

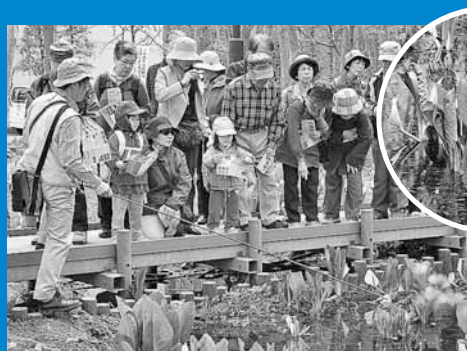
ていね

「ていねっていいね」
みなさんと一緒につくる

TEINE



人口140,223人 (前月比+198)
世帯数56,474世帯 (前月比+241)
平成24年5月1日現在



▲星置緑地で自然観察会が行われました。ミズバショウをはじめ、春の草花が見頃を迎え、参加者の目を楽しませていました (4月29日)。



▲稲穂ひだまり公園で自然観察会が行われ、カタクリなどの貴重な草花を見ながら、園内を散策しました (5月3日)。



▲富丘西公園で、富丘丸山町内会など近隣住民によって、カモガヤの除去作業が行われました (5月3日)。



▲前田みどり公園で「第20回ていね・がるがわ桜まつり」が開催されました (5月12日)。



▲手稲区が5月6日に交通事故死ゼロ600日を達成し、感謝状が贈呈されました (5月7日)。



▲手稲警察署で春の地域安全運動出動式が行われました (5月11日)。



▲札幌西ライオンズクラブの皆さんが、新川通さくら並木周辺の清掃を行いました (5月13日)。



▲富丘西宮の沢会館で、不法投棄をなくすための取り組みの一環として花苗づくり講習会が行われ、地域住民ら約60人が参加しました (5月9日)。



編集手稲区役所総務企画課広聴係 〒006-8612 札幌市手稲区前田1条11丁目
Tel:681-2400 (内線224) Fax:681-6639
ホームページ「ていねっていいね」 <http://www.city.sapporo.jp/teine/>



手稲区マスコットキャラクター ていね

食中毒の発生は夏だけとは思っていませんか？

ウイルス性の食中毒は冬に多く発生しており、夏だけが食中毒発生のシーズンとは限りません。

今時期でも、単発的に気温が上がる日があるため、油断していると一気に食中毒菌が増えてしまう恐れがあります。

正しい知識を身に付け、あなた自身や家族を食中毒の危険から守りましょう。

今月号では、家庭でできる食中毒予防のポイントをご紹介します。

【問い合わせ先】
手稲保健センター
(健康・子ども課)
☎ 681-1211

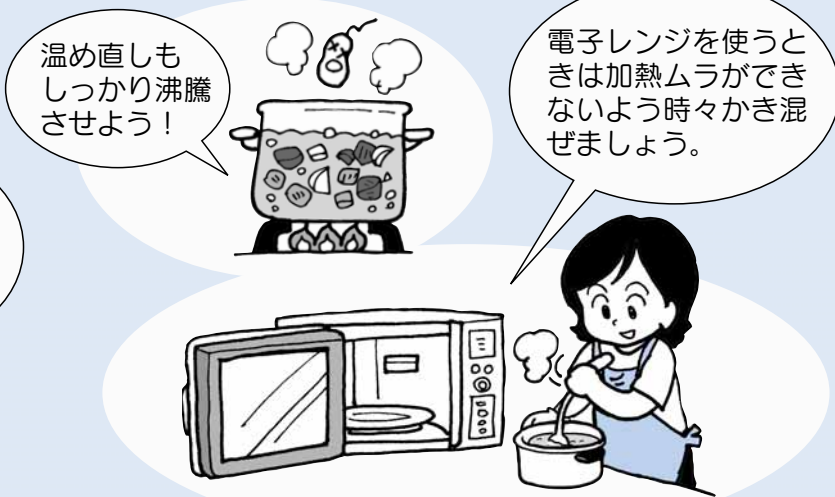
2 ふやさない -迅速・冷却-

- 調理済みの食品はすぐに食べましょう。
- 冷蔵庫は 10℃以下、冷凍庫は -15℃以下に保ちましょう。



3 やっつける -加熱-

- 中心部までしっかり加熱しましょう。
- 温め直しするときも注意しましょう。



組みを支援しています。

地域の交流会などで食品衛生の専門家が分かりやすく教えてくれるよ。



専門知識を持った職員が、地域の交流会などに伺って、家庭での食中毒予防のポイントを分かりやすく解説します。

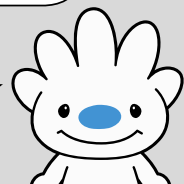
また、地域のお祭りで、食品を取り扱う方々への事前説明などのご希望にもお応えしています。

DVDの貸し出し



子どもに正しい手洗いの習慣を身に付けさせたいわ。

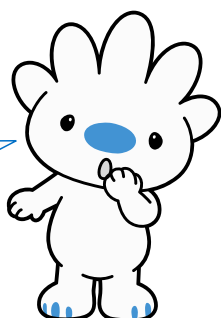
子どもが楽しく学べるDVDがあるよ。



▲しろくま忍者の手あらいソング

しろくま忍者の振り付けに合わせて、正しい手洗いが身に付くDVDを作成しました。保健センターの窓口で貸し出しを行っているほか、市のホームページ(<http://www.city.sapporo.jp/hokenjo/shoku/tearaisong/>)で動画や音楽を配信しています。

食中毒かな？って思ったときは、早めに病院へ行ってね



こんなことにも気を付けて！

- 下痢や嘔吐がある場合は、十分に水分を補給する。
- 自己判断で下痢止めや胃腸薬などの市販薬を飲まない。

家族にうつさないために

- しっかり手洗いをする。
- 患者の入浴は一番最後にする。
- 嘔吐物や便を処理した場所は塩素系漂白剤などで消毒する。

食中毒に 気を付けて!

油断しないで!!
一年中起きています



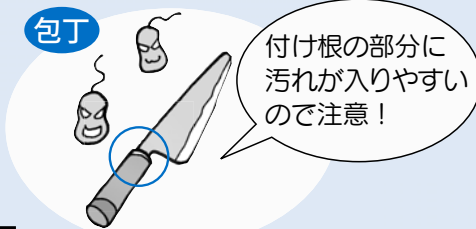
家庭内での食中毒予防の3原則



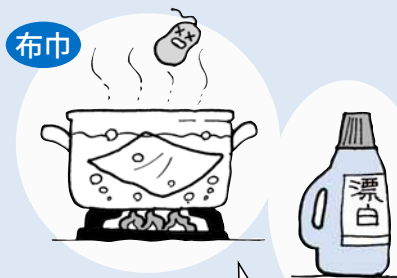
1 つけない - 清潔・消毒 -

- ・手洗いはしっかりしましょう。
- ・調理器具も清潔に。
- ・肉や魚からこぼれた水分（ドリップ）にも注意を。

包丁



布巾



細菌は湿った場所が大好きなので、定期的に煮沸や漂白をして消毒しましょう。

こんなときは、手稲保健センターへ

保健センターでは、地域の方々の食中毒予防の取り

窓口でのアドバイス



保健センター2階の窓口で相談できるよ。

町内会が主催するお祭りなどの出店で扱う食品について、食中毒を防ぐための注意点や、安全なメニューについてのアドバイスをを行っています。

町内会のお祭りで食品を出したいんだけど、どんなことに気を付けたらいいんだろう？



安全なメニュー

衛生的な取り扱い



講師の派遣



食中毒予防のポイントについてもっとみんなに知ってもらいたんだけど...

お祭りや大学祭などの出店者を対象とする食品衛生講習会に伺って、提供メニューなどのチェックやアドバイスを行っています。



▲食品衛生講習会の様子

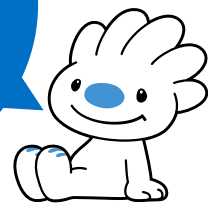
お店でもこんな取り組みをしています

手稲区の飲食店や食品の製造・販売業者などで作る**手稲食品衛生協会**は、「食品の安全は自らの手で守ろう」をスローガンに、食中毒の発生防止に取り組んでいます。

会員店舗を回って、食品の取扱方法などの衛生指導や、街頭PRを行っているほか、さまざまな地域活動にも貢献しています。



▲『あいくる』での街頭PRの様子



手稲区からの お知らせ

6月11日～7月10日
の区内の情報です

区民センターから

◆手稲区民ダンスの集い

日時 6月15日(金)13時30分～15時30分。
場所 同センター2階区民ホール。
費用 300円(当日納入)。
持ち物 ダンスシューズ、ヒールキャップ。
申込 当日、直接会場へお越しください。
◆手稲山ウオーキング
日時 7月8日(日)8時45分同センター集合、14時30分同センター解散予定。
対象 区内在住の健康に自信のある方(中学生以下は保護者同伴)。
コース 区民センター～手稲山麓駅広場～手稲山山頂。区民センター～手稲山山麓駅広場間は往復バスを使用。

定員 180人(多数時抽選)。
費用 無料。

申込 往復はがきに参加希望者全員の住所・氏名・年齢・電話番号と、返信先を記入し、〒006-0811 手稲区前田1条11丁目手稲区民センターまで送付。6月18日(月)必着。

◆初級英会話
日時 6月20日(水)～8月8日(水)の毎週水曜日18時～19時30分(全8回)。
場所 同センター2階第4会議室。
対象 区内在住かお勤めの15歳以上の方(中高生は除く)。
定員 20人(多数時抽選)。
費用 4千円。
申込 6月11日(月)、12日(火)10時～19時に電話か窓口で申し込み。

◆ラジオ体操のつどい
日時 7月8日(日)10時～12時。
場所 同センター1階ホールまたは手稲郵便局講堂(前田7条11丁目)。
対象 区内在住の方。
費用 無料。
服装 運動着、運動靴。
申込 当日、直接どちらかの会場へお越しください。

◆親子で楽しむコンサート
日時 6月12日(火)9時から電話で申し込み。
費用 無料。
対象 区内在住の子育て支援や地域活動に関心のある方。
定員 先着60人。
申込 6月12日(火)9時から電話で申し込み。

◆子育て支援係から
◆子育て講座
内容 子育てに生かすカラーセラピー。
講師 板井生野氏(カラーセラピスト)。
日時 7月13日(金)10時～11時30分。
場所 保健センター2階講堂(前田1条11丁目)。
対象 就学前のお子さんを持つ保護者。

手稲コミュニティセンターから

◆ダンスの集い

日時 6月26日(火)13時～15時。
場所 同センター1階ホール。
費用 300円(当日納入)。
持ち物 ダンスシューズ、ヒールキャップ。
申込 当日、直接会場へお越しください。

◆きらきら・シニア教室
内容 「座・ソラン」。座つてできる体操教室です。

日時 6月27日(水)13時～15時。
場所 同センター2階第1・2会議室。
対象 区内在住で原則65歳以上の方。
定員 先着20人。
費用 100円(当日納入)。
申込 6月20日(水)10時から電話か窓口で申し込み。

◆子育て支援者研修会・交流会
「上手な人つき合いを行うために」
相手に伝わる話し方などを学びます。
日時 7月3日(火)14時～16時。
講師 山田尚子氏(オフィス山田代表)。
場所 区民センター2階区民ホール(前田1条11丁目)。
対象 区内在住の子育て支援や地域活動に関心のある方。
定員 先着12人。
費用 千700円(材料費込み)。
持ち物 エプロン、三角巾、手拭きタオル。
申込 6月26日(火)9時から電話か窓口で申し込み。

◆子育て支援係から
◆子育て講座
内容 子育てに生かすカラーセラピー。
講師 板井生野氏(カラーセラピスト)。
日時 7月13日(金)10時～11時30分。
場所 保健センター2階講堂(前田1条11丁目)。
対象 就学前のお子さんを持つ保護者。

◆親子で楽しむコンサート
日時 6月12日(火)9時から電話で申し込み。
費用 無料。
対象 区内在住の子育て支援や地域活動に関心のある方。
定員 先着60人。
申込 6月12日(火)9時から電話で申し込み。

◆子育て支援係から
◆子育て講座
内容 子育てに生かすカラーセラピー。
講師 板井生野氏(カラーセラピスト)。
日時 7月13日(金)10時～11時30分。
場所 保健センター2階講堂(前田1条11丁目)。
対象 就学前のお子さんを持つ保護者。

星置地区センターから

◆ダンスの集い

日時 7月3日(火)13時～15時。
場所 同センター1階体育室。
対象 区内在住の方。
費用 300円(当日納入)。
持ち物 ダンスシューズ、ヒールキャップ。
申込 当日、直接会場へお越しください。

◆わくわく科学教室
内容 仮説実験授業「もしも原子が見えたら」。
日時 6月23日(土)13時～16時

30分。
場所 同センター2階アポロ。
対象 小学生。
定員 先着16人。
費用 500円。
持ち物 筆記用具。

◆子育て支援者研修会・交流会
「上手な人つき合いを行うために」
相手に伝わる話し方などを学びます。
日時 7月3日(火)14時～16時。
講師 山田尚子氏(オフィス山田代表)。
場所 区民センター2階区民ホール(前田1条11丁目)。
対象 区内在住の子育て支援や地域活動に関心のある方。
定員 先着12人。
費用 千700円(材料費込み)。
持ち物 エプロン、三角巾、手拭きタオル。
申込 6月26日(火)9時から電話か窓口で申し込み。

◆子育て支援係から
◆子育て講座
内容 子育てに生かすカラーセラピー。
講師 板井生野氏(カラーセラピスト)。
日時 7月13日(金)10時～11時30分。
場所 保健センター2階講堂(前田1条11丁目)。
対象 就学前のお子さんを持つ保護者。

◆親子で楽しむコンサート
日時 6月12日(火)9時から電話で申し込み。
費用 無料。
対象 区内在住の子育て支援や地域活動に関心のある方。
定員 先着60人。
申込 6月12日(火)9時から電話で申し込み。

◆子育て支援係から
◆子育て講座
内容 子育てに生かすカラーセラピー。
講師 板井生野氏(カラーセラピスト)。
日時 7月13日(金)10時～11時30分。
場所 保健センター2階講堂(前田1条11丁目)。
対象 就学前のお子さんを持つ保護者。

子育て支援係から

◆子育て講座

内容 子育てに生かすカラーセラピー。
講師 板井生野氏(カラーセラピスト)。
日時 7月13日(金)10時～11時30分。
場所 保健センター2階講堂(前田1条11丁目)。
対象 就学前のお子さんを持つ保護者。

◆子育て支援係から
◆子育て講座
内容 子育てに生かすカラーセラピー。
講師 板井生野氏(カラーセラピスト)。
日時 7月13日(金)10時～11時30分。
場所 保健センター2階講堂(前田1条11丁目)。
対象 就学前のお子さんを持つ保護者。

※希望者には託児を行います。
定員 先着20人。
費用 無料。
申込 6月22日(金)9時から電話で申し込み。

◆子育て支援係から
◆子育て講座
内容 子育てに生かすカラーセラピー。
講師 板井生野氏(カラーセラピスト)。
日時 7月13日(金)10時～11時30分。
場所 保健センター2階講堂(前田1条11丁目)。
対象 就学前のお子さんを持つ保護者。

◆親子で楽しむコンサート
日時 6月12日(火)9時から電話で申し込み。
費用 無料。
対象 区内在住の子育て支援や地域活動に関心のある方。
定員 先着60人。
申込 6月12日(火)9時から電話で申し込み。

◆子育て支援係から
◆子育て講座
内容 子育てに生かすカラーセラピー。
講師 板井生野氏(カラーセラピスト)。
日時 7月13日(金)10時～11時30分。
場所 保健センター2階講堂(前田1条11丁目)。
対象 就学前のお子さんを持つ保護者。

◆子育て支援係から
◆子育て講座
内容 子育てに生かすカラーセラピー。
講師 板井生野氏(カラーセラピスト)。
日時 7月13日(金)10時～11時30分。
場所 保健センター2階講堂(前田1条11丁目)。
対象 就学前のお子さんを持つ保護者。

◆子育て支援係から
◆子育て講座
内容 子育てに生かすカラーセラピー。
講師 板井生野氏(カラーセラピスト)。
日時 7月13日(金)10時～11時30分。
場所 保健センター2階講堂(前田1条11丁目)。
対象 就学前のお子さんを持つ保護者。

◆子育て支援係から
◆子育て講座
内容 子育てに生かすカラーセラピー。
講師 板井生野氏(カラーセラピスト)。
日時 7月13日(金)10時～11時30分。
場所 保健センター2階講堂(前田1条11丁目)。
対象 就学前のお子さんを持つ保護者。

第4回チヤリティ舞踊の集い

手稲文化協会所属の舞踊団体の合同発表会です。カラオケ団体も賛助出演します。

日時 7月8日(日)12時～16時(11時30分開場)

場所 区民センター2階区民ホール(前田1条11丁目)

費用 500円

※収益金の一部は東日本大震災義援金として寄付します。

申込 当日、直接会場へお越しください。

☎(81)2400内線255

ちあふる・ていねから

◆「ふしぎ・不思議?」はじめての科学

北海道工業大学の先生から科学の不思議について学びます。

日時 6月30日(土)10時～11時

場所 ちあふる・ていね2階

ホール。対象 就学前のお子さんを持つ保護者。

定員 先着20人(託児なし)。

申込 6月15日(金)から電話か直接来所して申し込み。

◆ベビーマッサージ

ゆったりとお子さんとスキンシップしましょう。

日時 7月4日(水)10時～11時

場所 ちあふる・ていね2階

ホール。対象 就学前のお子さんとその保護者。

定員 先着15組。

費用 150円

申込 6月20日(水)から電話か直接来所して申し込み。

◆カンタン!手軽に離乳食

日時 7月19日(木)13時30分～14時

場所 ちあふる・ていね1階ゆり室。

対象 就学前のお子さんを持つ保護者。

定員 先着10人(託児なし)。

申込 7月5日(木)から電話か直接来所して申し込み。

(申込先・詳細)手稲区保育・子育て支援センター(ちあふる・ていね)(手稲本町3条2丁目) ☎(81)3162

手稲老人福祉センターから

◆傾聴勉強会の参加者募集

話し上手は聴き上手。会話を楽しむ技術を学びませんか。

日時 6月19日(火)、20日(水)10時～16時(全2回)。

講師 織田智恵氏(ボランティア・アドバイザー)。

場所 同センター1階機能訓練室。

定員 先着16人。

費用 700円(開講日納入)。

申込 6月11日(月)～17日(日)に電話か窓口で申し込み。

※昼食は各自で用意。

(申込先・詳細)手稲老人福祉センター(曙2条1丁目)

☎(84)3131

手稲区体育館から

■スポーツ講習会受講者募集 (各10回)

曙2条1丁目 ☎684-0088

| 講習名 | 対象 | 定員 | 曜日 | 期間 | 時間 | 受講料(★) |
|-----------------------|----|------|----|--------------|---------------|----------------|
| ソフトママビクス(幼児同伴OK) | ③ | 30組 | 月 | 7月23日～10月29日 | 9時10分～10時20分 | 5,100円 |
| ピラティスPLUS | ① | 各30人 | | | 10時30分～11時50分 | 5,100円(4,100円) |
| あへあほ健康体操 | | | | | 13時～14時10分 | |
| レディースナニ☆アロハ"フィットネスフラ" | ② | 15人 | 火 | 7月3日～9月11日 | 13時15分～14時25分 | 7,000円(5,600円) |

★()内は65歳以上、障がいのある方の受講料です。

対象 ①16歳以上、②16歳以上の女性、③18～59歳の女性と幼児。

申込 6月12日(火)～18日(月)10時～20時に電話か窓口で申し込み。

抽選 定員を超えた場合は6月20日(水)15時から同体育館1階ロビーで抽選。

受講料 6月22日(金)～28日(木)10時～20時に同体育館へ来館し直接納入。

※定員に満たない種目は、6月21日(水)9時から電話で申し込み(先着順)。

※受講料のほかに、毎回施設利用料(一般390円、高校生230円、65歳以上130円)が必要。

高校生は生徒手帳、65歳以上の方は年齢を証明できるもの、障がいのある方は各種手帳を持参。

※「受講可能」の権利は他人に(家族でも)譲渡できません。

このほかにも講習会があります。詳しくは、各体育館で配布している時間割やホームページ(<http://www.shsf.jp>)をご覧ください。

国保からのお知らせ

平成24年度国民健康保険料の納付通知書を今月中旬に送付します。また、病気や失業などで保険料の納付が困難な方はご相談ください。

夜間相談日 6月19日(火)、20日(水)、21日(木)、26日(火)、28日(木)の20時まで。

場所 区役所2階①番窓口(前田1条11丁目)。

☎(881)2400 内線394・395

新発寒地区

センターから

◆気軽に作ろうタイ料理

パッタイ(タイの焼きそば)、ソムタム(サラダ)などを作ります。

日時 7月17日(火)10時～13時。

場所 同センター2階実習室。

対象 15歳以上の方(中高生は除く)。

定員 先着14人。

費用 千700円(材料費込み)。

持ち物 筆記用具、エプロン、三角巾。

申込 7月4日(水)9時から電話か窓口で申し込み。

◆パソコン講座「ワード入門」

日時 7月1日(日)～6日(金)18時～20時(全6回)。

場所 同センター2階集会室。

対象 15歳以上の方(中高生は除く)。

定員 先着16人。
費用 4千800円。

持ち物 パソコン、筆記用具。*

※パソコン貸し出しあり(先着順)。

申込 6月19日(火)9時から電話か窓口で申し込み。

◆ダンスの集い

日時 7月6日(金)13時30分～15時30分。

場所 同センター1階体育室。

費用 300円(当日納入)。

持ち物 ダンスシューズ、ヒールキャップ。

申込 当日、直接会場へお越しください。

◆図書室休室のお知らせ

6月28日(木)～7月4日(水)蔵書一斉点検のため休室になります。

(申込先・詳細) 新発寒地区センター

〒(884)5571

星観緑地からの

お知らせ

タチアオイの苗植えと、公園に飾るハンギングバスケット作りに挑戦します。

日時 6月17日(日)10時～12時

(雨天決行)。

集合 星観緑地管理事務所内休憩所(手稲星置317番地)。

持ち物 小さいスコップ。

費用 無料。

申込 当日、直接会場へお越しください。

☎(886)0680 (詳細) 星観緑地管理事務所

6月23日～29日は男女共同参画週間です

男女共同参画社会について一緒に考えましょう。

◆パネル展

期間 6月22日(金)～29日(金)。
場所 JR手稲駅自由通路「あいくる」(手稲本町1条4丁目)。

◆公開学習会

内容 ①講演「医療における性差を知りましょう」、②座談会。

講師 藤井美穂氏(時計台記念病院医師)。
日時 7月3日(火)18時30分～20時30分。
場所 区民センター2階第1・2会議室(前田1条11丁目)。

定員 先着60人。
費用 無料。
申込 当日、直接会場へお越しください。

☎681-2400 内線256

発寒清掃工場

破砕工場から

6月1日(金)～30日(土)の間、ごみの受け入れを中止します。

期間中の受入先(日曜日を除く9時～16時)

燃やせるごみ

駒岡清掃工場(南区真駒内602番地)、白石清掃工場(白石区東米里2170番地1)。

燃やせないごみ・大型ごみ

篠路破砕工場(北区篠路町福移153番地)、駒岡破砕工場(南区真駒内602番地)。

(詳細) 環境事業部施設管理課

☎(211)2922

おでかけ元気キャラバン

「おでかけ元気教室」が、

テーマを変えて各地域を回ります。楽しく交流しながら介護予防を学びましょう。

内容 ①転倒予防、②口腔ケア。

日時 ①6月22日(金)、②7月5日(木)、いずれも10時～12時。

場所 ①金山会館(金山2条2丁目) ※事情により、稲穂会館から変更になりました。
②前田中央会館(前田8条11丁目)。

対象 区内在住のおおむね65歳以上の方。

費用 無料。

申込 当日、直接会場へお越しください。

(詳細) ①介護予防センター稲穂・金山・星置
☎(885)8366
②介護予防センターまえた
☎(885)3141

広告

障害者相談員にご相談ください

連絡は、平日の9時～17時をお願いします。

【身体障害者相談員】

| 氏名 | 電話番号 | 障害区分 |
|-----------------------------------|----------|------|
| 木村 宣彦 <small>きむら のぶひこ</small> | 681-5403 | 視覚 |
| 松永 雅晴 <small>まつなが まさはる</small> | 685-3124 | 音声 |
| 沼山 信子 <small>ぬまやま のぶこ</small> | 685-3889 | 内部 |
| 佐々木 敏志 <small>ささき さとし</small> | 682-6032 | 肢体 |
| 佐藤 照子 <small>さとう てるこ</small> | 681-5432 | 肢体 |
| 田崎 利勝 <small>たざき としかつ</small> | 683-7673 | 肢体 |

【知的障害者相談員】

| 氏名 | 電話番号 |
|----------------------------------|---------------|
| 水尻 敦子 <small>みずしり あつこ</small> | 080-4581-7658 |
| 畠山 志のぶ <small>はたけやま し</small> | 080-4581-7659 |

※敬称略

《詳細》保健福祉課 ☎681-2400 内線 351

住民集団健康診査のご案内

日時・場所 《詳細》保健センター ☎681-1211

| 月日 | 時間 | 場所 |
|----------|------------|-----------------------------|
| 6月29日(金) | 9時～11時 | 手稲コミュニティセンター (手稲本町3条1丁目) |
| | 13時30分～15時 | |
| 7月7日(土) | 9時30分～11時 | 新発寒わらび会館 (新発寒3条5丁目) |
| 7月10日(火) | 9時～11時30分 | 前田中央会館 (前田8条11丁目) |
| | 13時30分～15時 | |
| 7月11日(水) | 9時～11時30分 | 前田中央会館 (前田8条11丁目) |
| | 13時30分～15時 | |

内容・対象・費用

| 内容 | 対象 | 費用 |
|-----------------------|--|-------------------------------|
| 健康診査 | 40～74歳で国民健康保険にご加入の市民 | 受診券に記載の自己負担額 |
| | 後期高齢者医療制度にご加入の市民 | |
| | 生活保護世帯、支援給付世帯で40歳以上の市民 | 無料 |
| 付加健診 (血液・貧血・心電図検査) | 40～74歳で国民健康保険にご加入の市民 後期高齢者医療制度にご加入の市民 | 500円(健康診査と併せて受診、付加健診のみの受診は不可) |
| 胸部X線検査 (肺がん検診) | 40歳以上の市民 | 無料(医師の判断により喀痰検査を行った場合は400円※) |
| 緊急肝炎ウイルス検査 | 肝炎ウイルス検査を受けたことがない市民 | 無料(平成25年3月31日まで) |

※非課税世帯、生活保護世帯、支援給付世帯、65～69歳で後期高齢者医療制度被保険者、70歳以上の方は各種証明書を提示することで無料です。

- 健康診査受診時には、事前に郵送されている「受診券」と「健康保険証(生活保護世帯の方は生活保護受給証明書、支援給付世帯の方は本人確認証)」を必ず持参してください。
- 健康診査は、年1回、指定医療機関または住民集団健康診査のどちらかのみ受診できます。
- 胸部X線検査は、指定医療機関では実施していませんので、住民集団健康診査をご利用ください。
- 申し込みは不要です。上履きを持参して当日、直接会場へお越しください。

曙図書館から

◆楽しいお話し

6月16日(土)、23日(土)、7月7日(土)14時30分～15時。

◆子ども映画会

6月16日(土)、7月7日(土)15時5分から30分程度。

※6月13日(水)は施設点検日のため、27日(水)は図書整理日のため休館になります。ご了承ください。

目) (詳細) 曙図書館(曙2条1丁目) ☎(685)4946

保健センターから

区ホームページの「ナイトウォーキングコース作成マップ」を更新しました。ホームページ

<http://www.city.sapporo.jp/teine/hoken/hokencenter/walking.html>

コース 手稲駅、星置駅、稲積公園駅周辺の3種類。

※希望者には印刷物を配布。

目) (詳細) 保健センター(前田1条11丁目) ☎(681)1211

生ごみ堆肥化セミナー

内容 ①段ボール箱を使って、②密閉式容器を使って。

日時 6月20日(水)、①10時～11時30分、②13時30分～15時。

場所 稲穂会館(稲穂3条5丁目) 2階明星。

申込 前日までに電話(日曜を除く10時～16時)、ファクス、Eメールで申し込み。

(申込先・詳細) 生ごみ堆肥化相談窓口 ☎ファクス(621)5318

Eメール kiagomri@ales.or.jp

「ていぬグッズ」の売上の一部をさぽーとほっと基金に寄付



区マスコットキャラクター「ていぬ」のグッズを好評発売中です。今年度の売り上げの1%を「さぽーとほっと基金」に寄付することになりました。本市のまちづくりの支援につながる「ていぬグッズ」をぜひお買い求めください。

販売場所 手稲区民センターなど。

販売グッズ 缶バッジ、ストラップ、マグネット、クリアファイル、軍手、マウスパッド

《詳細》 地域振興課地域活動担当 ☎681-2400 内線 255

ホームページ <http://www.city.sapporo.jp/teine/20pj/character/room.html>

「ていぬ」を活用した 「福祉のまちづくり」 デザイン募集



区マスコットキャラクター「ていぬ」を活用して、「あったかい福祉のまちづくり」をイメージできるデザインを募集します。どなたでも応募いただけます。

応募期限 7月31日(火) (消印有効)

応募方法 応募用紙に必要事項を記入し、持参か郵送。応募用紙は区社会福祉協議会、区民センターなどで配布するほか、区社会福祉協議会ホームページ (<http://www.sapporo-shakyo.or.jp/ward/teine>) からダウンロードできます。詳しくは、応募用紙に添付の応募要領をご覧ください。

賞品 最優秀賞1点(賞状、副賞としてQUOカード10,000円分)ほか
※作品の権利は区社会福祉協議会に譲渡していただきます。

《**応募先・詳細**》 手稲区社会福祉協議会 (〒006-8612 手稲区前田1条11丁目手稲区民センター内) ☎ 681-2400 内線 366

学校図書館地域開放校のお知らせ

学校の図書館を地域に開放しています。幅広い蔵書を取りそろえており、お近くにお住まいの方であれば無料で借りることができます。また、ボランティアも募集中です。詳しくは、お問い合わせください。

| 学校名 | 所在地 | 電話 | 開放曜日 | 開放時間 |
|-------|-----------|----------|-------|-----------------------|
| 手稲北小 | 手稲山口653番地 | 681-4182 | 月・水・金 | 10時～16時 |
| 手稲西小 | 金山3条2丁目 | 681-2853 | 月 | 13時～15時 |
| | | | 水・金 | 10時～14時 |
| 新陵小 | 新発寒6条6丁目 | 682-8412 | 火・水・金 | 13時～15時30分 |
| 前田中央小 | 前田8条12丁目 | 681-4811 | 火・水・金 | 13時～16時 |
| 前田北小 | 前田10条18丁目 | 684-0123 | 火・木・金 | 13時～16時 |
| 富丘小 | 富丘1条6丁目 | 683-3791 | 月・木・金 | 13時～16時 (4～10月) |
| | | | | 13時～15時30分 (11～3月) |
| 星置東小 | 星置2条1丁目 | 694-7580 | 火・水・金 | 13時～16時 (土は不定期) |
| 稲穂小 | 稲穂4条5丁目 | 694-4781 | 月・水 | 10時～14時 |
| | | | 金 | 13時～16時 |
| 西宮の沢小 | 西宮の沢2条4丁目 | 694-4291 | 火・水・木 | 13時～16時 |

《**詳細**》 開放校または教育委員会生涯学習推進課 ☎ 211-3872

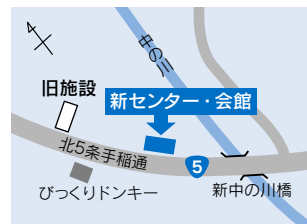
富丘西宮の沢まちづくりセンター・会館が 移転オープンします

富丘西宮の沢まちづくりセンター・会館は、下記のとおり移転オープンします。

所在地 富丘2条2丁目1-1。

業務開始日時 6月18日(月)8時45分。

《**詳細**》 富丘西宮の沢まちづくりセンター
☎ 685-4745 (変更ありません)



ファイターズ公式戦ご招待！～手稲区民応援デー

北海道日本ハムファイターズでは、7月11日(水)18時から札幌ドームで開催する千葉ロッテマリーンズ戦のC指定席に、区内にお住まいの方1,000組、2,000人を招待します。

申込方法 下記のいずれかでお申し込みください。多数時は抽選になります。 **申込期限** 6月20日(水)必着。

①往復はがき 観戦希望者(2人1組)の代表者の住所、氏名、年齢、性別、電話番号、ファイターズファンクラブ会員番号(会員のみ)、昨年のドームでの観戦回数、応援デーを何で知ったか、返信先を記入し送付。1組1通に限ります。

②球団ホームページ パソコン・スマートフォンの場合は、<http://www.fighters.co.jp/kansen/> から申込フォームに所定事項を入力。携帯電話からは右上のQRコードよりアクセスしてください。

※応募者の個人情報は(株)北海道日本ハムファイターズが適切に管理し、応援デーの結果のお知らせおよびファイターズ戦のチケット販売のダイレクトメールによる案内、アンケート以外には利用いたしません。

《**申込先・詳細**》 〒062-8655 豊平区羊ヶ丘1番地 (株)北海道日本ハムファイターズ 手稲区民応援デー係 ☎ 857-3939

