

# ていね

「ていねっていいね」  
みなさんと一緒につくる

TEINE



人口140,212人 (前月比+10)  
世帯数56,125世帯 (前月比+47)  
平成24年3月1日現在



▲冬のお祭り「第19回ていね雪の祭典」が、てっぼく・ひろばと手稲山で開催されました。参加者らはスノーラフティングや子ども雪合戦大会、ジャイアントスラローム大会などのさまざまな催しを通して、雪とのふれあいを楽しみました（2月18日、19日）。



「第19回ていね雪の祭典」

◀スノーラフティング

【てっぼく・ひろば会場】



▲子ども雪合戦大会



【手稲山会場】



▲手稲山を歩こう (スノーシュー)

▲ジャイアントスラローム大会



▲「ていねっこふれあいステージ2012」が手稲コミュニティセンターで開催され、園児たちが歌や踊りを元気よく披露しました（2月22日）。



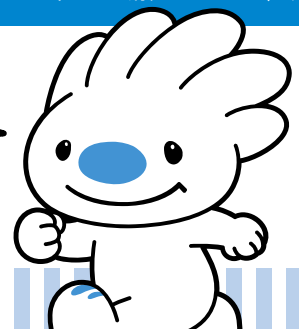
▲登下校時に児童の見守り活動をしている地域の方たちへの感謝の会が、前田北小学校で開かれました（3月1日）。



▲手稲鉄北まちづくり協議会主催の歩くスキーの催しが前田森林公園で行われ、参加者らは思い思いのペースで雪の上を滑走しました（3月4日）。

編集手稲区役所総務企画課広聴係 〒006-8612 札幌市手稲区前田1条11丁目  
Tel:681-2400 (内線224) Fax:681-6639  
ホームページ「ていねっていいね」<http://www.city.sapporo.jp/teine/>

手稲区マスコットキャラクター ていぬ



# 富丘西公園の

# スズランを守るっっ

札幌市のシンボルフラワーであるスズラン。実は、市内で自生のスズランが見られるのは、手稲区にある富丘西公園だけということをご存じですか？今回は、その貴重なスズランを守る取り組みをご紹介します。



【お問い合わせ先】  
維持管理課公園緑化係  
☎ 681-4011

## スズランを守ろう！

### 町内会、北大、手稲区が協力

富丘西公園の付近は、昔、スズランの名所として知られ、開花時期にはスズラン狩りなどで地域住民に親しまれていました。しかし、近隣の住宅化とともに樹林地が減り、スズランの群生地は平成10年に造成したこの公園だけになってしまいました。そして、平成15年ごろには公園のスズランも減少が目立ち始めました。

そこで、平成16年から、町内会、北海道大学農学研究院、手稲区が協力して、スズランを守る取り組みを始めました。

### スズラン保全区域

平成10年に公園が造られた際に、スズランの保全区域が設定されました。スズランを守るために、バランスの取れた環境を維持しています。



### 木道が設置されています

スズランを踏まないように設置されています。昨年、改修工事が完了し、新しくなりました。



### 苗の移植をしています

北海道大学農学研究院の協力で、スズランが消滅した区域に、種から育てた苗を植えています。

## 富丘西公園のスズラン



日本スズラン



ドイツスズラン

富丘西公園のスズランは日本スズランとも呼ばれる在来種。ドイツスズランに比べると、花の香りが淡く、葉の陰にひっそりと花を咲かせます。開花時期の5月下旬から6月上旬には、清らかな美しい姿を楽しむことができます。

## 富丘西公園



場所 富丘4条5丁目  
～5条5丁目





毎年、スズランの開花時期（5

月下旬から6月上旬）に合わせ

て、保全活動を紹介する観察会

と、専門家の指導のもと、外来

植物の駆除や牧草の抜き取りな

どを行う保全作業に取り組んで

います。観察会、保全作業ともに、

何度も参加される方が多く、「来

年も楽しみにしている」という

声をたくさんいただいています。

保全作業も今年で9年目を迎

え、少しずつ地域に根差したも

のになってきました。その結果、

スズランの数が増加しているだ

けでなく、さまざまな植物が楽

しめる魅力的な公園になってき

ています。

手稲区と専門家の方がサポートしてくるので、皆さん楽しく観察や手入れをしています。参加者も定着し、作業に毎回14、5人は顔を出してくれます。公園は町内のシンボルなので親しみの持てるものにしていきたいと思っています。



富丘丸山町内会会長  
さいとう まさひろ  
齊藤 政弘さん

### 保全作業

春から秋にかけて、専門家の指導のもと、地域の皆さんによるスズランの保全作業が行われています。



#### 春

#### カモガヤの抜き取り除去

繁殖力の強い牧草のカモガヤはスズランの勢力を弱める恐れがあるため、スズランが芽を伸ばす前に抜き取っています。



#### 観察会の開催

スズラン開花の時期には、緑の専門家の案内で、園内を散策する観察会を開催しています。開催案内は手稲区版4ページへ。

#### 秋

#### 保全区域の大掃除

枯れ草の刈り取りと搬出を行っています。作業後はホカホカの焼イモを食べながら1年間を振り返ります。



#### 夏

#### ススキの刈り取りなど

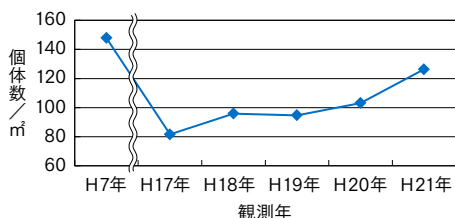
ススキの刈り取り、外来植物の抜き取りなどを保全活動の開始当初から根気よく行っています。

## スズランが元気になってきています！

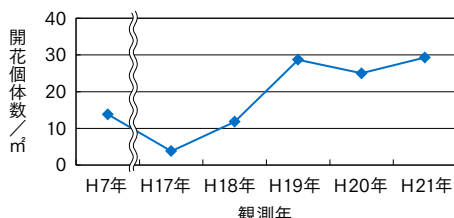
北海道大学農学研究院の調査によれば、スズランの勢力を弱めていた植物が年々衰退し、スズランの個体数は着実に回復してきています。



#### スズランの個体数の推移



#### スズランの開花個体数の推移



もともと皆でワイワイ作業することが好きなこともあり、お友達と3人で楽しみながら参加しています。

3年ほど前からスズランが増えてきているのが目に見えて分かるようになり、とてもうれしいです。

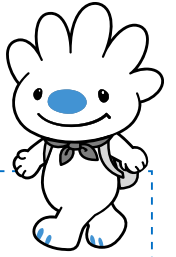


富丘丸山町内会  
ごとう みよこ  
後藤 美代子さん

# 自然観察会が開催されます

富丘西公園のほかにも、星置緑地や稲穂ひだまり公園で貴重な自生植物を守り育てています。毎年、緑の専門家の案内で、観察会を行っていますので、ぜひご参加ください。

費用は無料です。直接、会場へお越しください。【お問い合わせ先】維持管理課公園緑化係 ☎ 681-4011



4/29  
(祝)

## 星置緑地自然観察会

星置緑地は市街地には珍しい湿性林で、春にはミズバショウの大群落が白い花を咲かせます。また、キクザキイチゲなどの野草類も木道から観察することができます。ぜひ足を運んでみてください。

『星置緑地みどころマップ』を配布しています



園内の地図と、植物の紹介を掲載したマップです。

配布場所

- ・土木センター
- ・区役所広聴係

時間 午前10時～正午  
場所 星置緑地（星置1条5丁目）  
交通 JR「星置駅」下車



5/3  
(祝)

## 稲穂ひだまり公園自然観察会

稲穂ひだまり公園には、丘陵地の樹林の中にカタクリが群生しています。カタクリはとても貴重な植物で、身近に観察できるのは区内でも本公園だけです。そのほかにもエゾエンゴサクなどたくさんの植物が観察できますので園内を散策してみませんか。



▲カタクリは、早春に咲き、ハチやアブ、チョウなどに蜜を提供します。

時間 午後1時～2時  
場所 稲穂ひだまり公園（稲穂4条1丁目）  
交通 JRバス「手稲駅通」下車



6/3  
(日)

## 富丘西公園自然観察会

スズランを守る取り組みの紹介や開花状況の確認をします。スズラン以外にも、園内に生息する豊富な自生植物の観察を行いますので、ぜひご参加ください。公園の主な植物を紹介する『富丘西公園の植物暦』も配布します。

『富丘西公園の植物暦』を配布しています



園内の植物92種を開花時期の順に紹介する小冊子です。

配布場所

- ・土木センター
- ・区役所広聴係

時間 午前10時～11時30分  
場所 富丘西公園（富丘4条5丁目～5条5丁目）  
交通 JRバス「新富丘」下車

### ホームページもご覧ください

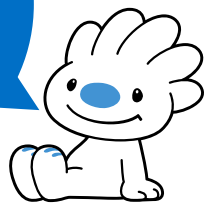
手稲区土木部のホームページでは、スズラン、ミズバショウ、カタクリの開花状況をお知らせしています。

HP [www.city.sapporo.jp/teine/dobokubu/hozenn\\_kaika.html](http://www.city.sapporo.jp/teine/dobokubu/hozenn_kaika.html)



# 手稲区からの お知らせ

4月11日～5月10日  
の区内の情報です



## 敬老優待乗車証

(敬老パス)返還手続きを  
忘れていませんか?

平成24年4月30日に有効期限が切れる未使用の敬老優待乗車証は、返還の手続きをすることで、利用者納入金が戻ります。

返還金は銀行振り込みとなります(ゆうちょ銀行も振り込みできます)。

申請期限 平成24年5月31日(木)まで。

場所 区役所1階②番窓口(前田1条11丁目)。

持ち物 通帳など本人名義の銀行口座の分かるもの、印鑑、敬老優待乗車証。

※未使用のものに限ります。

☎(81)2400内線355  
【詳細】保健福祉課給付事務係

## 新発寒地区 センターから

◆パン講座〜カンパニー(田舎風の丸いフランスパン)のサンドイッチを作ってお出掛けしましょう



流行のカンパニーの中にサンドイッチがかくれんぼ。行楽弁当にピッタリです。

料理内容 カンパニー、コーンスープ、蒸しプリン。

日時 5月14日(月)午前10時〜午後1時。

場所 同センター2階実習室。対象 15歳以上の方(中高生は除く)。

定員 先着14人(託児あり)。

費用 千500円(材料費込み)。

持ち物 筆記用具、三角巾、エプロン。

申込 4月25日(水)午前9時から電話か窓口で申し込み。

◆ダンスの集い  
日時 5月4日(木)午後1時30分〜3時30分。  
場所 同センター1階体育室。

費用 300円(当日納入)。

持ち物 ダンスシューズ、ヒールキャップ。

申込 当日、直接会場へお越しください。

【申込先・詳細】新発寒地区センター(新発寒5条4丁目)  
☎(84)5571

## 子育て支援係から

◆子育てボランティアを募集します『子育てボランティア』をはじめませんか!



活動内容 地域の中でさまざまな活動を通じて、子育て家庭を支援します。

地域の子育てサロンへの参加やおもちゃ作りなど、それぞれの生活ペースに合わせて活動ができます。

資格 ボランティアの登録に資格は必要ありませんので、興味のある方はお問い合わせください。子どもが好きな方なら、どなたでも登録できます。

【詳細】健康・子ども課子育て支援係 ☎(81)2400内線551

## 星観緑地「春の園芸 教室」苗づくり

種から育てる花づくり。星観緑地のシンボル花「タチアオイ」などの苗づくりに挑戦します。

日時 4月22日(日)午前10時〜正午。

場所 星置会館1階大会議室(星置3条9丁目)。

対象 花や緑が好きな方、公園管理に関心のある方。お子さんも歓迎します。

定員 30人。

費用 300円(育苗セット代)。  
申込 4月20日(金)までに電話



かファクスで申し込み。  
【申込先・詳細】ほしみパークプロジェクト(星観緑地管理事務所) ☎(886)0680、(午前8時〜午後6時)、ファクス(886)0681

## ポリオ(小児まひ)ワクチン 服用のお知らせ

詳細は、全市版24ページをご覧ください

対象 生後3カ月〜90カ月(7歳6カ月)未満のお子さん

費用 無料(市内在住で対象年齢内のお子さん)

実施日	時間	受付・会場
5月7日(月)	午後1時30分〜3時	○受付 区民センター2階 第1会議室 (前田1-11)
5月14日(月)		○会場 保健センター (前田1-11)
5月23日(水)		
5月30日(水)		

※当日、直接会場へお越しください

◎1歳を過ぎたお子さんは、ポリオワクチンよりもMRワクチン(麻しん・風しん)第1期を優先して接種しましょう

《詳細》保健センター(前田1-11) ☎681-1211

●小学校の入学時期を迎え、新一年生が通学します。

車の運転には十分注意しましょう。

## 区民センターから

### ◆手稲区民ダンスの集い

日時 4月20日(金)午後1時30分～3時30分

場所 同センター2階区民ホール。

費用 300円(当日納入)。

持ち物 ダンスシューズ、ヒールキャップ。

申込 当日、直接会場へお越しください。

(詳細) 区民センター(前田1条11丁目) ☎(681)5121

### 手稲老人福祉センターから

### ◆春の演芸発表会

同センターで活動する皆さんの素晴らしい歌や踊りを見学しませんか。



内容・日時 4月25日(水)大正

琴・健康体操・フラダンス・社交ダンス・唱歌・舞踊(団体)、26日(木)民謡・舞踊(個人)、27日(金)カラオケの発表会を開催します。各日とも午前10時～午後3時まで。

場所 同センター1階。

費用 無料。

申込 当日、直接会場へお越しください。

※発表会は見学をするだけで、出演はできませんのでご了承ください。

(詳細) 手稲老人福祉センター(曙2条1丁目) ☎(684)3131

ちあふる・ていねから

☎(681)3162

### ◆サンデーサロン

日曜日に親子が自由に交流できるサンデーサロンを行っています。ぜひ遊びにきてください。

日時 毎月第2日曜日午前10時～正午。

対象 就学前のお子さんとその保護者。

申込 当日、直接会場へお越しください。

(詳細) 手稲区保育・子育て支援センター(ちあふる・ていね) (手稲本町3条2丁目)

☎(681)3162

## 犬の登録・狂犬病予防注射を受けましょう

対象などは、全市版26ページをご覧ください。

実施動物病院(手稲区分) ※休診日は電話でご確認ください。

室内犬でも登録、狂犬病予防注射は必要です。

動物病院名	住所	電話
くどう動物病院	曙5条2丁目2-2	684-7220
Piccolo 動物病院	明日風2丁目3-12	691-9912
明日風ペットクリニック	明日風4丁目15-41	213-7586
いなほガンバ動物病院	稲穂3条5丁目8-1	688-1121
M・LAC 動物病院	新発寒5条2丁目2-32	666-1286
オリンピック動物病院	富丘2条7丁目2-8	694-3301
MARUCO 動物病院	西宮の沢2条3丁目7-8	682-0505
なかがわアニマルクリニック	西宮の沢5条1丁目11-30	598-7111
アニマルクリニックおかもと	星置2条4丁目7-38	699-2129
ほしみ動物病院	星置2条8丁目1-27	682-2525
かんのペットクリニック	前田2条11丁目8-21	685-2002
えのもと動物病院	前田4条8丁目1-3	681-1212
しば動物病院	前田5条15丁目8-15	685-8812
あだち動物病院	前田9条10丁目3-16	682-3580



### 【料金】

登録手数料	3,200円
注射費用	2,490円
注射済票交付手数料	700円

《詳細》 動物管理センター

西区八軒9条東5丁目

☎736-6134

<http://www.city.sapporo.jp/inuneko/>



曙図書館から

◆楽しいお話し

4月14日(土)、21日(土)、28日(土)、5月5日(祝)の午後2時30分～3時。



◆子ども映画会

4月21日(土)「だるまちゃん」とだいきこちゃん、5月5日(祝)「たのしいムーミン一家」午後3時5分から30分程度。

◆「ムーミンの世界」展

童話「ムーミン」の物語の紹介、絵本などを展示します。  
展示期間 4月26日(木)～5月8日(火)。

場所 同図書館1階児童コーナー。  
※4月11日(水)、5月9日(水)は施設点検日のため、4月25日(水)は図書整理日のため休館になります。

(詳細)曙図書館(曙2条1丁目) ☎(685)4946

星置地区センターから

◆春の家庭菜園教室



これから家庭菜園を始めた方を対象に、土づくりや畑作業の基礎を中心に学びます。また、各種質問や相談にも応じます。

日時 4月22日(日)午前9時30分～正午。

場所 同センター2階集会室。

対象 区内在住の18歳以上の方。

定員 先着30人。

費用 500円。

申込 4月11日(水)午前9時から電話で申し込み。

◆白磁に絵付け教室

カフェ風プレートに和モダン風の絵付けをしてオリジナル食器を作ってみませんか？

日時 4月25日(水)午後1時30分～3時30分。

場所 同センター1階和室。

対象 区内在住の方。

定員 先着10人。

費用 千700円(材料費込)。

申込 4月13日(金)午前9時から電話か窓口で申し込み。

◆ダンスの集い

日時 5月8日(火)午後1時～3時。

場所 同センター1階体育室。

費用 300円(当日納入)。

持ち物 ダンスシューズ、ヒールキャップ。

申込 当日、直接会場へお越しください。

(申込先・詳細) 星置地区センター(星置2条3丁目) ☎(695)3220

第23回手稲区長杯争奪野球選手権大会

大会期間 6月上旬～9月上旬。

対象 区内の同じ職場に勤務している方か、区内在住の方で編成されたチーム。

参加料 1チーム2万円。

申込 区役所3階地域振興課で配布している申込用紙に必要事項を記載の上、5月8日(火)までに申し込み。

その他 5月22日(火)午後7時

から、区民センター(前田1条11丁目)で開会式と試合の抽選を行います。

(申込先・詳細) 地域振興課地域活動担当(前田1条11丁目) ☎(681)2400内線255



とうえん  
～稲苑大学27期生募集～

講義や実習などを通して、教養やふれあいを深めるための講座です。

期間	5月16日(水)～10月10日(水) 毎週水曜日の午後2時～4時15分。全20回。 ※8月8日(水)と15日(水)はお休みです。
場所	区民センター(前田1条11丁目)2階区民ホール、または第1・2会議室ほか。
対象	区内在住の満65歳以上の方(4月1日現在)で、過去に受講経験がなく、健康で毎回参加できる方。
受講料	無料(講義の内容によっては材料費等、実費がかかる場合があります)。
定員	60人。多数時抽選。 ※定員を超えた場合は、4月19日(水)午後2時から区役所3階C会議室(前田1条11丁目)で公開抽選会を行います。
申込	4月16日(月)までに、市コールセンターへ電話、ファクス、Eメールで申し込み。過去に稲苑大学に申し込んで落選したことがある方はその年度をお知らせください。結果については、ご応募いただいた方全員に4月30日(水)までにご連絡いたします。
その他	募集要項は手稲区役所で配布いたします。

《問い合わせ先》市コールセンター(全市版1ページをご覧ください)



●歩道は歩行者優先です。

●自転車は車道の左側を通行しましょう。

## 国保からのお知らせ

平成23年度国民健康保険料の第10期納付期限が過ぎていきます。お忘れの方はお早めに納付してください。

また、病気や失業などで保険料の納付が困難な方はご相談ください。

**夜間相談日** 4月24日(火)、26日(木)の午後8時まで。

**休日相談日** 4月22日(日)午前9時～午後2時30分。

**場所** 区役所2階①番窓口(前田1条11丁目)。

※保険サービスマンが訪問徴収に訪れた際は、身分証明書をご確認ください。

### ◆口座振替のご利用を

保険料の納付には、便利な口座振替をご利用ください。お申し込みは、預金口座のある金融機関、郵便局または、区役所保険年金課へ。

(詳細) 保険年金課収納係  
☎(681)2400 内線394・395



## 手稲コミュニティセンターから

### ◆きらきら・シニア教室

楽しい運動で歩行機能&認知機能の向上の「ふまねつと教室」です。

**日時** 4月18日(水)午後1時～3時。

**場所** 同センター2階第1・2会議室。

**対象** 区内在住で原則65歳以上の方。

**定員** 先着20人。

**費用** 100円。

**申込** 4月11日(水)午前10時から電話か窓口で申し込み。

### ◆ダンスの集い



楽しいひとときを社交ダンスでお楽しみください。

**日時** 4月24日(火)午後1時～3時30分。

**場所** 同センター1階ホール。

**費用** 300円(当日納入)。

**持ち物** ダンスシューズ、ヒールキャップ。

**申込** 当日、直接会場へお越しください。

※着替えや荷物を置くための部屋も用意しています。

### ◆懐かしの愛唱歌を楽しむ講座

子どもの頃によく口ずさんだ童謡や懐かしい唱歌を楽しみましょう。

**日時** 5月14日(月)、28日(月)、6月11日(月)、25日(月)午前10時～正午(全4回)。

**場所** 同センター1階視聴覚室。

**対象** 区内在住の方。

**定員** 先着20人。

**費用** 2千500円。

**申込** 5月1日(火)午前10時から電話か窓口で申し込み。

### ◆囲碁大会



囲碁で楽しいひとときを過ごしましょう。

**日時** 5月20日(日)午前9時30分～午後3時。

**場所** 同センター1階和室。

**対象** 区内在住の18歳以上の方(学生は除く)。

**クラス・定員** A(2段以上)、B(初段以下) 各先着20人。

**費用** 500円。  
**申込** 5月2日(水)午後1時から費用を添えて窓口で申し込み(電話不可)。

◆ふれあいフリーマーケット  
リサイクル推進を目的に、楽しいフリーマーケットを開催します。

**日時** 5月27日(日)午前11時～午後3時。

**場所** 同センター1階ホール。

**出店対象** 区内在住の18歳以上の方(学生は除く)。

**出店区画** 34区画(標準は2.5m×2.0m)。

**出店料** 1区画600円～千円。

**申込** 4月23日(月)午前10時から出店料を添えて窓口で申し込み(電話不可)。

※出店要領は申込時に書面で案内します。

(申込先・詳細) 手稲コミュニティセンター(手稲本町3条1丁目) ☎(681)21133

