

# 暮らしに役立つ!

毎日の生活の中ですぐに実践できる、身近で役立つ情報を物知りギュウ太が解説します。

知って

得する

# しっとくさっぽる!

## 登場人物



ギュウ太

南区で太古の化石が発見されたジュゴンの仲間「サッポロカイギュウ」の子孫。世話好き。



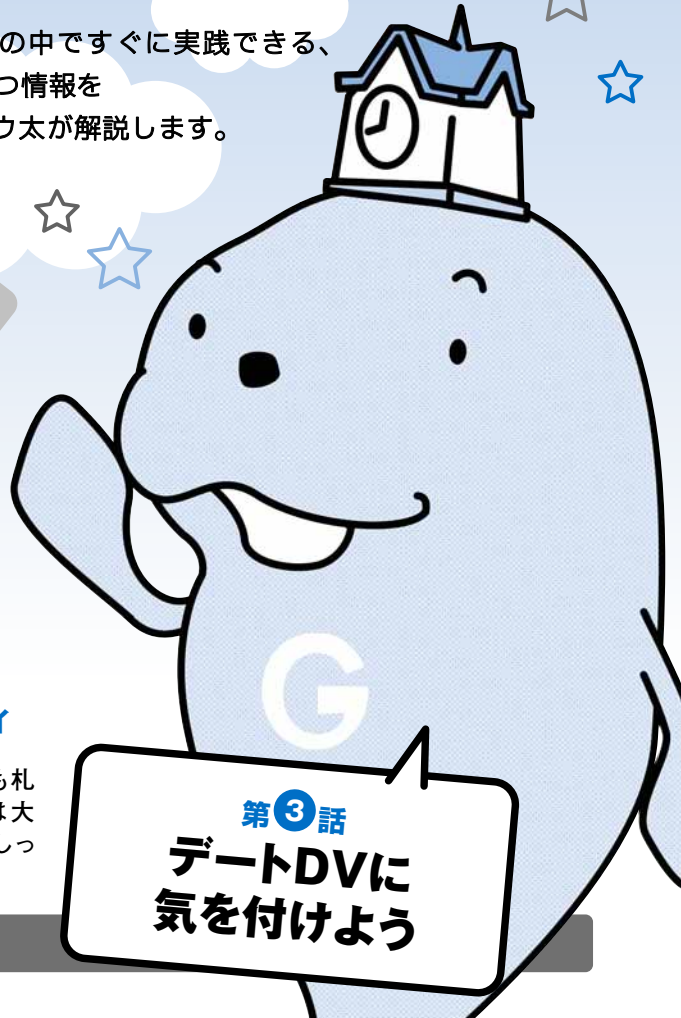
ナナ

東京出身。進学で来札した、1人暮らしの大学生。スイーツが大好き。少しそっかしい。

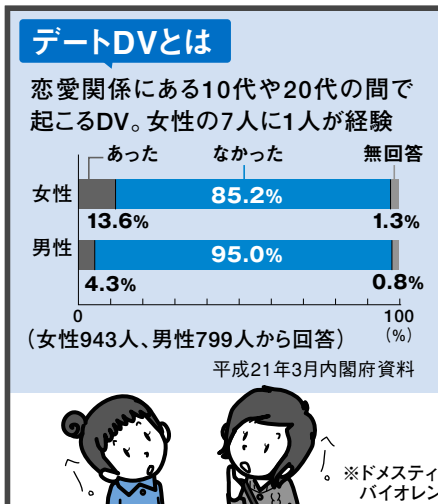
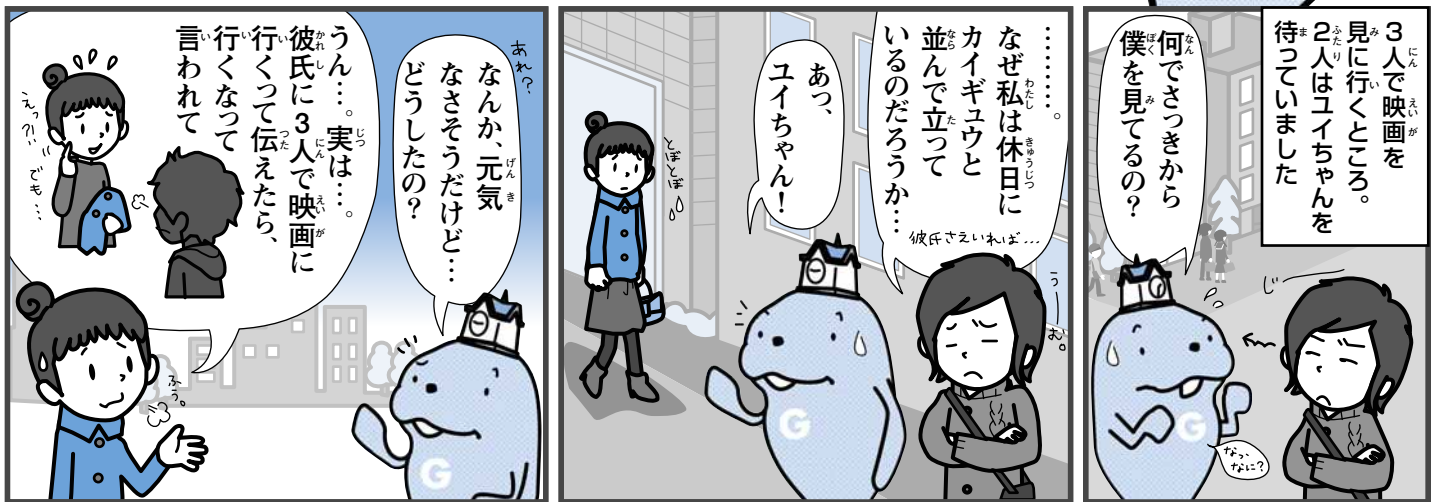


ユイ

生まれも育ちも札幌で、ナナとは大学の同級生。しっかり者。



このページに関するお問い合わせは、男女共同参画課 ☎211-2962



DV※って知ってる? カップルや夫婦間で、どちらかが一方的に暴力などで相手を従わせることなんだ。デートDVは、若い人の間で起こる交際相手からのDVのことだよ

うーん…。たまたまなら大丈夫だけど。普段もそうなら、それはデートDVかもしれないよ

デートDV?

それは……。いつもそうやって束縛されているの?

いつもはそんなことないけど…。彼が不機嫌になっちゃってそのまま来ちゃった