

れ変わる! 12/23祝



満天の星空と360度の眺望に包まれる

展望台は、1階から屋上までエレベーターを完備しており、山頂からの圧倒的な眺めを誰でも堪能できます。2階ではプラネタリウムを備えたレストランが営業。美しく輝く星の光を浴びながら、眺望を同時に楽しめます。また、札幌や藻岩山を紹介する3D映像に加え、ギネスブックに世界で最も先進的と認定されている^{おひろ たかゆき}大平貴之氏製作のプラネタリウムのある「スターホール」、登山者用の休憩所もあります。



駐車場 なし

※観光道路で行けるのは中腹駐車場までとなります



豊かな自然とふれあえる中継点

山麓から山頂へと結ぶ中継点。屋外に出ることなく、ロープウェイから「もーりすカー」へ乗り換えられます。森の中を歩きながら山頂を目指す自然学習歩道の起点であり、藻岩山の自然を感じられます。また、北海道や札幌の土産物などを豊富に取りそろえた売店や、市民が多目的に利用できるスペース「フォレストギャラリー」もあります。

開催！
イベントを
オープニング
に

JALの客室乗務員によるハンドベル隊「JALベルスター」のクリスマスコンサートなどを行います。当日直接会場へお越しください。

日時 12/23(祝) 正午

会場 もいわ山中腹エリア「フォレストギャラリー」

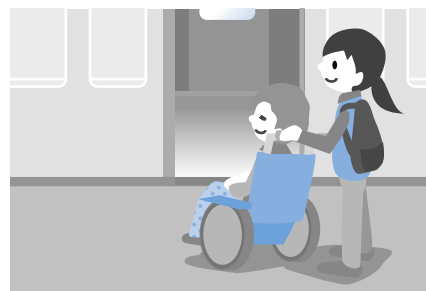
駐車場 70台分

※駐車場は観光道路がオープンする4月14日(予定)から利用できます



歩道からロープウェイまで段差なく移動

従来は、道路から山麓駅の入り口、さらにロープウェイ乗り場まで、急勾配の坂や階段を登る必要がありましたが、リニューアルによって改善。段差をなくし、エレベーターを設置するとともに、入り口の前に車寄せを設けました。これにより、車いすの方を含め誰でも負担なくロープウェイに乗ることができます。



駐車場 120台分

もいわ山観光道路は平成24年4月14日(土)にオープンする予定です。
新しくなったもいわ山の詳細は、
ホームページ moiwa.sapporo-dc.co.jp をご覧ください