

本文中の記号の見方

- 内 = 内容 日 = 日時 所 = 会場 対 = 対象 定 = 定員 費 = 費用 申 = 申込  
 E = Eメール 他 = その他 先着 = 先着順 抽選 = 多数時抽選

選挙標語

良く聞いて 良く書きて 良く選ぼう

この欄に掲載する選挙啓発標語を募集中です。住所、氏名を明記の上、はがきでお申し込みください。

平成23年清田ふれあいカレンダー  
訂正とお詫び

連絡先の一部に誤りがありましたので、下記のとおり訂正してお詫びいたします。

※4月および10月の下段  
 (正) 【福祉のまち推進センター】  
 里塚・美しが丘地区 ☎886-2940

清田図書館

区役所4階 ☎889-2484  
 (休館日 第2・第4水曜日)

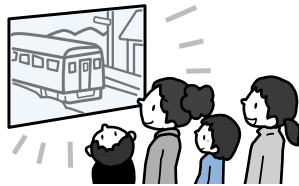
たのしいおはなしの会

日時 2月12日(土) 午後 2時30分  
 2月17日(木) 午前10時30分  
 2月26日(土) 午後 2時30分  
 3月 3日(木) 午前10時30分  
 場所 清田図書館 お話し室  
 対象 幼児とその保護者  
 申込 不要



清田名作映画劇場「あなたは読む人それとも観る人」

作品 「鉄道員(ぽっぽや)」(浅田次郎原作)  
 日時 2月19日(土) 午後1時30分(午後1時開場)  
 場所 清田図書館 読書集会室  
 対象 中学生以上  
 定員 40人  
 申込 当日、直接会場にお越しください。先着



清田老人福祉センター

清田3条3丁目 ☎885-8500  
 (休館日 祝日、第1土曜日)

教養講座

講座名	定員	曜日	時間
日本の歴史を彩った人々	30人	月	午前10時～正午
ペン習字	20人	火	午前10時～正午
書道	20人	木	午前10時～正午
絵手紙	20人	金	午前10時～正午

受講期間 平成23年4月～平成24年3月  
 対象 市内在住の60歳以上の方(昭和26年4月1日以前に生まれた方)  
 費用 無料(材料費は実費)  
 申込 2月14日(月)～25日(金)の午前9時30分～午後4時に「老人福祉センター利用登録証」または年齢と住所を証明できるもの(健康保険証、運転免許証など)を持参の上、窓口でお申し込みください。抽選  
 募集内容が変更になる場合がありますのでご了承ください。

※このほか、申し込みが不要なカラオケ、民謡、舞踊、詩吟、フォークダンス講座などもありますので、ご参加ください。



チャレンジむし歯ゼロセミナー

子どものむし歯予防のコツを学ぶセミナーです。

内 むし歯菌チェック、歯磨きレッスン、幼児食のお話、親子遊び。  
 日 2月15日(火) 午前10時～11時20分。  
 所 区役所2階 保健センター1講堂。

対 平成22年1月または2月生まれの第一子とその保護者。  
 定 20組。無料。  
 申 前日までに電話でお申し込みください(土・日曜、祝日を除く)。先着



持ち物 お子さんの歯ブラシ、母子健康手帳。  
 申込先・詳細 健康・子ども課 ☎(889)2400 内線524

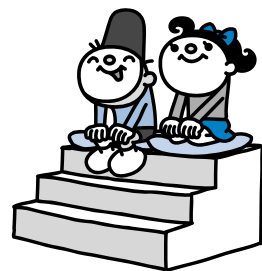
まちづくりフェスタin平岡

内 まちづくり講演会、ミニコンサート、地域活動団体のパネル展示など。  
 日 2月27日(日) 午後1時～4時。

所 平岡地区会館(平岡7条3丁目)ホール。  
 詳細 無料。不要。  
 申 平岡まちづくりセンター ☎(883)7100

子育て親子さんのひな祭り

気軽にご参加ください。おしるこのサービスもあります。お工作や折り紙など。  
 内 2月28日(月) 午前10時30分～11時30分。  
 所 里塚・美しが丘地区センター(里塚2条5丁目)多目的室。  
 対 里塚・美しが丘地区にお住まいの親子。



詳細 無料。不要。  
 申 里塚・美しが丘まちづくりセンター ☎(884)1210

FMラジオによる雪堆積場情報

区内の各雪堆積場の緊急情報(一時閉鎖など)をいち早くお知らせしています。

放送局 FMアップル(周波数76.5MHz)。  
 詳細 土木センター(平岡2条4丁目) ☎(888)2800  
 市コールセンター ☎(22)4894  
 姉妹都市 韓国・大田広域市紹介パネル展  
 昨年10月22日に5番目の姉妹都市となった韓国の大田広域市の魅力を紹介します。  
 日 2月15日(火)～18日(金)。  
 所 区役所1階 正面ロビー。  
 詳細 総務局交流課 ☎(21)2032

申込先 詳細

「清田区明るい選挙推進協会」  
 〒004-8613 平岡1条1丁目 ☎(889)2400(内線217)