

【編集】

東区役所総務企画課広聴係  
〒065-8612 札幌市東区北11条東7丁目  
☎741-2400 FAX 742-4762  
E-mail hi.somu@city.sapporo.jp

- 東区民ホームページ「ようこそひがしく」  
<http://www.city.sapporo.jp/higashi/>
- 東区広報番組「東区情報ひろば〜タッピー通信」  
さっぽろ村ラジオ (FM81.3MHz)  
毎週水曜日午前10時30分〜40分

区民の  
ページ

2010年  
11月



元気な

# 「あいさつ」で まちづくり

みんなが声をかけ合う、安心して  
安全なまちづくりに児童会館の  
お友達も参加しています！



あいさつ・声かけ運動は誰  
もが自由に参加できます。  
思い立ったら、いつでもど  
こでも実践してみましよう。

【お問い合わせ先】  
あいさつ声かけ運動  
推進本部事務局  
東区役所内（北11東7）  
☎741-2400（内線252）



# 11月15日（月）から 区役所窓口の

庁舎内レイアウト変更についての問い合わせ先  
総務企画課庶務係  
☎741-2400（内線214）

# レイアウトが変わります

税務部の窓口が北部市税事務所（3ページ参照）に移転したことに伴い、庁舎の窓口レイアウトが大きく変わります。区民の皆さんが利用しやすく、今まで以上に親しみを持っていただけるよう、これからも庁舎環境の改善に努めます。



変更点は大きく4つ！

## 区役所のココが変わります！

ポイント  
その1

### 保健福祉課の窓口を2階に集約します！

1階と2階に分かれていた保健福祉課の窓口を2階に集約し、よりわかりやすい窓口配置とします。なお、高齢者や障がいのある方に関する窓口を、区民センターのエレベーターに近い側に設置します。

ポイント  
その2

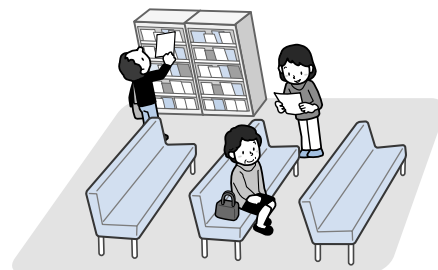
### 相談者のプライバシーに、より配慮します！

相談者のプライバシー保護に努めるため、間仕切り付きの窓口カウンターや、個別の相談ブースの増設を行います。

ポイント  
その3

### 待合スペースが広くなります！

税務部の移転で生じたスペースを有効に活用し、待合スペースを広くします。



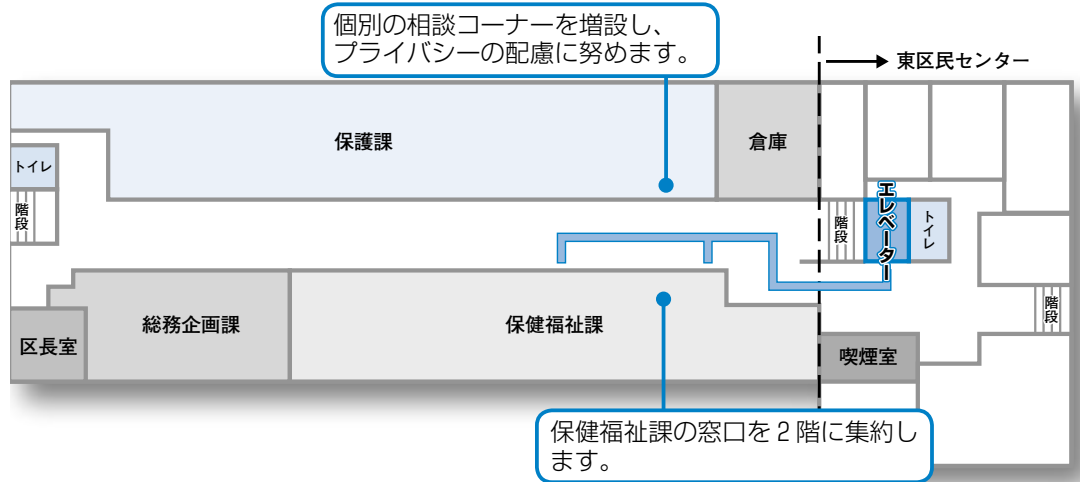
ポイント  
その4

### 情報提供スペースを設置します！

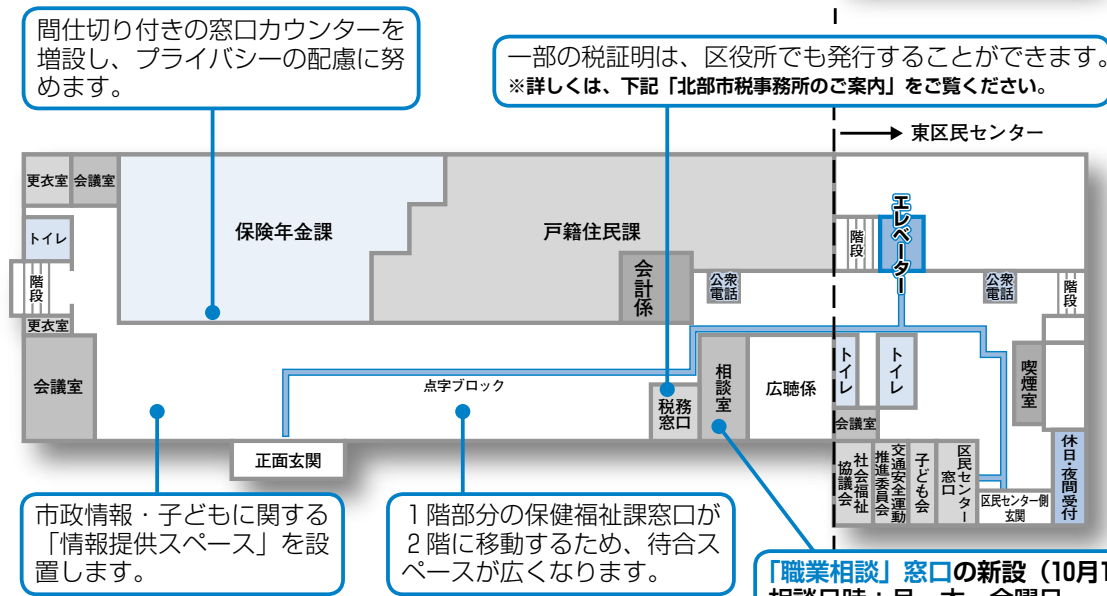
札幌市からのお知らせのほか、各地域で開催される行事など、さまざまな情報を得られる「情報提供スペース」を開設します。



## 2階



## 1階



※ 3階部分のレイアウト変更はありません

## 北部市税事務所のご案内

市税の用件については、**北部市税事務所**へお越しください。なお、個人の市・道民税の課税・納税証明および所得証明、個人の固定資産税・都市計画税の課税・納税証明は、引き続き区役所でも発行します（原則、現年度と前年度分のみ）。ただし、未納のある方の証明など発行できないものがあります。

### 【所在地】

〒060-8641  
中央区北4条西5丁目  
アスティ45 9階

### ■ JR線をご利用の場合

「札幌駅」西コンコース南口より  
南西へ約200m

### ■ 地下鉄をご利用の場合

南北線・東豊線「さっぽろ駅」  
3番出口より西へ約150m

### 【問い合わせ先】

#### ◆ 納税課

市税証明・口座振替担当 ☎207-3912  
納税相談担当 ☎207-3913

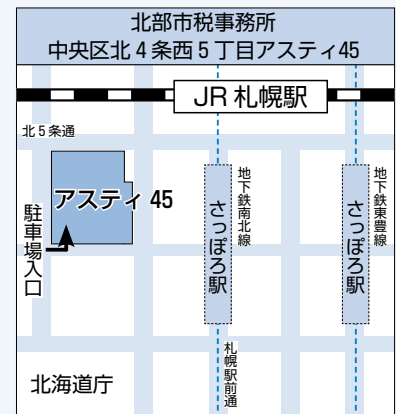
#### ◆ 市民税課

個人の市・道民税担当 ☎207-3914

#### ◆ 固定資産税課

土地担当 ☎207-3917  
家屋担当 ☎207-3918

※ 軽自動車税や固定資産税（償却資産分）の課税などは、中央市税事務所でも担当します。  
詳しくは本誌10月号6ページをご覧ください。



### 特約駐車場 アスティ45地下駐車場

特約駐車場の駐車券を窓口に表示すると、駐車料金が1時間無料。ただし駐車スペースには限りがありますので、できる限り公共交通機関をご利用ください。

## ～市税の夜間・休日納付相談をご利用ください～

市税の納付について、平日の午後5時15分までにお越しになれない方は、夜間・休日相談をご利用ください。

【夜間・休日相談についての問い合わせ先】  
納税課納税相談担当 ☎207-3913

### 夜間相談

11月15日（月）～19日（金）  
午後8時まで

### 休日相談

11月20日（土）・21日（日）  
午前9時～午後4時



# お知らせ広場



東区マスコットキャラクター「タッピー」

11月11日～12月10日

## 東区の人口・世帯数

国勢調査の実施に伴い、速報値が公表されるまでは、人口と世帯数の掲載を控えさせていただきます。

## 東区関連の主な施設

### 東区役所関連

- 東区役所 ☎741-2400  
〒065-8612 北11条東7丁目
- 東区土木センター ☎781-3521  
〒065-0033 北33条東18丁目
- 東保健センター ☎711-3211  
〒065-0010 北10条東7丁目
- 北部市税事務所  
〒060-8641 中央区北4西5アステイ45 9階
- 市税証明・口座振替担当 ☎207-3912
- 納税相談担当 ☎207-3913
- 個人の市・道民税担当 ☎207-3914
- 固定資産税・土地担当 ☎207-3917
- 固定資産税・家屋担当 ☎207-3918

### まちづくりセンター

- 鉄東 ☎721-3105  
〒060-0909 北9条東5丁目
- 北光 ☎721-1271  
〒065-0018 北18条東5丁目
- 北栄 ☎721-6336  
〒065-0025 北25条東7丁目
- 栄西 ☎752-9536  
〒007-0842 北42条東4丁目
- 栄東 ☎711-2203  
〒007-0841 北41条東14丁目
- 元町 ☎781-5375  
〒065-0020 北20条東20丁目
- 伏古本町 ☎784-5534  
〒007-0863 伏古3条3丁目
- 丘珠 ☎781-4283  
〒007-0880 丘珠町183-2
- 札苗 ☎783-3608  
〒007-0807 東苗穂7条2丁目
- 苗穂東 ☎742-4427  
〒065-0043 苗穂町3丁目

### 区民センター・地区センターなど

- 東区民センター ☎742-5500  
〒062-0011 北11条東7丁目
- ふしこ地区センター ☎785-6323  
〒007-0871 伏古11条3丁目
- 栄地区センター ☎704-6005  
〒007-0836 北36条東8丁目
- 苗穂・本町地区センター ☎784-7833  
〒065-0042 本町2条7丁目
- 東区社会福祉協議会 ☎741-6440  
〒065-0011 北11条東7丁目
- 東老人福祉センター ☎741-1000  
〒007-0841 北41条東14丁目

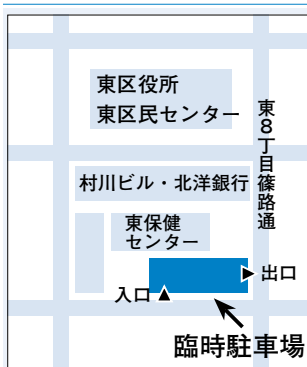
区役所や区民センター、保健センターの駐車場が大変混雑しています。お越しの際は、公共交通機関をご利用願います。

## 東区役所から

### ■区役所駐車場の一部閉鎖について

12月中旬まで行う区役所の外壁工事に伴い、駐車場の一部を閉鎖しています。臨時駐車場（左図）を開

設していますが、混雑しています。区役所・区民センターにお越しの際は公共交通機関をご利用願います。



## ■ロビーコンサート



東区民センターロビーでフォークソングを鑑賞しませんか。

日時 11月15日(月)午後0時15分～0時45分。

会場 東区民センター。

出演 鎌田ひろゆき(ギター)ほか。内容「サルビアの花」ほか。

費用・申込 無料。当日、直接会場にお越しください。

詳細地域振興課まちづくり調整担当

## ■ケア友の会 in 東区 認知症の方を介護する男性の集い

日時 12月1日(水)午後1時30分～3時30分。

会場 東区役所3階「第1会議室」。

対象 自宅で認知症の方を介護している男性。

内容 講話「介護が楽になる福祉用具の活用術と実演」、情報交換。

講師 藤本欣也氏(株式会社特殊衣料)。

費用・定員 無料。20人(先着順)。

申込 11月11日(木)から保健福祉課保健支援係に電話

詳細保健福祉課保健支援係(741)2400で申し込み。

## 東保健センターから

### ■胃がん・大腸がん検診

日時 11月15日(月)(受付時間は午前8時45分～10時)。

会場 東保健センター。

対象 東区にお住まいの40歳以上の方。

費用 胃がん700円、大腸がん400円(70歳以上、65歳以上の後期高齢者医療被保険者、生活保護受給世帯、支援給付世帯、市民税非課税世帯は無料。証明書必要)。

申込 11月11日(木)までに電話

直接窓口で申し込み。なお、11月11日(木)までに受診票などをお受け取りください。

## 札幌市東区住民集団健康診査

対象 札幌市にお住まいの40歳以上の方。

持ち物・申込 受診券と保険証を持参の上、直接会場にお越しください。

詳細 【実施内容について】東保健センター ☎711-3211

【国保、後期高齢者医療の受診券について】保険年金課 ☎741-2400

※国保、後期高齢者医療以外の健康保険に加入されている方は、保険証の発行元にお問い合わせください。

月	日	曜	会場	受付時間
11	19	金	東区民センター (北11条東7丁目)	午前9時30分～11時



# 「あいさつ」・「声かけ」の輪を広げ、安心して安全なまちづくりを進めましょう

- ◆「あいさつ」は人と人との交流の原点です。声に出さなくても会釈<sup>えしやく</sup>だけで十分です。気軽に「あいさつ」をしてみましょう。
- ◆道に迷っている人、困っている人を見掛けたら、一声かけてみましょう。ちょっとした思いやりが地域のきずなを深め、潤いにつながります。
- ◆日の入りが早くなりました。交通事故から身を守るため、反射材や明るい色の服を着用しましょう。また、子どもたちの見守りと声かけを心掛けましょう。



## みんなでつなごう、ふれあいの輪！ ひがしく交流まつり2010

観て、知って、遊んで、食べる、東区の魅力が大集合。

**日時・会場** 11/21(日)午前10時～午後4時。東区民センター全館（北11条東7丁目）。

**対象・費用** どなたでも参加できます。無料。

**詳細** 地域振興課まちづくり調整担当 ☎741-2400

区役所・区民センターの外壁工事により駐車場を一部閉鎖しているため、駐車場が大変混雑しています。地下鉄やバスなど、公共交通機関を利用してお越しください。

### 観

吹奏楽演奏などのステージ発表や張り絵に挑戦など、観て楽しい催しがいっぱいだよ。



### 知

さまざまな地域の取り組みや東区の魅力をたくさん紹介するよ。



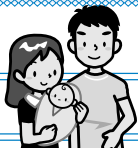
### 遊

昔遊びやゲームコーナーで、子どもも大人もみんなで楽しもう。



### 食

東区特産品の魅力を発見したり、食から健康を見直してみよう。試食コーナーもあるよ。



## 子育て&健康情報掲示板

### ちあふる・ひがしから

#### ■サンデーサロン

**日時** 11/28(日)午前10時～正午。  
**対象** 就学前のお子さんと保護者の方。  
**費用・申込** 無料。当日、直接会場にお越しください。



#### ■子育て講座「しめ縄リースづくり」

**日時** 12/20(月)午前10時～11時30分。  
**対象** 就学前のお子さんと保護者の方。  
**費用・定員** 無料。10組（先着順）。  
**申込** 12/6(月)午前10時から電話または直接窓口。  
**詳細** ちあふる・ひがし（北9東7・☎711-7807）

### 大人のための歯みがき教室

日ごろの歯磨きを見直して、歯周病を予防しましょう。

**日時** 11/29(月) 午後1時30分～3時。  
**対象** 東区にお住まいで、自分の歯がある方。

**内容** 歯磨き圧のチェックなど。  
**費用・定員** 無料。20人（先着順）。  
**申込** 11/12(金)午前9時から電話で申し込み。  
**その他** 3カ月後に「歯と口の健康通信」を送付します。  
**詳細** 健康・子ども課健やか推進係 ☎711-3211



## 児童会館

<http://www.katsudokyokai.or.jp/sisetu/g-kan/higashi.html>

- 裏千家茶道講座（栄西・11/12(金)26(金)午後3時30分）
- さつなえまつり（札苗・11/27(土)午後1時）
- ひばまつり（丘珠ひばり・12/4(土)午後1時30分）

毎月、子どもたちが興味を持つような行事をたくさん行っています。詳細については、各館にお問い合わせください。



新生	北8東7 ☎711-1339	東苗穂	東苗穂5-2 ☎786-3191
栄西	北46東5 ☎752-8363	元町	北21東18 ☎784-6664
北栄	北30東6 ☎711-3755	伏古	伏古10-3 ☎782-5620
北光	北18東5 ☎753-6353	札苗	東苗穂9-3 ☎791-5200
元町南	北16東16 ☎785-6148	丘珠たから	北35東23 ☎784-8095
ひのまる	北38東9 ☎752-1551	丘珠ひばり	北丘珠4-1 ☎785-6137
苗穂	苗穂町5 ☎711-8433	※全館で中学・高校生の夜間利用可能	



表中の記号の見方

## 区内各施設の講座など

**直接会場** = 当日直接参加するもの **要申込** = 事前申し込みが必要なものの  
**先着** = 先着順 **抽選** = 多数時抽選

※特に記載のない場合、対象は東区にお住まいか勤務先のある15歳以上の方（中学・高校生を除く）です。

**東区民センター** 北11条東7丁目 ☎742-5500 <http://www.higashi-kumin.jp/>

【申込】①、②は申込期間の午前10時～午後5時に電話または直接窓口で申し込み。①の会場はサッポロビール博物館（北7条東9丁目）。  
 ③は申込期間に、札幌市生涯学習センターにファクス、はがきまたは直接窓口（開館時間・午前9時～午後9時）で申し込み。  
 ファクスとはがきは、講座名、住所、氏名、年齢、電話番号を記入し送付（11/25(木)必着）。送付先は、〒063-0051 西区宮の沢1条1丁目1-10 札幌市生涯学習センター事業課 FAX 671-2334。詳細は同センター事業課（☎671-2311）にお問い合わせください。

行事・講座名	日時	費用	申込・定員	申込期間・備考
①ワイン教室「ワインの楽しみ方～ボージョレ・ヌーボー編」	11/19(金)午後2時～4時	受講料 2,000円 (材料費含む)	<b>要申込</b> <b>先着</b> 20人	11/11(木)から 【対象】東区にお住まいか勤務先のある20歳以上の方
②本格手作りそば 入門編	11/27(土)午前10時～午後1時	受講料 800円 材料費 1,500円	<b>要申込</b> <b>先着</b> 20人	11/11(木)から
③ご近所先生企画講座 羊毛フェルトで手作り小物 ～手の平サイズのぬくもりを作ろう	1/25～2/22(火) (全5回) 午前10時～正午	受講料 3,000円 材料費 2,500円	<b>要申込</b> <b>抽選</b> 20人	11/25(木)まで

**栄地区センター** 北36条東8丁目 ☎704-6005 <http://www.sakae-center.com/>

【申込】①、②、③は申込開始日の午前9時～午後5時に電話で申し込み。翌日午前9時に受講者を決定。定員を超えた場合は抽選。結果は電話で通知。定員に満たない場合は、以降電話または直接窓口で申し込み（先着順）。  
 【その他】「お話の扉（朗読）」（11/27(土)午前11時～正午）を開催します。詳しくはお問い合わせください。

行事・講座名	日時	費用	申込・定員	申込期間・備考
①親子で♪わくわくクッキング	12/11(土) 午前10時～午後0時30分	受講料 無料 教材費 500円	<b>要申込</b> <b>抽選</b> 6組 12人	11/18(木) 【対象】小学生のお子さん と保護者の方
②挑戦！手打ちそば入門	12/14(火) 午前10時～午後0時30分	受講料 700円 教材費 300円	<b>要申込</b> <b>抽選</b> 12人	11/18(木)
③手軽に作ろう！おせち料理	12/15(水)午前10時～正午	受講料 700円 教材費 800円	<b>要申込</b> <b>抽選</b> 12人	11/18(木) 【メニュー】七色なますほか

**ふしこ地区センター** 伏古11条3丁目 ☎785-6323 <http://www4.ocn.ne.jp/~fushiko/>

【申込】①、②は申込開始日の午前9時10分～20分に、窓口で整理券を配布。定員を超えた場合は抽選。定員に満たない場合は、以降月曜～土曜（祝日を除く）午前9時～午後7時に電話または直接窓口で申し込み（先着順）。

行事・講座名	日時	費用	申込・定員	申込期間・備考
①持って帰れる 手打ちそば入門教室	11/25(木) 午前9時30分～午後0時30分	受講料 1,200円 教材費 1,000円	<b>要申込</b> <b>抽選</b> 12人	11/11(木)
②お重に詰める 簡単お正月料理教室	12/2(木) 午前9時30分～午後0時30分	受講料 800円 教材費 1,200円	<b>要申込</b> <b>抽選</b> 12人	11/18(木)
絵本の読み聞かせの会	11/17、24、12/1、8(水) 午後3時～3時40分ころ	無料	<b>直接会場</b> 【対象】幼児以上	

**東老人福祉センター** 北41条東14丁目 ☎741-1000

行事・講座名	日時	費用	申込・定員	申込期間・備考
老人福祉センター 8館合同作品展示会	11/18(木)午前10時～午後4時、 19(金)午前10時～午後3時	無料	<b>直接会場</b>	【会場】札幌市社会福祉総合センター (中央区大通西19丁目) 【展示品】書道、絵手紙、編み物、木彫など

広告



あいさつ・声かけ運動標語  
声かけから始めよう安全なまち




**苗穂・本町地区センター** 本町2条7丁目 ☎784-7833 <http://www.nh-chikucenter.com/>

〔申込〕①、②は午前9時～午後5時に電話または直接窓口で申し込み。

行事・講座名	日時	費用	申込・定員	申込期間・備考
①親子deチャレンジ!!モコモコアクセサリ～原毛で作るココロネックレスとお花のコサージュ～	12/11(土)午前10時～正午	受講料 1,000円 教材費 1,000円	要申込 先着 10組 20人	11/16(火)から 〔対象〕小学生以上のお子さん と保護者の方
②氷凌花のお店の味☆シリーズ 本格中華のごちそう編	12/11(土)午後1時～4時	受講料 800円 教材費 1,500円	要申込 先着 12人	11/11(木)から 〔メニュー〕エビチリソースほか
たのしいおはなし会	11/24(木) 午前11時～11時30分	無料	直接会場	〔対象〕幼児以上

**東区体育館** 北27条東14丁目 ☎751-5250 <http://www.shsf.jp/shisetsu/higashi-gym/index.html>
**■東区青少年少女バドミントン大会参加者募集**

日 時 12/12(日)午前9時～午後5時 (午前8時45分受け付け開始)。

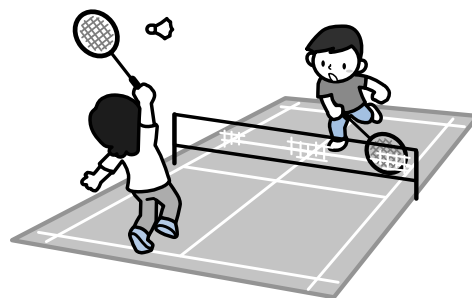
対象・定員 東区にお住まいか、東区内でバドミントンのクラブ・サークル活動  
をしている小学3年生～6年生および中学1年生～3年生。  
140人(先着順)。

競技方法 クラス別による予選リーグ後、各リーグ1位通過者による決勝トー  
ナメント。小学生はシングルス。中学生はダブルス。  
優勝、準優勝、第3位を決定。

参加料 1人1,000円(消費税込み)。

申 込 11/5(金)から東区体育館で配布する参加申込書に必要事項を記入し、  
11/11(木)～17(水)午前9時～午後8時に、参加料を添えて直接窓口で  
申し込み。

そ の 他 ①ラケット、上靴、タオル、昼食などは各自でご用意ください。②参加者には審判のお手伝いをさせていただきます。  
③クラス分けなど、詳細はお問い合わせください。④ハズレなしの抽選会があります。景品はお楽しみ。


**■スポーツ教室受講生募集**

〔受講料〕受講料の右かつこ内は、65歳以上または障がいのある方の料金です。

〔施設利用料〕受講料のほかに毎回施設利用料が掛かります(一般390円、高齢者(65歳以上)130円、高校生230円)。障がいのある方は無料です。

〔申込〕11/11(木)～17(水)午前9時～午後8時に電話または直接窓口で申し込み(多数抽選)。詳細はお問い合わせください。

〔そのほか〕①、②は託児もあります。詳細はお問い合わせください。

対 象	教室名	期 間	曜日	回数	時 間	定員	受講料
一般男女 (16歳以上)	①ソフトエアロピクスA	12/6～3月	月	10	午前10時～11時30分	30人	5,100円(4,100円)
	②ピラティス&バランスリズム	12/6～3月	月	10	午前10時～11時30分	30人	5,100円(4,100円)
	太極拳入門	12/3～3月	金	15	午後1時30分～3時30分	30人	7,700円(6,200円)
	ウェルネスヨガ(新規)	12/6～3月	月	10	午後7時～8時	30人	5,100円(4,100円)

**元町図書館** 北30条東16丁目 ☎784-0841

行事・講座名	日時	費用	申込・定員	申込期間・備考
おはなしの会	11/19(金)、12/4(土) 午前11時～正午	無料	直接会場	〔対象〕幼児以上
おもちゃの無料修理	12/1(水)午後1時～4時	無料	直接会場	修理が必要なおもちゃを持参してください。

広告



元町小（北25東17）前の見守り



↑田中さんに見守られ、元気に登校する子どもたち。

表彰式の様子。チームで特訓した↓成果が実りました。



交通安全高齢者自転車北海道大会



たなか ゆういち  
東区交通安全指導員会会長 田中 勇一 さん



見守り続けて27年

まちづくりに励む人を紹介する「東区まちづくりびと」。  
今月は、東区交通安全指導員会の会長、田中勇一さんを紹介いたします。

田中さんは、昭和58年に交通安全指導員になり、以後27年間、地域の小学生や高齢者を見守り続けてきました。

「交通事故は一瞬のうち、命を奪われる。朝、元気に家を出て行った子どもが亡くなって帰ってきたらどんなに悲しいことだろう。交通事故を一件でも減らせるよう、これからも一生懸命見守り続けていきます」と力強く話します。

自転車の運転技術を競い合う交通安全高齢者自転車北海道大会において、今年度は地元の元町チームが見事に団体優勝。田中さんも個人4位に入賞するなど、自身の運転技術を磨き、その経験を地域の高齢者の事故防止に役立てています。

これからも学校や地域の方々と協力しながら地域の安全を見守ります。

野菜！地産地消！

地元の農畜産品で元気モリモリ！

東区は日本のタマネギ栽培発祥の地です

東区のタマネギ（札幌黄）



丘珠地区 竹田さん



うちの札幌黄は最高にウマイ！今年は天候不順だったけど、一生懸命作ったから甘くてとってもおいしいよ！

シャキッとした歯ごたえがたまらない！

東区のコマツナ



丘珠地区 三澤さん



私の作ったコマツナはシャキシャキ感がウリ。道内最大のコマツナ生産地である札幌の中でも、東区はかなりの生産量を誇っています。子どもさんたちには学校給食で食べてもらっています。大好評なんですよ！

～番外編～

幻のタマネギ札幌黄ねりこみラーメン



オシキリ製麺(株) 藤井さん

オススメは、「幻のタマネギ札幌黄ねりこみラーメン」です。北海道洞爺湖サミットで提供されたほか、道産食品独自認証を中華麺第1号で取得しています！



←札幌黄ラーメンは、札幌市農業振興協議会「さっぽろとれたてっこ」の認証も受けています！

酪農家さんの愛情がこもっています

東区の牛乳



東雁来地区 西尾さん

うちの牛乳は、コクがあつてとても滑らか！サッポロさとらんどに隣接する「ミルクの郷（丘珠町573-27）」で売ってるから、一度飲んでみてね。



オシキリ製麺(株)から

札幌黄ラーメンをプレゼント！

(2食入りを10人分)

東区民限定！

はがきに①住所②氏名③電話番号④広報さっぽろ東区版へのご意見を書いて送ってください。応募は1人1通のみ。応募者多数の場合は抽選で当選者を決定。結果は賞品の発送をもってかえさせていただきます。  
【あて先】東区役所広聴係（東区北11東7）札幌黄ラーメンプレゼント係  
【申込期限】11/26（金）必着 ※ラーメンの味の指定はできません。

札幌黄ラーメンに関する  
問い合わせ先  
オシキリ製麺(株)  
北21東14 ☎711-2571

