

**申し込み時の
必要事項**

- ① 行事名(希望する日時・曜日・会場・コースなども) ② 住所(郵便番号も) ③ 氏名(ふりがな) ④ 年齢
⑤ 電話番号(ファクスの方はファクス番号、メールの方はEメールアドレスも) ⑥ 学校名・学年(児童・生徒のみ)
⑦ 返信先(往復はがきの場合) ※申し込みは1人(1組)1通です

**千人ダンス
スポーツフェスティバル**

☑ 社交ダンスを楽しむ。
☑ 所 9月28日(火)午前11時～午後4時。きたえーる(豊平区豊平5の11)。
☑ 詳細 市社会福祉協議会 ☎ (612) 6110

人工肛門・人工ぼうこうの方のための相談会

☑ 所 9月11日(土)＝厚別区民センター(厚別区厚別中央1の5)、12日(日)＝白石区民センター(白石区本郷通3北)。い

子ども手当の申請はお済みですか

今年4月1日現在で、本市で新たに手当の対象となった方は、9月30日(木)までに申請すれば、4月分までさかのぼって受給できます。申請がお済みでない方は手続きをお願いします。10月1日(金)以降の申請は、申請月の翌月分からの受給となりますのでご注意ください。4月以降に転入・出生し新たに対象となった方も、申請月の翌月分からの受給となります。

なお、公務員の方は勤務先で申請してください。
☑ 詳細 区役所(1階)の保健福祉課

ずれも午後1時30分～4時。
☑ 詳細 身体障害者福祉協会 ☎ (641) 8853

難病医療相談会

☑ 脊髄小脳変性症と多系統萎縮症の講演会と相談。
☑ 所 9月26日(日)午後1時～4時。所 対かである2・7(中央区北2西7)。患者とその家族60人。
☑ 9月14日(火)から ☎ (先着) 申込先 詳細 北海道難病連 ☎ (512) 3233

精神療養講座

☑ 精神科医のお話と相談など。
☑ 所 9月18日(土)午後2時～4時。WEST19(中央区大通西19)。
☑ 詳細 市コールセンター ☎ (222) 4894

家庭医学講座

☑ イボ、アザなどの形成外科治療。講演後、個人相談あり。
☑ 所 9月11日(土)午後1時30分。所 医師会館(中央区大通西19)。
☑ 詳細 健康企画課 ☎ (622) 5151

保険・年金

国民健康保険

☑ 住所変更の届け出を ☎ 国民健康保険の保険証は、郵送でお届けしています。住

所が変更になったときは、住民登録の変更などの届け出をお願いします。
☑ 忘れていませんか保険料 ☎ 国保の未納保険料は至急納付してください。未納が続くと、財産の差し押さえや、療養費・出産育児一時金などの保険給付の差し止めの対象となります。納付が困難な方は、ご相談ください。
☑ 詳細 区役所(1階)の保険年金課

国民年金

☑ 60歳以上65歳未満の方へ ☎ 受給資格期間(25年以上)を満たしていない方や、未納期間があり、年金を満額に近づけたいと希望する方は、任意加入ができます。年金手帳、通帳、通帳届け出印を持参し、区役所年金係へご相談を。
☑ 詳細 区役所(1階)の保険年金課

税金

新築住宅の税額軽減措置

今年中に新築する住宅で床面積などが一定の要件に該当する場合、来年度から固定資産税が一定期間減額されます。
☑ 詳細 区役所(1階)の課税課

全市一斉の差し押さえ

給与などの差し押さえを全市一斉に行います。市税に未

9月30日(木)は、**固定資産税・都市計画税(第3期分)の納期限です**

市・道民税(第2期分:8/31納期限)の納付はお済みでしょうか
市税の納付は安心・確実な口座振替をご利用ください

ビジネス

納がある方は、至急納付してください。納付できない特別な事情がある場合は、お住まいの区の区役所納税課にご相談ください。
☑ 詳細 納税指導課 ☎ (211) 292



札幌スタイル認証製品の公募

道内の資源を活用し、札幌発のコンセプトを持つ製品を募集します。
☑ 9月1日(木)から市役所15階産業振興課で配布する申込書に、製品のカタログや製品の形状が分かる写真を添えて、10月8日(金)(必着)までに持参送付。選考あり。申込書はHP

からも入手可。
☑ 詳細 ものづくり支援担当 ☎ (211) 2362, HP

再就職支援無料セミナー

対象	開催日	時間
中高年齢者(35歳～64歳)	① 9/21(火)、10/5(火)	午前9時30分～午後3時30分
	② 10/4(月)	午前10時～午後5時
女性(20歳～60歳)	③ 9/27(月)	午前10時～午後5時
	④ 9/28(火)、10/12(火)	午前9時30分～午後3時30分

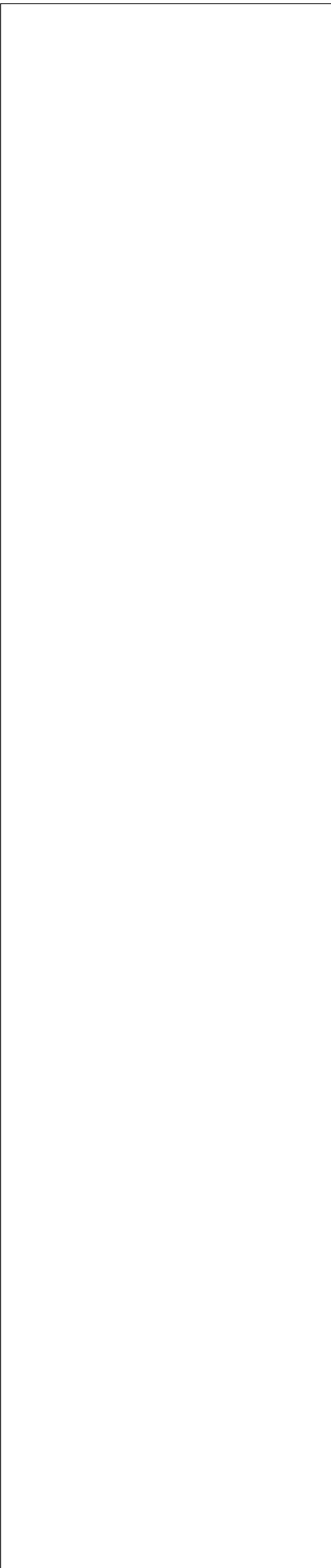
※①～④は重複受講できません

**求職者向け
コールセンター研修**

☑ 9月13日(月)から①④はキャリアバンク ☎ (708) 8321、②③は東京リーガルマインド ☎ (218) 1527へ。(先着) ☑ 詳細 市コールセンター ☎ (222) 4894

道内の資源を活用し、札幌発のコンセプトを持つ製品を募集します。
☑ 9月1日(木)から市役所15階産業振興課で配布する申込書に、製品のカタログや製品の形状が分かる写真を添えて、10月8日(金)(必着)までに持参送付。選考あり。申込書はHP

広告



FAX (231) 6390、E call@care@city.co.jp)へ。(抽選)
[詳細] 産業振興課☎(211) 2379、HP

合同就職説明会

内 62社参加予定。

日 9月21日(火)正午～午後5時

所 北翔クロテック月寒ドーム(豊平区月寒東3の11)。

対 来年3月に高校・大学などを卒業予定の方および39歳以下の求職者。

申 9月20日(祝)までにジョブカフェ(中央区北4西5三井生命札幌共同ビル内)へ直接。HP
[詳細] 市コールセンター☎(222) 4894

就職活動

ワンポイントセミナー

内 履歴書、職歴書の書き方。

日 10月7日(木)午後1時30分～3時30分。

所 サンプラザ(北区北24西5)。
定 20人。

日 9月13日(月)からキャリアアップリンク☎(251) 4510へ。(先着)
[詳細] 市コールセンター☎(222) 4894

上司と部下の円滑なコミュニケーションに関する講演会

日 10月12日(火)午後6時30分～8時30分。ACU(中央区北4西5アステイ45内)。

対 35歳未満で入社3年以内の新入社員、人事・人材育成担当者および管理職の方。

申 10月11日(祝)までにCC。
[詳細] 市コールセンター☎(222) 4894、HP

メンタルヘルスの研修講師を派遣

内 社員向け、管理者向けなど。

日 11月1日(月)～来年1月31日(月)午前9時～午後8時のうち2時間程度。全30回実施。

対 市内の中小企業など。
申 9月1日(水)から区役所などで配布する申込書を10月29日

(金)必着)までに送付、FAX。(抽選)
[詳細] 市コールセンター☎(222) 4894

東京インターナショナルギフトショー出展企業募集

首都圏での販路拡大のため、共同出展ブースを設置します。

日 来年2月1日(火)～4日(金)午前10時～午後6時(4日は午後4時まで)。

所 東京ビッグサイト(東京都江東区有明3)。

対 贈り物、生活雑貨などを取り扱う市内の企業20社程度。
料 36万7千500円のほか商品配送費、滞在費などの実費。
申 9月1日(水)から市役所15階産業振興課で配布する申込書を9月30日(木)(必着)までに持参、送付、FAX。選考あり。
[詳細] 産業振興課☎(211) 2372、HP

商品・サービス診断塾

内 マーケティングや経営分析。

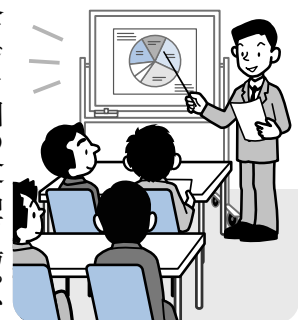
日 10月6日(水)～11月12日(金)午前10時～午後5時。全12回。
所 経済センター(中央区北1西2)ほか。
対 求職者、創業希望者20人。
申 商工会議所(中央区北1西2)で配布中の申込書を9月26日(日)(必着)までに送付、FAX。選考あり。HP
[詳細] 市コールセンター☎(222) 4894

食の安全安心セミナー

内 食品の衛生管理手法であるHACCPを学ぶ。

日 10月20日(水)～22日(金)午前9時～午後6時(21日は午後7時まで)。
所 保健所(中央区大通西19WEST19内)。
対 食品関係事業主、品質管理部門責任者30人。
申 市役所ロビーで配布中の申込書を9月29日(水)(必着)までに持参、送付。(抽選)HP
[詳細] 食の安全推進課☎(622)

食品業界グローバル人材育成講座



内 東アジア圏の食品市場や、貿易の基礎知識などを学ぶ。

日 10月13日(水)～15日(金)午後1時30分～4時(13日は午前10時15分から)。ACU(中央区北4西5アステイ45内)。
対 食品業界での就職・創業希望者(学生を除く)30人。
申 9月1日(水)から市役所ロビーで配布する申込書を9月28日(火)(必着)までに持参、送付。(抽選)HP
[詳細] 産業振興課☎(211) 2372