

地震が起きたら

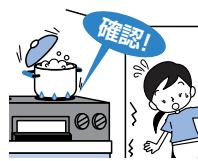
◆近隣の人の安否を確認する

大規模災害直後の一刻を争う際、行政の支援が間に合わないことがあります。阪神・淡路大震災では、家屋の倒壊などで家屋などに閉じ込められた人たち約3万5千人のうち、約8割が家族や近隣の住民によって救出されています。このように、**地域による救助・救護・救援活動はとても大切**です。

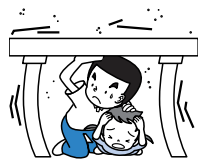
緊急連絡先一覧

- ◎救急・救助：119
- ◎警察：110
- ◎白石消防署：011-861-2100
- ◎テレホンサービス
 - ・病院の案内：市消防局の当番病院案内（けが）011-201-0099（自動案内）北海道救急医療情報案内0120-20-8699011-221-8699（携帯電話・PHS）
- ◎ライフライン
 - ・停電・故障の時：北海道電力(株) 011-221-3161
 - ・ガス漏れの時：北海道ガス(株) 011-233-5533プロパンガスは最寄りの販売店
 - ・水道の故障の時：水道局東部配水管理事務所（平日昼間）011-891-7300水道局電話受付センター（24時間）011-211-7770

◆あわてず、身を守る



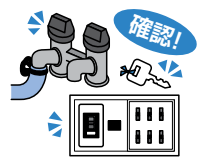
○揺れが小さい場合は、第一に火元を確認しましょう。



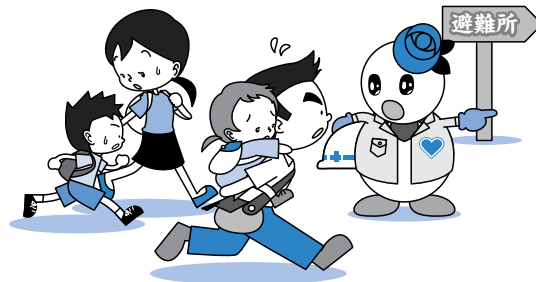
○転倒の恐れがあるタンスや棚からは離れ、頑丈なテーブルや机の下に隠れて揺れがやむのを待ちましょう。



○ドアや窓枠がゆがみ、脱出できなくなる恐れがあるので、ドアを開けて出口を確保しましょう。



○家を出る時はガスの元栓を閉め、電気のブレーカーを切り、戸締まりをして避難しましょう。



しろいしクイズ!

大正12年、日本災害史上最大の被害となった関東大震災が発生した日が昭和35年に「防災の日」と定められました。

「防災の日」は何月何日？

- ① 9月1日
- ② 1月17日
- ③ 7月16日

プレゼント

クイズの正解者の中から抽選で5人の方に共通ウイズユーカード（1,100円分）を差し上げます。

応募方法

クイズの答えと郵便番号、住所、氏名、年齢、電話番号、白石区民のページ8月号特集（白石区民のページ2～5ページ）へのご意見・ご感想、今後特集で扱ってほしいテーマを記入し、白石区総務企画課広聴係（白石区民のページ1ページ参照）へはがきかファクスで、1人1通。9月10日(木)消印有効。発表は発送をもって代えさせていただきます。

広報さっぽろ白石区民のページ特集の編集に参加してみませんか？

広報さっぽろ平成22年2月号の白石区民のページ特集の編集に参加くださる方を募集します。

【対象】

区内にお住まいの方

【定員】

7人（多数時抽選）

【作業日程】

9月下旬～平成22年1月上旬
各月1～2回程度で平日夜間もしくは土・日曜
※日程は、参加希望者の都合を調整し決定

参加方法

「2月号編集参加希望」と明記し、郵便番号、住所、氏名、年齢、電話番号を記入の上、白石区総務企画課広聴係（白石区民のページ1ページ参照）へはがきかファクスで、9月10日(木)消印有効。後日、応募者全員に抽選結果をお知らせします。
※「しろいしクイズ!」と合わせて応募可。

