

今月は、保健センター
食品衛生監視員からの
アドバイスを紹介!



ワンポイント アドバイス

●今月のテーマ●

肉やレバーによる食中毒にご用心!

最近、^{オ-}O157など、肉やレバーが原因の食中毒が増えています。

抵抗力の弱い子どもやお年寄りの場合、症状が重くなることがありますので、特に注意が必要です。



アドバイス1
生で食べない

食中毒にならないために…



生肉やレバーには、新鮮であっても食中毒菌が付いていることがあります。生のまま食べるのは控えましょう。

ポイント

O157などの食中毒菌は熱に弱いので、しっかり加熱して食べましょう。

アドバイス2
焼き肉の
注意点

焼き肉をするときは…

ポイント

「生肉の取りばし」と「食べるはし」を使い分ける



ポイント

しっかり焼いて食中毒菌を殺す



ポイント

夜は肉の焼け具合が分かるように、照明を明るく!



キトリ線

厚別区誕生20周年企画

厚別^ポ区鑑 vol.3 厚別西



「厚別ぶち図鑑」の世界へようこそ!

各地区の歴史を6回にわたって振り返ります。
6枚集めて合わせるとステキな図鑑に大変身。

厚別西地区は、かつて水田や畑などが広がる農村地帯でした。厚別で最初に行われた土地区画整理事業や大規模な宅地開発などで、住宅地に生まれ変わりました。



1969年

大規模な宅地造成

1965年(昭和40年)の土地区画整理事業や宅地開発などで急速に発展。



2007年

山本川

かつての山本排水。
1920年(大正9年)に完成。



▲山本川/1940年

JR森林公園駅

1984年(昭和59年)に開業。駅の開業により周辺の開発が進んだ。

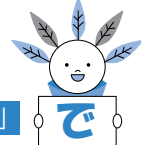


▲森林公園駅/2007年



参考文献: あつべつ区再考

→次回は、「もみじ台地区」



キトリ線

