

# ルール

ごみステーションに出しましょう

さらに詳しい内容は「ごみ分けガイド」をご覧ください！

現在、順次全世帯に配布しています。6月15日(月)までに届かない場合は、市コールセンター☎222-4894へご連絡ください。



無料 透明または半透明の袋で出しましょう

## 容器包装 プラスチック

**新** 「びん・缶・ペットボトル」と別の日で週1回

マークの付いた容器

パック、  
カップ類



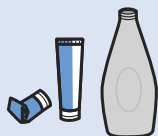
プラスチック製  
ボトル類



トレイ、  
ネット類



チューブ類



ポリ袋、  
ラップ類



プラスチック製の  
ふた・ラベル



緩衝材、発泡スチロール

## びん・缶・ ペットボトル

**新** 「容器包装プラスチック」と別の日で週1回



空きびん

マニキュアのびんは  
「燃やせないごみ」



空き缶

マークの付いた容器



ペットボトル

ふたとラベルは「容器包装プラスチック」へ

## 新 雑がみ

2週に1回

紙箱類



紙コップ類



内側に  
アルミはくの  
ついた酒や  
ジュースの  
紙パック、ふた類



台紙類、  
カレンダー、  
レシート



包装紙類、  
紙袋類、  
トイレト  
ペーパーの芯



封筒、  
はがき、写真



シュレッダーで  
裁断した紙



## 新 枝・葉・草

4週に1回



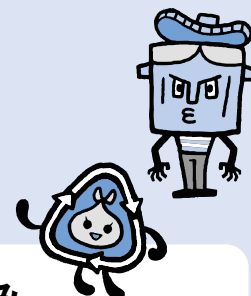
刈芝、草花、落ち葉



庭木の剪定枝  
(長さ50cm以下のものを  
1束くらいのひもで縛って)

無料で収集する  
期間は5月～11月  
(平成21年度は7月  
から)

12月～4月や、都合により  
「枝・葉・草」の日に出不せな  
い場合は、大きさにより「燃  
やせるごみ」か「大型ごみ」  
として出してください。



## 市が収集しないごみ

テレビ(ブラウン管・液晶・プラズマ式)、冷蔵庫・冷凍庫、洗濯機・衣類乾燥機、エアコンおよびパソコンは市では収集しません。販売店やメーカーにご確認ください。

## 集団資源回収の ご利用を

新聞、雑誌、段ボール、紙パックは、町内会やPTAなどで行う集団資源回収に出してください。



## 大型ごみ

戸別有料収集です。事前に大型ごみ収集センター(☎281-8153)へお申し込みください。  
受付時間 午前9時～午後4時30分。年末年始を除き無休。