

教育・保育・子育て支援を一体的に行う新しい施設です

## 市立認定こども園 にじいろ



4/1(水)開園

1階に教育・保育スペース、2階に子育て支援のスペースを設けています。3歳～5歳の子供は、幼稚園児と保育所児が年齢ごとに同じ部屋で共通の時間を過ごします。

所在地 清田区真栄2の1

定員 幼稚園＝55人(来年度の募集は終了)、保育所＝60人

電話番号 883-3345 (4/1(水)から)

### 特長

● 幼稚園と保育所のノウハウを生かした教育・保育が一体的に受けられる

3歳～5歳児は、幼稚園教諭と保育士の持つノウハウを生かした教育・保育を一緒に受けられます。

● 充実した子育て支援が受けられる

幼稚園・保育所に加え、子育てサロンを開設するなど、充実した子育て支援を受けられます。

● 預かり保育を利用できる

幼稚園児の1割程度の人数を上限に、午後4時までの預かり保育を利用できます(一定の条件あり)。

● 幼稚園児も給食を利用できる

市立幼稚園では原則給食を行いませんが、認定こども園では、弁当か給食かを選べます。

● 利用の形(幼稚園か保育所か)を変更できる

保護者の就労状況が変わった場合などに、幼稚園と保育所間での異動が可能です(人数制限あり)。

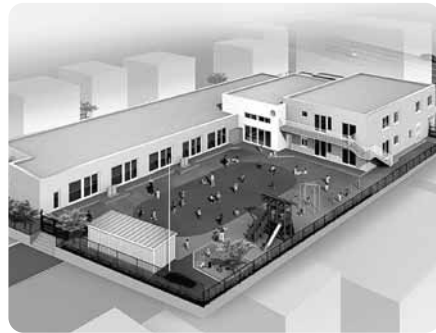
幼稚園の教育機能、保育所の保育機能、子育て支援の機能を併せ持つ市立認定こども園「にじいろ」を、四月一日(水)、清田区真栄に開設します。近年、共働き家庭の増加などにより、保育所への入所希望が増え、定員を超過する一方、幼稚園では定員割れが起こるなど、子育て家庭のニーズが変化してきています。こうした変化に対応する

85

【詳細】 保育指導課 ☎(211) 29

市は今後、この「にじいろ」が、民間による認定こども園のモデルとなるよう、運営内容の充実に努めていきます。

ために生まれたのが、両機能を併せ持つ「認定こども園」。幼稚園と保育所の長所を生かしたサービスを一体的に受けられるほか、充実した子育て支援を受けられます。



4/2(木)再開



## 里塚斎場

所在地 清田区里塚506

電話番号 883-1561

※亡くなられた方の住所、葬儀場の所在地によって、下記の斎場を利用いただくよう、ご協力をお願いします。

- 白石・厚別・豊平・清田・南区 = 里塚斎場
- 中央・北・東・西・手稲区 = 山口斎場(手稲区手稲山口308、☎691-3636)

## 改修のポイント

- 1 和室のみだった会葬者控室を、いす、テーブルを備えた和洋折衷型に改修
- 2 エレベーターを新たに設置し、2階への移動がより容易に
- 3 障がい者用のトイレを、人工肛門の方(オストメイト)も利用できる多目的トイレに改修
- 4 雨や雪に当たらずに屋内に入れるよう、玄関前のひさしを拡張

二年間休場していた里塚斎場の改修工事が完了し、四月二日(木)から供用を再開します。里塚斎場は、開場以来二十二年間にわたって稼働。火葬炉などの老朽化のため、平成十九年から大規模な改修工事を進めていました。

82

【詳細】 生活環境課 ☎(622) 51

この改修によって、新たにエレベーターを設置するなど、さらに使いやすくなりました。今後は、山口斎場との二斎場体制で火葬の需要に 대응していきます。

今後は山口斎場との二斎場体制に