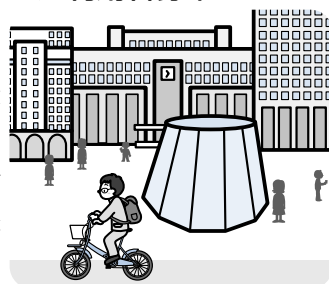


広告

45 国民生活基礎調査

厚生労働省が実施する調査で、調査内容は統計以外に使用しません。4月下旬から調査員が対象地区を訪問します。
【詳細】健康企画課☎(622)5151、HP

都市型レンタサイクル利用者募集



【所】北5西1駐輪場(中央区北5西1)。
【対】札幌駅を拠点として通勤通学に自転車を利用する方。
【単】1日⇐500円、1カ月⇐千円、3カ月⇐2千500円、シーズン(11月末まで)⇐5千円。
【申】4月1日(火)から北5西1駐

輪場で配布する申込書を随時持参。

【詳細】札幌駅5・5駐輪場☎(251)3060、HP

ウイズユーザーパスポート

【内】ウイズユーザーカードと動物園年間パスポートなどのセット。
【単】発売枚数3千セット。
【日】4月25日(金)から。

【所】定期券発売所、円山動物園(20分)ほか。2千円。
【詳細】事業管理部経営企画課☎(896)2724、HP

水道局環境報告書を配布中

【配布場所】水道局(中央区大通東11)、区役所など。
【詳細】財務企画課☎(211)7016、HP

食品衛生監視指導計画を配布中

【配布場所】食の安全推進課(中央区大通西19WEST19内)、区保健センターほか。

【詳細】食の安全推進課☎(622)5170、HP

市立高等看護学院の閉校

市立大学看護学部が18年4月に開学したことに伴い、20年3月末で閉校しました。閉校後の各種証明書の請求などについては、お問い合わせください。

【詳細】医療政策課☎(622)5162

化学物質の排出量などをまとめたパンフレットを配布

【配布場所】市役所12階環境対策課、区役所など。
【詳細】環境対策課☎(211)2882

放課後子どもプランの素案へご意見を

【テーマ】小学生の放課後の居場所づくり。
【意見提出】子ども企画課(中央区南1東1大通バスセンター)

ビル1号館)、区役所などで配布中の素案をご覧の上、4月30日(火)(必着)までに持参、送付、FAX、E。

【詳細】子ども企画課☎(211)2982、HP

低公害車などの融資あっせん(無利子)

【対】市民⇐低公害車購入など。中小企業者⇐公害防止の施設整備、低公害車購入など。
【日】4月14日(月)から市役所12階環境都市推進部推進課などで配布する応募用紙を7月31日(木)までに持参。審査あり。融資予定額に達し次第終了。

【詳細】市コールセンター☎(222)4894

子どもワンダーランドの実施団体を募集

市内の外国人と地域の小学生が交流する事業を企画・実施する団体を募集。7万円以内で助成金を交付します。

市の事務事業への民間活力導入に関する提案募集

より効果的・効率的に市の事業を実施するための民間活力の導入について、提案・意見を募集します。

【対】提案に沿って、自ら事業を行うことのできる民間事業者やNPOなどの団体。
【意見提出】4月15日(火)から区役所などで配布する募集要領をご覧の上、添付された用紙を5月30日(金)(必着)までに送付、FAX、E。

【詳細】市政推進室推進課☎(211)2061、HP

【日】4月10日(木)から子どもの権利推進課(中央区南1東1大通バスセンタービル1号館)、区役所などで配布する応募用紙を5月22日(木)(必着)までに持参、送付。選考あり。
【詳細】子どもの権利推進課☎(211)2942、HP