

冬の暮らしを守るため  
日夜がんばっています。

除雪センターは除雪作業のほかにも、  
路面凍結防止剤の散布や砂箱の砂補充など  
たくさんの業務を担っています。



東地区除雪センター  
坂部 浩悦センター長

当センターでは、車道と歩道を合わせて約400kmの  
広範囲な除雪を行うため、約50台の除雪車両と総勢  
100人を超える作業員が除雪作業に備えています。  
作業員一同、今後とも迅速・適切な除雪を心掛けて  
まいりますので、玄関前の雪処理など皆さまのご協力  
をお願いいたします。

除雪に関してのお問い合わせは

東区内の除雪センター または 土木センターへ

南地区除雪センター ☎786-5236  
伏古1条2丁目（伏古公園管理事務所）

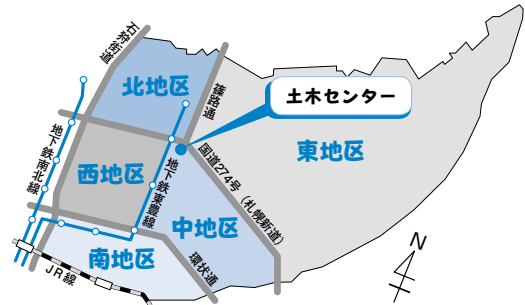
西地区除雪センター ☎704-9084  
北22条東4丁目（美香保公園野球場管理事務所）

中地区除雪センター ☎783-3769  
北20条東20丁目（元町会館内）

東地区除雪センター ☎786-3174  
丘珠町584-2（サッポロさとらんど内）

北地区除雪センター ☎785-5217  
栄町885-1（つどいむ駐車場内）

東区土木センター ☎781-3521  
北33条東18丁目



ご理解とご協力を  
お願いします！

## タッピーからの4つのお願い！



**1** 玄関前の雪処理は  
ご家庭で



除雪後の玄関前や車庫前の  
雪処理は各家庭でお願いし  
ます。

**2** 路上駐車は  
やめましょう



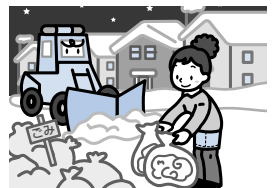
作業の支障になり、除雪で  
きなくなることがあります。  
また、車に傷を付けてしま  
う可能性もあります。

**3** 道路への雪出しは  
やめましょう



道幅が狭くなったり、でこ  
ぼこになったりして、交通  
事故や渋滞の原因になりま  
す。

**4** ごみ出しは  
収集日の朝に



除雪前にごみを出すと、ご  
みが雪に混じり、その雪が  
排雪されて河川などを汚す  
原因になります。

### ちよっぴり

豆知識

### 除雪をがんばる車たち

雪をかき分け  
進むんだよ



タイヤショベル

硬い雪や氷を  
ガリガリ削るのだ



グレーダ

雪をかき上げて  
ダンプに積むんだ



大型ロータリ

長い腕で雪を  
ダンプに積むのさ



バックホウ

歩道の除雪  
は任せて



小型ロータリ

ひと晩の除雪距離はなんと5200km！  
札幌と沖縄の石垣島を往復するのと同じ  
くらいの距離なんだ。  
※市内を一斉に除雪した場合

