



オクトーバーフェストのパレード



スヴェンさんに
聞きました

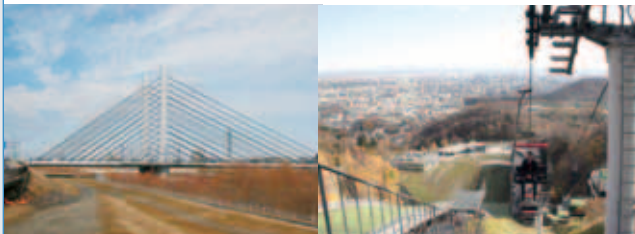
札幌のここが好き 😊

日本人は、自分と違うものを受け入れない気風があるけど、札幌の人たちはオープンで、外国人も特別視しないところが好きですね。

札幌のここが嫌い 😞

お店とか、夏は冷房で寒くて冬は暖房で暑いのはおかしいと思うな。あと、暴走族は初めて見たけど、意味が分からないし嫌いですね。

豊平川に架かるミュンヘン大橋は、姉妹都市提携15周年を記念して名付けられた橋です。バルコニーには、ミュンヘン市の有名な建物を描いた6基のレリーフが飾られています。→



札幌には4つの姉妹都市・友好都市があります。ポートランド市、ミュンヘン市、瀋陽市、ノボシビルスク市——。それぞれに違う魅力を持った4つの都市を、12月号から4回にわたって皆さんに紹介していきます。

【詳細】交流課 ☎211-2032

第1回は
ミュンヘン市
【ドイツ】
です

姉妹都市を訪ねて

ドイツから札幌に来ている
国際交流員のスヴェンさんが
紹介してくれます

札幌が大好きです!
イッヒ マーク デイツヒ、サッポロ!

Ich mag Dich, Sapporo!

《ミュンヘン市基礎データ》

人口 / 約130万人

位置 / 北緯48度8分、
東経11度34分

面積 / 310平方キロメートル



ミュンヘン市

札幌との出会い

札幌とは、1972(昭和47)年の冬季・夏季オリンピック開催地におのおのが選ばれるという、運命的な出会いがありました。緯度や人口も似通っていたり、バイエルン州、北海道では共に畜産が重要な産業であったりと共通点も多く、交流が頻繁に行われていました。

1972年2月に、ミュンヘン市長が、札幌にオリンピックの視察に訪れたとき正式に姉妹都市提携を申し込み、同年8月28日、ミュンヘンオリンピック大会3日目に、ミュンヘン市役所にて姉妹都市提携調印式が行われ、永遠の友好の第一歩を踏み出しました。



スヴェンさんが札幌で一番好きな場所は大倉山。友達 came ときは必ず案内するそうです。大通公園に向かって飛ぶような眺望がお気に入りです。

姉妹都市クイズラリー

今月号から4カ月にわたって出題するクイズ
すべてに正解した方の中から、抽選で10人に
すてきなプレゼントを差し上げます!

第1回
のクイズ

ミュンヘン市で毎年開催されている、世界最大のビール祭の名前は何でしょう。

応募方法は、3月号掲載の第4回でお知らせします。

気軽に国際交流してみませんか?

国際プラザでは、毎月さまざまなイベントを開催しています。詳細は22ページをご覧ください。
住所 / 中央区北1西3札幌MNビル ☎211-2105
ホームページ / www.plaza-sapporo.or.jp