



区民のページ「ちゅうおう」

5
2007

<http://www.city.sapporo.jp/chuo/>

ふれあいプラン・ちゅうおう

2007

▶曙連合町内会の「遠足とジンギスカンの集い」



◀写真上から 西創成親和会の「防犯パトロール隊発足・初出動式」、苗穂連合町内会の「苗穂歴史探検隊」



▶写真左から 山鼻地区の「親子雪遊び大会」、東北地区の「北三条通の花苗植え」、「市電フェスティバル」



「ふれあいプラン・ちゅうおう」は、市民自治が息づくまち「中央区」を目指して区役所の使命や運営方針を定め、信頼される区役所づくりや区民と進めるまちづくりといった具体的な取り組みについて掲げたものです。

今回は、この「ふれあいプラン・ちゅうおう」の今年度の概要と主な取り組みを紹介します。

編集：中央区市民部総務企画課広聴係 〒060-8612 札幌市中央区南3条西11丁目
☎011-231-2400 (内線224) Fax011-231-6539

「区民のひろば～中央区からのお知らせ～」ラヂオノスタルジア (FM78.6MHz)
毎週月曜午後0時30分～

「中央区だより」ラヂオカロスサッポロ (FM78.1MHz) 毎週金曜午前10時10分～

人口 207,756人 (前月比 +152)
男 92,957人 女 114,799人
世帯数 112,457世帯 (前月比 +457)
平成19年4月1日現在

ふれあいプラン・ちゅうおう

～平成19年度の取り組みを中心に～

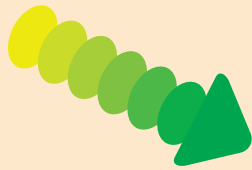
「市民自治によるまちづくりの推進」を区役所の使命とし、運営方針を2つ、最重点取組項目を3つ決めました。



◀情報を提供する
中央区役所公式ホームページ
(<http://www.city.sapporo.jp/chuo/>)



の使命
治による
くり」



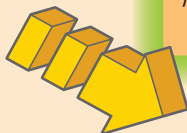
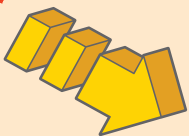
「区民からもっと信頼され
親しまれる区役所になります」

運営方針 1

「市民自治によるまちづくり」を区民の方々と一緒になって進めていくためには、私たち区役所が区民の皆さんから厚く信頼されていなければなりません。「一緒にまちづくりをしよう」と思っただけの「信頼される区役所づくり」に取り組んでいきます。



組項目



くりの支援

中央区ウォーキングマップや市電沿線マップを活用し「健康づくり元気会」と協働して行うウォーキング事業のほか、スタンプラリーや講演会などの開催などを行い、区民の健康づくりを総合的に応援していきます。



▲健康づくり元気会の「お花見ウォーキング」

市民自治を担う地域づくり

区民参加による地域づくりを通じて、住民が安心していつまでも自分たちの地域で暮らしていけるよう、地域の方々や関係者とともに考え、できることから実践します。



▲幌西地区福祉のまち推進センターと連合町内会共催の講座の様子

まちづくりセンターを拠点としたコミュニティづくりや、地域課題の解決に向けた取り組みなど、地域住民自ら主体となって進めるまちづくり活動を支援します。



▲曙地区の「春の一斉清掃運動」

ちゅうおう



ながお けんいち
▲長尾 賢一 中央区長

このたび、四月一日付で、中央区長に就任いたしました長尾でございます。
今年度も区を運営する考え方と重点的に取り組む項目を取りまとめた「ふれあいプラン・ちゅうおう」を策定しました。
四月にスタートした自治基本条例の目的である「市民自治によるまちづくりの推進」を区役所の使命に掲げ、そのための二つの運営方針と三つの最重点取組項目を定めました。
このプランを達成すべく私自身が先頭に立って取り組んでまいります。市民自治の息づくまち「中央区」を目指して、一緒に歩んでいきたいと思います。

▶市電沿線の魅力を紹介する「市電ぶらりまちあるきマップ」(5月28日から配布)



中央区
「市民自
まちづ

運営方針2

「区民と共に考え、共に悩み、共に行動します」



地域にあるさまざまな課題について、地域と区役所と一緒に悩み考えながら、その解決に向けて進んでいくことが大切だと考えています。区民の方々の意見にしっかりと耳を傾け、一緒に汗を流し、より良い地域づくりを目指していくことにより「区民と進めるまちづくり」をさらに推し進めていきます。

最重点取

次世代の育成支援

将来の親としての自覚を持ってもらうとともに命の大切さを実感してもらうため、中高生に乳幼児とのふれあいの場を設ける授業を実施します。



▲向陵中での「ちびっこ交流会」

地域でのサポートが少なく、子育てに悩みや不安を抱える母親を対象に、育児講座を開催します。その場で母親同士の交流を図るとともに、地域とのつながりのきっかけづくりも行います。(新規事業)



▲子育てサロンin円山動物園

区民の健康づ

区民に広く健康づくりや子育てに関する知識の普及・啓発を図るとともに、保健センターが区における健康づくりや子育ての拠点であることを知ってもらうため、「けんこうフェスタ '07」を開催します。



▲すくすく・いきいきファミリーフェスタinちゅうおう

子育て情報掲示板

子育てサロンに行ってみよう



札幌市の子育て支援

少子化や核家族化、都市化が急速に進み、子育てが家庭を取り巻く環境が大きく変わってきました。都市化が進むにつれ、身近に子育てを応援してくれる人が少なくなり、一人で不安や悩みを抱えるお母さんが増えています。

このような状況の中、札幌市では、誰もが安心して子どもを生み、子育ての喜びを実感できるまちづくりを目指して、仲間づくり、子育て情報の提供や子育てボランティアの育成支援、子育てネットワークづくりなど、さまざまな子育て支援事業を進めています。

また、区では、将来親とな

る若い世代の方々に、子どもとふれあう楽しさや命の尊さ、男性も女性も共に育児にかかわることの大切さを伝えていくため、小中学校や高校と連携を図り、世代間でふれあう場を積極的に進めています。



子育てサロンに行こう

乳幼児の親子が自由に交流できる場が「子育てサロン」

です。おもちゃで遊んだり、親同士でおしゃべりを楽しんだり、親子でできる遊びや子育てに関する相談もできます。児童会館開催の子育てサロンのほかに、「子育ての先輩のお話が聞きたい」「児童会館は遠くて…」という方のためにも、地域の方が主体となって運営する子育てサロンも増えています。

気軽に近所のサロンに参加してみたいかがでしょうか（次ページ参照）。



▲山鼻ふれあい子育てサロン

問い合わせ先

中央区健康・子ども課
子育て支援係

☎(5111) 6399

中央区南3条西11丁目
(中央保健センター1階)

子育て支援情報室

ぼんぼこルームがリニューアル！



「ぼんぼこルーム」では、子育ての情報やサービスを紹介したり、保育士が遊びの紹介や子育て相談を受けたり、子育てのお手伝いをしています。

絵本やCDを貸し出しているほかミーティングスペースも用意しています。

お気軽にお立ち寄りください。

場所：中央保健センター1階

時間：月～金曜日の午前8時45分～

午後5時15分



楽しい子育てサロンがいっぱいだよ～



<子育てサロンの所在地>



児童会館・地域の会館などを会場として、子育て中の親子や地域の方々が自由に集い、遊んだりしながら交流できる「子育てサロン」を開催しています。

事前申し込みは必要ありません。直接会場へお越しください。

子育て支援総合センター（南3西7 ☎208-7961）では、年末年始を除く毎日、常設の子育てサロンを開催しています。

児童会館の子育てサロン

児童会館名	開催日	所在地	電話番号
山鼻かしわ	毎週火曜日	南15西8	533-0622
山鼻	毎週水曜日	南24西13	561-6220
桑園		北7西15	641-7008
緑丘	毎週木曜日	南10西23	562-1283
苗穂はるにれ		北1東10	221-2271
中島	毎週金曜日	中島公園1-1	511-3397
幌西		南14西16	563-2263
宮の森	毎週金曜日	宮の森2-5	641-9710
円山		北1西23	621-0325

開催時間：午前10時30分～正午

※児童会館の子育てサロンは、学校行事等により日程の変更がある場合がありますので、ご了承ください（児童会館の掲示板などでお知らせします）。

※駐車スペースがありませんので、車のご利用はご遠慮ください。

※学校の長期休み（春休み・夏休み・冬休み）期間中はお休みです。

地域主体の子育てサロン

名称	開催場所	開催日
まるまる広場	円山北町会館（北7西26）	毎月第1月曜日・午後2時～3時30分
まるひよランド	円山西町児童会館（円山西町8）	毎月第4火曜日・午後10時30分～11時30分 （7月、12月、3月は第3火曜日）
宮の森スマイルキッズ	宮の森児童会館（宮の森2-5）	毎月第3火曜日・午前10時30分～11時30分
南円山ふれあい子育てサロン	南円山会館（南9西21）	春、夏、冬休みに年3回開催
きらぼしキッズ	西会館（南6西13）	毎月第4水曜日・午前10時～11時30分
山鼻ふれあい子育てサロン	山鼻会館（南23西10）	毎月第3木曜日・午前10時～11時30分 （3月、8月は第2木曜日）
なかよしひろば	東地区会館（南2東6） （市民ギャラリー横）	毎月第3火曜日・午前10時～11時30分 （9月、12月、3月は第4火曜日）
子育てちびっこサロン	東北会館（北2東2）	毎月第1火曜日・午前10時～11時30分 （4月のみ第1水曜日）
桑園ちびっこひろば	桑園ふれあいセンター（北7西15）	春、夏、冬休みに開催
大通ちびっこ 子育てサロン	大通公園まちづくりセンター（北1西9） （リンケージプラザ1F）	毎月第2金曜日・午前10時～11時30分
豊水子育てサロン	豊水会館（南8西2）	春、夏、冬休みに開催
曙ほのぼの子育てルーム	曙会館（南11西10）	毎月第2水曜日・午前10時～11時30分

※会場によっては、日時等が変更になることがあります。

問い合わせ先：子育て支援係 ☎511-6399

情報 オアシス

区役所関連施設

市コールセンター ☎222-4894

中央区役所

☎231-2400 (南3西11)

中央保健センター

☎511-7221 (南3西11)

中央区土木センター

☎614-5800 (北12西23)

中央区民センター

☎271-1100 (南2西10)

旭山公園通地区センター

☎520-1700 (南9西18)

大通公園まちづくりセンター

☎251-6353 (北1西9)

東北まちづくりセンター

☎251-8119 (北2東2)

苗穂まちづくりセンター

☎261-3669 (北1東10)

東まちづくりセンター

☎241-1696 (南2東6)

豊水まちづくりセンター

☎521-0204 (南8西2)

西創成まちづくりセンター

☎521-2384 (南5西7)

曙まちづくりセンター

☎511-0116 (南11西10)

山鼻まちづくりセンター

☎511-6371 (南23西10)

幌西まちづくりセンター

☎561-3256 (南11西14)

西まちづくりセンター

☎561-7124 (南6西13)

南円山まちづくりセンター

☎561-2472 (南9西21)

円山まちづくりセンター

☎611-3367 (北1西23)

桑園まちづくりセンター

☎621-3405 (北7西15)

宮の森まちづくりセンター

☎644-8760 (宮の森2-11)

国民健康保険料の納付について

平成18年度の国民健康保険料の納め忘れはありませんか。保険料の最終納期限が過ぎていますので、未納の保険料がある方は、至急納付してください。

保険料を長期間滞納すると、保険証の返還や財産の差押え等の処分を受けることがありますので、納付できない事情のある方は、至急保険年金課の取納係にご相談ください。なお、平日の午後5時15分までに区役所へお越しにならない方に対して、夜間相談を行いますのでご利用ください。

▽夜間相談 5月14日(月)、15日(火)、30日(水)、31日(木)の午後

8時まで。
※夜間相談は、庁舎南側玄関からお入りください。



〔詳細〕 保険年金課収納一・二係 ☎(231) 2400

「市電沿線がらりまちあるきマップ」ができました

市電に関するエピソードや沿線の歴史、文化、自然など市電沿線の魅力資源を訪ね歩く「市電沿線がらりまちあるきマップ」を作製しました。

このマップは、札幌市の市電を愛する人たちが組織する「市電の会」が企画・編集を行い、第1号から第7号までのシリーズもので、今年11月までの間に順次発行いたします。

す。

今回は、第1号・第2号を5月28日(月)から中央区役所をはじめとする区内公共施設や北海道・さっぽろ観光案内所などで配布いたします。

マップを片手に市電沿線を散策してみませんか。

〔詳細〕 地域振興課まちづくり調整担当 ☎(231) 2400

市税納付夜間・休日相談窓口の開設

市税を納付できない事情があり、日中にお越しになれない方に対して、夜間・休日相談を行いますのでご利用ください。

▽夜間相談 5月21日(月)～25日(金)の午後8時まで。

▽休日相談 5月26日(土)、27日(日)の午前9時から午後3時

まで。

※夜間・休日相談は、庁舎南側玄関からお入りください。

〔詳細〕 納税課 ☎(231) 2400

シルバーセミナー(高齢者教室)

お年寄りの皆さんが教養とふれあいを深め、生きがいのある毎日を過ごすための教室です。健康、音楽、生活などに関する講演を行います。

▽開講期間 第1期 6月8日～7月20日、第2期 10月5日～11月16日、第3期 2月1日～3月14日(予定です)

ので、変更になる場合があります。

▽日時 開講期間の毎週金曜日。各回午前10時～11時30分。

▽会場 区民センター(南2西10)。

▽対象 区内在住の65歳以上の方。

▽定員・受講料 250人・無料。

▽申込 5月18日(金)午前9時30分～10時30分に区民センター1・2階つどいABへ。先着順。当日、申込書に記入していただきます。

〔詳細〕 中央区民センター ☎(231) 1100

広報さっぽろ「中央区民の正誤ページ」のお詫びと訂正

広報さっぽろ4月号「中央区民のページ」の特集「ぶらり地名めぐり」の3ページに以下の誤りがありました。

訂正し、お詫びいたします。

▽誤 明治三年に秩父宮…

▽正 昭和三年に秩父宮…

〔詳細〕 総務企画課広聴係 ☎(231) 2400

第1地域包括支援センターの移転

札幌市中央区第1地域包括支援センターは、平成19年5月14日(月)に移転します。

▽移転先住所 南2西10パールタウン内(中央区民センター横)。

▽電話 (209) 2939

▽ファクス (271) 7878

▽詳細 保健福祉課

☎ (231) 2400

学校図書館地域開放校のお知らせ

学校の図書館を地域に開放しています。幼児向けの絵本から一般書(趣味の本、ベストセラーなど)まで幅広い蔵書をそろえ、どなたでも無料で借りることができます。

また、図書館の日常業務や読み聞かせなどを月1回程度お手伝いしていただく「ボランティア」も募集しています。お子様連れの方や高齢者も参加できます。

詳しくは、お近くの開放校または生涯学習推進課までお問い合わせください。

▽開放校 下表の通り。

▽詳細 開放校か教育委員会生

消す心 置いてください

生涯学習推進課

☎ (211) 3872

〈学校図書館地域開放校〉

学校名	電話	FAX	開放曜日	開放時間
桑園小 (北8西17)	611-4211	615-6579	月・水・金	午後1時～4時
大倉山小 (宮の森3-13)	644-3984	615-6936	月・木・金	午後1時～4時
日新小 (北8西25)	631-6361	615-6792	火・水・木	午後1時～4時
			土	午前9時30分～正午(年9回)
幌南小 (南21西5)	521-0214	531-6754	秋頃開館予定	

火のそばに

地区センター講座

▽日程等 下表の通り。

▽会場 旭山公園通地区センター(南9西18)。

▽対象 区内在住・在勤の15歳以上の方(中学・高校生を除く)。

▽持ち物 ①筆記用具、②筆記用具。

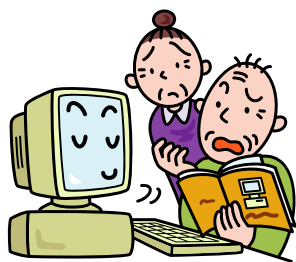
▽申込 同センター多目的ホールで受け付け(電話不可)。

開始時点で定員を超えた場合は抽選(30分前から整理券配布)。定員に満たない場合は引き続き先着順で窓口で受け付け(午前8時45分～午後7時(日曜日・祝日を除く))。

※申し込み時に、受講料をお支払いください。納入された受講料は原則としてお返しできません。

教材費は受講日初日にお支払いください。

▽詳細・申込 旭山公園通地区センター ☎ (520) 1700



〈地区センター講座〉

講座名	開催日時	申込開始	定員	料金
①パソコン～Word & インターネット入門<全4回>	5月28日(月)、30日(水)、6月1日(金)、4日(月)の午後1時30分～4時30分	5月16日(水) 午前10時～	20人	受講料 3,400円 教材費 1,000円
内容：パソコン初心者の方が対象で、文字入力練習・ワードの基礎とインターネットの基礎知識を学びます。				
②トラベル英会話「もっと楽しめる海外旅行!!」<全6回>	6月18日～7月30日の毎週月曜日(祝日を除く)の午前10時～正午	6月6日(水) 午前10時～	20人	受講料 3,400円
内容：英会話初心者の方が対象です。海外生活経験豊富な講師による旅行に役立つ英会話を学びます。				

広告



子育て掲示板

～子育てに役立つ情報を提供するコーナーです～

【出前子育て相談「ピンポン こんにちは」事業を试行します！】

「子どもとの遊び方がわからない！ 育児について悩んでいるけど、相談相手がいない！」、「どのような子育てサービスがあるかわからず、サービスを利用したことがない！」など子育てに関する相談を希望するご家庭へ、区役所の保育士が訪問する事業を试行実施します。

詳しくは、お問い合わせください。

- ◆対象 区内在住で乳幼児を育てている家庭。
- ◆費用 無料。
- ◆申込 5月15日（火）～9月28日（金）の午前9時～午後5時。
- ◆试行期間 5月15日（火）～9月28日（金）。
- ◆訪問日時 月曜日～金曜日（祝日を除く）の午前10時～午後4時。原則1回1時間以内。
- （申込・詳細）健康・子ども課子育て支援係
☎533-0874

【子育てボランティア講習会受講者募集】

子育て家庭の状況や親子とかわかる知識・技術、ボランティア活動の基礎などを学びます。

- ◆日時 講義5月29日（火）午前10時～午後3時。

体験①5月30日（水）、②5月31日（木）、③6月1日（金）。時間は、すべて午前10時～正午。
※①～③のいずれかの会場で子育てサロン見学体験を行います。

- ◆会場 中央保健センター（南3西11）。
- ◆対象 子どもやボランティア活動に関心のある方。
- ◆定員・費用 20人・無料。
- ◆申込 随時電話で受け付けています。先着順。
- （申込・詳細）健康・子ども課子育て支援係
☎511-6399

【「子育てほっと☆タイム」参加者募集】

子育て中の親同士で、自分のこと、子どものことなど気軽におしゃべりを楽しみましょう。託児もあります。

ほっと一息ついてみませんか？

- ◆日時 6月12日（火）、14日（木）の2回1コース。各回午前10時～11時30分。
- ◆会場 伏見会館（南14西18）。
- ◆対象 0歳～就学前のお子さんを育てている保護者（受講中は、お子さんをお預かりします）。
- ◆定員・費用 10人・無料。
- ◆申込 5月14日（月）午前9時から電話で。先着順。
- （申込・詳細）健康・子ども課子育て支援係
☎511-6399

【平成19年度 子育て講座年間予定表】

上記の講座のほか、今年度は下記のとおり実施予定です。詳細は、開催月または前月の広報さっぽろをご覧ください。※日程や内容については、変更になる場合があります。

○テーマ別講座

内容	場所	日時	受付
こんなとき どうしたらいいの？（健康・安全）	中央保健センター	7月9日（月） 午前10時～11時30分	6月11日（月） 午前9時～
子どもの発達と ゲーム機器との関係	中央保健センター	10月30日（火） 午後2時～3時30分	9月28日（金） 午前9時～
おもちゃの大切さ	中央保健センター	平成20年1月25日（金） 午前10時～11時30分	12月25日（火） 午前9時～

○子育て☆ほっとタイム

内容	場所	日時	受付
子育て中の親同士で、子育てのこと、自分のことなどを気軽におしゃべり	桑園会館 桑園児童会館	9月10日（月）、11日（火） 午前10時～11時30分	8月20日（月） 午前9時～
	中央保健センター	11月26日（月）、30日（金） 午後2時～3時30分	10月29日（月） 午前9時～

春の行楽シーズンを迎えます。スピードダウンを励行し、シートベルト・チャイルドシートの着用を徹底しましょう

春の訪れとともに、子どもたちの戸外での活動が活発になります。子どもを見たら、事故を防ぐ運転を心がけましょう

市民税・道民税のお知らせ

税制改正に伴い、平成19年度から住民税が大きく変わります。

<主な改正点>

1 税源移譲による税率構造の改正

三位一体改革の一環として、国税（所得税）から地方税（住民税）へ税源の移譲が行われます。住民税所得割が10%（市民税6%・道民税4%）に統一され、ほとんどの方は所得税が減り、住民税が増えます。税源移譲後、住民税と所得税の合計額は変わりません。

2 定率減税の廃止

景気対策のため、暫定的な税負担の軽減措置として平成11年度から導入されていた定率減税が廃止されます。したがって、この分の税負担が増えることになります。

平成19年度の「市民税・道民税納税通知書」は、6月11日に発送いたします。住民税が特別徴収（給与天引き）される方については、5月16日以降に勤務先を通じて「市民税・道民税 特別徴収税額の通知書」をお渡しいたします。

※区役所3階4番窓口の市民税係で、税源移譲に係る小冊子やリーフレットを配布しています。

※中央区役所ホームページ（<http://www.city.sapporo.jp/chuo/>）で、平成18年度と19年度の住民税の税額試算ができます。

【詳細】 課税課市民税係 ☎ 2 3 1 - 2 4 0 0

交通事故発生件数

	発生件数	死者数	傷者数
中央区	522 (-126)	3 (+3)	641 (-153)
札幌市	2,906 (-574)	13 (+9)	3,538 (-762)

※平成19年4月18日現在。()は前年比

【詳細】 健康・子ども課
☎ (511) 7 2 2 1

にこにこクッキング

▽内容 お子さんの食育についての講話と食生活改善推進員によるかんたん野菜料理の調理実習をする料理教室です。

▽日時 6月12日(火)午前10時～午後0時30分(受け付けは午前9時45分から)。

▽会場 保健センター2階第6会議室・栄養実習室(南3西11)。

▽対象 区内在住の子育て中

の母さん、お父さん。または、これからお母さん、お父さんになれる方(妊婦の方は、7カ月までの方)。

▽定員・費用 20人・300円(調理実習材料費)。

▽持ち物 エプロン、三角きん、スリッパ。

▽申込 5月21日(月)午前9時から電話でお申し込みください(先着順)。ファクス不可。

▽その他 託児あり(申込時要予約・先着5人)。

【詳細】 健康・子ども課
☎ (511) 7 2 2 1

中央区食生活改善推進員養成講座

▽内容 食生活改善推進員は食育をすすめるボランティアです。食育をすすめるボランティア活動を始めてみませんか。

▽日時 ①6月5日(火)、②6月12日(火)、③6月22日(金)、④6月26日(火)、⑤6月29日(金)。

⑥7月3日(火)、⑦7月6日(金)、⑧7月10日(火)、⑨7月19日(木)、⑩7月23日(月)。

③、⑤は、午前。他は、午後。

▽会場 保健センター2階講堂(南3西11)。

▽対象 区内在住で講座修了後に食生活改善推進員としてボランティア活動をしていただける方。

▽定員・費用 30人・千155円(テキスト代)。

▽申込 5月14日(月)午前9時から電話でお申し込みください(先着順)。ファクス不可。

広告



おはなしとピアノのコンサート (3/17)



山鼻かしわ児童会館（南15西8）で、親子で楽しむおはなしとピアノのコンサートが開催され、親子連れ約80人が参加しました。

NHK札幌放送局アナウンサーの村上^{むらかみ}和^{さわ}さんによる絵本の朗読に、ピアノ奏者の岡本^{おかもと}恵^{えり}理さんによるピアノ演奏が加わり、大人も子どもも、おはなしの世界に引き込まれていました。

区民センターリニューアルオープン (4/1)

昨年10月から電気・空調設備の工事や耐震補強工事などで一時閉館していた中央区民センターが、6カ月ぶりにリニューアルオープンしました。

オープン記念イベントでは、フォークダンスやかっぱねなどの踊りや、和太鼓、二胡などの演奏が行われ、訪れた多くの方々が楽しみました。



入学おめでとう (4/6) 車に気をつけようね



桑園小学校（北8西17）の入学式に先立ち、交通安全推進委員会、中央警察署、桑園地区交通安全実践会などの関係者が、新入学児童に反射材のついたキーホルダーなどの交通安全啓発品を手渡しして、交通安全を呼びかけました。

青色防犯灯 (4/10) パトロール車出動



幌西地区連合町内会防犯部では、青色防犯灯を装着したパトロール車2台による地域見守り活動を4月から実施しています。4月10日には幌西小学校（南10西17）で同パトロール車の披露と出動式が行われました。