

芸術の森
アートパークタウン町内会
たかはし まいち
高橋 稀一 会長

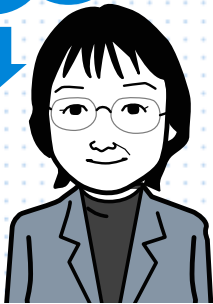
申込者

「改正された介護保険制度を
分かりやすく教えてほしい」

講師

介護保険課
なぐい
名久井 課長

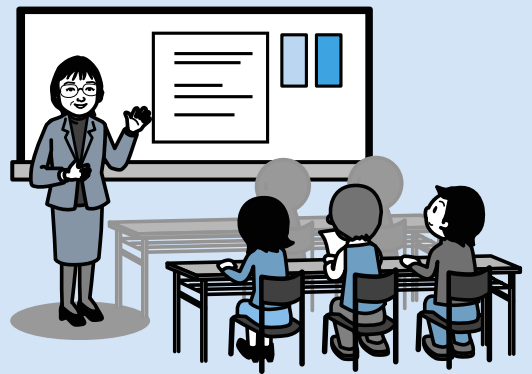
直接お話しさせて
いただくことで、業
務を見詰め直す機
会にもなりました。受講者は熱心な方た
ちばかりで、大変やりがいがありましたね。



受講者

町内会の方15人

理解できるまで
何度も説明して
くれて感激!



「質疑応答の時間を十分にとってくれた
おかげで、介護保険の制度改正の
内容がよく分かりました」

芸術の森アートパークタウン町内会 たかはし まいち
高橋 稀一 会長

※介護保険制度の改正で、平成18年4月から新たな介護予防サービスが始まりました

受講者

手話サークルの方20人

スライドを
使った講座は
分かりやすさ抜群!



↑手話での通訳も行われました



「排雪は除雪に比べて、80倍の費用が
掛かっているなんてびっくりしました。
玄関前の除雪は自分で行うなど
市民みんなの協力が必要だと感じました」

手話サークルエプロン しお ちふみ
塩 千文 さん

手話サークルエプロン
しお ちふみ
塩 千文 さん

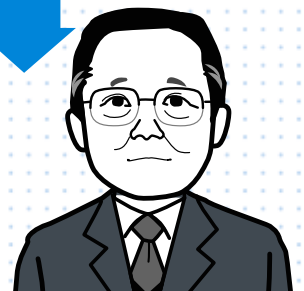
申込者

「耳の不自由な方もいるので、
分かりやすい話し方で
お願いしたい」

講師

雪対策室計画課
あだち
安達 課長

除雪の仕組みや
費用などを図や
グラフを用いて、
視覚的に分かりやすく説明しました。



こんな時には…

《声1》「テーマには無い講座をお願いしたい」

《声2》「平日の夜や休日に受講したい」

まずは、希望する内容の仕事を担当する課、もしくは広報課に
ご相談ください。なるべく希望に沿えるよう対応します。

③ 必要事項を記入した
申込書を、担当課へ
提出しよう。

【提出方法】
持参、送付、ファクス。
受講希望日の1カ月前
までに提出しましょう。