

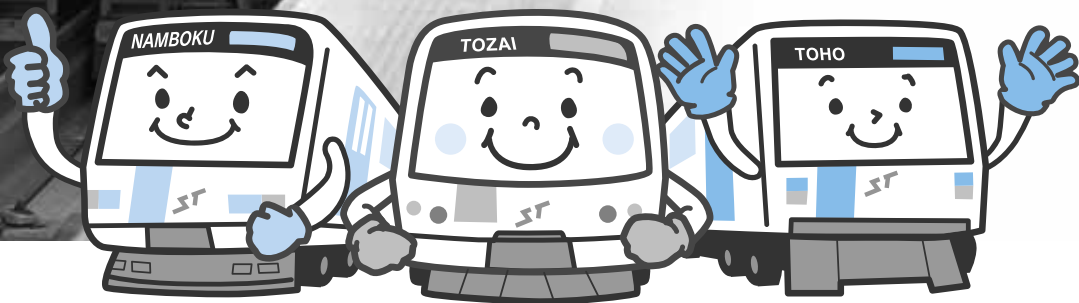
# 地下鉄で行こう!!



1日に約57万人が利用する札幌の地下鉄。積雪のある北国の気候に左右されない「暮らしの足」として、わたしたちの生活を支えています。

今回の特集では、地下鉄についてより知っていただき、その魅力と上手な利用法を一緒に考えてみましょう。

このページに関するお問い合わせは  
交通局経営企画課 ☎ 896-2706



誕生から35年!

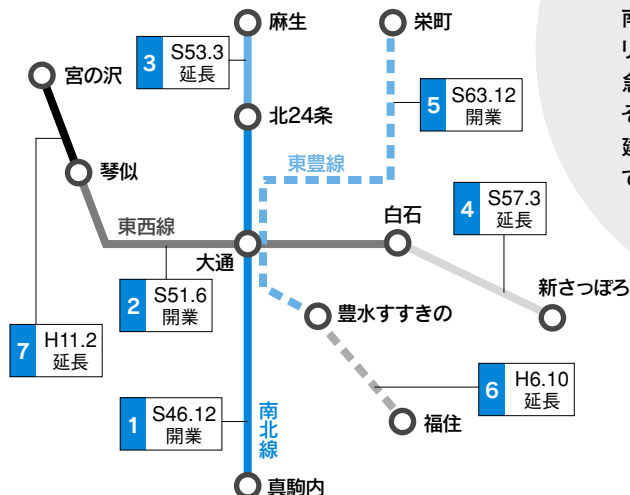
## さっぽろの地下鉄の始まり

札幌の地下鉄は、冬季オリンピック開催に向けて、1971（昭和46）年に誕生しました。現在の総延長は48.0kmで、公営地下鉄では大阪市、東京都、名古屋市に次いで全国で4番目の規模です。



1971年12月16日の1番電車。当初は南北線のみで、北24条駅から真駒内駅までの12.1kmでスタートしました

□地下鉄各路線の開業順



### 豆知識

### どうして南北線は途中から地上を走っているの？

南北線は、1972（昭和47）年のオリンピック開催に間に合うように、急いで建設する必要がありました。そのため、建設費を抑え短期間で建設できる高架方式を採用したのです。



積雪対策と騒音防止対策を兼ねたアルミ合金製のシェルター