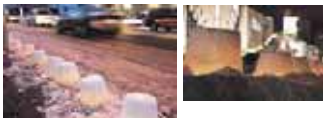




## 地域の皆さんが おもてなし



### ■ 竹スキー体験 ■

昨年、大好評で、およそ8,000人の参加がありました『竹スキー体験』が今年も登場。

札苗地区の「モエレまちづくり委員会」の皆さんが竹スキーを手作り。今のスキーとは違った竹の滑りを体験していただけます。昔ながらの竹スキーに挑戦してみてもいかがですか。

ウェルカム

### ■ Welcomeスノーキャンドル ■

地下鉄栄町駅周辺では、栄東地区の町内会、企業、団体などの皆さんが、スノーキャンドルを作り、沿道をキャンドルの明かりで飾り、来場する皆さんを歓迎します。

夜の街に優しい明かりを灯すキャンドルは、地域の皆さんの温かな歓迎の気持ちを表しています。

### ■ シャトルバスへの誘導案内など ■

地下鉄東豊線「新道東駅」では、運行が予定されているシャトルバスへ来場の皆さんを誘導し、案内マップをお配りします。



## 雪だるまに 願いを込めて

### ■ ラヴだるま（雪だるま作り体験） ■

雪国の冬の遊び『雪だるま作り』を体験していただけます。昨年は、多くの来場者の方々の手によって、およそ2,800個の雪だるまが作られました。今回も広い雪原に並べ、北海道の広大さを感じていただきます。雪だるまに、夢や思いを書いたプレートを掛け、願いを込めてみませんか。



## 楽しい遊びが いっぱい！

### ■ タッピー冬レクフェスタ ■

今年は3日間！

2月10日(土)～12日(日) 午前11時～午後2時



さとらんどセンター前に集合！

さとらんどセンター前のハルニレ広場では、スノーラッグ、ストラックアウト、タッピーと記念撮影など、いろいろな遊びいっぱいの『タッピー冬レクフェスタ』が開催されます。

雪の上で体を動かして、冬の日を楽しみましょう。

