

お知らせ 5月

広報クイズ

問題

<「さっぽろ散策」(P4、5)から>
標高531^{メートル}にちなんで、市民などによる懇談会から提案された「藻岩山の日」は5月何日でしょうか？

5月□日

応募方法

正解者の中から抽選で30人の方に、共通ウィズユーカード(1,100円分)か広報誌保存ファイルを差し上げます。

はがき、**FAX**、**E**。クイズの答え、左記の必要事項と希望する賞品、広報誌や広報番組へのご意見・ご感想を記入し、札幌市広報課(1階)へ。5月23日(月)消印有効。発表は発送をもって代えさせていただきます。

なお、4月号の正解は **7** 935億円でした。



お知らせの見方

記号

☎=電話 FAX=ファクス E=Eメール

(先着)=先着順 (抽選)=多数時抽選

HP=市役所ホームページwww.city.sapporo.jp/somu/koho-shi/link.htmlに詳しい内容を掲載しているもの。

なお、**申込**の項目に**HP**がある場合は、申し込みも可能です。

費用、申し込み方法の記載がない催し

●費用▶無料(ただし入館料が必要な施設あり) ●申込▶直接会場へ

申し込み時の必要事項

- ① 行事名(希望する日時・曜日・コースなども) ② 住所(郵便番号も)
- ③ 氏名(ふりがな) ④ 年齢
- ⑤ 電話番号(ファクスの方はファクス番号、メールの方はEメールアドレスも)
- ⑥ 学校名・学年(児童・生徒のみ) ⑦ 返信先(往復はがきの場合)

※本誌掲載の施設や行事の中には高齢者や障がい者などの料金が割引・無料になるものもありますので、お問い合わせください。 ※施設によって受け付け時間が異なります。



趣味・教養

教育文化会館催し

▲松竹大歌舞伎十一代目市川海老蔵襲名披露公演▼



▲札幌新能▼
出演 観世榮夫、野村万作ほか。
演目 能「半部」、狂言「船渡し」ほか。
日時 7月23日(土)午後5時30分
〜8時30分。
会場 芸術の森(1階)野外ステージ。
費用 いす指定席5千円、芝生自由席3千円、高校・大学生2千円、小中学生500円。市内

プレイガイドで発売中。
▶詳細▶教育文化会館☎(271) 5822

坂田栄一郎写真展

内容 第24回土門拳賞を受賞した坂田栄一郎さんの作品展。
日時 5月28日(土)〜8月28日(日) 午前10時〜午後6時。
会場 モエレ沼公園ガラスのピラミッド(東区丘珠町599)。
費用 一般600円、高校・大学生400円、小中学生300円。
▶詳細▶モエレ沼公園☎(790) 1231

市民生涯学習講座

テーマ 私の昭和史〜小津安二郎と原節子。
日時 5月17日(火)午後1時30分〜3時30分。
会場 社会福祉総合センター(1階)。
▶詳細▶生涯学習推進課☎(211) 3872

星空へのいざない

■市天文台夜間公開

テーマ 半月、木星、春の大曲線。
日時 5月14日(土)〜18日(水)の午後8時〜10時。
※悪天中止。当日午後6時30分以降市天文台(中央区中島公園内)☎(511) 9624にご確認ください。

■青少年科学館

▲天体観望会▼

日時 6月4日(土)午後8時〜10時。
会場 青少年科学館駐車場(駐車はできません)。
※悪天中止。当日午後6時30分以降、同館天文係☎(892) 5004にご確認ください。
▲プラネタリウム夜間特別投影▼
テーマ 南十字星をさがして〜南国の星空旅行。
日時・定員 6月4日(土)午後7時〜8時。200人。
費用 500円。中学生以下は無料。
申込 往復はがきに**上欄必要事項**と人数を記入し、5月20日(金)(必着)までに青少年科学館へ送付。(抽選)定員に満たない場合は5月21日(土)より同館で整理券を配布。
▲夏の移動天文台申し込み▼
内容 天文車と講師を派遣し、星の観察会を実施。
日時 7月1日(金)〜30日(土)午後7時〜9時。除外日あり。
対象 50人〜200人程度の団体。
福祉関連施設は10人以上。
申込 科学館、区民センターなどで配布中の申込要領に従い、5月29日(日)(必着)までに往復はがきを送付。(抽選)HP
▲中高齢者のための天文教室▼
内容 星空の基礎を学ぶ。
日時 6月11日(土)、18日(土)の午後7時〜9時。
対象・費用 40歳以上の天文初心者40人。800円。

申し込み時の必要事項

- ① 行事名(希望する日時・曜日・コースなども) ② 住所(郵便番号も) ③ 氏名(ふりがな) ④ 年齢
 ⑤ 電話番号(ファクスの方はファクス番号、メールの方はEメールアドレスも) ⑥ 学校名・学年(児童・生徒のみ)
 ⑦ 返信先(往復はがきの場合)

■芸術の森工芸講習会

講習会名	日時	定員	受講料	対象
①陶芸・簡単に自分だけのカレー皿を作ってみよう	6月5日(日) 午前10時～正午	20人	2,300円	初心者
②陶芸・マイ・ピアジョッキづくり	6月12日(日) 午前10時～正午	20人	2,500円	
③陶芸・「ひもづくり」で作る夫婦飯茶碗	6月19日(日) 午前10時～午後1時	20人	2,700円	
④陶芸・電動ろくろで制作体験	6月25日(土)または26日(日) 午前10時～午後0時30分	各12人	2,500円	
⑤染色・子どものゆかたを作ろう 7日間コース～絞り染めとやさしい和裁を学ぶ	6月1日(木)・9日(木)・10日(金)の午前10時～午後4時・16日(木)・22日(木)・23日(木)・30日(木)の午後1時30分～4時30分	12人	10,000円	初心者～経験者
⑥手織・二重織りの基本を学ぶ 2日間コース	6月7日(火)・8日(水) 午前10時～午後4時	18人	5,500円	
⑦染色・柿渋の型染めを学ぶ 3日間コース	6月5日(日)・12日(日)・19日(日)午前10時～午後4時	16人	9,000円	初心者
⑧染色・草木染めの基本を学ぶ 2日間コース	6月25日(土)・26日(日) 午前10時～午後4時	18人	8,000円	
⑨☆こども七宝教室 絵皿を作ろう!	6月18日(土)または19日(日)午前10時～午後3時	各12人	1,500円	小学生以上(低学年は保護者同伴)
⑩七宝・自由制作教室 2日間コース	6月11日(土)・25日(土) 午前10時～午後4時	10人	5,000円	経験者
⑪父の日に贈ろう!冷酒用酒器セットづくり(サンドブラスト)	6月12日(日) 午前10時～午後4時	16人	3,000円	初心者～経験者
⑫シンプルなシルバーリングづくり	6月5日(日) 午前10時～午後0時30分	16人	2,000円	初心者
⑬シンプルなシルバーバングル(腕輪)づくり	6月26日(日) 午前10時～午後3時	12人	2,800円	
⑭版画・合羽版(かっぱはん)4日間コース	6月11日(土)・12日(日)・18日(土)・19日(日)午前10時30分～午後4時	12人	10,000円	中級者～経験者
⑮木工・椅子の基本を学ぶペザントチェア 6日間コース	6月21日(火)・22日(水)・28日(火)・29日(水)・7月5日(火)・6日(水) 午前10時～午後4時	8人	18,000円	

申込①～④、⑨～⑪は、5月11日(水)午前9時45分からクラフト工房☎592-4122へ。(先着)。⑤～⑧、⑫～⑮は、往復はがきを上欄必要事項を記入の上、5月20日(金)(必着)までに芸術の森(1階)クラフト工房へ送付。(抽選)はがきは1人1枚1講座限り。定員に満たない場合は前日まで電話で受け付け。
 ※①～④の受講料は作品返送料を含む。

△サツポロ・ジャズ・フォレスト(SJF)2005▽



芸術の森催し

申込往復はがきを上欄必要事項と全員の氏名を記入し、5月27日(金)(必着)までに青少年科学館へ送付。(抽選)
 (892)50001

出演カルロス菅野、櫻井哲夫、伊東たけし、笹路正徳が、日時8月6日(土)正午。雨天決行。
 会場野外ステージ。
 費用いす指定席5千250円、芝生自由席4千200円。5月7日(土)から市内プレイガイドで発売。
 △SJF 2005参加アーティスト募集▽
 アマチュアの出演者を募集。申込芸術の森で配布中の応募用紙を6月30日(木)(必着)までに送付。審査あり。
 △芸森アートマーケット▽
 内容市民のオリジナルアート作品などが並ぶ青空市。
 期日6月5日(日)、26日(日)午前

10時～午後4時。雨天中止。
 (592)5111
 △本郷新生誕記念コンサート▽
 内容弦楽四重奏の演奏。
 日時6月5日(日)午後6時。
 費用500円(観覧料)。
 △宮の森散策と美術館鑑賞の会▽
 大倉山を散策し、美術館で彫刻を鑑賞します。
 日時6月10日(金)午前9時30分～正午。午前9時15分に円山公園正面入口に集合。
 定員50人。
 費用大人700円、小中学生100円。
 申込5月15日(日)から彫刻美術

物コーナー。
 発売場所市役所2階市政刊行部
 部数・費用 300部。400円。

札幌の歴史第48号を発行
 397
 ①中島児童会館☎(511)3

読み語り入門講座
 内容絵本や読み語りの魅力などを学ぶ。
 日時5月24日～7月19日の火曜午前10時～正午。全8回。
 会場中島児童会館(中央区中島公園内)。
 定員・費用40人。3千円。
 申込5月11日(水)から中島児童会館へ。(先着)

舞台操作技術講座
 内容舞台、音響、照明それぞれの操作を学ぶ。
 日時6月9日～7月28日(7月7日を除く)の木曜と7月6日(水)。いずれも午後6時45分～8時45分。全8回。
 会場ちえりあ(1階)。
 定員・費用30人。4千100円。
 申込はがき、FAX。上欄必要事項を記入し、5月25日(水)(必着)までに生涯学習センター(1階)へ。(抽選)HP

生涯学習センター事業
 課☎(671)2311、FAX(671)2334

伏籠川パネル展
 会場 JR札幌駅北口西コンコース
 北海道庁1階道民ホール(中央区北3西6)
 札幌市役所ロビー
 東区民センター(東区北11東7)
 大通地下街オーロラスクエア
 石狩市役所ロビー(石狩市花川北6の1)
 期間 5/16月～21(土)
 5/12(木)・13(金)
 5/16(月)～20(金)
 5/17(火)～21(土)
 5/15(日)～21(土)
 5/16(月)～20(金)

伏籠川流域
 総合治水フェアパネル展
 水害に強い快適なまちづくりについて紹介します。
 会場・期間左表の通り。

文化資料室☎(221)5364
 大豆採らずと会員募集
 安全な大豆や味噌をもらえるほか、農作業体験と生産者との交流会なども開催予定。詳しくは資料をご覧ください。
 定員30人。
 費用4千円。
 資料の請求方法はがき、FAX。
 上欄必要事項を記入し、5月18日(水)(必着)までに大豆採らずと実行委員会☎(060)0001
 中央区北1西1明治安田生命札幌北一条西ビル札幌広域圏組合内、FAX(290)1311へ。
 送付された申込書を5月25日(水)(必着)までに返送。
 ①農政課☎(211)2406

大豆採らずと会員募集
 安全な大豆や味噌をもらえるほか、農作業体験と生産者との交流会なども開催予定。詳しくは資料をご覧ください。
 定員30人。
 費用4千円。
 資料の請求方法はがき、FAX。
 上欄必要事項を記入し、5月18日(水)(必着)までに大豆採らずと実行委員会☎(060)0001
 中央区北1西1明治安田生命札幌北一条西ビル札幌広域圏組合内、FAX(290)1311へ。
 送付された申込書を5月25日(水)(必着)までに返送。
 ①農政課☎(211)2406

- ① 行事名(希望する日時・曜日・コースなども) ② 住所(郵便番号も) ③ 氏名(ふりがな) ④ 年齢
- ⑤ 電話番号(ファクスの方はファクス番号、メールの方はEメールアドレスも) ⑥ 学校名・学年(児童・生徒のみ)
- ⑦ 返信先(往復はがきの場合)

さっぽろ市民カレッジ

会場 ちえりあ(1号)。

対象 市内にお住まいか勤務する15歳以上(高校生を除く)の方。

申込 はがきかFAX。上欄必要事項を記入し、5月25日(水)(必着)までに送付。(抽選) HP

申込先・詳細 生涯学習センター(1号)事業課 ☎671-2311、FAX671-2334

講座名	日時	定員	費用
外国人観光客に魅力的なまち“SAPPORO”を考えよう	6月7日～7月19日の火曜(6月28日を除く)午後6時45分～8時45分。野外学習：7月2日(土)・16日(土)午前10時～正午。全8回	20人	5,800円
個人情報保護の方法を学ぶ	6月7日～28日の火曜午後6時45分～8時45分。全4回	20人	6,000円
いきいきと自分らしく生きるための天職さがし	6月4日(土)・11日(土)午前10時～午後5時	20人	8,600円
画像を取り入れたホームページを作成しよう※	7月2日(土)午前10時～午後5時	48人	1,900円
インターネットを使って旅をプランニングしてみよう	7月1日(金)・8日(金)午前10時～午後3時	48人	2,400円(別途テキスト代800円)

※冬期に同様の講座を受講された方は申し込みできません。

平岡公園ツアー
 ▲①野鳥観察ツアー▽
 日時・定員 6月4日(土)午前10時～正午。20人。
 ▲②春の公園ツアー▽
 内容 植物・生物などの紹介。
 日時・定員 6月5日(日)午前10時～正午。20人。
 ▲③春の湿生植物観察ツアー▽
 日時・定員 6月11日(土)午前10時～正午。20人。
 ※①②③の申込5月25日(水)から公園管理事務所へ。(先着)
 ※会場 平岡公園(清田区平岡公園1の1)。
 [詳細] 平岡公園管理事務所 ☎(881)7924

内容・日時 講義Ⅱ 6月6日(月)8日(水)午前10時～正午。パソコンⅡ 6月9日(木)～7月11日(月)の月・木曜午前10時30分～正午か午後1時30分～3時。全13回。
対象・費用 再就職を望んでいる女性各20人。1万2千900円。
申込 往復はがきを上欄必要事項と託児(一歳以上就学前)の有無、パソコン経験の有無、この講座を何で知ったか、応募動機、現在の就職活動状況を記入し、5月20日(金)(必着)までに同センター(1号)へ送付。(抽選) 記入漏れがある場合無効。
出張講座 セクハラを理解するための講座を企業へ提供します。期間 7月1日(金)～12月22日(木)。講義は2時間程度。

対象・費用 市内に事務所がある企業2社。2万円。
申込 5月16日(月)から同センター(1号)で配布する申込書を6月17日(金)(必着)までに送付か持参かFAX。(抽選)
市民企画講座の募集
 男女共同参画社会の実現に向けた事業(4講座)を募集します。
申込 5月16日(月)から同センター(1号)で配布する申込書と企画書を5月16日(月)～6月30日(木)に持参。先着順に審査し決定。
 ▲①編集ボランティア講座▽
内容 男女共同参画の視点で情報収集や編集の技術を学ぶ。
 日時 5月24日(火)～6月21日(火)の火・金曜午前10時～正午。全9回。
定員・費用 30人。4千800円。
 ▲②絵本で伝えるいろいろな個性・さまざまな生き方▽
 日時 5月25日(水)午前10時～正午。
定員 30人。
費用 800円。
 ▲③自己表現力を高めるためのアサーティブネス・トレーニング▽
内容 コミュニケーションのあり方を学ぶ。
 日時 5月26日～7月14日の木曜午前10時～正午。全8回。
対象 女性30人。
費用 6千400円。
 ※①②③の申込5月15日(日)まで

さっぽろIT市民塾
時間 ①午前10時15分～午後0時45分、②午後2時～4時30分、③午後6時15分～8時45分。
会場 市民情報センター(白石区東札幌5の1)。
定員 各6人。
申込 5月11日(水)午前10時から。(先着)
申込先・詳細 さっぽろIT市民塾専用ダイヤル ☎272-8833(午前10時～午後6時。土・日曜、祝・休日を除く)。

講座名	受講日	時間	受講料
お気軽に楽しみ講座(2時間半/1回完結)	自分の名刺をつくろう	6月8日(水)、17日(金)	8日①、17日③ 各1,200円
うちわをつくろう	6月2日～23日の木曜	2日①、9日②、16日③、23日②	各1,200円
自分だけの便せんをつくろう	6月7日(火)、29日(水)	7日②、29日①	各1,200円
マイアルバムをつくろう	6月11日(土)、18日(日)	①	各1,200円
パソコン使いこなし講座	エクセルでらくらく生活管理	6月1日(水)～24日(金)の水・金曜。全8回	② 9,600円
	パソコン・インターネット基礎	6月7日(火)～30日(水)の火・木曜。全8回	① 9,600円
	知ってネット	6月12日～26日の日曜。全3回	① 3,600円
実用講座	企画書で学ぶワード応用	6月4日～25日の土曜。全4回	② 6,000円

オーストラリア留学フェア
内容 オーストラリアの教育情報の提供、現地各種学校約30校の個別の相談。
日時 5月31日(火)午後3時～7時30分。
会場 ホテルオークラ札幌(中央区南1西5)。
申込 事前にオーストラリア領事館 ☎(242)4381か国際プラザ市民交流課へ。(HP)
詳細 国際プラザ市民交流課 ☎(211)2105

Let's(勤労青少年ホーム)・青少年センターから
 詳細は各施設で配布しているチラシをご覧ください。
対象 15歳～29歳(Let'sは高校・大学生を除く勤労者)。
申込 5月11日(水)以降。
Let's円山
所在地 中央区北8西24 ☎(631)7647
内容 白黒写真、サークルづくり、こどもあそび。5月下旬開講。
Let's豊平
所在地 豊平区豊平8の11 ☎(823)5256
内容 韓国語、中国語。5月下旬開講。
Let'sポプラ
所在地 白石区平和通1南 ☎(862)8802
内容 ボイストレーニング、バ

スケルトボール、ビーズアク
セサリー作り。5月下旬開講。

■青少年センター

所在地ちえりあ内(1階) ☎
(671) 41111

内容英会話、野外ボランテイ
ア、ペン字、テニス、合気道、
バンドクリニック、セパタク
ロ。5月下旬開講。

【詳細】各施設

高齢者市民講座

中央区会場 5月18日(水)午前10
時〜午後3時10分。死生観―
井原西鶴・近松、世界の国際
空港を見て、縄文人の会話は
蝦夷語。社会福祉総合センタ
ー(1階)。

東区会場 5月17日(火)午後1時
30分〜3時40分。西郷隆盛の
銅像異聞と吟、もう一つの宇
宙。東区民センター(東区北
11東7)。

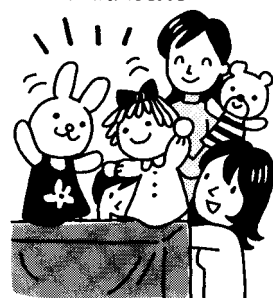
厚別区会場 5月16日(月)午後1
時30分〜3時40分。謎の人・
大愚良寛、わらべ唄の世界。
厚別区民センター(厚別区厚
別中央1の5)。

南区会場 5月25日(水)午後1時
30分〜3時40分。日本の歴史
「安土桃山」、詩朗読「相田み
つを」。南区民センター(南
区真駒内幸町2)。

西区会場 5月13日(金)午後1時
30分〜3時40分。尺八伴奏で
自作詩朗読、心にしみる歌曲
語。西区民センター(西区琴
似2の7)。

【詳細】生涯学習推進課 ☎(211)
3872

初心者のための
人形劇講座



内容実践を通して人形劇の基
礎を学ぶ。

日時 5月26日〜10月6日の木
曜午前10時〜正午。全15回。
会場やまびこ座(東区北27東
15)。

対象・費用 18歳以上(高校生
を除く) 20人。4千円。

申込 5月11日(水)からやまびこ
座へ ☎(先着)

【詳細】やまびこ座 ☎(723) 59
11

13丁目笑劇場出演者募集

内容 8月6日(土)開催の「13丁
目笑劇場」に出演するアマチ
ユアの漫才師・落語家などを
募集。出演時間は3〜5分。
オーディションは5月28日(土)
午後2時に実施。

申込 教育文化会館(1階)、区
民センターなどで配布中の応
募用紙を5月18日(水)(必着)
までに送付か持参か FAX。

【詳細】教育文化会館 ☎(271) 5
822

音楽・映像

札幌交響楽団

▲第479回定期演奏会▼

出演 高関健(指揮)、白井光子
(メゾソプラノ)、福井敬(テ
ノール)。

曲目 マーラー「交響曲『大地
の歌』」ほか。

日時 5月27日(金)午後7時、28
日(土)午後3時。

費用 3千円〜6千円、学生千
500円。

▲名曲シリーズ Vol.1▼

出演 藤岡幸夫(指揮)、アナ
スタシア・チェボタリヨワ
(バイオリン)。

曲目 「モリコーネ『ニュー・
シネマ・パラダイス』よりテ
ーマ」ほか。

日時 6月8日(水)午後7時。

費用 3千円〜4千円、学生千
200円。

※会場 Kitara(1階)。
※前売り券市内プレイガイド
で発売中。

【詳細】札幌交響楽団 ☎(520) 1
771

Kitara コンサート情報

▲Kitara ナイト・コン
サート〜ヨロピアン・ジャ
ズ・トリオ▼

出演 マーク・ヴァン・ローン
(ピアノ)、フランス・ホーヴ
アン(ベース)、ロイ・ダッ
カス(ドラムス)。

曲目 「慕情」、「サマータイ
ム」ほか。

日時 6月3日(金)午後7時30分。
費用 4千円、ドリンク付き指
定席 4千200円(限定100組)。

▲Kitara ホールカルテ
ットコンサート▼

曲目 ベートーヴェン「弦楽四
重奏曲第15番イ短調」。

日時 6月10日(金)午後7時。

費用 4千円、学生千円。

▲ロイヤル・フランダース・
フィルハーモニー管弦楽団▼

出演 フィリップ・ヘレヴェッ
ヘ(指揮)ほか。

曲目 ベートーヴェン「交響曲
第7番イ長調」ほか。

日時 6月13日(月)午後7時。

費用 6千円〜1万2千円。

▲ポロデイン弦楽四重奏団▼

曲目 ポロデイン「弦楽四重奏
曲第2番ニ長調」ほか。

日時 6月18日(土)午後5時。

費用 4千円、学生千円。

【詳細】Kitara(1階) 12
チケットセンター ☎(520) 12
34

さっぽろ市民コンサート

出演 高関健(指揮とお話)、
札幌交響楽団。

曲目 シベリウス「フィンラン
ディア」ほか。
日時 6月26日(日)午後1時30分。
会場 太平中学校体育館(北区
太平8の2)。
※5月16日(月)から区民センタ
ーなどで配布する整理券が必
要。

【詳細】市民文化課 ☎(211) 22
61

市民ロビーコンサート

出演 櫻井匡(トランペット)、
高垣美加(ピアノ)。

日時 5月27日(金)午後0時25分
〜0時45分。

会場 市役所ロビー。
【詳細】市民文化課 ☎(211) 22
61

市民芸術祭

▲マンドリン音楽祭▼
日時 6月5日(日)午後1時30分。
会場 教育文化会館(1階)。

■市民劇団
▲劇団即興組合「いんぷるま
ん☆7」▼

日時・会場 6月11日(土)午後3
時と7時30分、12日(日)午後2
時と5時30分。BLOCH
(中央区北3東5岩佐ビル)。

費用 大人千200円(前売り千
円)、高校生以下500円。市内
プレイガイドで発売中。

【詳細】市民芸術祭実行委員会
(教育文化会館内) ☎(271) 5
822

ちえりあ映画試写会

上映 作品 彩なす首里の織物
(字幕付き)。

日時 6月15日(水)午前10時。
会場 ちえりあ(1階)。

【詳細】視聴覚センター ☎(671)
3425

緑

札幌コンポストのご利用を



下水汚泥の有機物を発酵させたリサイクル肥料です。家庭菜園などにご利用ください。発売場所ホームマック、百合が原公園緑のセンター(北区百合が原公園210)、下水道科学館(北区麻生町8)ほか。
【詳細】下水道資源公社(818)3671

市民園芸講座

内容 家庭菜園の土造りとトマト栽培。
日時・会場 5月27日(金)午後1時30分〜3時30分。社会福祉総合センター(1階)。
【詳細】生涯学習推進課(211)3872

春季市民植樹祭

参加者にブルーベリーの木をプレゼントします。
日時 5月22日(日)午前10時。
会場 茨戸川緑地(北区篠路町拓北)。現地に直接か午前8時55分に市役所前に集合(バス送迎)。
定員 150人。
申込、FAX。上欄必要事項と

参加人数、来場方法を記入し、5月11日(水)から市コールセンターへ。(先着)
【詳細】市コールセンター(222)4894、FAX(221)4894

緑のセンター催し

■豊平公園緑のセンター

△①園芸教室

内容・日時 △トマト・キュウリなどの定植と管理 5月18日(水)、②寄せ植えハンギングバスケットを作ろう 5月31日(火)、③春のミニ盆栽を作ろう 6月5日(日)、④花・野菜・果実の病害虫防除 6月8日(水)、⑤山草の寄せ植えを楽しむ 6月11日(土)。A③D⑤は午後1時30分、Bは午前10時。
定員 A④は各60人、Bは40人、Cは30人、Eは20人。
費用 Bは3千円、Cは2千500円、Eは千500円、ほかは無料。
△②園内自然観察会
内容 園内の自然観察を楽しむ。
日時 5月25日(水)午前10時。定員 25人。
△③豊平公園の野鳥を考えるワークショップ
日時 5月21日(土)午前10時。定員 50人。
△④押し花講習会
日時 5月20日(金)午前10時。定員・費用 20人。千500円。
△⑤あげび工房バスケット作り

日時 5月24日(火)午前10時。定員・費用 25人。千800円。
△⑥コチョウラン植え替えセミナー
内容 持参したコチョウランを個別指導で植え替える。
日時 6月10日(金)午前9時〜午後4時。時間予約制。
費用 材料費実費。
※①〜⑥の申込 5月11日(水)から豊平公園緑のセンターへ。(先着)

△展示会

内容・期間 現代押し花アート展 5月11日(水)〜15日(日)、アジサイ展 5月11日(水)〜22日(日)、山野草展 5月27日(金)〜29日(日)、春の小品盆栽展 6月3日(金)〜5日(日)、盆栽展 6月3日(金)〜5日(日)、春の山草盆栽展 6月10日(日)〜12日(日)。
【詳細】豊平公園緑のセンター(豊平区豊平5の13) (811)6568。※緑の相談は(811)9370

■平岡樹芸センター

△①園芸教室

内容・日時 A ツツジなどの花類の花後剪定 5月22日(日)、B 庭木の病害虫防除 29日(日)、C マツの緑摘み 6月5日(日)。A③は午前10時と午後1時30分、Bは午後1時30分。
定員 A③は各60人、Bは60人。
△②押し花講習会
内容・日時 D 2回連続 5月18日(水)と25日(水)、E 1回のみ

6月1日(水)。いずれも午前10時。
定員 20人。
費用 Dは2千円、Eは千500円。
※①②の申込 5月11日(水)から平岡樹芸センターへ。(先着)
【詳細】平岡樹芸センター(清田区平岡4の3) (883)2891

■百合が原緑のセンター

△展示会

内容・期間 フクシア展 5月31日(火)〜6月12日(日)、ハンギングバスケット展 6月7日(火)〜12日(日)。
費用 温室入館料130円。
△①講習会
内容・日時 A 初めての高山植物栽培 5月14日(土)午後1時〜3時、B 青いケシを家庭で咲かせる方法 5月15日(日)午後1時〜3時、C 公園の生き物ウォッチング 5月21日(土)午前5時〜7時、D フクシアを増やして楽しもう 6月4日(土)午後1時〜3時。
定員 各20人。
費用 温室入館料130円。Cは無料。

△②春のユリ展見学会

日時 5月21日(土)午前10時。定員 30人。
費用 温室入館料130円。
※①②の申込 5月11日(水)から百合が原緑のセンターへ。(先着)
【詳細】百合が原緑のセンター(北区百合が原公園210)

(77)3511
公園の草刈りと清掃の回数を減らします
経費節減のため、公園の草刈りと清掃の回数を見直し、一定水準まで減らすことになりました。ご理解とご協力をお願いいたします。

ポランティア

ボランティア研修センター
各種研修会

△①いきいき子育て支援セミナー
日時 5月31日、6月7日、14日の火曜午前10時〜正午。
定員・費用 30人。600円。
△②福祉理念探求セミナー
日時 6月1日(水)〜来年3月1日(水)の午後6時30分〜8時30分。全8回。
定員・費用 30人。3千円。
△③ガイドヘルプボランティアスクール(知的障がい者への支援コース) 9時〜午後3時。
定員・費用 30人。千円。
△④訪問活動時のコミュニケーション技術を学ぶ研修会
日時・定員 6月6日(月)午後1時〜4時。30人。
△⑤1日福祉セミナー

【詳細】みどりの管理課(211)2536

お知らせの見方は12ページをご覧ください

内容交通事故被害者の現状と残された家族の願いについて
日時・定員 6月10日(金)午後1時〜3時。40人。

⑥相談援助技術の基本を学ぶ研修会
日時 6月15日(水)、21日(火)の午前10時〜午後3時。

対象福祉のまち推進センター相談員、福祉推進員30人。

⑦社会人のためのボランティアスクール
日時 6月18日(土)、25日(土)の午前10時〜正午。

定員・費用 30人。500円。

⑧子育てサロン入門研修会
日時・定員 6月17日(金)午後1時〜4時。30人。

⑨老後を安心して暮らすための福祉セミナー
日時 6月20日(月)、22日(水)、27日(月)、29日(水)の午前10時〜正午。

対象・費用 おおむね60歳以上の方30人。800円。

⑩モーニングボランティアスクール
日時 7月1日、8日、15日の金曜午前7時〜8時。

定員・費用 20人。500円。

⑪介護支援ボランティア研修会
日時 6月2日(木)〜7月6日(水)の火・水・木曜午後6時30分〜8時30分。全10回。

会場 札幌社会福祉専門学校(中央区南11西8)。

定員・費用 40人。2千円。

※申込、FAX。①②は5月11日(水)、③は12日(木)、④は16日(月)、⑤は20日(金)、⑥は25日(水)、⑦は26日(木)、⑧は27日(金)、⑨は30日(月)、⑩は6月9日(木)からボランティア研修センターへ。(先着)⑪はがきに上欄必要事項と志望動機を記入し、5月26日(木)(必着)までに同センターへ送付。選考あり。



わがまちの各種催し

野菜栽培講習会

定山溪自然の村
ボランティアスタッフ募集
活動期間 土・日曜、祝・休日、長期学校休業期間が。
対象 18歳以上(高校生を除く)で宿泊を含む研修に参加できる方20人。
費用 保険料実費。
申込 往復はがきを上欄必要事項と志望動機を記入し、5月31日(火)(必着)までに定山溪自然の村(〒061-2301南区定山溪)へ送付。(抽選)
[詳細] 定山溪自然の村(598) 3100

内容・日時 無(減)農薬栽培のポイント 5月15日(日)、容器栽培法でベランダを有効利用 22日(日)。いずれも午前10時〜正午。
会場 さとらんどセンター。
定員 150人(当日先着順)。

⑤さとの苗物市
内容 野菜苗、花苗や種、果樹、鉢花、園芸用品などの販売。

日時 5月21日(土)〜29日(日)午前9時〜午後5時。販売物がなくなり次第終了。21日(土)、29日(日)は先着100人に、トマトなどの野菜苗をプレゼント。

⑥手づくり体験
内容・日時 ①アイスクリーム 6月の日曜、祝日午前11時と午後2時。②ソーセイジ 6月の土曜午後1時。

定員 ①は30人、②は小学生以上12人。

費用 ①は400円、②は800円。

申込 直接。5月13日(金)からさとらんどへ。(先着)当日

空きがある場合は先着順で受け付け。
⑦講座
内容・日時 ①プランターバスケット作り 6月7日(火)午前10時30分〜午後0時30分、②イチゴを使ったお菓子作り 23日(木)午後1時〜3時30分、③シソジュースと豆料理 30日(日)午前10時〜正午。

⑧定山溪朝日岳登山と温泉に親しむ集い
内容 定山溪朝日岳の軽登山と終了後の温泉入浴。

⑨手稲本町市民の森を歩こう
日時 5月29日(日)午前10時〜午後1時(小雨決行)。

⑩定山溪朝日岳登山と温泉に親しむ集い
内容 定山溪朝日岳の軽登山と終了後の温泉入浴。

⑪市コールセンター
日時 5月18日(水)までに市コールセンターへ。(抽選)

⑫定山溪自然の村
日時 5月26日(木)午前9時〜午後4時。

⑬定山溪自然の村
日時 5月26日(木)午前9時〜午後4時。

⑭定山溪自然の村
日時 5月26日(木)午前9時〜午後4時。

⑮定山溪自然の村
日時 5月26日(木)午前9時〜午後4時。

⑯定山溪自然の村
日時 5月26日(木)午前9時〜午後4時。

⑰定山溪自然の村
日時 5月26日(木)午前9時〜午後4時。

ファイターズ・コンサドーレ情報
わが街のプロスポーツチームをみんなで応援しよう!

北海道日本ハムファイターズ

■横浜ベイスターズ戦
日時 5月13日(金)午後6時試合開始。
5月14日(土)、15日(日)。
いずれも午後1時試合開始。



■中日ドラゴンズ戦
日時 5月17日(火)、18日(水)、19日(木)。
いずれも午後6時試合開始。

■ヤクルトスワローズ戦
日時 5月27日(金)午後6時試合開始。
5月28日(土)、29日(日)。
いずれも午後1時試合開始。

■読売ジャイアンツ戦
日時 5月31日(火)、6月1日(水)、2日(木)。
いずれも午後6時試合開始。
※会場 札幌ドーム(豊平区羊ヶ丘1)。
ただし、5月28日(土)は円山球場(中央区宮ヶ丘3)。

[詳細] 北海道日本ハムファイターズ ☎857-3939

コンサドーレ札幌

■水戸ホーリーホック戦
日時 5月14日(土)午後2時試合開始。

■ザスバ草津戦
日時 5月28日(土)午後1時試合開始。

※会場 厚別公園競技場(厚別区上野幌3の1)。



[詳細] コンサドーレ札幌 ☎858-5310

- ① 行事名(希望する日時・曜日・コースなども) ② 住所(郵便番号も) ③ 氏名(ふりがな) ④ 年齢
- ⑤ 電話番号(ファクスの方はファクス番号、メールの方はEメールアドレスも) ⑥ 学校名・学年(児童・生徒のみ)
- ⑦ 返信先(往復はがきの場合)

さっぽろ おでかけ ガイド

札幌
芸術の森



芸術の森

豊かな自然の中に、美術館や工房、野外ステージなどが点在しているアートと触れ合える公園。

野外美術館

起伏に富んだ緑豊かな自然の中に、ヴィーゲラン、砂澤ビッキなどの彫刻74点を展示しています。

クラフト工房

陶芸や染色、手織りなど、初心者から参加できる講習を実施しています。詳しくは13ページを参照。

自然観察ハイキング

内容 ボランティアの案内により山の家周辺の自然を観察。

日時 6月5日(日)午前9時45分～午後3時15分。

会場 青少年山の家(南区滝野247)。

定員・費用 50人。大人350円、高校生240円、中学生以下110円、4歳未満無料。

豊平川イカダ下り大会 出場者募集



申込 5月11日(水)午前9時30分から青少年山の家へ。(先着) 303
[詳細] 青少年山の家(591) 0

日時 7月17日(日)午前9時30分。コース 南19条大橋～一条大橋(約3.5km)。

イカダの部

対象 ①一般チーム 16歳以上のグループ、②親子チーム 監督者(成人)と小学4年～中学生(監督者1人に子供2人まで)。いずれも1チーム2人～5人。
費用 ①は8千円(学生のみ)、②は6千円、③は4千円。
イカダ下り番外編(新種目) 。

カヌーやカヤックなどで川下りをします。定員厳守。

対象・費用 16歳以上。2千円。

一人乗りチューブの部

対象・費用 16歳以上。2千円。チューブ、ライフジャケットは貸し出し。
申込 5月12日(木)から区民センター、市立体育館で配布す

さっぽろライラックまつり



内容 初開催のワインガーデン、スタンプリリー、市民音楽の広場など。

期間 5月20日(金)～22日(日)。

会場 大通公園西4～7丁目。
※オープレニングセレモニー(苗木プレゼント) 5月20日(金)午前11時、大通公園西4丁目。

[詳細] 同実行委員会(観光企画課内) ☎(211)2376

第14回 YOSA KOI ソーラン祭り

日時・会場 6月8日(水)午後5時45分～10時、9日(木)午後6時～10時、10日(金)午後5時45分～8時50分 大通公園西8丁目、11日(土)、12日(日)午前8時30分～午後9時30分 市内全27会場。

[詳細] 同組織委員会 ☎(231)4376。HP

水道展 2005

ゲームやキャラクターショーなど、水にちなんだ楽しい催しが盛りだくさんです。参加者には「ペットボトル」さつ

ぼろの水」をプレゼント。日時 6月4日(土)、5日(日)午前10時～午後5時。

会場 サッポロフアクトリーアトリウム(中央区北2東4)。

[詳細] 水道局総務課 ☎(211)7007

山登りをしてみませんか

① 藻岩山登山 藻岩山標高531mにちなんで5月31日に登山をします。日時 5月31日(火)午前9時～午後1時。

会場 藻岩山。

② 白旗山の自然を探る 日時・会場 6月2日(木)午前9時～午後1時。白旗山ふれあいの森(豊平区真栄502)。

③ 一朝一夕登山 日時・会場 6月8日(水)朝日岳、19日(日)夕日岳。いずれも午前9時～午後1時。

④ 街並み眺望藻岩山登山 日時 6月18日(土)午前9時～午後1時。

会場 藻岩山。

対象 高校生以上21人。

※費用 ①③④は2千200円、②は2千700円。

※申込 5月11日(水)からスポーツ振興事業団へ。(先着)

[詳細] スポーツ振興事業団 ☎(530)5562

ハイキング入門(西岡編)

日時・会場 6月12日(日)午前9時30分～午後3時(小雨決行)。西岡公園(豊平区西岡544)管理事務所集合。西岡真栄有明ルート。

対象 小学生以上10人。

申込 5月31日(火)までに市コールセンターへ。(抽選)

[詳細] 市コールセンター ☎(222)4894

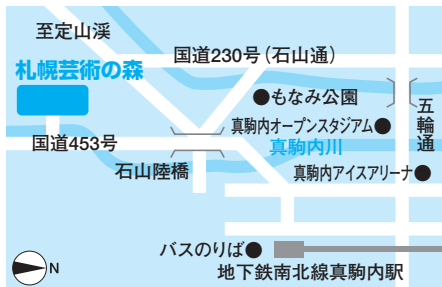
読者プレゼント

本郷新展共通チケット
ペア10組

応募方法

はがき、ファクス、Eメール。上欄必要事項と本誌の感想、「芸術の森チケット希望」と記入し、市役所広報課(1号)へ。5月20日(金)消印有効。

→ 利用案内



所在地 南区芸術の森2丁目。
交通機関 地下鉄真駒内駅2番乗り場より中央バス。「芸術の森入口」「芸術の森センター」下車。
開園時間 午前9時45分～午後5時。
休園日 11月4日～4月28日の月曜、12月29日～1月3日。
料金 野外美術館
高校生以上500円、中学生以下無料。

→ お問い合わせ

芸術の森 ☎592-5111
ホームページ www.artpark.or.jp

札幌出身の彫刻家 「本郷新」の展覧会を開催!

生誕100年
本郷新展

戦後日本を代表する彫刻家「本郷新」。今回、生誕100年を記念

し、代表作を一堂に集めた芸術の森と、未完の遺作などを公開する彫刻美術館の2会場で、本郷新の全貌に迫ります。会期中、学芸員の解説付きバスツアーを行うほか、土・日曜には2会場を結ぶ連絡バスを運行します。



わたつみのこえ



哭(こく)

●会期/5月21日(土)～6月19日(日)

芸術の森美術館 ☎591-0090

午前9時45分～午後5時(6月は5時30分まで)。
※土曜午後2時15分からは作品解説あり。

費用 一般700円、高校生・大学生350円、
小中学生140円

ホームページ www.mocas.jpでは、学芸員による展覧会の裏話などを公開しています。

彫刻美術館 ☎642-5709

中央区宮の森4の12
午前10時～午後5時

費用 一般500円、高校生・
大学生300円、
小中学生100円



無料バスで送迎も!

美術館を観光、または、講習会を受講する20人～45人のグループを、専用バスで無料送迎します。
詳しくはお問い合わせください。

る申込書を、6月17日(金)(消印有効)までに送付かFAX、E。
【詳細】中央区地域振興課 ☎(231)24000 HP
ふれあいの森催し
△木工教室
日時・内容 6月4日(土)11時～12時
ナイラック、11日(土)11時～12時
テールブル。いずれも午後1時～3時
定員・費用各20人。千円。
申込 5月11日(水)からふれあいのセンターへ。(先着)
【詳細】ふれあいのセンター ☎(883)8931
△陶芸教室
日時 6月13日(月)～19日(日)午前10時～午後4時(16日(木)を除く)。
対象 中学生以上各日20人。
費用 3千円。
申込 6月5日(日)までに市コリアルセンターへ。(抽選)
※会場ふれあいの森(清田区有明386)。
【詳細】市コリアルセンター ☎(222)4894
パフォーマンスカーニバル
「だい・どん・でん」
期日 9月3日(土)、4日(日)。
会場 大通りすすきの周辺。
△参加者募集
屋外でパフォーマンスをする個人や団体を募集します(小学生以下は保護者同伴)。
申込 ☎、直接。5月11日(水)～

31日(火)にLet's中央へ。選考あり。音楽系は音源を持参。
△ボランティアスタッフ募集
イベントを企画するスタッフ、当日のサポートスタッフを募集します。
日時 5月11日～9月7日の水曜午後7時～9時。イベント当日も活動あり。
会場 Let's中央。
対象 イベントの企画運営やボランティア活動に興味のある方(企画は18歳～35歳)。
申込 ☎、直接。5月11日(水)からLet's中央へ。
【詳細】Let's中央(中央区南4東4) ☎(241)8439
サンピアザ水族館
磯の生物ふれあいタイム
ミズダコやイソガニなどに触れることができます。
日時 5月14日(土)～6月26日(日)の土・日曜午前11時30分～午後3時30分。
【詳細】サンピアザ水族館(厚別区厚別中央2の5) ☎(890)2455
モエレ沼公園
ガラスのピラミッドの休館
5月の休館日は16日(月)です(2日(月)は開館)。また、展覧会準備のため、5月23日(月)～27日(金)はイサム・ノグチギャラリーを休止します。
【詳細】モエレ沼公園(東区丘珠町599) ☎(790)1231

- ① 行事名(希望する日時・曜日・コースなども) ② 住所(郵便番号も) ③ 氏名(ふりがな) ④ 年齢
- ⑤ 電話番号(ファクスの方はファクス番号、メールの方はEメールアドレスも) ⑥ 学校名・学年(児童・生徒のみ)
- ⑦ 返信先(往復はがきの場合)

スポーツクラブサポート催し

△**Fu's**夏のフィールドオープン

期間 5月29日(日)～10月31日(月)
会場 藤野野外スポーツ交流施設(南区藤野473)。

△**神威岳春山ツアー**

日時 5月29日(日)午前8時～午後4時。

対象 18歳以上の方20人。
費用 3千円。

申込 5月11日(水)から(先着)

△**詳細** スポーツクラブサポート事務局(藤野野外スポーツ交流施設内) ☎(591) 8111

滝野すずらん丘陵公園催し

スイセン(80品種)、チューリップ(110品種)が咲きそろいます。詳細は区民センター、滝野管理センターで配布しているチラシをご覧ください。

■**申し込みが必要な催し**

△**内容** 季節の花の寄せ植え教室、星空観察会、ハンギングバスケット教室。

■**当日直接参加する催し**

△**内容** お花屋さん、市民音楽会、花人ビンゴ、森の楽校。

△**詳細** 滝野管理センター(南区滝野247) ☎(594) 2222



花・水・木ウォーク 2005

内容 自然に触れながら歩く。

日時 7月3日(日)午前8時～9時にスタート。

会場 白石サイクリングロード、北広島市サイクリングロード(18キロ)。

△**対象** 完歩できる健康な方(中学生は保護者の同意、小学生以下は保護者の同伴が必要)。

△**費用** 高校生以上千円、中学生800円、小学生以下600円。

申込 5月19日(木)から区役所、市立体育施設で配布する申込書を使い、6月17日(金)までに参加料を郵便振替。

△**詳細** スポーツ振興事業団 ☎(530) 5562

△**SSPC杯朝野球大会**

参加チーム募集

期間 6月2日(木)～10月中旬。

会場 円山総合運動場(中央区宮ヶ丘3)、美香保公園野球場(東区北22東4)。

△**対象** 札幌軟式野球連盟C級登録か未登録の24チーム。

申込 円山総合運動場、美香保体育館(東区北22東5)で配布中の申込書を5月25日(水)までに持参かFAX。(抽選)

△**詳細** 円山総合運動場 ☎(641) 3015、美香保体育館 ☎(741) 1972

△**アウトドアイベント**

参加者募集

△**健康増進ノルディックウォーキングをやってみよう**

日時・会場 5月24日(火)午前10時～正午。中島公園(中央区中島公園)。

△**対象** 高校生以上30人。
△**費用** 千400円。

△**今日から始めるトレッキング**
△**gin三角山&大倉山**
日時 5月26日(木)午前8時30分～11時30分と午後1時～4時。
会場 三角山、大倉山。
△**対象** 高校生以上各21人。
△**費用** 2千200円。
※**申込** 5月11日(水)からスポーツ振興事業団へ。(先着)
△**詳細** スポーツ振興事業団 ☎(530) 5562

△**中央体育館**

△**所在地** 中央区大通東5 ☎(251) 1815

△**内容** スポーツ吹矢、レディーステンニス(初級)、卓球(マッソーマン、初級)、フラダンス(通年)、ダイエット(通年)。6月開講。

△**月寒体育館**

△**所在地** 豊平区月寒東1の8 ☎(851) 1972

△**内容** 卓球(初心者)、ウォーキング&お手軽ホームエクササイズ、テニス(初級・初中級)、アーチェリー(初心者)。5月下旬以降開講。

△**星置スケート場**

△**所在地** 手稲区星置2の1 ☎

△**内容** フィギュアスケート。6月上旬開講。

△**つどいむ**

△**所在地** 東区栄町885 ☎(784) 2106

△**一般開放**

日時 5月17日(火)、25日(水)午前9時～午後5時。
※5月16日(月)は屋内施設の利用ができません。

△**水泳教室**

△**詳細** 各施設

△**詳細** 各プール

△**白石温水プール**

△**所在地** 白石区平和通1南 ☎(846) 0004

△**内容** 少年少女、幼児レベル1。6月上旬開講。

△**申込期限** 5月15日(日) (必着)。

△**平岸プール**

△**所在地** 豊平区平岸5の14 ☎(832) 7529

△**内容** スキューバダイビング、成人競泳、ジュニア競泳、泳法別、レベルアップ水泳、水中運動が。5月下旬開講。

△**申込期限** 5月13日(金) (必着)。

△**北海道青少年会館**

△**所在地** 南区真駒内柏丘7 ☎(581) 1141

△**内容** 女性(マスターズ、ビギナー)、シルバー、小学生。6月上旬開講。

△**申込** 5月13日(金)から。(先着)

△**詳細** 各プール

△**ジュニア・ウィークエンドセミナー**

△**資料館**

△**札幌の歴史探検～歴史新聞をつくらう**

△**内容** さつぼろの零年Party。I。

日時 5月21日(土)午前10時～午後0時30分。

△**対象** 小学4年～中学生12人。

△**申込** はがき、上欄必要事項を記入し、5月13日(金) (必着) までに文化資料室(〒060-0042 中央区大通西13資料館内)へ。(抽選)

△**詳細** 文化資料室 ☎(221) 5364

△**青少年科学館**



△**科学実験教室**

△**内容** ・日時 ①ペットボトルから繊維をつくってみよう!! ②5月21日(土)。②電流と磁石 ③6月11日(土)。いずれも午前10時～正午。

△**対象** ①は小学4年～中学生32人。②は小学4年～6年32人。

△**申込** 往復はがきを上欄必要事項を記入し、①は5月13日(金)、②は6月3日(金) (いずれも必着) までに青少年科学館(1階)へ送付。(抽選)

△**詳細** 青少年科学館 ☎(892) 5001

こどもの劇場		やまびこ座	東区北27東15	☎723-5911
月日	開演時間	上演団体・演目	入場料	
5/14(土)	午前11時 午後2時	ぼっけ 人形劇「ともだちほしいな…おおかみくん」 ¹²⁾	3歳以上 300円	
15(日)	午前11時			
21(土)	午前11時 午後2時	どんがめ座 人形劇「おんちよろきょう」 ¹²⁾	3歳以上 300円	
22(日)	午前11時 午後2時	たんぼぼ・ぼ 人形劇「さわやか森のお店やさん」 ¹²⁾	3歳以上 300円	
28(土)	午前11時			
29(日)	午後2時	ちちんぶい 人形劇「すてきなバスケット」 ¹²⁾	3歳以上 300円	
6/4(土)	午前11時 午後2時	《第30回ミュージカル ぶりてい劇場》 大谷短期大学保育科 ミュージカル「不思議の国のアリス」(4日午前 11時、5日午後2時) 「プレーメンの音楽隊」(4日午後2時、5日午前11時)	3歳以上 300円	
5(日)				

こども人形劇場		こぐま座	中央区中島公園内	☎512-6886
月日	開演時間	上演団体・演目	入場料	
5/14(土)	午前11時 午後2時	オペレ&ひよっこ ボードヴィル「ポテトの唄」 ¹²⁾	3歳以上 300円	
15(日)				
21(土)	午前11時 午後2時	てんでこま 人形劇「ぞうのはなはなぜ長い」 ¹²⁾ 「だるまちゃん とてんぐちゃん」 ¹²⁾	3歳以上 300円	
22(日)	午前11時			
26(木)	午前11時	《幼児のためのちいさな劇場》 音楽人形劇「はらべこあおむし」 ¹²⁾ 「うたってあそ ぼう!〜がががががが〜」 ¹²⁾ ※電話予約のみ。5/18(水)午前9時から受 け付け。先着50組	2歳以上 300円	
27(金)				
28(土)	午前11時 午後2時	ばおばお 人形劇「3枚のおふだ」 ¹²⁾	3歳以上 300円	
29(日)	午前11時	音楽人形劇「はらべこあおむし」 ¹²⁾		
6/4(土)	午前10時30分 午後6時30分	乱拍子 人形劇「泣いた赤おに」 ¹²⁾	3歳以上 500円 ※団体(10人以上) 400円	
5(日)	午前11時 午後2時			

■生涯学習センター
 ▲親子クッキング教室「ピク
 ニックバスケットお弁当」
日時・対象 6月18日(土)午前10
 時30分〜午後1時。小学3年
 生、中学生とその親12組24人。
費用 千円(食材費)。
申込 往復はがきの上欄必要事
 項(氏名は親子とも)を記入
 し、6月8日(水)(必着)まで
 に生涯学習センター事業課へ
 送付。(抽選)
▲親子パソコン教室
内容・日時 ①まずはパソコン
 にふれてみよう ②5月28日(土)
 ③暑中見舞いを作ってみよう
 ④6月11日(土)。いずれも午前
 10時〜正午。
対象 小学3年〜中学生とその
 親15組30人。
申込 往復はがきの上欄必要事

項(氏名は親子とも)を記入
 し、①は5月18日(水)、②は6
 月1日(水)(いずれも必着)ま
 での生涯学習センター事業課
 へ送付。(抽選)
▲ワンちゃんふれあおう!
盲導犬のお仕事講座
日時・対象 6月4日(土)午前10
 時〜正午。小中学生30人。
申込 往復はがきの上欄必要事
 項を記入し、5月25日(水)(必
 着)までに生涯学習センター
 事業課へ送付。(抽選)
【詳細】 生涯学習センター(1
 階)事業課 ☎(671)2311
博物館活動センター催し
**▲「自然探求サポーター」の研
 究テーマを募集**
地質・化石、環境、植物の
3分野で、子供の疑問(テー

マ)を募集。専門家により選
 ばれた3つのテーマについて
 半年間にわたる研究を行いま
 す。
対象 小学4年〜中学生(5人
 までのグループでの応募も
 可)。
申込 はがき、FAX、E。上欄必
 要事項(グループの場合は全
 員の氏名・学年も)と札幌の
 自然について疑問に思ってい
 ることを記入し、5月20日(金
)(必着)までに博物館活動セ
 ンター(〒060-0001中央区北1
 西9丁目ケージプラザ内、FAX
 (200)5003、E museum@
 city.sapporo.jp)へ。選考あり。
▲春の植物観察会
内容 タンポポの観察。
日時 5月28日(土)午前9時〜正
 午。
対象 小学生以上30人。
申込 はがき、FAX、E。上欄必
 要事項を記入し、5月18日(水
)(必着)までに博物館活動セ
 ンターへ。(抽選)
【詳細】 博物館活動センター
 ☎(200)5002

ダンボールDEスタンプ
**ダンボールを土台にスタン
 プを作ります。**
日時 5月28日(土)午後1時30分
 〜4時。
会場 中央図書館(1階)。
対象 小学3年〜6年12人。
申込 5月14日(土)から館内こど
 もの森カウンターへ直接。

(先着)
【詳細】 中央図書館業務課
 ☎(512)7320
**お父さんと一緒に過ごす
 週末キャンプ**
テーマ 焼き釜を自分で作って
 ・使って・食べてみよう!
期日 ①7月2日(土)〜3日(日)。
 ②11と9月23日(祝)〜24日(土)。
会場 滝野自然学園(南区滝野
 106)。
対象 小学生とその父親30組。
費用 ①は1万5千円(子供2
 人目からは5千円加算)。①
 と②は2万5千円(子供2人
 目からは8千円加算)。
申込 はがきの上欄必要事項と
 保護者名、性別、希望期日を
 記入し、6月10日(金)(必着)
 までに送付。(抽選)

申込先・詳細 青少年センター
 (1階) ☎(671)4111
父子で作る本格スープカーリ
日時 5月29日(日)午後1時30分
 〜3時30分。
会場 ちえりあ(1階)。
対象 小学生と父親10組。
費用 1組千500円。
申込 5月11日(水)午前9時から
 青少年センターへ。(先着)
【詳細】 青少年センター ☎(671)
 4111
自然体験学習会
内容 ジャガイモやトウモロコ
 シを植える。

日時・会場 5月22日(日)午前10
 時〜正午。北方自然教育園
 (南区白川181)。
対象 9月4日(日)の収穫体験に
 参加できる小中学生とその家
 族20組。
申込 5月12日(木)から。(先着)
申込先・詳細 教育センター
 ☎(671)3410
**体育施設の少年少女スポー
 ツ教室・講習会**
詳細 は施設で配布している
 チラシをご覧ください。
■月寒体育館
所在地 豊平区月寒東1の8
 ☎(851)1972
内容 テニス(小学4年〜6
 年) ⑤5月下旬開講。フイギ
 ユアスケート(小学1年〜3
 年) ⑥6月下旬開講。
■星置スケート場
所在地 手稲区星置2の1
 ☎(681)8877
内容 フイギユアスケート(4
 歳〜6歳) ⑥6月開講。
【詳細】 各施設

**こぐま座こども人形劇団
 団員募集**
日時 5月25日〜来年3月1日
 の水曜午後4時30分〜6時30
 分。
対象 小学3年〜6年15人。
費用 月額300円。
申込 5月11日(水)から。(先着)
申込先・詳細 こぐま座(中央区
 中島公園内) ☎(512)6886

- ① 行事名(希望する日時・曜日・コースなども) ② 住所(郵便番号も) ③ 氏名(ふりがな) ④ 年齢
- ⑤ 電話番号(ファクスの方はファクス番号、メールの方はEメールアドレスも) ⑥ 学校名・学年(児童・生徒のみ)
- ⑦ 返信先(往復はがきの場合)

3872 **夏季林間学校**
生涯学習推進課 ☎(211)

コース	会場	期間	募集人数	参加料
小学3・4年	青少年山の家	1期: 7/30(土) ~ 8/1(月) 2期: 8/1(月) ~ 8/3(水)	各128人	9,700円
	駒岡小学校	7/27(水)~29(金)	各96人	
	豊滝小学校			
小学4・6年	盤溪小学校	1期: 7/27(水) ~ 30(土)	12,500円	
	有明小学校	2期: 7/31(日) ~ 8/3(水)		
	手稲北小学校			

夏季林間学校
内容左表の通り。
申込5月17日(火)から市内の小学校で配布する応募用紙を6月3日(金)(消印有効)までに送付。(抽選)

さけ科学館催し
① そつと・タッチ・プール
カエル・サンシヨウウオ
内容・日時 身近な水辺の生き物にふれる。5月14日(土)午後1時~3時。
② サケたちのエサやり体験
日時 5月21日(土)午後2時。
※ ①② 小学3年以下は保護者同伴。
△ サケたちの食事タイム
日時 5月28日(土)午後2時。
[詳細] 豊平川さけ科学館(南区真駒内公園内) ☎(582) 7555

子どものためのオペレッタ
参加者募集
作品は「いなかのネズミとまちのネズミ」。ワークシヨップ終了時に発表公演を行います。
期間 9月~来年1月。午前10時~正午か午後1時~3時。
会場 教育文化会館(1階)。
対象 小学4年~中学生各40人。

青少年キャンプ場利用の受け付け

名称・所在地	受付日時	受付会場	詳細
中沼青少年キャンプ場(東区中沼町256)	5月27日(金) 午前11時	東区民センター(東区北11東7)	東区事務局 ☎742-5515
小野幌青少年キャンプ場(厚別区厚別町小野幌198)	5月20日(金) 午後1時	厚別区民センター(厚別区厚別中央105)	厚別区事務局 ☎891-8008
西岡青少年キャンプ場(豊平区西岡544)	5月16日(月) 午前11時	豊平区民センター(豊平区平岸6の10)	豊平区事務局 ☎812-7183
手稲青少年キャンプ場(手稲区富丘620)	5月17日(火) 午後2時	手稲区民センター(手稲区前田1の11)	手稲区事務局 ☎695-0633


青少年キャンプ場利用の受け付け
利用期間 日帰り 6月1日(水)~7月15日(金)、9月1日(木)~30日(金)。宿泊 7月16日(土)~8月31日(水)。
対象 青少年団体や学校、町内会など子供の利用者と成人の引率者からなる団体。
費用 まき代、シート代は実費。申込左表の通り。空きがある場合は引き続き受け付け。

やまびこ座催し
① やまびこ座遊劇舎
劇づくりを通して、表現する楽しさを体験します。
日時 6月11日~来年3月4日の土曜午後1時~3時。
対象 小学3年~6年25人。
② 劇☆やまびこ座 YouT
日時 6月11日~来年3月4日の土曜午後3時30分~5時30分。3月5日(日)に発表会。

費用 月額3千円。
申込 5月13日(金)から教育文化会館、区役所などで配布する応募用紙を6月30日(木)(必着)までに送付か持参、FAX。
[詳細] 教育文化会館 ☎(271) 5822
市電で人形劇
6月10日(金)の路面電車の日
にちなんで車内で人形劇を公演します。
日時 6月11日(土)午前11時と午後2時。
対象 3歳以上(小学3年以下は保護者同伴)各70人。
申込 往復はがき(上欄必要事項)と同伴者の氏名、年齢、午前か午後を記入し、5月25日(水)(必着)までに北海道人形劇協会(〒064-0954 中央区宮の森4の10)へ送付。(抽選)
[詳細] 電車事業所 ☎(551) 3944

対象 中学生若千名。
※ ①②の費用 月額500円。
③ 手作りおもちゃ教室
内容 竹でうぐいす笛を作る。
日時 5月21日(土)午前10時~正午。
対象・費用 小学生20人(小学3年以下は保護者同伴)。300円。
※ ①②③の申込 5月11日(水)から。(先着)
[申込先・詳細] やまびこ座(東区北27東15) ☎(723) 5911

子育て支援総合センター催し
① 祖父母向け講座~孫との楽しい付き合い方
日時 5月22日(日)午前10時~11時30分。
対象 孫のいる祖父母、これから祖父母になる方30人。
② 父親向け講座~パートナーと楽しい子育てを
日時 6月19日(日)午前10時~11時30分。



暮らし
中央図書館おはなしかご
内容 暮らし話の語り聞かせ。
対象・日時 幼児向け 第3金曜午後3時~3時30分。小学生向け 第1日曜午前11時~11時30分。※本誌5月号の内容を訂正します。
[詳細] 中央図書館(1階) 業務課 ☎(512) 7320

対象 就学前の子供がいる父親、これから父親になる方20人。
※ ①②の申込 ①は5月16日(月)、②は23日(月)午前9時から子育て支援総合センターへ。(先着)。
②の託児希望者は同時に申し込み。
③ 親子向け講座~あそびのほけつと
内容 左表の通り。
時間 午前10時~正午。

ゆったり子育て講座
内容 「しみずみちを」読み聞かせの醍醐味。
日時・会場 5月20日(金)午前10時~正午。ちえりあ(1階)。
定員・費用 200人。千500円。
申込 5月11日(水)から同講座実行委員会 ☎(669) 8566へ。(先着)。
託児(有料)希望者は同時に申し込み。
[詳細] 青少年センター(1

親子向け講座

期日	内容	対象	申込開始日
5/30(月)	ふれあい遊び・歌遊び	0歳児	5/15(日)
6/26(日)		1歳児	6/19(日)
7/24(日)	親子で作ってあそぼう!	4・5歳児	7/17(日)
8/27(土)		2・3歳児	8/15(月)

定員 親子15組程度。
申込 申込開始日(右表)の午前9時から子育て支援総合センターへ。(先着)

対象 就学前の子供がいる父親、これから父親になる方20人。
※ ①②の申込 ①は5月16日(月)、②は23日(月)午前9時から子育て支援総合センターへ。(先着)。
②の託児希望者は同時に申し込み。
③ 親子向け講座~あそびのほけつと
内容 左表の通り。
時間 午前10時~正午。

フリーマーケット情報

日時	会場	大雨時(順延)	詳細
5/15(日) 午前10時 ～ 午後2時	滝野すずらん丘陵公園 (南区滝野247)	5/21(土)	①
	中島公園園路 (中央区中島公園内)	—	②
5/22(日) 午前9時 ～ 午後1時	西区民センター前庭 (西区琴似2の7)	—	②
5/28(土) 午前10時 ～ 午後2時	中島公園園路	5/29(日)	③
6/4(土) 午前10時 ～ 午後2時	<リユース広場> 白石リサイクル保管庫 (白石区本通20北)	—	①
	中島公園園路	6/5(日)	

このほかにも開催予定がありますので、詳細は下記の団体までお問い合わせください。
 ①=リサイクル運動市民の会北海道本部 ☎513-6578
 ②=日本リサイクルネットワーク北海道 ☎632-1222
 ③=チェルノブイリへのかけはし ☎511-3680

△消費生活講座
 内容外壁材の選び方とメンテナンス。
 日時・定員 5月24日(火)午後1時30分～3時。50人。
 申込 5月11日(水)から市消費者センターへ。(先着)

△消費者センター催し
 地域保健課 ☎(211) 2306
 詳細 地域保健課 ☎(211) 2306
 hokkaido@meh.or.jp へ。(先着)

ワーキング・マタニティ・スクール
 内容妊娠中の健康管理、交流会、保育園情報の提供など。
 日時・会場 6月11日(土)午後1時～3時30分。社会福祉総合センター(1階)。
 対象働きながら出産・育児を希望する初妊婦と配偶者100人。
 申込 ☎、FAX、E。5月11日(水)から母子衛生研究会 ☎(521) 2426、FAX ☎(521) 3695、E hokkaido@meh.or.jp へ。(先着)

△資源回収
 内容下着、タオルなど綿50%以上の繊維製品・紙パック(アルミ蒸着パックを含む)。
 自転車1日限定抽選会
 リサイクル自転車(30台程度)を6月4日(土)午後0時30分～午後2時まで(代金引換、返品・補修不可)。

△リサイクル家具等展示即売会
 リサイクル品として出された家具、子供用遊具を提供(清掃、一部簡易手直し)します。1人1点で先着順。引き取りは午後2時まで(代金引換、返品・補修不可)。

内容消費者基本法、消費生活相談の現状、契約に関する情報、くらしの中のマーク。
 期間 5月21日(土)～31日(火)。
 詳細 市消費者センター(1階) ☎(78) 3131
 リユース広場
 日時 6月2日(木)～4日(土)午前10時～正午。
 会場 白石リサイクル保管庫(白石区本通20北)。
 リサイクル家具等展示即売会

二十四軒リフォーム教室

内容	実施日	申込期限
刃物とき教室 (包丁類2丁まで持ち込み可)	5/26(木)	5/18(水)
	6/16(木)	5/31(火)
住まいのリフォーム教室～壁紙をペンキで塗り替える	6/2(木)	5/24(火)
木工教室～廃材で便利な踏み台づくり	6/9(木)	5/31(火)

電動生ごみ処理機の購入助成
 応募条件 ①市民、②自宅にて使用、③アンケートに協力、④助成決定後に購入。
 助成内容 1世帯1台限り200台。購入金額(税抜き本体価格)の半額以内。限度額2万円。

ごみ減量推進課 ☎(211) 2928
 詳細 2928

△市民交流広場
 内容古布を利用したぞうりづくり、ごみ分別相談ほか。
 日時 5月25日(水)～27日(金)午前10時～午後6時(体験講習と27日(金)は午後3時30分まで)。
 △二十四軒リフォーム教室
 内容・日時上表の通り。
 会場 二十四軒サテライト(西区二十四軒4の1JR高架下)。
 定員・費用 10人。200円。
 申込 申込期限(上表)までにリサイクルプラザへ。(抽選) ☎(671) 4153

リサイクルプラザ催し
 申込 区役所などで配布中のチラシをご覧の上、5月31日(火)(消印有効)までにはがきを送付。(抽選) 当選者に決定通知書を送付。
 詳細 2928
 詳細 2928

ヒグマに注意
 札幌の山にはヒグマがすんでいます。事故を未然に防ぐため、次のことに注意してください。
 ■ヒグマに遭わないために
 ・新聞やテレビ、市のホームページなどの出没情報に注意する。
 ・ヒグマの活動が活発な早朝や夕方の入山は避け、数人のグループで行動する。
 ・ヒグマのふんや足跡を見つけたらすぐに引き返す。
 ・話しながら歩く、鈴をつける、手をたたくなど音を出す。
 ・食べ物やごみは絶対に捨てずに持ち帰る。
 ■もしヒグマに遭遇したら
 ・慌てて逃げず、落ち着いて、静かに立ち去る。
 ・ヒグマが近づいてきたら目をにらみ、視線をそらさずゆっくりと後退する。
 ・子グマを見つけても絶対に近づかない。
 母グマがそばにいて大変危険。
 詳細 みどりの管理課 ☎211-2536

ヒグマに注意

札幌の山にはヒグマがすんでいます。事故を未然に防ぐため、次のことに注意してください。

■ヒグマに遭わないために

- 新聞やテレビ、市のホームページなどの出没情報に注意する。
- ヒグマの活動が活発な早朝や夕方の入山は避け、数人のグループで行動する。
- ヒグマのふんや足跡を見つけたらすぐに引き返す。
- 話しながら歩く、鈴をつける、手をたたくなど音を出す。
- 食べ物やごみは絶対に捨てずに持ち帰る。

■もしヒグマに遭遇したら

- 慌てて逃げず、落ち着いて、静かに立ち去る。
- ヒグマが近づいてきたら目をにらみ、視線をそらさずゆっくりと後退する。
- 子グマを見つけても絶対に近づかない。

母グマがそばにいて大変危険。

詳細 みどりの管理課 ☎211-2536

広告欄

危険物安全週間

(6/5~6/11)

灯油やガソリンなど危険物の安全な貯蔵、取り扱い方法などの普及のため、各区で訓練や研修会を行います。

最近、ホームタンクの配管などから灯油が漏れる事故が多発しています。事故を防ぐため定期的に点検しましょう。

点検のポイントが記載されたホームタンクチェックシートを各消防署で配布しています。

水道メーターの取り換えにご協力を

有効期限が近づいているメーターを無料で取り換えています。対象の家庭には、事前にチラシを配布後、水道局から委託を受けた業者が伺いますのでご協力ください。作業

ごみの受け入れ停止と処理手数料の改定

10月1日(土)から埋め立て処理場での土曜日のごみの受け入れを停止します。また、同日より埋め立て処理場・清掃工場・破碎工場・ごみ資源化工場の処理手数料が改定になります。

■10月1日(土)からの受入日時と処理手数料

施設名		9月30日(金)まで	10月1日(土)から
受入曜日・時間	埋め立て処理場	月曜～土曜 午前9時～午後4時 (1月1日～3日を除く)	月曜～金曜午前9時～午後4時 (1月1日～3日を除く)
	清掃・破碎工場 ごみ資源化工場	月曜～土曜 午前8時～午後5時 (1月1日～3日を除く)	変更なし (左記に同じ)
処理手数料	埋め立て処理場	110円/10kg	140円/10kg
	清掃・破碎工場	110円/10kg	130円/10kg
	ごみ資源化工場	70円/10kg	90円/10kg

埋め立て処理場については処理場管理事務所 ☎644-5231、そのほかは施設管理課 ☎211-2922

には1時間ほどかかります。期間5月上旬～8月下旬。

【詳細】給水課 ☎(211)7055

か配水管理事務所(中央・南区は ☎(572)7300、北・東区は ☎(762)7300、白石・厚別区は ☎(891)7300、豊平・清田区は ☎(812)7300、西・手稲区 ☎(663)7300)

下水道使用料減免の廃止

6月から生活保護世帯の下水道使用料の減免制度を廃止します。

【詳細】建設局財務課 ☎(818)3412

ビル・マンションの受水槽の検査料金が課税対象に

受水槽(簡易専用水道)の検査料金が、従来の非課税扱いから課税対象となりました。4月1日の検査分から、検査料に消費税がかかります。

【詳細】消費税込みの料金現場検査 1万4千700円、書類検査(ビル管理法適用施設) 2千100円

発寒清掃工場と発寒破碎工場のごみ受け入れを一時停止

6月3日(金)～26日(日)は整備のためごみの受け入れを停止します。停止期間中は篠路・駒岡・白石清掃工場と篠路・駒岡破碎工場で受け入れられます。なお、白石清掃工場は、大型ごみは受け入れません。

【詳細】施設管理課 ☎(211)2922

救急

赤十字講習会

【救急法救急員養成講習】
 内容 急病人やケガ人を正しく救助して医師に引き継ぐまでの応急手当て。
 日時 6月11日(土)、12日(日)、18日(土)、19日(日)午前9時～午後5時。最終日検定。
 会場 赤十字会館(中央区北1西5)。

【対象】15歳以上の方30人。
 【費用】3千円。
 【申込】往復はがきに上欄必要事項と生年月日、職業、過去の受講歴を記入し、5月17日(火)(必着)までに日赤札幌市地区本部へ送付。(抽選)

幼児安全法短期講習

【内容】①子供の心肺蘇生法・事故の予防と応急手当て、②乳幼児期の子供がかりやすい病気・観察点と看病の仕方。
 日時・会場 ①は5月30日(月)、②は6月2日(木)。いずれも午前10時～正午。赤十字会館。
 【対象】18歳以上の方各20人。
 【費用】50円(託児は保険料300円)。
 【申込】往復はがきに上欄必要事項、託児希望の有無、子供の生年月日・人数を記入し、5月16日(月)(必着)までに日赤札幌市地区本部へ送付。(抽選)

【水上安全法救助員養成講習】
 内容 水の事故から生命を守るための知識と技術。
 日時 6月4日(土)、5日(日)、11日(土)、12日(日)午前9時～午後5時。最終日検定。

【会場】北海道青少年会館(南区真駒内柏丘7)。
 【対象】500円以上泳げる18歳以上の方20人。
 【費用】4千円(入館料実費)。
 【申込】5月23日(月)～27日(金)に日赤札幌市地区本部へ直接。(先着)

【水上安全法研修】
 内容 水の事故を未然に防止するための知識と技術。
 日時 5月12日(木)、6月9日(木)、7月14日(木)、8月11日(木)、9月8日(木)、10月13日(木)、11月10日(木)、12月8日(木)、来年1月12日(木)、2月9日(木)、3月9日(木)。いずれも午後6時30分～8時30分。

会場 平岸プール(豊平区平岸)

【対象】5の14。
 【対象・費用】16歳以上の方。入館料実費。

【詳細】日赤札幌市地区本部(市役所内/1階) ☎(211)3339

防災協会上級救命講習会

【内容】心肺蘇生法、自動体外式除細動器(AED)の使用法、けが人への応急手当など。
 日時 6月3日(金)午前9時～午後5時。

【会場】市民防災センター。
 【対象】市内にお住まいか勤務する16歳以上の方30人。
 【申込】往復はがきに上欄必要事項と生年月日を記入し、5月20日(金)(必着)までに市防災協会へ送付。(抽選)

【詳細】市防災協会(〒003-0023白石区南郷通6北市民防災センター内) ☎(861)1211

住宅・土地

不動産の公売(入札)

中央区役所の納税課でパンフレットを配布中です。
 日時 5月25日(水)午前10時15分。
 ※当日は印章が必要。

【会場】中央区役所(中央区南3西11)3階第1会議室。
 【不動産(所在地)】中央区南11条西8丁目2番40号山鼻レジデンス207号室(42.39平方メートル)。
 残置動産有り。買受人承継未納管理費32万円有り。

最低見積価額31万7千円。
公売保証金不要。

【詳細】中央区役所納税課
(231) 2400

宅地（保留地）の分譲

詳しくはお問い合わせください。

△①ウエルピアひかりの（東区東雁来第2地区）▽

区画数・面積8区画（住居系）。200・01平方メートル。233・17平方メートル。

△②西宮の沢地区▽

区画数・面積9区画（住居系8、業務系1）。221・81平方メートル。906・69平方メートル。

△③富丘西地区▽

区画数・面積4区画（住居系）。148・46平方メートル。369・78平方メートル。

※①②③の価格申込書でご確認ください。

△④南区簾舞地区▽

区画数・面積7区画（住居系2、業務系5）。251・17平方

■平成17年度新設市営住宅（借上げ市営住宅を含む）

区分	団地名(仮称を含む)	型式	募集予定戸数	入居予定時期
車いす住宅	菊水上町 (白石区菊水上町4の1)	1 LDK	1	10月下旬
		2 LDK	2	
真駒内本町 (南区真駒内本町3)	真駒内本町 (南区真駒内本町3)	1 LDK	2	平成18年3月下旬
		2 LDK	2	
一般住宅	菊水上町 (白石区菊水上町4の1)	1 LDK	18	10月下旬
		2 LDK	17	
		3 LDK	25	
	真駒内本町 (南区真駒内本町3)	1 LDK	16	平成18年3月下旬
		2 LDK	14	
		3 LDK	14	
アリビラ24 (北区北24西15)	1 LDK	4	10月下旬	
	2 LDK	14		
	3 LDK	9		
プレミール北野 (清田区北野1の2)	1 LDK	6	11月下旬	
	2 LDK	7		
	3 LDK	7		
シビルコート豊平 (豊平区豊平1の5)	1 LDK	3	平成18年2月下旬	
	2 LDK	17		
	3 LDK	10		

*1 LDKは単身向け。そのほかは家族向け。

区画整理組合（JA札幌藤野支店内）(591) 8230

平成17年度新設市営住宅募集

詳しくはお問い合わせを。
募集内容右表の通り。

募集案内・申込書5月23日(月)31日(火)に市住宅管理公社、市役所7階住宅課、区役所で配布。

申込5月31日(火)(消印有効)までに送付。(抽選。※もみじ台団地は、毎月1回期間を定

※①②③は分譲担当
④は簾舞土地
随時受け付け中。

広告欄

暮らし福祉

めて同公社で受け付けます。
【詳細】市住宅管理公社（中央区北1西2オーク札幌ビル1階）(211) 2355、募集案内テレフォンサービス(211) 3388（もみじ台団地については(211) 3389）



障がいのある方の居宅介護の支給決定項目を追加

障がいのある方の居宅介護（ホームヘルプサービス）の項目を追加します。

対象通院等乗降介助Ⅱ重度の身体または知的障がいにより単独での通院が困難な方。行動援護Ⅱ知的障がいにより著しい行動障がいを伴う方。費用本人および扶養義務者の所得税額などに応じて利用者負担あり。

【詳細】区役所（1階）の保健

福祉サービス課 障がいのある方の声を市政に反映

障がいのある方（政策提言サポーター）が、障がいのある方の声を聞き、市へ政策提言を行います。ご家族、支援者のご意見も随時受け付けます。なお、直接の回答はしませんのでご了承ください。

意見の送付障がい福祉課（市役所内/1階）へ手紙、FAX (218) 5181、E shogai.tukushi@city.sapporo.jp。

【詳細】障がい福祉課(211) 2936

知的障がいのある方の通所施設を新設

施設名(所在地)・定員知的障害者授産施設「ともに」(西区発寒14の14)。30人。

開設日7月1日(金)(予定)。
【詳細】区役所(1階)の保健福祉サービス課

- ① 行事名(希望する日時・曜日・コースなども)
- ② 住所(郵便番号も)
- ③ 氏名(ふりがな)
- ④ 年齢
- ⑤ 電話番号(ファクスの方はファクス番号、メールの方はEメールアドレスも)
- ⑥ 学校名・学年(児童・生徒のみ)
- ⑦ 返信先(往復はがきの場合)

障がいのある方の就職・結婚・身の上相談

随時受け付けています。

会場 身体障害者福祉センター

(西区二十四軒2の6)。

対象 身体障害者手帳の交付を受けている18歳以上の方。

申込 事前に☞。手帳のほか履歴書、写真2枚、印鑑が必要。

申込先・詳細 身体障害者福祉協会 ☎(64) 8853

敬老手帳をお渡しします

市内にお住まいの65歳以上の方にお渡ししています。

敬老優待乗車証を利用して

いる方は、乗車証利用時に敬老手帳の携帯が必要となりますので、まだお持ちでない方は、健康保険証など年齢を確認できるものを持参し、区役所の保健福祉サービス課へ。

【詳細】区役所(1階)の保健福祉サービス課

地域福祉振興助成金の交付

地域福祉活動を行うボランティア団体などへ助成金を交付します。助成要件など詳しくは、申請書をご覧ください。

申込 5月16日(月)から区役所の保健福祉サービス課、市民活動サポートセンター(1階)などで配布する申込書を、6月15日(水)(消印有効)までに送付。助成要件に基づき審査の上で決定。

母子寡婦福祉センター

ホームヘルパー2級講習会

期間 6月27日(月)～9月28日(水)の月・水・金曜。全23回。

対象 母子家庭の母と寡婦(かつて母子家庭の母だった方)で未受講者30人。

費用 6千円。

申込 5月17日(火)、18日(水)に区役所の保健福祉サービス課か母子寡婦福祉センター(社会福祉総合センター内/1階)へ直接。(抽選)

【詳細】母子寡婦福祉センター ☎(63) 3270 区役所(1階)の保健福祉サービス課

在宅福祉サービス協会

協力員登録説明会

高齢の方、障がいのある方などへの家事援助や子育て援助などを行う協力員(有償ボランティア)登録のための説明会。活動への謝礼は1時間700円程度(交通費実費支給)。

日時 5月30日(月)午前9時30分～正午。

会場・定員 在宅福祉サービス協会(中央区北1西9リンクエー1ジプラザ内)。80人。

費用 千100円(来年3月までの分。登録者のみ当日納入)。

申込 5月20日(金)から☞。(先着)

申込先・詳細 在宅福祉サービス協会 ☎(27) 4440

車いすを使用する方のため

の健診



車いすを長時間使用することに伴う床ずれ、骨の変形、排尿障がいなどを予防するための健康診断です。

期間 5月6日(金)～8月31日(水)。

対象 身体障害者手帳の交付を受けた18歳以上の在宅の方で、日常生活において車いすを使用している方。

申込 区役所の保健福祉サービス課で配布中の申込書を提出。

【詳細】区役所(1階)の保健福祉サービス課

税金

軽自動車税の納税通知書をお送りします

4月1日現在で原動機付自転車、小型特殊自動車、軽自動車、オートバイなどを所有または使用している方に、5月中旬、平成17年度軽自動車税の納税通知書をお送りします。5月31日(火)までに金融機関か郵便局で納めてください。

【詳細】区役所(1階)の課税課

17年度(16年分)の市・道民税証明書(所得証明)の交付

5月17日(火)から区役所、市役所2階税の証明窓口で交付します。運転免許証など本人確認のできるものをお持ちください。なお、普通徴収の方は、6月9日(木)までは、所得額のみ証明となります。

5月31日(火)は、軽自動車税の納期限です。

固定資産税・都市計画税
(第1期分:5月2日(月)納期限)
の納付はお済みでしょうか。
市税は納期限までに納めてください。

【詳細】区役所(1階)の納税課

納税はお済みですか

5月は滞納整理強化月間で

5月17日(火)から区役所、市役所2階税の証明窓口で交付します。運転免許証など本人確認のできるものをお持ちください。なお、普通徴収の方は、6月9日(木)までは、所得額のみ証明となります。

【詳細】区役所(1階)の課税課

市税の納付は口座振替(自動払い込み)で!

市・道民税(普通徴収分)の納付には、安心・確実な口座振替(自動払い込み)をご利用ください。現在、平成17年度第1期分からの新たな申し込みを受け付けています。5月31日(火)までに預貯金通帳とその届出印をお持ちの上、口座のある金融機関か郵便局でお申し込みください。なお、金融機関にある申込書の「納税通知書番号」欄には、平成17年1月1日現在の住所の区名を記入してください。

【詳細】区役所(1階)の納税課

市税条例が改正されました

個人市民税

65歳以上の方(前年の合計所得金額が125万円を超える方を除く)に対する非課税措置を平成18年度分の個人市民税から段階的に廃止します(平成17年1月1日において65歳に達していた方の税額を、18年度分は3分の1、19年度分は3分の2、20年度分からは全額とする経過措置を講じます)。

【詳細】区役所(1階)の納税課

配偶者特別控除の一部廃止

す。市税に未納がある方は、至急納付してください。早期に納付できない事情のある方は、お住まいの区の区役所納税課へ必ず相談してください。

納付や相談がない場合は、給与などの財産差し押さえを実施し、滞納市税の解消を強力に推進していきます。

【詳細】区役所(1階)の納税課

配偶者特別控除の一部廃止

平成17年度の個人の市・道民税から、配偶者の合計所得金額38万円(給与所得者の場合は収入金額が103万円)以下の方(配偶者が控除対象配偶者の方)について、配偶者特別控除が廃止されます。

【詳細】税制課 ☎(21) 2282

市税条例が改正されました

個人市民税

65歳以上の方(前年の合計所得金額が125万円を超える方を除く)に対する非課税措置を平成18年度分の個人市民税から段階的に廃止します(平成17年1月1日において65歳に達していた方の税額を、18年度分は3分の1、19年度分は3分の2、20年度分からは全額とする経過措置を講じます)。

【詳細】区役所(1階)の納税課

配偶者特別控除の一部廃止

平成17年度の個人の市・道民税から、配偶者の合計所得金額38万円(給与所得者の場合は収入金額が103万円)以下の方(配偶者が控除対象配偶者の方)について、配偶者特別控除が廃止されます。

【詳細】税制課 ☎(21) 2282

市税条例が改正されました

個人市民税

65歳以上の方(前年の合計所得金額が125万円を超える方を除く)に対する非課税措置を平成18年度分の個人市民税から段階的に廃止します(平成17年1月1日において65歳に達していた方の税額を、18年度分は3分の1、19年度分は3分の2、20年度分からは全額とする経過措置を講じます)。

【詳細】区役所(1階)の納税課

配偶者特別控除の一部廃止

を納付する義務がある控除対象配偶者または扶養親族。①⑦に掲げる方が2人以上いる方。

△固定資産税▽

市街地再開発事業の施行に伴い従前の権利者が取得する家屋に係る固定資産税の減額措置について、その対象となる家屋の新築期限を平成19年3月31日まで2年延長します。
 〔詳細〕税制課☎(21)22282
 か区役所(1階)の課税課

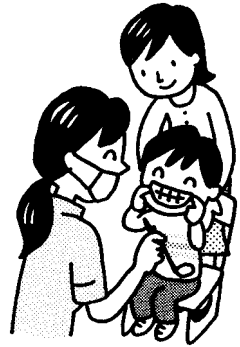


健康

リラックスプラザ健康教室

日時 5月17(火)～7月21(木)の火・木曜午前10時20分～正午
 費用 プール使用料300円。
 申込 川下公園リラックスプラザ(白石区川下2651)へ直接。
 〔詳細〕川下公園リラックスプラザ☎(879)5311

さつぽろ歯の衛生週間行事



△歯の健康相談(無料)など▽
 日時 5月28日(土)午前10時～午後4時30分。
 会場 サツポロファクトリーアトリウム(中央区北2東4)。
 〔詳細〕地域保健課☎(21)2306

△高齢者の歯のコンクール▽
 日時 5月28日(土)午前10時～正午。
 会場 サツポロファクトリー2条館。

対象 大正14年4月1日以前に生まれ、自分の歯が20本以上ある健康な方。
 申込 5月12日(木)までに札幌歯科医師会☎(511)1543へ。
 〔詳細〕地域保健課☎(21)2306

精神療養講座

内容 障害者自立支援法と当事者・家族負担。
 日時 5月21日(土)午後2時～4時。
 会場 社会福祉総合センター(1階)

〔詳細〕障がい福祉課☎(21)2936

家庭医学講座

内容 乳がんについて。
 日時 5月21日(土)午後1時30分。
 会場 札幌市医師会館(中央区大通西19)。
 〔詳細〕地域保健課☎(21)2306

国民年金
 若年者納付猶予制度が4月



保険・年金

△20代の皆さんへ▽

から導入されました。

20代の方は、本人と配偶者の所得が一定以下の場合、世帯主(親など)の所得にかかわらず、申請により保険料の納付を後払いできます。承認を受けた期間は、基礎年金を受給するための資格期間になります。
 希望される方は、ご相談ください。
 〔詳細〕区役所(1階)の保険年金課年金係

介護保険
 △介護保険料の納め忘れはありませんか▽
 災害などの特別な理由もなく保険料を納めずにいると、介護サービスの利用する際に、保険給付の制限を受けることがあります。
 平成16年度以前の分も含め、未納の方は至急納めてください。
 〔詳細〕区役所(1階)の保険年金課

金課

△標準負担額減額認定証の更新▽
 介護保険施設の入所者の食費は通常1日780円ですが、次の方は申請により減額となります。
 ○世帯全員が市民税非課税の方
 ○生活保護を受給している方
 ○老齢福祉年金の受給者で世帯全員が市民税非課税の方
 300円。

現在、標準負担額減額認定証をお持ちの方は、有効期限が5月31日(火)までとなっておりますので、更新手続きが必要です。申請は本人または家族が行うのが原則ですが、施設によっては代行申請を行っている場合があります。
 また、ほかの減額・減免を受けている方も手続きが必要になります。
 〔詳細〕区役所(1階)の保健福祉サービス課

広告欄

国民健康保険料は期限内に納めましょう!

今月は「滞納整理特別強化月間」です。
(実施期間 平成17年5月まで)
☆保険料の収納対策を強化します。
・預貯金・年金などの差し押さえ
・会社への給与照会など財産調査
・外勤などによる納付指導
納付が困難な方は、区役所の保険年金課へご相談ください。

国民健康保険料は、前年の収入に基づいて算定します。所得税や住民税の申告をされた方については申告内容を基にしますが、申告をしていない方については保険料算定のための所得申告書を提出していただきます。申告書が送られてきた方は、5月13日(金)までに必ず提出してください。
なお、この申告書は保険料を減額する場合の資料にもなります。

△**所得申告書の提出を**▽
国民健康保険料は、前年の収入に基づいて算定します。所得税や住民税の申告をされた方については申告内容を基にしますが、申告をしていない方については保険料算定のための所得申告書を提出していただきます。申告書が送られてきた方は、5月13日(金)までに必ず提出してください。
なお、この申告書は保険料を減額する場合の資料にもなります。

国民健康保険



保加入者でない場合も世帯主の所得を加算)が、33万円+(加入者数×35万円)以下の世帯。ただし、今年の所得が前年から著しく増加している世帯などは減額の対象にならない場合があります。

△**国保の届出は14日以内**▽
国民健康保険の加入の届出は、事実が発生した日から14日以内です。「14日」を過ぎたら届けた場合、仮にそれまでに支払った医療費(10割分)があつたとしても、保険給付分(7割分)の払い戻しを受けられないこととなりますのでご注意ください。

△**税制改正と保険料**▽
市の国民健康保険料は住民税額を基礎としており、住民税の制度改正があつた場合は改正後の住民税額で計算します。

△**詳細**▽
区役所(1階)の保険年金課



食品を取り扱う事業者の方へ
食品の安全性をより一層確保するため、市食品衛生法施行条例で定めている営業者が衛生管理上守るべき基準(管理運営基準)を見直しました。

△**詳細**▽
生活環境課(211) 2862

△**経営事例集の配布**▽
「中小建設業」明日への処方箋「商圈分析システム」『出店くん』活用マニュアルを配布していますので、ご利用ください。

△**札幌スタイル製品を募集**▽
応募テーマは「遊びごころのある贈りものと生活用品」。

コールセンター体験研修・基礎講座

内容 下表の通り。
申込 5月1日(日)から北海道雇用開発協会(中央区北5西6札幌センタービル8階)で配布する応募用紙を各申込期限日(必着)までに送付。(抽選)
△**詳細** 産業振興課 ☎211-2362

研修・講座名	日 時	会 場	対 象	申込期限
体験研修	① 5月18日(水) ② 5月20日(金) ③ 5月26日(木) いずれも午後2時～5時	市内コールセンター(見学場所)	各日10人	① 5月16日(月) ② 5月18日(水) ③ 5月23日(月)
基礎講座・10日間	④ 5月30日(月)～6月10日(金)、 ⑤ 6月20日(月)～7月1日(金) いずれも午前9時30分～午後4時30分	キャリアバンク(中央区北5西5SAPPORO 55ビル5階)	職業経験が少ない求職中の若年者ら各25人	④ 5月20日(金) ⑤ 6月10日(金)
基礎講座・3日間	⑥ 5月30日(月)、31日(火)、6月2日(木) ⑦ 6月7日(火)、9日(木)、10日(金) ⑧ 6月17日(金)、20日(月)、21日(火) ⑨ 6月24日(金)、27日(月)、28日(火) いずれも午前10時～午後5時	パソナ(中央区北5西2JRタワーオフィスプラザさっぽろ16階)	コールセンターへの就職を希望する求職者25人	⑥ 5月20日(金) ⑦ 5月30日(月) ⑧ 6月9日(木) ⑨ 6月16日(木)

中小企業経営セミナー

内容・会場 下表の通り。産業振興センター。
申込 5月11日(水)から ☎、FAX、HP。(先着)
△**申込先・詳細** 産業振興センター(白石区東札幌5の1) ☎820-3033、FAX 820-3220

内 容	日 時	定員	費 用
ビジネスマナー入門	7月1日(金) 午前9時30分～午後5時	36人	3,000円
Excel中級～代表的な関数の利用	7月5日(火)、6日(水) 午前9時30分～午後4時	20人	5,000円
Word中級～セクション、レイアウトを使いこなす	7月7日(木)、8日(金) 午前9時30分～午後4時	20人	5,000円
HP作成中級～表、フレーム、タグの利用	7月12日(火)、13日(水) 午前9時30分～午後4時	20人	5,000円
電話応対マナー	7月20日(水) 午前9時30分～午後5時	36人	3,000円
Excelで学ぶ経営分析とキャッシュフロー	7月28日(木)、29日(金) 午前9時30分～午後4時	20人	5,000円

詳しくは、応募用紙をご覧ください。

申込 市役所15階産業企画課で配布中の応募用紙を6月30日(木)（必着）までに送付か持参。

詳細 産業企画課☎(211)2372。HP

調理師試験

試験日 8月23日(火)。

対象 6月3日(金)までに2年以上飲食店などで調理業務に従事した市内在住の方。

費用 6千700円。

申込 保健所(1階)、保健センターで配布中の受験願書などを5月30日(月)～6月3日(金)（消印有効）に送付か持参。

詳細 生活環境課☎(211)2862

建築家セミナー

建築家が札幌のライフスタイルを語るセミナーです。

日時 5月20日(金)午後6時～7時30分。

会場 札幌スタイル・デザインギャラリー(中央区南1西1丸井今井南館5階)。

定員 50人。

申込 ☎、FAX、E。5月11日(水)からデザインギャラリー運営委員会事務局☎(211)2372、FAX(218)5130、E sapporo-style@city.sapporo.jpへ。(先着)

詳細 産業企画課☎(211)2372



その他

浄化槽設置費の一部を補助

下水道が整備されていない地域で、浄化槽を設置する場合に費用の一部を補助します。**対象** ①専用住宅、②処理対象10人以下、③下水道認可区域外であること。**補助額** 37万5千円～55万5千円。併せて融資制度も利用可。

詳細 事業廃棄物課☎(211)2927

市環境基本計画書を配布

配布場所 市役所2階市政刊行物コーナー、環境プラザ(1階)。概要版は区役所、まちづくりセンターなどでも配布。**詳細** 環境事業部計画課☎(211)2912

街区表示板がはがれた場合はご連絡を

区
○町1条2丁目3

住居表示実施地区では、主に角の建物所有者のご理解を得て街区表示板を取り付けています。街区表示板がはがれた、またははがれそうになった場合はご連絡ください。取り付けにご協力いただける方もご連絡願います。**詳細** 戸籍住民課☎(211)2496

教育推進計画事業調査の公開

内容個別施策の実行計画や実施時期などを盛り込んだ事業調査を公開。

閲覧場所 教育委員会(1階)総務課、区役所の総務企画課。**詳細** 教育委員会総務課☎(211)3825

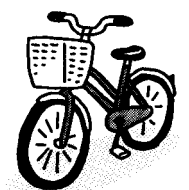
歩道ロードヒーティング設置補助の受け付けと事業の廃止

歩道にロードヒーティングを新設した方に補助金を交付しています。なお、補助金の交付は今年限りで廃止となります。**申請受付期限** 8月31日(水)まで(面積が予算に達したら受け付け終了)。**申請場所** 設置する区の土木センター維持管理課。**対象** 敷地に接する歩道の全長および全幅に設置するもの。**補助限度額** 1㎡当たり3千円。**詳細** 道路維持課☎(211)2496

32

撤去自転車を返還します

条例に基づき自転車等放置禁止区域から撤去した自転車を返還します。返還時に撤去費用が必要です。



放置禁止区域 地下鉄駅Ⅱ西28丁目、北12条、環状通東、白石、新さっぽろ、中の島、真駒内、琴似。JR駅Ⅱ白石、手稲、星置。

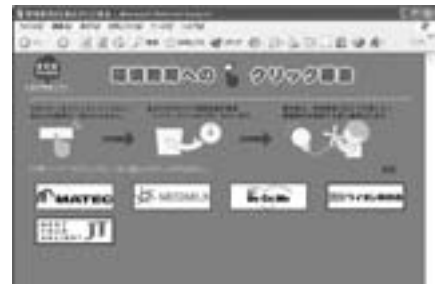
持参するもの 自転車の鍵、身分証明書、印鑑、保証書(防犯登録番号か車体番号の分かるもの)、撤去費用(自転車千円、原動機付自転車2千円)。

日時 土曜、祝日を除く毎日。午前10時～午後6時。**会場** 桑園自転車保管場所(中央区北12西16JR高架下)。**詳細** 道路管理課☎(211)2452

広告欄

- ① 行事名(希望する日時・曜日・コースなども) ② 住所(郵便番号も) ③ 氏名(ふりがな) ④ 年齢
 ⑤ 電話番号(ファクスの方はファクス番号、メールの方はEメールアドレスも) ⑥ 学校名・学年(児童・生徒のみ)
 ⑦ 返信先(往復はがきの場合)

環境教育への「クリック募金」が
スタートします!



インターネットを活用した新しい社会貢献活動の仕組み「クリック募金」にふるってご参加ください。寄付金は、子供たちへ環境教材を提供するために使われます。

募金方法 ① 環境プラザ HP <http://www.kankyo.sl-plaza.jp/>
 の「環境教育へのクリック募金」コーナーにある企業のロゴをクリック。② 企業の環境への取り組みを知る。企業は1クリック当たり5円を市に寄付(皆さんの金銭的な負担はありません)。
【詳細】 環境プラザ ☎(728) 1667

「まち本」を発行

市民の皆さんからのご意見を踏まえて作成した「まち本(まちづくり)に役立つ都市計画の本)」が完成しました。土地の使い方や建物の建て方などを決める都市計画の基

づく楽しく説明した入門書です。

配布場所 市役所5階都市計画課、区役所、まちづくりセンターなどで配布中。

【詳細】 都市計画課 ☎(211) 2506

「路面電車の日」記念共通
ウィズユーカードの発売

発売金額千円。

発売枚数1万枚。

発売開始日6月10日(金)。

場所定期券発売所、交通案内センター、地下鉄駅売店が。

【詳細】 交通事業振興公社 ☎(513) 5204

市債(10年満期)のご購入を

募集期間 6月3日(金)~14日(火)。

募集開始日は取扱証券会社・銀行へ確認を。利率は6月3日(金)決定予定。

元金償還 10年後。利子の支払いは年2回(5月と11月)。

申込 1万円から(1万円単位)。

取扱証券会社・銀行へ。

【詳細】 市コールセンター ☎(222) 4894

河川管理の権限委譲

4月から、1級河川の苗穂川と北白石川の管理権限が、北海道から札幌市へ委譲されました。両河川に関する申請や相談などは市へお問い合わせください。

【詳細】 河川管理課 ☎(211) 26

26

市河川美化活動支援制度をご利用ください



市が管理している河川の清掃・草刈りなどを実施する町内会・企業・NPOなどの団体に対し、①物品(ごみ袋・軍手・タオル)の支給②ごみの回収③保険の加入の支援を行います。申請は区の土木センターで受け付けます。

【詳細】 河川管理課 ☎(211) 2626
 26か区の土木センター維持管理課(中央 ☎(614) 5800、北 ☎(71) 4211、東 ☎(781) 3521、白石 ☎(860) 2800、厚別 ☎(897) 3800、豊平 ☎(851) 1681、清田 ☎(888) 2700、南 ☎(581) 3811、西 ☎(667) 3201、手稲 ☎(681) 7411)

市農業委員会委員選挙の
立候補予定者説明会

6月19日(日)に行われる市農業委員会委員選挙の立候補予

お詫びと訂正

本誌4月号1ページ「表紙のことば」のお名前に誤りがありました。正しくは、猪川珠里(いかわじゅり)さんです。お詫びして訂正いたします。

定者説明会を開催します。
日時 5月23日(月)午後2時。
会場 市役所12階会議室。

対象 市農業委員会委員選挙の立候補予定者。

【詳細】 市選挙管理委員会 ☎(211) 3247

選挙人名簿の縦覧

6月1日現在で登録する選挙人名簿の縦覧を行います。今回は、次の要件に該当する方が新たに登録されます。

住所要件 平成17年3月1日までに本市に転入届を出した方で、**年齢要件** 昭和60年6月2日までに生まれた方。

縦覧期間 6月3日(金)~7日(火)。
 ただし6月1日(水)~7日(火)に選挙が行われる場合は変更になることもあります。

会場 区の選挙管理委員会。(区役所内/1階)

市役所西側駐車場の一日閉鎖

フリーマーケットの開催に伴い、5月29日(日)は終日利用できません。

【詳細】 庁舎管理課 ☎(211) 20

広告欄

52

人権擁護委員の紹介

人権に関する相談や、いじめや差別で人権が侵された場合の調査・救済などの活動にあたる人権擁護委員に、次の方が就任されました。

就任日 4月1日。

委員名 小野妙子、窪田恵子、古賀敏勝、松崎尚美、八代眞由美(以上新任)、赤淵由紀彦、杉本慶子、武田眞知子、新田正弘(以上再任)。

【詳細】 札幌法務局人権擁護部
 (709) 2311 か保健福祉局
 総務課 (211) 2932

市職員などの募集

送付による申込書の請求は、試験区分と「試験案内(願書)請求」と朱書きし、返信用封筒(角形2号の封筒)にて先を記入し、140円切手を張ったものを同封して各申込先へ送付。市職員試験でパンフレットも請求する場合は「パンフレット請求」と併記。

■市職員・消防吏員

募集職種(予定) ①大学の部 一般事務、一般技術、学校事務。②資格・免許職 保健師。③民間企業等経験者の部 一般事務。④大学の部 消防吏員。

受験資格 ① 学校教育法による大学(短大を除く)を卒業。② 来年度3月までに卒業見込み

(または人事委員会がこれと同等と認める場合)の方で、昭和53年4月2日以降に生まれた方。大学院博士課程修了(見込み)の方は昭和51年4月2日以降。② 保健師の免許を所有か来年度6月までに取得見込みで、昭和53年4月2日以降に生まれた方。③ 平成17年3月末時点で民間企業等に5年以上(1年以上継続して就業した期間のみ通算)勤務し、高校卒業以上で昭和46年4月2日、昭和51年4月1日に生まれた方。④ 学校教育法による大学(短大を除く)を卒業か来年度3月までに卒業見込み(または消防長がこれと同等と認める場合)の方で、昭和55年4月2日以降に生まれた方。身体基準あり。**試験日程** 1次 6月26日(日)、1次合格発表 7月上旬、最終合格発表 8月下旬。**会場** ①②③は札幌および東京、④は札幌。**申込書(試験案内)** 5月13日(金)から市役所2階市政刊行物コーナー、大通証明サービスコーナー(地下鉄南北線大通駅構内)、区役所の総務企画課、東京事務所(千代田区有楽町2の10東京交通会館3階)、消防局(〒064-8580中央区南4西10)職員課などで配布。**申込** 申込書に必要事項を記入し5月27日(金)(消印有効)までに送付(配達記録)。※短

大・高校の部は8月号で、障がいのある方を対象とした選考は9月号でお知らせ予定。**【申込先詳細】** ①②③は人事委員会(〒060-0002中央区北2西2STV北2条ビル)任用課 (211) 3143、④は消防局職員課 (215) 2020

■市立学校教員
受験区分 小学校、中学校、高等学校、特殊教育諸学校(小学部、中学部、高等部、自活動)の教諭と養護教諭。**試験日程** 1次 7月3日(日)、2次、最終合格発表 10月下旬(予定)。
対象 教員免許状を所有している方か、来年度3月31日までに取得見込みの方で、昭和41年4月2日以降に生まれた方(「高等学校」と「特殊教育諸学校の自活動」の受験者は昭和31年4月2日以降に生まれた方)。
申込 5月13日(金)から教職員課(教育委員会内/1階)で配布する願書を5月23日(月)6月3日(金)に持参。送付は2日(木)(消印有効)まで。
【詳細】 教職員課 (211) 385

3 交通局非常勤職員募集

職種 路面電車運転手。
募集人数 若干名。
任用予定日 8月1日(月)。
受験資格 昭和54年4月2日、60年4月1日に生まれた方。

詳細は申込書(募集案内)で確認してください。
試験日程 1次 5月29日(日)、最終合格発表 7月上旬。
申込 5月9日(月)20日(金)(土・日曜を除く)に交通局(厚別区大谷地東2)で配布する申込書を5月25日(水)までに直接。
【詳細】 交通局総務課 (896) 2711

自衛官(2等陸海空士)募集
 申込方法など詳しくはお問い合わせください。
試験種目 筆記、口述、適性、身体検査。
対象 7月1日現在で18歳以上27歳未満の男子。

居住区	問い合わせ先
東・白石・厚別区	東部地区隊 ☎813-5061
中央・北・西・手稲区	西部地区隊 ☎511-9136
豊平・清田・南区	南部地区隊 ☎581-0736

【詳細】 各地区隊(右表) か振興課 (211) 2253

ドリームジャンボ
 1等・前後賞合わせて
3億1億
 2等
 億万長者が111人! 3等1,000万円も111人!
 (37ユニットの場合)
発売期間 5/16(月)~6/3(金)
 宝くじの収益金は、公園や学校など私たちの身近な暮らしに役立てられています。
【詳細】 総務資金課 ☎211-2216

広告欄

生活ぴとロメモ

消費生活

個人情報の登録は
慎重に

全国の消費者センターに寄せられている個人情報に関する相談件数は、平成15年度で3万6千件と、年々増加しています。個人情報には、氏名、生年月日、住所、電話番号などに限らず、身体的特徴や学歴など、特定の個人を識別できるものも含まれます。

個人情報は、さまざまなサービスに活用される反面、知らない会社からダイレクトメールや勧誘電話がかかってきたり、犯罪に利用されたりする可能性もあります。個人情報の提供は慎重に行い、安易な登録などはしないようにしましょう。

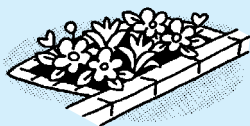
【詳細】 消費者センター
消費生活相談室 ☎(728)
2121

ごみ

生ごみの堆肥化に
取り組むグループを応援

市内の家庭から出るごみの量は年間49万トン。このうち32%を占める生ごみを減らすため、堆肥化に取り組むグループを支援します。対象地域で生ごみを堆肥化し、花壇などに活用している10世帯以上のグループ各団体を、助成額最大10万円、申込便せんなどに代表者の住所、氏名、年齢、電話番号と世帯名簿（氏名のみ）、取り組み内容を記入し、5月31日（必着）までにごみ減量実践活動ネットワーク事務局（ごみ減量推進課内）へ直接か送付。

【詳細】 ごみ減量推進課
(1階) ☎(211)29298



市の動き

第一回定例会

可決された議案

◆平成十七年度各会計予算

予算規模は次の通りです。
一般会計 七千九百三十五億円。特別会計（公債会計を除く十一会計） 四千五百五十四億円。企業会計（六会計） 三千六十四億円。合計 一兆五千五百五十三億円。
◆平成十六年度一般会計補正予算
除雪費として九億円を補正するものです。

◆札幌市議会政務調査費の交付に関する条例の一部を改正する条例案

政務調査費の透明性を確保するため、収支報告書に領収書の写しの添付を義務付けるものです。

◆札幌市住民基本台帳条例案

住民基本台帳の閲覧などに

係る事務のより厳格な執行を図るため、請求者の確認や閲覧の請求を拒否できる場合などについて定めるものです。

このほか、四十六件の議案が可決または同意されました。

正副議長選挙
武市議長、西村副議長の辞職に伴う選挙が行われ、議長に大越誠幸議員（自民党）が、副議長に猪熊輝夫議員（民主党・市民の会）がそれぞれ選ばれました。

○介護保険制度の改正に関する意見書
○障がい者の福祉施策の充実に関する意見書
○日本郵政公社に係る公金取り扱いの改善に関する意見書
○発達障がい児（者）に対する支援促進を求める意見書
○就学援助制度に関する意見書

委員会の主な活動状況
(三月十一日～四月十日)

◆総務委員会

○義務教育費国庫負担制度の堅持に関する意見書
可決された決議案
○2020年夏季オリンピックの札幌招致に関する決議
その他会議に付した主な事件
▽常任委員会委員・委員長、議会運営委員会委員・委員長、特別委員会委員・委員長の選任
▽札幌市農業委員会委員推薦の件

△四月四日▽副委員長を互選し、本会議で付託された議案の審査を行いました。
◆税財政制度調査特別委員会および少子化対策・青少年育成調査特別委員会
△四月五日▽副委員長を互選しました。

◆第一部・第二部予算特別委員会

△二月二十四日～三月二十八日▽平成十七年度予算などを審査しました。

第二回定例会のお知らせ

平成十七年第二回定例会は、六月一日（水）から十三日（月）までの会期十三日間で開催、各会派の代表質問は六月七日（火）から三日間行われる予定です。

可決された議案

○札幌市税条例の一部を改正

第一回臨時議会

【詳細】 議会事務局 ☎(211)3162

