

藍ちゃんの 区民の「声」、あれこれ



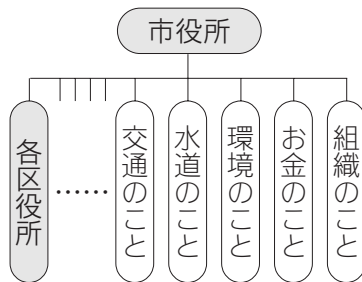
第1回 区役所の仕事ってなあに？

こんにちは、いつも元気な藍ちゃんです。今月から「区民の『声』、あれこれ」という新しい企画を始めます。日ごろ区役所に寄せられる皆さんからの質問や要望などについて、できるだけ分かりやすく説明します。これからも、よろしくね。

第1回目の今回は、この企画を始めるに当たって、まずはよく質問がある「区役所の仕事」について紹介します。今後、窓口での手続きや区役所への質問、要望の参考にしたいもらえるとうれしいわ。

それじゃ、早速説明を始めようけど、区役所の仕事を説明する前に、市役所の仕事や組織について説明させてもらおうわね。市役所の仕事を一言で

言うと「市内に住むみんなが生き生きと元気に楽しく、そして安全な環境の中で、安心して仲良く暮らせるためのお手伝いをする事」なの。市役所では、その仕事を効率良く進めるために、ごみや上下水道、経済や文化など、それぞれ専門分野ごとに組織を分けて仕事をしているのよ。



区役所もその組織の一つで、市民の生活の身近な窓口の役割を担っているのです。そして、区役所の中でもさらに組織が分かれていて、区役所にはたくさんの方があるのよ。それぞれの仕事について、窓口ごとに紹介するわね。

【戸籍や住所変更の窓口】

この窓口では、戸籍や住所に関する届け出を受け付けて、その記録と保管をするほか、それらの証明書の発行をしているのよ。

そのほか、印鑑登録や外国人登録、自動車の臨時運行許可などの事務をしています。どれも北区に住んでいる皆さんの情報を扱う大切な仕事なので、職員は細心の注意を払いながら取り組んでいます。



【健康保険や年金の窓口】

ここは、国民健康保険と介護保険の加入などの受け付けとそれらの保険料に関する事務や、国民年金の加入などの受け付けをする窓口です。国民健康保険も国民年金もみんなでお支払いする制度だから、対象となる人は忘れずに手続きしてほしいわ。

【福祉の窓口】

この窓口では、児童手当や児童扶養手当、乳幼児医療費助成や保育園の入所、子育てに関する支援など、子どもたちがすくすくと育つための仕事のほか、介護保険のサービスに関することや各種手帳の交付などを行っているのよ。また、お年寄りや障がいのある人のためのさまざまな相談なども受け付けています。

【税の窓口】

ここでは、個人市民税や軽自動車税、土地・家屋などの固定資産税の申告や課税のほか、納税に関する相談を受け付けたり、それらの証明書の発行をしたりしています。また、原動機付自転車と小型特殊自動車のナンバーの交付や名義変更などの申告も受け付けています。

* * *

区役所ではこれらの窓口の仕事のほか、地域のまちづくり活動の支援、交通安全運動や選挙、広報さつぽろ区版の編集や配布に関する仕事などもしているのよ。

それから、別庁舎の土木センターでは、道路や公園などの維持管理、除雪などに関することや、保健センターでは、予防接種や各種健康相談、身近な生活の衛生に関する仕事をしています。

どの仕事も、赤ちゃんからお年寄りまでみんなが安心して暮らせるための大切な仕事です。分からないことや疑問に思うことがあったら、気軽にそれぞれの担当窓口にご相談するのよ。市役所や区役所への意見や要望も受け付けているのよ。

次回はどんな「声」を紹介しようかしら。それじゃ、またね。

～藍ちゃんからのお願い～

今回から始まったこのコーナーでは、区民の皆さんの「声」を募集しています。手紙や電話・ファクスのほか、Eメールでも受け付けます。

皆さんと一緒に作っていくこのコーナーをより良いものとするために、日ごろから感じている疑問や、こんなことをしてほしいという希望などを、どしどしお寄せください。お待ちしております。

「声」の送り先・詳細

〒001-8612*北区役所総務企画課広聴係
内藍ちゃんの区民の「声」、あれこれ担当係
※専用郵便番号のため住所記入不要です。
☎757-2400内線224、FAX757-2401
Eメールアドレス ki.somu@city.sapporo.jp