

# 行ってみよう！

もうすぐ冬休み。区内にはこんな施設があるんだね。家族で行ってみよう。

へえー！こんな化石が見れるんだ。すごいなあ。



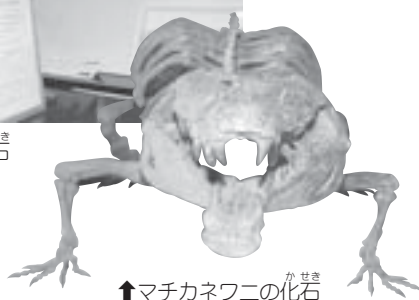
## 北海道大学総合博物館

見てみよう！  
触れてみよう！  
本物はすごいぞ！

みんなは北海道大学の構内に博物館があることを知っているかな。ここには、大学の歴史や研究内容を紹介する展示のほか、さまざまな生物の化石や昆虫の標本、ロケットなどが展示されているんだよ。その一部を紹介するね。



↑デスマスティルス<sup>カセキ</sup>の化石



↑マチカネワニ<sup>カセキ</sup>の化石

### 化石たちの迫力にびっくり！

「きゃー！食べられちゃうよー」と思わず叫んでしまうほど、大きなワニや恐竜の化石が展示されているのは「学術資料展示室」です。ここでは、世界で最初に復元されたほぼ全身の大型化石標本「デスマスティルス」(ほ乳類)を間近に見ることができるんだよ。約1400万年前に生存していたというデスマスティルスの太い背骨から一つひとつの歯までじっくりと観察してみよう。ほかにも、さまざまな鉱物や岩石が展示されていて、直接手で触ったり、その中に含まれるものを顕微鏡や虫眼鏡で見たりすることができるものもあるんだよ。

こうせき  
鉱石ってとっても  
重いんだよ。持ち  
上げ体験コーナー  
で確かめてみよう。



### たくさんいるんだね

現在、地球上の生き物の中で1番種類が多いのは昆虫なんだよ。確認されているだけで、約140万種もいるんだ。ここでは、そんな昆虫についての研究内容や色とりどりの昆虫の標本を見ることができるよ。本物の昆虫の美しさや細かな模様を実際に見てみよう。

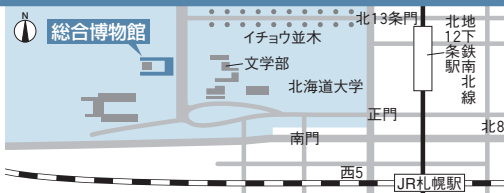


### スリー ツー ワン 3・2・1 はっしゃ ロケット発射！

「知の統合」のコーナーでは、約1.6メートルの小型ロケットを見ることができます。たった3秒で高度1キロメートルに届くというこのロケット。高く飛び上がるロケットからはいったいどんな風景が見えるのかな。



地下鉄南北線北12条駅・JR札幌駅  
から徒歩約10分



所在地：北13条門  
所在地：北10条西8丁目 (電話706-2658)  
開館時間：午前10時～午後4時  
休館日：月曜日 (祝日と重なった場合は翌日)・年末年始 (臨時休館の場合もあります)  
入場料：無料

みんなが1番興味を持ったのはどれかな。博物館に行けばもっと詳しく知ることができます。きっと新しい発見が待ってるよ。