

平成16年度一般会計予算 を見てみると…

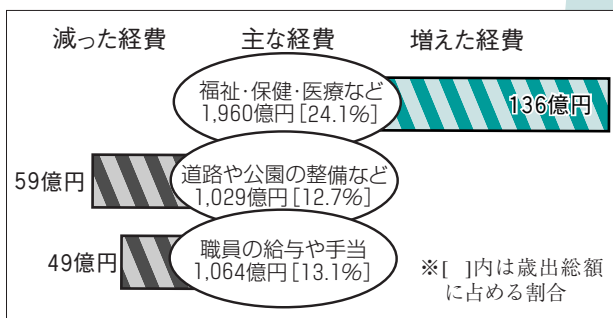
■新年度予算のポイント

- ①前年度比で約30億円の増額
生活保護費など福祉の経費が増加したため。
- ②前年度比で59億円の財源不足
不足分は市の貯金（財政調整基金）を取り崩して対応。
- ③地方交付税などが124億円の減額
国の「三位一体改革」により減額。

■使うお金（歳出）の規模は…

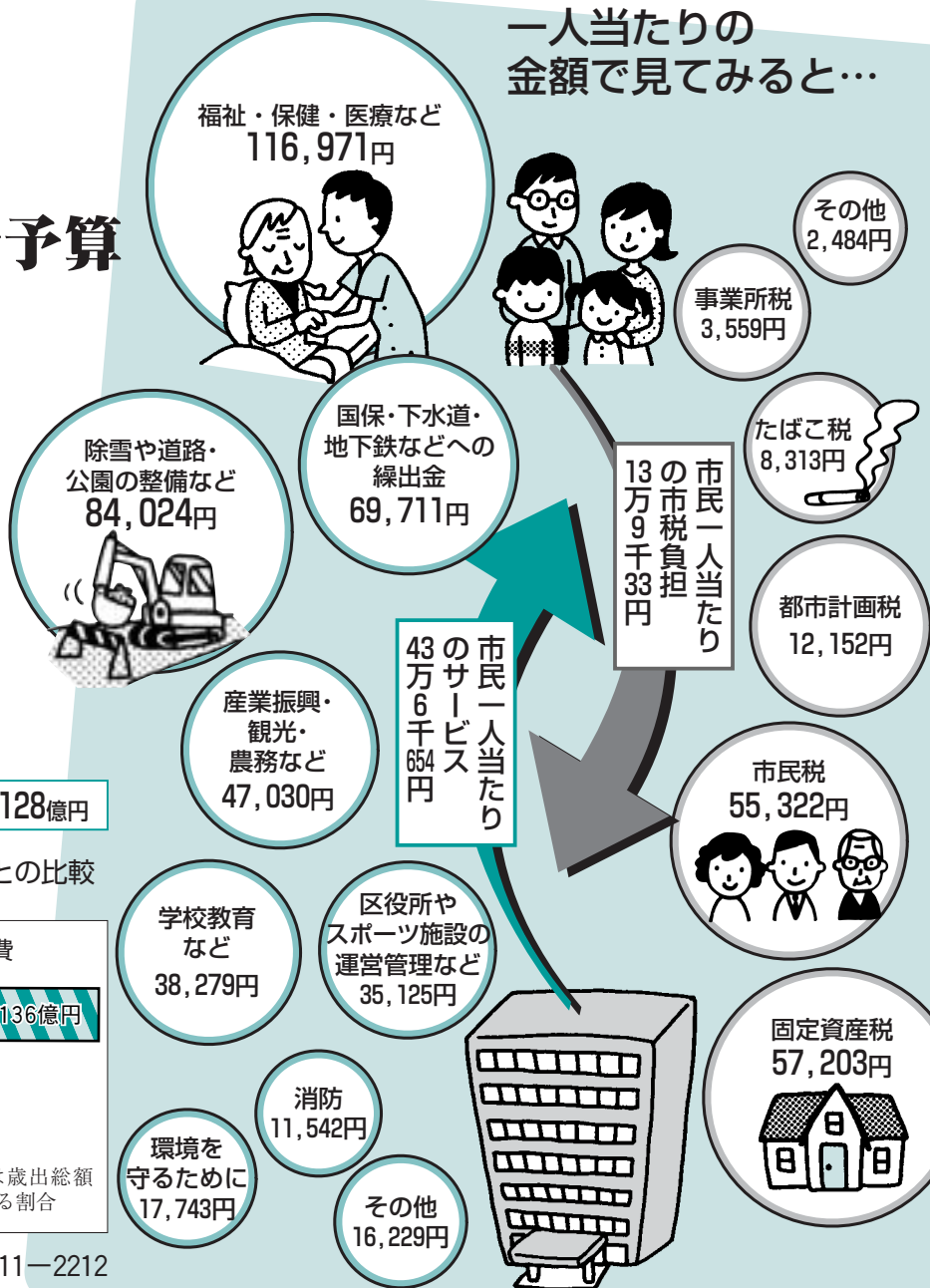
市民サービスに使うお金の総額（一般会計総額）8,128億円

↓ お金の使い道ごとに見る昨年度予算額との比較



詳細 財政課 ☎211-2212

一人当たりの
金額で見ると…



出資団体を 見直します！

①第三者が評価します

さまざまな行政サービスを提供する上で、重要な役割を担ってきた出資団体。社会状況の変化に伴い、その役割や成果についてあらためて問い直す必要があることから、学識経験者などの専門家が市民サービスなどの面から団体を評価。今年度内に結果を公表します。市では、その結果を踏まえ統廃合を含めて見直しを進めます。

②再就職の適正化に取り組みます

- 職員の再就職の見直しを行います。
 - 役員に民間企業経験者など幅広く人材を登用する
 - 出資団体の組織体制を見直し、役員などに就任する市の退職者を減らす
 - 副市長、収入役が再就職した場合の在職期間や報酬額について新たに上限を定めるなど、再就職基準を一層強化する
 - 課長職以上の再就職者の氏名や団体名などを公表する
- 職員の再就職については、今後も社会状況の変化などに応じて、随時見直しを行っていきます。

詳細 第三者評価については都市経営課

☎(211)2177、職員の再就職については人事課 ☎(211)2072