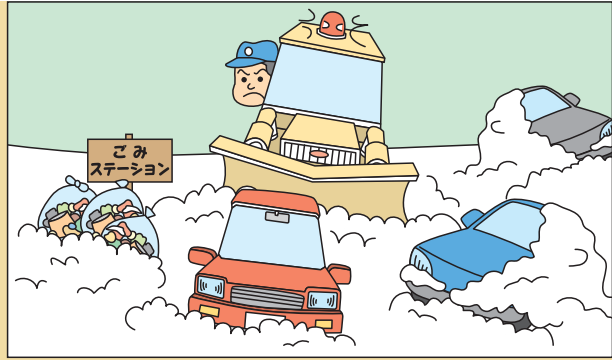


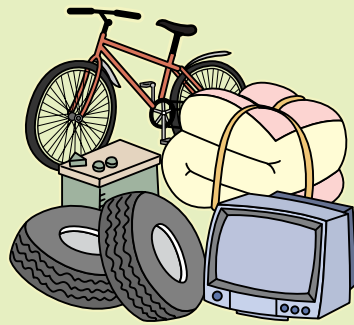
冬期間のごみ出し  
に関するお願い



冬期間のごみステーションの除雪は、使用する住民の皆さんが協力して行いましょう。ごみステーションの除雪が不十分だと、降り積もった雪でごみステーションが狭くなり、ごみが道路にはみ出したり、雪の下に埋まったままになったりして、収集作業が困難になります。

ごみステーションに出せないごみ

～間違ってお出されるのはこんなごみ～



- ・タイヤ、バッテリー  
廃タイヤ取り扱い協力店（タイヤ販売店、ガソリンスタンドなど）に依頼を（有料）。
- ・自転車・布団  
大型ごみ収集センター（☎281-8153）にお申し込みください（有料）。
- ・テレビ  
家電リサイクルの対象品目です（有料）。

・引っ越しなどによる一時的な多量ごみ  
自分で処理施設に運ぶか、市の許可する業者〔(財)札幌市環境事業公社(☎219-5353)〕に依頼してください（有料）。

これらはすべて不法投棄です！  
各自で適切に処分しましょう！

（詳細）豊平清掃事務所 ☎581-9153

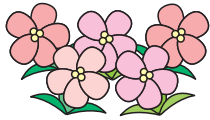
す。そればかりか、ごみが道路にせり出し、交通事故を招く危険性もあるのです。また、ごみステーション付近の路上駐車

はやめましょう。収集車がごみステーションに近づけず、収集できなくなります。くれぐれもご協力をお願いします。

現在、区内にある約半数の公園で、地元の町内会の方々に、くずかごに捨てられたごみの分別、清掃、草刈りなどをお願いしています。また、ごみステーションも、使用する地域の皆さんに維持管理をお願いしています。

こうした地域の皆さんの努力が、マナーを守らない一部の人によって台無しにされているのです。

今回は、公園の利用と、ごみ出しのマナーを取り上げましたが、ほかにも路上駐車やポイ捨てなど、他人に迷惑を掛ける行為はいろいろあります。思い当たる人は、再度、自分自身のマナーのこと、考えてみませんか？ 誰もが、きれいな街を望んでいるはず。一人ひとりの協力で、街はもっときれいで、暮らしやすい、素晴らしいことではないでしょうか。



広告欄