



))))

7月11日～8月10日の西区からのお知らせ

人口 202,548人 男 95,444人
 (前月比 +215) 女 107,104人
 世帯数 86,085世帯 (前月比 +247)
 (平成14年 6月1日現在)

市民見学会参加者募集

①市民見学会

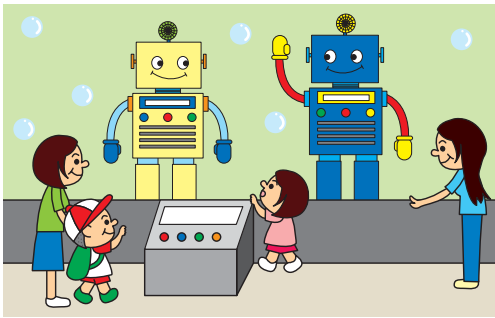
日程 7月26日(金)
 行先 つどいむく農業指導センターくさくらんど

②市民見学会

日程 7月30日(火)
 行先 中沼資源選別センターくモエレ沼公園く中沼プラスチック選別センター

③夏休み親子見学会

日程 8月2日(金)
 行先 川下公園く青少年科学館
 以下①く③共通
 時間 午前10時～午後3時
 集合・解散場所 西区民センター(琴似2-7)



費用 無料(昼食、有料施設への利用料などは各自負担)
 対象 西区在住の方(③は西区在住で、子どもが小学生以下の親子)
 定員 各50名
 応募方法 往復はがきに希望日程を記入の上、参加者全員(3人以内、3歳以上は1人とする)の住所、氏名、年齢、電話番号を記入し郵送で、7月15日(月)必着。なお、複数の見学会を希望される方は、希望日ごとにはがきを出してください。応募者多数の場合は抽選します。
【詳細】西区総務企画課広聴係(〒063-8612 琴似2-7) TEL(641) 2400 内線226

第4回西区ふれあいテ ーリング「クイズ西 遊記」



実施期間 8月1日(木)～10月31日(木)(3カ月間)
 対象・費用 小学生以上(小学生は保護者同伴)。無料
 実施方法 下記の各所で問題・解答用ノートと北都西遊記(下欄参照)をお渡しします。答えを解答用ノートに記入して下記の窓口へ提出してください。終了した方には記念品を差し上げます。
交通機関 自家用車ではなく公共交通機関のご利用をお勧めします。バスや地下鉄、自転車や徒歩でじっくり楽しんでください。
公共交通機関ご利用の際は、共通ワンデーカードがお得です。大人千円・子供500円で市内なら市営交通と民間のバスが乗り放題です。
【詳細】西区総務企画課広聴係 TEL(641) 2400 内線225

◎クイズ西遊記って何？

西区には、意外に知られていない魅力的な場所がたくさんあるのをご存知ですか？そんな西区の見どころをまとめた小冊子「北都西遊記」を使って、道中で出されるクイズを解きながら西区内を巡り歩くのが「クイズ西遊記」。今年で第4回を迎え、去年とは違った趣向を凝らしたコースを予定しています。時間を気にせずゆっくりのんびり、親子で友達同士で参加してみませんか？きっとあなたの知らない西区が見えてくるはずです。

取り次ぎ窓口	住所	受付時間
西区役所総務企画課 広聴係	琴似2-7	午前8時45分～ 午後5時15分 (平日のみ)
西区民センター	琴似2-7	午前9時～午後9時 (土日祝日も可)
西野地区センター	西野4-2	
はっさむ地区センター	発寒10-4	

※下記連絡所でも問題・解答ノートと北都西遊記を配布

発寒北連絡所	発寒12-4	午前8時45分～ 午後5時15分 (平日のみ)
発寒連絡所	発寒5-3	
西町連絡所	西町北6	
西野連絡所	西野6-3	
八軒連絡所	八軒1西1	
八軒中央連絡所	八軒6西2	
山の手連絡所	山の手3-7	