

# お知らせ広場

7月11日～8月10日

東区の人口・世帯数(平成14年6月1日現在)

人口 250,108人(前月比+122)  
男 121,335人 女 128,773人  
世帯数 111,119世帯(前月比+249)

## 東区内の主な施設所在地

- 東区役所** ☎741-2400  
〒065 8612 北11条東7丁目  
/ 地下鉄「東区役所前駅」下車
- 東区土木センター** ☎781-3521  
〒065 0033 北33条東18丁目  
/ 地下鉄「新道東駅」下車
- 東保健センター** ☎711-3211  
〒065 0010 北10条東7丁目  
/ 地下鉄「東区役所前駅」下車
- 東清掃事務所** ☎781-6653  
〒007 0880 丘珠町873-1  
/ 中央バス栄2(栄町駅発)「三井寮」下車
- 東区民センター** ☎742-5500  
〒065 0011 北11条東7丁目  
/ 地下鉄「東区役所前駅」下車
- ふしこ地区センター** ☎785-6323  
〒007 0836 伏古11条3丁目  
/ 市バス東68(環状通東駅発)  
東78(新道東駅発)伏古10の3」下車
- 栄地区センター** ☎704-6005  
〒065 0042 北36条東8丁目  
/ 中央バス東17(東保健センター前発)  
東87(北24条駅発)北37東8」下車
- 苗穂・本町地区センター** ☎784-7833  
〒065 0042 本町2条7丁目  
/ 市バス東62ほか(環状通東駅発)  
「本町2の6」下車
- 元町図書館** ☎784-0841  
〒065 0030 北30条東16丁目  
/ 地下鉄「新道東駅」下車
- 東区体育館** ☎751-5250  
〒065 0027 北27条東14丁目  
/ 地下鉄「元町駅」下車
- 東区社会福祉協議会** ☎741-6440  
〒065 0011 北11条東7丁目(東区民センター内)  
/ 地下鉄「東区役所前駅」下車

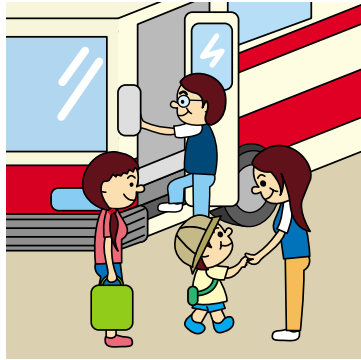
区役所特別相談のご案内 ☎741-2400  
祝日は行っていません。

消費生活 (消費生活相談員)	毎週月曜 午前10時～午後4時
心配ごと (民生児童委員)	毎週月曜 午後1時～4時
家庭生活 (家庭生活カウンセラー)	毎週火～金曜 午前10時～午後4時
行政 (行政相談委員)	毎週火曜 午後1時～4時
交通事故 (交通事故相談員)	毎週水曜 午前9時30分～午後4時
国税 (税務相談官)	8/2(金) 午前10時～午後4時
法律 (弁護士)	毎月第2・4月曜 相談日当日の午前9時 から電話で予約受付(定 員8人、先着順)。相談は 午後から1人20分程度、 時間は指定します。

## 東区役所から

☎(741)2400

見学会参加者募集



### 夏休み親子見学会(A)

君尹彦さん(元北海道教育  
大学札幌校教授)の解説で区  
内の史跡などを巡ります。

実施日・コース8月7日(水)。

「ななめ通り」(徒歩)～札幌

村郷土記念館、サッポロさと  
らんど。

対象東区在住の中学生以下の  
子どもと保護者。

### まちづくり見学会(B)

実施日・コース8月27日(火)。

森林総合研究所、豊平公園緑  
のセンター、旭山記念公園。  
対象東区在住の方。

### ABの共通事項

見学時間午前10時～午後3時  
東区民センター発着。  
定員50人(多数時抽選)。  
費用無料(昼食・有料施設の  
利用料などは各自負担)。

申込往復はがきに、希望する  
見学会、参加希望者全員

(まちづくり見学会は3人ま  
で)の住所・氏名・年齢・電  
話番号を明記して郵送。見学  
会ごとに1人(1グループ)1  
通のみ有効。

締切親子見学会は7月24日(水)、  
まちづくり見学会は8月13日

。いずれも当日消印有効。

申込・詳細総務企画課広聴係  
〒065-8612 東区北11条東7丁目

東区さわやか健康まつり  
自然と緑にふれあいながら  
楽しく健康づくりをすること  
を目的として開催します。今  
年は区制施行30周年を記念し  
て、市の無形文化財「丘珠獅  
子舞」の演舞も予定していま  
す。ご家族そろってご参加く  
ださい。

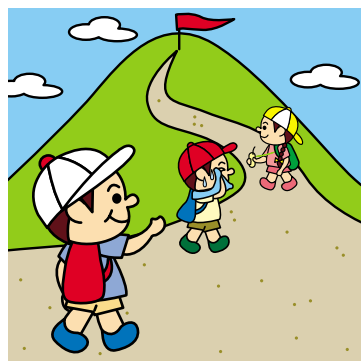
日時7月14日(日)午前10時～午  
後2時(雨天中止)。  
場所モエレ沼公園陸上競技場  
(丘珠町605番地ほか)。

参加料無料。  
内容 歩こう・走ろう会(ジ  
ョギング・ウォーキング4キ  
ロ)当日午前9時30分から現地  
で受け付け、グラウンドゴ  
ルフ、ジェンカ(フォーク  
ダンス)、健康相談コーナ  
ー、「丘珠獅子舞」、各

種アトラクション。  
主催東区連合町内会連絡協議  
会、東区役所。  
その他当日地下鉄東豊線「栄  
町駅」などから無料シャトル  
バスを運行する予定です。詳  
細はお問い合わせください。  
詳細地域振興課振興係  
東区民登山会参加者募集  
日時8月4日(日)午前6時45分  
～午後8時(予定)。  
集合場所東区民センターロビ  
ー。

行き先雨竜沼湿原。  
対象東区在住の小学生以上で、  
登山に自信のある健康な方。  
定員80人(先着順)。  
参加料3千600円(バス代・高  
速料金・環境美化協力金・保  
険料・入浴料)。  
申込7月19日(金)午前9時から  
東区民センター1階「ふれあ  
い」で、参加料を添えてお申  
し込みください。つり銭のな

いようお願いします。  
詳細地域振興課地域活動係



札幌市健康づくり事業団から  
☎(562)8700

### 栄養講座

「夏バテ予防の食事」

日時・内容7月17日(水)午後1  
時～3時(午後1時から30分  
間の講話その後個別相談・  
レシピ配布など)。

会場東健康づくりセンター  
(東保健センター3階)。  
費用無料(直接会場へ)。

