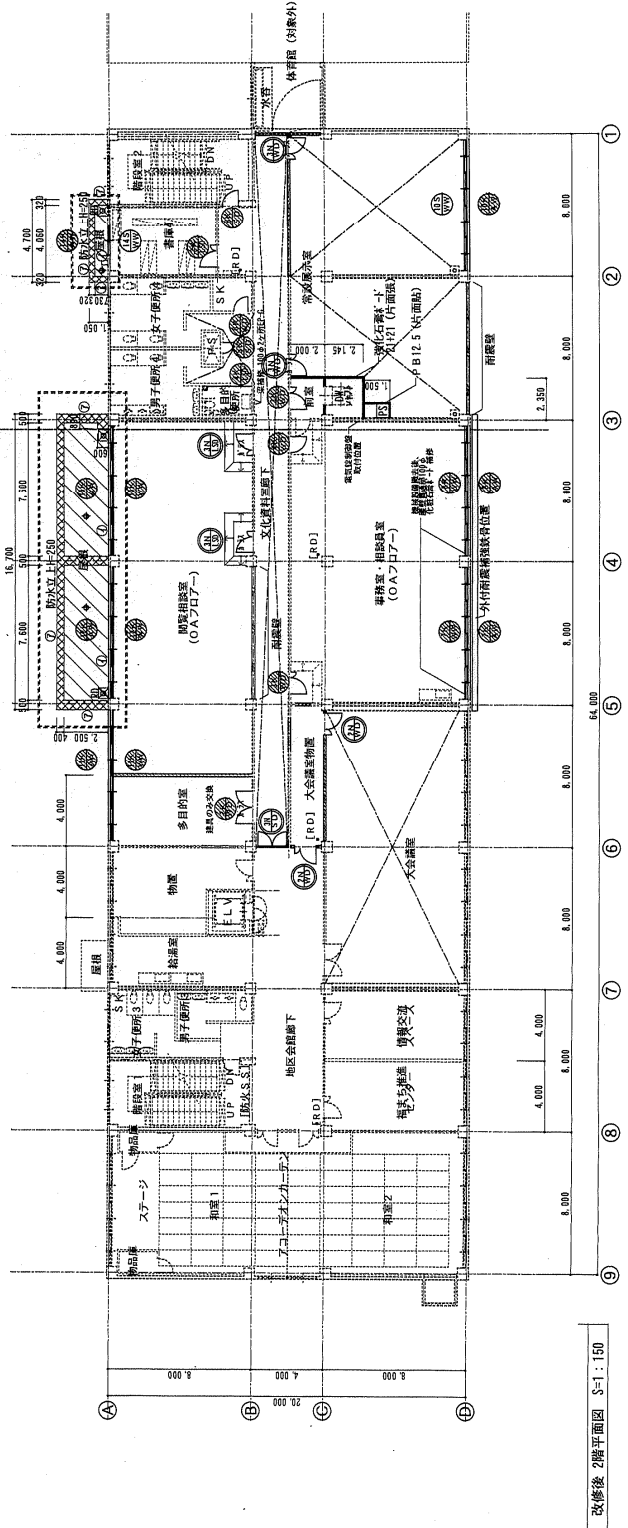


既設2階平面図 S=1:150



改修後2階平面図 S=1:150

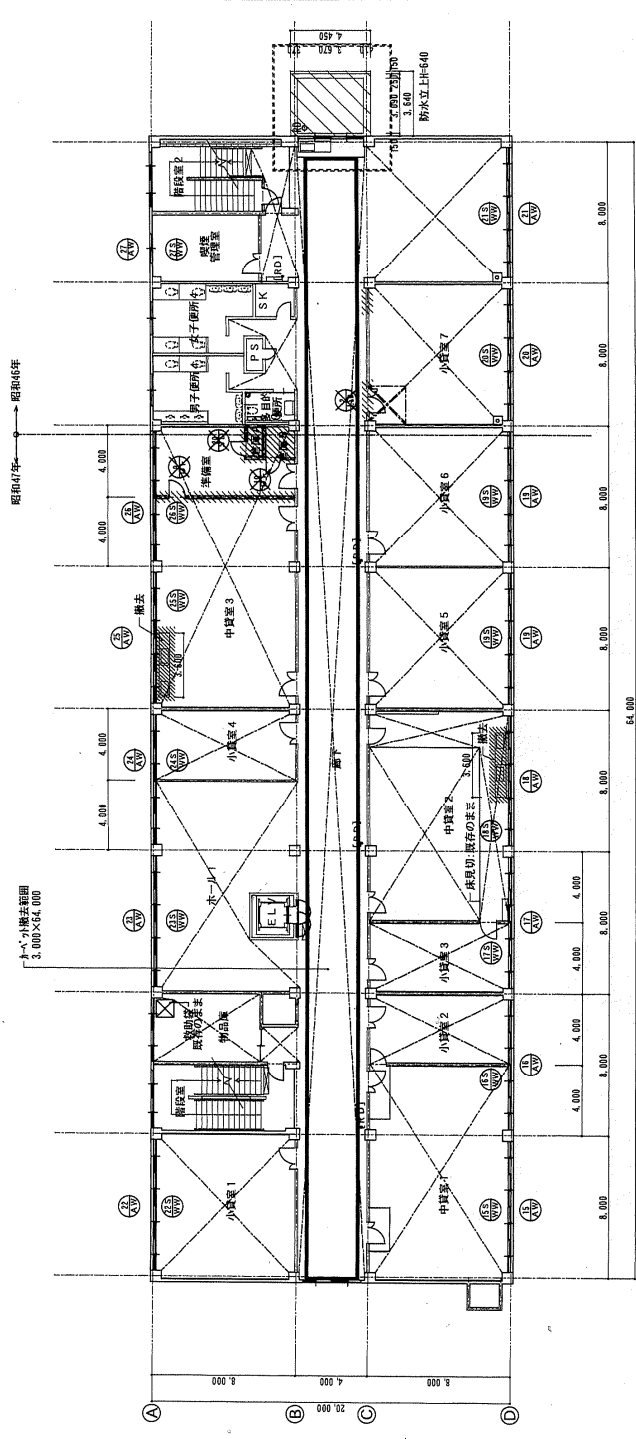
凡例	説明
	壁、護具、花押しの撤去、取壊しを示す
	床仕上の撤去を示す
	床の取壊しを示す
	壁下地 RC
	壁下地 CB (150)
	壁下地 LGS
	壁下地 木
	(既設床下点検口)
	部分詳細図記号
	撤去を示す
	取壊しを示す
	撤去撤去を示す
	壁石撤去範囲

凡例
 屋上、底、防水改修部分
 既存シート防水撤去 (パラペット含む、水切、立上り付)
 ドレン (既設ドレン流溝) 3ヶ所

凡例	説明
	床仕上の撤去を示す
	床 (下地+仕上) の撤去を示す
	取壊し
	CB150d + モルタル
	壁面防水改修 W1 LGS+GB+F (15+15) (両面貼) 耐火100mm
	壁面防水改修 W2 LGS+GB-R12.5 (両面貼)
	取壊し下点検口
	部分詳細図記号
	取壊し撤去を示す
	新設撤去を示す
	壁石撤去範囲

凡例
 屋上、底、防水改修部分 平面部：改質70d内防水 砂付付2ヶ所 仕上げ0-1
 パラペット含む、柱間、壁面貼、壁面貼撤去部分 立上り、天端：改質70d内防水 砂付付2ヶ所 仕上げ0-1
 取壊し撤去を示す
 改修工事第二層ドレン (150d以内) 3ヶ所
 ステンレス製取壊し3ヶ所

設計年月日 設計 監 工 工事名 旧豊小学校複合施設改修工事
 図面名 2階平面図 (既設・改修後)
 図面番号 A-1 S=1:150 A-3 S=1:300
 設計者 一級建築士 事務所 株式会社 白樺設計 代表取締役 藤原 亮 芳
 一級建築士 第125702号 底 藤原 亮 芳
 一級建築士 事務所 株式会社 白樺設計 代表取締役 藤原 亮 芳
 一級建築士 第125702号 底 藤原 亮 芳
 備考



既設3階平面図 S=1:150

凡例

	壁・扉具・設備類の撤去、取壊しを示す
	床仕上の撤去を示す
	床の取壊しを示す
	壁下地 RC
	壁下地 CB (150)
	壁下地 LGS
	壁下地 木
	(既設床下点検口)
	部分詳細図記号
	撤去を示す
	取壊しを示す
	撤去撤壊を示す
	壁石撤去範囲

凡例

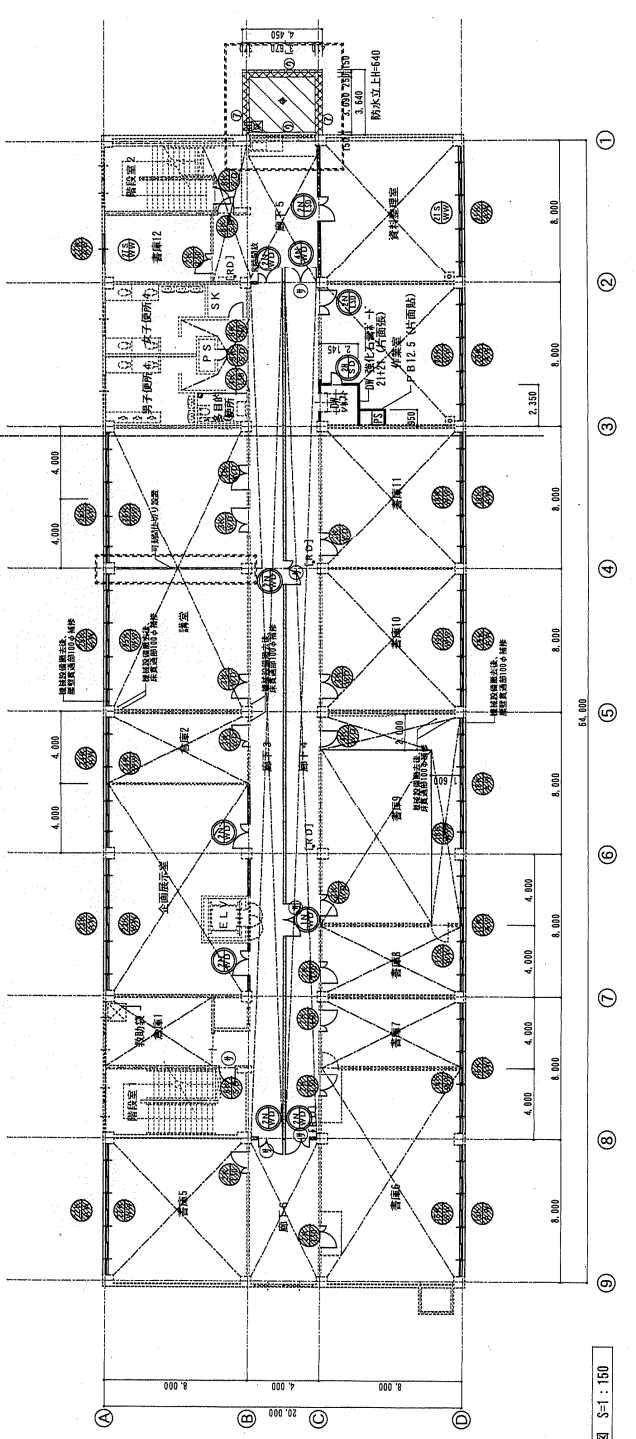
	屋上、庇、防水改修部分 取替シート防水撤去 (パラペット空水、水切、立上り兼)
	ドレン(既設ドレン兼用) 1ヶ所

昭和47年

昭和46年

3.000x64.000

既設3階平面図 S=1:150



改修後3階平面図 S=1:150

凡例

	床仕上の新設を示す
	床(下地+仕上)の新設を示す
	既設型
	CB150d + モルタル
	柱間壁新設仕上 W1 LCS+GB-F (15+15) (両面貼) / 耐火100級
	柱間壁新設仕上 W2 LCS+GB-R12.5 (両面貼)
	既設床下点検口
	部分詳細図記号
	取壊しを示す
	新設撤去を示す
	撤去撤壊を示す
	壁石撤去範囲

凡例

	屋上、庇、防水改修部分 平面部：改質70%防水 砂材47kg/㎡仕上り(0-1)
	パラペット空水、柱間、廊下切、構造部改修部分 立上り、改修：改質70%防水 砂材47kg/㎡仕上り(0-1)
	改修工事用二重ドレン (37kg/㎡) (4ヶ所) 1ヶ所
	ステンレス製既設箇所 1ヶ所

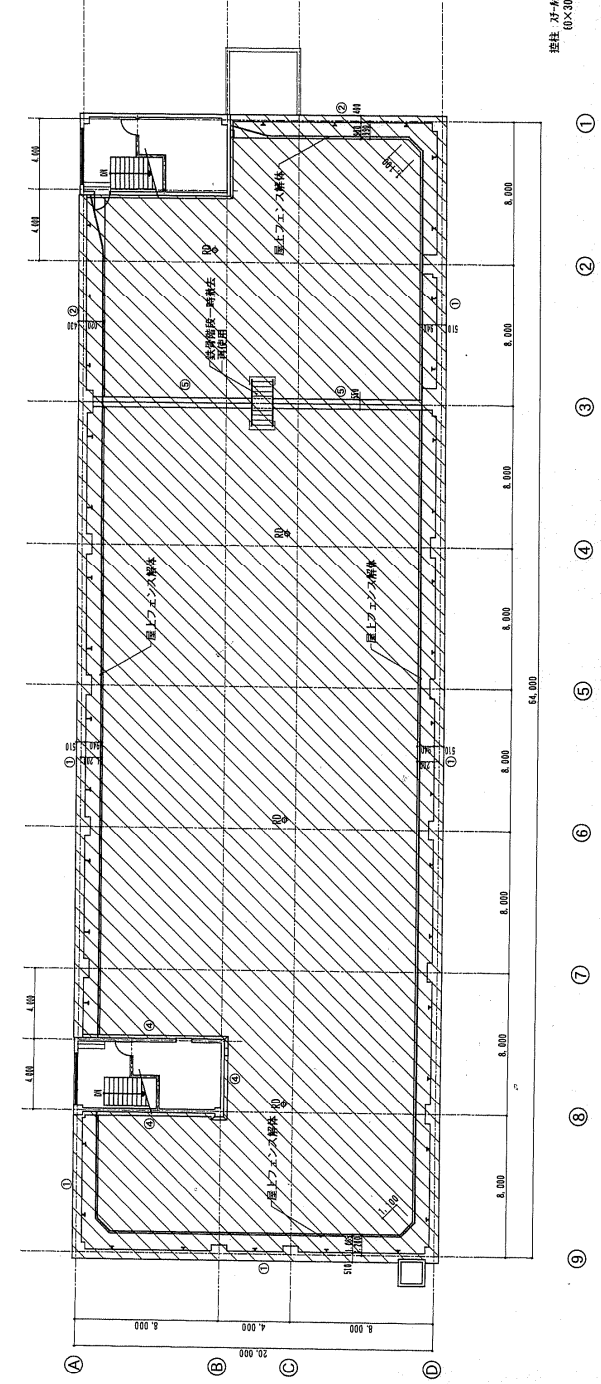
※列が「改修後」新設の壁員において、
特記しない限り室内員を付与とする
① 1kg/㎡を示す

昭和47年

昭和46年

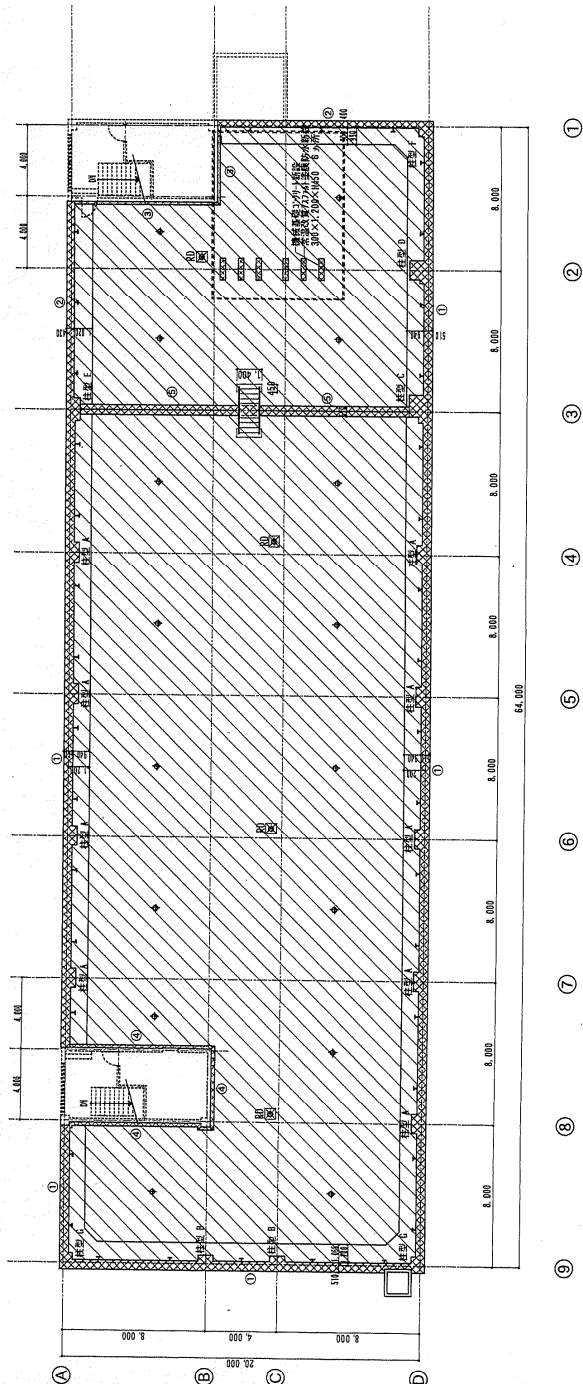
改修後3階平面図 S=1:150

既設屋階平面図 S=1:150



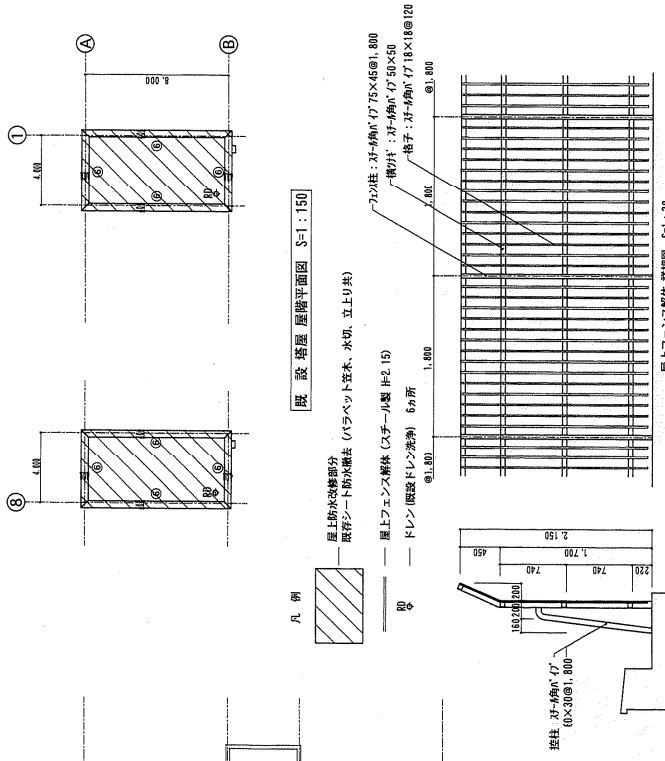
既設屋階平面図 S=1:150

改修後屋階平面図 S=1:150



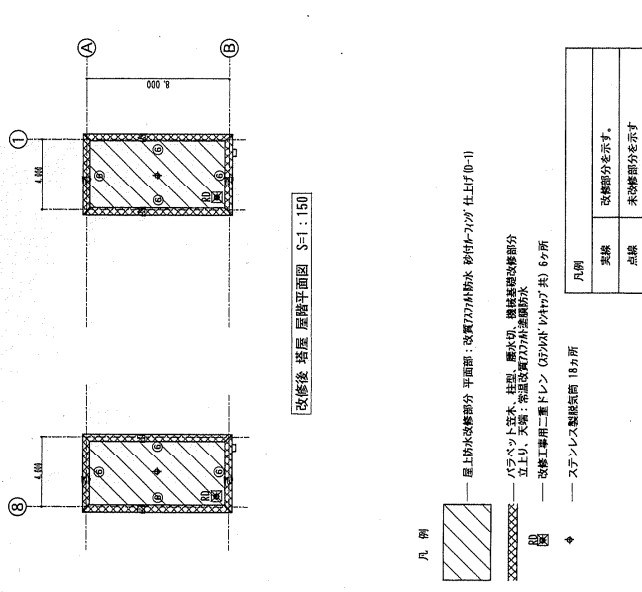
改修後屋階平面図 S=1:150

既設塔屋屋階平面図 S=1:150



屋上フェンス解体 詳細図 S=1:30

改修後塔屋屋階平面図 S=1:150

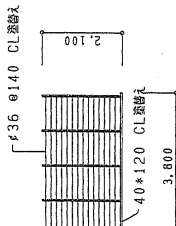
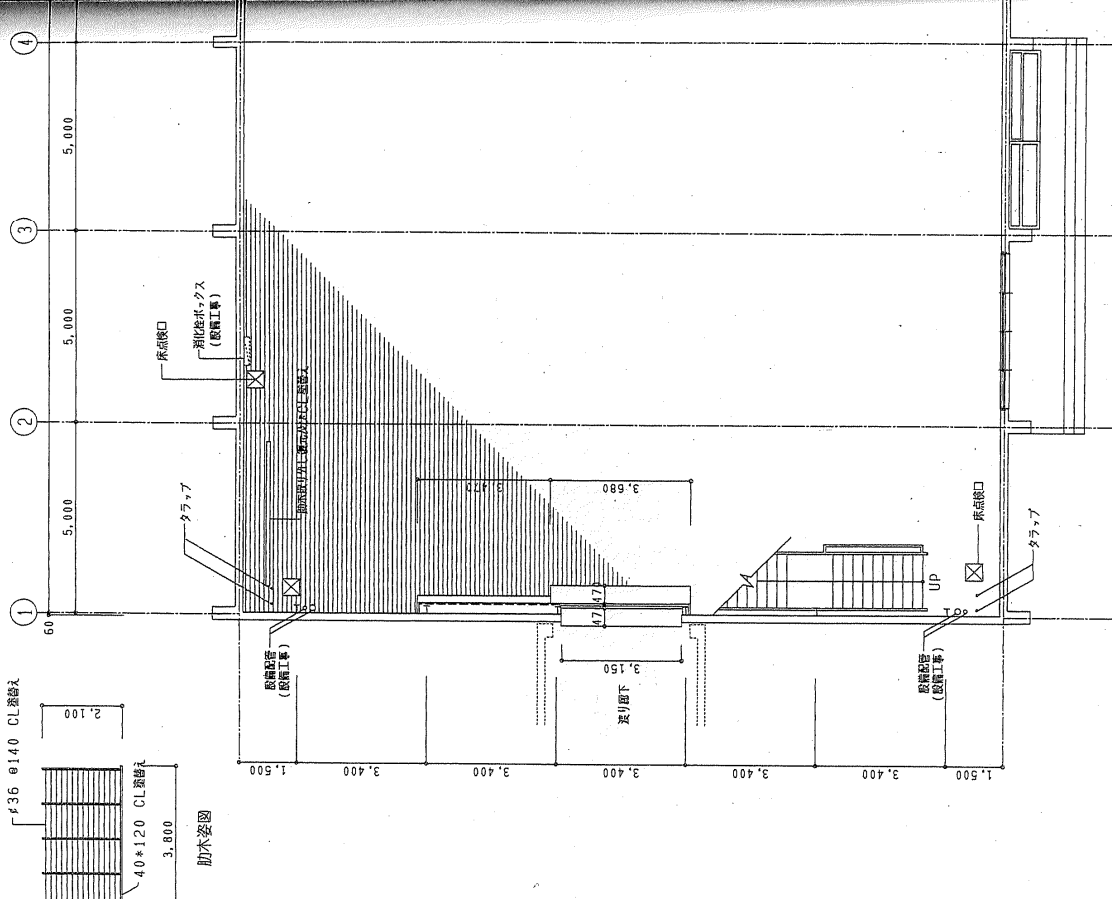
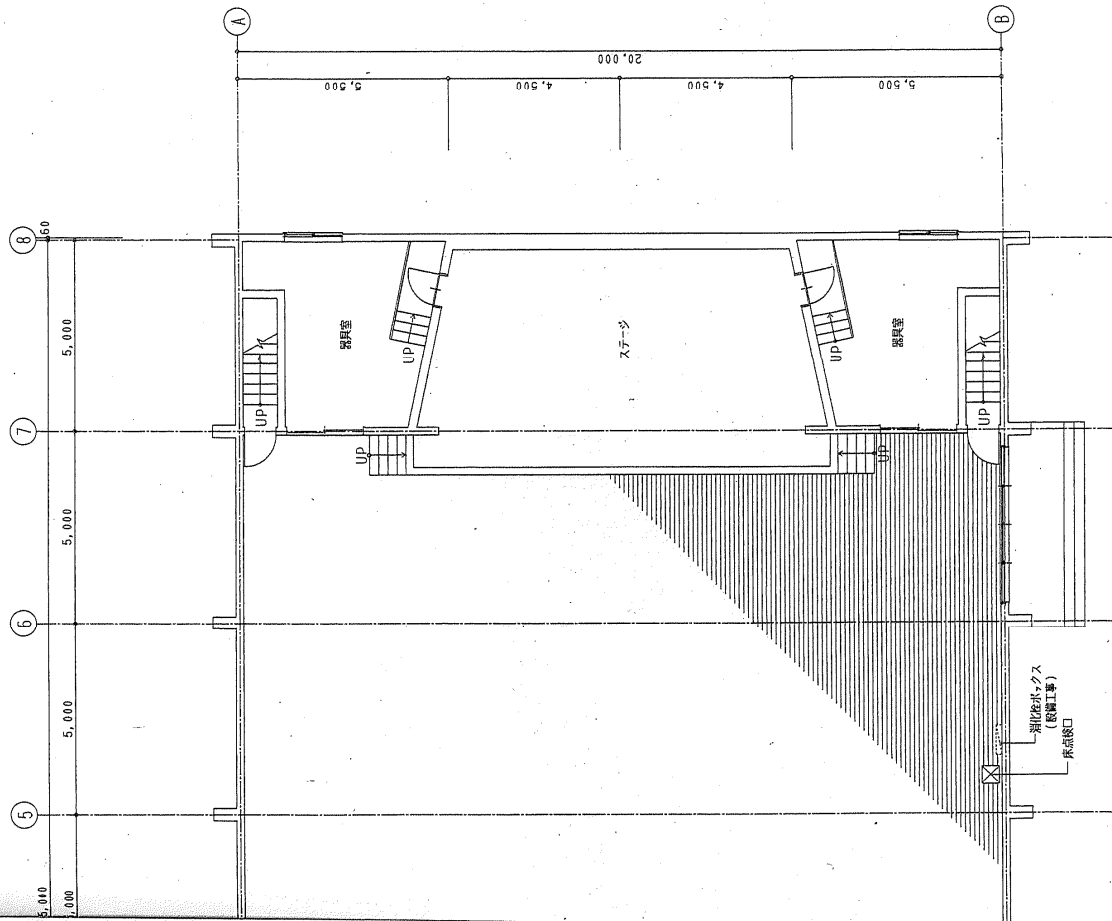


凡例	改修部分を示す。
実線	未改修部分を示す。
点線	

備考

白構設計
 一級建築士事務所
 東京都中央区新富町一丁目1番1号
 電話 03-5561-1111
 第125702号 飯沼 明 芳

設計年月日
 設計製図担当
 工事名 旧豊小学校児童館改修工事
 図面番号
 A-15
 第1回改修変更後
 図面名 屋階平面図(既設、改修後)
 A-1 S=1:
 A-3 S=1:



設計番号	125766号
図面番号	— 6
工事名	豊水小学校体育床改修工事
調査	現況平面図
図面名	
縮尺	S=1:100

株式会社 縮葉巧司 一級建築士
 登録番号(石)第1362号
 125766号 縮葉巧司

特記