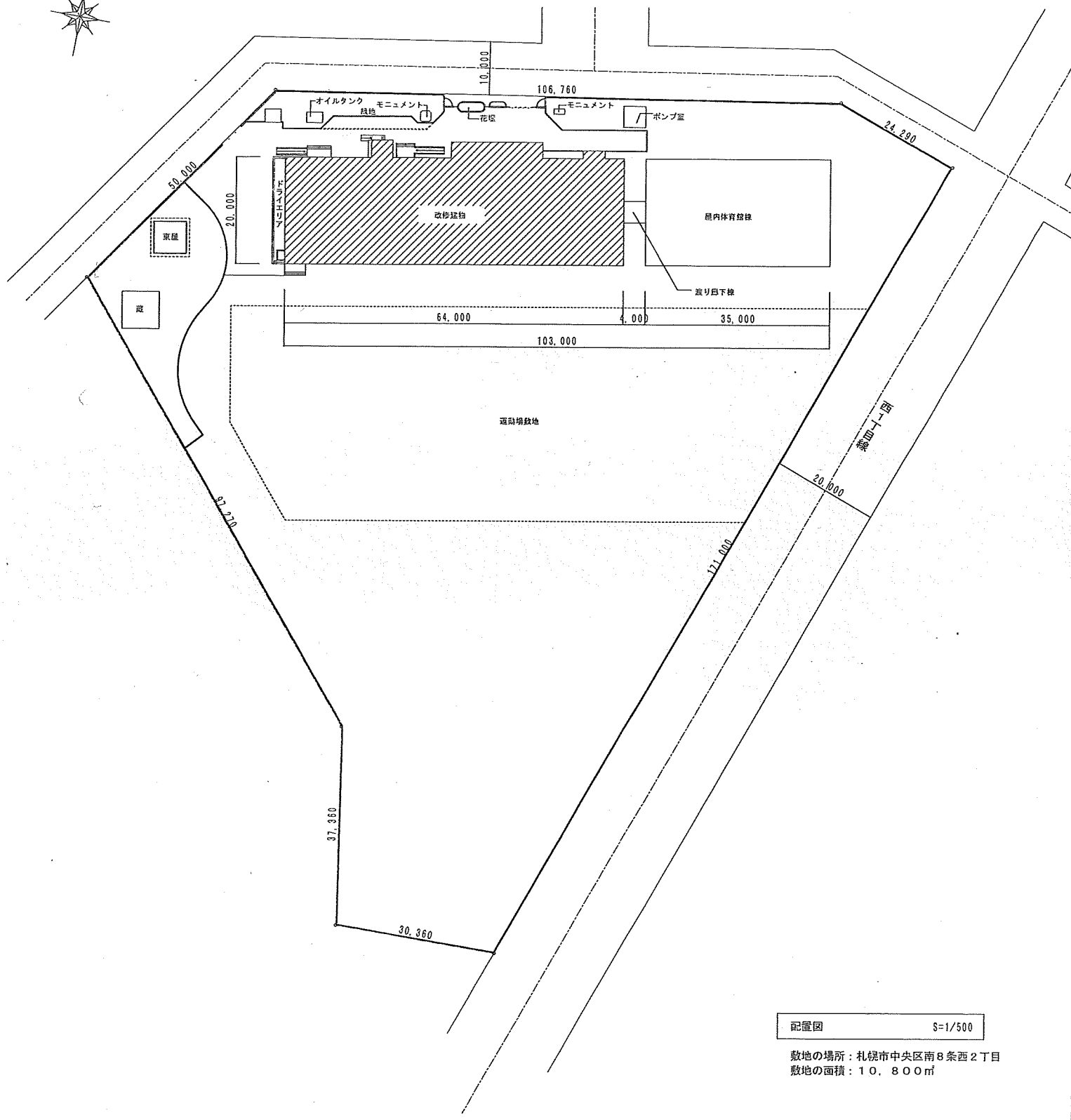
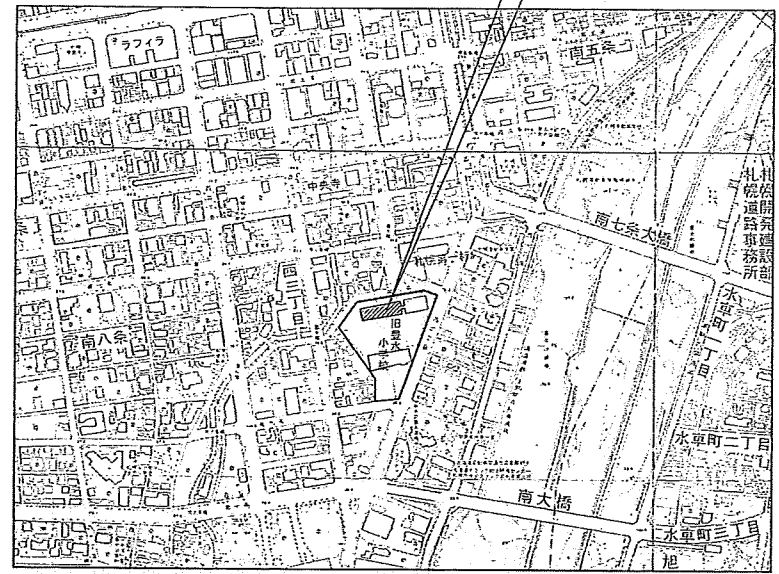
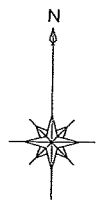
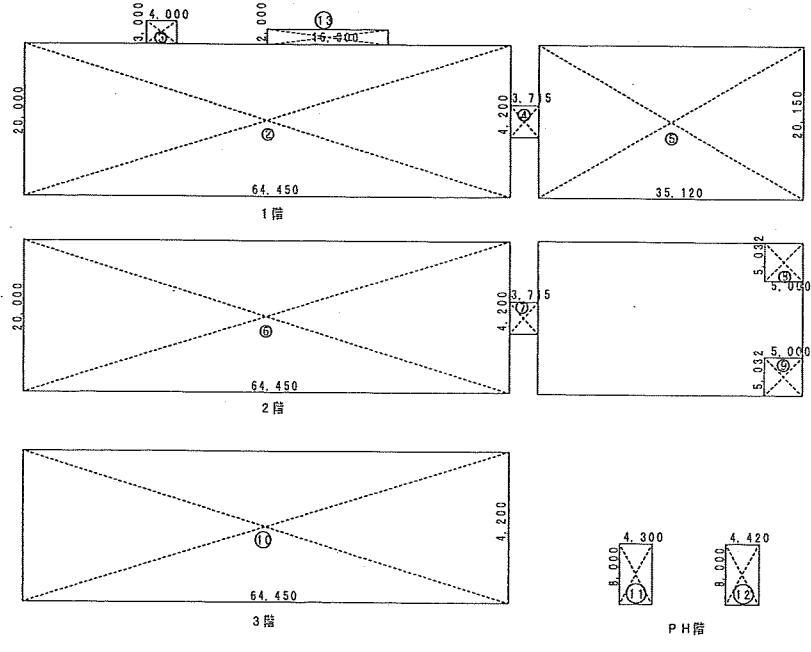
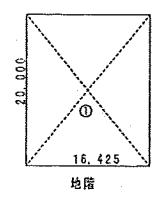


改修場所：札幌市中央区南8条西2丁目5番2号



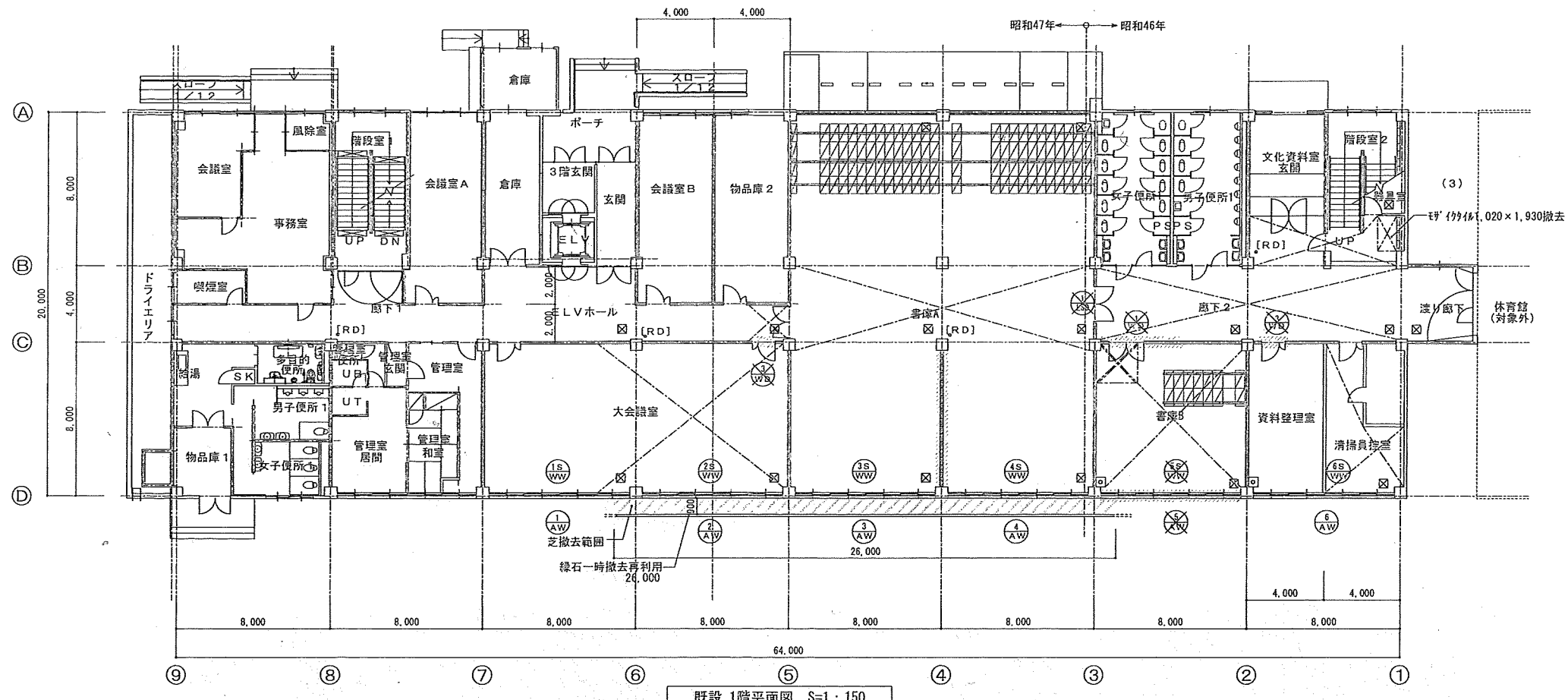
附近見取図 S=1:10,000

| 階 | 記号 | 計 算 式 | M ² | ○工事現場面積 M ² | 床面積 M ² | 工事現場面積 M ² | 建築面積 M ² |
|----|----|-----------------|----------------|------------------------|--------------------|-----------------------|---------------------|
| B | ① | 16.425 × 20.000 | 328.500 | ○ 328.500 | 328.500 | | |
| | ② | 64.450 × 20.000 | 1,289.000 | | | | |
| 1 | ③ | 4.000 × 3.000 | 12.000 | ○ 1,301.000 | | ○ 1,301.000 | |
| | ④ | 3.715 × 4.200 | 15.603 | | | | |
| | ⑤ | 35.120 × 20.150 | 707.668 | 723.271 | 2,024.271 | | 2,024.271 |
| | ⑥ | 64.450 × 20.000 | 1,289.000 | ○ 1,289.000 | | | |
| | ⑦ | 3.715 × 4.200 | 15.603 | | | | |
| 2 | ⑧ | 5.000 × 5.032 | 25.160 | | | | |
| | ⑨ | 5.000 × 5.032 | 25.160 | | | | |
| | ⑩ | 5.000 × 5.032 | 25.160 | 65.923 | 1,354.923 | | |
| 3 | ⑪ | 64.450 × 20.000 | 1,289.000 | ○ 1,289.000 | 1,289.000 | | |
| | ⑫ | 8.000 × 4.300 | 34.400 | | | | |
| PH | ⑬ | 8.000 × 4.420 | 35.360 | | | 69.760 | |
| | ⑭ | 16.000 × 2.000 | 32.000 | | | | 32.000 |
| 合計 | | | | ○ 3,879.000 | 5,066.454 | 1,289.000 | 2,056.271 |
| | | | | 3,879.00 | 5,066.45 | 1,289.00 | 2,056.27 |

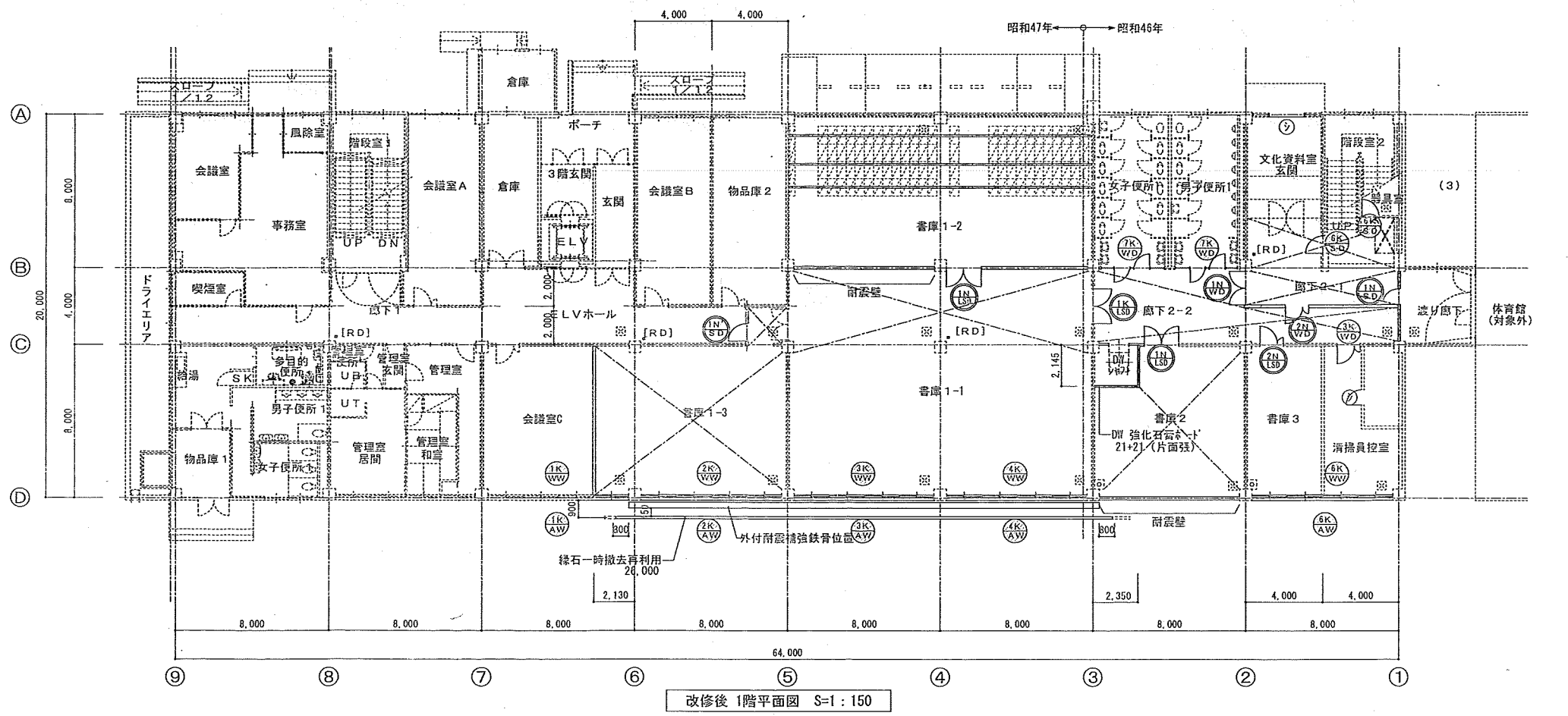


配置図 S=1/500

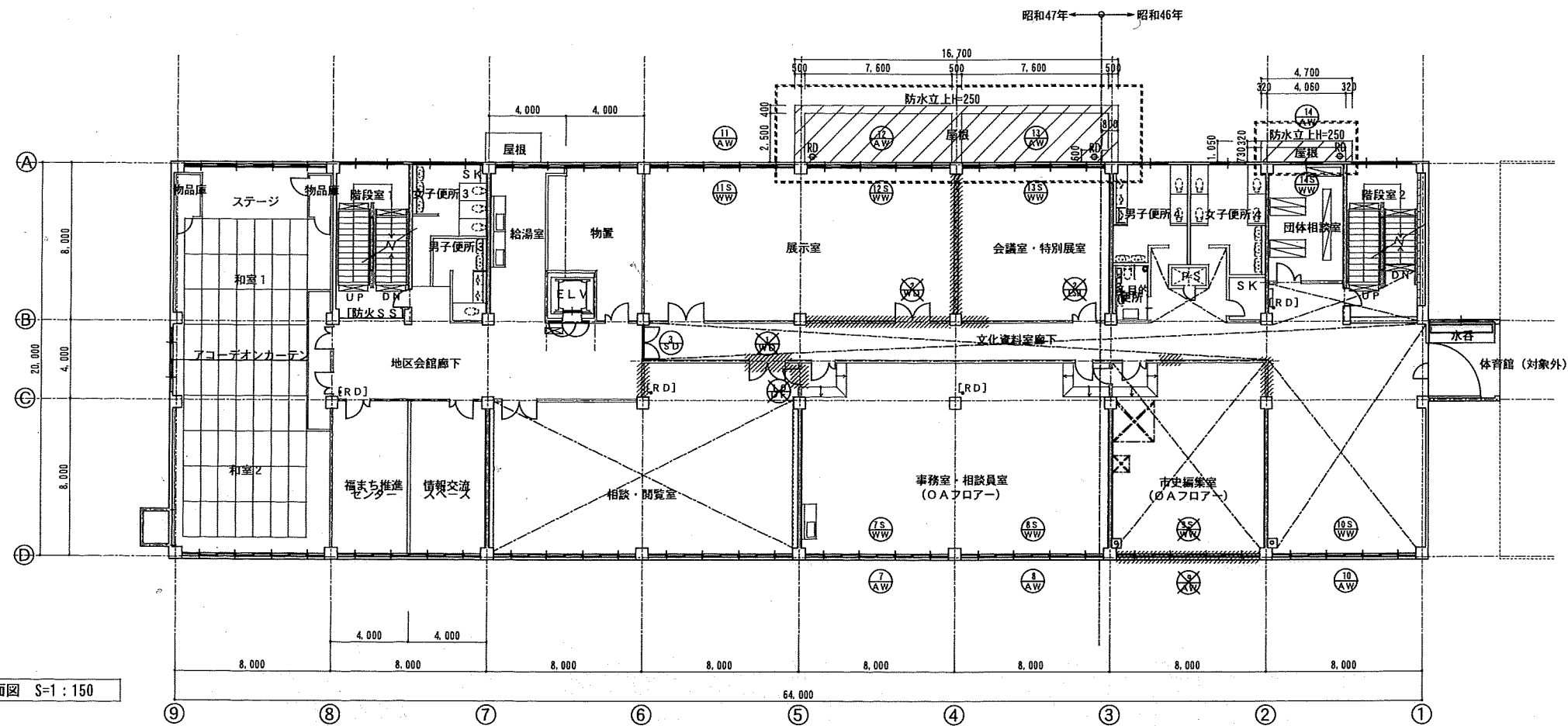
敷地の場所：札幌市中央区南8条西2丁目
敷地の面積：10,800㎡



| 凡例 | |
|----|--------------------|
| | 壁・建具・従物類の撤去、取壊しを示す |
| | 床仕上の撤去を示す |
| | 床の取壊しを示す |
| | 壁下地 RC |
| | 壁下地 CB (150) |
| | 壁下地 LGS |
| | 壁下地 木 |
| | (既設床下点検口) |
| | 部分詳細図記号 |
| | 撤去を示す |
| | 既設建具を示す |
| | 撤去建具を示す |
| | 緑石撤去範囲 |



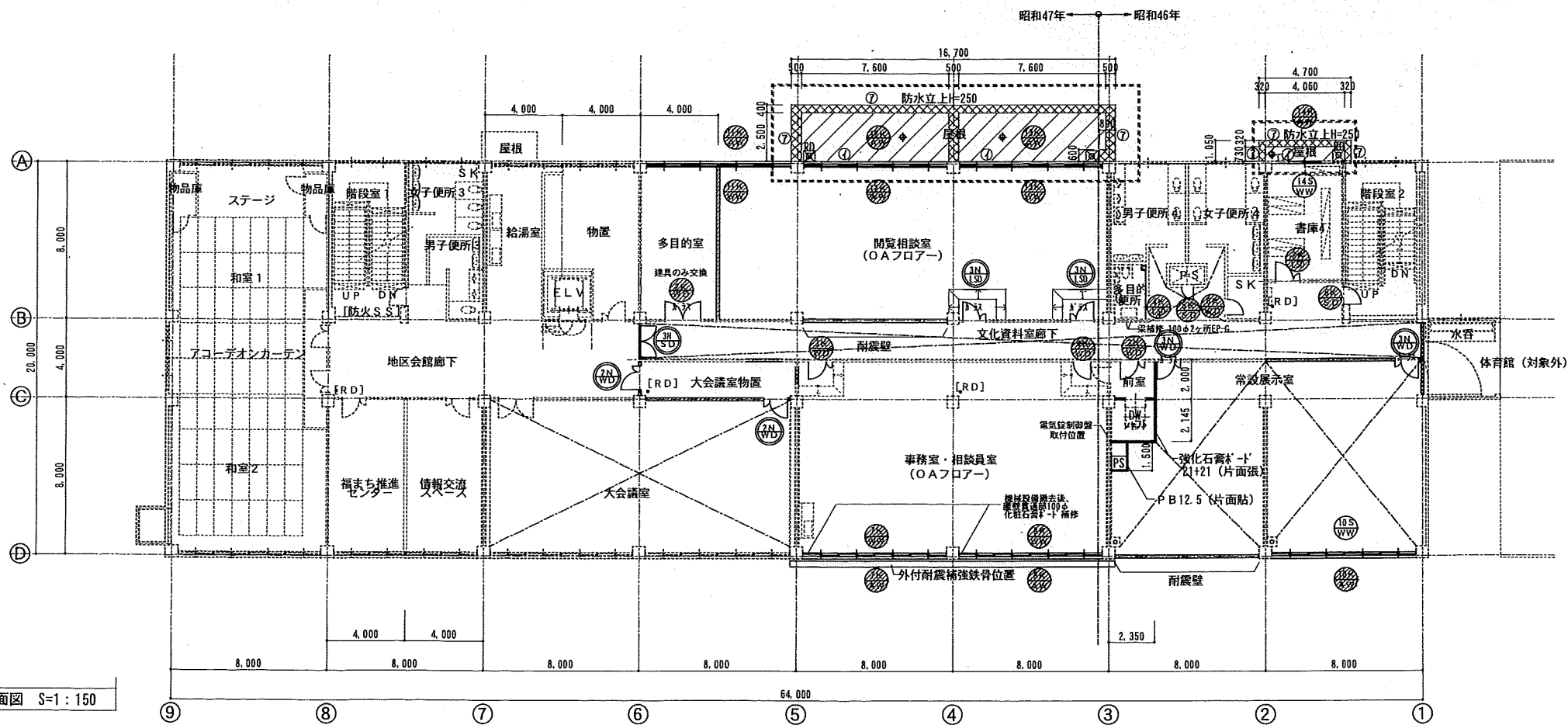
| 凡例 | |
|----|--|
| | 床仕上の新設を示す |
| | 床(下地+仕上)の新設を示す |
| | 既設壁 |
| | CB150d + モルタル |
| | 軽量鉄骨耐火切壁 W1 LGS+GB-F (15+15) (両面貼) 耐火1時間 |
| | 軽量鉄骨間仕切壁 W2 LGS+GB-R12.5 (両面貼) |
| | 耐震壁 |
| | 部分詳細図記号 |
| | 既設建具を示す |
| | 改修後建具を示す |
| | 新設建具を示す |
| | 建具引当・錠交換・新設のみの建具を示す 2ヶ所 |



既設 2階平面図 S=1:150

| 凡例 | |
|----|--------------------|
| | 壁・建具・従物類の撤去、取壊しを示す |
| | 床仕上の撤去を示す |
| | 床の取壊しを示す |
| | 壁下地 RC |
| | 壁下地 CB (150) |
| | 壁下地 LGS |
| | 壁下地 木 |
| | (既設床下点検口) |
| | 部分詳細図記号 |
| | 撤去を示す |
| | 既設建具を示す |
| | 撤去建具を示す |
| | 軽石撤去範囲 |

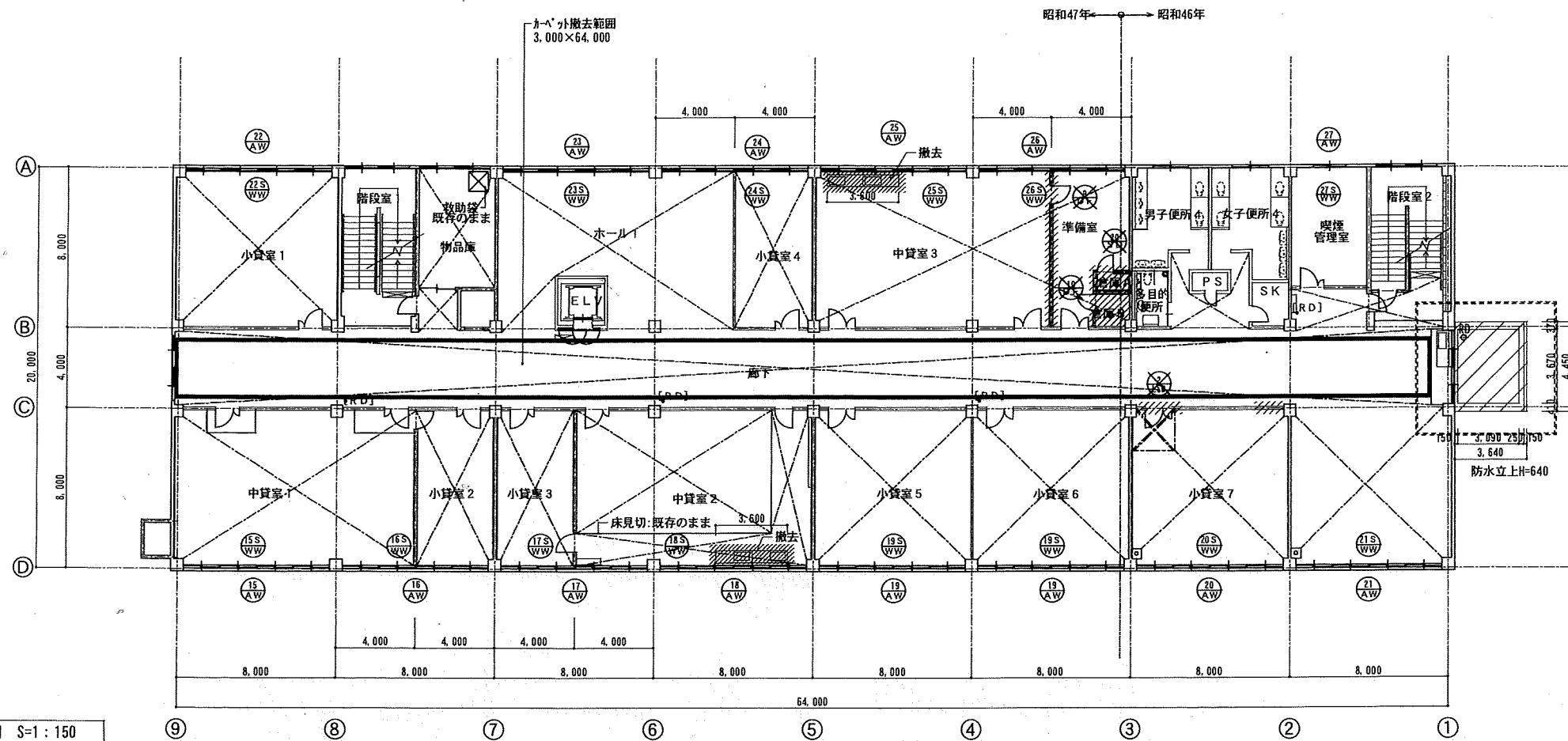
| 凡例 | |
|----|--|
| | 屋上、庇、防水改修部分 既存シート防水撤去 (バラベツト笠木、水切、立上り共) |
| | ドレン (既設ドレン洗浄) 3ヶ所 |



改修後 2階平面図 S=1:150

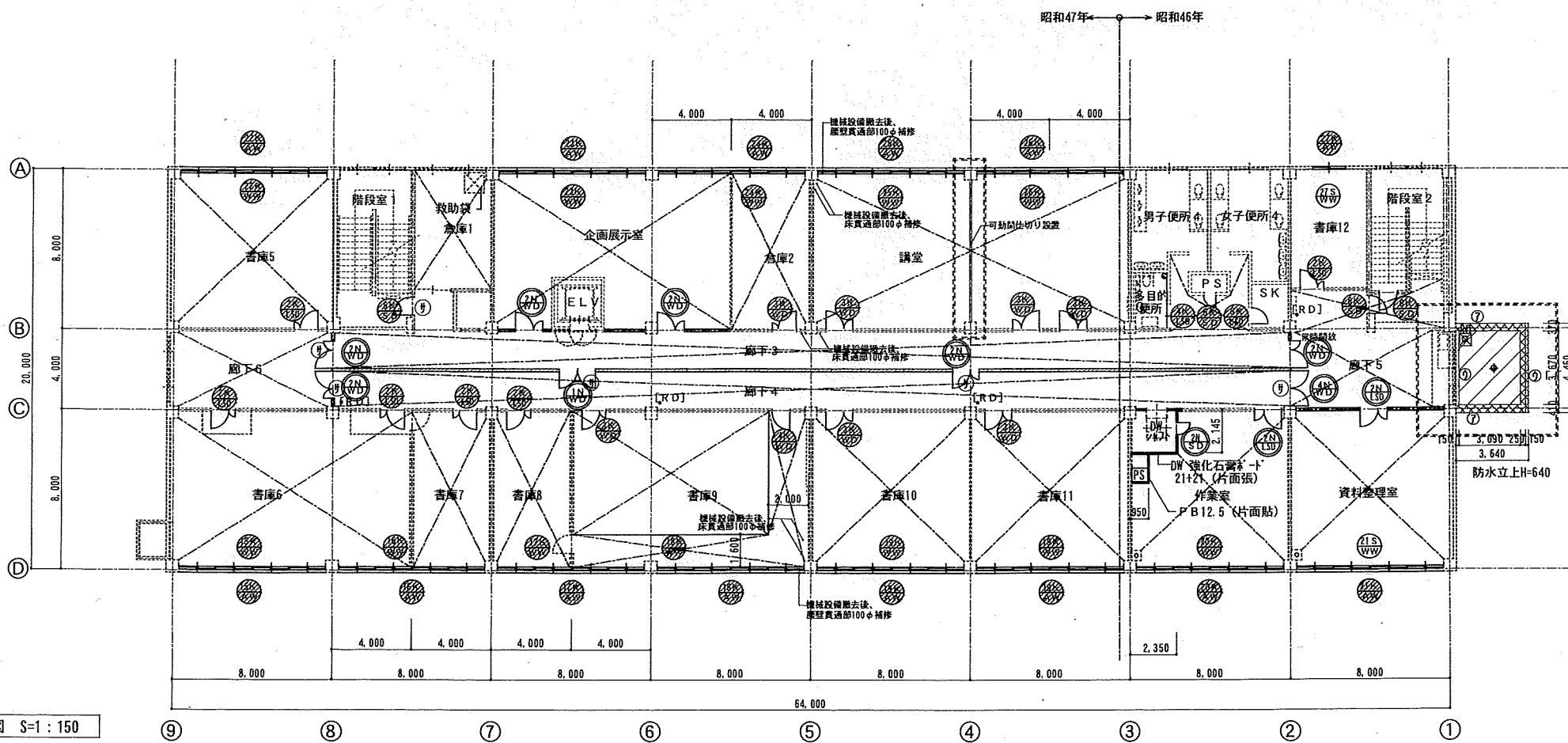
| 凡例 | |
|----|--|
| | 床仕上の新設を示す |
| | 床 (下地+仕上) の新設を示す |
| | 既設壁 |
| | CB150d + モルタル |
| | 軽量鉄骨耐火間仕切壁 W1 LGS+GB-F (15+15) (両面貼) 耐火1時間 |
| | 軽量鉄骨間仕切壁 W2 LGS+GB-R12.5 (両面貼) |
| | 既設床下点検口 |
| | 部分詳細図記号 |
| | 既設建具を示す |
| | 改修後建具を示す |
| | 新設建具を示す |
| | 建具列ガ-錠交換・新設のみの建具を示す |

| 凡例 | |
|----|--|
| | 屋上、庇、防水改修部分 平面部: 改質777防水 砂付4-Fing仕上げ (D-1) |
| | バラベツト笠木、柱型、腰水切、機械基礎改修部分 立上り、天端: 改質777防水 砂付4-Fing仕上げ (D-1) |
| | 改修工事用二重ドレン (ステンレス材質) 共) 3ヶ所 |
| | ステンレス製脱気筒 3ヶ所 |



| 凡例 | |
|----|--------------------|
| | 壁・建具・従物類の撤去、取壊しを示す |
| | 床仕上の撤去を示す |
| | 床の取壊しを示す |
| | 壁下地 RC |
| | 壁下地 CB (150) |
| | 壁下地 LGS |
| | 壁下地 木 |
| | (既設床下点検口) |
| | 部分詳細図記号 |
| | 撤去を示す |
| | 既設建具を示す |
| | 撤去建具を示す |
| | 煙石撤去範囲 |

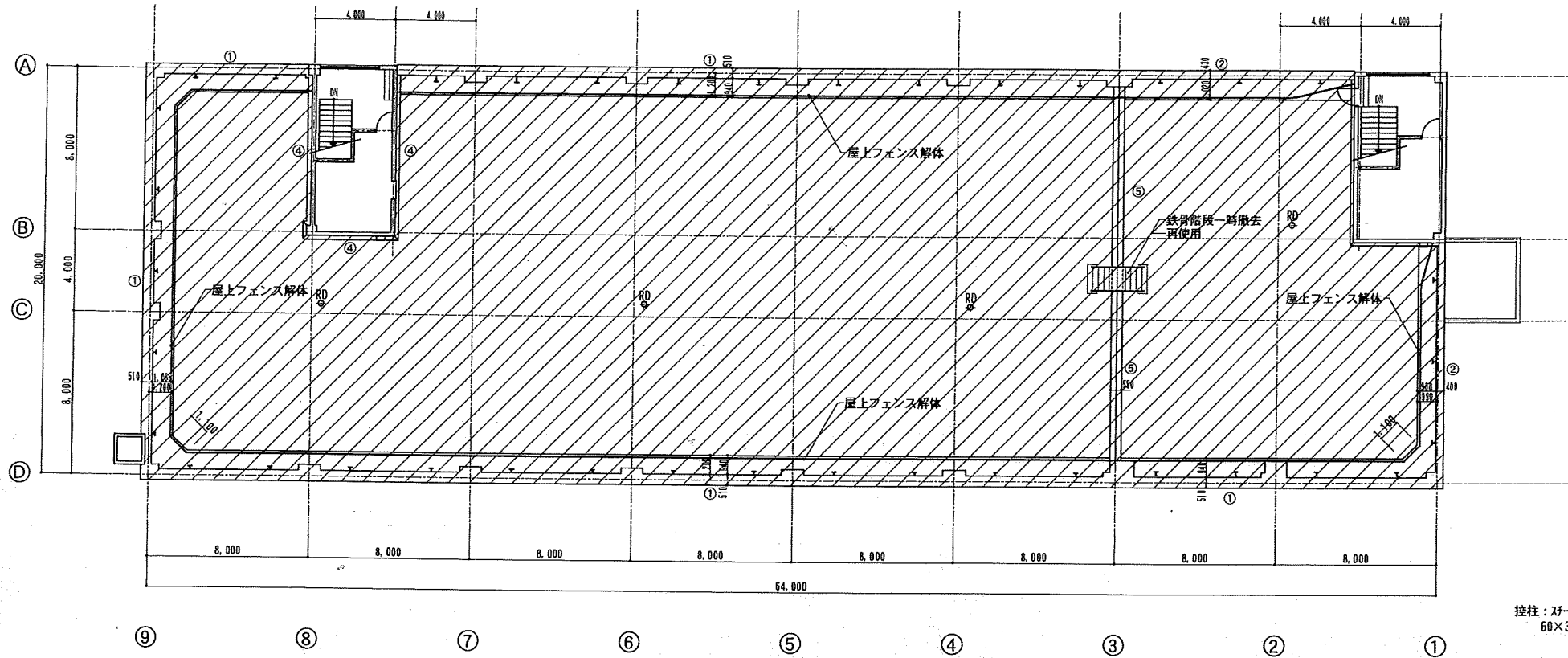
| 凡例 | |
|----|--|
| | 屋上、庇、防水改修部分 既存シート防水撤去 (パラペット笠木、水切、立上り共) |
| | ドレン (既設ドレン洗浄) 1ヵ所 |



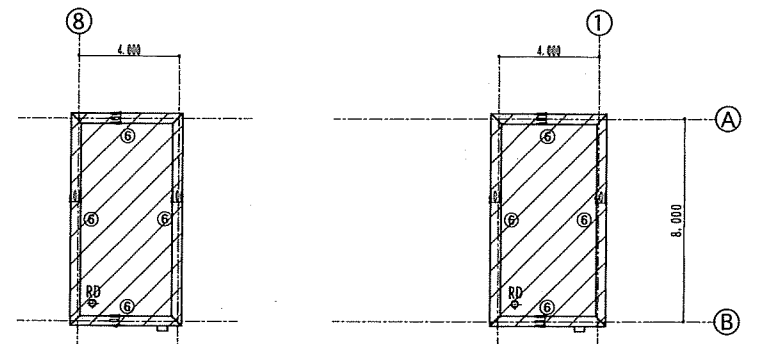
| 凡例 | |
|----|--|
| | 床仕上の新設を示す |
| | 床 (下地+仕上) の新設を示す |
| | 既設壁 |
| | CB150d + モルタル |
| | 軽量鉄骨防火間仕切壁 W1 LGS+GB-F (15+15) (両面貼) 耐火1時間 |
| | 軽量鉄骨間仕切壁 W2 LGS+GB-R12.5 (両面貼) |
| | 既設床下点検口 |
| | 部分詳細図記号 |
| | 既設建具を示す |
| | 改修後建具を示す |
| | 新設建具を示す |
| | 建具シグマ錠交換・新設のみの建具を示す |

| 凡例 | |
|----|---|
| | 屋上、庇、防水改修部分 平面部: 改質珪藻土防水 砂付ルフィング仕上げ (0-1) |
| | パラペット笠木、柱型、懸水切、機械基礎改修部分 立上り、天端: 改質珪藻土防水 砂付ルフィング仕上げ (0-1) |
| | 改修工事用二重ドレン (スリット・リキヤ) 共 1ヶ所 |
| | ステンレス製脱気筒 1ヵ所 |

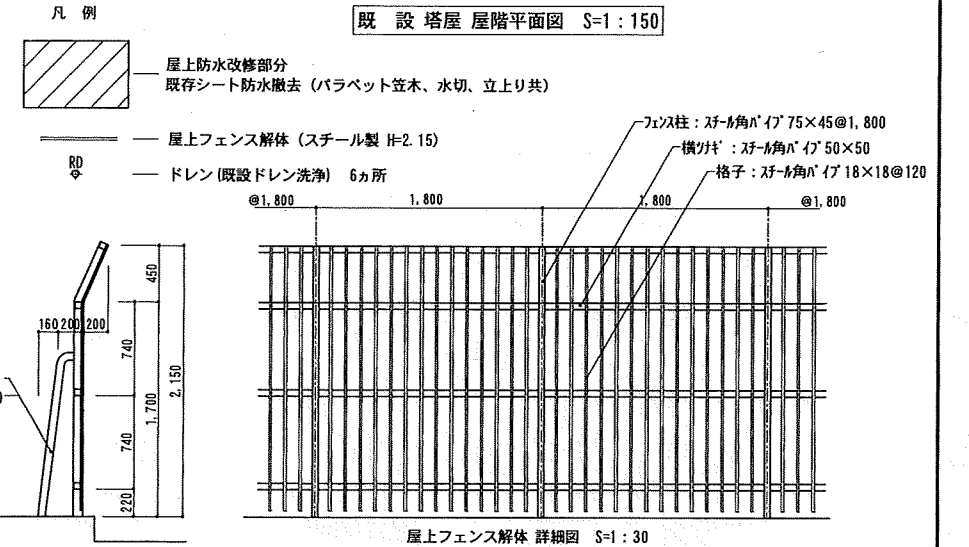
既設 屋階平面図 S=1:150



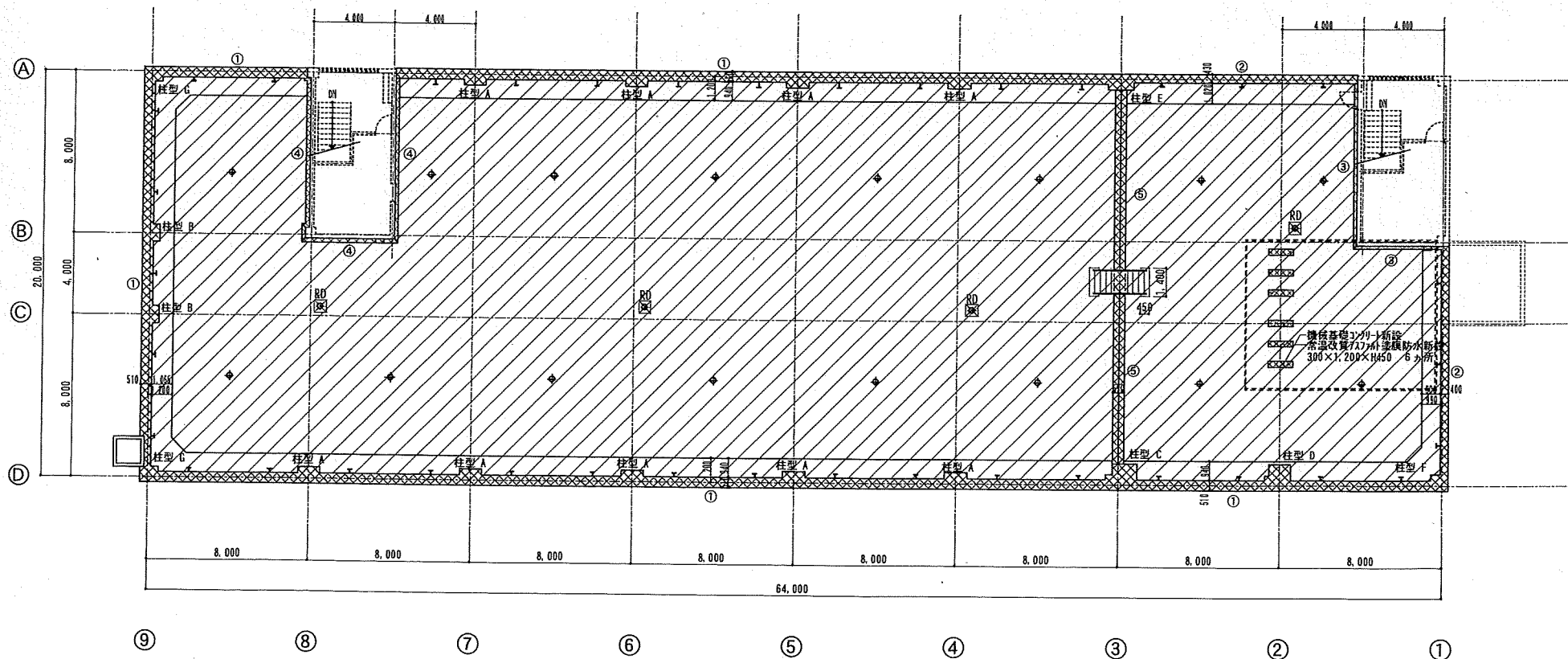
既設 屋階平面図 S=1:150



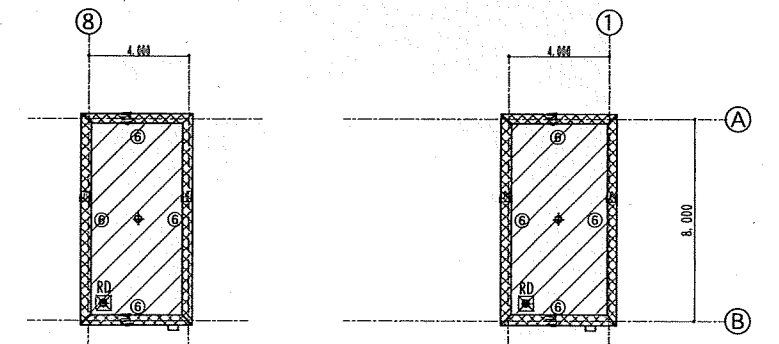
既設 塔屋 屋階平面図 S=1:150



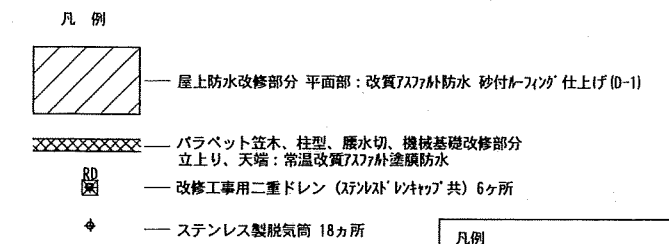
改修後 屋階平面図 S=1:150



改修後 屋階平面図 S=1:150



改修後 塔屋 屋階平面図 S=1:150



| 凡例 | |
|----|----------|
| 実線 | 改修部分を示す。 |
| 点線 | 未改修部分を示す |

備考

一級建築士事務所 株式会社 白樺設計
 北海道知事登録(石)第286号
 一級建築士 第125702号 廣澤明芳

設計年月日 設計 製図 担当

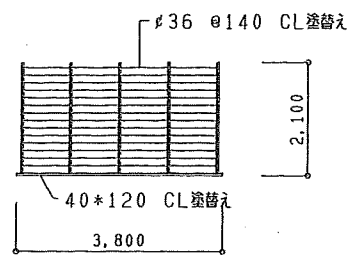
工事名 旧豊水小学校複合施設改修工事

図面名 屋階平面図(既設・改修後)

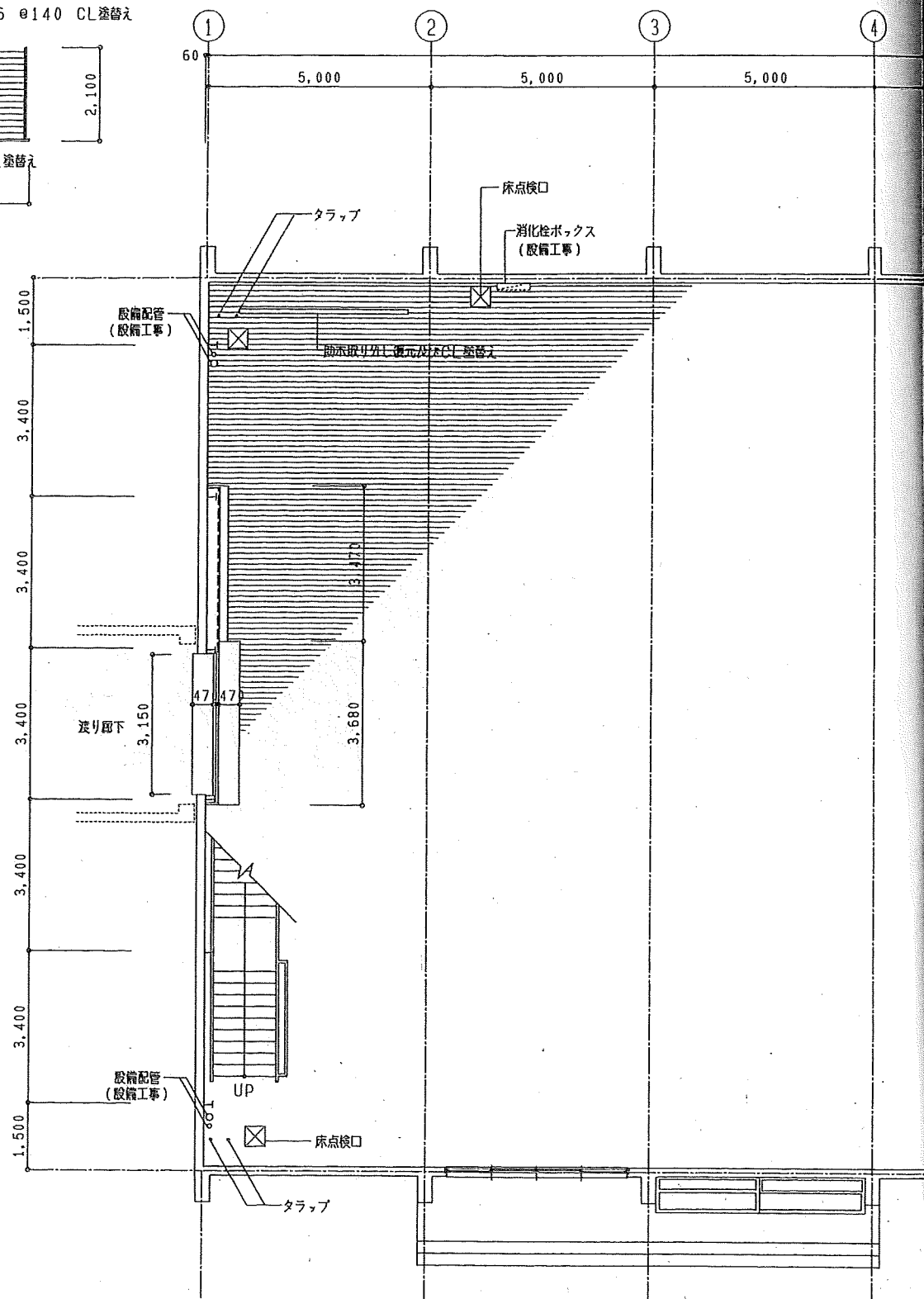
A-1 S=1:
A-3 S=1:

図面番号

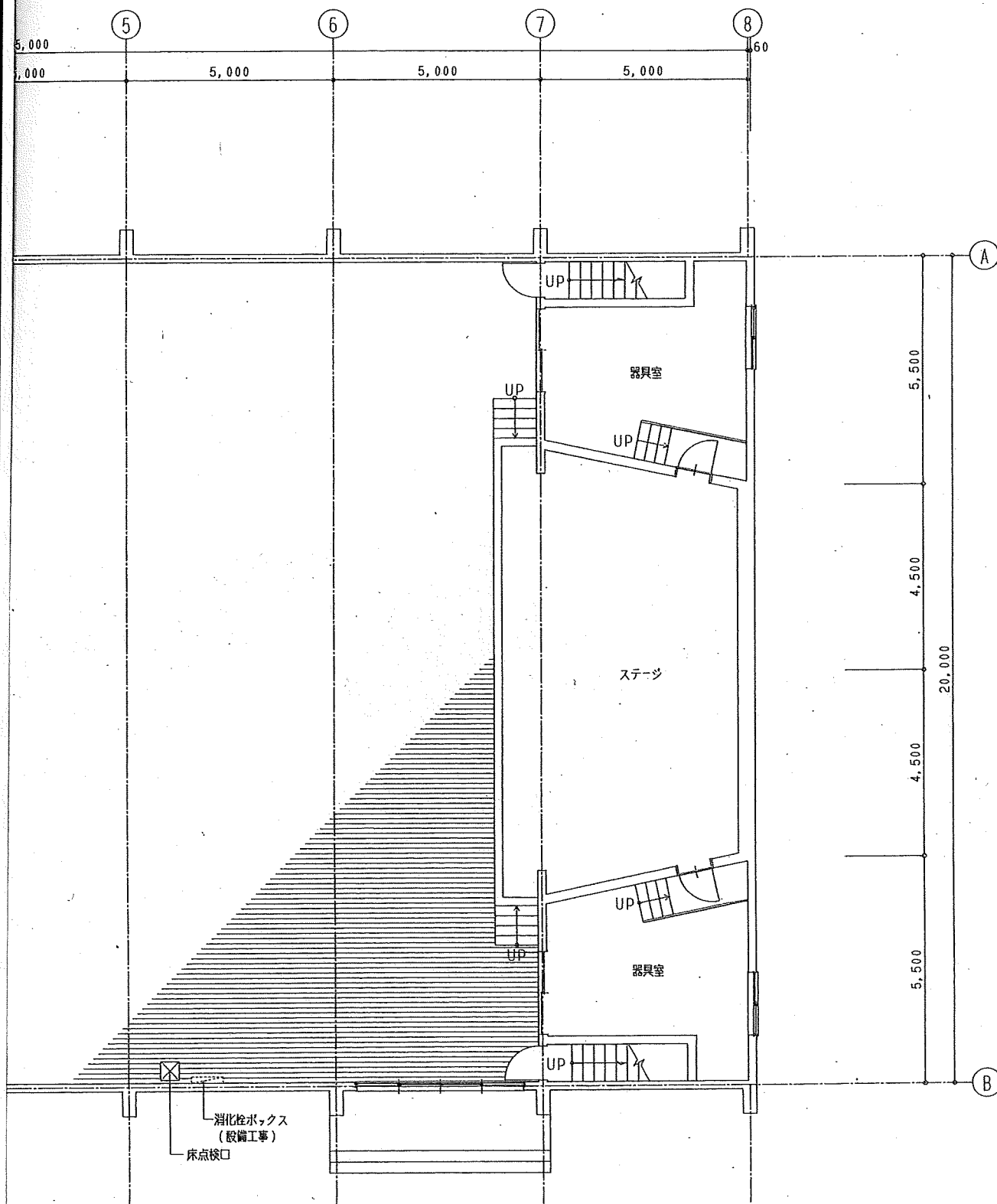
A-15
第1回設計変更後



肋木姿図



現況平面 S=1:100



設計平面 S=1:100

特記

株式会社 稲葉巧司 建築設計事務所
登録番号(石)第1362号 一級建築士 125786号 稲葉 巧司

| | | | | |
|-------|--------------|-------|---------|------|
| 工 事 名 | 豊水小学校屋運床改修工事 | | 設計番号 | |
| 調 査 | | 図 面 名 | 現況平面図 | |
| 設 計 | | 縮 尺 | S=1:100 | 図面番号 |
| 製 図 | | | | — 6 |