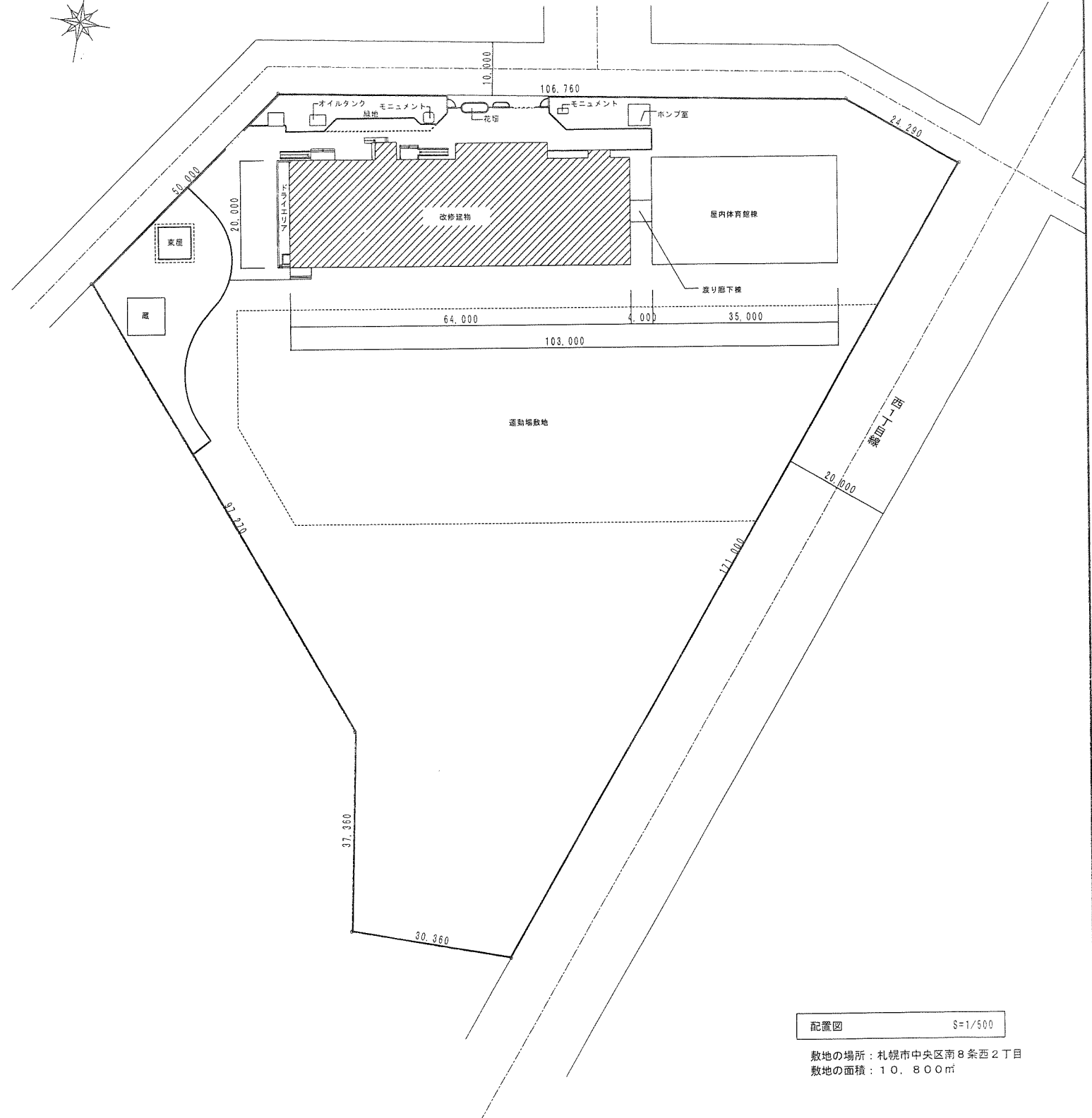
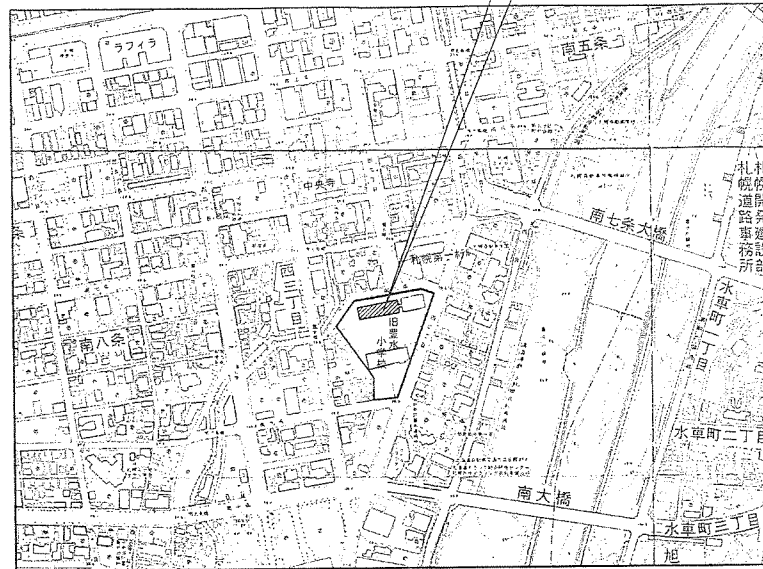
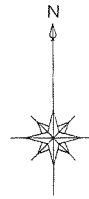
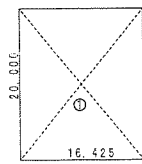


改修場所：札幌市中央区南8条西2丁目5番2号

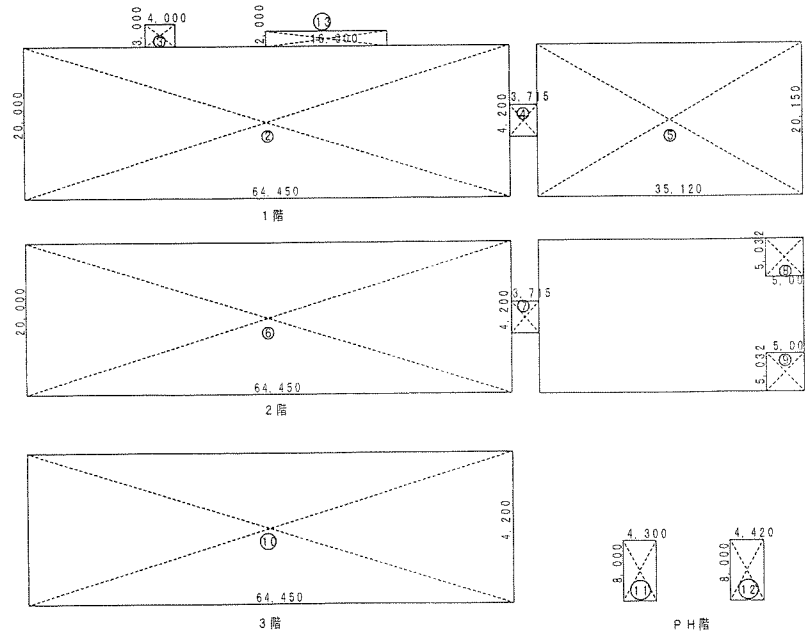


附近見取図 S=1:10,000

階	記号	床面積		工事範囲床面積 M ²	床面積 M ²	工事範囲建築面積 M ²	建築面積 M ²
		計	算 式				
B	①	16.425 × 20.000	328.500	○ 328.500	328.500		
	②	64.450 × 20.000	1,289.000				
	③	4.000 × 3.000	12.000	○ 1,301.000		○ 1,301.000	
	④	3.715 × 4.200	15.603				
	⑤	35.120 × 20.150	707.668	723.271	2,024.271		2,024.271
1	⑥	64.450 × 20.000	1,289.000	○ 1,289.000			
	⑦	3.715 × 4.200	15.603				
	⑧	5.000 × 5.032	25.160				
2	⑨	5.000 × 5.032	25.160	65.923	1,354.923		
	⑩	64.450 × 20.000	1,289.000	○ 1,289.000	1,289.000		
3	⑪	8.000 × 4.300	34.400				
	⑫	8.000 × 4.420	35.360		69.760		
PH	⑬	16.000 × 2.000	32.000				32.000
	⑭						
合計				○ 3,879.000	5,066.454	1,289.000	2,056.271
				3,879.00	5,066.45	1,289.00	2,056.27



地階



配置図 S=1/500

敷地の場所：札幌市中央区南8条西2丁目
敷地の面積：10,800m²

備考

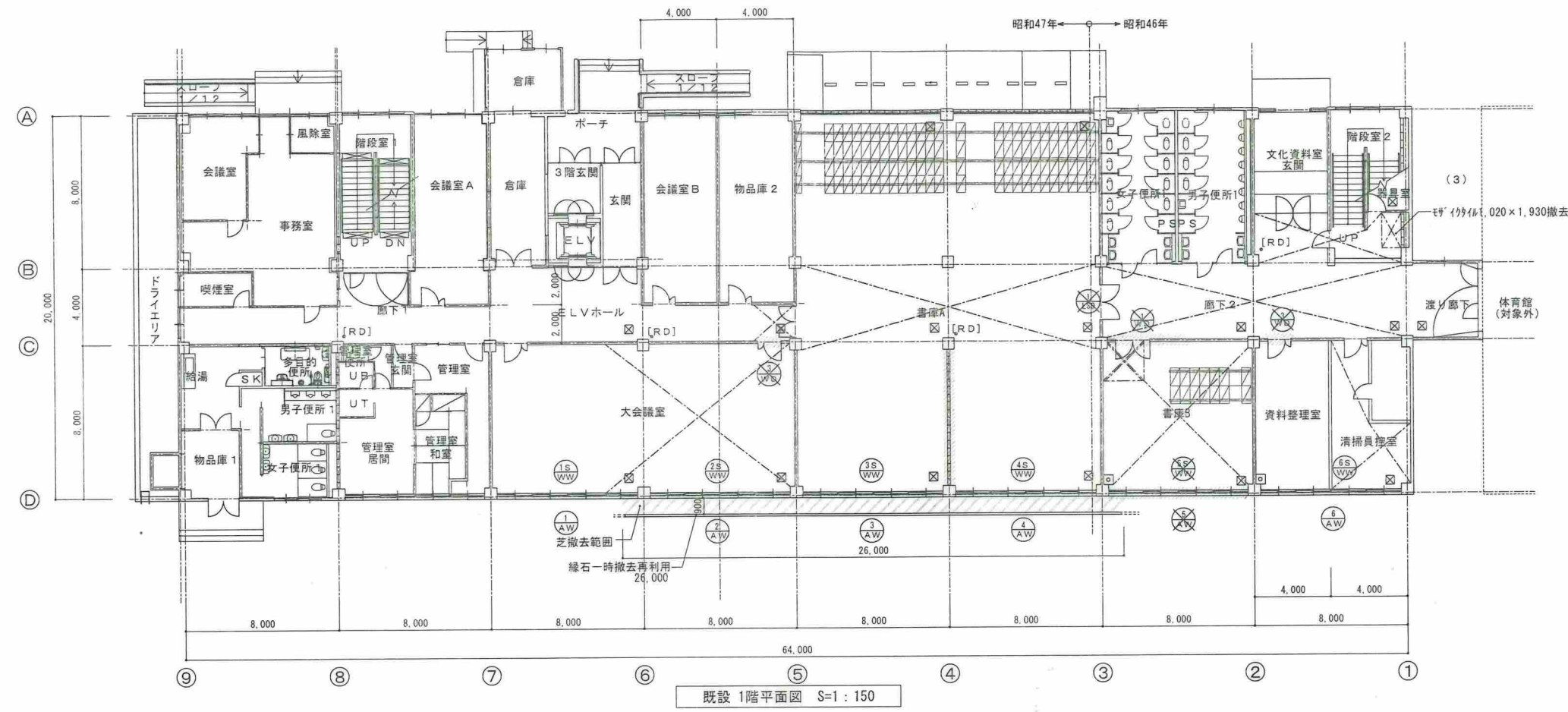
一級建築士事務所 株式会社 白樺設計
北海道知事登録(石)第306号
一級建築士 第125702号 廣澤明秀

設計年月日 H24. 2.
設計 製図 担当

工事名 旧豊水小学校複合施設改修工事
図面名 附近見取図・配置図・求積図・面積表

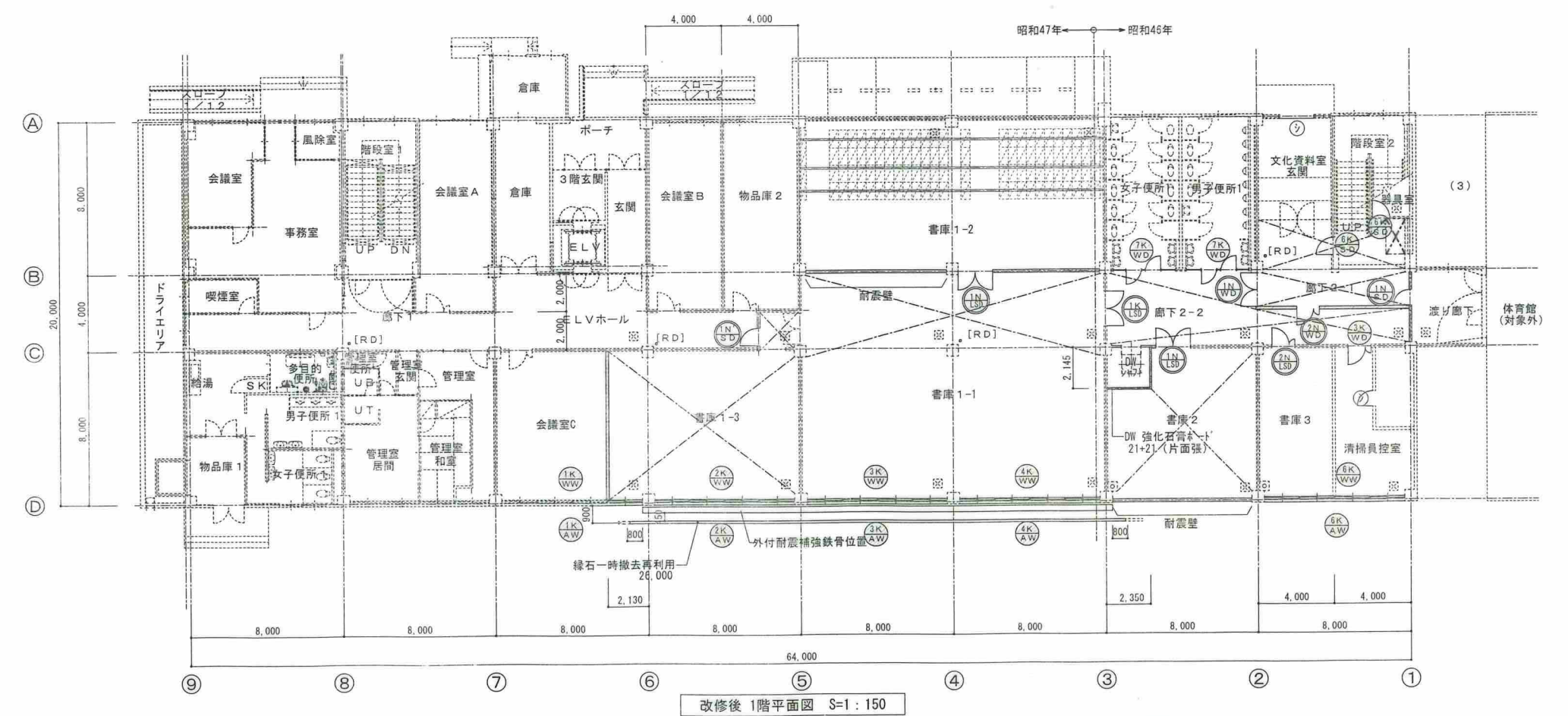
A-1 S=1:500
A-3 S=1:

図面番号 A-07



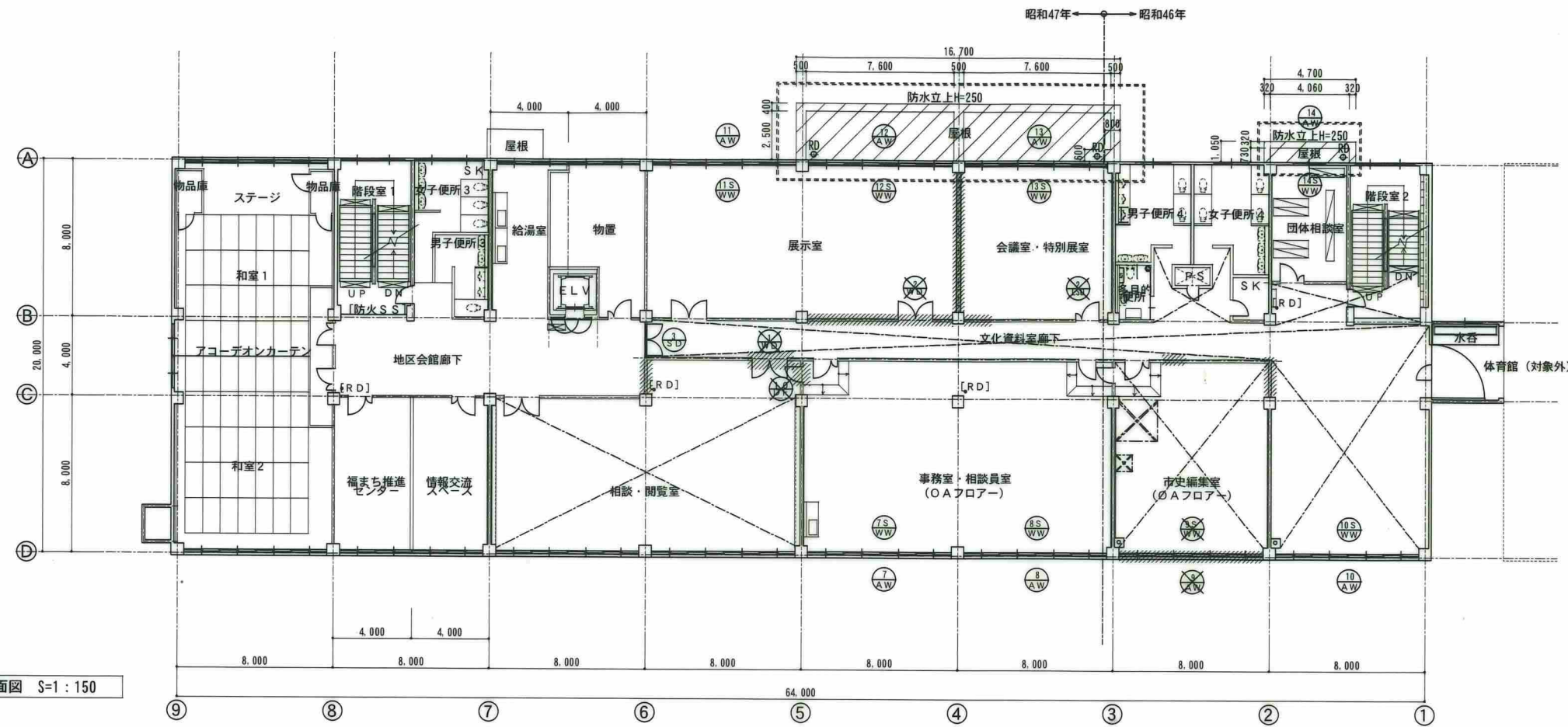
既設1階平面図 S=1:150

凡例	
	壁・建具・従物類の撤去、取壊しを示す
	床仕上の撤去を示す
	床の取壊しを示す
	壁下地 RC
	壁下地 CB (150)
	壁下地 LGS
	壁下地 木
	(既設床下点検口)
	部分詳細図記号
	撤去を示す
	既設建具を示す
	撤去建具を示す
	緑石撤去範囲



改修後1階平面図 S=1:150

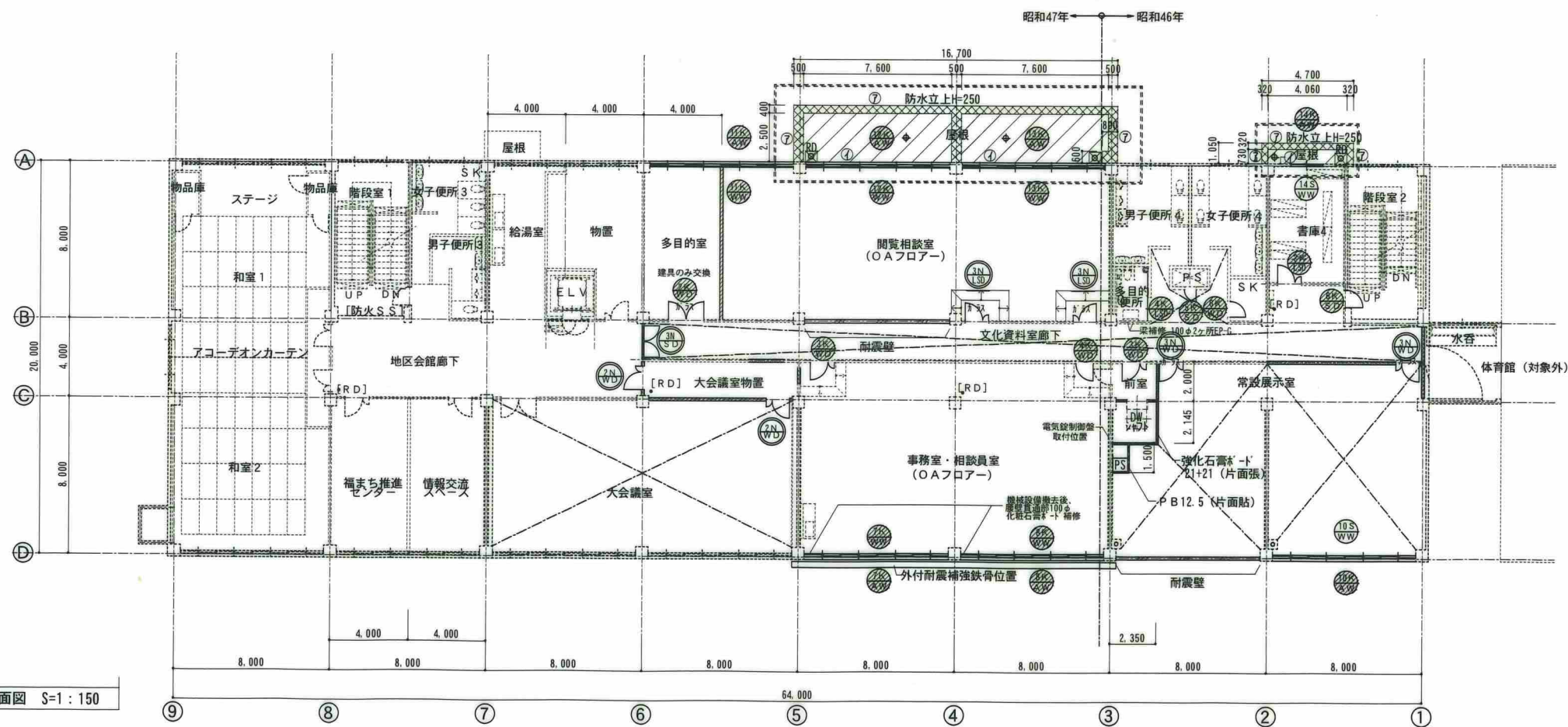
凡例	
	床仕上の新設を示す
	床(下地+仕上)の新設を示す
	既設壁
	CB150d + モルタル
	軽量鉄骨耐火間仕切壁 W1 LGS+GB-F (15+15) (両面貼) 耐火1時間
	軽量鉄骨間仕切壁 W2 LGS+GB-R12.5 (両面貼)
	新設壁
	部分詳細図記号
	既設建具を示す
	改修後建具を示す
	新設建具を示す
	建具引換・錠交換・新設のみの建具を示す 2ヶ所



凡例	
	壁・建具・従物類の撤去、取壊しを示す
	床仕上の撤去を示す
	床の取壊しを示す
	壁下地 RC
	壁下地 CB (150)
	壁下地 LGS
	壁下地 木
	(既設床下点検口)
	部分詳細図記号
	撤去を示す
	既設建具を示す
	撤去建具を示す
	礎石撤去範囲

凡例	
	屋上、底、防水改修部分 既存シート防水撤去 (バラベツト笠木、水切、立上り共)
	ドレン (既設ドレン洗浄) 3ヶ所

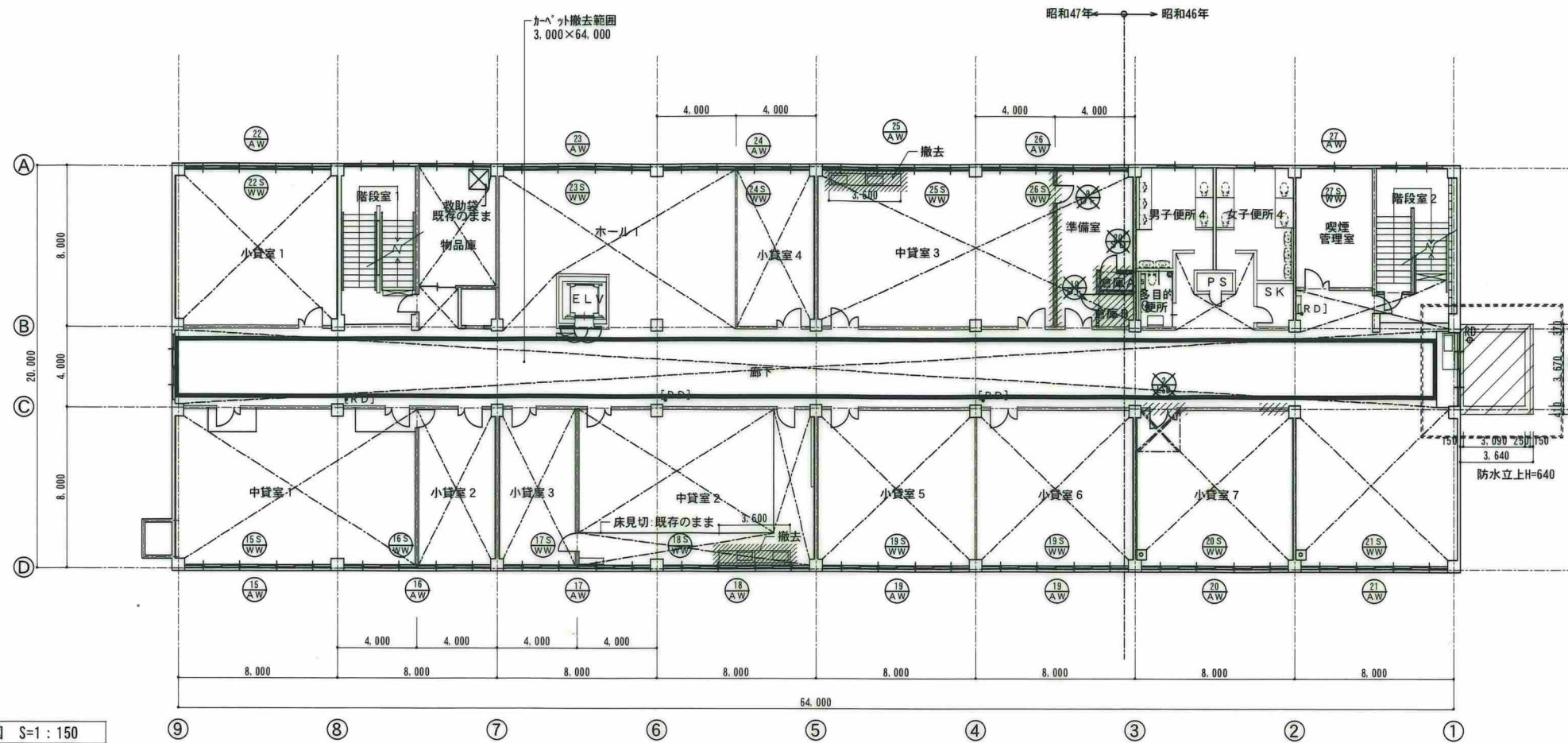
既設 2階平面図 S=1:150



凡例	
	床仕上の新設を示す
	床 (下地+仕上) の新設を示す
	既設壁
	CB150d + モルタル
	経量鉄骨耐火仕切壁 W1 LGS+GB-F (15+15) (両面貼) 耐火1時間
	経量鉄骨仕切壁 W2 LGS+GB-R12.5 (両面貼)
	既設床下点検口
	部分詳細図記号
	既設建具を示す
	改修後建具を示す
	新設建具を示す
	建具リグ・錠交換・新設のみの建具を示す

凡例	
	屋上、底、防水改修部分 平面部: 改質7mm防水 砂付R-フック仕上げ (D-1)
	バラベツト笠木、柱型、腰水切、機械基礎改修部分 立上り、天端: 改質7mm防水 砂付R-フック仕上げ (D-1)
	改修工事用二重ドレン (スリットレキャップ 共) 3ヶ所
	ステンレス製脱気筒 3ヶ所

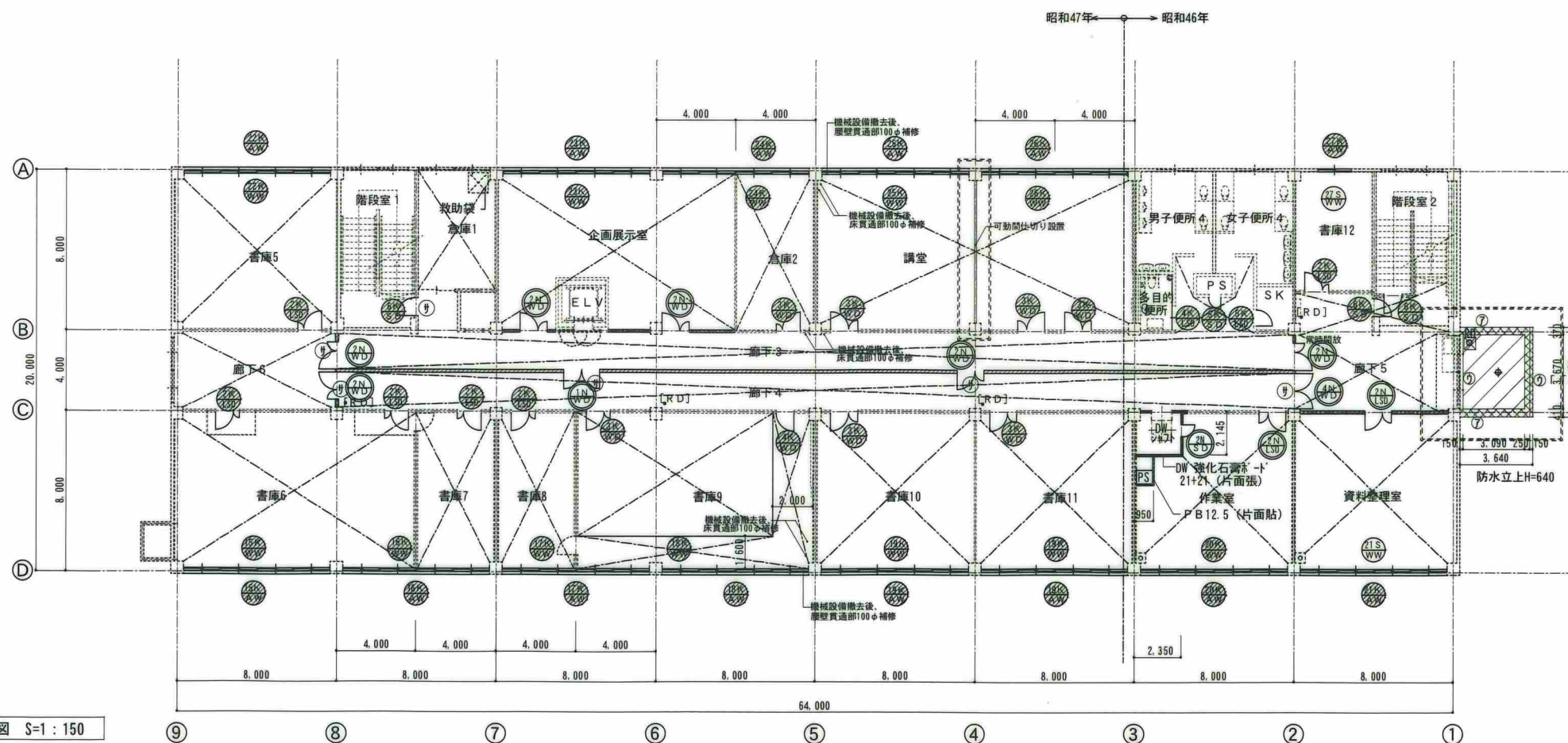
改修後 2階平面図 S=1:150



凡例	
	壁・建具・従物類の撤去、取壊しを示す
	床仕上の撤去を示す
	床の取壊しを示す
	壁下地 RC
	壁下地 CB (150)
	壁下地 LGS
	壁下地 木
	(既設床下点検口)
	部分詳細図記号
	撤去を示す
	既設建具を示す
	撤去建具を示す
	珪石撤去範囲

凡例	
	屋上、底、防水改修部分 既存シート防水撤去 (パラペット笠木、水切、立上り共)
	ドレン (既設ドレン洗浄) 1ヶ所

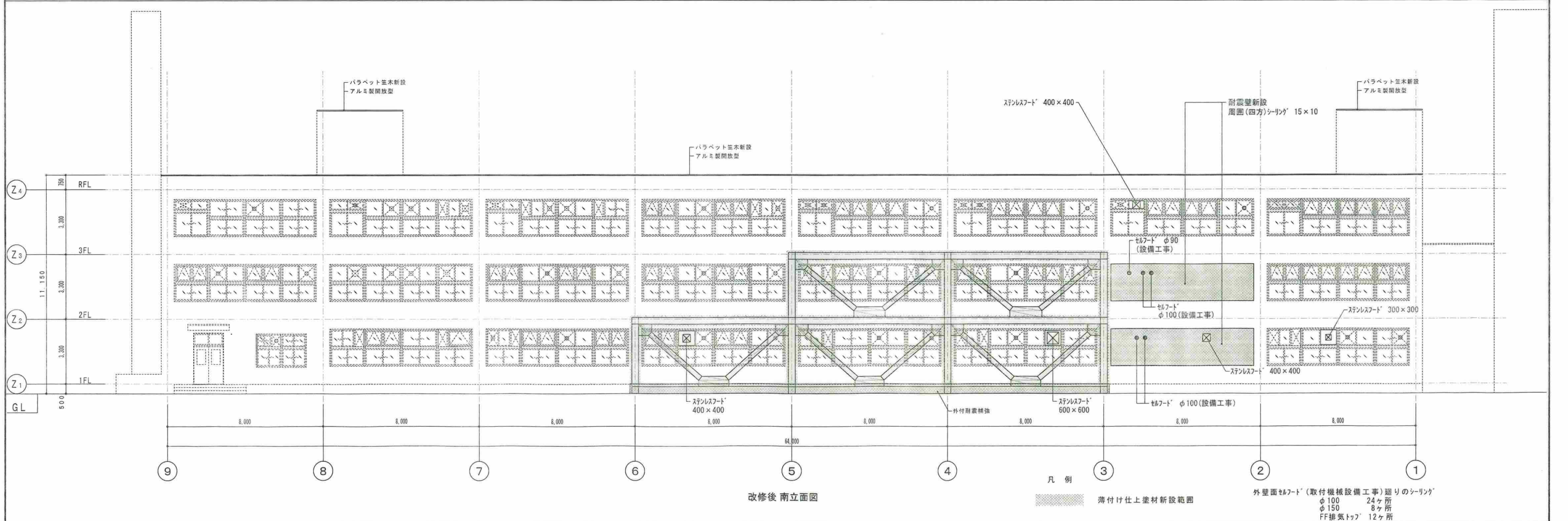
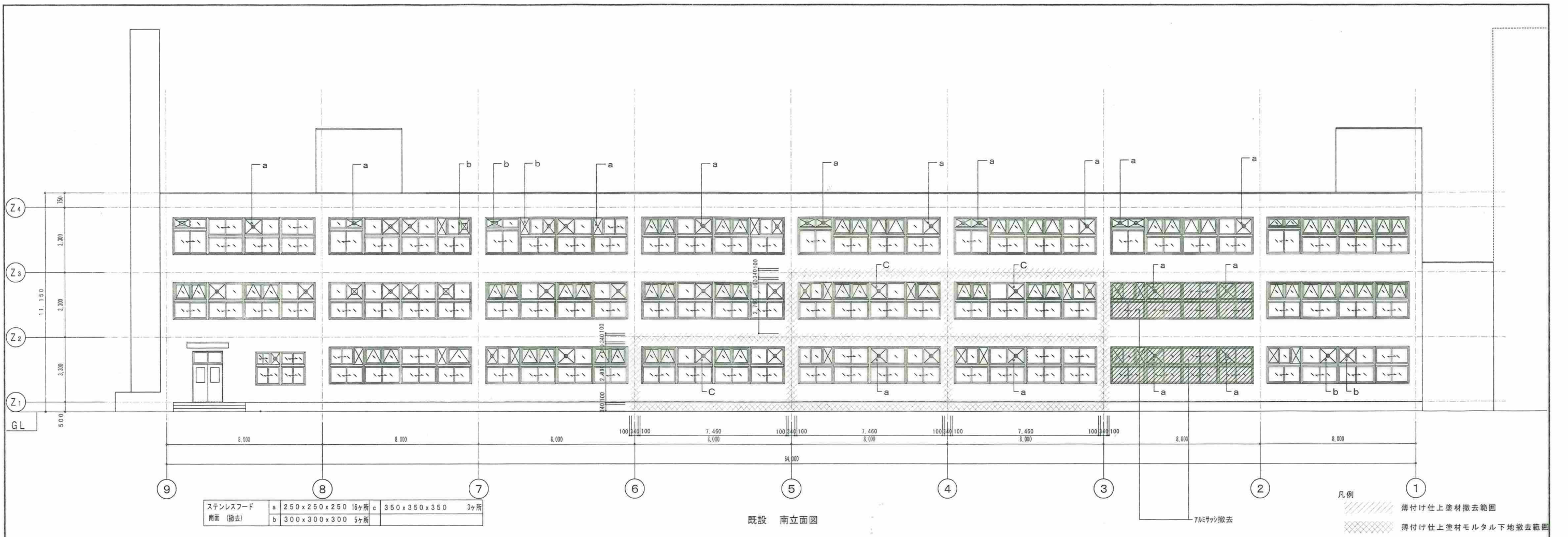
既設 3階平面図 S=1:150

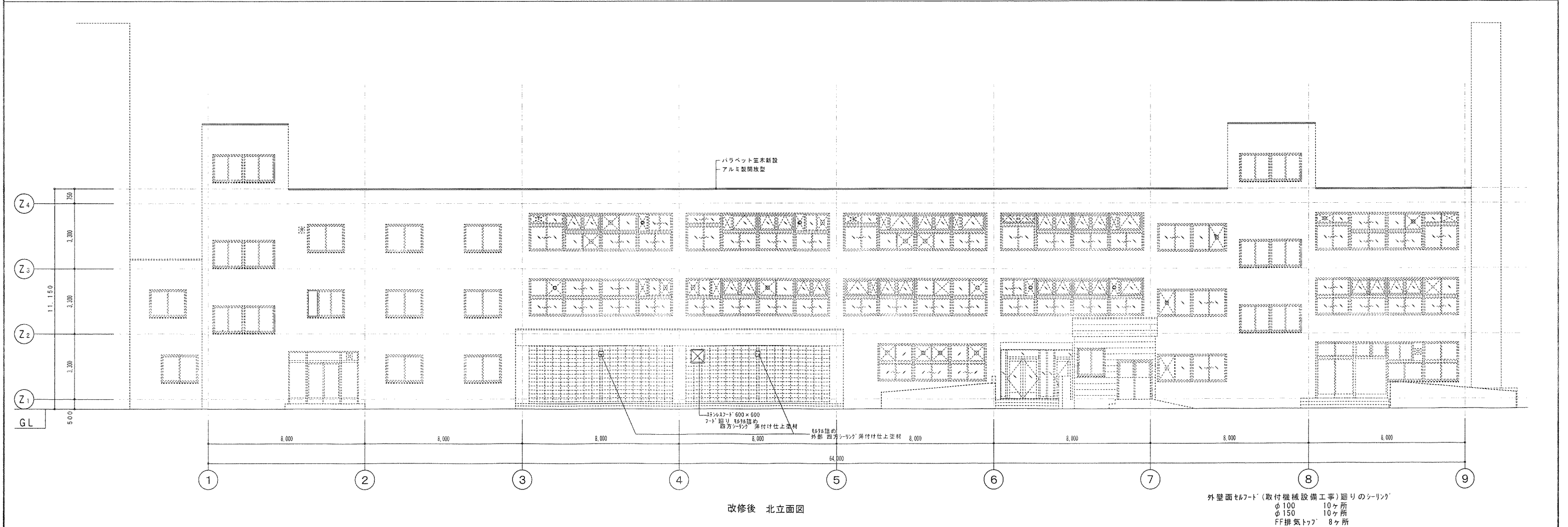
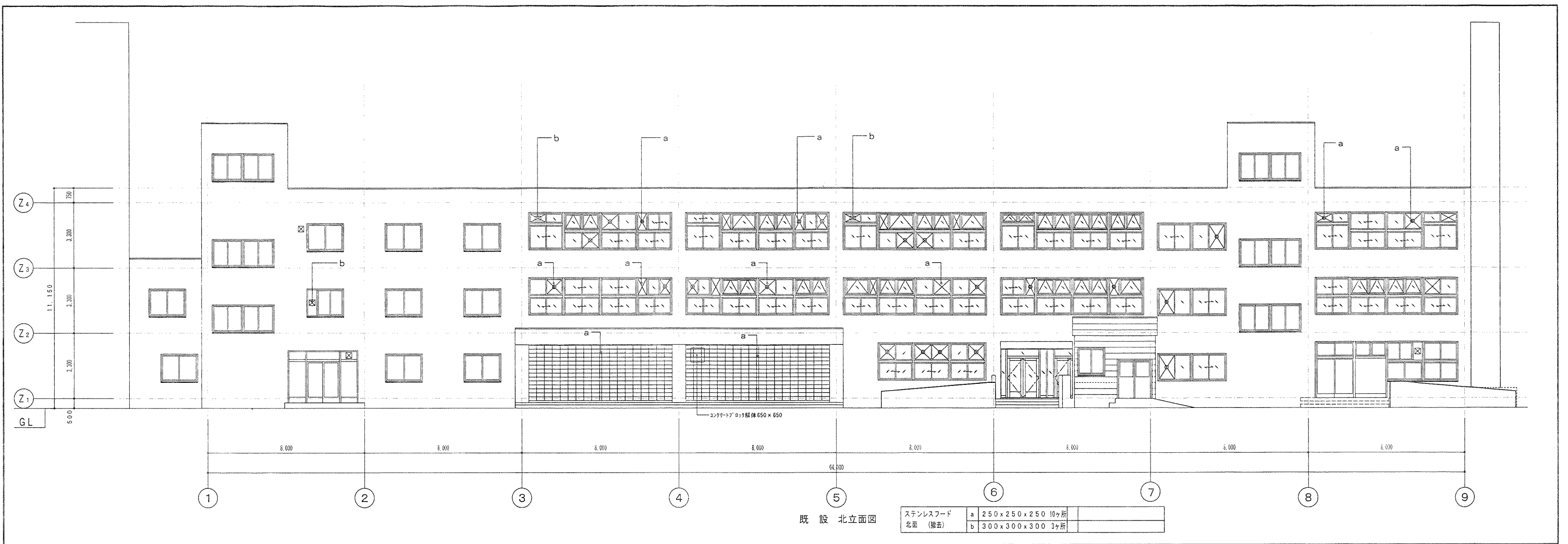


凡例	
	床仕上の新設を示す
	床 (下地+仕上) の新設を示す
	既設壁
	CB150d + モルタル
	軽量鉄骨耐火仕切壁 W1 LGS+GB-F (15+15) (両面貼) 耐火1時間
	軽量鉄骨間仕切壁 W2 LGS+GB-R12.5 (両面貼)
	既設床下点検口
	部分詳細図記号
	既設建具を示す
	改修後建具を示す
	新設建具を示す
	建具リゾグ-錠交換-新設のみの建具を示す

凡例	
	屋上、底、防水改修部分 平面部: 改質アスファルト防水 砂付ルーフing 仕上げ (D-1)
	パラペット笠木、柱型、麗水切、機械基礎改修部分 立上り、天端: 改質アスファルト防水 砂付ルーフing 仕上げ (D-1)
	改修工事用二重ドレン (スリット/レンキャップ 共) 1ヶ所
	ステンレス製脱気筒 1ヶ所

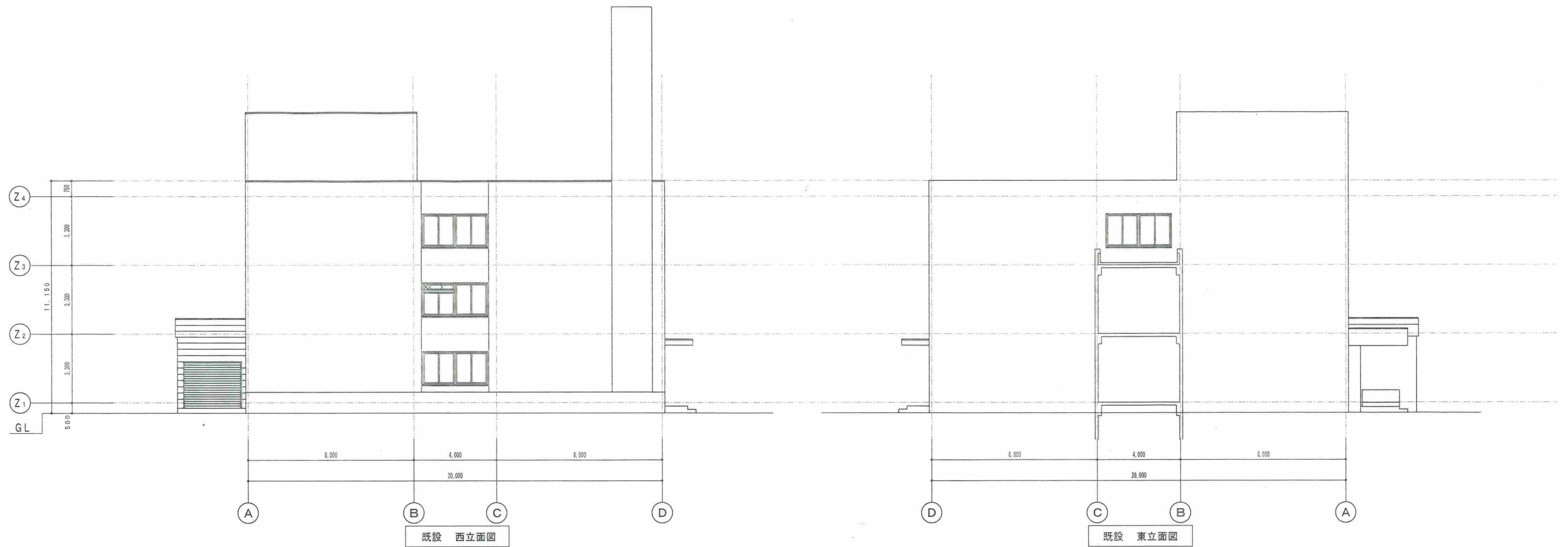
改修後 3階平面図 S=1:150



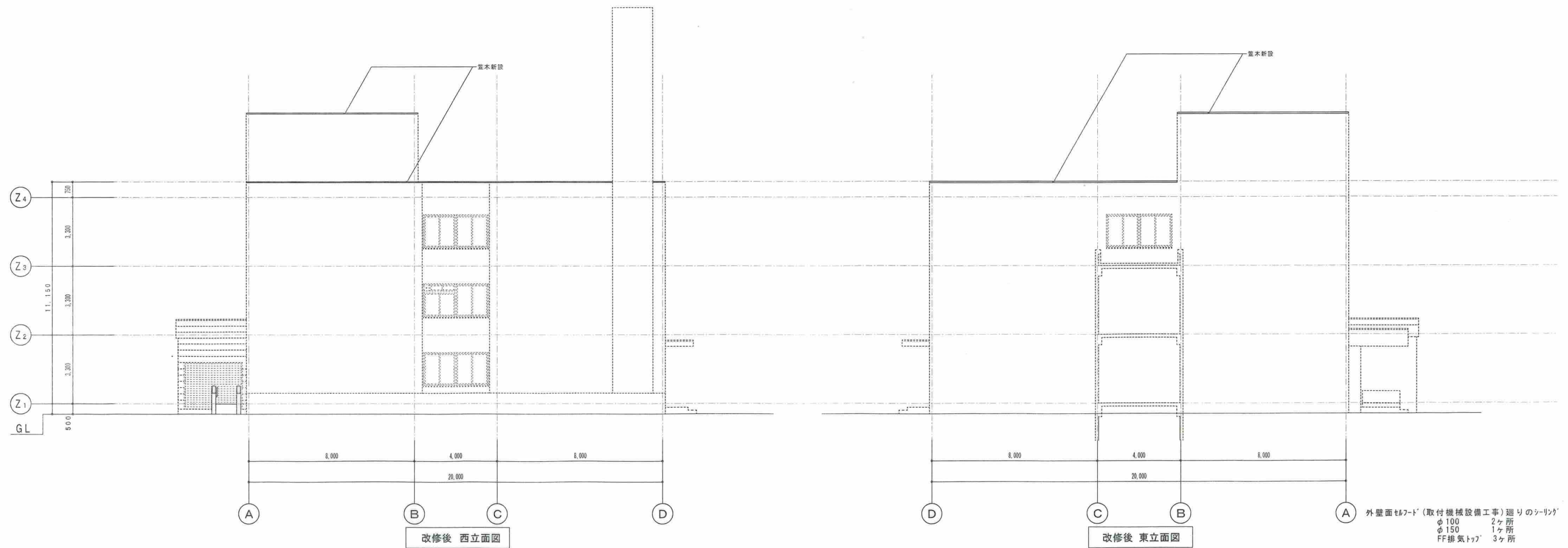


外壁面セード (取付機械設備工事) 廻りのシーリング
 φ100 10ヶ所
 φ150 10ヶ所
 FF排気トップ 8ヶ所

既設



改修後



備考

一級建築士事務所 株式会社 白樺設計
 北海道知事登録(石)第386号
 一級建築士 第125702号 廣澤明芳

設計年月日 H24. 2.
 設計 製図 担当

工事名 旧豊水小学校複合施設改修工事
 図面名 立面図-3 (既設・改修後)

A-1 S=1: 100
 A-3 S=1: 200

図面番号 A-18