

# 南区

**概要** 南区は、札幌市の約60%を占める一番広い区。札幌の奥座敷定山溪温泉のほか、多くの景勝地に四季を通じてたくさんの方が訪れています。また、芸術の森や石山緑地などがあり、文化・芸術の発信地としても注目を集めています。

**■人口と世帯数**  
2024年2月1日現在  
133,606人、62,529世帯

## 南区の主な庁舎など

- ① 南区役所…………… F-3 87分
- ② 南区民センター…………… F-3 86分
- ③ 南保健センター…………… F-3 87分
- ④ 定山溪出張所…………… A-6 86分
- ⑤ 南区土木センター…………… F-1 87分
- ⑥ 南消防署…………… F-2 88分
- ⑦ 藤野地区センター…………… D-4 87分
- ⑧ もいわ地区センター…………… E-3 87分
- ⑨ すみかわ地区センター…………… F-1 87分
- ⑩ 定山溪まちづくりセンター…………… A-6 88分
- ⑪ 真駒内まちづくりセンター…………… F-3 88分
- ⑫ 石山まちづくりセンター…………… E-4 88分
- ⑬ 簾舞まちづくりセンター…………… C-4 88分
- ⑭ 藤野まちづくりセンター…………… D-4 88分
- ⑮ 藻岩まちづくりセンター…………… E-3 88分
- ⑯ 藻岩下まちづくりセンター…………… E-1 88分
- ⑰ 澄川まちづくりセンター…………… F-1 88分
- ⑱ 芸術の森地区まちづくりセンター…………… E-5 88分

## 環境・健康・福祉ほか

- あ 南区社会福祉協議会…………… F-3 89分
- い 南老人福祉センター…………… E-4 89分
- う 駒岡清掃工場・破砕工場…………… F-4 92分
- え 北海道盲導犬協会…………… F-1 90分
- お 保養センター駒岡…………… F-4 90分
- か 豊成支援学校…………… F-1 91分
- き 南区保育・子育て支援センター「ちあふるみみなみ」…………… F-3 90分
- く もいわ幼稚園…………… E-3 90分
- け 札幌市立大学芸術の森キャンパス…………… E-5 91分
- こ 中央清掃事務所…………… E-1 92分
- さ 豊平・南清掃事務所…………… F-4 92分
- し 南区第1地域包括支援センター…………… F-1 89分
- す 南区第2地域包括支援センター…………… E-3 89分
- せ 南区第3地域包括支援センター…………… F-3 89分
- そ 南区介護予防センター石山・芸術の森…………… E-5 90分
- た 南区介護予防センター澄川…………… F-1 90分
- ち 南区介護予防センター定山溪…………… A-6 90分
- つ 南区介護予防センターもいわ…………… E-1 90分
- て 南区介護予防センターまこまない…………… F-2 90分

**災害時の避難場所**



13、14ページにも避難場所一覧が掲載されています。

**南区役所ホームページ**



**文化・レジャー・スポーツ・公園**

- A 芸術の森…………… E-5・6 92分
- B 澄川図書館…………… F-1 92分
- C アイヌ文化交流センター「サッポロピリカコタン」…………… B-6 92分
- D 定山溪自然の村…………… A-6 93分
- E 青少年山の家…………… F-6 93分
- F 豊平川さげ科学館…………… E-2 93分
- G 北方自然教育園…………… D-4 93分
- H 滝野すずらん丘陵公園…………… F-6 93分
- ／滝野スノーワールド…………… F-6 94分
- I 石山緑地…………… E-4 93分
- ／テニスコート…………… E-4 94分
- J 真駒内公園…………… E-2・3 93分
- K 藻岩公園…………… E-3 93分
- ／野球場・テニスコート…………… E-3 94分
- L 南区体育館…………… E-2 93分
- M 常盤公園／野球場・テニスコート…………… E・F-5 94分
- N 真駒内公園屋内競技場…………… E-2 94分
- （セキスイハイムアイスアリーナ）…………… E-2 94分
- ／屋内スケート場…………… E-2 94分
- O 藻岩山スキー場…………… E-1 94分
- P Fu's snow area…………… C-5 94分
- Q 国際スキー場…………… A-6 94分
- R 藻岩山観光自動車道…………… E-1 93分
- S 札幌市交通資料館…………… F-2 93分



## 豊平峡

ダムを中心に形成された景観美を楽しめます



湖と緑が織りなす雄大な自然を楽しめる観光スポットです。景勝地を巡る電気バスを運行しており、食事や日帰り入浴とパックで楽しめるプランもあります。  
【所在地】南区定山溪840

【電気バス運行日時】5月上旬～11月上旬8時45分～16時。  
変更となる場合があるため、詳しくはお問い合わせください。  
【詳細】☎598-3452（豊平峡電気自動車）【HP】www.houheikyoku.jp

## 札幌軟石

平成30年11月1日に北海道遺産に選定

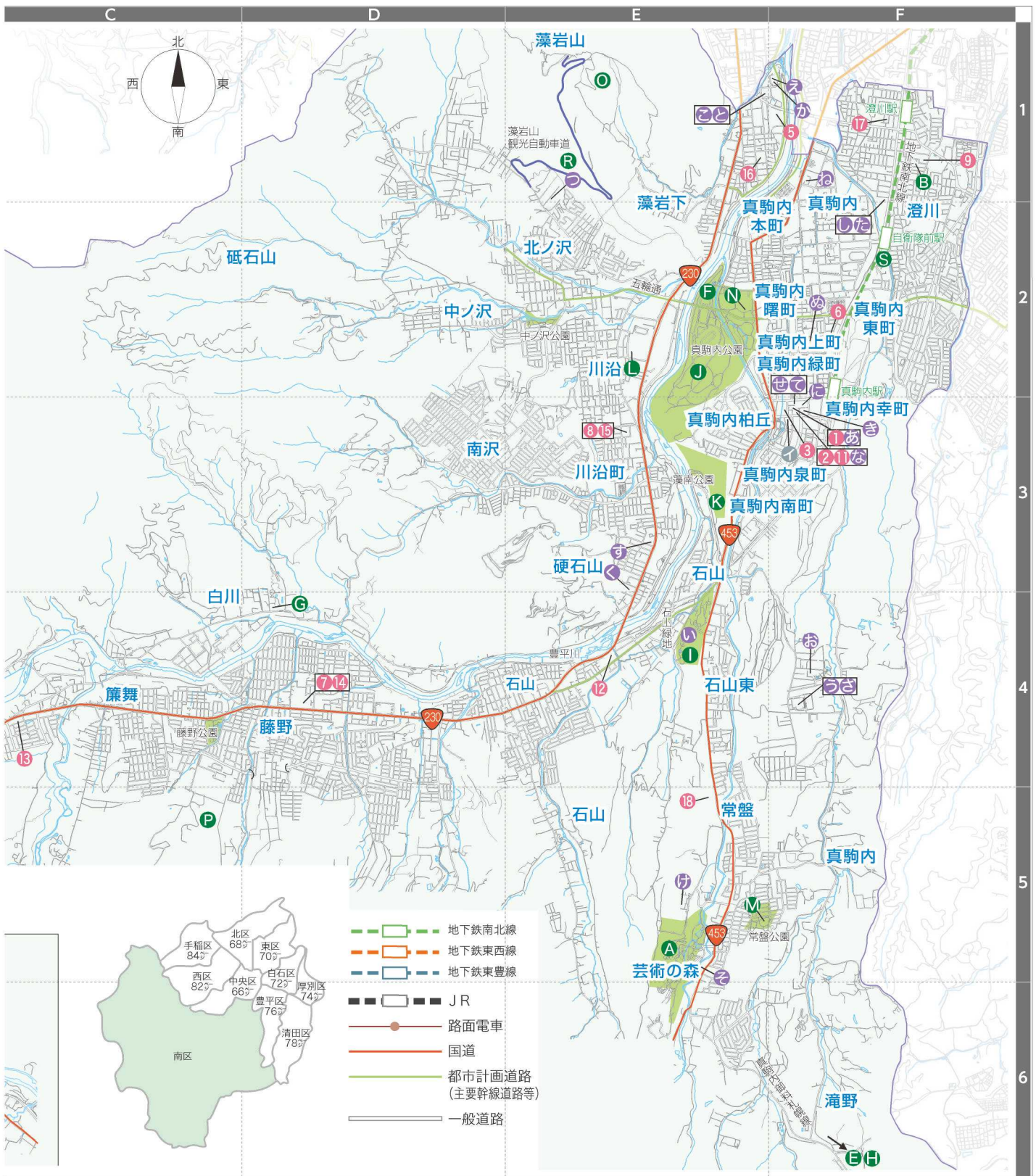
4万年前に支笏湖ができた時の火山活動で流出された火砕流の堆積物が固まった石材で、柔らかく加工しやすいのが特徴です。ぼすとかん（旧石山郵便局・石山2条3丁目1-26）は、札幌軟石を使った石山区のシンボリックな建物です。



ぼすとかん（旧石山郵便局）

【詳細】www.city.sapporo.jp/minami/shinko/sapporonanseki.html





## ★ 国営滝野すずらん丘陵公園 ★

年間を通じて自然と触れ合え子どもたちに大人気



春～秋は美しい花畑や大型遊具、冬はチューブ滑りなどの雪遊びが楽しめる、北海道唯一の国営公園です。  
**【所在地】** 南区滝野247  
**【入場料】** 大人450円ほか(冬季無料)。駐車場は有料

【開園日時】 9時～17時(閉園時間は季節により異なる)  
 4/1～4/19、11/11～12/22は休園  
 【詳細】 ☎592-3333 【HP】 [www.takinopark.com](http://www.takinopark.com)

## 札幌市交通資料館

2024年5月1日オープン(予定)



体験型の展示等を通して市営交通の歴史を学べる施設。過去に使用された市営交通の車両もご覧いただけます。

【住所】 南区真駒内東町1丁目1-20 ☎522-5380