

南区

概要 南区は、札幌市の約60%を占める一番広い区。札幌の奥座敷定山溪温泉のほか、多くの景勝地に四季を通じてたくさんの方が訪れています。また、芸術の森や石山緑地などがあり、文化・芸術の発信地としても注目を集めています。

■人口と世帯数
(平成30年2月1日現在、国勢調査ベース)
138,522人、61,332世帯。

南区の主な庁舎など

1 南区役所	F-3	85分
2 南区民センター	F-3	84分
3 南保健センター	F-3	85分
4 定山溪出張所	A-6	84分
5 南区土木センター	F-1	85分
6 南消防署	F-3	86分
7 藤野地区センター	D-4	85分
8 もいわ地区センター	E-3	85分
9 すみかわ地区センター	F-1	85分
10 定山溪まちづくりセンター	A-6	86分
11 真駒内まちづくりセンター	F-3	86分
12 石山まちづくりセンター	E-4	86分
13 篠舞まちづくりセンター	C-4	86分
14 藤野まちづくりセンター	D-4	86分
15 藻岩まちづくりセンター	E-3	86分
16 藻岩下まちづくりセンター	E-1	86分
17 澄川まちづくりセンター	F-1	86分
18 芸術の森地区まちづくりセンター	E-5	86分

環境・健康・福祉ほか

あ 南区社会福祉協議会	F-3	87分
い 南老人福祉センター	E-4	87分
う 駒岡清掃工場・破砕工場	F-4	89分
え 北海道盲導犬協会	F-1	87分
お 保養センター駒岡	F-4	88分
か 豊成養護学校	F-1	88分
き 南区保育・子育て支援センター「ちあふる・みなみ」	F-3	88分
く もいわ幼稚園	E-3	88分
け 札幌市立大学芸術の森キャンパス	E-5	88分
こ 中央清掃事務所	E-1	89分
さ 豊平・南清掃事務所	F-4	89分
し 南区第1地域包括支援センター	F-1	87分
す 南区第2地域包括支援センター	E-3	87分
せ 南区第3地域包括支援センター	F-3	87分
そ 中央地区リサイクルセンター	E-1	89分
た あいワーク南	F-3	89分
ち 子ども体験活動の場Coミドリ	F-3	88分
こ みなみの杜高等支援学校	F-2	88分

その他の公共機関など

① 日本郵便札幌南郵便局..... F-3 92分

文化・レジャー・スポーツ・公園

A 芸術の森	E-5-6	90分
B 澄川図書館	F-1	90分
C アイヌ文化交流センター「サッポロピリカコタン」	B-6	90分
D 定山溪自然の村	A-6	90分
E 青少年山の家	F-6	90分
F 豊平川さけ科学館	E-2	90分
G 北方自然教育園	D-4	90分
H 滝野すずらん丘陵公園	F-6	91分
I 石山緑地	E-4	91分
／テニスコート	E-4	91分
J 真駒内公園	E-2-3	91分
K 藻岩公園	E-3	91分
／野球場・テニスコート	E-3	91分
L 南区体育館	E-2	91分
M 常盤公園／野球場・テニスコート	E-F-5	91分
N 真駒内公園屋内競技場 (セキスイハイムアイスアリーナ)	E-2	92分
／屋内スケート場	E-2	92分
O 真駒内公園屋外競技場 (セキスイハイムスタジアム)	E-2	92分
／屋外スケート場	E-2	92分
P 藻岩山スキー場	E-1	92分
Q Fu's snow area	C-5	92分
R 国際スキー場	A-6	92分
S 藻岩山観光自動車	E-1	90分

※災害時の避難場所は11、12ページを参照



医療法人社団 もいわ内科医院

内科・消化器内科・糖尿病内分泌内科

診療時間	月	火	水	木	金	土
9:00~12:00	●	●	●	●	●	●
13:00~17:00	●	●	●	×	●	×

■休診日 日曜日・祝祭日

協会けんぽ「生活習慣病予防健診」実施医療機関
札幌市南区川沿1条3丁目3-25
☎011-571-5561
http://www.moiwa-hp.jp



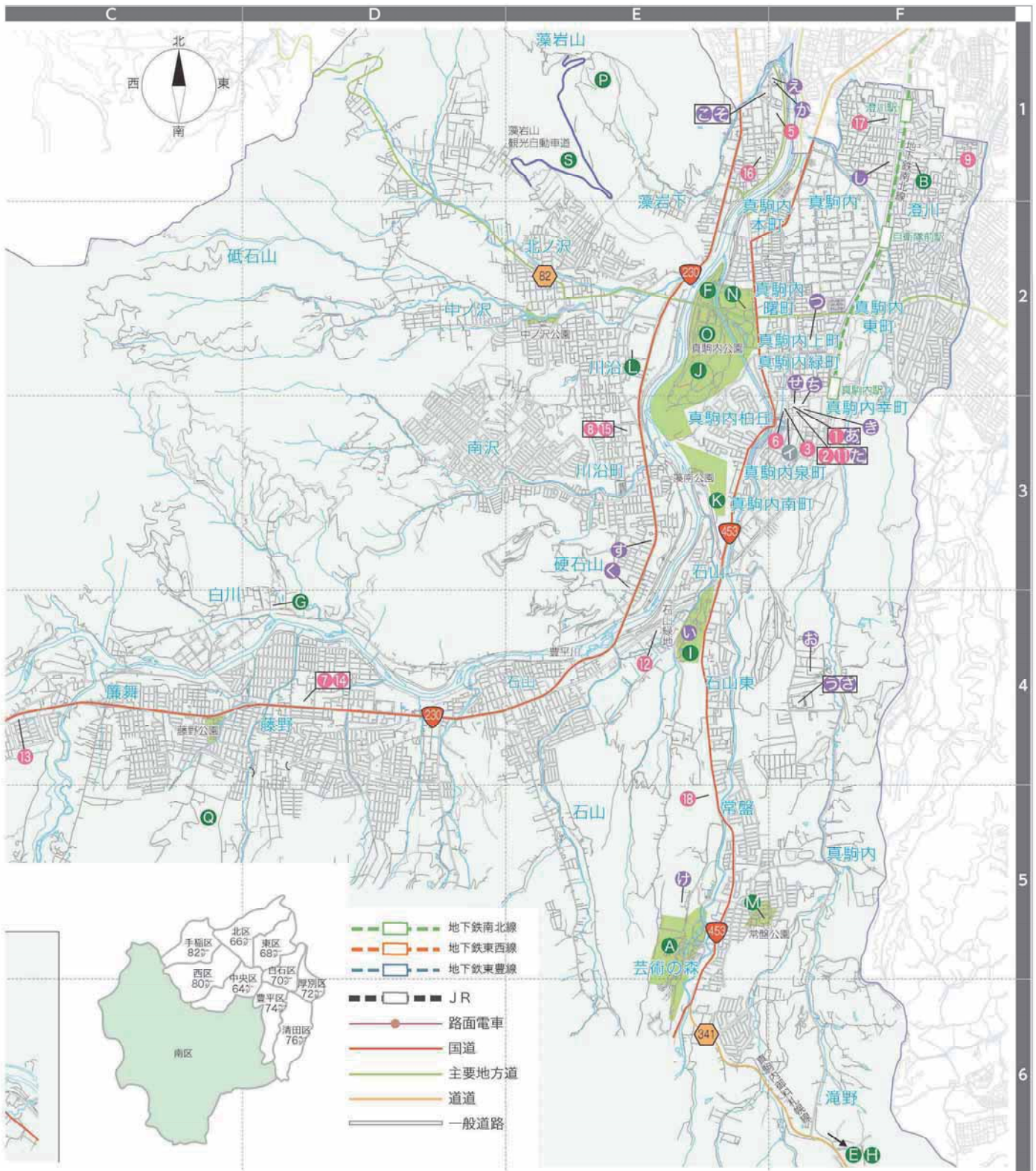
滝野すずらん丘陵公園

年間を通じて自然と触れ合え子どもたちに大人気



春～秋は美しい花畑や大型遊具、冬はチューブ滑りなどの雪遊びが楽しめる、北海道唯一の国営公園です。
[所在地] 南区滝野247
[入場料] 大人410円ほか(冬季無料)。駐車場は有料

【開園日時】9時～17時(閉園時間は季節により異なる)
4/1～4/19、11/11～12/22は休園
【詳細】☎592-3333 【HP】www.takinopark.com



(以下は広告)

札幌市南区
南区

医療法人社団 もなみ

もなみクリニック

泌尿器科・循環器内科・人工透析内科・高齢者内科

診療時間	月	火	水	木	金	土	日
9:00~12:00	●	●	●	●	●	●	休診
14:00~18:00	●	●	●	●	●	●	休診

札幌市南区川治5条3丁目2-1

011-578-5775

<http://www.monami-cl.com/>



豊平峡

ダムを中心に形成された景観美を楽しめます



湖と緑が織りなす雄大な自然を楽しめる観光スポットです。景勝地を巡る電気バスを運行しており、食事や日帰り入浴とパックで楽しめるプランもあります。
[所在地] 南区定山溪840

[電気バス運行日時] 5月上旬～10月末 8時45分～16時。
変更となる場合があるため、詳しくはお問い合わせください。
[詳細] ☎ 598-3452 (豊平峡電気自動車) [HP] www.houheikyou.jp