

# 清田区

**概要** 清田区は、区域のおよそ3分の2が山林や丘陵地に覆われた緑あふれる街です。区の東側に位置する平岡公園には約1,200本の梅が植えられており、毎年多くの人々が花見に訪れる梅の名所として広く知られています。

**人口と世帯数**  
(平成30年2月1日現在、国勢調査ベース)  
115,655人、46,120世帯。

## 清田区の子な庁舎など

1 清田区役所	D-2	85分
2 清田区民センター	D-2	84分
3 清田保健センター	D-2	85分
4 清田区土木センター	E-3	85分
5 清田消防署	D-2	86分
6 里塚・美しが丘地区センター	E-4	85分
7 北野まちづくりセンター	D-1	86分
8 清田中央まちづくりセンター	C-3	86分
9 平岡まちづくりセンター	E-1	86分
10 清田まちづくりセンター	D-2	86分
11 里塚・美しが丘まちづくりセンター	E-4	86分

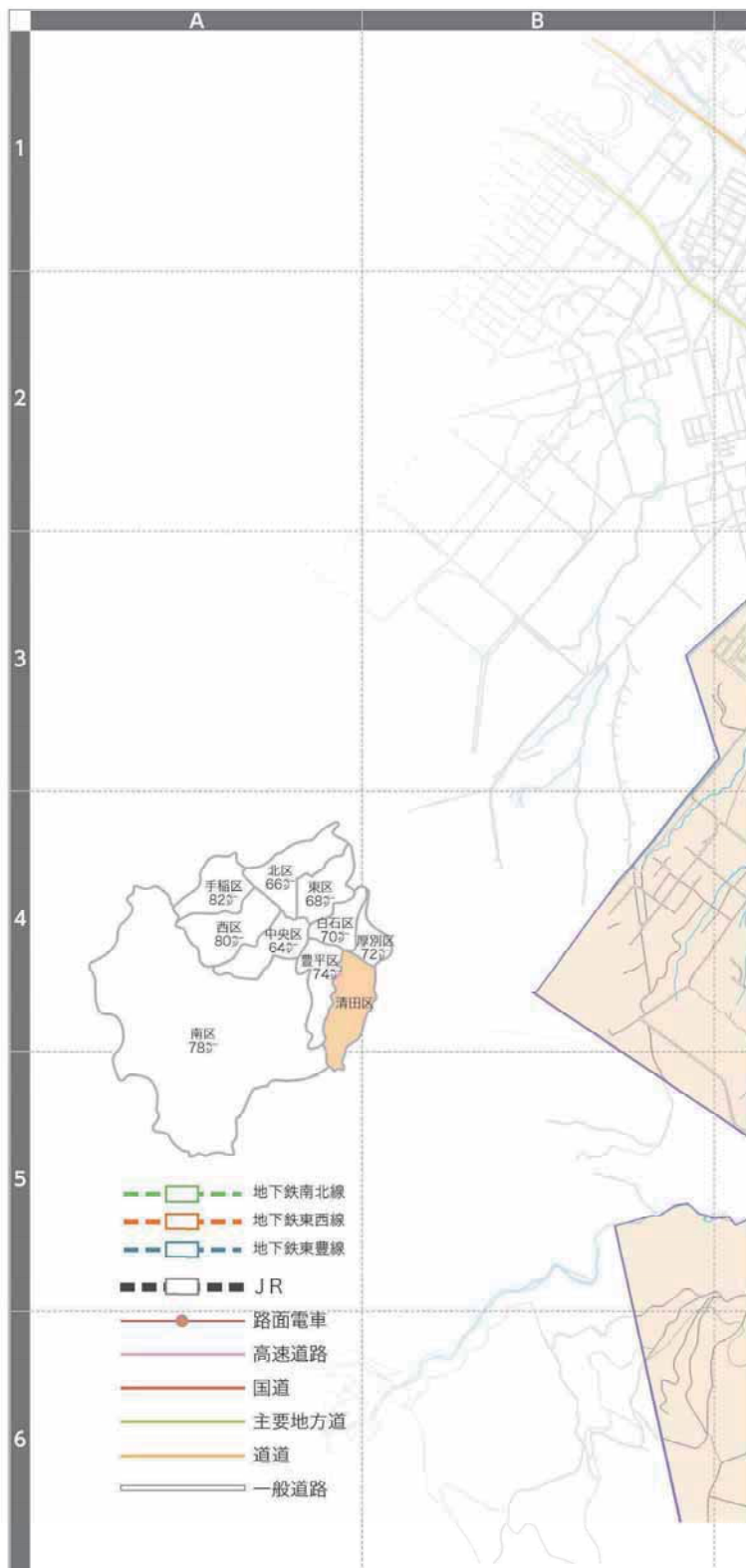
## 文化・レジャー・スポーツ・公園

A 清田図書館	D-2	90分
B ふれあいの森	E-6	90分
C 平岡公園 ／野球場・テニスコート	E-F-12	91分
D 平岡樹芸センター	D-E-2	91分
E 清田区体育館・温水プール	D-3	92分
F 清田南公園／テニスコート	C-3-4	91分
G 白旗山競技場	C-6	92分

## 環境・健康・福祉ほか

あ 清田区社会福祉協議会	D-2	87分
い 清田老人福祉センター	C-2	87分
う 市立認定こども園にじいろ	D-3	88分
え あいワーク清田	D-2	89分
お 里塚斎場	E-6	89分
か 清田区第1地域包括支援センター	C-1	87分
き 清田区第2地域包括支援センター	D-2	87分

※災害時の避難場所は11、12ページを参照



(以下は広告)

## 平岡公園

10万人以上が訪れるウメの名所



例年5月中旬頃に約1,200本のウメの花が咲き誇る公園。園内の既存林や湿地では、さまざまな動植物を観察することができます。  
[所在地] 清田区平岡公園

[詳細] ☎881-7924(公園管理事務所)  
[HP] [hiraoka-park.jp/](http://hiraoka-park.jp/)

## 有明の滝自然探勝の森

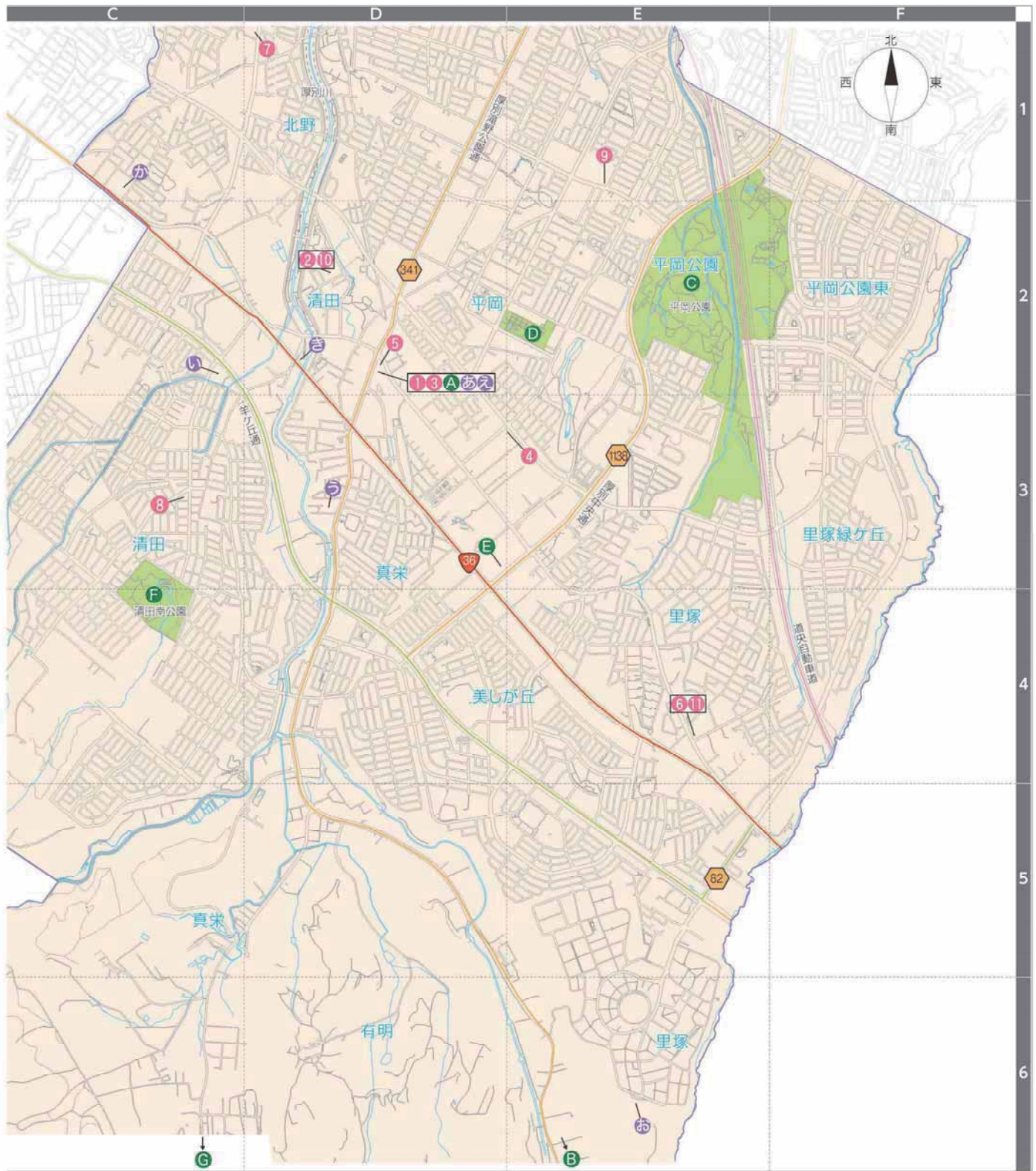
1時間ほどの散歩路で自然を満喫



ミズナラやイタヤカエデなどが茂る森を進むと、落差13mの有明の滝が現れます。夏は森林浴を、秋は色鮮やかな紅葉を楽しむことができます。  
[所在地] 清田区有明423

[開園時期] 4月下旬～11月中旬  
[詳細] ☎883-8931(ふれあいセンター)  
[HP] [www.city.sapporo.jp/ryokuka/midori/shizen](http://www.city.sapporo.jp/ryokuka/midori/shizen)





(以下は広告)

## あしりべつ郷土館

清田で使われた昔の農機具などを展示



かつて「あしりべつ」と呼ばれた清田の歴史を学べる施設です。開拓当時の住居の再現のほか、農機具・生活道具・古文書などの歴史資料を展示しています  
[所在地] 清田区清田1の2

**【開館日時】** 10時～16時。月曜、年末年始、区民センター休館日は休館  
**【詳細】** ☎885-0869  
**【HP】** [www.city.sapporo.jp/kiyota/facilities/history\\_museum.html](http://www.city.sapporo.jp/kiyota/facilities/history_museum.html)

**診療科目** 内科・呼吸器内科・アレルギー科

## あだち内科クリニック

院長 安達 一幸

診療時間	月	火	水	木	金	土	日・祝
9:00～13:00	●	●	●	●	●	●	△
14:30～18:00	●	●	△	●	●	●	△

札幌市清田区平岡6条2丁目2-10  
平岡メディカルセンター内

**☎ 011-886-3338**

