

LRT都市サミット札幌2019



豊橋市の路面電車に関する取組み



豊橋市副市長 有野 充朗

愛知県豊橋市



豊橋市の概要

■ 国際貿易港「三河港」

- ・ 自動車の輸入は26年連続 1 位

■ 全国有数の農業産地

- ・ 農業産出額全国9位
- ・ 生産量NO.1 (うずら・大葉)

■ 最近のトピック

- ・ バイオマス利活用センター (H29供用開始)
同様の施設としては国内最大規模
- ・ 道の駅「とよはし」開駅 (今年度)
半年足らずで来客100万人達成の大盛況
面積は愛知県内最大 (約38,000m²)

東京、大阪から1時間30分

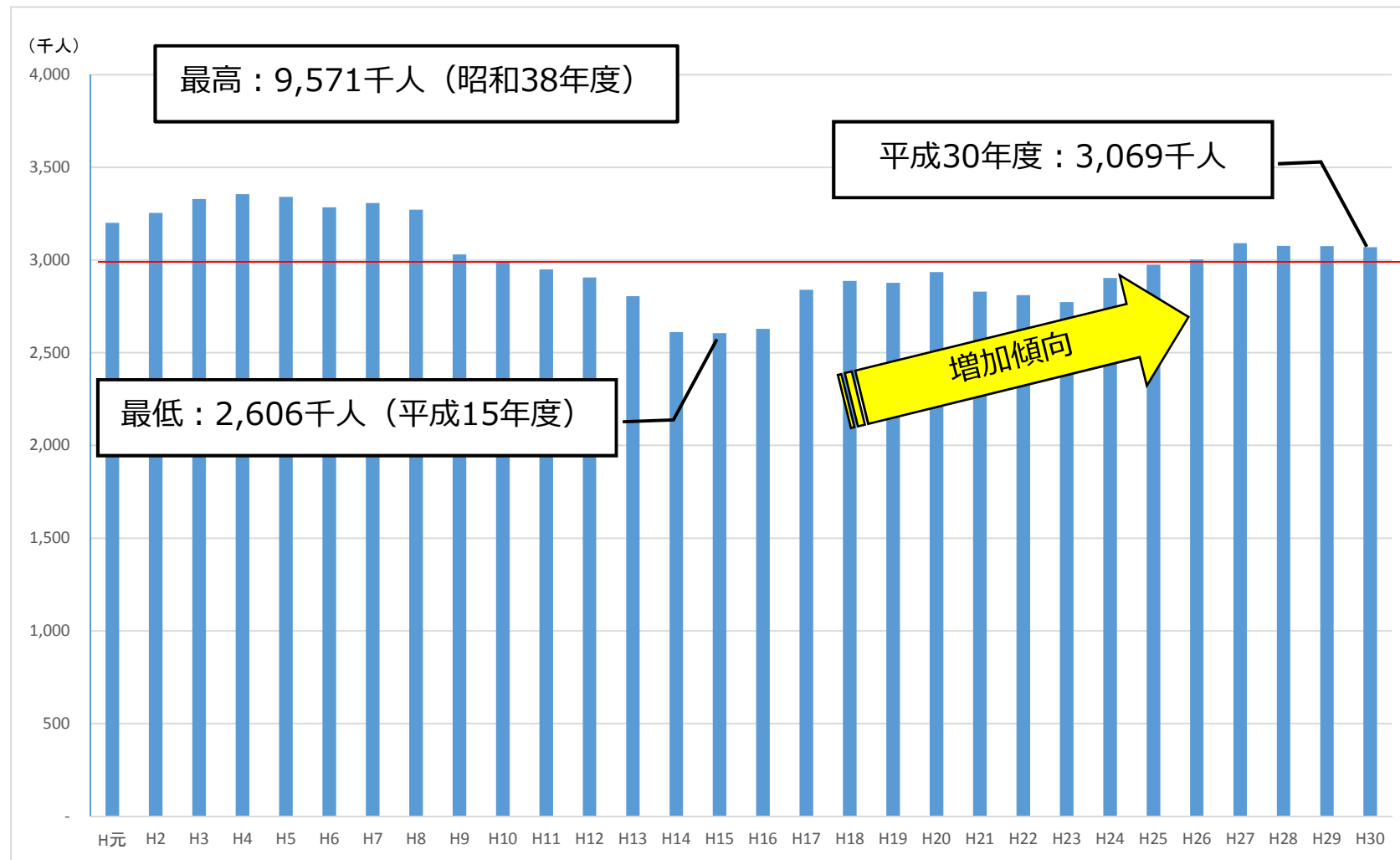


路面電車の概要 (豊橋鉄道(株)東田本線)



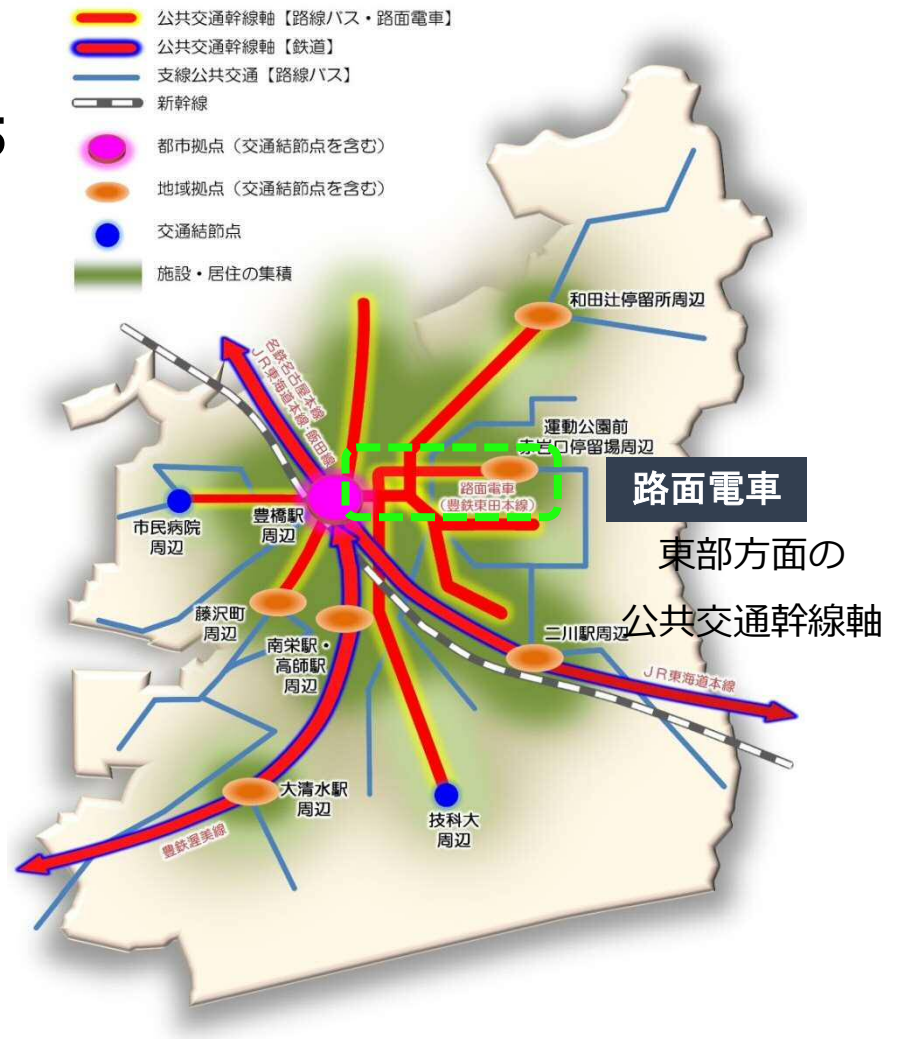
- ◆開業：大正14年 ◆路線延長：5.4 km<駅前～井原～赤岩口：4.8 km、井原～運動公園前0.6 km>
- ◆車両：18両 ◆停留場（電停）：14箇所 ◆運行時間（駅前発）：始発5時52分・終電23時45分

路面電車の概要（輸送人員の推移）



路面電車の位置付け

豊橋市都市交通計画2016-2025



◎ 「豊橋市の公共交通をともに支え育む条例」の制定 (H28年度)

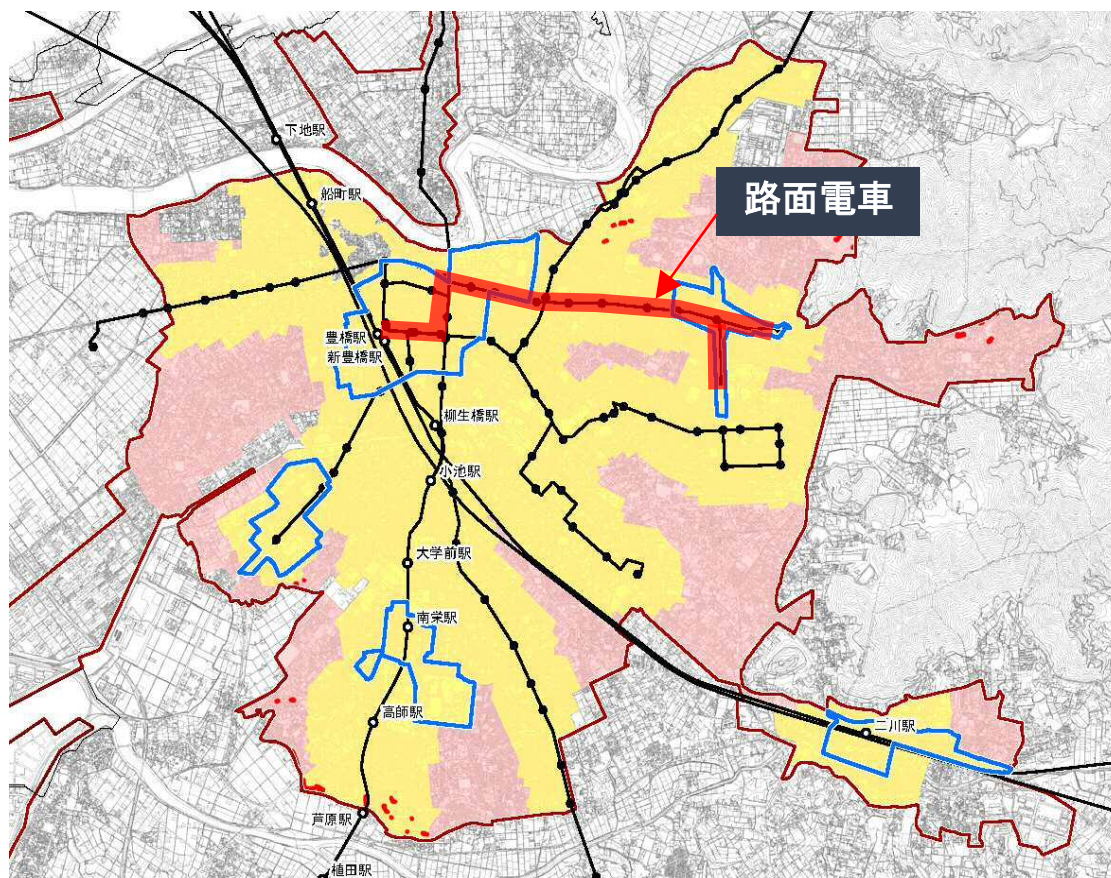
路面電車の位置付け

豊橋市立地適正化計画

平成28,29年度

歩いて暮らせるまち区域（本市独自設定）

- 鉄道駅から半径700m以内
- 路面電車の停留場、幹線バスのバス停から半径400m以内



路面電車の位置付け



手筒花火

熱くてもええじゃないか！



路面電車

のんびり走ってええじゃないか！

シテイプロモーション
いちおしコンテンツ



のんほいパーク

いろいろあっても
ええじゃないか！



食文化

なんでもうまくてええじゃないか！



これまでの路面電車に関する取り組み

①安全島の無い停留場（競輪場前停留場）の改良【H18年度】

②パーク&ライド駐車場の整備（赤岩口）【H18年度】

③停留場のバリアフリー化

札幌・市役所前・豊橋公園前・運動公園前【H19年度】、前畑【H29年度】

④低床車両（LRV「ほつらむ」）の導入【H20年度】

⑤ICカードシステムの導入【H22年度】

⑥サイクル&ライド駐輪場の整備（井原）【H26年度】



これまでの路面電車に関する取り組み

⑦納涼ビール電車、おでんしゃの運行



納涼ビール電車【H5年度～】

- 令和元年度利用実績
- ・ 運行日：6/14～9/23、25 95日間
- ・ 便数：192便
- ・ 乗車人数：5,020名

おでんしゃ【H19年度～】

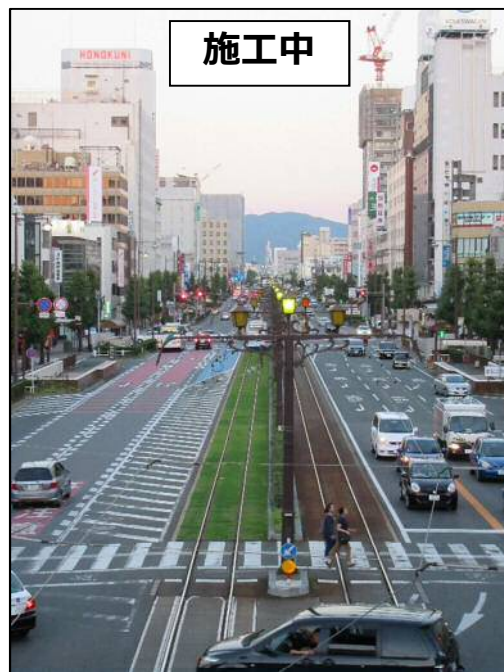
- 平成30年度利用実績
- ・ 運行日：11/9～12/28,1/5～2/24 100日間
- ・ 便数：150便
- ・ 乗車人数：4,023名



最近の路面電車に関する取組み

◎ 軌道緑化の整備：H27年度～H28年度

駅前交差点～駅前大通交差点（約140m区間）



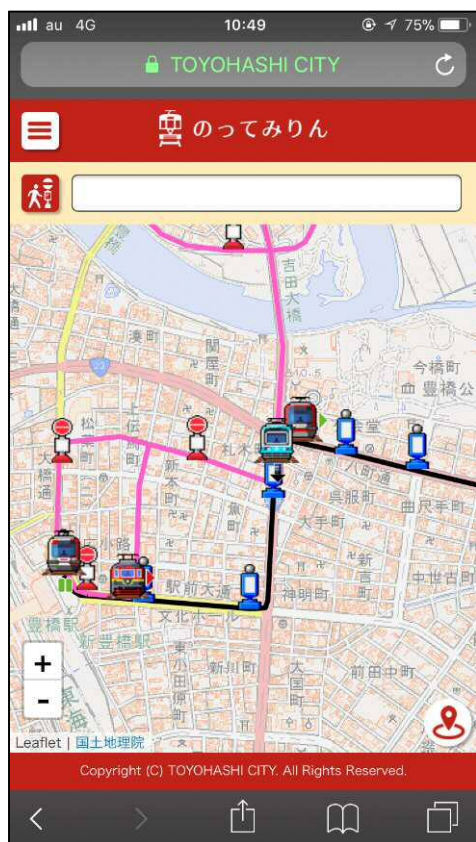
最近の路面電車に関する取組み

スマホで閲覧

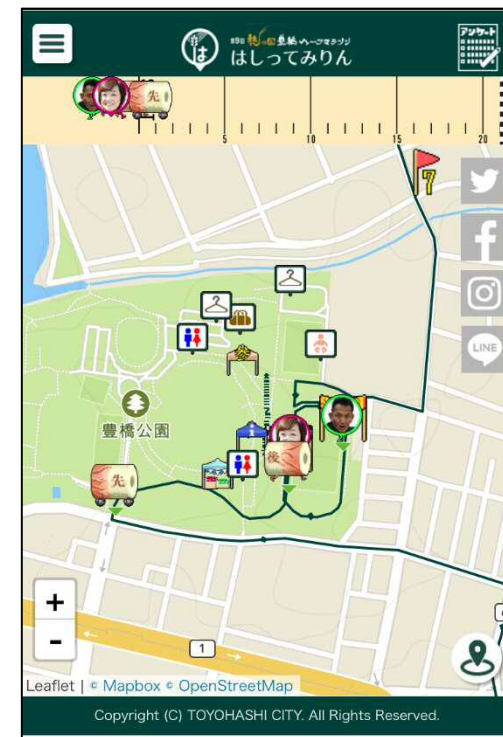


◎ 運行情報提供システム「のってみりん」の開発：H28年度

- 地元IT企業育成の意味も含め、地元IT事業者で1から開発
- 仕組みを活用して鬼祭りでの鬼の位置や、マラソン大会でのゲストラランナーの位置を提供



「おにどこ」H29.30
安久美神戸神明社の鬼祭



「はしってみりん」H30
穂の国・豊橋ハーフマラソン

最近の路面電車に関する取組み

◎ふるさと寄附金返礼品での運転体験：H29年度～
返礼品では全国初の路面電車の運転体験

点検ピット
見学



営業所見学



運転台
写真撮影



運転体験



最近の路面電車に関する取組み

◎パト電で防犯教室 H30年度

豊橋警察署



中日新聞2018.10.21より

最近の路面電車に関する取組み

◎ 駅前大通り センターポール照明のLED化 H29年度
東日本大震災以降、節電で1灯のみ点灯にしていたが、LED化により3灯点灯



最近の路面電車に関する取組み

◎ 福井鉄道より800形2両が移籍 H30年度

801・802・803号 3兄弟が14年ぶりに再会！



リフレッシュ
&ラッピング

ブラックサンダー号の交代（左は旧車両）



最近の路面電車に関する取組み

◎ 平日お出かけフリー乗車券 今年度

～ 昼間の市電利用のきっかけづくり 豊橋鉄道と豊橋市が連携して企画 ～

- 平日10時以降のフリー乗車券
- お客様の実質負担は400円
(運賃500円の内、100円を豊橋市地域公共交通活性化推進協議会が負担)
- 1,000枚限定、10/1発売開始

ええじゃないか豊橋

平日限定

平日お出かけ
フリー乗車券

10:00～終電まで

先着1,000名様

みほん

お今なら
トク!

豊橋鉄道 × 豊橋市地域公共交通活性化推進協議会

みほん

年 月 日

※10:00～
終列車の乗車に
限り有効
(裏面ご案内)

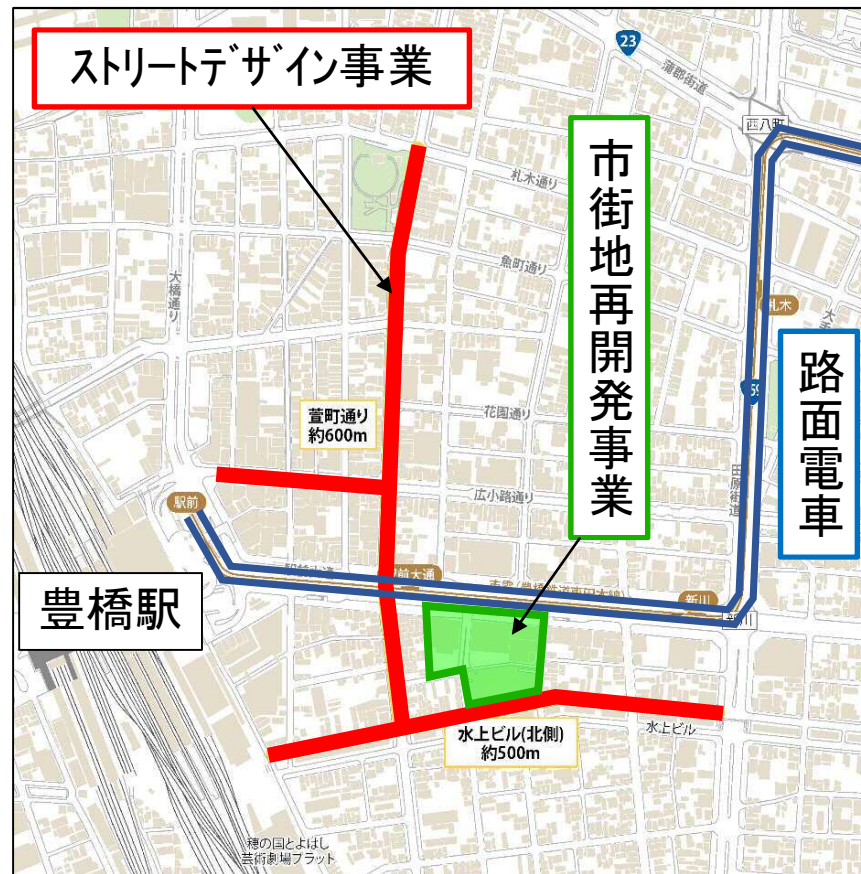
大人 ¥500

路面電車を活かしたまちづくり

豊橋駅前大通二丁目地区再開発事業 イメージ



ストリートデザイン事業 イメージ



路面電車を活かしたまちづくり

市電を活かしたまちづくりを目的とした市民団体「とよはし市電を愛する会」H2～

【とよはし市電を愛する会の取組みの紹介】



【ちびっこに大人気のミニほつトラム】

～市電の日イベント～

【大歓声の親子で市電と綱引き】



路面電車を活かしたまちづくり

【とよはし市電を愛する会の取組みの紹介】

～穂の国・豊橋ハーフマラソン
ランナーの強力な応援団～



【沿道応援団】 沿道から応援！



【車内応援団】

市電をチャーター

ランナーと並走して車内から応援！

ドラマ「陸王」の豊橋ロケと「陸王号」



「陸王号」 運行H30.3～H30.5

豊橋ロケの風景

上段：豊橋市役所

下段：豊橋駅前



連続テレビ小説「エール」 2020年4月～放送予定

放送決定の万歳
(豊橋市役所にて)



豊橋ふるさと大使の
松井玲奈さんと平田満さんも出演



福島市出身の主人公古関裕而さんと豊橋市出身の妻金子さん



ええじゃないか豊橋

ご清聴ありがとうございました