

公示用設計図書の施行条件等に対する質問票

令和 2 年 6 月 15 日

総合交通計画部都市交通課都市交通係 あて

会社名
電話番号
FAX番号
担当者(所属(職))

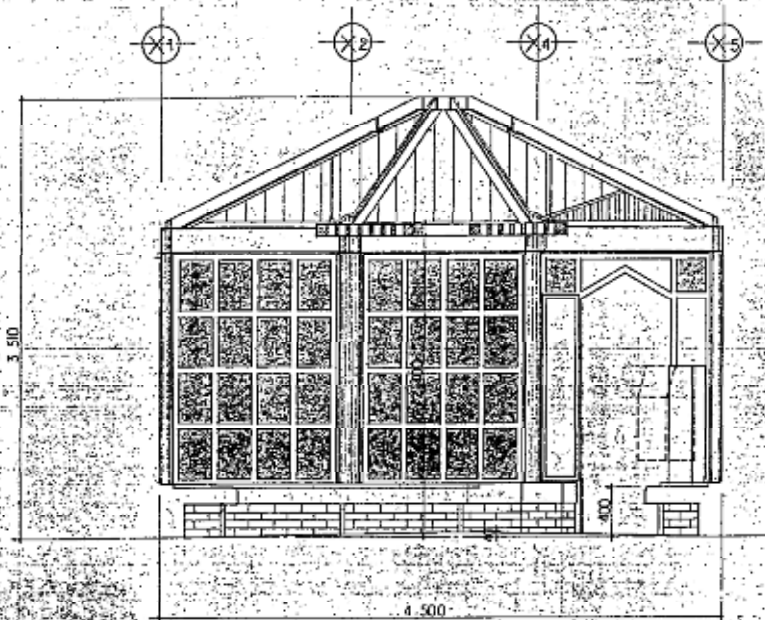
公示用設計図書に係わる施行条件等について、次のとおり質問いたします。

入札等予定年月日	令和 2 年 6 月 30 日 13 時 30 分
役務名	啓明バスミナミ待合設備(待合所等)修繕業務
質問内容	1. 見張り用の窓枠図面を確認したい。
	2. 見張り用の屋根修理内容を確認したい。

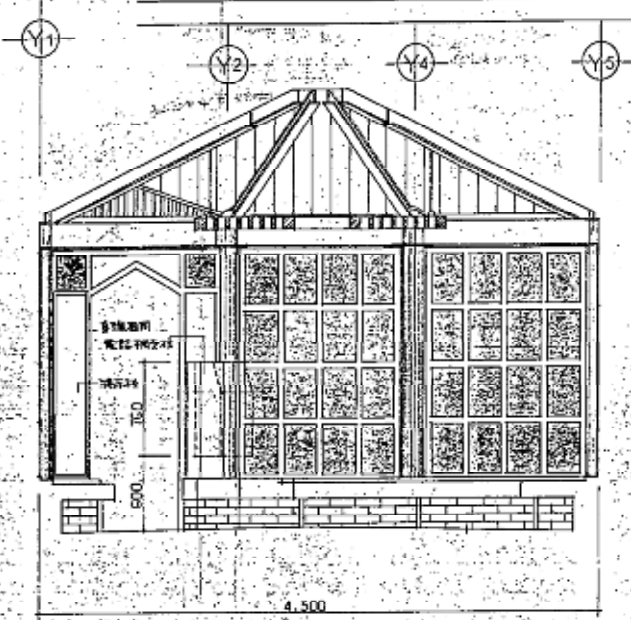
- 注1 質問票のあて先は、都市交通課都市交通係あてとする。
 注2 質問がある場合は、必ず文書により質問することとし、回答についても文書にて行います。
 注3 役務ごとに記載し、欄が足りない場合は別紙としてください。

回答

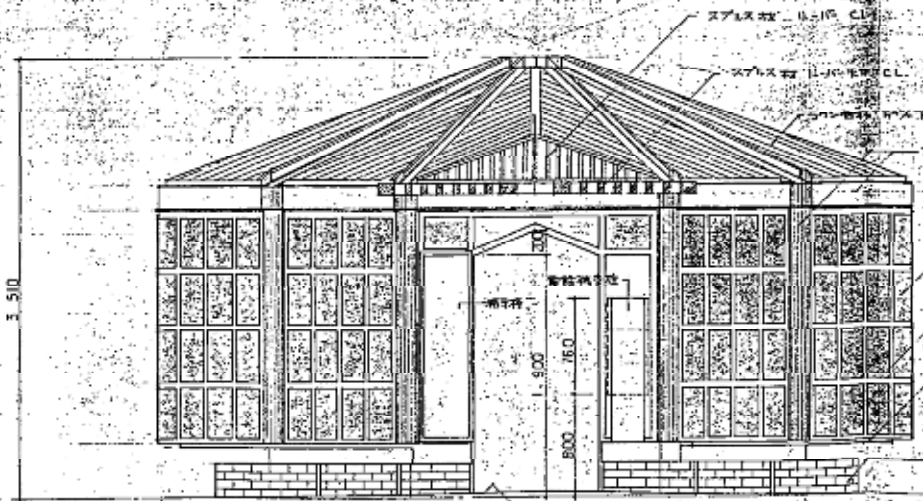
回答内容	1. 窓枠図面
	・資料1, 資料2
	2. 屋根修理内容
	・資料3(屋根や窓枠等の写真)
	屋根の不良箇所や穴等の修理及び屋根金具取付



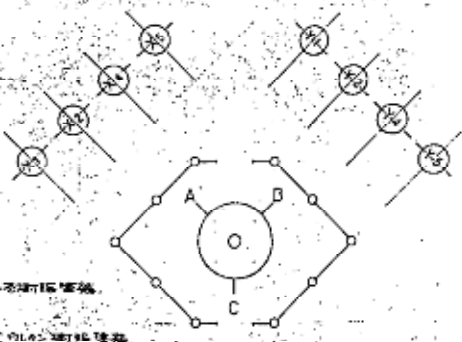
A 面



B 面

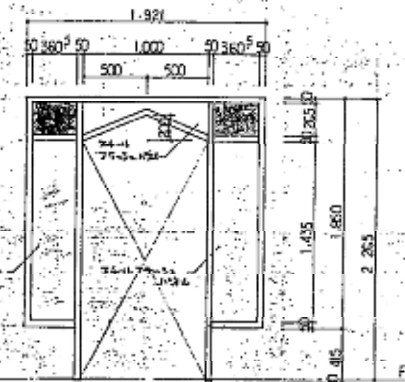
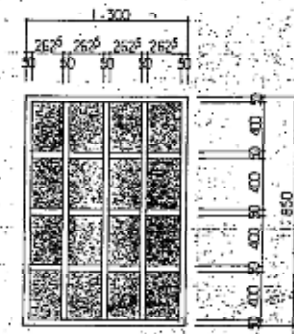
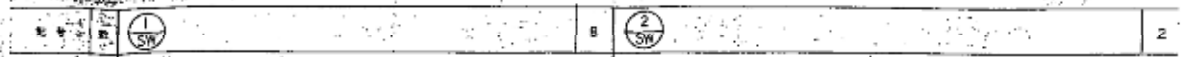
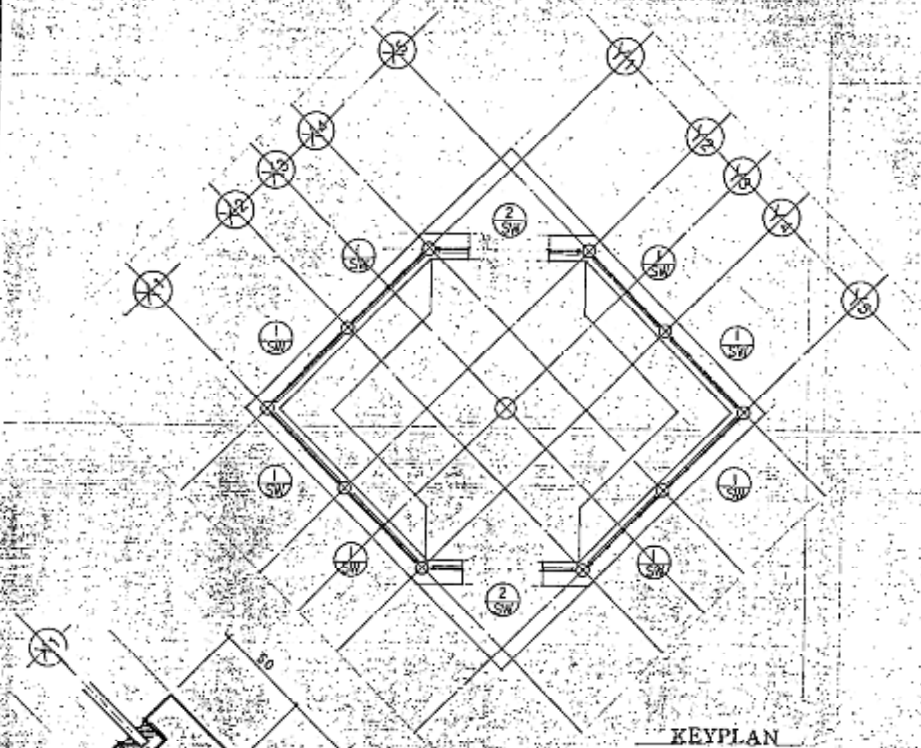


C 面

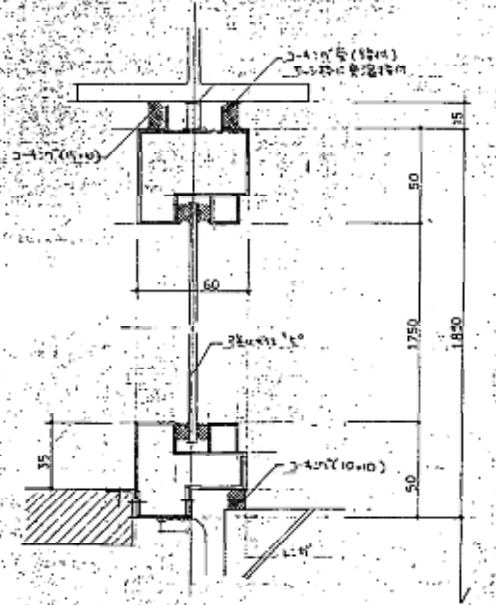
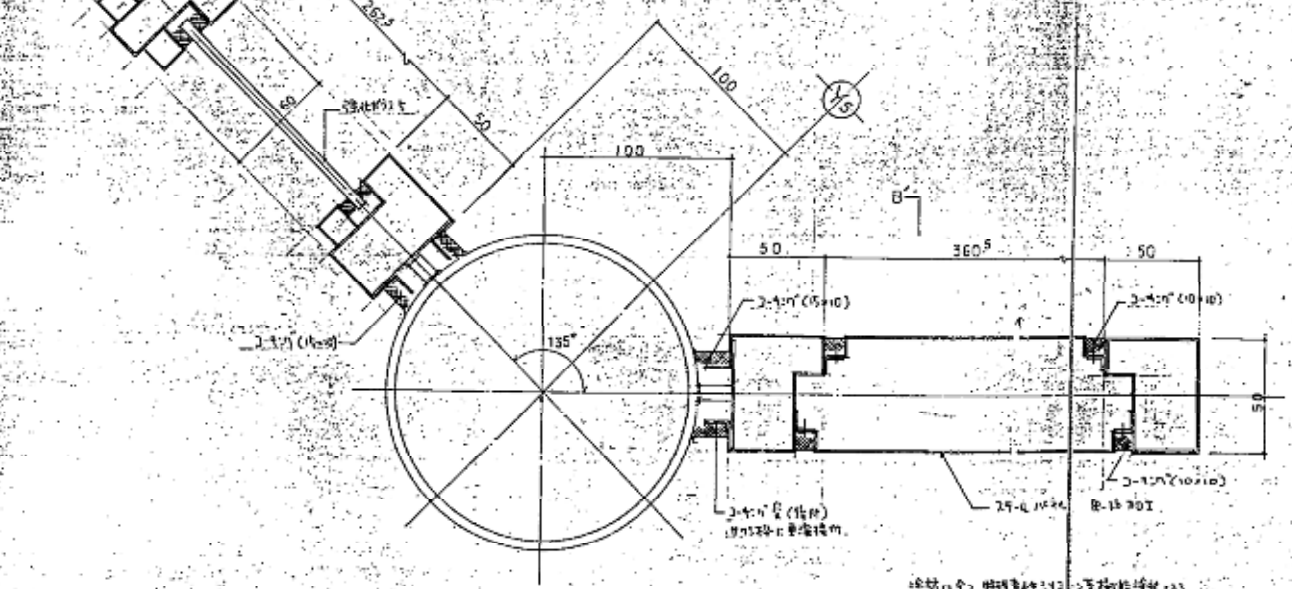


展開方向

展開図 1:3.0



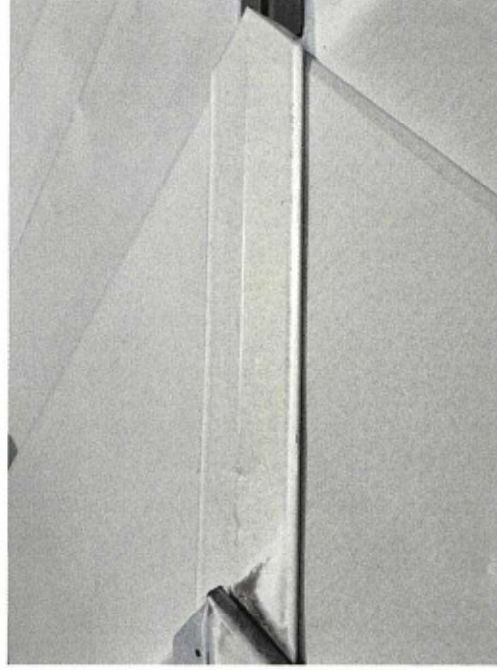
形式・用途	ガラス窓	60	ガラス窓	60
材質	アルミ・樹脂		アルミ・樹脂	
仕上	樹脂付ガラス・樹脂付ガラス		樹脂付ガラス・樹脂付ガラス	
ガラス	強化ガラス (1.6mm厚)		強化ガラス (1.6mm厚)	
備考				
図説				



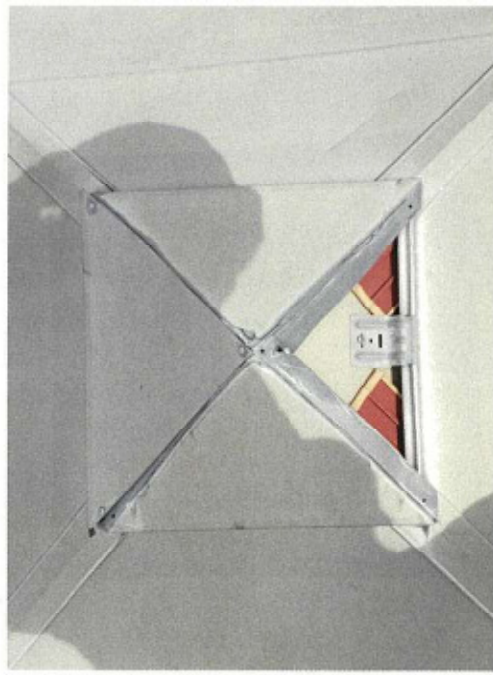
建築協会 特許第1111号 建築協会



屋根金具なし(金具製作後取付する)



屋根金具あり(正常時)



屋根修理例(補修及びシール打替える)



屋根・窓枠等写真(一部分)