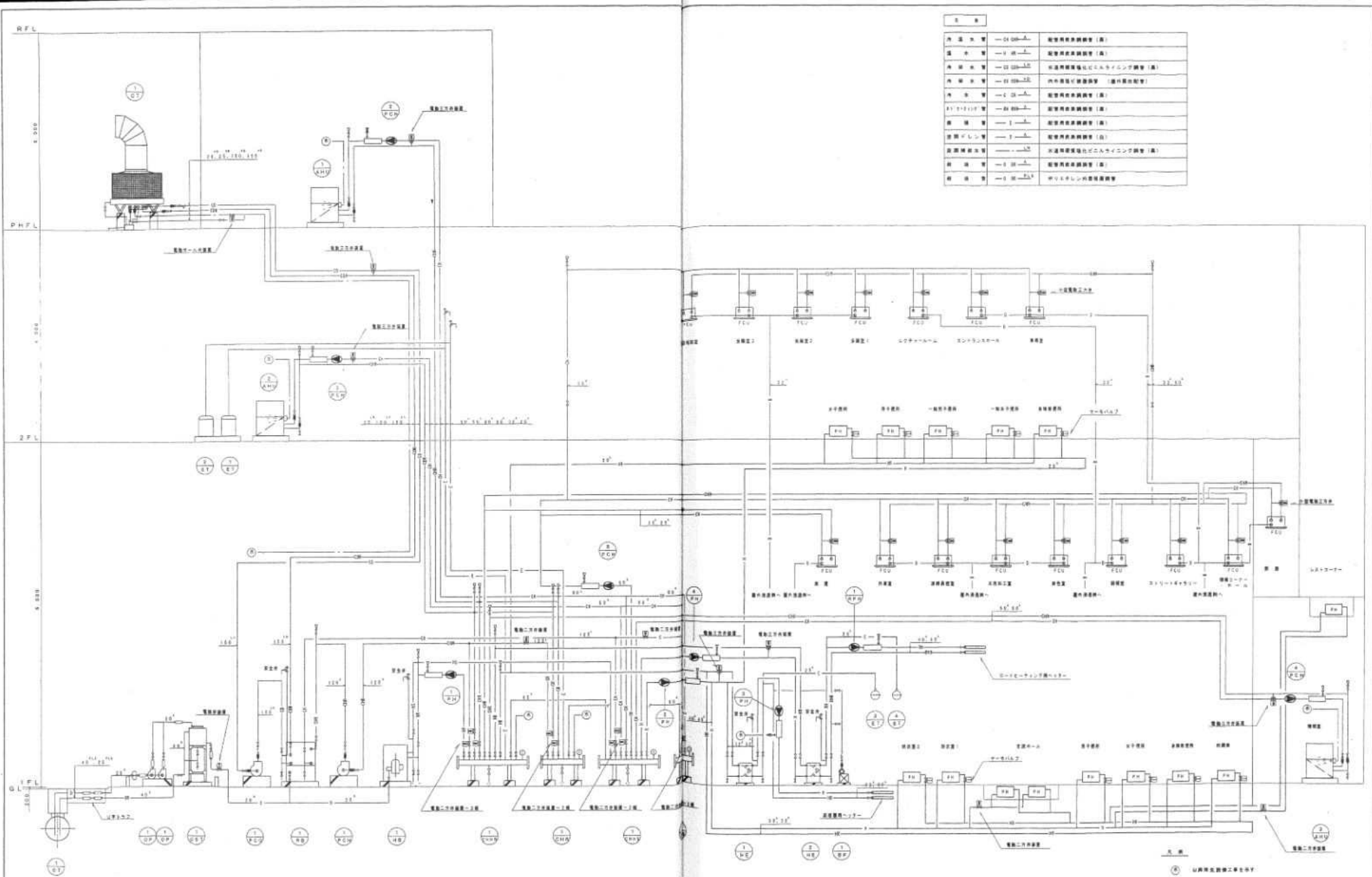


101

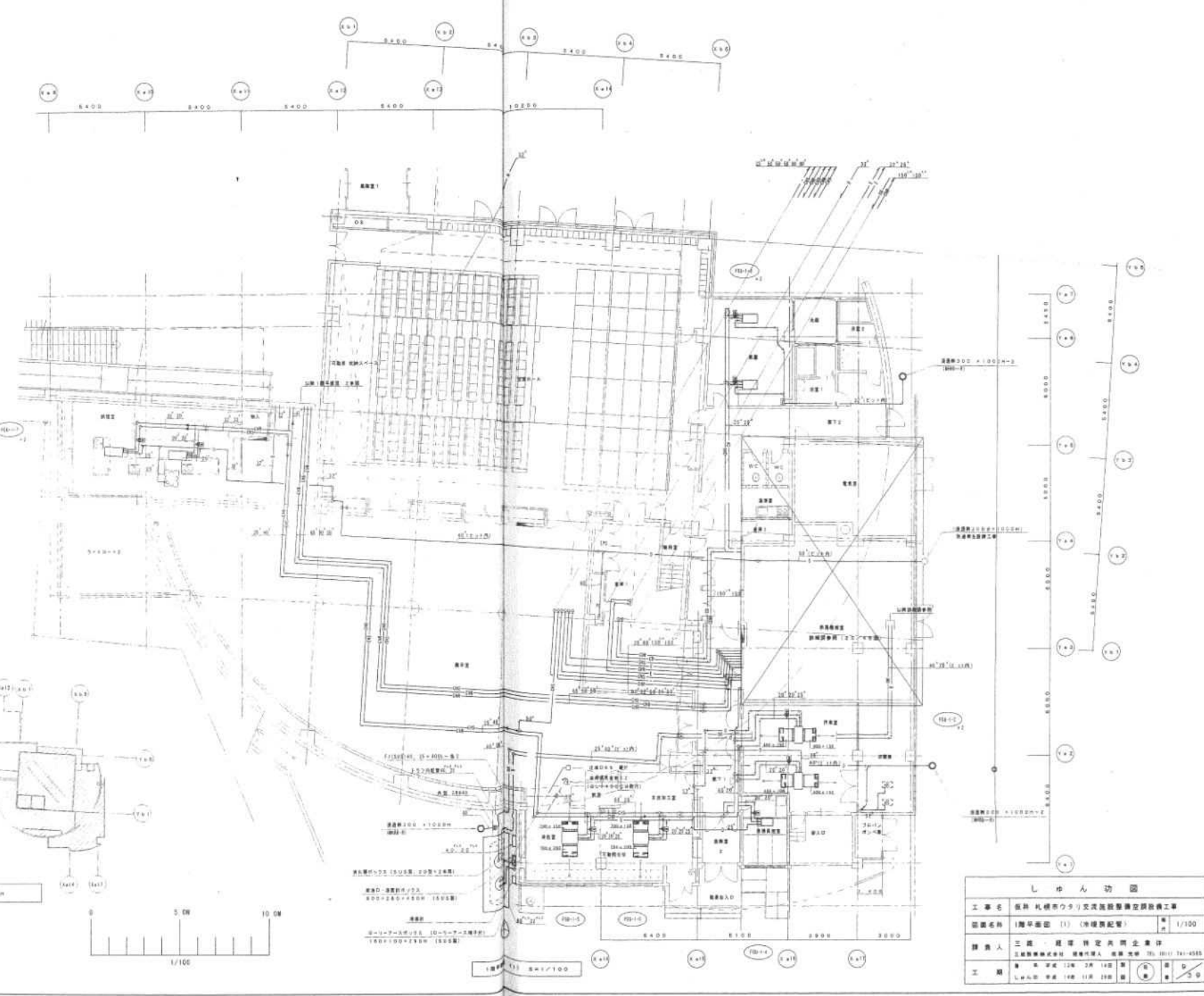
シキル印			
工事名	阪神 札幌ホテル又及び設備修繕工事		
図面名称	系統図	(空調機連・換気)	図 101
設計者	三井 経理 特定共同企業体 三井物産株式会社 設備管理部 図面 001 101-001		
工 期	第 1 期 12月 13日 14日	第 2 期 1月 15日 16日	第 3 期 17日 18日



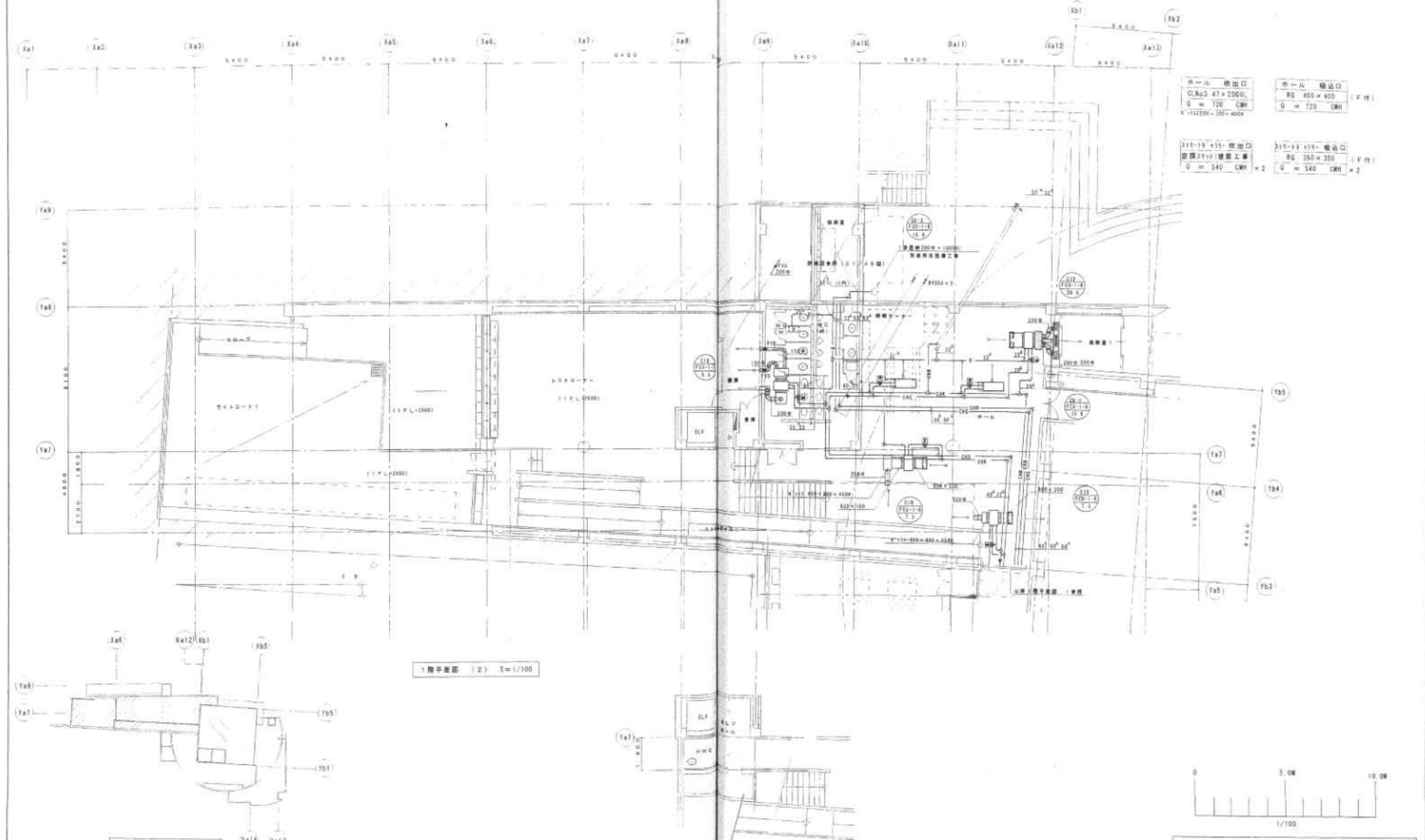
記号	名称	仕様
○1	送風機	送風機
○2	送風機	送風機
○3	送風機	送風機
○4	送風機	送風機
○5	送風機	送風機
○6	送風機	送風機
○7	送風機	送風機
○8	送風機	送風機
○9	送風機	送風機
○10	送風機	送風機
○11	送風機	送風機
○12	送風機	送風機
○13	送風機	送風機
○14	送風機	送風機
○15	送風機	送風機
○16	送風機	送風機
○17	送風機	送風機
○18	送風機	送風機
○19	送風機	送風機
○20	送風機	送風機
○21	送風機	送風機
○22	送風機	送風機
○23	送風機	送風機
○24	送風機	送風機
○25	送風機	送風機
○26	送風機	送風機
○27	送風機	送風機
○28	送風機	送風機
○29	送風機	送風機
○30	送風機	送風機
○31	送風機	送風機
○32	送風機	送風機
○33	送風機	送風機
○34	送風機	送風機
○35	送風機	送風機
○36	送風機	送風機
○37	送風機	送風機
○38	送風機	送風機
○39	送風機	送風機
○40	送風機	送風機
○41	送風機	送風機
○42	送風機	送風機
○43	送風機	送風機
○44	送風機	送風機
○45	送風機	送風機
○46	送風機	送風機
○47	送風機	送風機
○48	送風機	送風機
○49	送風機	送風機
○50	送風機	送風機
○51	送風機	送風機
○52	送風機	送風機
○53	送風機	送風機
○54	送風機	送風機
○55	送風機	送風機
○56	送風機	送風機
○57	送風機	送風機
○58	送風機	送風機
○59	送風機	送風機
○60	送風機	送風機
○61	送風機	送風機
○62	送風機	送風機
○63	送風機	送風機
○64	送風機	送風機
○65	送風機	送風機
○66	送風機	送風機
○67	送風機	送風機
○68	送風機	送風機
○69	送風機	送風機
○70	送風機	送風機
○71	送風機	送風機
○72	送風機	送風機
○73	送風機	送風機
○74	送風機	送風機
○75	送風機	送風機
○76	送風機	送風機
○77	送風機	送風機
○78	送風機	送風機
○79	送風機	送風機
○80	送風機	送風機
○81	送風機	送風機
○82	送風機	送風機
○83	送風機	送風機
○84	送風機	送風機
○85	送風機	送風機
○86	送風機	送風機
○87	送風機	送風機
○88	送風機	送風機
○89	送風機	送風機
○90	送風機	送風機
○91	送風機	送風機
○92	送風機	送風機
○93	送風機	送風機
○94	送風機	送風機
○95	送風機	送風機
○96	送風機	送風機
○97	送風機	送風機
○98	送風機	送風機
○99	送風機	送風機
○100	送風機	送風機

しゅん 功 図									
工事名	長野 札幌市ウタリ交差点改良工事								
図面名称	系統図 (冷暖房配管)								
設計者	三越・越前 特定共同企業体 三越建設株式会社 札幌支店 建築設計部 佐藤 秀樹 TEL: 011-731-4555								
工 期	<table border="1"> <tr> <td>製 本</td> <td>平成 13年 3月 14日</td> <td>図 号</td> <td>SH-101-4555</td> </tr> <tr> <td>シ ン 本</td> <td>平成 14年 11月 25日</td> <td>製 図</td> <td>佐藤 秀樹</td> </tr> </table>	製 本	平成 13年 3月 14日	図 号	SH-101-4555	シ ン 本	平成 14年 11月 25日	製 図	佐藤 秀樹
製 本	平成 13年 3月 14日	図 号	SH-101-4555						
シ ン 本	平成 14年 11月 25日	製 図	佐藤 秀樹						

標準窓	標準口	標準窓	標準口
WH 700×150	RB 700×200 (F付)	標準窓	標準口
G = 100 CMH	G = 100 CMH	標準窓	標準口
標準窓	標準口	標準窓	標準口
WH 700×150	RB 700×200 (F付)	WH 700×150	RB 700×200 (F付)
G = 100 CMH	G = 100 CMH	G = 100 CMH	G = 100 CMH
標準窓	標準口	標準窓	標準口
WH 400×150	RB 400×200 (F付)	標準窓	標準口
G = 100 CMH	G = 100 CMH	標準窓	標準口



しゅん 功 図			
工事名	札幌 札幌市ウタリ交流施設整備定額設備工事		
図面名称	1階平面図 (1) (冷暖房配管)	縮尺	1/100
設計者	三越・経緯特定共同企業体 三越建設株式会社 経緯特定共同企業体 代表 取締役 三越 隆一		
工 期	1月 2月 3月 4月 5月 6月 7月 8月 9月 10月 11月 12月	1月 2月 3月 4月 5月 6月 7月 8月 9月 10月 11月 12月	1月 2月 3月 4月 5月 6月 7月 8月 9月 10月 11月 12月



ホール 出入口 CLNo3 47 × 2000 φ = 720 CMH 4712204 - 100 × 4000	ホール 出入口 φ = 400 × 400 (F 付) φ = 720 CMH
215-15-15 出入口 φ = 540 CMH × 2	215-15-111 出入口 φ = 350 × 200 (F 付) φ = 540 CMH × 2

1階平面図 (2) S=1/100

IFL=0 S=1/100

K・y PLAN

しゅんごう													
工事名	品物 札幌市ウタリ交流施設整備特定建設工事												
図面名称	1階平面図 (2) (水廻り配管) 1/100												
製図人	三越 経理 特定共同企業体 三越建設株式会社 経理 佐藤 隆夫 TEL 0111 761-4000												
工 期	<table border="1"> <tr> <td>年</td> <td>月</td> <td>日</td> <td>時</td> <td>分</td> <td>秒</td> </tr> <tr> <td>2014</td> <td>10</td> <td>14</td> <td>11</td> <td>23</td> <td>00</td> </tr> </table>	年	月	日	時	分	秒	2014	10	14	11	23	00
年	月	日	時	分	秒								
2014	10	14	11	23	00								

会議室1 吹出口  
CL No5 75 × 2500  
Q = 750  
消費電力 173  
2700 × 300 × 400

会議室1 吸込口  
SH-2 800 × 200 (F付)  
Q = 750  
E 1731350 × 500 × 250H

会議室2 吹出口  
CL No5 75 × 2500  
Q = 750 CMH  
消費電力 173  
2700 × 300 × 400H

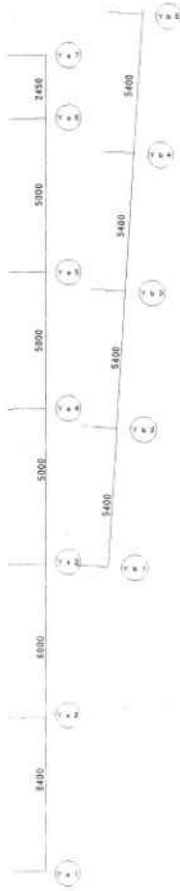
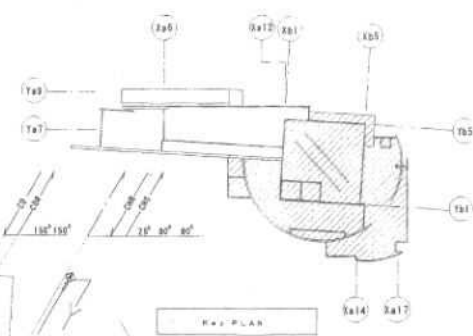
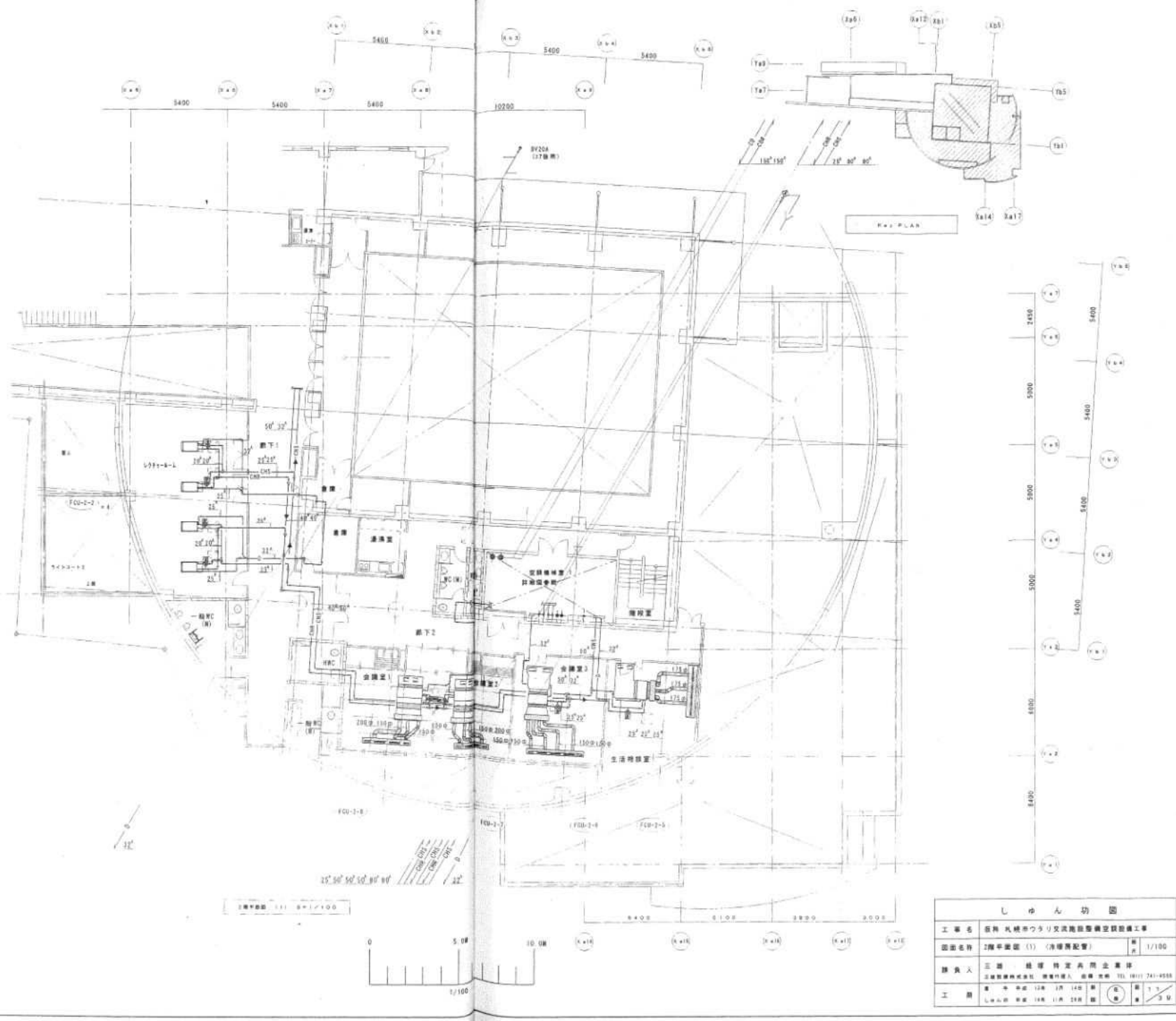
会議室2 吸込口  
SH-2 800 × 200 (F付)  
Q = 750 CMH  
E 1731350 × 500 × 250H

会議室3 吹出口  
CL No5 75 × 3000  
Q = 810 CMH  
消費電力 173  
2200 × 300 × 400H

会議室3 吸込口  
SH-2 1100 × 200 (F付)  
Q = 810 CMH  
E 2121800 × 500 × 400H

生活持物室吹出口  
CL No4 61 × 2700  
Q = 720 CMH  
消費電力 173  
2900 × 300 × 400H

生活持物室吸込口  
SH-2 800 × 200 (F付)  
Q = 720 CMH  
E 1731000 × 1000 × 250H



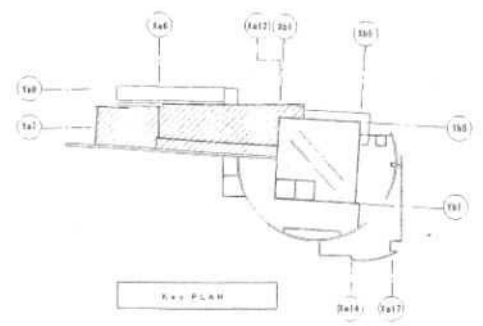
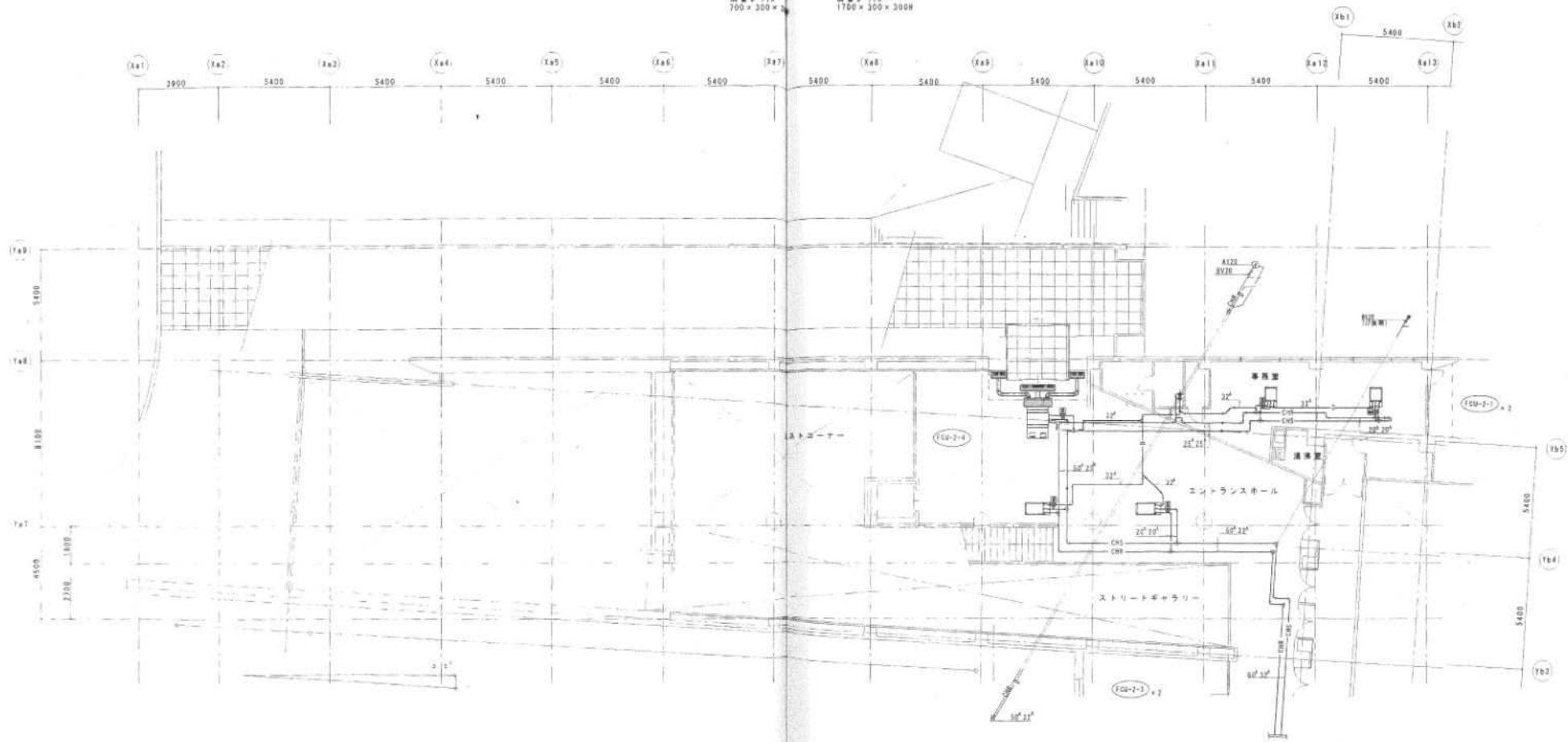
しゅん 切 図			
工事名	医科 丸 城 市 ヴァリ 文 芸 館 館 内 空 調 機 工 事		
図面名称	2階平面図 (1) (清浄機配置)		1/100
設計者	三 浦 技 術 有 限 公 司 設 計 部		
工 期	11.10.14	11.10.14	11.10.14



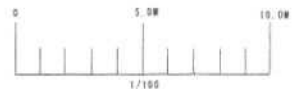
201528-8  
CL No2 33  
Q = 150  
質量 753  
700 × 300 × 300H

201528-8取出口  
CL No2 33 × 1300L  
Q = 450 CMH  
質量 753  
1700 × 300 × 300H

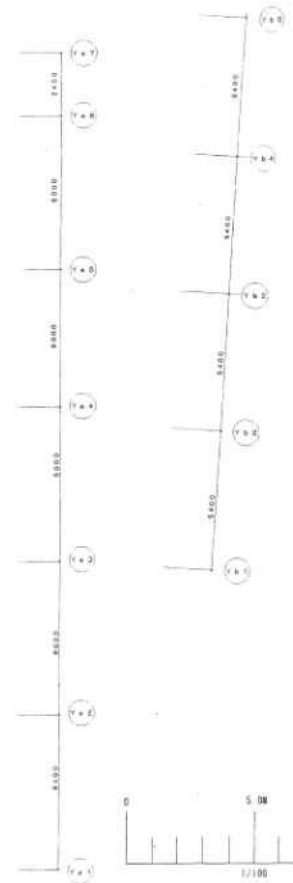
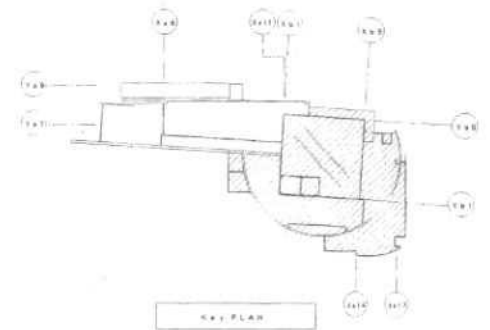
201528-8取出口  
SH-2 800 × 200 (FPH)  
Q = 900 CMH



2階平面図 (2) 0-1/100

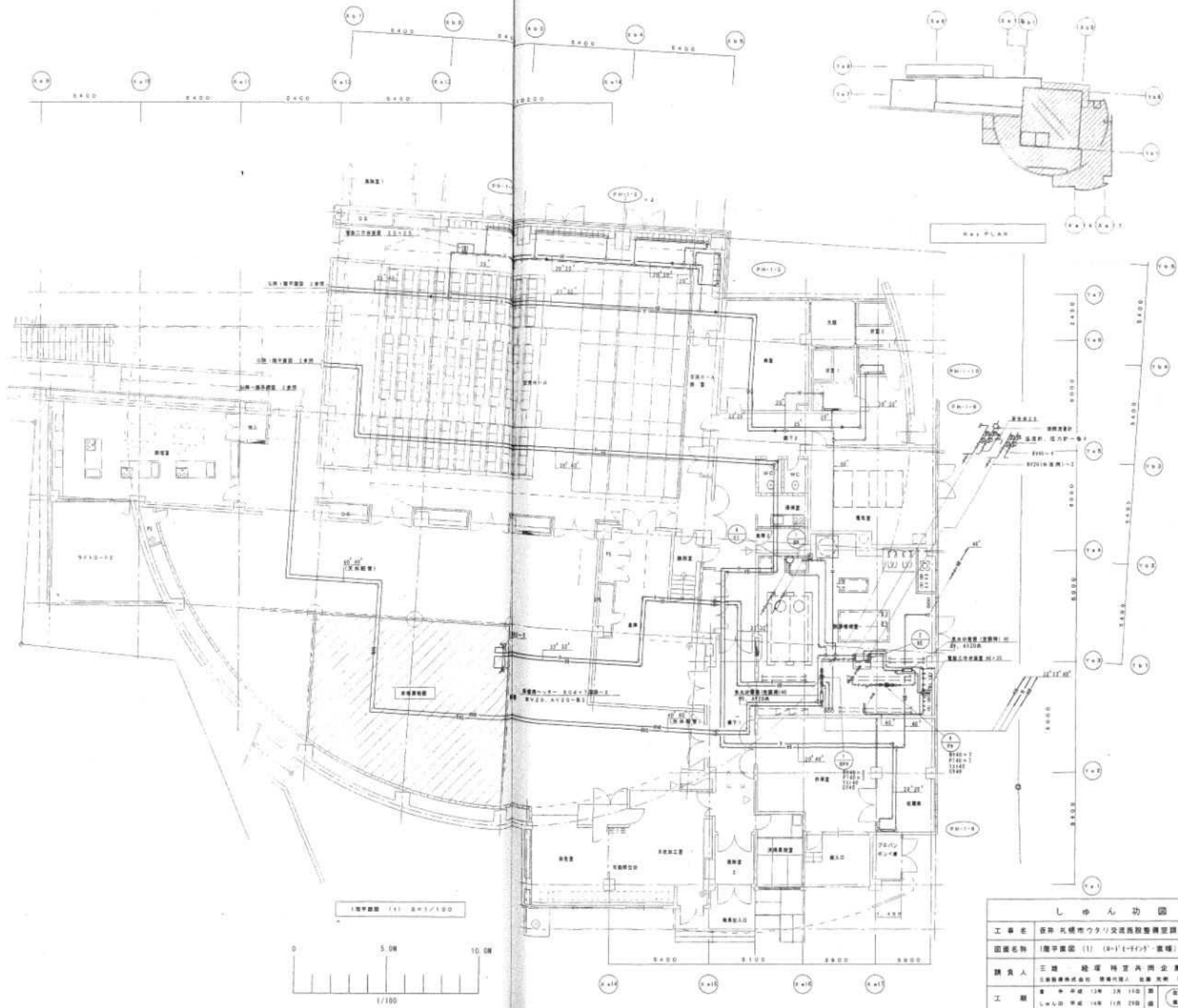


しゅん 功 図			
工事名	区神丸城市ウタリ交流施設整備工事		
図面名称	2階平面図 (2) (冷暖配管)	縮尺	1/100
調査人	三浦 啓雄 特定共同企業体 三浦啓雄株式会社 代表取締役 三浦 啓雄 TEL: 0111-341-4865		
工 期	着 工 日 12年 11月 14日	竣 工 日	12年 11月 29日
	シ 工 日 14日	11月 29日	12年 11月 29日



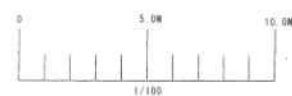
しおん功 図			
工事名	阪神 北摂市ウタリ及茨橋駅整備空駅設備工事	図	1/100
図名	Plan 平面図 (1) (冷暖房配管)	冊	1/3
設計者	三井 建設 特定共同企業体 三井建設株式会社 茨橋駅建設部	図	1/3
工 期	昭和 48 年 12 月 14 日 昭和 49 年 11 月 25 日	図	1/3

Plan 平面図 (1) (冷暖房配管)

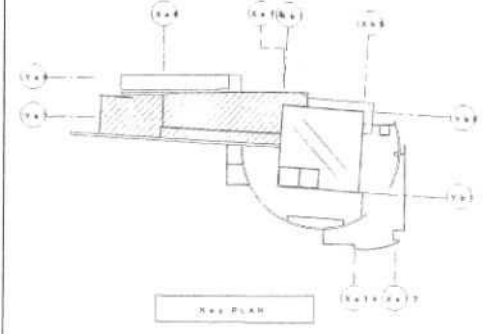
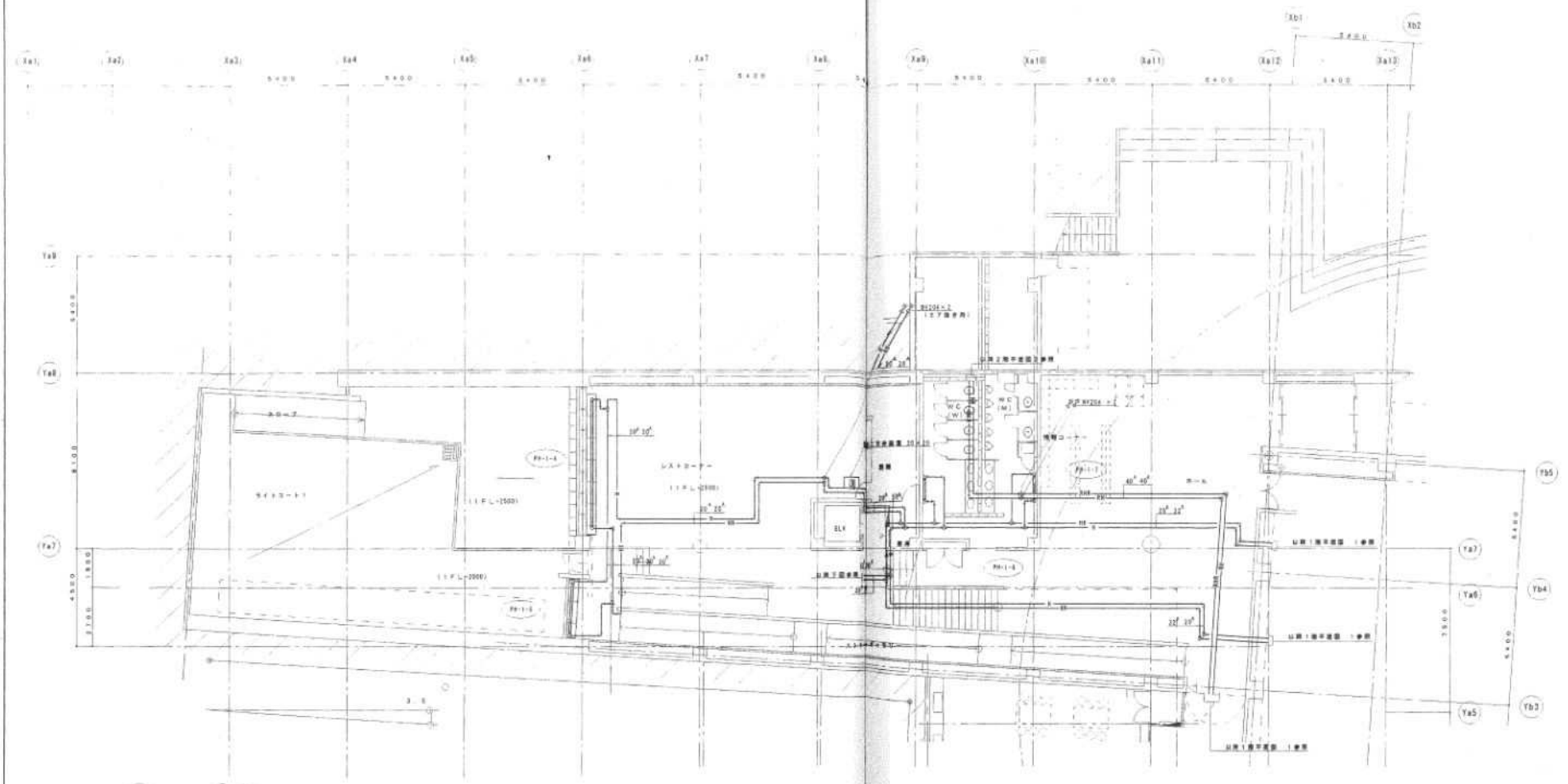


MAP PLAN

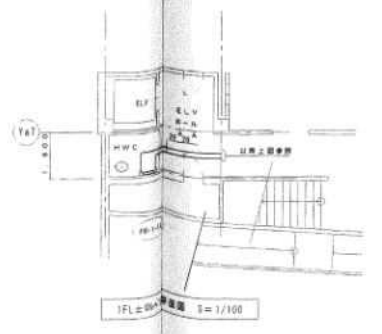
1階平面図 (1) 縮尺 1/100



しゅん幼園				
工事名	阪神・北摂市ウタリ交差点改良構想空間整備工事			
図面名称	1階平面図 (1) (R-1) (1/100) (直線)	層別	第 1	1/100
請負人	三建 - 総務 特定共同企業体 三建建設株式会社 豊後市法人 豊後支所 TEL (011) 741-4555			
工 期	■ 平成 13年 3月 14日 竣	■ 平成 14年 11月 29日 竣	■ 平成 14年 11月 29日 竣	■ 平成 14年 11月 29日 竣



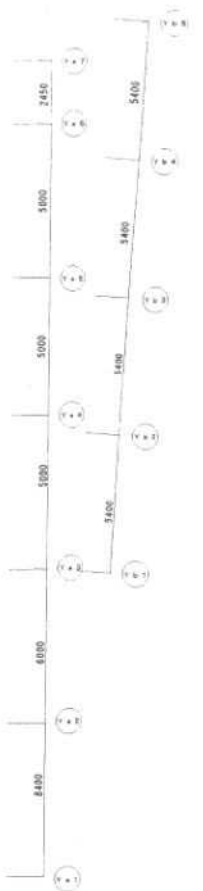
1階平面図 (2) S=1/100



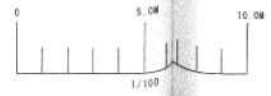
1F-L-3000 平面図 S=1/100



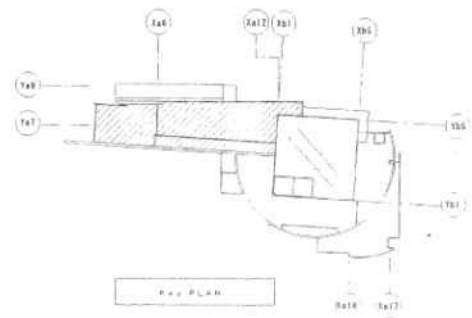
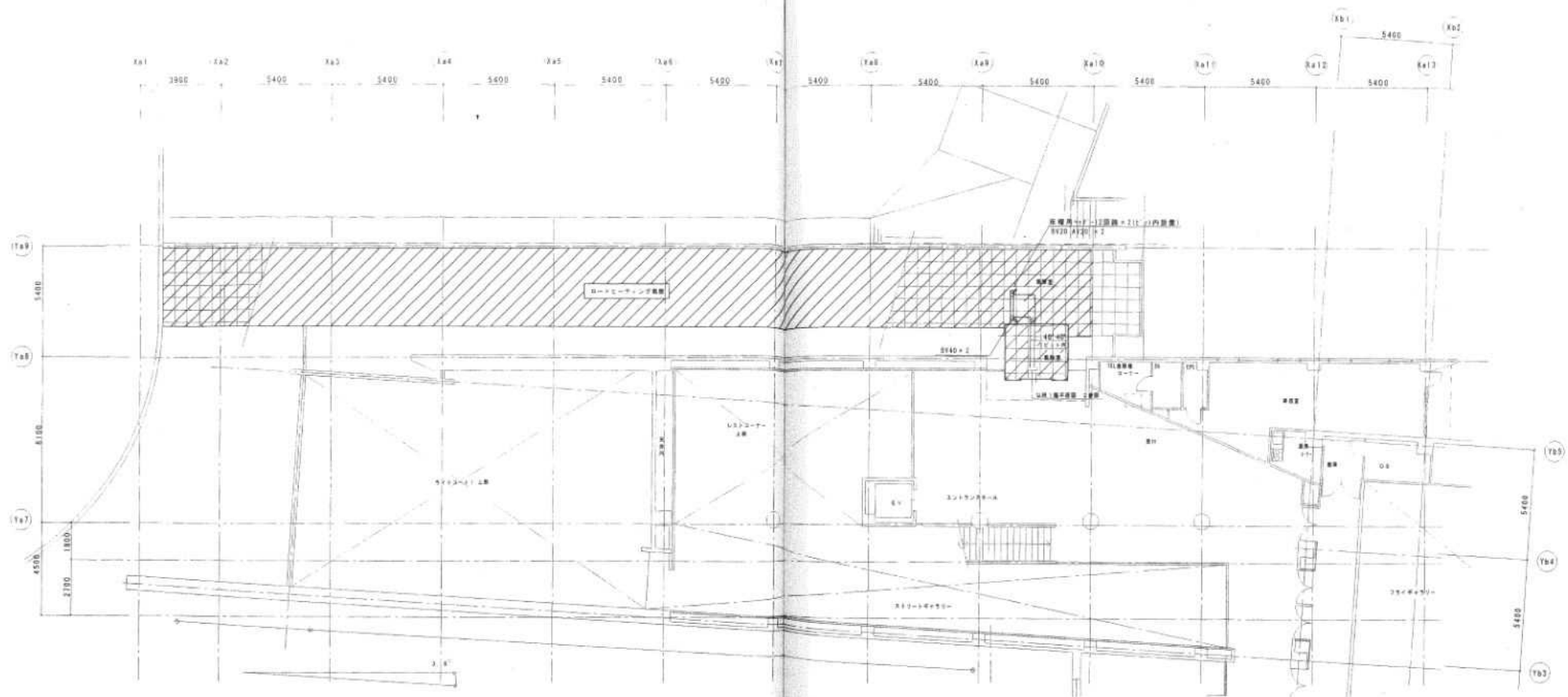
しゅん 功 図			
工事名	店舗 札幌市ツクリ文芸施設整備空調設備工事		
図面名称	1階平面図 (2)	(0-Y-1-142) - 1階	1/100
請負人	三協 経理 株式会社 企業体 北海道札幌市中央区南一条西五丁目1番1号 TEL: 011-241-1445		
工 期	新 築 工事 14年 10月 14日 迄	改 修 工事 14年 11月 15日 迄	1/3



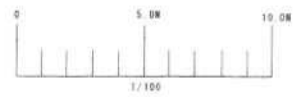
正真正正 (1) 5=1/100



しゆん功園			
工事名	山形県庁庁舎リノベーション工事	図面名称	2階平面図 (1) (R+1) (Y+0) (Y+8)
図面名称	2階平面図 (1) (R+1) (Y+0) (Y+8)	縮尺	1/100
設計者	三越・経理特定共同企業体	施工者	山形建設株式会社
工 期	2014.12.14 ~ 2015.11.21	製 図 日	2015.11.21



2階平面図 (2F) 縮尺 1/100



し かん 功 団			
工 事 名	宮内 札幌市ウタリ交流施設整備整備工事		
図 面 名 称	2階平面図 (2F) (R-1'-14)P - 建構	縮 尺	1/100
設 計 人	三 越 - 経 理 特 定 共 同 企 業 体		
	三越建設株式会社 取締役 三越 隆夫 TEL: 011-241-6936		
工 期	開 工 日 期	2013.10.14	製 図 日 期
	シ ン 工 日 期	2013.11.18	製 図 日 期

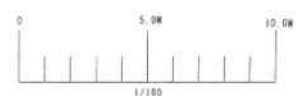
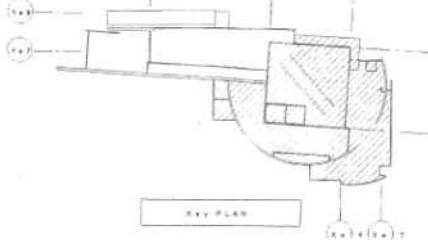
区画	名称	面積	階数
1	臨館 1000×850×700H SUS304-1, 2c		2
2	臨館 900×1200H SUS304-1, 2c		3

ガラスファサード 断熱構造 100×100×100 フレーム ガラス種 PVDA

番号	名称	寸法	材質	数量
1	レシキヤンバー	1700×900×800R	SW181×100V	1
2	レシキヤンバー	1700×900×800R	SW181×100V	1
3	レシキヤンバー	1200×1000×800R	SW181×100V	1
4	レシキヤンバー	1200×1000×800R	SW181×100V	1
5	レシキヤンバー	900×300×400R	SW181×100V	1
6	レシキヤンバー	450×300×400R	SW181×100V	1
7	レシキヤンバー	1500×150×550R	SW181×100V	1
8	レシキヤンバー	1500×150×550R	SW181×100V	1
9	レシキヤンバー	350×300×350R	SW181×100V	1
10	レシキヤンバー	350×300×350R	SW181×100V	1



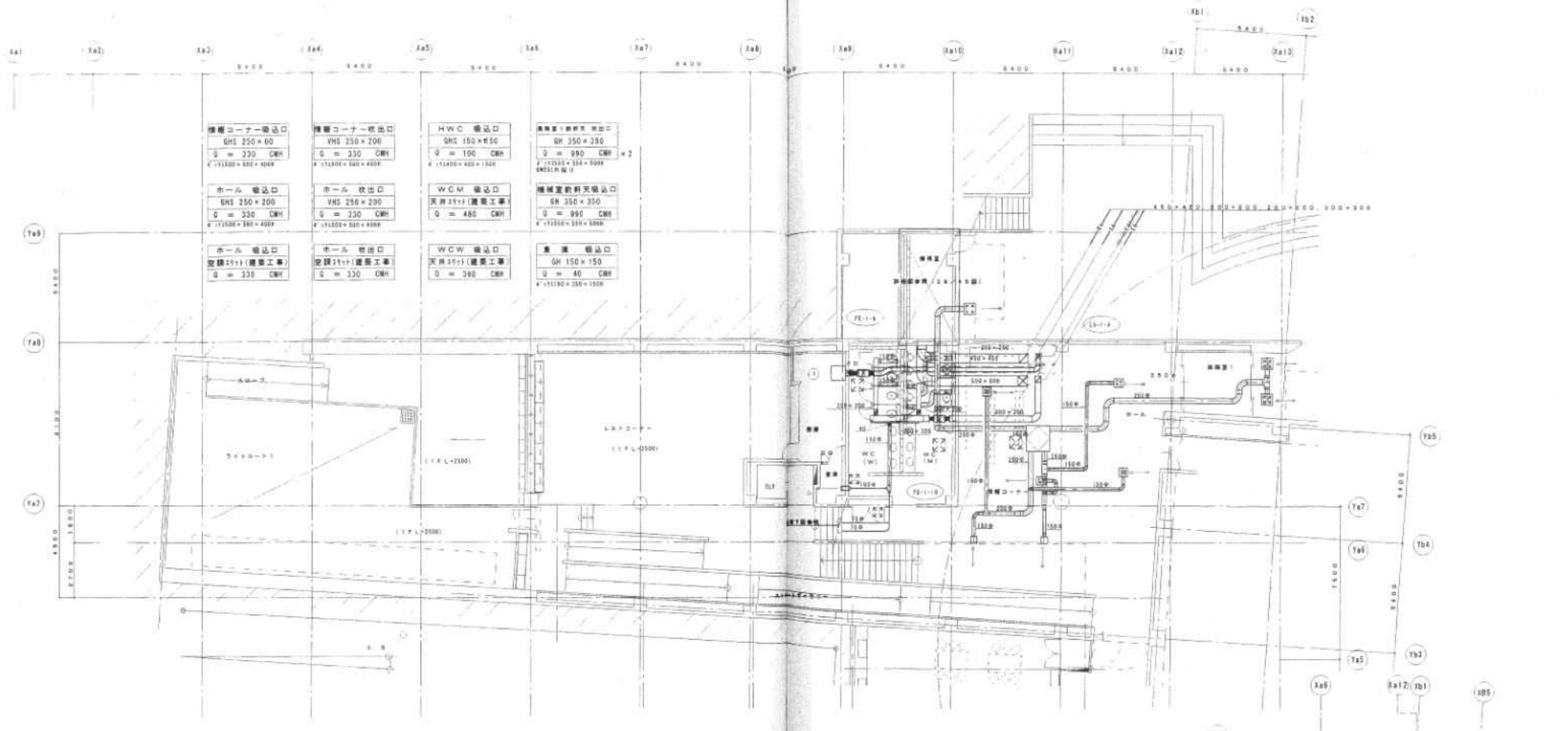
- 換気室 吸出口**  
 E2-#20  
 VHS 150×150  
 Q = 480 CMH  
 171100×100×100
- 換気室 送出口**  
 E2-#25  
 VHS 150×150  
 Q = 480 CMH  
 171100×100×100
- レシキヤンバー 吸入口**  
 GH 250×350  
 Q = 890 CMH
- レシキヤンバー 送出口**  
 VHS 350×350  
 Q = 890 CMH  
 171100×100×100
- 換気室 吸入口**  
 GH 300×350  
 Q = 890 CMH  
 171100×100×100
- 換気室 送出口**  
 VHS 300×300  
 Q = 700 CMH  
 171100×100×100
- 換気室 吸入口**  
 VHS 300×300  
 Q = 700 CMH  
 171100×100×100
- 換気室 送出口**  
 VHS 300×300  
 Q = 700 CMH  
 171100×100×100



- 換気室 吸入口**  
 GHS 250×250  
 Q = 450 CMH  
 171100×100×100
- 換気室 送出口**  
 VHS 250×250  
 Q = 450 CMH  
 171100×100×100
- 換気室 吸入口**  
 GHS 150×150  
 Q = 80 CMH  
 171100×100×100
- 換気室 送出口**  
 VHS 150×150  
 Q = 80 CMH  
 171100×100×100
- 換気室 吸入口**  
 GHS 150×150  
 Q = 70 CMH  
 171100×100×100
- 換気室 送出口**  
 VHS 150×150  
 Q = 70 CMH  
 171100×100×100
- 換気室 吸入口**  
 GHS 250×250  
 Q = 450 CMH  
 171100×100×100
- 換気室 送出口**  
 VHS 250×250  
 Q = 450 CMH  
 171100×100×100

- 換気室 吸入口**  
 GHS 400×350  
 Q = 1000 CMH
- 換気室 送出口**  
 VHS 400×350  
 Q = 1000 CMH
- 換気室 吸入口**  
 GHS 150×150  
 Q = 480 CMH  
 171100×100×100
- 換気室 送出口**  
 VHS 150×150  
 Q = 480 CMH  
 171100×100×100
- 換気室 吸入口**  
 GHS 150×150  
 Q = 480 CMH  
 171100×100×100
- 換気室 送出口**  
 VHS 150×150  
 Q = 480 CMH  
 171100×100×100
- 換気室 吸入口**  
 GHS 150×150  
 Q = 480 CMH  
 171100×100×100
- 換気室 送出口**  
 VHS 150×150  
 Q = 480 CMH  
 171100×100×100

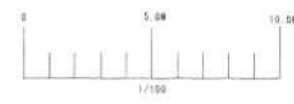
しゅん功図	
工事名	石川丸ビル市ウタリ交差路設備空調設備工事
図面名称	1階平面図 (1) (空調・換気)
縮尺	1/100
持出人	三井・旭産 特定共同企業体 旭産株式会社 設備主任 松本 俊夫 TEL 0311 741-8888
工期	1984.10.14 ~ 1985.11.14



材料	数量	単位	備考
1	管径 1000×100×600H SUS304-1 2t		
2	17x7/8'- 片側吊床型 500×500×251-1個 7t-L 216号 F.V.D.系		

1階平面図 (2) 1/100

1FL角部詳細 1/100



**Key PLAN**

しゅん功園

工事名	長野 札幌市ウタリ文芸施設整備空調設備工事		
図面名称	1階平面図 (2) (選別・電気)	頁	1/100
設計者	三協・管理特定共同企業体 工務部機械科設計 設備科設計 設備科設計 TEL 0111 741-6845		
工 期	平成 13年 10月 14日 開	平成 13年 11月 25日 閉	1/30



チャンパー一覧表				
記号	名称	寸法	法	備考
1	97-344124	1200×800×300H	GW25(内貼)	1

レゾナンス

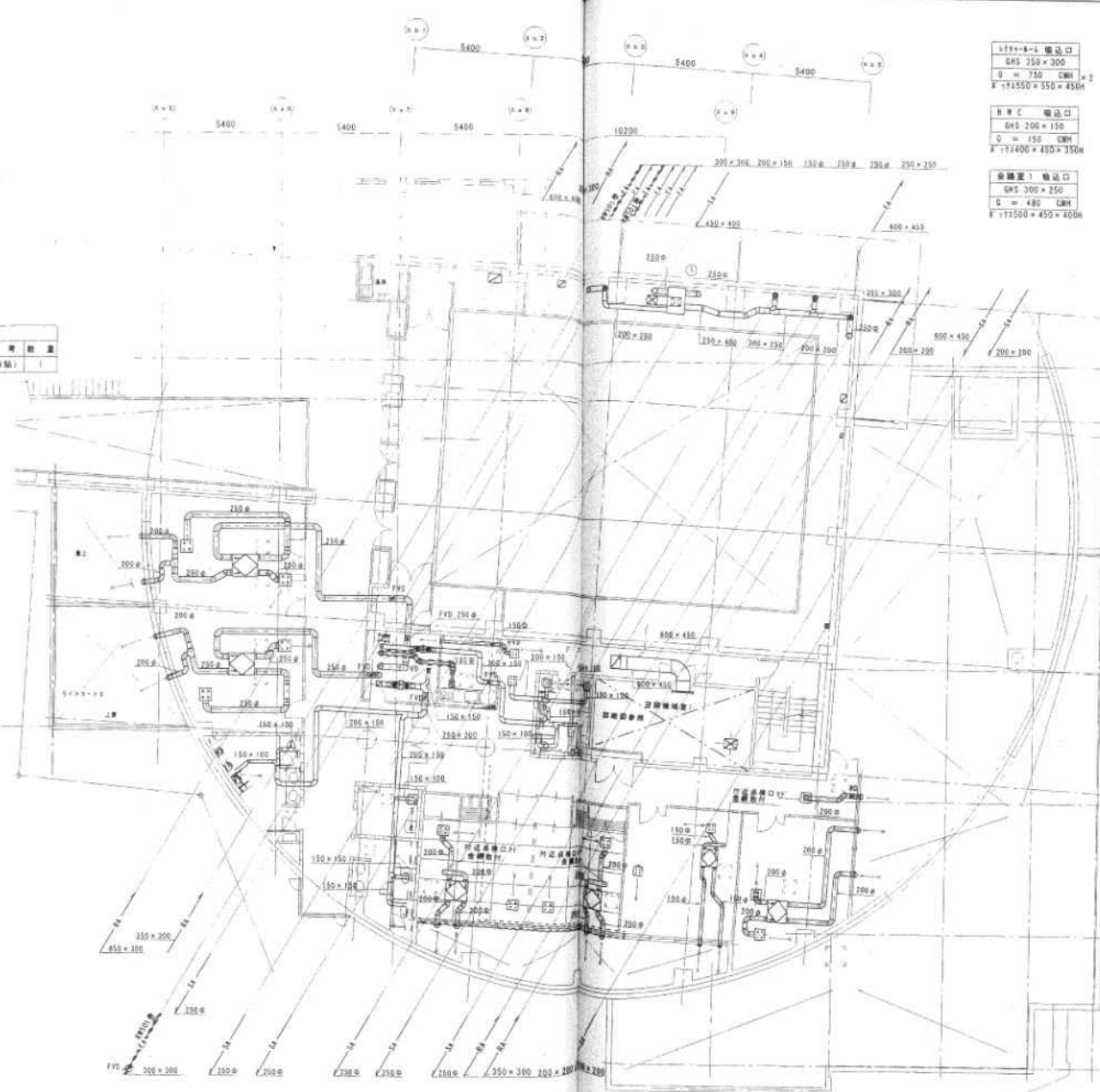
RCR 吹出口 RS 150×150 Q = 140 CMH F: 11350×350×300H	廊下2 吸込口 GH 200×200 Q = 280 CMH F: 11400×400×350H
---	---

RCR 吹出口 RS 150×150 Q = 140 CMH F: 11350×350×300H
---

廊下2 吸込口 VH 200×150 Q = 200 CMH	真鍮 吹出口 89-79 150φ Q = 200 CMH
--------------------------------------	-------------------------------------

RCR 吸込口 天井111(建築工事) Q = 140 CMH	RCR 吸込口 天井211(建築工事) Q = 140 CMH
---------------------------------------	---------------------------------------

一般RCR 吸込口 天井111(建築工事) Q = 290 CMH	一般RCR 吸込口 天井211(建築工事) Q = 140 CMH
---	---



2階平面図 1:1 縮尺



1111-a-1 吸込口 GRS 350×300 Q = 750 CMH F: 11350×350×450H	1111-a-1 吹出口 VHS 350×300 Q = 750 CMH F: 11350×350×450H	全館室2 吸込口 GHS 300×250 Q = 480 CMH F: 11300×400×400H	全館室2 吹出口 VHS 300×250 Q = 480 CMH F: 11300×400×400H
H 1 C 吸込口 GHS 200×150 Q = 150 CMH F: 11400×400×350H	廊下2 吹出口 VHS 250×250 Q = 490 CMH F: 11450×450×400H	全館室3 吸込口 GHS 200×200 Q = 250 CMH F: 11400×400×350H	全館室3 吹出口 VHS 200×200 Q = 250 CMH F: 11400×400×350H
全館室1 吸込口 GHS 300×250 Q = 480 CMH F: 11300×400×400H	全館室1 吹出口 VHS 300×250 Q = 480 CMH F: 11300×400×400H	生活用設備 吸込口 GHS 300×300 Q = 450 CMH F: 11300×400×400H	生活用設備 吹出口 VHS 300×250 Q = 450 CMH F: 11300×400×400H

しゅん 功 図			
工事名	国鉄札幌市地下鉄東支線延伸工事		
図面名称	2階平面図 (1) (空調・換気)	縮尺	1/100
設計者	三橋・経緯 特定共同企業体 三橋建設株式会社 経緯代表人 経緯 丸根 TEL: 011-741-4994		
工 期	昭和57年 12月 1日 起	昭和57年 12月 1日 迄	20日
工 種	L=4.0 尺 14号 11尺 29号 型	型	20日

1213>18-4 出入口  
 20-P 200φ  
 D = 360 CMH = 18  
 溝蓋 117  
 400 × 400 × 400H

1213>18-4 出入口  
 GHS 250 × 200  
 D = 410 CMH = 2  
 772450 × 400 × 400H

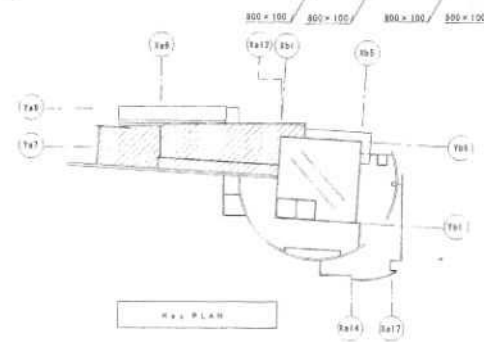
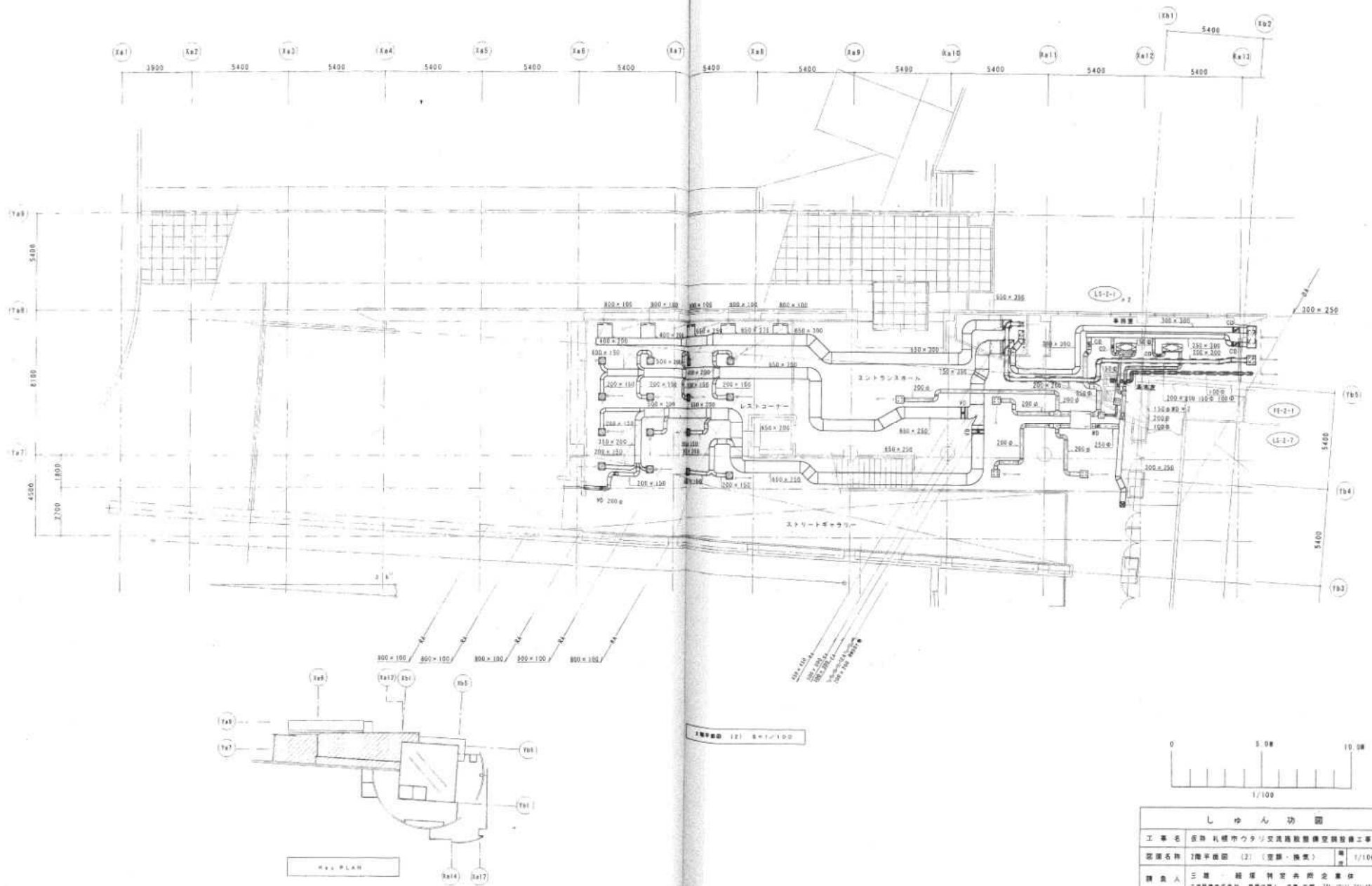
1213>18-4 出入口  
 VHS 250 × 200  
 D = 410 CMH = 2  
 772450 × 400 × 400H

1213>18-4 出入口  
 GH 150 × 150  
 D = 70 CMH  
 772300 × 300 × 300H

1213>18-4 出入口  
 VHS 150 × 150  
 D = 70 CMH  
 772300 × 300 × 300H

排水 出入口  
 H1 300 × 300  
 D = 530 CMH  
 7721500 × 300 × 400H

排水 出入口  
 H2 1000 × 300  
 D = 220 CMH  
 7723200 × 500 × 500H

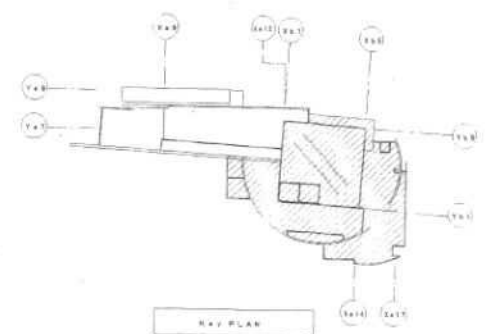
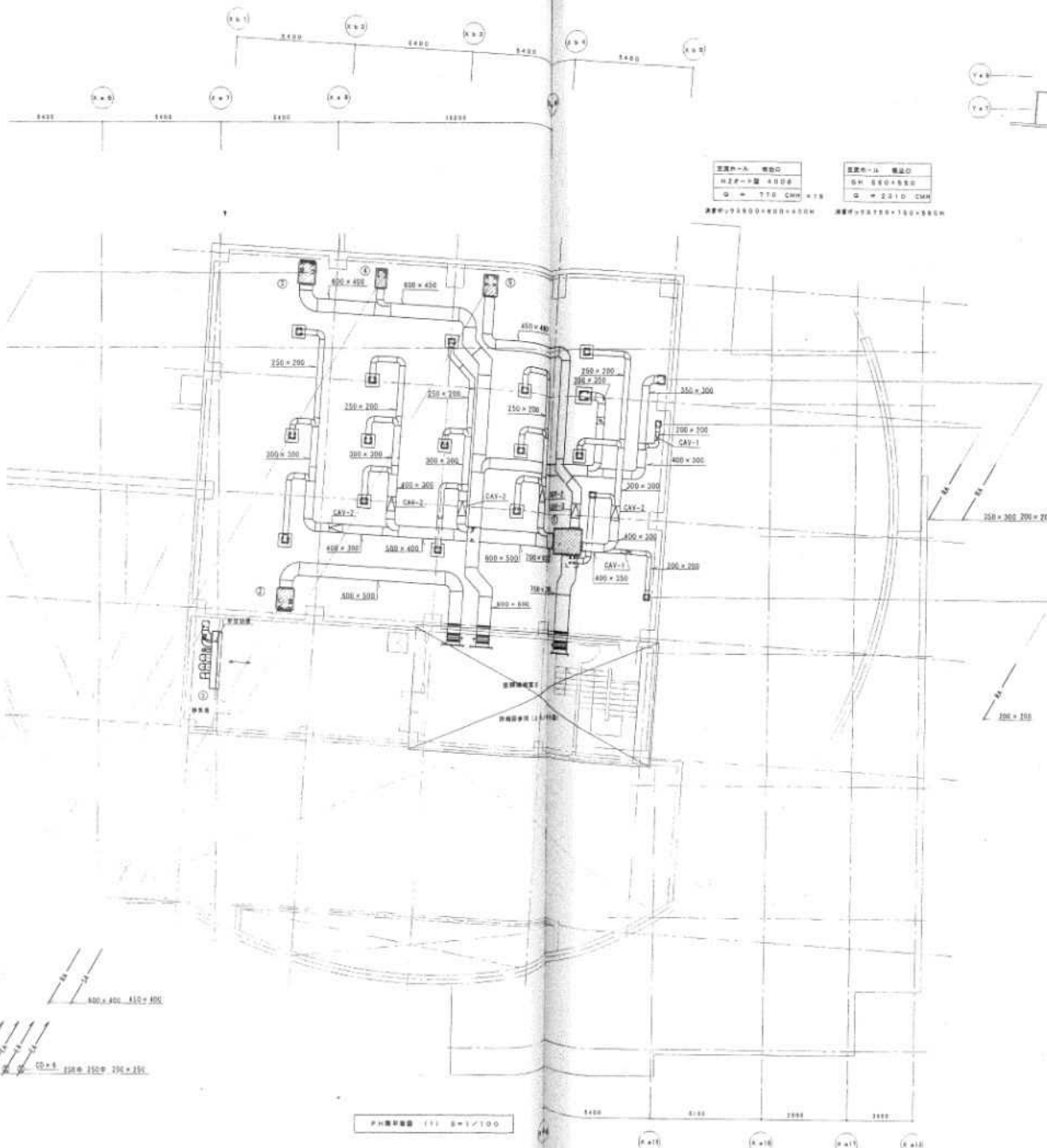


1階平面図 (2) 1/100

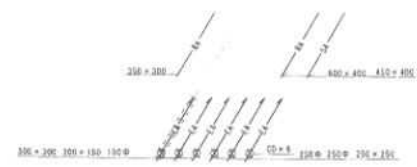
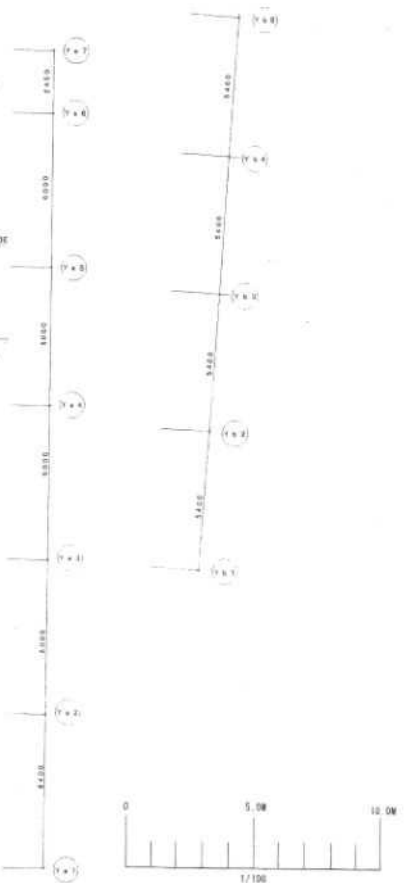
しゅん功 図			
工事名	大阪 札幌市ウタリ交通施設整備空路整備工事		
図面名称	2階平面図 (2) (配管・換気)	縮尺	1/100
請負人	三洋建設株式会社 建設代理人 三洋建設株式会社 TEL 0111 761-0100		
工 期	平成 15年 10月 15日 開 工	平成 15年 11月 25日 竣 工	製 図 日

管種	仕法	寸法	規格	数量
1	UPVC管	1200×1200×800H	GWK-1000	1
2	鋼管	1000×800×1000H	GWK-1000	1
3	鋼管	1000×800×1000H	GWK-1000	1
4	鋼管	800×800×900H	GWK-1000	1
5	鋼管	1000×800×1000H	GWK-1000	1
6	UPVC管	2000×2000×800H	GWK-1000	1

管種	仕法	寸法	規格	数量
1	CAV-1	450 CH	標準品	2
2	CAV-2	2310 CH	標準品	6
3	CAV-3	2800 CH	標準品	1

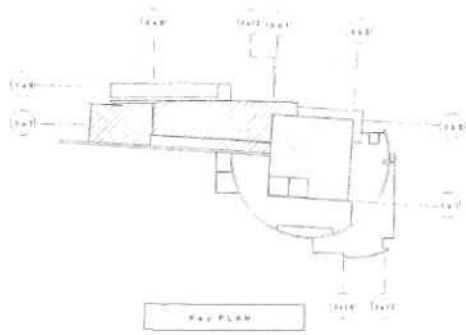
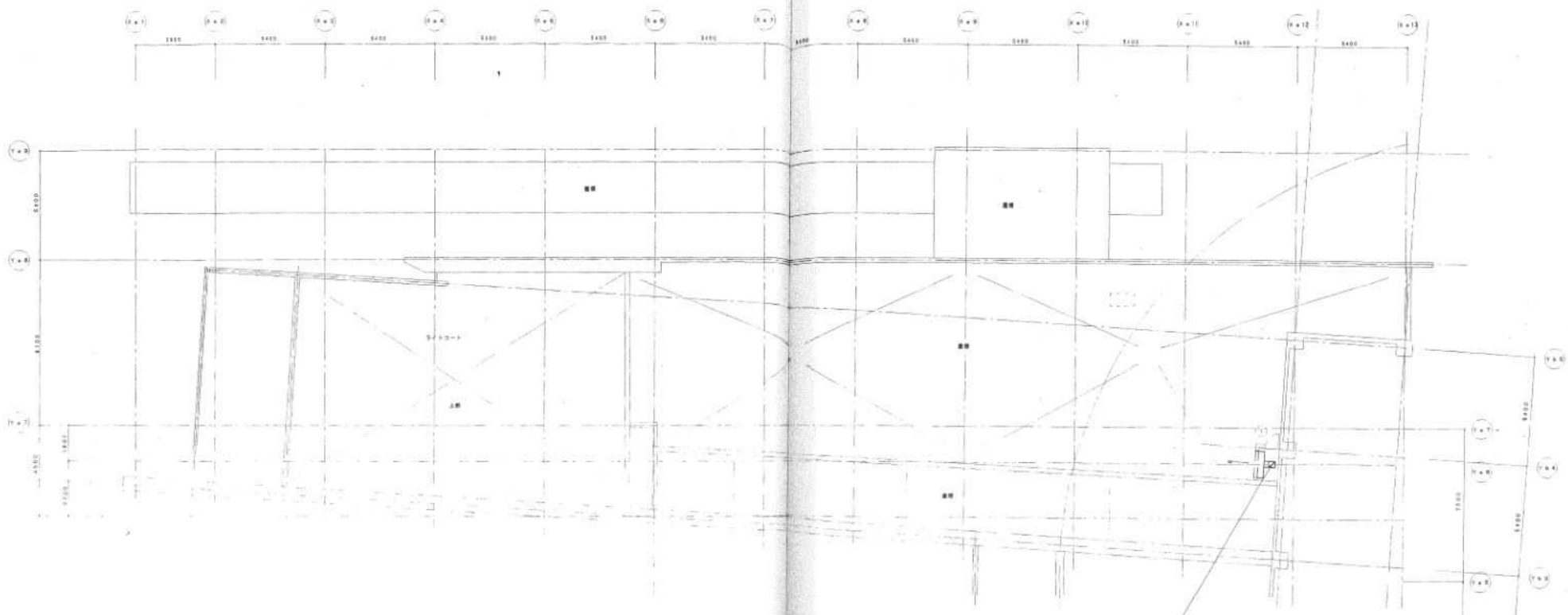


CAV PLAN



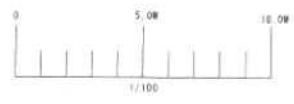
P-H標準品 (1) S=1/100

しんん図			
工事名	長野 札幌市ウタノ交流館管理棟空調機工事		
図面名称	P-H標準品 (1) (登録・換気)	比例	1/100
製図人	三浦 隆雄 特任大工舎長兼 五浦建設株式会社 技術代理人 法人番号 (TEL: 011) 34-4884		
工種	製 図 2.2	監 査 2.2	施 工 2.2



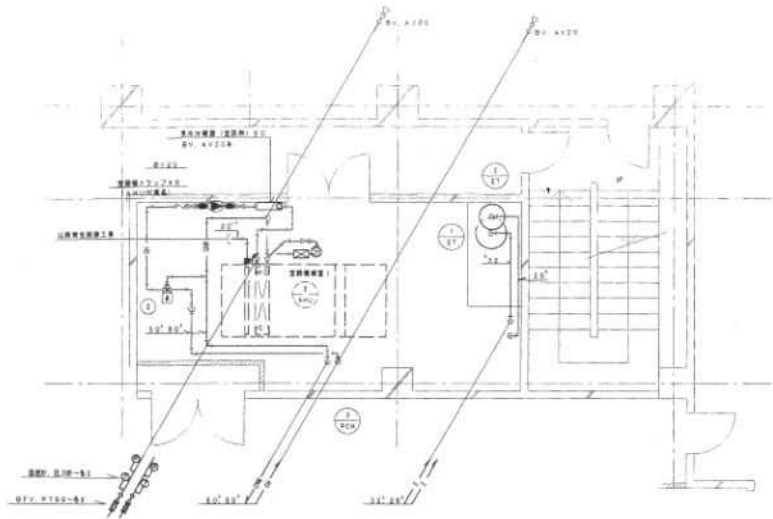
コーナー部 300x300

サッシ仕様一覧表			
サッシ	規格	仕様	数量
1	サッシ	1300x 200-250H	200x150H

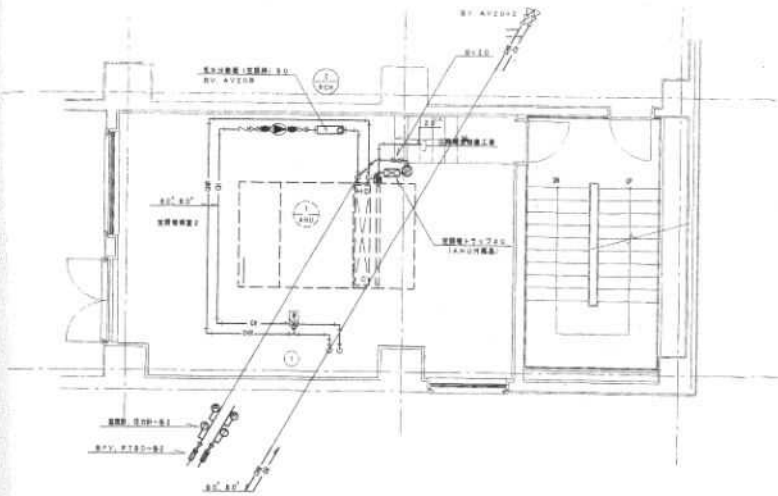


しゅん功図		
工事名	福岡県福岡市南区大濠2丁目1番地 大濠公園児童遊園地整備工事	
図面名称	F4階平面図 (2) (立脚・換気)	縮尺 1/100
設計者	三建 建築特定共同企業体 三建建設株式会社 代表取締役 佐藤 光雄 TEL 0(0)3(361)4545	
土 質	表 砂 質 土 層 2F 140 層 L=1.5F 中 砂 層 11F 150 層	

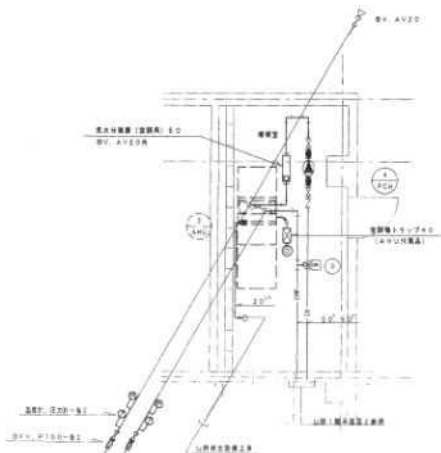




2F空調設備(送風配管) 図面 2-1/50



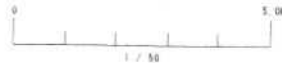
2F空調設備(空室配管) 図面 2-1/50



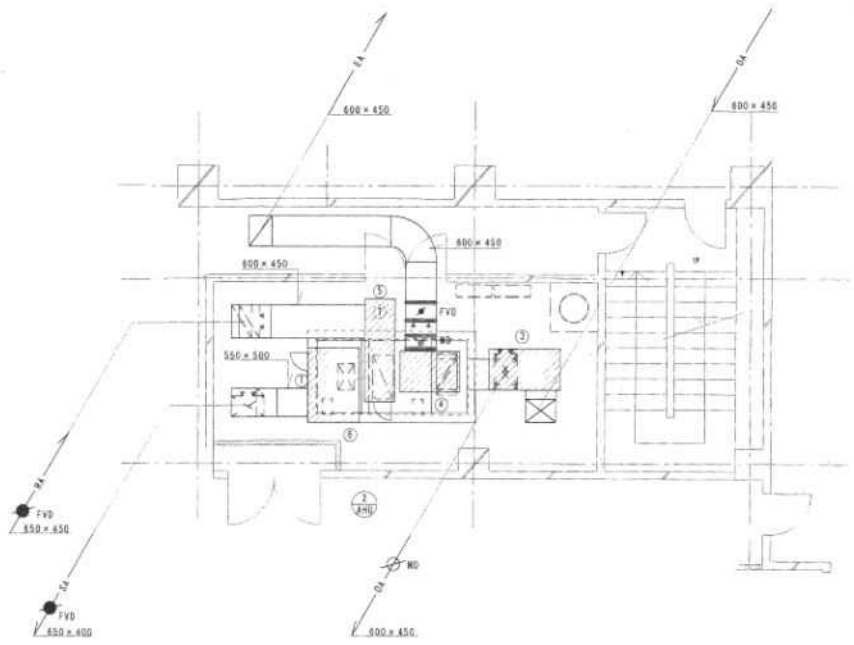
1F空調設備(空室配管) 図面 3-1/50

機器名称	機種	数量
PCH-1	SPVSD-3 CVSD P1SD-2	1
PCH-2	SPVSD-3 CVSD P1SD-2	1
PCH-3	SPVSD-3 CVSD P1SD-2	1
PCH-4	SPVSD-3 CVSD P1SD-2	1

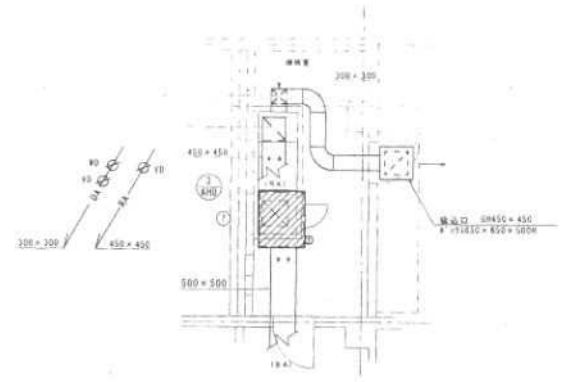
材料名	仕様	数量
1	送風配管	AN10 80/50
2	吸気配管	AN10 50/32
3	吸気配管	AN10 80/32



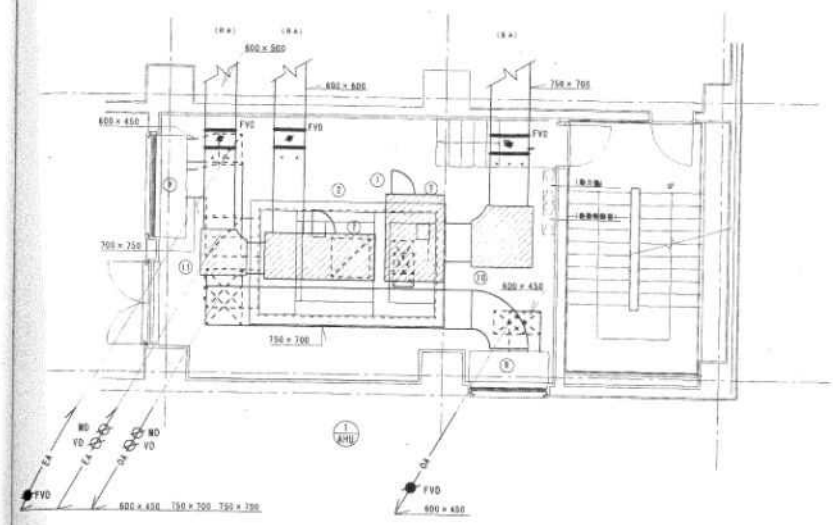
しゆん功図			
工事名	品物入替等ワタリ文芸施設附属空調設備工事		
図面名称	空調機配管詳細図 (空調配管)	縮尺	1/50
製図人	三益・経理 特定共同企業体 三益建設株式会社 経理主任人 経理 大野 TEL: 03-343-6883		
土期	年 月 日	頁数	2/5
	昭和 58 年 12 月 29 日	図	3/9



2F空調機配置 (床下空気機) 図面番 S-1/50

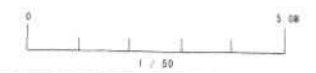


1F空調機配置 (床下空気機) 図面番 S-1/50

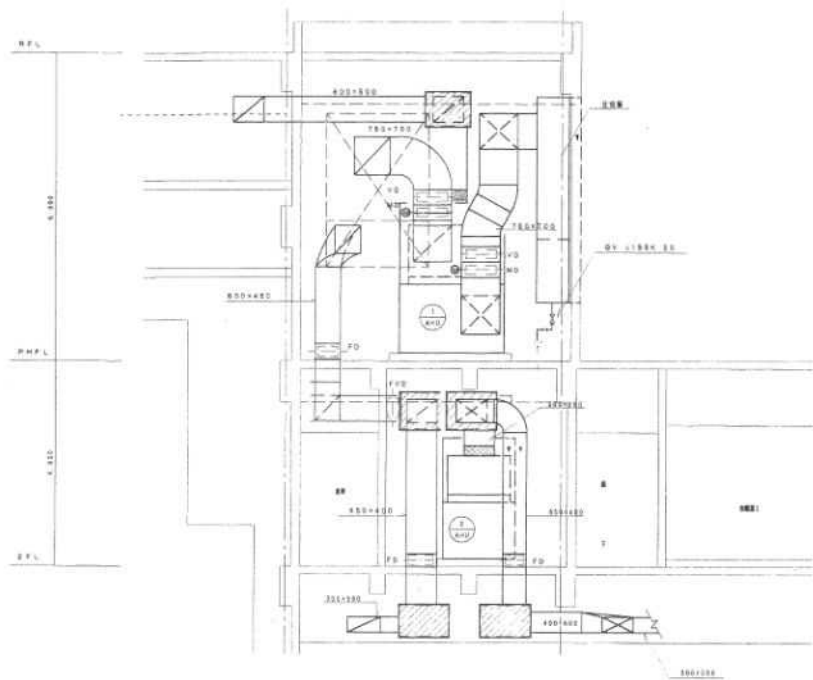


3F空調機配置 (空気機) 図面番 S-1/50

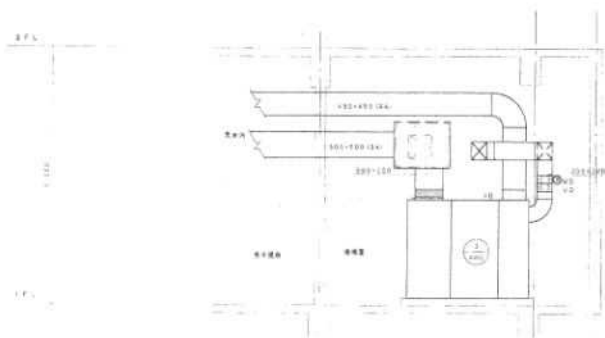
記号	名称	寸法	送風機	機口	数量
1	RT-11F200	1150 × 1700 × 800H	CR21 (内貼)	機口 40 × 40	1
2	RT-11F200	2150 × 900 × 800H	CR21 (内貼)	機口 40 × 40	1
3	RT-11F200	1400 × 800 × 800H	CR21 (内貼)	機口 40 × 40	1
4	RT-11F200	1550 × 800 × 800H	CR21 (内貼)	機口 40 × 40	1
5	RT-11F200	800 × 2000 × 500H	CR21 (内貼)	機口 40 × 30	1
6	RT-11F200	1500 × 1300 × 750H	CR21 (内貼)	機口 40 × 40	1
7	RT-11F200	750 × 1300 × 800H	CR21 (内貼)	機口 40 × 40	1
8	RT-11F200	1500 × 800 × 4000H	CR21 (内貼)	機口 40 × 40 × 2	1
9	RT-11F200	2000 × 600 × 2000H	CR21 (内貼)	機口 40 × 40 × 2	1
10	送風機	1200 × 1200 × 800H	CR21 (内貼)		1
11	送風機	900 × 900 × 500H	CR21 (内貼)		1



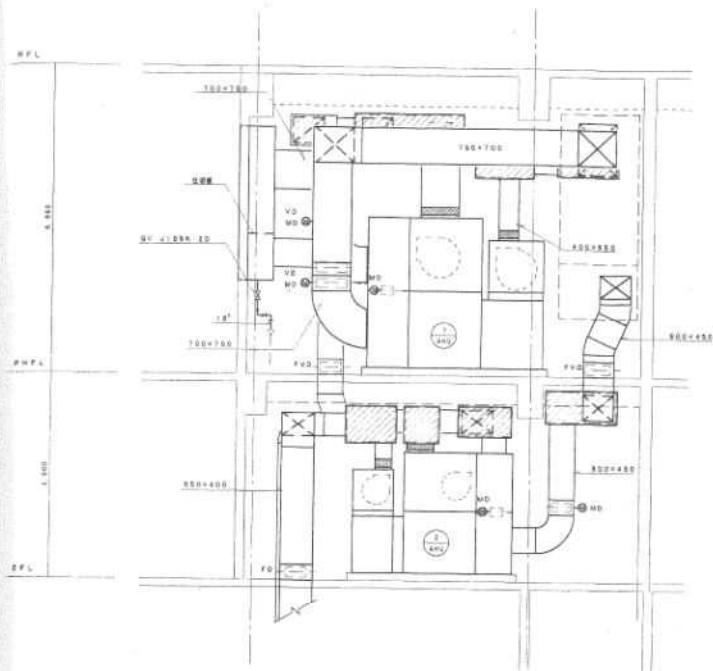
しゅん 功 団		
工事名	阪神五橋所ワリ交流施設整備空調設備工事	
図面名称	空調機配置図 (空調機)	1/50
設計者	三井・経理 特定共同企業体 三井物産株式会社 施設管理部 建築設計課 TEL: 03-341-4111	
工 期	2011.10.15 日 18:00 時 2012.03.15 日 18:00 時	2/59 5/59



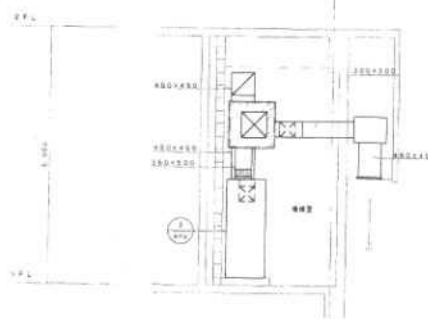
1階平面図 1/50



2階平面図 1/50



1階平面図 2/50



2階平面図 2/50



しゅん 協 団			
工事名	阪神 瓦葺市ウタリ交通施設整備工事業	縮尺	1/50
図面名称	空調機設置断面図 (空調機室)	縮尺	1/50
設計者	三井 建設 特定共同企業体 三井建設株式会社 建築代表人 池田 光雄 TEL. 0111 741-4000		
工 期	第 1 期 12月 1日 起 第 2 期 2月 25日 起	第 1 期 14日 止 第 2 期 20日 止	第 1 期 2.5日 第 2 期 3.5日