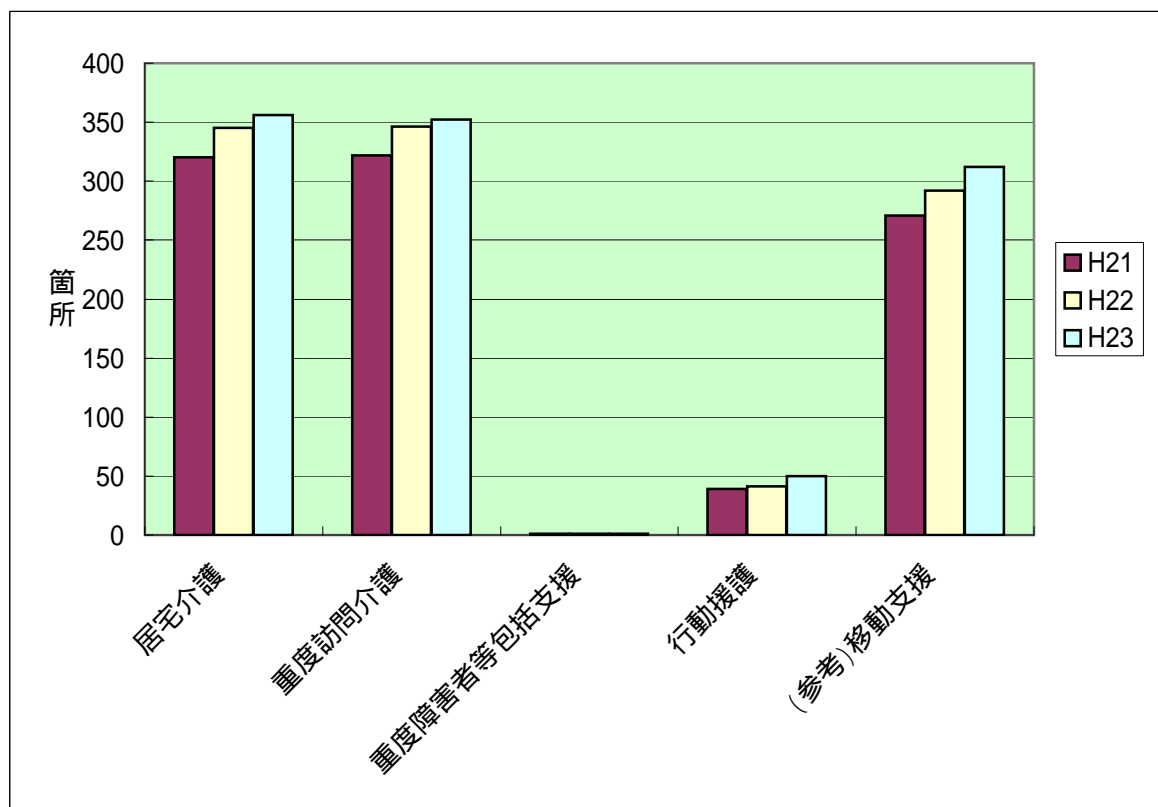


サービス提供事業所の推移  
 1 訪問系サービス事業所数

しりょう  
資料3-2

(単位:箇所)

	H21年4月	H22年4月	H23年4月	
			前年比	前年比
居宅介護	320	345	356	11
重度訪問介護	322	346	352	6
重度障害者等包括支援	1	1	1	0
行動援護	39	41	50	9
(参考)移動支援	271	292	312	20



2 日中活動系サービスの事業所数及び定員

(単位: 上段・箇所 / 下段・人)

		H21年4月	H22年4月	H23年4月	
					前年比
療養介護	事業所数	0	0	0	0
	定員	0	0	0	0
生活介護	事業所数	43	55	69	14
	定員	1,035	1,469	2,086	617
自立訓練(機能訓練)	事業所数	0	0	0	0
	定員	0	0	0	0
自立訓練(生活訓練)	事業所数	11	12	15	3
	定員	122	128	165	37
就労移行支援	事業所数	28	32	29	3
	定員	313	369	356	13
就労継続支援(A型)	事業所数	15	21	33	12
	定員	273	354	689	335
就労継続支援(B型)	事業所数	63	90	97	7
	定員	1,280	1,769	1,949	180
児童デイサービス	事業所数	43	74	103	29
	定員	521	906	1,103	197
短期入所	事業所数	44	47	48	1
	定員	170+	180+	179+	
(参考)日中一時支援	事業所数	50	51	64	13
	定員	386	366	510	144
(参考)地域活動支援センター	事業所数	74	65	68	3
	定員	1,265	1,212	1,188	24

短期入所の定員の「+」は、空床対応の事業所を指す(定員の定めなし。)

### 3 居住系サービスの事業所数及び定員

		H21年4月	H22年4月	H23年4月	
				前年比	
共同生活援助・共同生活介護	事業所数	222	250	299	49
	定員	1,119	1,257	1,557	300
施設入所支援・旧法入所	事業所数	57	50	28	22
	定員	2,251	1,945	1,326	619

