

わたしが、このガイドブックをつくりました。

さっぽろ しじりつ しえん きょうぎ かい
札幌市 自立支援協議会

例えば札幌市で障がいのある方が困って福祉サービスを利用したいと思ったとき、サービスを探して、手続きをする必要があります。上手に組み合わせることも必要かもしれません。けれども、たくさんある中から探したり選んだりすることは大変です。また、手続きを自身で行うことが困難な場合もあります。そんなときに気軽に相談できる「最初の窓口」として、札幌市内には18の「障がい者相談支援事業所」があります。

「札幌市自立支援協議会」は、専門的な相談機関、病院、特別支援学校のコーディネーター、大学で福祉を研究している先生などが委員となり、平成18年10月に札幌市が設置しました。現在、協議会では各区に設置されている地域部会を中心に、障がいのある方が安心して暮らせる地域づくりを目指した話し合いを行っています。各区地域部会では地域の特色を生かして、制度やサービスの勉強会、福祉サービス事業所同士の交流会、地域で困っていることの事例集めなどを行っています。また、その他に就労支援、相談支援などのことを話し合う専門部会もあります。



私たちは、「相談支援事業所」を障がいのある方をはじめより多くの方に知ってもらうとともに、地域のいろいろな関係機関の方たちにも「相談支援事業所」のことをきちんと理解してもらい、よりよい協力関係(ネットワーク)をつかっていきたいという思いから、このガイドブックを作成しました。

このガイドブックが多くの方に活用され、障がいのある方の地域生活を支える一助となれば幸いです。

さっぽろ しじりつ しえん きょうぎ かい
札幌市障がい者相談支援事業所ガイドブック 2023
令和5年9月発行

編集・発行 札幌市保健福祉局障がい保健福祉部障がい福祉課

〒060-8611 札幌市中央区北1条西2丁目

札幌市自立支援協議会 検索 TEL 011-211-2936 FAX 011-218-5181



札幌市
01-F04-23-1464
R5-1-114

札幌市障がい者相談支援事業所ガイドブック2023



札幌市

札幌市障がい者相談支援事業所 ガイドブック改訂版発行にあたって

平成18年、障害者自立支援法（現：障害者総合支援法）の成立に伴い、札幌市では札幌市自立支援協議会と協力し、障がいのある方が地域で暮らし、社会参加をしていくために自己決定や選択ができ、「その人が持っている力」を出せるよう、相談支援体制を整えてまいりました。

札幌市では平成18年から「障がいがある方の相談窓口」として札幌市障がい者相談支援事業所（通称：委託相談支援事業所）の設置が始まりました。平成26年10月には、市内全区に19カ所の委託相談支援事業所を設置し、「最初の窓口」として、お住まいの地域で身近に相談できる体制を整え、ワンストップ相談の対応を心がけています。

また、平成24年から、障害福祉サービスの支給決定のため、市内に約140カ所ある指定特定相談支援事業所にて「サービス等利用計画案」の作成などの計画相談支援を行っています。

この度、市内の相談支援事業所を適宜利用していただくために、「誰が・どんなことを・どこへ」相談できるのかをご案内することを目的に、本ガイドブックの改訂版を発行しました。

本ガイドブックは、相談支援事業所、関係機関、手帳交付等の行政窓口、相談内容の事例などのページに分かれています。より多くの皆さんのお役に立てるガイドブックとしてご活用いただければ幸いです。（札幌市のホームページでもご覧いただけます。）

2023年9月 札幌市自立支援協議会 相談支援部会監修



本ガイドブックは札幌市公式ホームページでもご覧いただけます。
<https://www.city.sapporo.jp/shogaifukushi/guide/soudan/index.html>

札幌市障がい者相談支援事業所ガイドブック2023 INDEX

相談支援事業所…



障がいのある方やご家族、地域の方たちの、様々な困りごとや悩みごとをお聞きし、解決方法を一緒に探すごとです。

2
ページへ

専門機関…



就労、権利擁護、自閉症・発達障がいなどに関する専門相談を行っています。

56
ページへ

札幌市の相談機関…



手帳や補装具、自立支援医療等の判定業務や専門的相談を行っており、18の相談支援事業所と協力関係にあります。

74
ページへ

相談したらどんな対応をしてくれるの？



ただ話を聞くだけではありません。様々な支援ネットワークを活用して、みなさんの困りごとや悩みごとが解決できるよう支援します。

86
ページへ

自分で調べたいときは…



札幌市発行のガイドブックやウェブサイトをご確認ください。

98
ページへ

そうだんし えんじぎょうしょ
相談支援事業所ってなに？



わたしたちはサポートします！

しょうがいのある方の生活や支援に関して不安なこと・困っていることがあれば、ご本人・ご家族からの相談に乗ります。また、不安や悩みがあるけど相談内容がはっきりわからない場合でも、一緒に考え、解決を目指します。

必要に応じて関係機関との連携を行い、障がいのある方の身近な地域において、安心して生活できる地域の支援体制をつくります。

相談支援事業所は大きく分けて、指定特定相談支援事業所（6ページ～13ページに掲載）と札幌市の委託を受けて障がい者相談支援事業を行っている相談支援事業所（通称：委託相談支援事業所、14ページ～55ページに掲載）の2つがあります。

だれ そうだん
？ 誰が相談できますか？

- しょうがいのあるお子様から大人の方
 - ご家族の方
 - 関係施設や機関のスタッフの方
 - 地域にお住まいの方
- など

？ どのように相談に応じてもらえますか？

- まずは相談支援事業所にご連絡をください。
- 電話、FAX、電子メール、来所、訪問、同行などご要望に応じて対応します。（関係機関や学校などに伺うこともできます）

？ どんなことを相談できますか？

- 福祉サービスの利用について相談がしたい（計画相談支援を希望する方）

➡ していとくいていそうだんし えんじぎょうしょ そうだん
指定特定相談支援事業所へ相談（6ページ～13ページ）

- 福祉サービスの利用の相談がしたい（セルフプランが計画相談支援か迷っている方）
- 日常生活全般のことを相談したい
- 仕事や学校のことを相談したい
- 権利擁護（後見制度など）のことを相談したい
- 悩みがあるけど、どこに相談したらよいかわからないなど

➡ す く いたくそうだんし えんじぎょうしょ そうだん
お住まいの区の委託相談支援事業所へ相談（14ページ～55ページ）

「指定特定相談支援事業所」ってどんなところ？

障害福祉サービスの利用に必要な計画相談支援を行うところです。札幌市内には約140か所あり、このガイドブックでは、8ページ～13ページに掲載しています。

？ 計画相談支援とは？

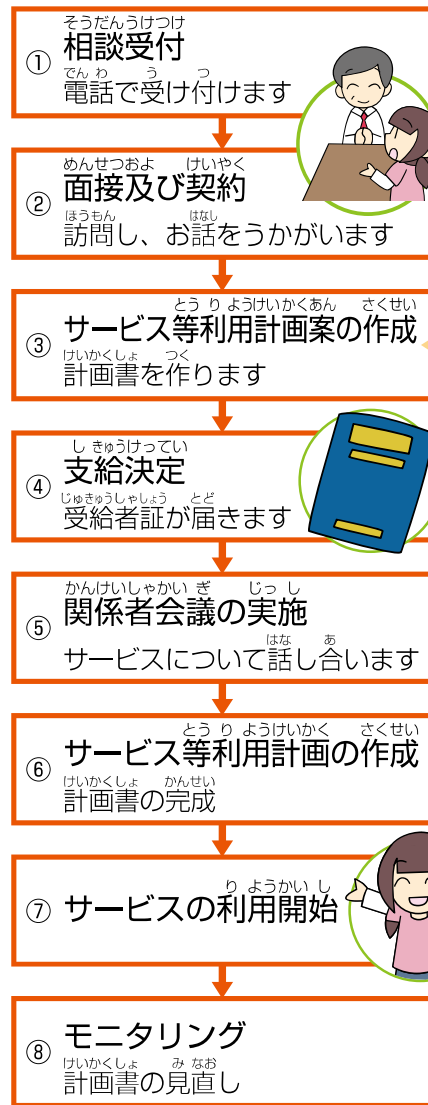
ヘルパーや通所施設の利用、グループホームへの入居などの「障害福祉サービス」の利用のためには、「サービス等利用計画」という計画書が必要です。指定特定相談支援事業所では、「どのサービスをどれくらい利用すればよいのか」など、暮らしやすくするための「サービス等利用計画」をご本人や関係機関と一緒に組み立てます。（障がい児の場合は、「障害児支援利用計画」を組み立てます。）作成したサービス等利用計画が利用者にとって適切であるのか適宜見直し（モニタリング）を行います。計画相談支援とは、これら一連の相談支援のことをいいます。具体的な計画相談支援の流れは右の図のとおりです。

サービス等利用計画を作ることができる「指定特定相談支援事業所」の最新事業所一覧は各区役所で配布しています。お住まいの区の区役所（75ページ）にお尋ねください。

自分で指定特定相談支援事業所を選ぶことが難しい場合は、委託相談支援事業所（18ページ～53ページに掲載）に事業所選びの援助を依頼することができます。

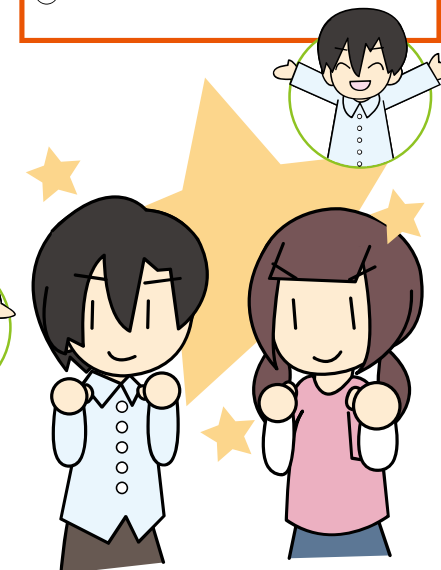
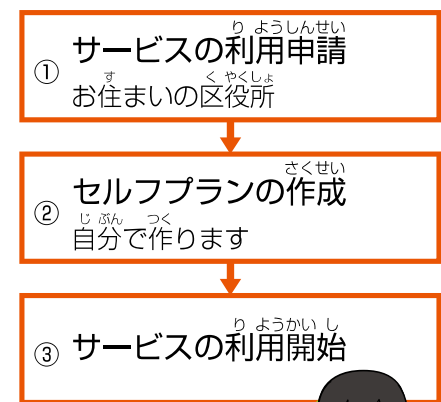
サービス利用までの流れ

「計画相談支援」の場合



※ご自身（家族、支援者含む）でサービスの利用調整ができる方、ご自身での計画作成を希望する方は、「セルフプラン」を作ることできます。

「セルフプラン」の場合



したいとくいでいそうだん し えん じ きょうしよ
指定特定相談支援事業所(サービス等利用計画を作ることができる相談支援

事業所 ※委託相談支援事業所を除く)

れいわ ねん がつ にちげんざい
 令和5年6月1日現在

 **中央区**

計画相談	障害児相談	事業所名	事業所所在地	電話番号 ファックス番号
○	○	ぽっぴー P O P ケアセンター	南3条西2丁目1-1 H&Bプラザ7階	011-219-2146 011-219-2147
○		さっぽろ社会福祉士事務所	南6条西11丁目1285-1 共済ハウス2階	011-520-2771 011-520-2777
○	○	さっぽろ大通り相談支援センター	南1条西2丁目5番地 南一条Kビル8階	011-205-0157 011-213-1032
○		つばさ相談支援センター	南8条西26丁目1-2	011-562-9460 011-531-5200
○		ユニラボ相談支援センター	大通西16丁目2-3 ルーブル16-705	011-699-6875 011-699-6876
○	○	医療的ケア児者相談ステーションみらいく	北10条西19丁目1-1	011-676-4557 011-676-4557
○	○	札幌市はるにれ学園	北7条西26丁目1-1	011-622-8650 011-622-8810
○	○	相談支援 にじの	北7条西21丁目1-17-103	011-676-7701 011-676-7705
○	○	相談支援センター ななかまど中央	宮の森2条5丁目1-13	011-624-6210 011-624-6910
○	○	相談支援センター ひかり	豊深259番地の5	011-615-2401 011-613-1409
○		相談支援事業所 ダンキー	南6条西13丁目1-15-105 ノーザンビル南6条ビル	011-596-0645 011-531-0612
○	○	相談支援事業所 なえぼん	北1条東5丁目10番地 高清楚北1条ビル2階	011-213-1729 011-213-1729
○	○	相談支援事業所 クローバー	南14条西16丁目1番31号	011-200-9317 011-200-9317
○	○	相談支援事業所 ココア札幌	南1条西19丁目1-252 KN南1条マンション803	011-797-2027 011-596-9079
○	○	相談室 いろいろ	北1条西3丁目3番25号 荒巻時計台前ビル3階	011-522-9903 011-213-1341
○	○	相談室 えがお	北8条西20丁目2-18 パールスクエアビル1階	011-624-6026 011-676-8770
○		相談室 らいふ	南8条西2丁目5-74 市民活動プラザ南園203号	080-6076-1474 011-596-6584
○	○	相談室「クラ・ゼミ」	宮の森1条6丁目3-45 エル・ベスト宮の森2階	011-688-5414 011-688-5415
○	○	相談室 Q	南1条西22丁目1-17 プレステージ円山2階	011-624-5820 011-624-0661
○		相談室 あんふいに	北1条西19丁目1-7 円山表参道小川ビル3階	011-643-8997 011-643-8997
○	○	相談室 プラス	南4条東4丁目1-72-1001	011-213-1777 011-213-1877
○	○	相談室 やっほー	南1条東2丁目11-1 ノーザンビル大通東405号室	011-211-6753 011-211-6754

 **北区**

計画相談	障害児相談	事業所名	事業所所在地	電話番号 ファックス番号
○	○	あすか 指定特定相談支援事業所	新琴似7条6丁目6番14号	011-299-3586 011-299-3469
○	○	さーにーさいど	北10条西4丁目1番地 SCビル2階	011-594-8357 011-594-8358
○	○	トランジットコンシェル	北17条西4丁目1番3号 マミヤビル2階202	011-788-5161 011-788-5161
○		はくよう相談支援室	北23条西6丁目2-53 ル・ノール北24条通304	011-776-6704 011-776-6705

○		ユア・ハート・ケア	南23条西2丁目7-18	011-557-5250 011-558-8967
○	○	光おばさんと相談	南9条西1丁目4-5	011-737-0833 011-756-3572
○		相談センターぶらり	麻生町5丁目1-3	011-758-5123 011-758-5123
○	○	相談支援センターせるん	あいの里1条6丁目2-1	011-778-5374 011-777-2323
○		相談支援センターぱすとらる	北40条西4丁目2番5号 藤井ビルN40 2階	011-769-9737 011-769-9760
○	○	相談支援事業 そら篠路館	篠路2条8丁目1番3号	011-774-1507 011-776-0112
○	○	相談支援事業所「むす(夢)」	あいの里1条6丁目1-2	011-770-5501 011-770-5521
○	○	相談支援事業所 とも	北34条西3丁目3-3 ワセリアハイツ北202	090-6442-8933
○	○	相談支援事業所 双葉	新川3条7丁目1-65 新川3.7ビル3階	011-790-7897 011-790-7231
○	○	相談支援室バンブー	太平10条6丁目2番21号ラ・クラッセ太平203号室	080-9327-0309
○		相談室 Be Happy	新琴似8条13丁目3番14号	011-299-8467 011-299-8468
○	○	相談室 pono	北18条西3丁目2-11	011-768-8788 011-768-8789
○	○	相談室 あすなろ	北32条西5丁目3-28 SAKURA-N32 D号室	011-214-0547 011-214-0546
○		相談室 キートス	南10条西14丁目1-45	011-299-2311 011-792-4371
○	○	相談室 きすな	新琴似5条14丁目9-14	011-788-8820 011-769-1511
○	○	相談室 らっく	北38条西4丁目1-5 スノーベル麻生1F	011-769-0981 011-214-0904
○	○	相談室 リズム	北23条西5丁目2-31-502	011-788-9952 011-788-9953
○	○	相談室リーチ REACH	北9条西4丁目10-1 N9 中層ビル202	011-768-7930 011-768-7931
○	○	相談室ルート	新琴似12条7丁目1-45-3F	011-788-8844 011-788-8846
○	○	相談室芝さくら	屯田4条3丁目13-2	011-838-0790

 **東区**

計画相談	障害児相談	事業所名	事業所所在地	電話番号 ファックス番号
○	○	Origin	北14条東14丁目2番5号 光星ビル3階	011-748-6220 011-748-6221
○		planners	北16条東12丁目3-28	090-9145-3136 011-788-7003
○		あいりず相談室	北45条東8丁目3-8 GRADEA 1F	011-790-6477 011-790-6476
○		さっぽろ地域生活支援センター相談室まーびる	北22条東6丁目1-15	011-750-1031 011-750-1032
○	○	ほたるさんの相談室	北15条東4丁目1-52-903	011-768-7544 011-768-7542
○	○	むぎのこ子ども相談室	北36条東9丁目1-1	011-776-6856 011-776-6857
○	○	さっぽろし 札幌市みかほ整肢園	北17条東5丁目2-1	011-731-5674 011-731-5673
○		自閉症者地域生活支援センター なないろ 相談室にじいろ	東雁来12条4丁目1-3	080-7560-2216 011-299-4732

相談支援事業所

専門機関

札幌市の相談機関

対応をしてくれるの？

自分で調べたいときは：

していとくいでいそうだん し えん じ きょうしよ
指定特定相談支援事業所(サービス等利用計画を作ることができる相談支援

事業所 ※委託相談支援事業所を除く)

れい わ ねん がつ にちげんざい
 令和5年6月1日現在

○	○	相談センターさくら	〒007-0804 東苗穂4条1丁目2-13 ウェーデルンユキーMS102号	011-374-6609 011-374-6602
○	○	相談支援センター ほほえみ	〒065-0023 北23条東12丁目3-15 モトマチメイワ1F	011-702-7777 011-702-7778
○	○	相談支援センターきらり	〒065-0022 北22条東15丁目1-12	011-311-3302 011-556-7028
○	○	相談支援センター札幌	〒007-0842 北42条東1丁目5-24 MRハウス2号室	011-213-1223 011-299-6098
○	○	相談支援事業所 ソエシア	〒007-0837 北37条東16丁目2-5	011-299-4700 011-299-4871
○	○	相談支援事業所 歩笑夢	〒007-0835 北35条東5丁目1番号-102号	011-721-8830 011-721-8830
○	○	相談支援事業所こもんず	〒007-0807 東苗穂7条3丁目1-5 札苗プラザビル2階	011-787-5444 011-785-7600
○	○	相談支援室たいよう	〒065-0008 北8条東19丁目2-15 カーサ北8条603号室	090-2818-1953 011-742-8291
○	○	相談室 home	〒007-0870 伏古10条2丁目19-13	011-788-7531 011-792-5579
○	○	相談室 ウィザード	〒065-0024 北24条東16丁目1番25号 土手司法ビル302	080-8411-5998 0133-27-5761
○	○	相談室 かげのね	〒007-0891 中沼西1条2丁目2-10 ビレッジ中沼Ⅱ3階202	011-791-7696 011-791-7696
○	○	相談室 こると	〒065-0025 北25条東9丁目2-10 本蘭ビル	011-768-8366 011-768-7351
○	○	相談室 それいゆ	〒065-0033 北33条東15丁目1-1 エクセレントビル4階	011-299-7014 011-374-6041
○	○	相談室ときめき	〒007-0868 伏古8条2丁目4-3	011-792-8762 011-792-8763
○	○	相談室 みち	〒065-0033 北33条東17丁目4-18	011-768-8544 011-788-8566
○	○	相談室がうら	〒065-0027 北27条東14丁目1-1	011-723-8002 011-723-8008
○	○	相談室びあ	〒065-0026 北26条東15丁目1-40 ローヤルハイツ26 7階	011-374-1360 011-374-1360
○	○	相談室ベガ	〒065-0019 北19条東6丁目1-1	011-721-2888 011-753-0497
○	○	相談室ホームケアサプライ	〒007-0849 北49条東5丁目1-17	011-748-3550 011-748-7152
○	○	相談室ほこぼこ	〒007-0810 東苗穂10条3丁目18-18 クレストール東苗穂五番画103号	011-791-6088 011-769-9094

○	○	相談室 ういんぐ	〒003-0869 川下2128-2	080-5833-8838 011-875-8848
○	○	相談室 ココクル	〒003-0029 平和通17丁目北1-13	011-861-6353 011-861-6330
○	○	相談室 東札幌	〒003-0002 東札幌2条1丁目3-19 第一斎藤ビル802号室	011-862-4220 011-867-0341
○	○	相談室あいらず	〒003-0801 菊水1条4丁目5-1	011-598-7311 011-887-0411
○	○	相談室あそと	〒003-0871 米里1条3丁目11-12	011-867-0941 011-867-0943
○	○	相談室エース	〒003-0024 本郷通11丁目南1-9-107	011-376-5360 011-376-5361
○	○	相談室しなぐす	〒003-0021 栄通11丁目1-33 206号室	080-9618-1071 011-311-4347
○	○	相談室つむぐ	〒003-0027 本通4丁目北6-1 五光ビル1階	011-862-1711 011-876-9575
○	○	相談室ぶらうむ	〒003-0002 東札幌2条6丁目7-14 第2トールビル505	011-595-7057 011-595-7793
○	○	相談室ユアサポ	〒003-0803 菊水3条2丁目1-10 リネット丸友2F	080-6054-2693 011-876-1491
○	○	相談室らいと	〒003-0029 平和通17丁目北1-12	011-846-1109 011-846-1187
○	○	福祉支援室 育	〒003-0809 菊水9条3丁目5-19-318	011-598-6894 011-598-6894

あつべつく
厚別区

計画相談	障害児相談	事業所名	事業所所在地	電話番号 ファックス番号
○	○	ステーション106	〒004-0053 厚別中央3条3丁目3-33 システムコート新札幌106	011-375-0229 011-887-7076
○	○	びいーすけっと	〒004-0021 青葉町9丁目3-35	011-896-7458 011-893-5599
○	○	相談支援事業所 ばすてる	〒004-0065 厚別西5条6丁目6-21	011-879-3811 011-879-3810
○	○	相談支援事業所 むつみ	〒004-0042 大谷地西5丁目2-8	011-598-9778 011-598-9778
○	○	相談室 さえずり	〒004-0041 大谷地東2丁目6-1 2階	011-892-3823 011-887-6671
○	○	相談室あやめ	〒004-0062 厚別西2条5丁目5-18 メゾネットツインズA	011-807-5968 011-807-5969
○	○	特定相談支援事業所 つながるケアステーション	〒004-0031 上野幌1条3丁目 明晃荘203号	011-839-4619 011-839-4619
○	○	発達相談 きらめきの里	〒004-0007 厚別町下野幌49番地	011-898-3929 011-898-5109

とよひらく
豊平区

計画相談	障害児相談	事業所名	事業所所在地	電話番号 ファックス番号
○	○	相談支援事業所しるにじ	〒062-0932 平岸2条17丁目1-34 梁山高Ⅲ105号室	0120-857-178 011-500-2793
○	○	ケアプランセンターフィオーレ	〒062-0055 月寒東5条15丁目4-17	011-867-9321 011-867-9354
○	○	ピースラゲージ	〒062-0020 月寒中央通7丁目6-20 JA月寒中央ビル2階	090-6443-0516
○	○	みなみく(3739)	〒062-0921 中の島1条9丁目8-4	011-807-4539 011-807-4579
○	○	リトルシード	〒062-0042 福住2条3丁目6-1 日本メノナイト福祉センター1F	011-827-7166 011-827-7167

しろいしく
白石区

計画相談	障害児相談	事業所名	事業所所在地	電話番号 ファックス番号
○	○	じゅん こども相談室	〒003-0023 南郷通1丁目北2-1-2F	011-867-7007 011-867-7008
○	○	しろいし社会福祉士事務所	〒003-0023 南郷通20丁目北1番3号 アクアピア南郷Ⅱ202号室	011-827-6145 011-827-6146
○	○	札幌アシストセンターマザー相談支援事業所	〒003-0826 菊水元町6条3丁目6-43	011-871-3200 011-871-3500
○	○	相談支援ろくしゃ	〒003-0022 南郷通7丁目南5-8 南郷通7丁目副都ビルⅡ3階	011-598-7133 011-376-5173
○	○	相談支援事業所 蘭	〒003-0022 南郷通18丁目南5番13号 久保沼ビル3階	011-376-1032 011-867-0394
○	○	相談支援事業所コミュニティハウス	〒003-0022 南郷通20丁目南1-2	011-866-1399 011-866-1399
○	○	相談室 Rin	〒003-0024 本郷通7丁目南3-15 シティスカイコート2階	011-856-6388 011-856-6388
○	○	相談室 あおい	〒003-0026 本通4丁目南1-12	011-876-0643 011-876-0640

相談支援事業所

専門機関

札幌市の相談機関

対応をしたらどんなの？

自分で調べたいときは：

していきとていそだん し えん じ きょうしよ
指定特定相談支援事業所(サービス等利用計画を作ることができる相談支援

事業所 ※委託相談支援事業所を除く)

れいわ ねん がつ にちげんざい
令和5年6月1日現在

○	○	さつぽろし 札幌市かしわ学園	〒062-0934 平岸4条18丁目1-21	011-824-1981 011-824-1996
○	○	さつぽろし 札幌市ひまわり整肢園	〒062-0934 平岸4条18丁目1-21	011-824-1922 011-826-3707
○	○	そうだんしえん 相談支援センター あいびー	〒062-0935 平岸5条9丁目6-3	011-832-6181 011-374-5828
○	○	そうだんしえん 相談支援事業所 ポンズ	〒062-0932 平岸2条7丁目4-20 アークバレス平岸307号室	011-376-1577 011-376-1567
○	○	相談室 コロボックル	〒062-0051 月寒東1条1丁目5-39 1F	011-376-1919 011-376-1919
○	○	相談室 ひまり	〒062-0907 豊平7条8丁目1番16号 スピカハウスA	011-799-0039 011-799-0026
○	○	相談室 ライズ	〒062-0032 西岡2条4丁目1-1	011-376-5284 011-376-5286
○	○	相談室 ういず	〒062-0003 美蘭3条6丁目1-7 ベルドゥエーブス美蘭205号	011-799-1620 011-799-1625
○	○	相談室 フリー	〒062-0936 平岸6条12丁目17-18 グリーンパーク平岸201	080-4509-2135

○	○	そうだんしつ 相談室こすもす	〒005-0853 常盤3条1丁目4-18-1	011-591-0892 011-591-0892
---	---	-------------------	-------------------------	------------------------------

にしく
西区

計画 相談	障害児 相談	事業所名	事業所所在地	電話番号 ファックス番号
○	○	ぐらんぐらん	〒063-0804 二十四軒4条6丁目3-4	011-688-5066 011-688-5026
○	○	にし社会福祉士事務所	〒063-0825 発寒5条4丁目1-33 PLACE 54 103号	011-676-6069 011-676-6079
○	○	指定相談支援事業所 相談室ほれほれ	〒063-0061 西町北7丁目1-20 カトリアハイム102号室	011-215-4234 011-215-4234
○	○	児童発達支援センター さんりんしや	〒063-0012 福井4丁目3-5	011-666-7781 011-676-8680
○	○	相談支援事業所 アンカー	〒063-0812 豊似2条2丁目3-12 豊似二条館206号室	011-688-8311 011-688-7667
○	○	相談室 アリエッタ	〒063-0801 二十四軒1条4丁目6-3 二十四軒ターミナルビル3階	011-699-6974 011-699-6917
○	○	相談室 ふたば	〒063-0831 発寒11条5丁目1-12 MTビル1階	090-6026-8538
○	○	相談室 みすくうえる	〒063-0029 平和314番地9	011-663-2830 011-667-5461
○	○	相談室 あい	〒063-0802 二十四軒2条4丁目3-18 コーポ志木201号室	090-6540-0561 011-213-7681
○	○	相談室 にちにこ	〒063-0005 山の手5条5丁目1-1	011-644-5113 011-644-5113
○	○	独立行政法人 国立病院機構北海道医療センター	〒063-0005 山の手5条7丁目1-1	011-611-8111 011-611-5820

ていねく
手稲区

計画 相談	障害児 相談	事業所名	事業所所在地	電話番号 ファックス番号
○	○	ホワイトラーニング White Learning	〒006-0004 西宮の沢4条5丁目3番3号	011-215-5483 011-215-5496
○	○	オフィスサプライ札幌相談支援事業所	〒006-0832 曙2条3丁目1-10	011-682-0300 011-682-0400
○	○	こども支援ルーム	〒006-0851 星園1条3丁目6-5 ラポート星園203号	011-590-1152 011-590-1153
○	○	サポートセンターあすか	〒006-0841 曙11条1丁目7-1	011-685-8332 011-685-3502
○	○	相談室 あんど	〒006-0814 豊平4条14丁目3-10	011-676-3612 011-685-2793
○	○	相談室 こころ ていね	〒006-0812 前田2条10丁目1-7 手塚つむぎの社内	011-685-2861 011-685-3880
○	○	相談室 ふわり	〒006-0032 豊平2条6丁目3-14	011-688-9005 011-688-9006
○	○	相談室 あんみ	〒006-0832 曙2条1丁目5-2	011-699-5920 011-699-5921



きよたく
清田区

計画 相談	障害児 相談	事業所名	事業所所在地	電話番号 ファックス番号
○	○	ポブルス	〒004-0813 美しが丘3条4丁目1-50	011-885-2211 011-885-2200
○	○	きよたくかいこしえんじきょうしよ 居宅介護支援事業所 office kato	〒004-0846 清田6条1丁目7-31	011-887-6164 011-351-5570
○	○	そうだんしえん 相談支援センター 凧	〒004-0846 清田6条1丁目1-30 神楽岡清田内	011-886-6800 011-886-6802
○	○	相談室 シャイン	〒004-0867 北野7条1丁目5-7	011-858-9000 011-858-9001
○	○	相談室 ほわっと	〒004-0865 北野5条3丁目4-14	011-889-6560 011-211-5135
○	○	相談室 りっか	〒004-0839 真栄323番地	011-802-6880 011-802-6881
○	○	相談室 きよた	〒004-0839 真栄464番地1	011-881-8555 011-882-5795

みなみく
南区

計画 相談	障害児 相談	事業所名	事業所所在地	電話番号 ファックス番号
○	○	ケアプランセンターもなみ	〒005-0805 川辺5条2丁目5-10 ホワイトピア川辺B201号	011-215-1591 011-792-0013
○	○	のびのび子ども発達相談室PLUTO	〒005-0004 澄川4条1丁目1-17	011-827-8912 011-827-8913
○	○	石山もしる	〒005-0850 石山東7丁目7-8	011-593-7531 011-593-7831
○	○	相談支援センター みなば	〒005-0037 南37条西11丁目4-10	011-522-9378 011-206-9784
○	○	相談支援事業所 Sステージ	〒005-0003 澄川3条1丁目9-71-102	011-807-4683 011-807-4684
○	○	相談室 TOY	〒005-0850 石山東2丁目2-8	070-1300-1800 011-596-0427
○	○	相談室 こばん	〒005-0841 石山1条3丁目2-1	011-596-0117 011-596-0148
○	○	相談室 未来来る	〒005-0827 南沢1844番地35	011-572-7071 011-572-7073
○	○	相談室 コス	〒005-0004 澄川4条2丁目8-18 2階	011-820-2722 011-795-0179

相談支援事業所

専門機関

札幌市の相談機関

対応をしたらどんなの？

自分で調べたいときは：