

&lt;令和6年3月31日現在&gt;

## 【 令和5年度 雪道の自己転倒による救急搬送概要 】

各数値は速報値です。各数値について適宜精査しておりますので、今後変更となる可能性があります。

## 1 各月・各傷病程度 搬送人員

月	軽症	男	中等症	男	重症	男	死亡	男	その他	男	計	男
		女		女		女		女		女		女
11月	117	57	25	13	0	0	0	0	0	0	142	70
		60		12		0		0		0		72
12月	411	189	115	55	1	1	0	0	0	0	527	245
		222		60		0		0		0		282
1月	410	176	117	46	2	1	0	0	0	0	529	223
		234		71		1		0		0		306
2月	310	128	117	48	4	2	0	0	0	0	431	178
		182		69		2		0		0		253
3月	110	45	56	23	0	0	0	0	0	0	166	68
		65		33		0		0		0		98
合計	1358	595	430	185	7	4	0	0	0	0	1795	784
		763		245		3		0		0		1011
割合	軽症	中等症		重症		死亡		その他				
	75.7%	24.0%		0.4%		0.0%		0.0%				

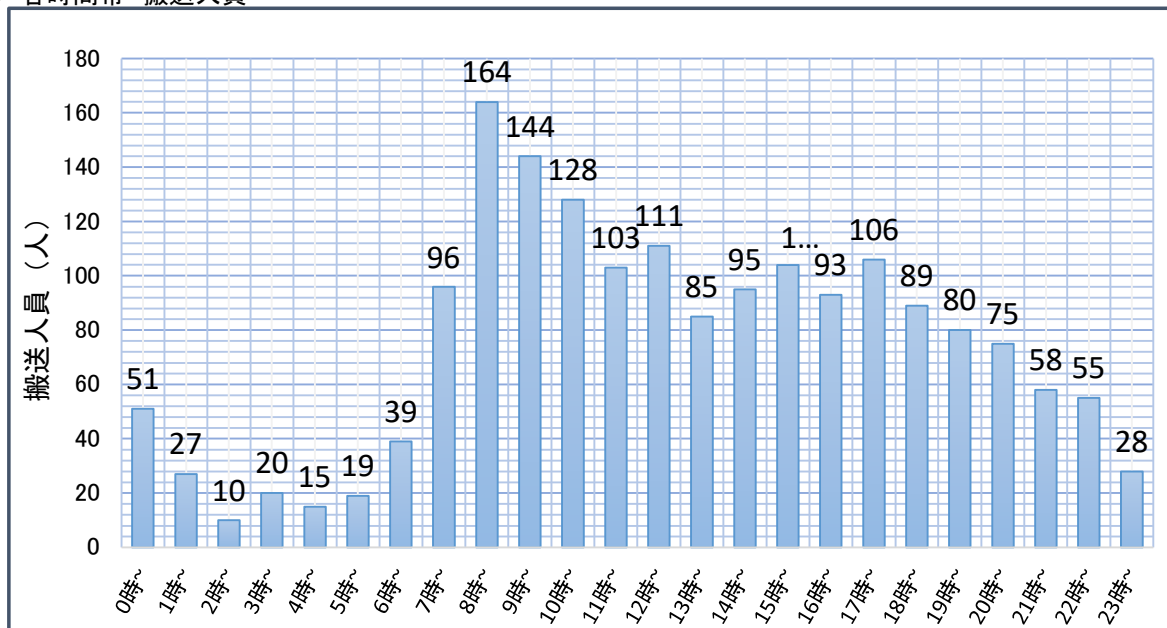
## 2 各発生場所 搬送人員

発生場所	歩道	横断歩道	車道	交差点	建物 出入口	宅地 敷地内	公衆出 入場所 敷地内
搬送人員	1272	40	91	2	53	150	80
割合	70.9%	2.2%	5.1%	0.1%	3.0%	8.4%	4.5%
発生場所	駐車場内	歩道橋上	階段上	その他			
搬送人員	82	0	6	19			
割合	4.6%	0.0%	0.3%	1.1%			

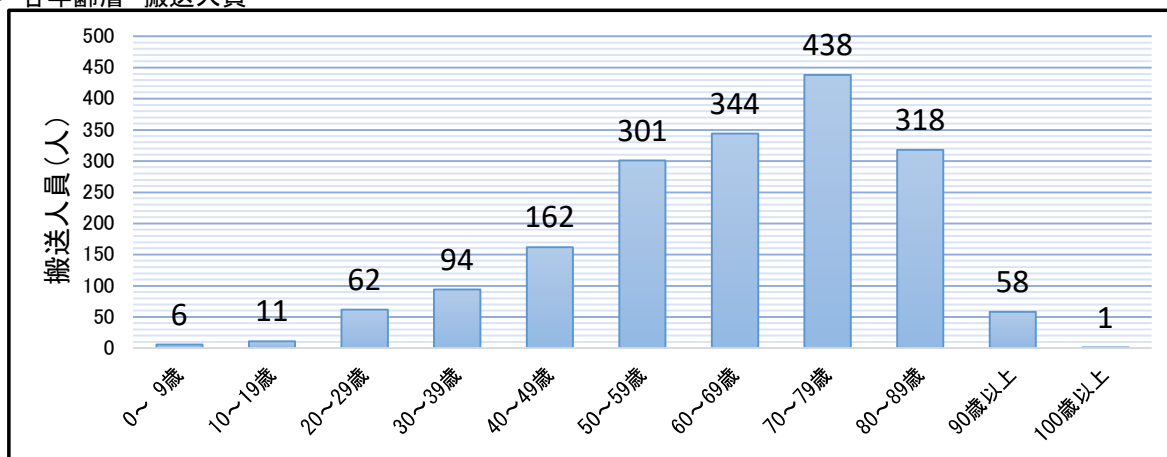
合計

1795

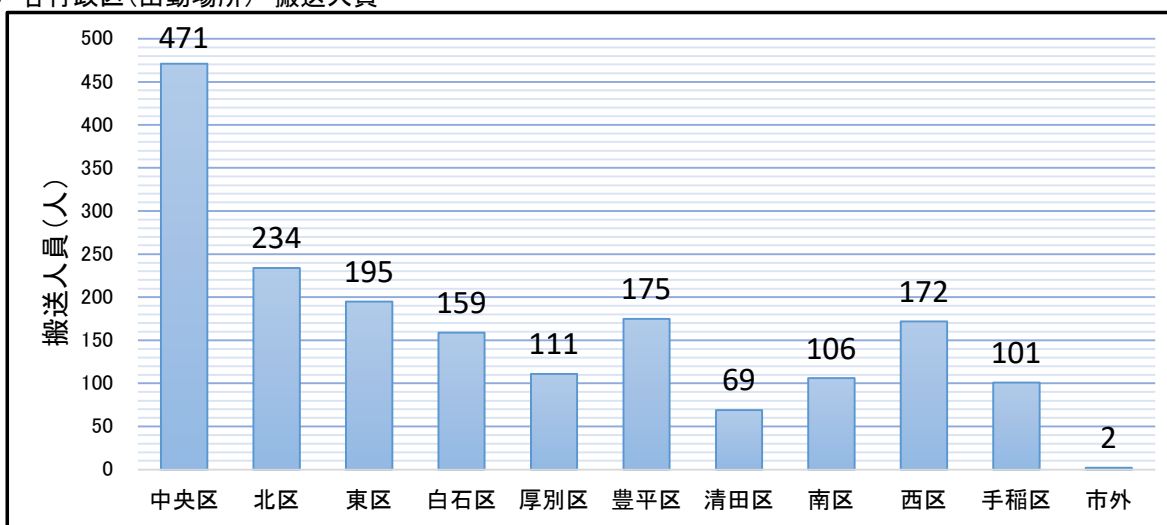
### 3 各時間帯 搬送人員



### 4 各年齢層 搬送人員



### 5 各行政区(出勤場所) 搬送人員



6 各日 救急搬送状況【表の注釈：月日、最低気温(°C)、最低気温の記録時刻、搬送人員(人)】

□ ~最低気温が0度未満      ■ ~最低気温が-5度以下

11月	最低 気温	記録 時刻	搬送 人員	12月	最低 気温	記録 時刻	搬送 人員	1月	最低 気温	記録 時刻	搬送 人員	2月	最低 気温	記録 時刻	搬送 人員	3月	最低 気温	記録 時刻	搬送 人員
1	9.8	6:16	0	1	-5.0	0:51	13	1	-7.6	22:10	15	1	-7.1	12:48	21	1	-3.7	0:45	7
2	8.8	19:07	0	2	-5.6	7:03	9	2	-7.3	4:22	3	2	-7.5	23:38	10	2	-7.4	7:52	5
3	9.2	1:12	0	3	0.3	20:00	0	3	-1.9	23:38	35	3	-9.0	7:58	18	3	-8.0	6:08	7
4	3.6	23:51	0	4	-0.8	5:00	0	4	-4.6	23:08	19	4	-4.5	0:39	19	4	-6.7	3:50	11
5	2.6	6:11	0	5	1.2	23:10	5	5	-3.2	0:10	31	5	-7.6	7:06	13	5	-6.0	1:46	4
6	8.5	2:11	0	6	-1.6	6:31	1	6	-2.0	2:32	30	6	-7.0	23:44	14	6	-8.3	6:12	5
7	8.3	23:36	0	7	0.2	23:35	1	7	-2.0	6:26	23	7	-7.0	0:21	11	7	-5.3	6:31	10
8	5.1	0:00	0	8	-2.3	4:25	1	8	-7.0	20:26	12	8	-5.5	3:52	3	8	-7.3	4:06	6
9	4.6	6:20	0	9	2.9	0:11	0	9	-6.2	2:51	10	9	-3.5	4:56	19	9	-7.5	5:37	11
10	5.7	23:18	0	10	-3.0	20:41	1	10	-6.8	17:53	22	10	-4.1	2:20	8	10	-4.1	7:12	23
11	0.2	5:27	0	11	-3.3	5:02	4	11	-8.7	4:22	23	11	-4.8	23:54	41	11	-3.2	5:49	8
12	-0.3	3:30	0	12	-2.6	7:55	15	12	-3.0	21:09	5	12	-4.7	1:53	11	12	0.1	6:14	2
13	1.9	22:59	0	13	-3.8	16:22	27	13	-4.3	7:02	10	13	-1.9	5:55	7	13	-2.1	6:53	19
14	0.6	5:20	0	14	-3.4	2:54	23	14	-6.6	6:33	9	14	1.2	7:41	20	14	-3.9	4:32	6
15	1.1	2:51	0	15	-2.5	7:31	39	15	-7.7	8:26	13	15	-1.9	23:59	14	15	-1.1	6:23	0
16	0.8	5:27	0	16	-2.3	1:40	28	16	-8.0	6:13	11	16	-5.6	21:29	19	16	-0.1	22:47	6
17	8.5	1:57	0	17	-4.2	23:57	10	17	-5.7	7:16	19	17	-6.8	1:49	17	17	0.0	1:11	3
18	5.5	23:33	0	18	-8.0	19:28	33	18	-4.1	7:36	22	18	-1.3	3:28	5	18	-0.3	0:00	1
19	4.7	0:42	0	19	-8.2	7:06	49	19	-6.7	20:21	25	19	2.8	2:27	12	19	-3.1	2:18	20
20	2.0	15:20	0	20	-6.7	23:49	49	20	-9.3	5:32	12	20	-4.6	22:58	8	20	-4.9	3:33	1
21	1.5	6:26	0	21	-7.6	5:22	52	21	-10.6	3:07	23	21	-5.1	5:24	16	21	-2.4	2:18	2
22	5.8	7:01	0	22	-7.5	23:56	30	22	-5.6	5:54	7	22	-6.6	23:36	29	22	-2.5	6:51	1
23	9.1	23:47	0	23	-8.2	0:25	20	23	-1.5	23:18	15	23	-7.8	5:16	20	23	-2.4	6:05	1
24	-2.1	23:59	0	24	-6.1	0:05	15	24	-5.0	7:28	27	24	-7.6	6:29	14	24	-1.7	4:35	0
25	-4.9	5:30	39	25	-7.1	6:40	13	25	-2.8	4:04	12	25	-6.4	7:08	7	25	0.2	23:55	1
26	-3.1	0:03	36	26	-2.4	0:00	14	26	-0.8	3:23	11	26	-4.5	5:28	13	26	-2.0	4:01	3
27	-0.5	0:27	5	27	-3.8	7:05	20	27	-1.2	0:00	14	27	-4.0	3:05	7	27	-0.3	23:44	3
28	0.3	23:41	10	28	-6.6	5:14	14	28	-1.7	2:28	14	28	-7.7	6:20	21	28	-2.3	5:55	0
29	-4.2	23:28	44	29	-1.7	16:46	21	29	-1.3	5:34	7	29	-7.3	5:51	14	29	5.7	0:04	0
30	-5.2	18:18	8	30	-1.6	6:02	6	30	-4.1	23:02	22					30	4.5	23:59	0
				31	-3.7	0:00	14	31	-5.9	7:09	28					31	1.6	5:53	0
11月	142			12月	527			1月	529			2月	431			3月	166		

【 平成21年以降 雪道の自己転倒 救急搬送概要 】

年度	軽症	男	中等症	男	重症	男	死亡	男	その他	男	計	男
		女		女		女		女		女		女
令和4年度	751	347	374	174	14	9	0	0	0	0	1,139	530
		404		200		5		0		0		609
令和3年度	817	371	471	195	7	4	0	0	1	1	1,296	571
		446		276		3		0		0		725
令和2年度	505	223	337	150	8	6	0	0	0	0	850	379
		282		187		2		0		0		471
令和元年度	477	223	315	132	12	8	0	0	0	0	804	363
		254		183		4		0		0		441
平成30年度	618	297	332	150	11	8	0	0	0	0	961	455
		321		182		3		0		0		506
平成29年度	859	400	447	198	15	8	0	0	0	0	1,321	606
		459		249		7		0		0		715
平成28年度	833	400	456	209	23	15	0	0	0	0	1,312	624
		433		247		8		0		0		688
平成27年度	623	298	370	194	7	3	1	1	1	1	1,001	496
		325		176		4		0		0		505
平成26年度	704	337	442	200	14	12	0	0	0	0	1,160	549
		367		242		2		0		0		611
平成25年度	653	316	375	164	10	8	0	0	0	0	1,038	488
		337		211		2		0		0		550
平成24年度	888	454	503	235	14	5	1	0	1	0	1,406	694
		434		268		9		1		1		712
平成23年度	559	247	354	175	21	13	0	0	0	0	934	435
		312		179		8		0		0		499
平成22年度	437	209	338	143	12	2	0	0	0	0	787	354
		228		195		10		0		0		433
平成21年度	401	215	257	125	15	9	0	0	0	0	673	349
		186		132		6		0		0		324

※平成21～23年度は12月～3月の数値