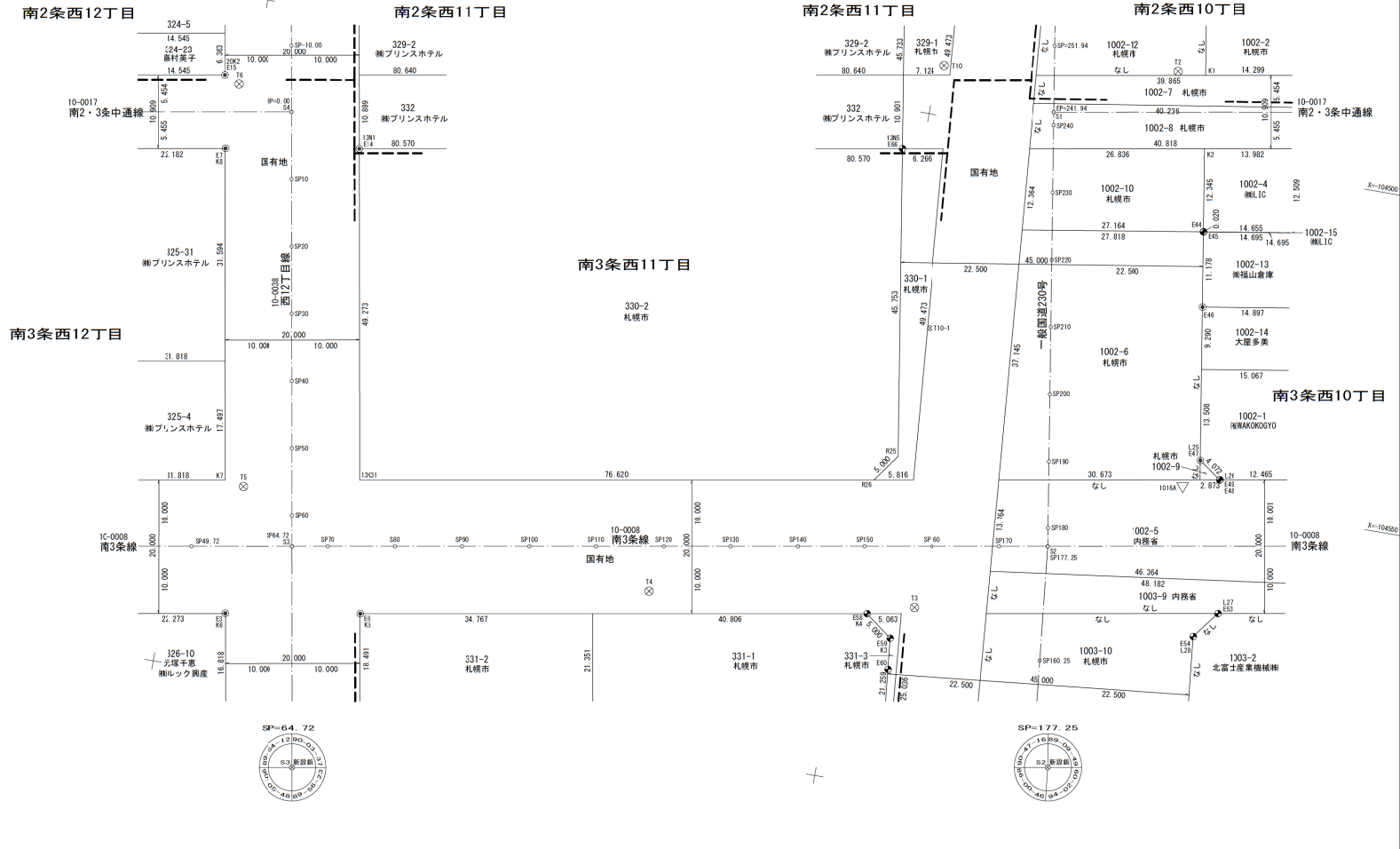


別紙 -1 敷地及び周辺現状測量図

業務名	中央区役所庁舎整備基本計画 策定業務		
区域	中央区南3条西11丁目地区		
図種	用地敷地図	図業	1葉の内1
受託機関	株式会社 石本建築事務所 TEL 281-5571		
作業機関	株式会社 拓殖設計 TEL 561-1511		
業務年月	平成29年8月～平成30年3月		
所管課所名	札幌市市民文化局地域振興部		
地図情報レベル	500	座標系	XII系
スケールサイズ 0 1.0 2.0 3.0 4.0 5.0			



中央区



道路中心点成果表 (世界測地系)

点名	X座標	Y座標	備考
S1	-10446.624	-7391.655	
S2	-10450.511	-7397.518	
S3	-1045.9.689	-7402.403	
S4	-1045.5.925	-7409.501	

既設境界点成果表 (世界測地系)

点名	X座標	Y座標	備考
E3	-10451.190	-7409.522	コンクリート構
E6	-10457.831	-7407.713	コンクリート構
E7	-10452.936	-7410.337	コンクリート構 屋根機
E14	-1045.9.605	-7402.765	コンクリート構
E15	-1045.12.216	-7410.293	コンクリート構
E44	-1045.10.341	-7395.768	金属プレート
E45	-1045.10.364	-7395.679	コンクリート構
E46	-1045.11.396	-7395.970	コンクリート構
E47	-1045.43.922	-7395.354	コンクリート構
E48	-1045.46.269	-7394.020	コンクリート構
E49	-1045.46.291	-7394.011	建設者金属プレート
E53	-1045.66.039	-7394.816	建設者金属プレート
E54	-1045.70.023	-7394.797	建設者金属構
E58	-1045.4.943	-7399.6.3.9	建設者金属構
E59	-1045.77.972	-7399.2.345	建設者金属構
E60	-1045.2.581	-7399.1.057	建設者金属構
E66	-1045.5.801	-7400.2.979	金属プレート