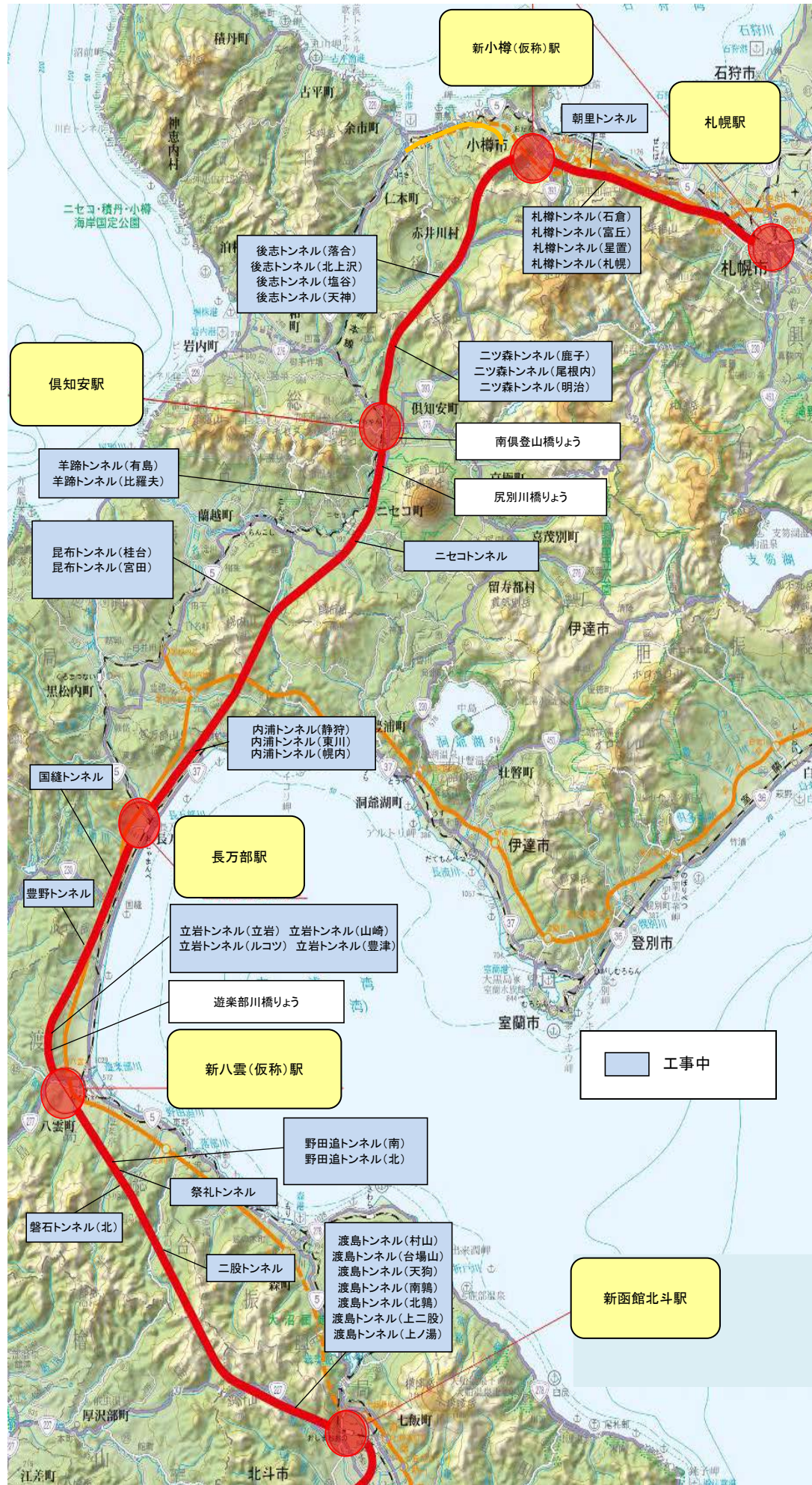


北海道新幹線(新函館北斗・札幌間)工事進捗状況



村山トンネル

工区境状況



昆布トンネル(桂台)

覆工施工状況



野田追トンネル(南)

切羽状況



内浦トンネル(静狩)

切羽状況



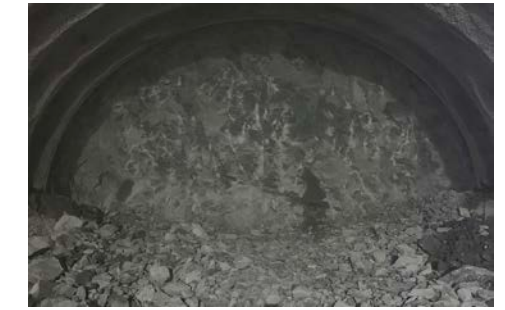
ニツ森トンネル(鹿子)

切羽状況



後志トンネル(塩谷)

切羽状況



進捗率

路盤	延長	契約率	掘削率
	211.9km	78.1%	30.1%

※掘削率はトンネル総延長に対する掘削済延長の比率

●工区状況

- 本坑掘削完了 **2工区**
- 本坑掘削中 **25工区**
- 作業坑掘削中 **3工区**
- 準備中 **8工区**
- 計 **38工区**

路盤の内トンネル工事進捗状況

工区名	延長	掘削延長	掘削率	覆工	備考
渡島トンネル(村山)	5,365m	5,365m	100.0%	4,661m	
渡島トンネル(台場山)	3,500m	579m	16.5%	0m	
渡島トンネル(天狗)	4,600m	1,574m	34.2%	546m	
渡島トンネル(南鶉)	4,400m	182m	4.1%	0m	
渡島トンネル(北鶉)	5,000m	1,774m	35.5%	447m	
渡島トンネル(上二股)	4,540m	0m	0.0%	0m	斜坑掘削中、448.2m/1,220m
渡島トンネル(上ノ湯)	5,270m	379m	7.2%	0m	
二股トンネル外1箇所	3,089m	580m	18.8%	0m	磐石トンネル(南)を含む
磐石トンネル(北)	2,986m	0m	0.0%	0m	
祭礼トンネル	1,980m	316m	16.0%	0m	
野田追トンネル(南)	3,675m	2,266m	61.7%	783m	
野田追トンネル(北)	4,490m	3,654m	81.4%	2,289m	
立岩トンネル(立岩)	5,015m	3,689m	73.6%	2,455m	
立岩トンネル(山崎)	4,960m	470m	9.5%	0m	
立岩トンネル(ルコツ)	5,000m	1,530m	30.6%	540m	
立岩トンネル(豊津)	2,060m	12m	0.6%	0m	
豊野トンネル外1箇所	2,155m	0m	0.0%	0m	幌内トンネルを含む
国縫トンネル	1,340m	0m	0.0%	0m	
内浦トンネル(静狩)	5,570m	734m	13.2%	23m	
内浦トンネル(東川)	5,000m	0m	0.0%	0m	斜坑掘削中、780.5m/1,005m
内浦トンネル(幌内)	5,000m	1,505m	30.1%	42m	
昆布トンネル(桂台)	4,800m	4,800m	100.0%	4,114m	
昆布トンネル(宮田)	5,610m	4,914m	87.6%	3,795m	宮田トンネルを含む
ニセコトンネル	2,270m	999m	44.0%	0m	
羊蹄トンネル(有島)	4,181m	0m	0.0%	0m	
羊蹄トンネル(比羅夫)	5,569m	1,270m	22.8%	0m	
ニツ森トンネル(鹿子)	4,780m	3,831m	80.1%	2,546m	
ニツ森トンネル(尾根内)	4,615m	1,374m	29.8%	0m	
ニツ森トンネル(明治)	3,235m	0m	0.0%	0m	
後志トンネル(落合)	4,865m	2,965m	60.9%	1,709m	
後志トンネル(北上沢)	4,600m	3,421m	74.4%	2,447m	
後志トンネル(塩谷)	4,050m	120m	3.0%	0m	
後志トンネル(天神)	4,460m	0m	0.0%	0m	
朝里トンネル	4,325m	1,131m	26.2%	134m	
札樽トンネル(石倉)	4,504m	0m	0.0%	0m	
札樽トンネル(星置)	4,400m	0m	0.0%	0m	
札樽トンネル(富丘)	4,500m	0m	0.0%	0m	
札樽トンネル(札幌)	8,406m	0m	0.0%	0m	立坑掘削中、18.2m/46m
合計	164,165m	49,434m	30.1%	26,531m	