

＜活用方針におけるVision＞

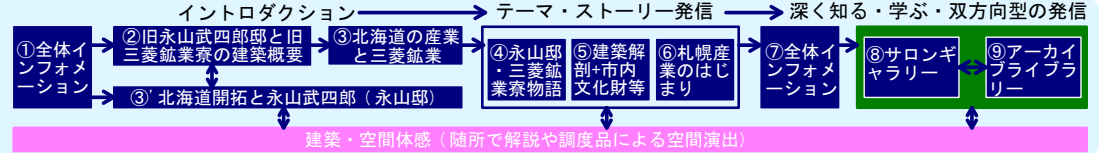
- 位置づけ ～市民が誇りと愛着を持って守り育てる歴史文化観光のまちづくり資源
- 目指すべき施設像
 - 1) 北海道の開拓・産業発展の歴史を知り、新たな価値を学び・体感する場
 - 2) 歴史的建造物の保存活用を行う新たなマネジメントモデルの構築・実践
 - 3) 市民が集い創成東地区における新たなまちづくりを育てる場

＜展示の考え方と構成＞

- 北海道・札幌の開拓と産業発展の歴史・文化の大きなストーリーを伝える
(イントロダクションからより深く建物や関連する歴史文化を知るためのコンテンツを段階的に展開)
- 周辺や札幌市内の文化財情報発信・ネットワークによる文化財ツーリズムの振興
- 建物の保存・活用、新たなまちづくりの拠点づくりに対する想いを伝える
- 市民とともに育て・活用する双方向型の情報収集・発信・コンテンツづくり

＜展示・サイン等デザインの基本的考え方＞

- 建物自体を体感する ～展示は最小限・シンプルに、体感をサポートする解説や調度品
- 文化財を傷めない・フレキシブルに活用 ～可動式・可変式のサインや展示・家具
- 市民参加型でつくり育てる ～はじめから用意しすぎず余白を残す、仕組みを用意
- 子供・大人・外国人も利用しやすい ～ユニバーサルな表現(やさしい英語・ピクトグラム)



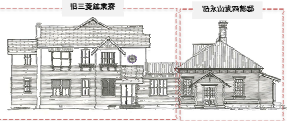
① 全体インフォメーション

- ウェルカムボード
- 館内マップ・施設基礎情報
- 保存・活用に対する想い
- カフェ・貸室情報
- 周辺観光情報 など
- ※タッチ型サイネージ
- ：基本的な情報は4カ国語対応
日本語、英語、中国語(繁体・简体)、韓国語
- ※パンフレットラック



② 旧永山武四郎邸及び旧三菱鉱業寮の建築概要

- 両建物の概要・基礎的情報
- 歴史的・建築的価値の概要
- ～明治前半・大正昭和初期の時代様式を良く表す建築が共存
- ※パネル展示：日本語・英語



③ 北海道の産業と三菱鉱業

- 北海道の産業～炭鉱の歴史
- 三菱鉱業の沿革
- ※パネル展示：日本語
(タイトル・概要のみ英語併記)

③' 北海道開拓と永山武四郎 ※基本的に既存展示をリライト

- 永山武四郎の人物・歴史
- 開拓使・屯田兵
- 永山邸下見板等実寸模型(既存)
- 改修工事の履歴
- ※パネル展示(イーゼル)
- ：日本語
(タイトル・概要は英語併記)



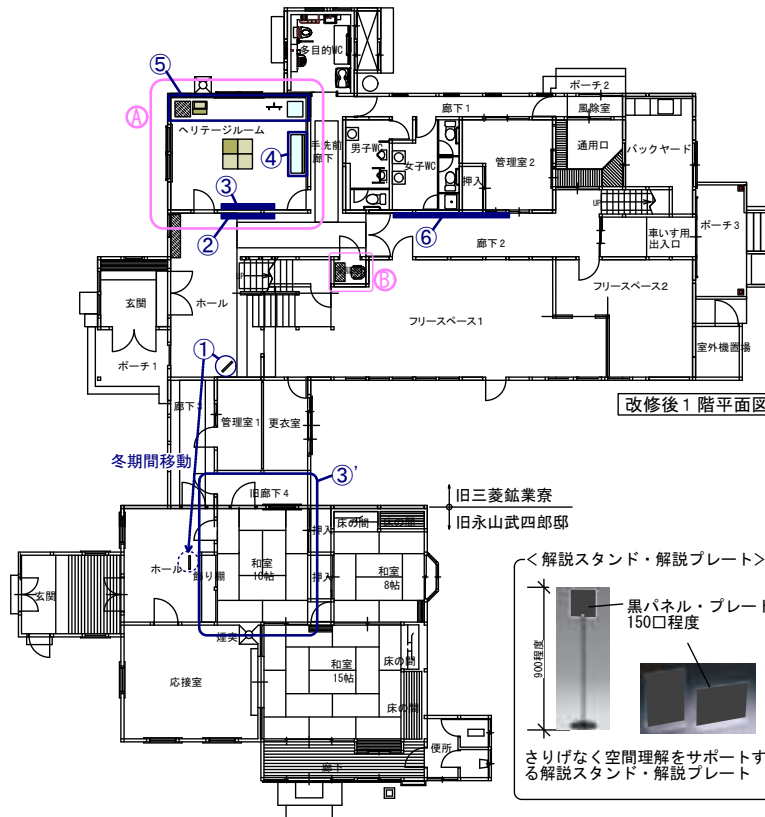
④ 旧永山武四郎邸及び旧三菱鉱業寮物語

- ～創建時の北海道・札幌の開拓から、クラブハウス時代の産業発展の歴史文化の流れをデジタル映像と関連資料で紹介
- 北海道開拓と永山武四郎
(人物・歴史/ゆかりの人々/開拓使/開拓使時代の建築物など)
- 北海道の産業と企業文化
(炭鉱の歴史/北海道の三菱鉱業(手稲鉱山・道内の炭鉱)/同時代のクラブハウスや当時の文化など)
- 旧永山武四郎邸・三菱鉱業寮に所縁のある資料を展示
- ※デジタルサイネージ・意匠ケース



⑤ 建築解剖+市内の文化財・産業遺産

- 永山邸・三菱鉱業寮の建築解剖
- 札幌市内の文化財
- 苗穂地区の産業遺産
- ※タッチ型サイネージ・模型(既存)
- 改修工事の紹介
- ※資材等(意匠ケース)
- ※解説パネル(イーゼル)



⑥ 札幌の産業のはじまり

- ～建物が建つ場所が札幌の産業のはじまりの地であるというまちの歴史を伝える
- 古地図と札幌繁栄図録
- 開拓使通の歴史(北3条)
- 苗穂の産業遺産
- 旧永山武四郎邸・旧三菱鉱業寮歴史年表と写真
- ※パネル展示
- 札幌の産業のはじまり・札幌の街並み 風景
- ※デジタルサイネージ

A 建築・空間体感

＜建築＞

- 二重窓の解説
- ※解説スタンド



＜歴史・文化＞

- 住時は会議室として使われていた
- ※解説スタンド(+調度品：要検討)



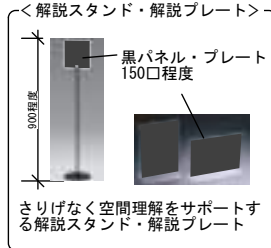
椅子・机(製品)
会議室イメージの机・椅子
※解説ボランティアさんとの会話の場にもなる

スツール(製品)
休憩や展示を見やすいスツールタイプの椅子

B 建築・空間体感

＜建築・歴史・文化＞

- 電話室の解説 ※解説スタンド
- 椅子・テーブル(既存)を配置
- 昔の電話(もしくは黒電話)を設置
- ※実際に使えるようにできないか検討



＜活用方針におけるVision＞

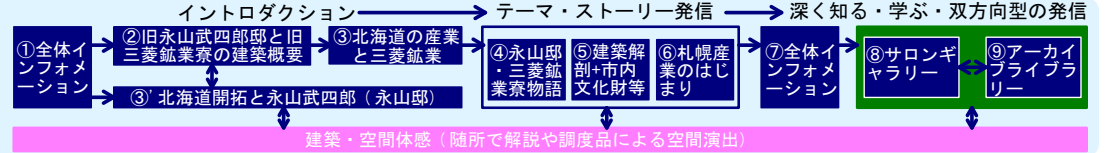
- 位置づけ ～市民が誇りと愛着を持って守り育てる歴史文化観光のまちづくり資源
- 目指すべき施設像
 - 1) 北海道の開拓・産業発展の歴史を知り、新たな価値を学び・体感する場
 - 2) 歴史的建造物の保存活用を行う新たなマネジメントモデルの構築・実践
 - 3) 市民が集い創成東地区における新たなまちづくりを育てる場

＜展示・サイン等デザインの基本的考え方＞

- 建物自体を体感する ～展示は最小限・シンプルに、体感をサポートする解説や調度品
- 文化財を傷めない・フレキシブルに活用 ～可動式・可変式のサインや展示・家具
- 市民参加型でつくり育てる ～はじめから用意しすぎず余白を残す、仕組みを用意
- 子供・大人・外国人も利用しやすい ～ユニバーサルな表現（やさしい英語・ピクトグラム）

＜展示の考え方と構成＞

- 北海道・札幌の開拓と産業発展の歴史・文化の大きなストーリーを伝える（イントロダクションからより深く建物や関連する歴史文化を知るためのコンテンツを段階的に展開）
- 周辺や札幌市内の文化財情報発信・ネットワークによる文化財ツーリズムの振興
- 建物の保存・活用、新たなまちづくりの拠点づくりに対する想いを伝える
- 市民とともに育て・活用する双方向型の情報収集・発信・コンテンツづくり



⑦ 全体インフォメーション

- 館内マップ・施設基礎情報
- 施設利用風景・イベント風景など
- カフェ・貸室情報
- 周辺観光情報
- 地域イベント・活動情報 など
- ※タッチ型サイネージ
- ※基本的な情報は4カ国語対応
- 日本語、英語、中国語（繁体・簡体）、韓国語
- ※パンフレットラック



建築・空間体感

- ＜建築・文化＞
- トイレ掃き出し窓
- ※解説プレート



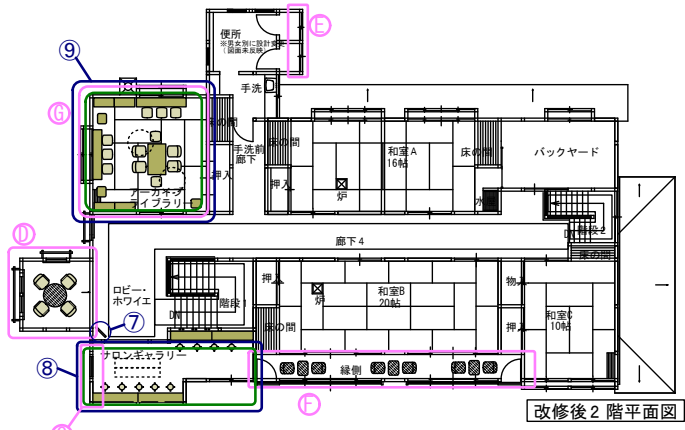
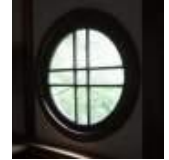
⑧ サロンギャラリー

- 洋風建築ディテール写真展（通常展示）
- ※展示用ボード
- 市民参加
- 指定管理者・市民による企画展
- ～参加型情報収集&発信&アーカイブ化の取組みの1つとして実施
- 例：昭和30年代の暮らし展、札幌古地図展、私が見つけた歴史文化資産展 など



建築・空間体感

- ＜建築＞
- 丸窓
- ※解説スタンド



⑩ 建築・空間体感

- ＜歴史・文化＞
- 特徴的な応接間
- 往時は施設利用者の憩い空間だった
- ※解説プレート（机上）+調度品
- ＜建築＞
- 花窓台
- ※解説プレート



丸テーブル（既存） 椅子（製品）
くつろぎ交流した往時の使われ方を継承し、密度感・雰囲気を残したまま、座り心地を重視した新しい椅子に入れ替え。

⑪ 建築・空間体感

- ＜建築・歴史・文化＞
- 往時の宿泊部屋だった記憶を伝える気持ちの良い縁側空間
- ※解説プレート+調度品



⑨ アーカイブライブラリー

- 関連書籍・資料の設置
- ※本棚・タブレット
- 市民参加
- 市民持ち寄り情報やコンテンツの展示・アーカイブ化
- ※展示スペース・本棚・タブレット
- WSなど
- デジタルアーカイブ化



建築・空間体感

- ＜建築・歴史・文化＞
- 往時は和室の宿泊部屋だった
- ※解説プレート・調度品



和の空間を体感できるちゃぶ台や座卓、本棚、スツール
～くつろいだり学習したりできる空間づくり

①全体インフォメーション ～施設内の基本的なインフォメーション及び札幌市の歴史的建造物活用に対する想いと拠点づくり(タッチ型サイネージ)～

■ウェルカムボード

・施設の外観や内観、公園内などの画像をループ再生。ウェルカムボードとして活用

■館内マップ・施設基礎情報

・旧永山武四郎邸と旧三菱鋳業寮の簡単な各部屋情報などが見られる館内マップと開館時間などの施設基礎情報を表示

■保存・活用に対する想い

・札幌市の文化財の保存・活用に対する想いを表示

■カフェ・貸室情報

・カフェメニューの紹介や貸室の様子やスケジュールの表示

■周辺観光情報

・周辺の観光施設等の情報を表示
・情報をお持ち帰りできるよう、パンフレットなどをQRコード化

■パンフレットの設置 など

-映像資料/展示内容イメージ-



※ウェルカムボード



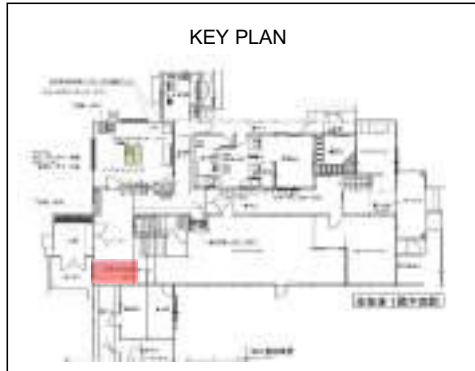
※館内マップの表示



※カフェスペース情報の表示



※苗穂など周辺の観光情報



<タッチ型サイネージイメージ>

【タッチ型サイネージ 43型キオスクタイプ】

タッチパネル式で、複数のコンテンツの中から興味のあるコンテンツだけを表示させることが可能

【1】



【2】



【3】



※写真・図はイメージです。

②旧永山武四郎邸及び旧三菱鉱業寮の建築概要(パネル展示)

■旧永山武四郎邸と旧三菱鉱業寮の概要

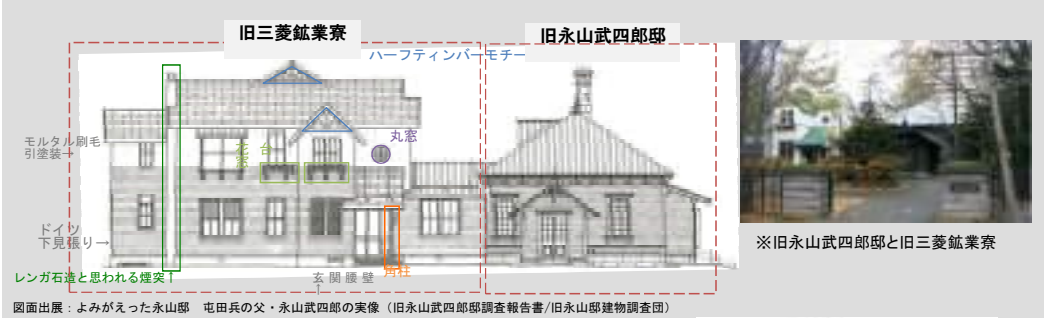
・建築年 / ・構造 / ・床面積 / ・建築者 など

■歴史的価値

- 旧永山武四郎邸—
- ・明治前半期の北海道の上流住宅の好例、日本近代住宅史を考える上で高い価値を有する。
- ・三菱合資会社買収後は、重役専用の宿泊や執務用施設として使われた。

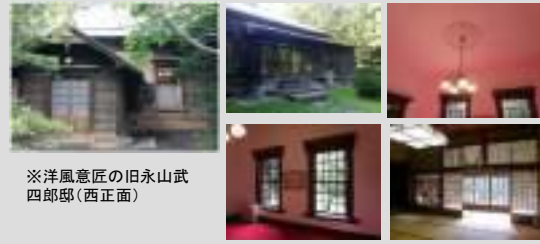
■建築的価値

- 旧三菱鉱業寮—
- ・民間企業保有のクラブハウスが現存する例は道内に少なく、高い産業・内観文化的価値を有している。
- ・明治前半期・大正昭和初期の時代様式を良く表す建築が共存
- 旧永山武四郎邸—
- ・重厚かつ簡素な意匠で、開拓使が手がけた和洋住宅様式の特徴をよく伝えている。
- ・応接室内部の壁は大壁で、天井とともに漆喰仕上げ、天井の中心飾りなどは豊平館や清華亭と酷似。
- 旧三菱鉱業寮—
- ・大正昭和初期のモダンな洋館のデザイン傾向を表している。



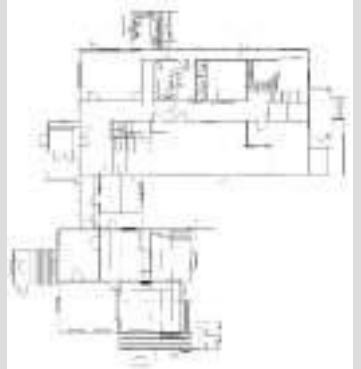
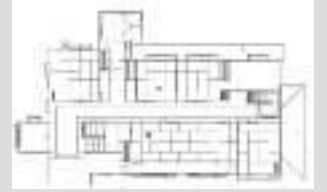
※旧永山武四郎邸と旧三菱鉱業寮

図面出展：よみがえった永山邸 屯田兵の父・永山武四郎の実像 (旧永山武四郎邸調査報告書/旧永山邸建物調査団)



※洋風意匠の旧永山武四郎邸(西正面)

※旧永山邸写真



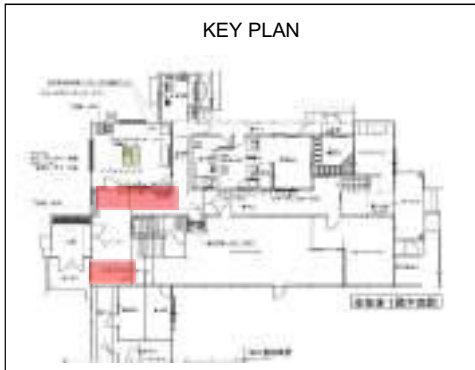
※平面図



※旧三菱鉱業寮(正面)

※旧三菱鉱業寮写真

<②パネルイメージ>



■立面図



※写真・図はイメージです。

③北海道の産業と三菱鉱業(パネル展示)

■北海道の炭鉱産業

【北海道の炭鉱のはじまり～現在】

- ・北海道の炭鉱のはじまり
- ・新鉱開発による炭鉱産業の活況
- ・戦後から炭鉱産業の終焉まで

【北海道の三菱鉱業】

- ・三菱大夕張炭鉱
- ・三菱南大夕張炭鉱
- ・三菱芦別炭鉱
- ・三菱美唄炭鉱
- ・手稲鉱山
- ・下川鉱山

■三菱鉱業(現三菱マテリアル)

【三菱鉱業の沿革】

- ・近代日本の誕生とともに
- ・多角化する事業、そして戦後の再出発へ
- ・戦後の復興へ、社会とともに
- ・三菱マテリアルの誕生、そして未来へ向かって

【創業者 岩崎彌太郎と岩崎家】

- ・岩崎彌太郎という人物
- ・岩崎家の人々

映像資料／展示内容イメージ



※幌内炭鉱の写真



※北海道炭鉱のマップや写真



※三菱芦別炭鉱



※三菱美唄炭鉱



※三菱大夕張炭鉱



※新潟金属工業所



※三菱セメント黒崎工場



※三菱鉱業の歩みを表す写真



※創業者 岩崎彌太郎



※岩崎家の人々

④旧永山武四郎邸と旧三菱鉱業寮物語(デジタルサイネージ、意匠ケース)

※旧永山武四郎邸と旧三菱鉱業寮に関わる様々な事項を広く情報発信する。

■北海道開拓と永山武四郎

・人物・歴史(旭川永山との関係など)

永山武四郎は、天保8年(1837)薩摩藩士永山清左衛門・常子の四男として、鹿児島で生まれた。戊辰の役(明治元年)では藩軍に従って会津の戦いに参加、明治4年(1871)陸軍大尉に任じられた。その後北海道の開拓と防備にあたらうと決意し、開拓使出仕に転じた。

・屯田兵にまつわる歴史・文化、屯田兵と永山武四郎

北海道に渡った武四郎は、明治6年(1873)同志とともに開拓次官黒田清隆に屯田兵設置の必要性をのべた。これが黒田の建議となって、政府に受け入れられ屯田兵制度が定められた。明治8年(1875)、琴似村(いまの札幌市西区琴似)にはじめての屯田兵198戸が入植しました。以来この制度が廃止される明治37年まで全道に37兵村が設けられた。

・市内に残る開拓使時代の他の建築物

豊平館、時計台、清華亭 など

■北海道の産業と企業文化

【炭鉱の歴史】

・北海道の炭鉱のはじまり

・新鉱開発による炭鉱産業の活況

・戦後から炭鉱産業の終焉まで

【北海道の三菱鉱業】

・手稲鉱山と三菱鉱業

・その他の鉱山

・当時の炭鉱の様子と同時期のクラブハウスや当時の文化

・手稲鉱山

・三菱大夕張炭鉱

・三菱南大夕張炭鉱

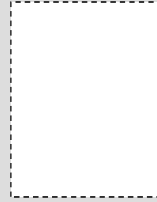
・三菱芦別炭鉱

・三菱美唄炭鉱

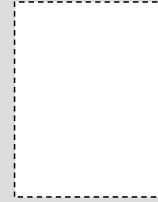
・下川鉱山

■旧永山武四郎邸と旧三菱鉱業寮に所縁のある資料を展示

映像資料／展示内容イメージ



※永山武四郎



※黒田清隆



※屯田兵関連写真



※屯田兵関連地図



※豊平館



※時計台



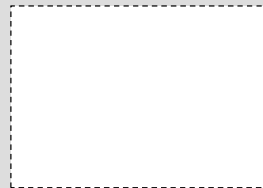
※清華亭



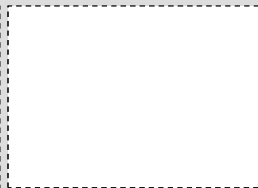
※幌内炭鉱



※北海道炭鉱のマップや写真



※三菱芦別炭鉱



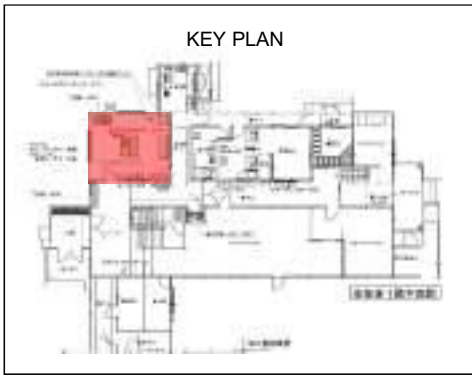
※三菱美唄炭鉱



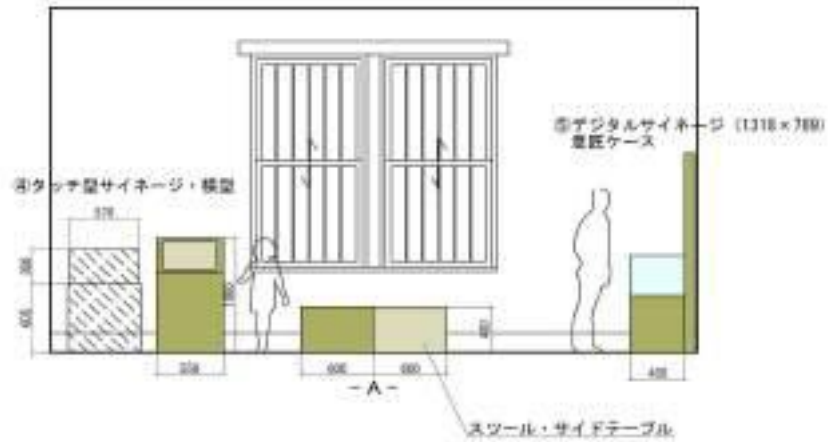
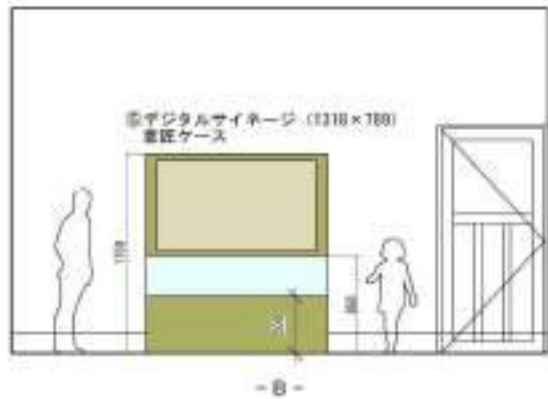
※三菱大夕張炭鉱



※永山武四郎による「周遊日記」のコピー

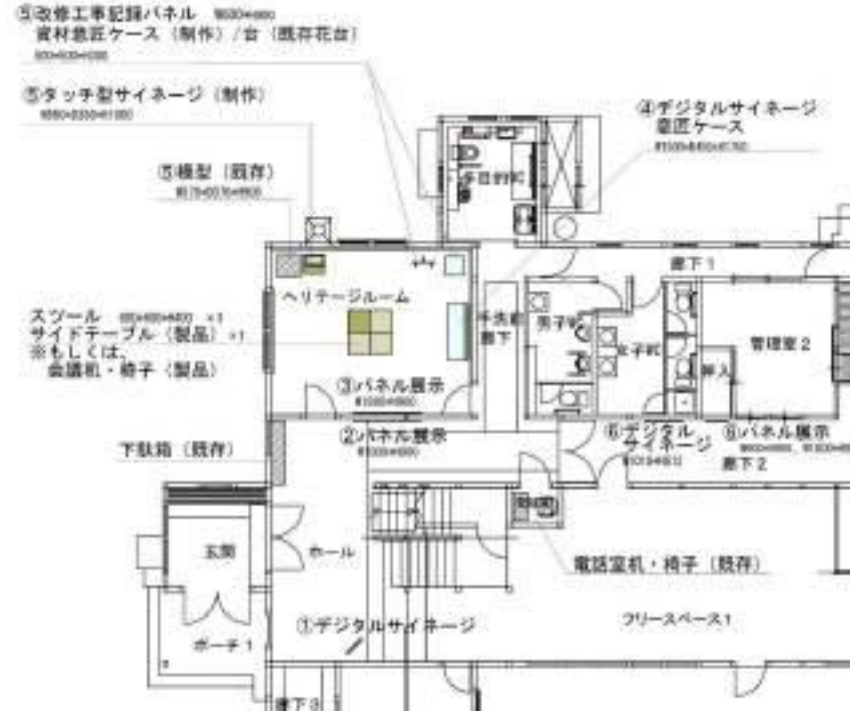


■立面図



※写真・図はイメージです。

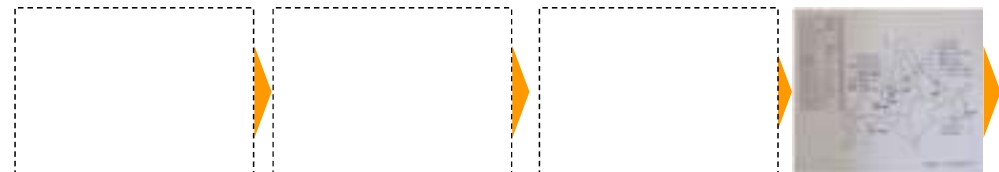
■平面図



＜⑤デジタルサイネージイメージ＞

【デジタルサイネージ 55型什器一体型】

展示イメージに合わせたコンテンツの映像やスライドを放映、アナウンスにより音声説明



※屯田兵関連写真

⑤建築解剖+市内の文化財・産業遺産（タッチ型サイネージ、パネル展示、模型）

■旧永山武四郎邸の建築解剖

【外部】

- ・西正面：洋風意匠
- ・玄関の基礎のみ和風
- ・基壇：札幌軟石
- ・矛型の棟飾り

【内部】

- ・永山武四郎の接客および居所空間
- ・部屋の出入口額縁の洋風装飾は表裏異なったデザイン
- ・装飾を境に書院座敷と洋風応接室が接続
- 開口に引き込み戸が使われている
- 当時、洋室は別棟や廊下を挟んで造られるのが一般的
- 細部に開拓使が手掛けた和洋住宅様式の特徴を伝えている
- ・座敷の床はより高く、天井は低くなっている
- 住宅史上、過渡期の和洋混成として重要な価値
- ・畳の書院座敷：植緑天井板はケヤキ、柱や長押にタモ、鴨居にカバ・カツラ、敷居にエンジュなどの道産材を使用
- ・北側の和風住居：家族や使用人の居住空間
- ・構成：庭園に面する縁側付き書院と洋間の結合、洋間額縁を座敷側に表す

■旧三菱鉱業寮の建築解剖

【外部】

- ①昭和初期のモダンな洋館
- ②玄関のなぐり仕上げの角柱、玄関腰壁
- ③各棟の破風面に飾られた化粧柱、筋違いのハーフティンバーモチーフ
- ④1階及び2階窓台までドイツ下見張り、その上がモルタル刷毛引塗装仕上げ
- ⑤便所などの副次翼屋
- ⑥昭和初期の建築に比較的多く見られる花台窓

【内観】

- ① 寮であった背景が見られる電話室
- ② 通用口から廊下にアプローチ出来るようになっている
- ③ 特徴的な応接間
- ④ 気持ちの良い縁側空間
- ⑤ 裏手のサービス階段
- ⑥ 特徴的な階段親柱のデザインと階段室まわり
- ⑦ 文化史的意味を持つトイレの掃き出し窓
- ⑧ 大正、昭和初期の洋風住宅にしばしば見られる丸窓
- ⑨ 寒冷地仕様の二重窓

■札幌の文化財紹介

※旧三菱鉱業寮を全市的歴史・文化資産の情報発信拠点の一つとして、市内歴史的資産や周辺地区の産業遺産群などの情報発信を行う。

- ・北海道庁旧本庁舎 / ・旧札幌農学校演舞場 / ・豊平館 / ・人窓庵 / ・札幌市資料館 / ・北海道知事公館 / ・日本基督教団札幌協会礼拝堂 / ・北海道鉄道技術館 など

■苗穂の産業遺産

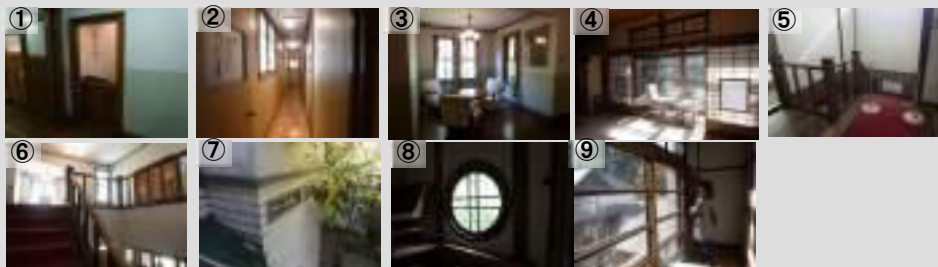
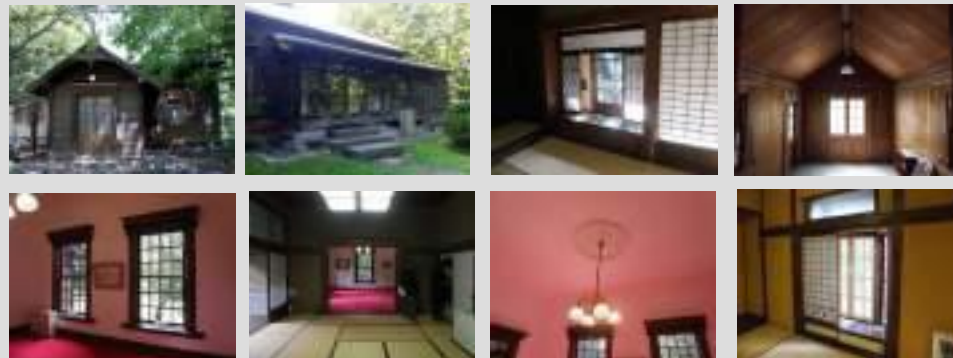
- ・サッポロビール博物館 / ・北海道鉄道技術館 / ・福山醸造株式会社 / ・雪印メグミルク 酪農と乳の歴史館 など

■改修工事の紹介(パネル展示)

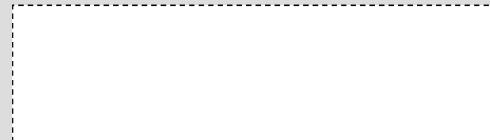
- ・旧永山武四郎邸及び旧三菱鉱業寮保存活用基本計画策定の経緯
- ・改修工事記録

■既存の模型を展示(模型)

—映像資料／展示内容イメージ—



※検討委員会の様子



※改修工事の様子が分かる写真



※旧永山武四郎邸の模型

※写真・図はイメージです。

⑥札幌の産業のはじまり(パネル展示、デジタルサイネージ)

■古地図と札幌繁栄図録

- ・明治36年の札幌の古地図で永山邸等の位置を図示
- ・永山武四郎邸(札幌繁栄図録 明治20年)
- ・札幌葡萄酒醸造所(札幌繁栄図録 明治20年)
- ・札幌麦酒醸造所(札幌繁栄図録 明治20年) など

■開拓使通の歴史(北3条通)

- ・明治初期、北海道開拓使(現道庁)正門を起点とするこの通りは札幌通と呼ばれ、重要な位置を占めていた。
- ・北3条通りを軸として、道庁赤レンガ庁舎、札幌農学校、紡績場、製鋼所、味噌製造所、麦酒醸造所、葡萄酒醸造所などが建ち並んでいた。
- ・大正時代には市電が敷設された。

■苗穂の産業遺産

- ・札幌市の創成川以東は、豊平川の伏流水や貨物輸送の利便性などによって明治期から「産業のまち」として栄えた。
- ・苗穂駅近隣にある北海道鉄道技術館、サッポロビール博物館、酪農と乳の歴史館、千歳鶴酒ミュージアムは、北海道の産業史を知る事の出来る施設となっている。

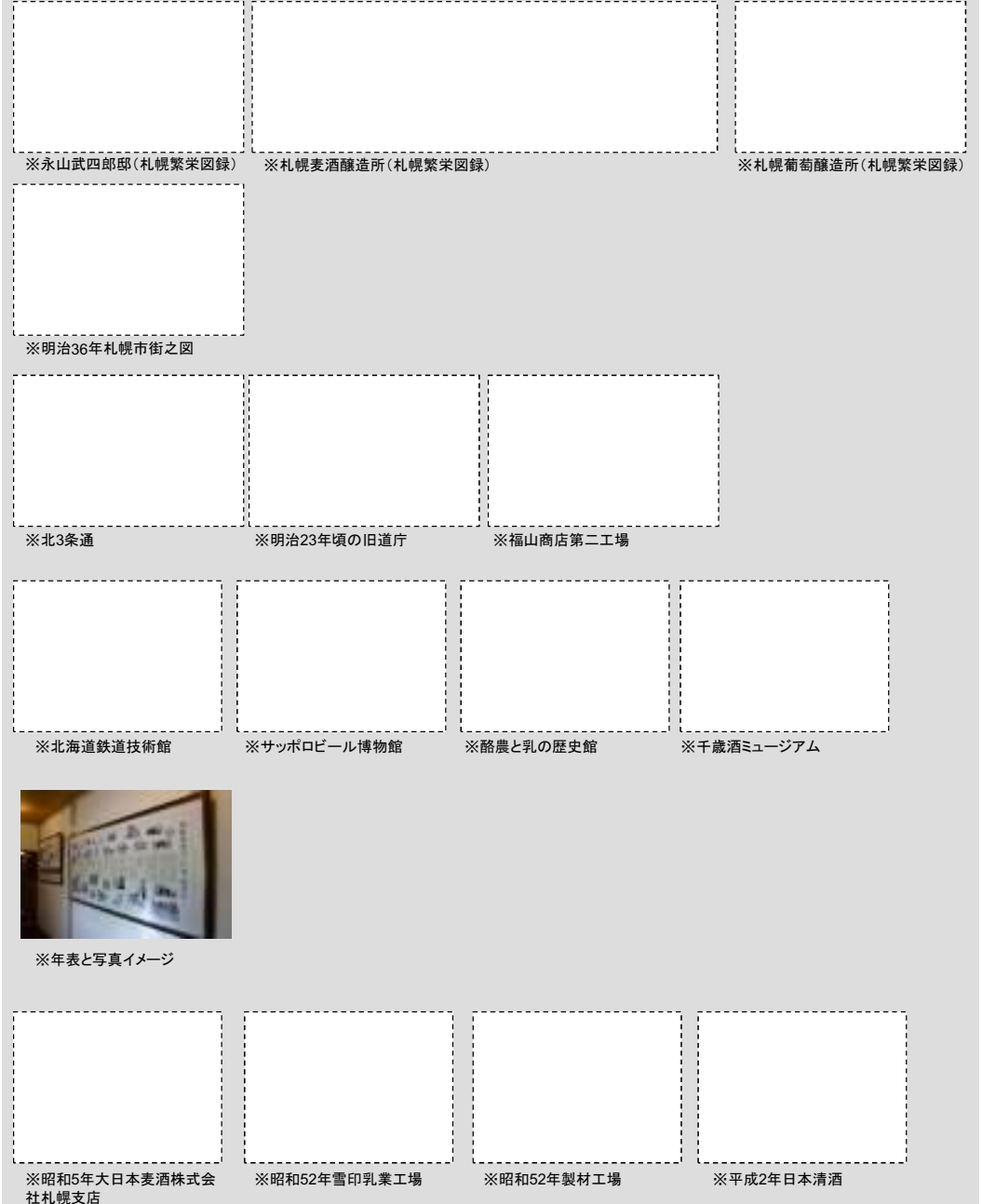
■旧永山武四郎邸・旧三菱鉱業寮 歴史年表と写真

- ・旧永山武四郎邸と旧三菱鉱業寮の歴史を苗穂地域及び札幌と共に年表と写真で紹介。

■札幌の産業のはじまり・札幌の街並み風景(デジタルサイネージ)

- ・札幌の産業にまつわる風景や札幌の発展を見ることができる街並みの写真を年代ごと(明治・大正・昭和・平成)に放映

-映像資料/展示内容イメージ-



※写真・図はイメージです。

<⑥パネルイメージ>



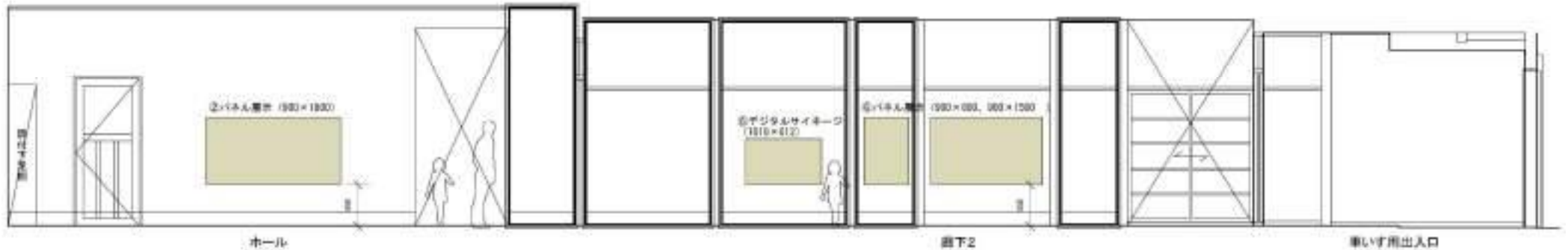
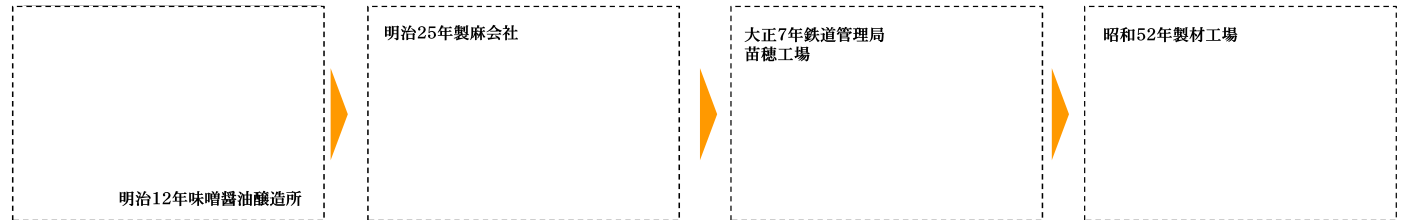
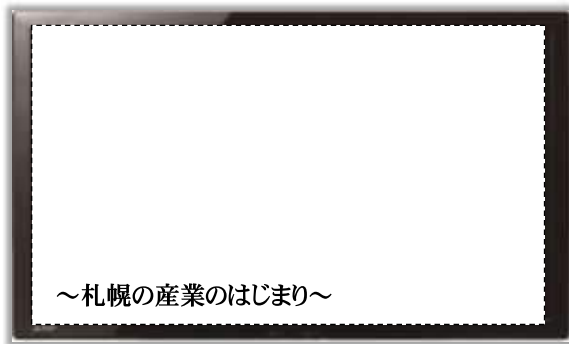
石炭山武蔵郡・昭三製紙業の歴史年表

1900	1910	1920	1930	1940	1950	1960	1970	1980	1990	2000-
昭三製紙業の創業	昭三製紙業の発展	昭三製紙業の発展	昭三製紙業の発展	昭三製紙業の発展	昭三製紙業の発展	昭三製紙業の発展	昭三製紙業の発展	昭三製紙業の発展	昭三製紙業の発展	昭三製紙業の発展
昭三製紙業の創業	昭三製紙業の発展	昭三製紙業の発展	昭三製紙業の発展	昭三製紙業の発展	昭三製紙業の発展	昭三製紙業の発展	昭三製紙業の発展	昭三製紙業の発展	昭三製紙業の発展	昭三製紙業の発展
昭三製紙業の創業	昭三製紙業の発展	昭三製紙業の発展	昭三製紙業の発展	昭三製紙業の発展	昭三製紙業の発展	昭三製紙業の発展	昭三製紙業の発展	昭三製紙業の発展	昭三製紙業の発展	昭三製紙業の発展



<⑥デジタルサイネージイメージ>

【デジタルサイネージ 43型壁掛 意匠ケース】
 展示イメージに合わせたコンテンツの映像やスライドを放映



※写真・図はイメージです。

⑦全体インフォメーション ～施設内の基本的なインフォメーション及び市民活用を促す情報発信と拠点づくり(タッチ型サイネージ)

■館内マップ・施設基礎情報

・旧永山武四郎邸と旧三菱鉱業寮の簡単な各部屋情報などが見られる館内マップと開館時間などの施設基礎情報を表示

■施設利用風景・イベント風景など

・貸室の利用風景や、イベントなどの画像をループ再生し、市民参加型を強調した表示とする

■カフェ・貸室情報

・カフェメニューの紹介や貸室の様子やスケジュールの表示

■周辺観光情報

・周辺の観光施設等の情報を表示

■地域のイベント等チラシの設置

など

・地域で開かれるイベントや催し物のチラシを設置



⑧サロンギャラリー ～洋風建築 モダンな造作物紹介(パネル展示)～

■他の同時期(開拓使時代～)に建てられた建築物の紹介

・旧札幌農学校演武場(時計台)
・豊平館
・清華邸 など

■他の同時期に建てられた建物のディテールの紹介

・開拓使の星印
・キングポストと棟飾り
・中心飾りやシャンデリア
・様々な階段
・下見板張り など

※上記は写真で紹介し、ギャラリーのような展示とすることを検討



-映像資料/展示内容イメージ-



※施設利用風景



※地域で開催されるイベントのチラシ



※豊平館



※時計台



※清華亭



※開拓使の星印とキングポスト



※メダリオンとシャンデリア

⑨ライブラリー・アーカイブ

～関連書籍の設置～

■旧三菱鉱業寮関連書籍

・三菱鉱業社史 / ・本邦財界情勢 など

■旧永山武四郎邸関連書籍

・旧永山武四郎邸調査報告書 / ・男爵永山將軍略伝 / ・北海道のいずえ四人 / ・北海道の民家 など

■札幌の産業関連書籍

・札幌市史 産業経済編 / ・苗穂産業遺産マップ 開拓を支えたまちめぐり / ・苗穂工場五十年のあゆみ / ・苗穂史 など

■その他関連書籍・資料

・手稲鉱山史 / ・手稲工業所山史 / ・さっぽろ文庫 / ・関連パンフレット など



～展示内容イメージ～



※書籍・資料が木の本棚に並べられている様子



※テーブルの周りに座り書籍を読む様子

～活用を続けるためのインフォメーション(パネル展示、タブレットサイネージ)～

■写真などの施設利用の展示

■展示品募集の案内

■施設利用のイメージ映像 など

■⑨タブレット型サイネージイメージ

【タブレット型サイネージ】

自由に操作可能なタブレット型サイネージを導入
複数のコンテンツを手元でゆっくり閲覧できます。



■立面図



■平面図



※写真・図はイメージです。

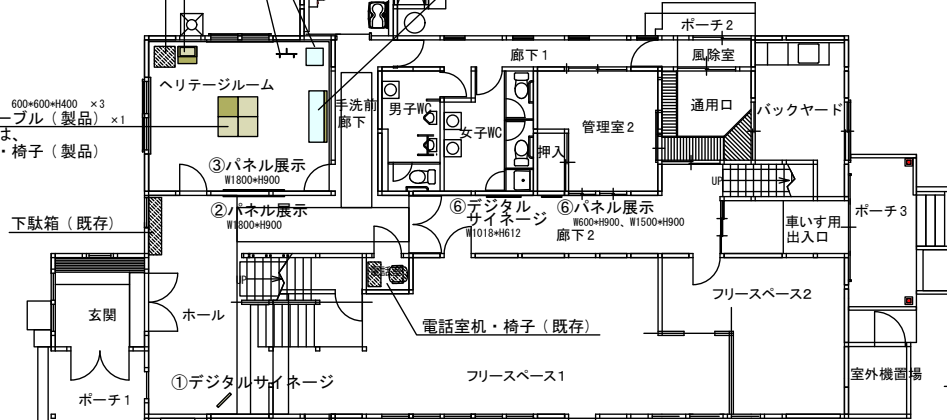
⑤改修工事記録パネル W600×H900
資材意匠ケース（制作）/台（既存花台）
500×500×H300

⑤タッチ型サイネージ（制作）
W550×D350×H1100

⑤模型（既存）
W570×D570×H905

④デジタルサイネージ
意匠ケース
W1500×D450×H1750

スツール 600×600×H400 ×3
サイドテーブル（製品）×1
※もしくは、
会議机・椅子（製品）

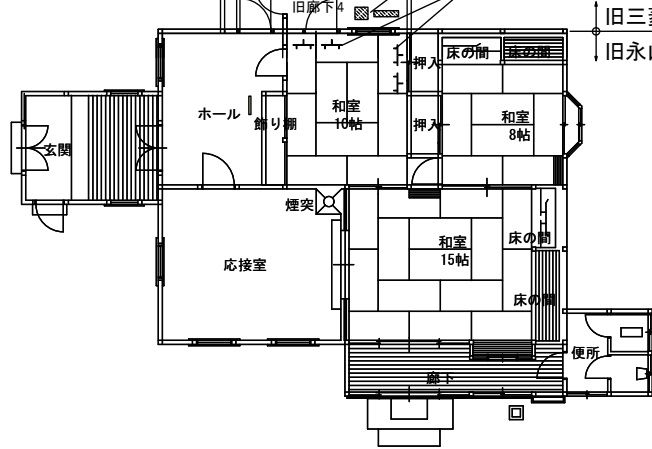


改修後1階平面図

③棟飾り・下見板等実寸模型（既存）

③パネル展示（イーゼル）
W600×H900

旧三菱鉱業寮
旧永山武四郎邸



改修後2階平面図

座卓 H350（制作）
W1800×D350×H350

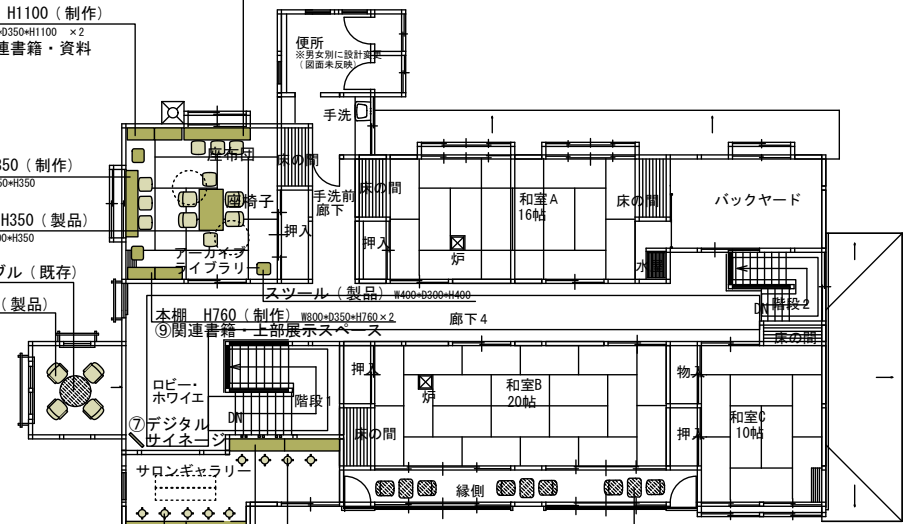
本棚 H1100（制作）
W800×D350×H1100 ×2
⑨関連書籍・資料

座卓 H350（制作）
W1800×D350×H350

ちゃぶ台H350（製品）
W1200×D700×H350

丸テーブル（既存）

椅子（製品）



スツール（製品）#400×D300×H400

本棚 H760（制作）W800×D350×H760×2

⑨関連書籍 上部展示スペース

ロビーホワイエ

⑦デジタルサイネージ

サロンギャラリー

⑧パネル・写真展示

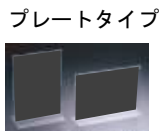
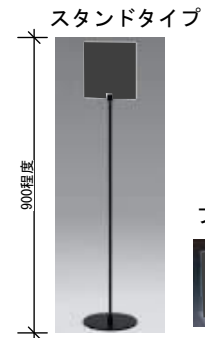
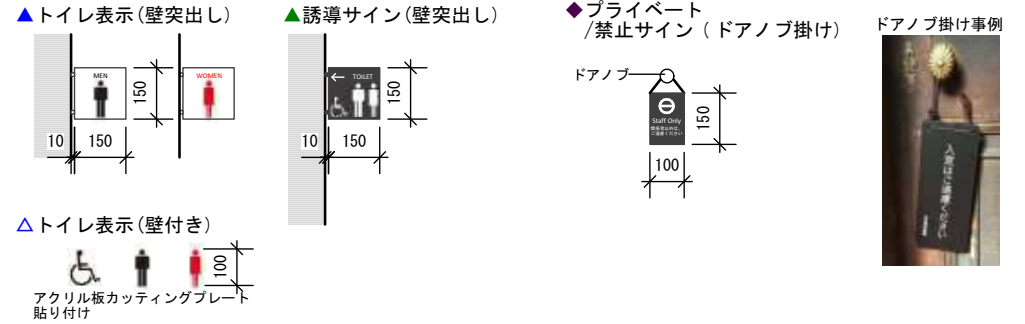
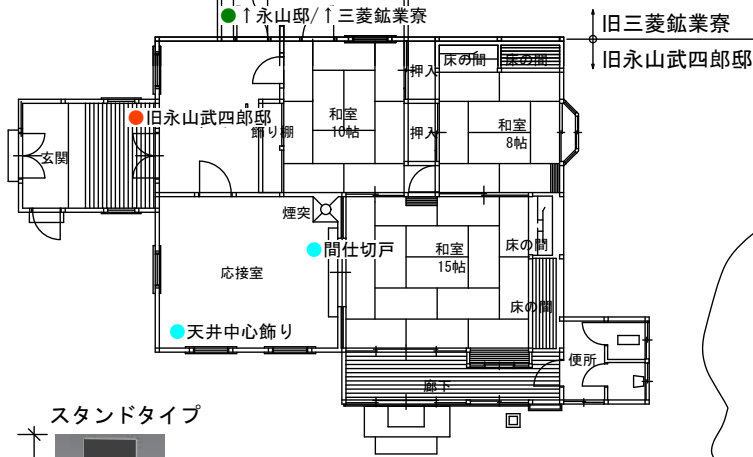
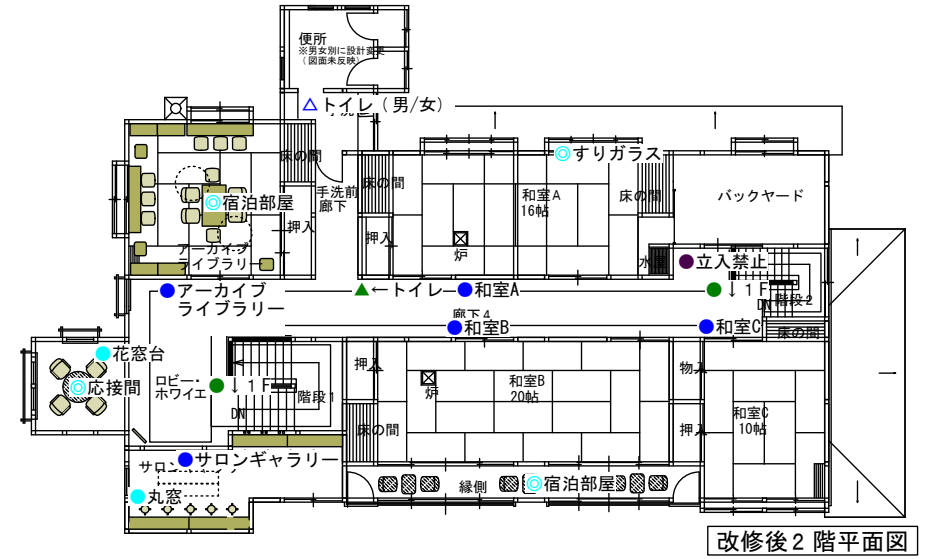
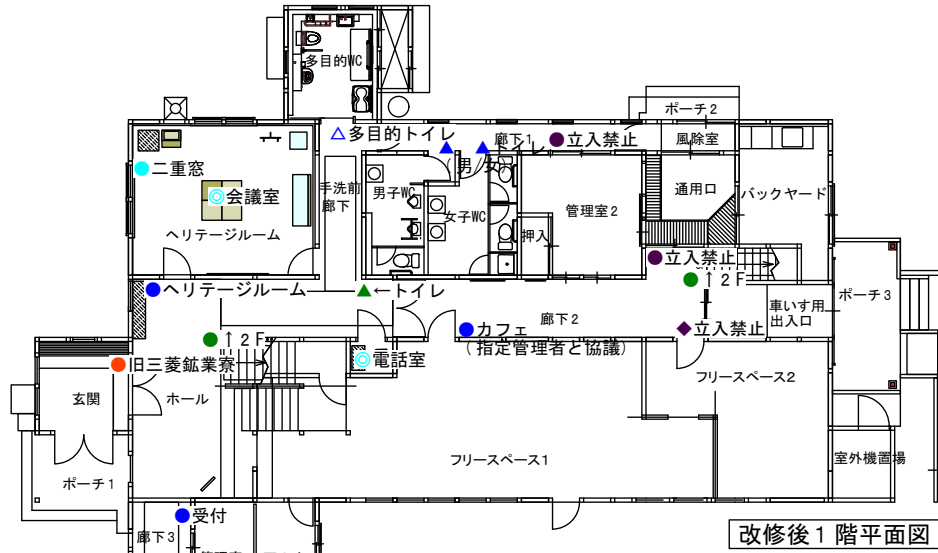
スタッキングスツール（製品）
φ300 H650、H550

カウンターテーブルH850（制作）
※ギャラリー展示棚としても活用できる
W1750×D350×H850

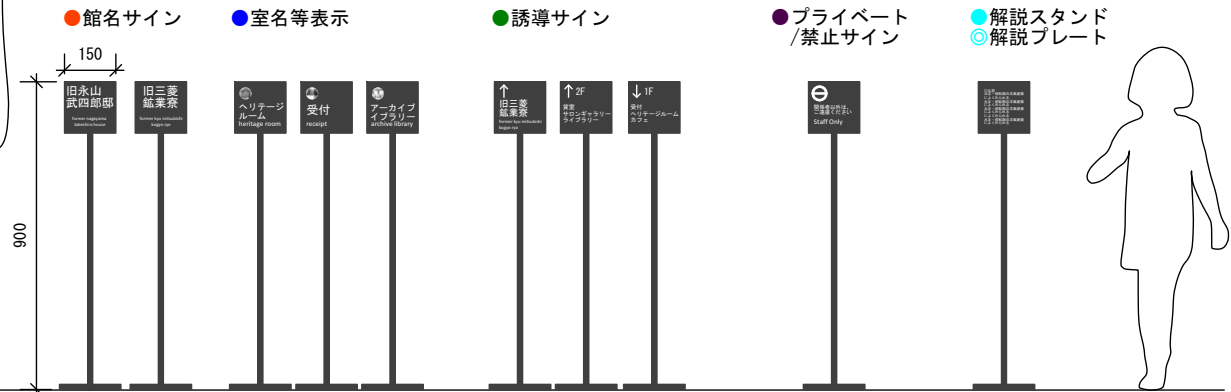
スタッキングスツール（製品）
φ300 H650、H550

カウンターテーブル H750（制作）
※ギャラリー展示棚としても活用できる
W1750×D350×H750

テーブル・椅子セット（既存）



- 凡例
- スタンドタイプ
 - ◎ プレートタイプ
 - ▲ 壁突出しタイプ
 - △ 壁付きタイプ
 - ◆ ドアノブ掛けタイプ



■展示・調度品リスト

	内容	数量	配置場所	備考
1F	1 デジタルサイネージ①		ホール	
	2 デジタルサイネージ・意匠ケース④	制作 1	ヘリテージルーム	
	3 タッチ型サイネージ⑤	制作 1	ヘリテージルーム	
	4 パネル②(建築概要)	制作 1	ヘリテージルーム	W1800*H900
	5 パネル③(北海道産産・三菱鉱業)	制作 1	ヘリテージルーム	W1800*H900
	6 パネル⑤(改修工事)	制作 1	ヘリテージルーム	W600*H900
	7 パネル⑥-1(札幌産産のはじまり)	制作 1	ヘリテージルーム	W600*H900
	8 パネル⑥-2(札幌産産のはじまり)	制作 1	ヘリテージルーム	W1500*H900
	9 改修工事意匠ケース(台は既存花台活用)	制作 1	ヘリテージルーム	W500*D500*H400
	10 模型・模型台	既存 1	ヘリテージルーム	
	11 スツール	製品 3	ヘリテージルーム	W600*D600*H400程度
	12 サイドテーブル	製品 1	ヘリテージルーム	W600*D600*H400程度
	13 会議室椅子	製品 6	ヘリテージルーム	
	14 会議室机	製品 1	ヘリテージルーム	W1400*D1000*H700程度
	15 下駄箱	既存 1	ホール	
	16 黒電話	既存 1	電話室	
	17 電話室椅子	既存 1	電話室	
	18 電話室机	既存 1	電話室	
	19 彫刻	既存 1	ホール	
	20 カーテン	製品 2組	ヘリテージルーム	
2F	21 デジタルサイネージ⑦	制作 1	ロビー・ホワイエ	
	22 パネル⑧	制作 30	サロンギャラリ	W220*H260
	23 座卓	制作 2	アーカイブライブラリー	W1800*D350*H350
	24 本棚-1	制作 2	アーカイブライブラリー	W800*D350*H1100
	25 本棚-2	制作 2	アーカイブライブラリー	W800*D350*H760
	26 ちゃぶ台(角)	製品 1	アーカイブライブラリー	W1200*D700*H350
	27 ちゃぶ台(丸)	製品 2	アーカイブライブラリー	Φ1000 H350
	28 スツール	製品 3	アーカイブライブラリー	W400*D350*H400
	29 丸テーブル	既存 1	応接間	Φ900 H600程度
	30 椅子	製品 4	応接間	
	31 カウンターテーブル-1	制作 2	サロンギャラリ	W1750*D350*H750
	32 カウンターテーブル-2	制作 2	サロンギャラリ	W1600*D350*H850
	33 スタッキングスツール	製品 9	サロンギャラリ	Φ300 H650 H550
	34 テーブル・椅子セット	既存 3	サロンギャラリ	
	35 座椅子	製品 4	アーカイブギャラリ	
	36 座布団	既存 10	アーカイブギャラリ	
	37 火鉢	既存 1	アーカイブギャラリ	
	38 カーテン	製品 3組	応接間・ロビー	
永山邸	39 パネル③(武四郎関連既存焼き直し)	制作 5	和室10帖	W600*H900
	40 イーゼル	製品 5	和室10帖	
	41 下見板等実寸模型	既存 1	旧廊下4	
	42 棟飾り実物	既存 1	旧廊下4	

■サイン・解説スタンド(プレート)リスト

	内容	サインタイプ	数量	配置場所
1F	1 館名サイン	旧三菱鉱業寮	スタンドタイプ	1 玄関
	2 室名等表示	受付	スタンドタイプ	1 廊下3
	3 室名等表示	ヘリテージルーム	スタンドタイプ	1 ホール
	4 室名等表示	カフェ(指定管理者と協議)	スタンドタイプ	1 廊下2
	5 室名等表示	多目的トイレ	壁付き	1 多目的トイレ壁
	6 室名等表示	男性トイレ	壁突き出し	1 廊下1
	7 室名等表示	女性トイレ	壁突き出し	1 廊下1
	8 誘導サイン	↑2F 和室(貸室) アーカイブライブラリー サロンギャラリ	スタンドタイプ	2 階段横
	9 誘導サイン	トイレ	壁突き出し	1 廊下2
	10 誘導サイン	旧永山武四郎邸/旧三菱鉱業寮	スタンドタイプ	1 廊下3
	11 プライベート/禁止サイン	STAFF ONLY	スタンドタイプ	2 廊下1, 通用口前
	12 プライベート/禁止サイン	STAFF ONLY	ドアノブ掛け	2 フリースペース2・受付ドア
	13 解説サイン	二重窓	スタンドタイプ	1 ヘリテージルーム
	14 解説サイン	電話室	プレートタイプ	1 電話室
2F	15 室名表示	アーカイブライブラリー	スタンドタイプ	1 ロビー・ホワイエ
	16 室名表示	サロンギャラリ	スタンドタイプ	1 サロンギャラリ
	17 室名表示	和室A	スタンドタイプ	1 アーカイブライブラリー
	18 室名表示	和室B	スタンドタイプ	1 アーカイブライブラリー
	19 室名表示	和室C	スタンドタイプ	1 アーカイブライブラリー
	20 室名表示	男性トイレ	壁付き	1 アーカイブライブラリー
	21 室名表示	女性トイレ	壁付き	1 アーカイブライブラリー
	22 誘導サイン	↓1F 受付 ヘリテージルーム カフェ	スタンドタイプ	2 アーカイブライブラリー
	23 誘導サイン	トイレ	壁突き出し	1 応接間
	24 プライベート/禁止サイン	STAFF ONLY	スタンドタイプ	1 応接間
	25 解説サイン	応接間	プレートタイプ	1 サロンギャラリ
	26 解説サイン	花窓台	スタンドタイプ	1 サロンギャラリ
	27 解説サイン	丸窓	スタンドタイプ	1 サロンギャラリ
	28 解説サイン	宿泊部屋	プレートタイプ	2 サロンギャラリ
	29 解説サイン	すりガラス	プレートタイプ	1 アーカイブギャラリ
永山邸	30 館名サイン	旧永山武四郎邸	スタンドタイプ	1 玄関
	31 解説サイン	天井中心飾り	スタンドタイプ	1 応接間
	32 解説サイン	間仕切戸	スタンドタイプ	1 応接間

■アーカイブライブラリー 設置想定資料リスト

	名称	概要	数量	素材	備考
1	旧永山武四郎邸調査報告書コピー	昭和60年に行われた旧永山邸建物調査の報告書	1	書類	1985年(S60)
2	旧永山武四郎邸		1	書類	不明
3	男爵永山将軍略伝	柄内 元吉 // 著	1	書籍	1940年(S15)
4	北海道のいしづえ四人	井黒 弥太郎・片山 敬次 // 共著	1	書籍	1967年(S42)
5	三菱鉱業社史	三菱鉱業セメント株式会社総務部社史編集室 // 編	1	書籍	1976年(S51)
6	三菱鉱業 大夕張鉄道		1	書籍	2003年(H15)
7	本邦財界情勢	三菱合資会社資料課 出版	1	書籍	1928年(S3)
8	岩崎彌太郎物語	成田誠一/著	1	書籍	2010年(H22)
9	岩崎彌太郎物語	成田誠一/著	1	冊子	2002年(H14)
10	旧岩崎邸庭園	小口健蔵・大塚正治/著	1	書籍	2005年(H17)
11	旧岩崎邸庭園	内田博之 編	1	冊子	2011年(H23)
12	岩崎久彌物語	成田誠一/著	1	冊子	2000年(H12)
13	北海道における炭鉱の発展と労働者	北海道開拓記念館 著・編	1	書籍	1978年(S53)
14	炭鉱 盛衰の記憶	北海道新聞社 // 編	1	書籍	2003(H15)
15	全記録炭鉱		1	書籍	2007(H19)
16	手稲鉱山のあらし	手稲鉱山研究会 // 企画・編集	1	書籍	2010(H22)
17	手稲鉱山史		1		
18	手稲工業所山史		1		
19	さっぽろ産業事始め	「れきけん×ぼろたび」	1	ネット	
20	苗穂産産遺産マップ 開拓を支えたまちめぐり	ノーザンクロス/著	1	マップ	2006年(H18)
21	苗穂工場五十年のあゆみ	日本国有鉄道苗穂工場/編	1	書籍	1961年(S36)
22	苗穂史		1		1966年(S41)
23	北3条通りの歴史	北3条通りの歴史について記載	1	案内版	
24	北海道の民家	北海道新聞社/編	1	書籍	1971年(S46)
25	新しい都市のアメニティ。札幌圏都市計画事業旧永山邸周辺地区第一種市街地再開発事業	北海道住宅供給公社	1	書籍	不明
26	札幌市史 産業経済編	札幌市史編集委員会/編集	1	書籍	1958年(S33)
27	その他関連パンフレットなど		1		
28	さっぽろ文庫		100	書籍	全巻セット
29	札幌歴史地図	明治編、大正編、昭和編	3	書籍	
30					