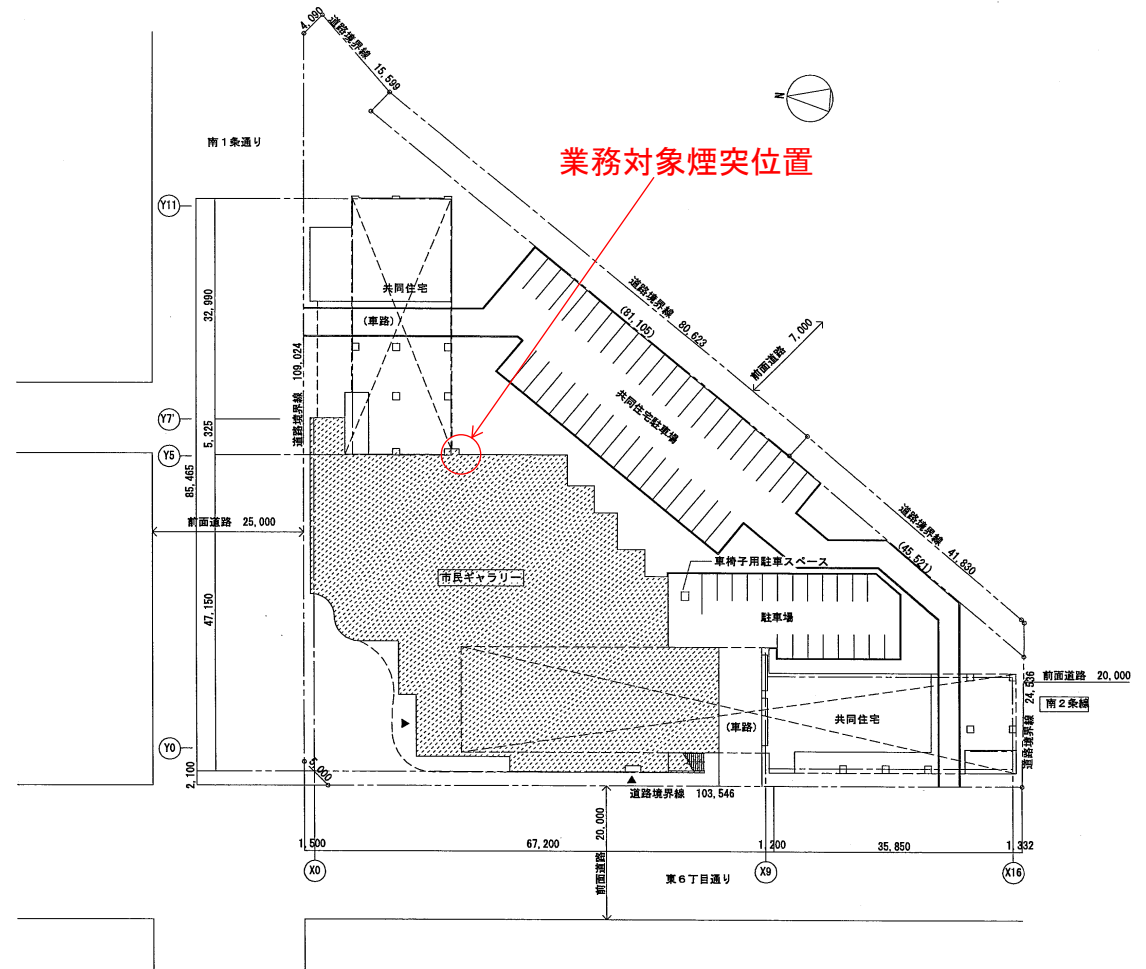


工事場所：札幌市中央区南2条東6丁目2-4ほか

附近見取図 S=1/10,000

建築概要

所在地	札幌市中央区南2条東6丁目2-4ほか	
用途地域	商業地域	
規模・構造	鉄筋コンクリート造 地下1階地上2階建（住宅部分を除く）	
建物用途	市民ギャラリー	
敷地面積	7,524.83㎡	
建築面積	2,303.91㎡	
床面積 (市民ギャラリー)	PH階	112.08㎡
	2階	1,811.99㎡
	1階	2,165.39㎡
	地階	11.57㎡
	合計	4,101.03㎡

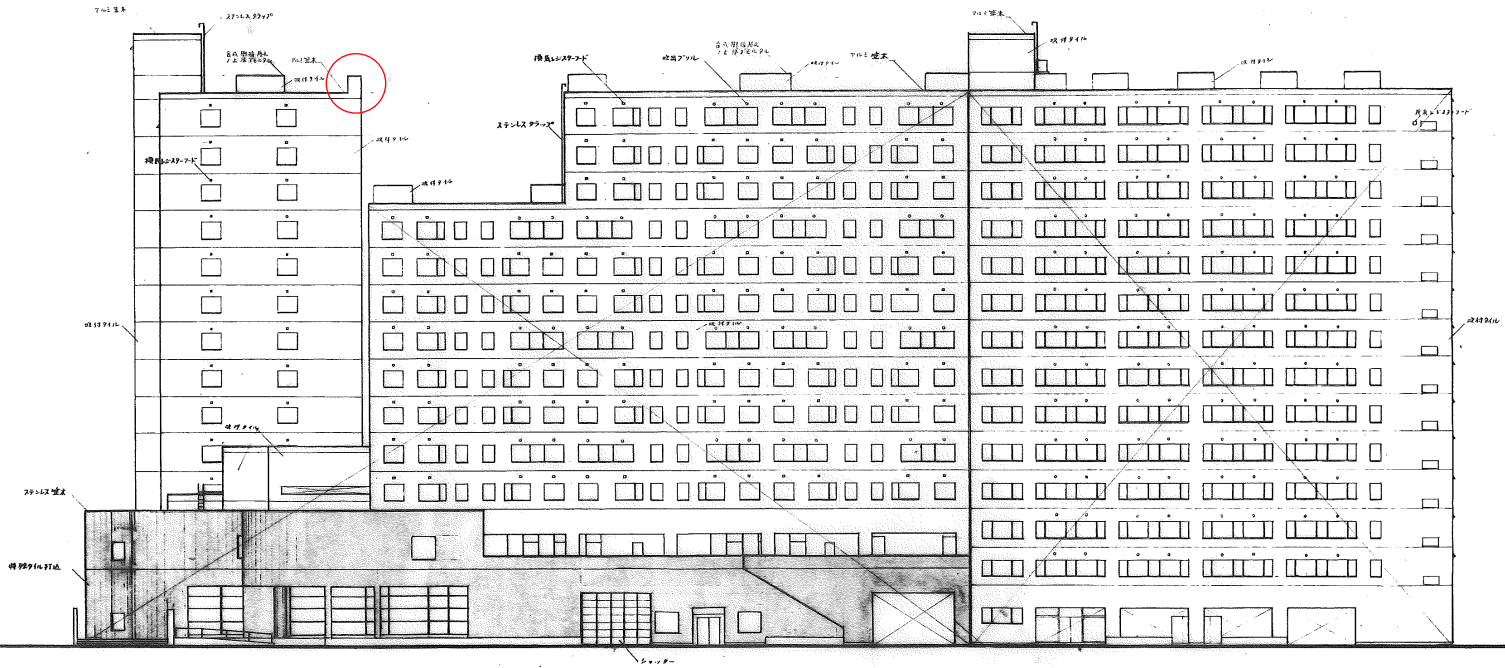


業務対象煙突位置

配置図 S=1/800

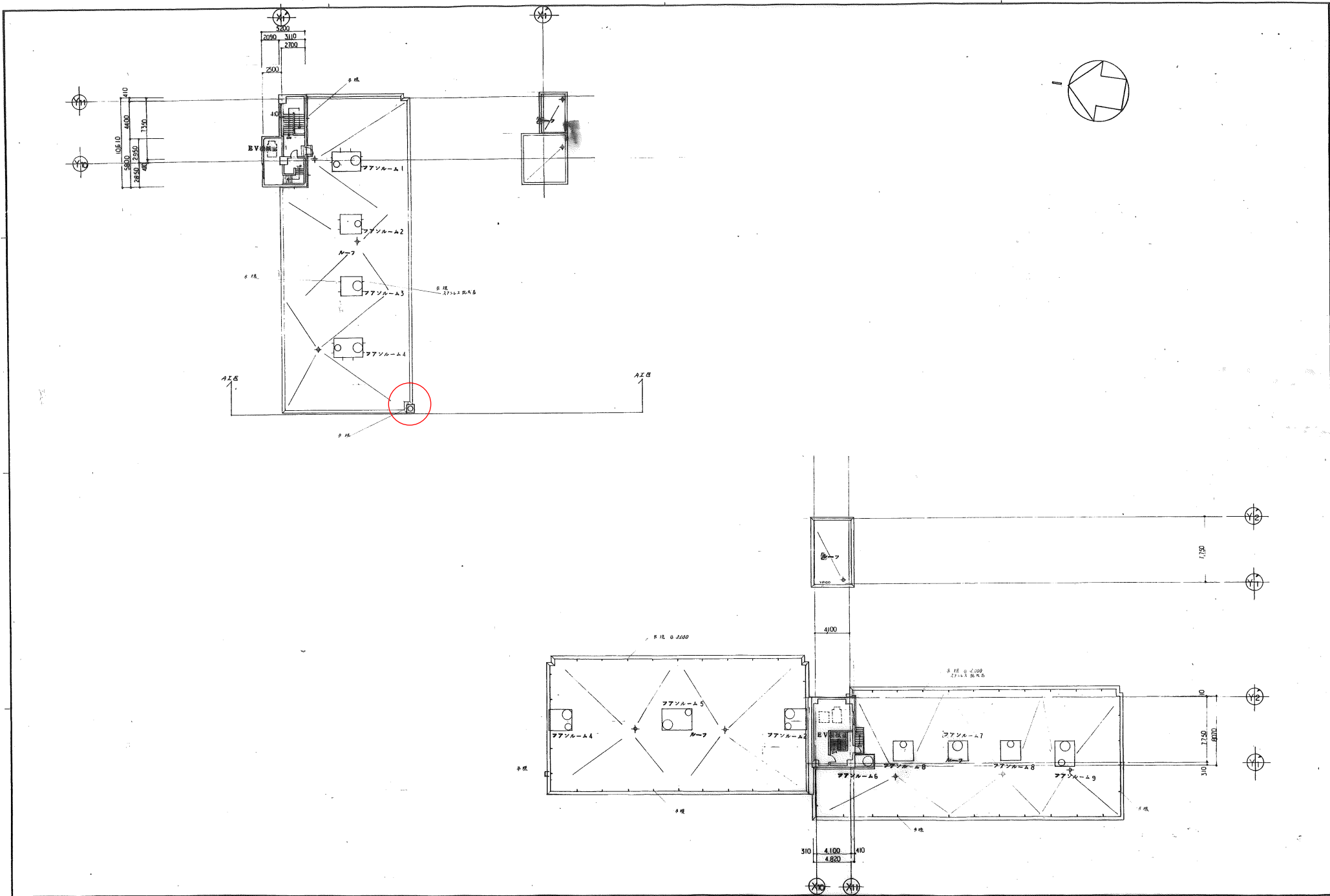
改修建物を示す。

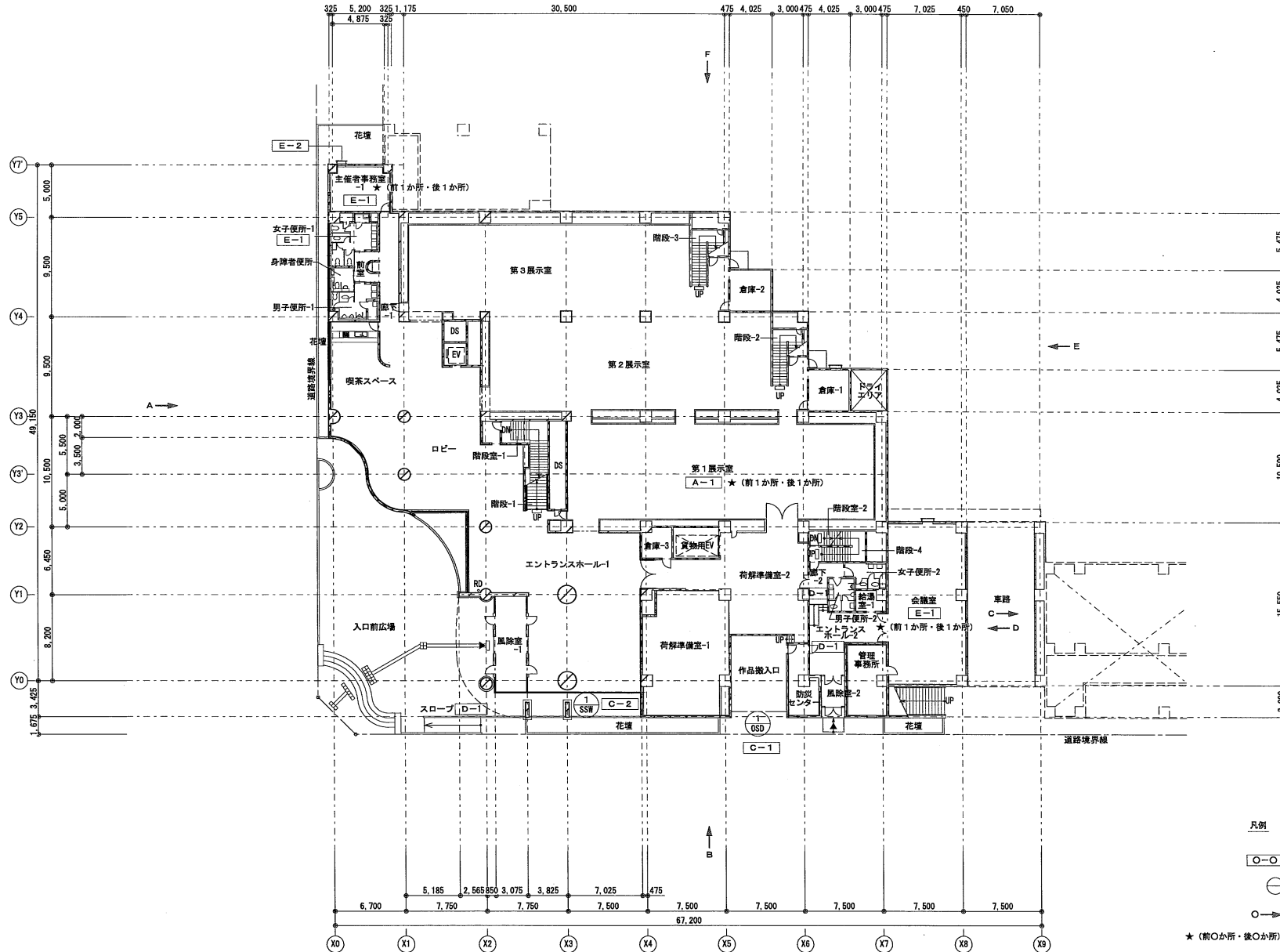
代表となる設計者(氏名・印)	代表となる設計者(氏名・印)	代表となる設計者(氏名・印)	代表となる設計者(氏名・印)
代表となる設計者(氏名・印)	代表となる設計者(氏名・印)	代表となる設計者(氏名・印)	代表となる設計者(氏名・印)
図面名称	縮尺	製図	図面番号
附近見取図・配置図・建物概要	A3	1/10,000 1/800	増田 A-09
設計年月日	2022.2		



西側立面図

⊠ 工事範囲外部分を示す





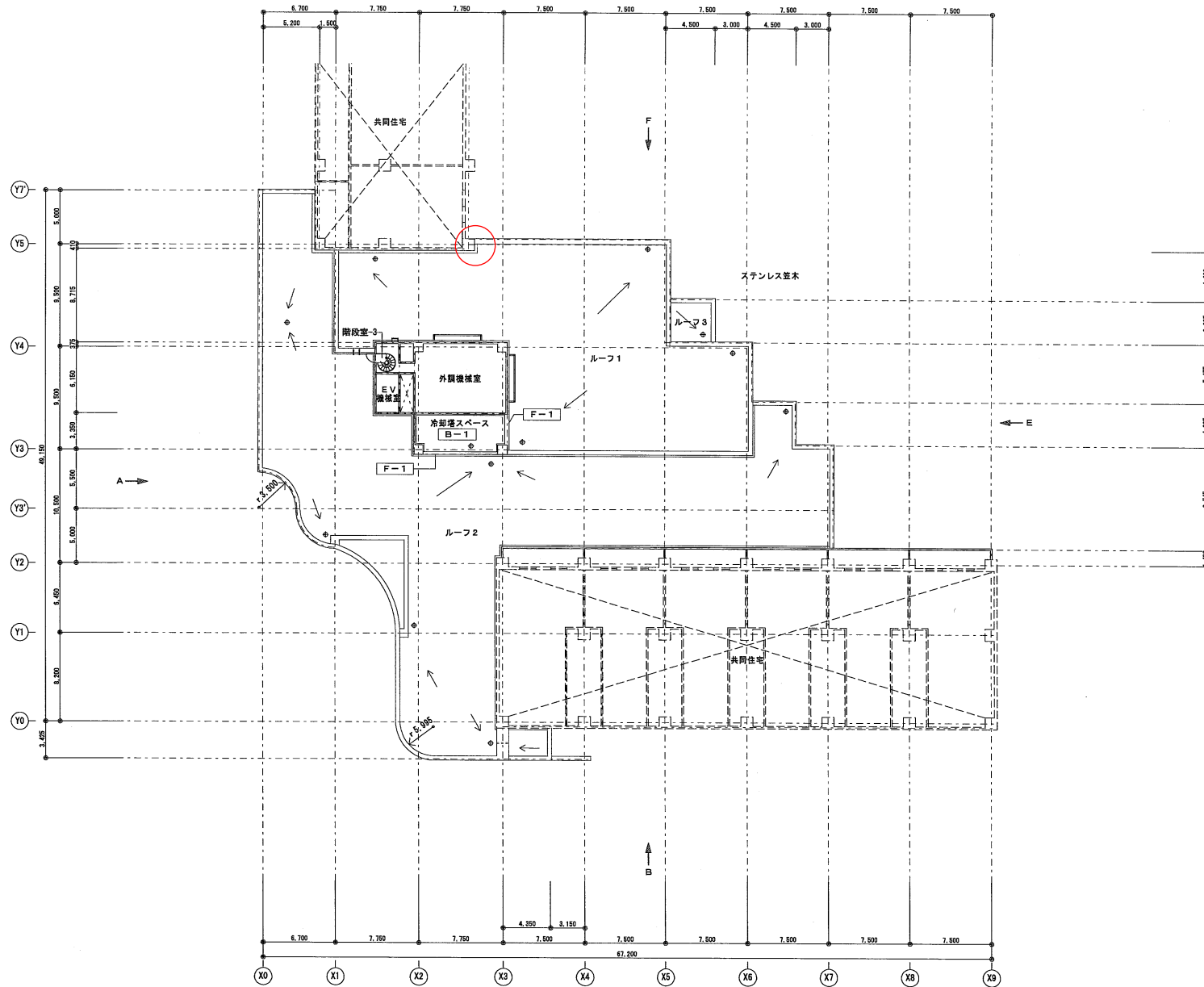
凡例

- : 改修№-枝番を示す
- ⊖ : 既存改修建具を示す
- → : 立面図方向を示す

★(前○か所・後○か所) : VOC測定室及び施工前・施工後の測定箇所を示す

代表とならぬ設計者氏名・印		計画通知用印欄		最終改修の改訂に準じ変更をしない事 代表とならぬ上記の 氏名・印	
設計 氏名 印	設計 年月日	改訂 氏名 印	改訂 年月日	改訂 氏名 印	改訂 年月日

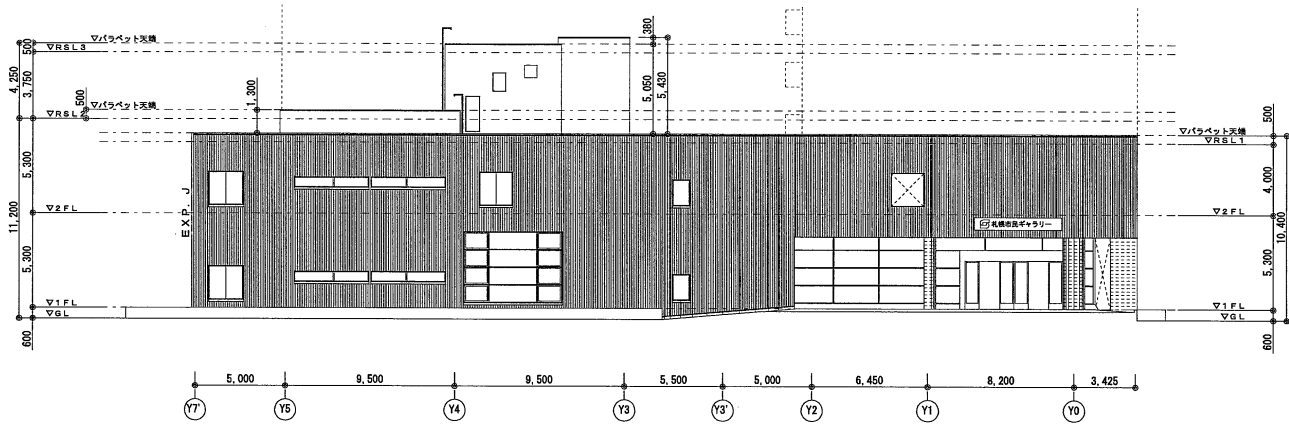
図面名称	縮尺	製図	図面番号
1階平面図	A3 1/400	増田	A-12
設計年月日	2022.2		



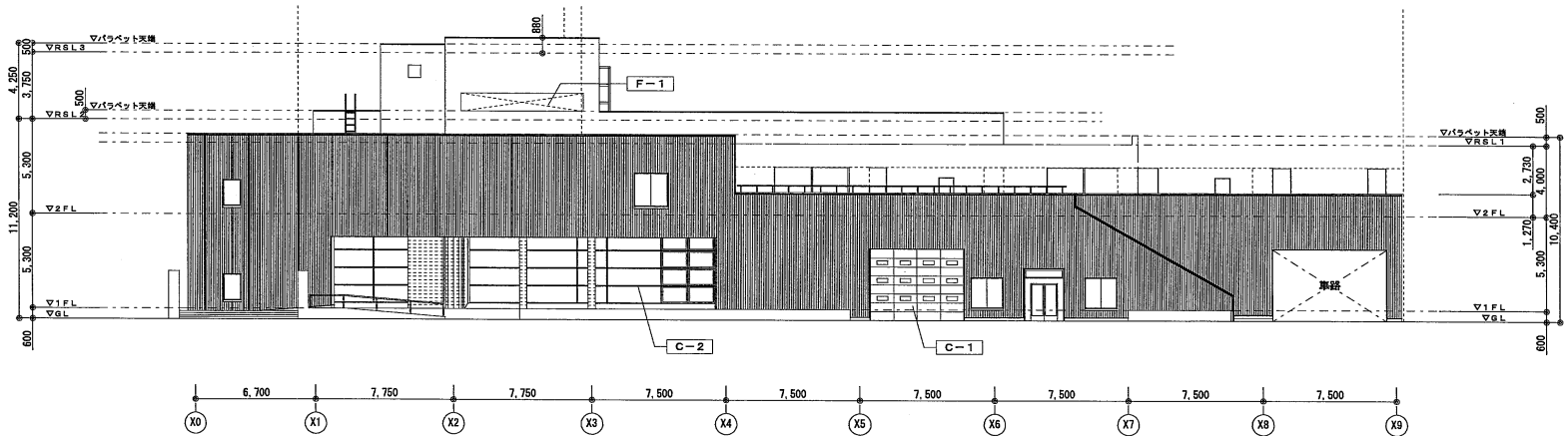
PH階平面図 S=1/400

- 凡例
- : 改修No.一括番 を示す
 - → : 立面図方向を示す

改修となる設計者(氏名・印) <small>設計者 〇〇 〇〇</small>		印刷通知用印欄 <small>その後の設計者(氏名・印)</small>		建築確認の設計に準じ変更を加えた設計となる上記の設計者(氏名・印) <small>設計者 〇〇 〇〇</small>	
図面名称	縮尺	製図	図面番号		
PH階平面図	A3 1/400	増田	A-14		
設計年月日	2022. 2				



A 面



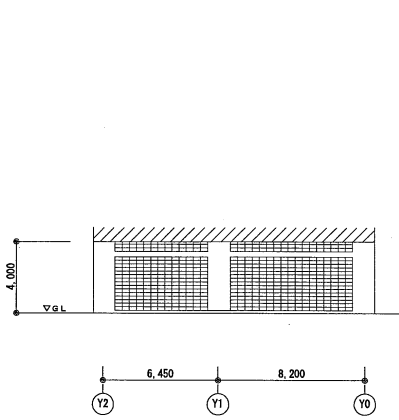
B 面

立面図 S=1/300

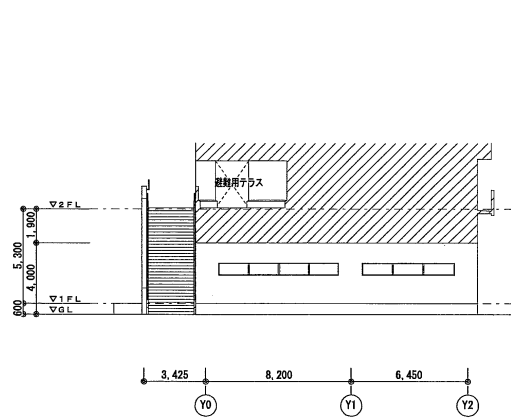
凡例

○-○ : 改修機一披露 を示す

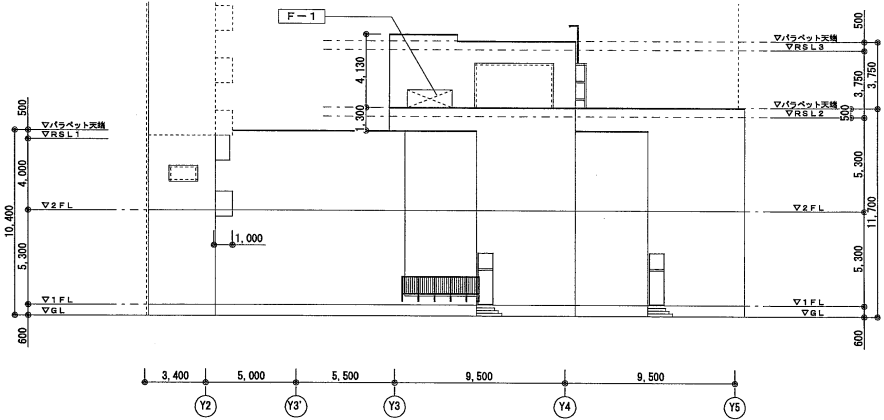
代表となる設計者氏名 - 印		代表となる設計者氏名 - 印		建築師の設計に専ら従事した者 代表となる建築士 氏名 - 印	
①	②	③	④	⑤	⑥
図面名称 立面図 - 1		縮尺 A3 1/300	製図 増田	図面番号 A-15	
設計年月日 2022.2					



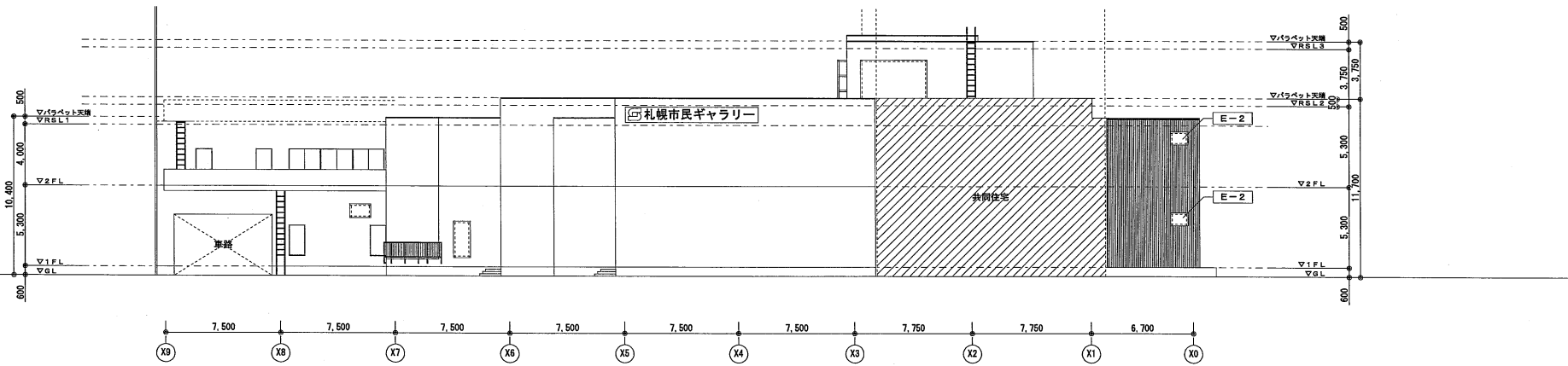
C 面



D 面



E 面



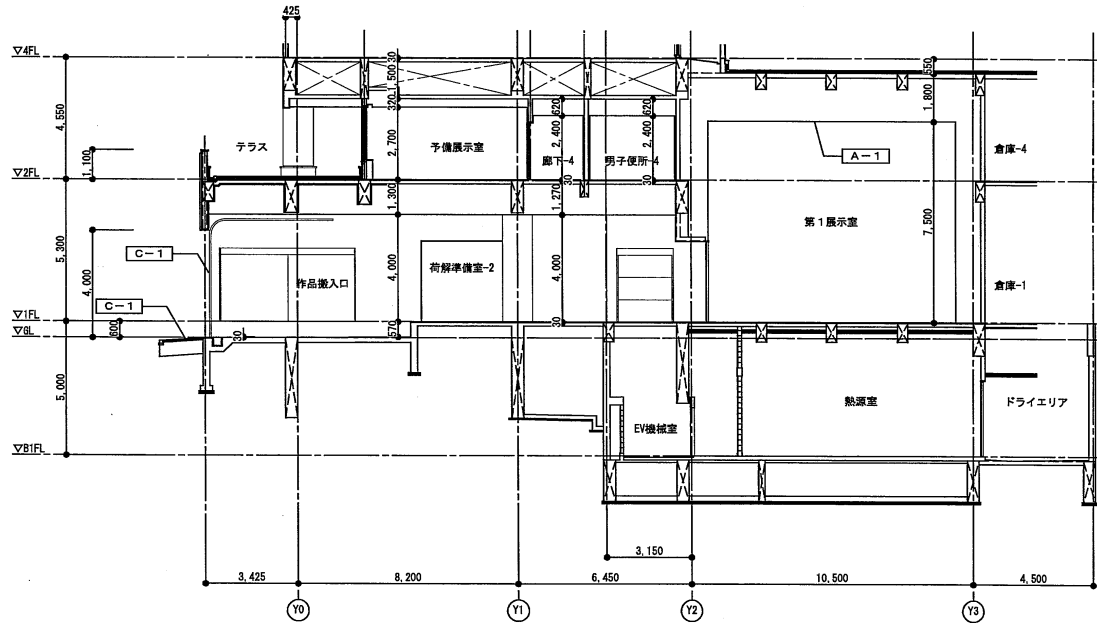
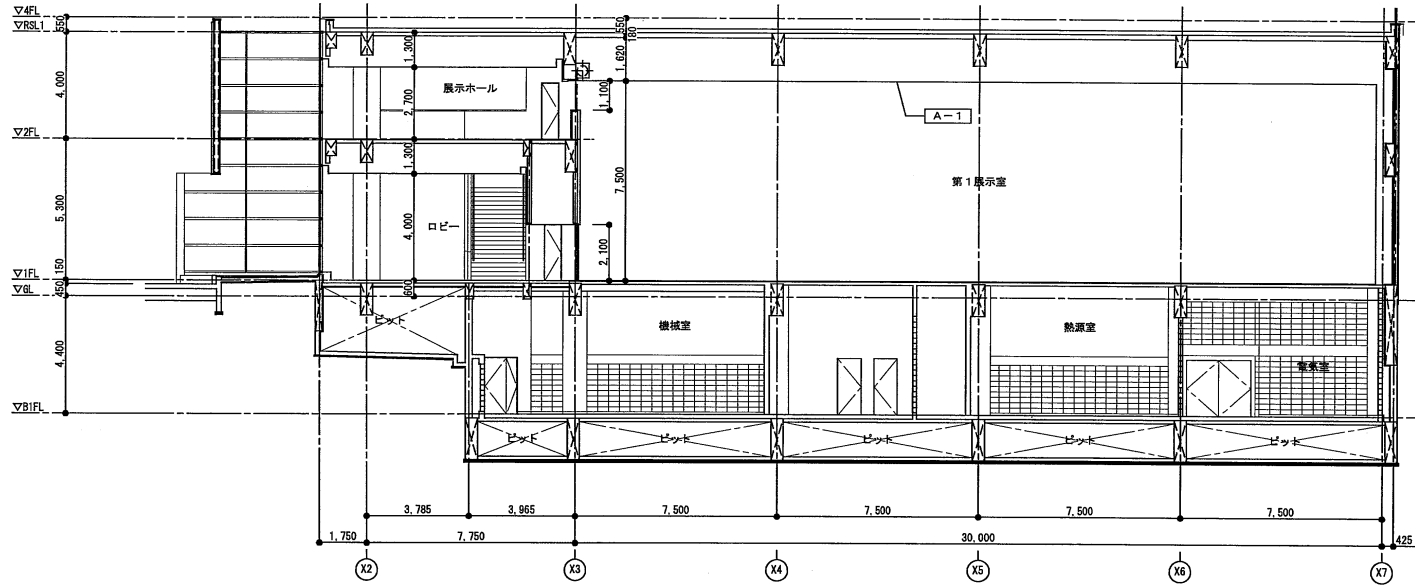
F 面

立面図 S=1/300

凡例

○-○ : 改修部・扶器を示す

代表となる設計者氏名・印 <small>（印）</small>		代表となる設計者氏名・印 <small>（印）</small>		代表となる設計者氏名・印 <small>（印）</small>	
代表となる設計者氏名・印 <small>（印）</small>		代表となる設計者氏名・印 <small>（印）</small>		代表となる設計者氏名・印 <small>（印）</small>	
図面名称 立面図-2		縮尺 A3 1/300		製図 増田 A-16	
設計年月日 2022. 2		製図 増田		図面番号 A-16	



断面図 S=1/200

凡例

○-○ : 改修箇-技審を示す

所在地: 東京都中央区 代表となる設計者(氏名・印) 代表となる設計者(氏名・印)		建築設備の設計に携わった者 代表となる工事の 代表となる工事の 代表となる工事の	
図面名称 断面図	縮尺 A3 1/200	製図 増田	図面番号 A-17
設計年月日 2022. 2			



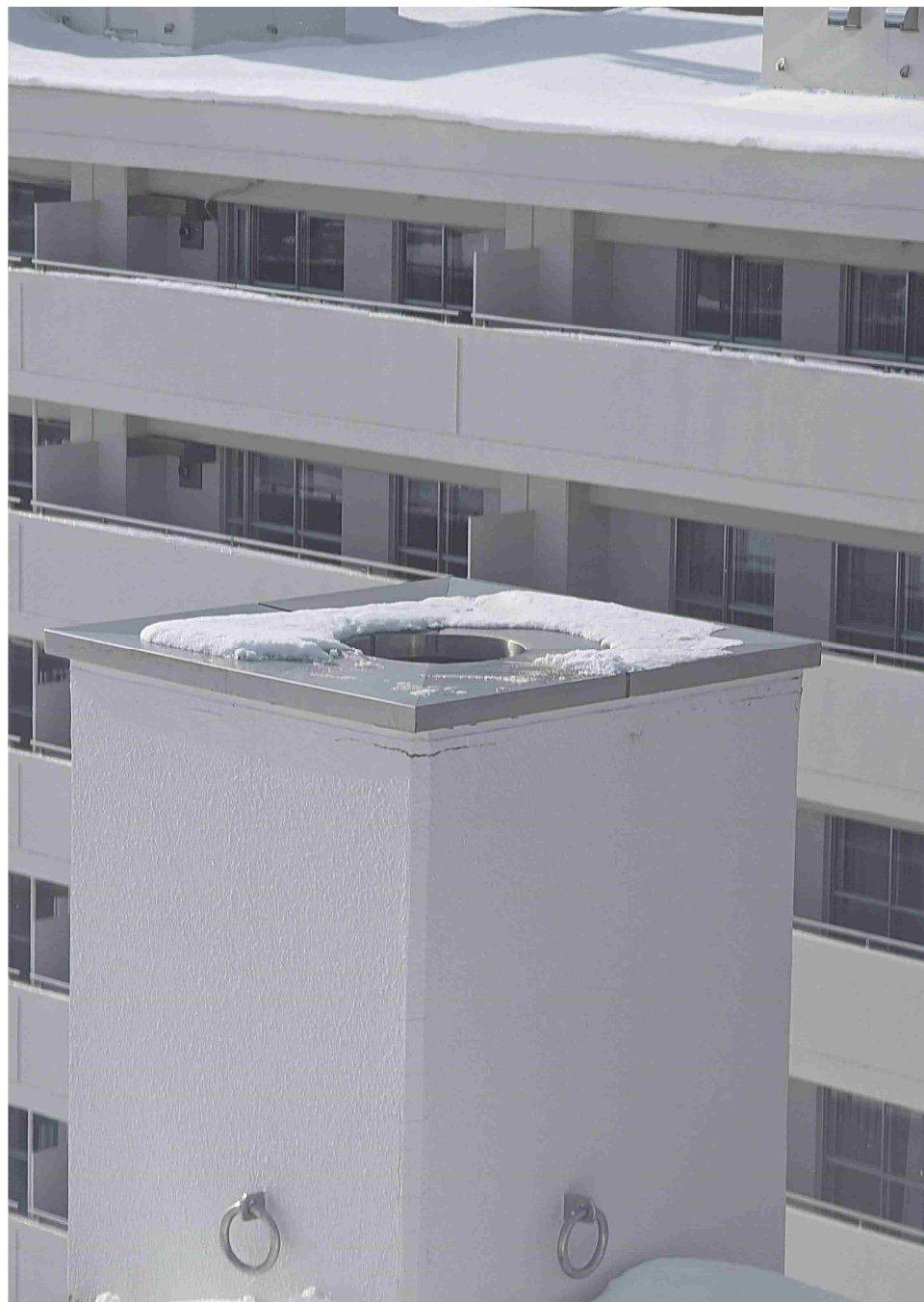
市民ギャラリー地下ピット内 横煙道



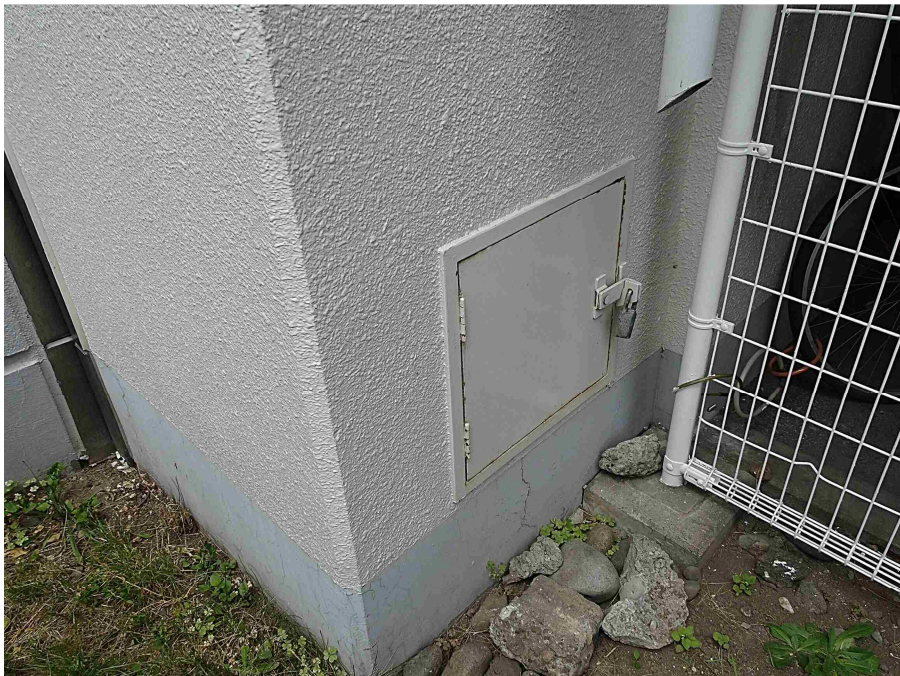
煙突外部点検口



煙突排出口



煙突排出口（近景）



煙突外部点検口（近景）



煙突外部点検口から煙道下方見下げ



煙突外部点検口から煙道上方見上げ



煙突外部点検口（二重扉を開放した状態）



市民ギャラリー屋上
仮設ヤードとして使用も可

(参考)
市民ギャラリー南面昇降足場
設置事例

