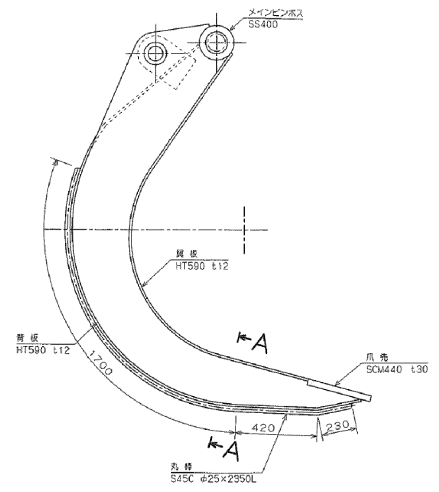
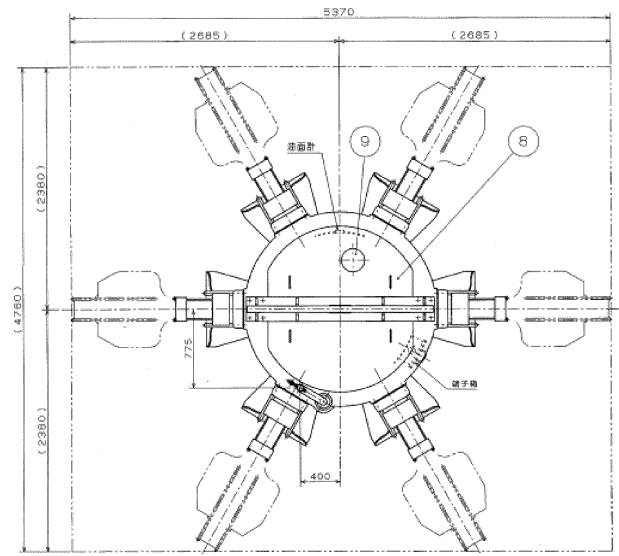


| | | |
|--------|------------------------|--------------------------------|
| 仕様表 | 電動機 | AC400V、50Hz、3相 18.5kW、4P、1台 |
| 型式 | POHE | |
| 自重 | 約6.9t(吊具含) | 電機弁電圧 AC100V、50Hz、単相 |
| 容積 | 18 m³(仮取) | 開閉時間 約 11.5 秒 |
| 取込物 | 都市ごみ | 閉 約 16.5 秒 |
| 見掛け量 | ~ 0.5t/m³ | 油圧シリンダ φ110×φ60×375ST 6本 |
| 塗装色 | J22-80V(マンセル 2.5Y8/12) | 作動油 出光興産 グアニーターハイFLM46 |
| ワイプロープ | φ22.4 × 4本用 | ケーブル 3PNCCT 3.5mm² × 13c φ36 |

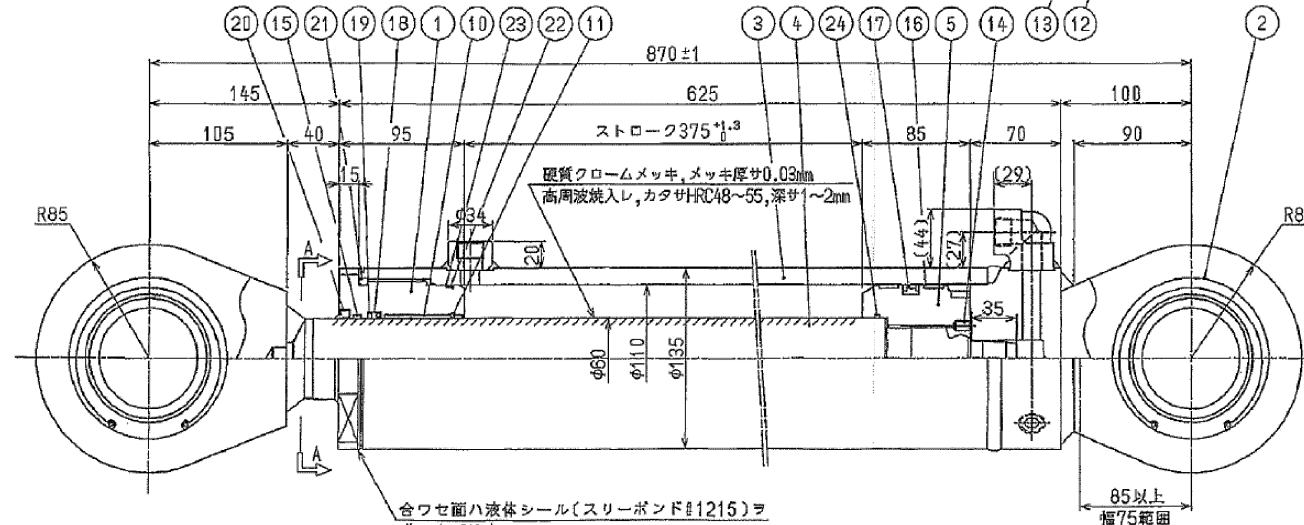
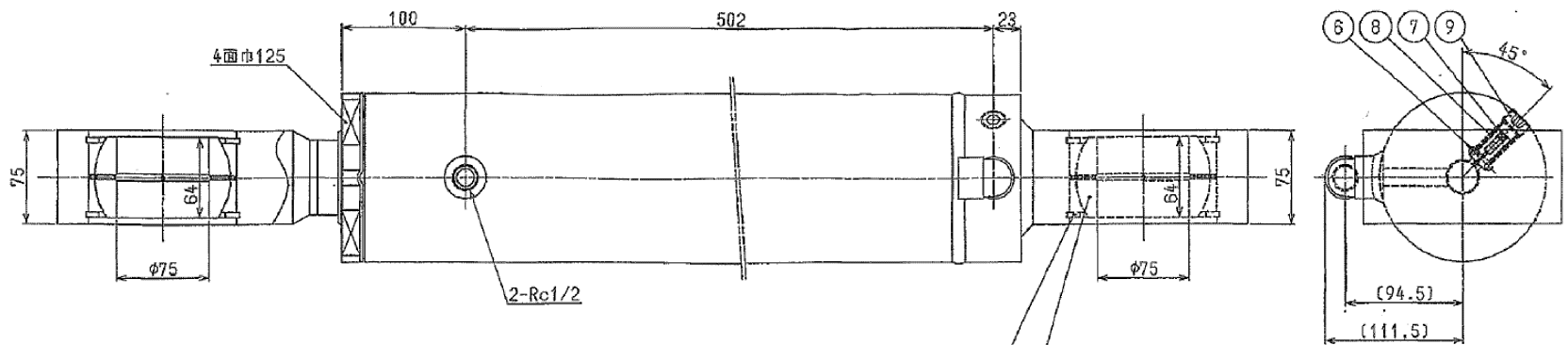
| 支給塗料 | |
|------|------------------------|
| 名称 | 規格 |
| 塗料 | 塗装色: j22-80V(2.5Y8/12) |
| シンナー | 塗料用 |



| | | | | | | | | | | | | | | |
|----|-----------|-------|---|----------------|-------|--------|------------------|-------|-------|------------|--------|-----------------------|-------------------------|-------|
| 23 | | | | 15 | 下部カバー | SS400 | 1 | 福島製作所 | 7 | メインピン | S45C | 8 | 福島製作所 | |
| 22 | | | | 14 | 鍍子箱 | SS400 | 1 | 福島製作所 | 6 | シリンダヘッド側ピン | S45C | 8 | 福島製作所 | |
| 21 | | | | 13 | 吊下金具 | SS400 | 15 | 福島製作所 | 5 | シリンダロッド側ピン | S45C | 8 | 福島製作所 | |
| 20 | | | | 12 | 吊下用ピン | S45C | 1 | 福島製作所 | 4 | 油圧シリンダ | | 8 | 三尾製作所 φ110×φ60×375ST | |
| 19 | | | | 11 | 吊下材 | SS400 | 1 | 福島製作所 | 3 | 爪先 | SCM440 | 8 | 福島製作所 | |
| 18 | ケーブル用バンド | SS400 | 3 | 福島製作所 | 10 | プロテクタ | SS400 STPG370 | 8 | 福島製作所 | 2 | 爪 | SS400 HT590 t12 | 8 | 福島製作所 |
| 17 | ケーブル保護ホース | ゴム | 1 | 横浜ゴム MID-50 | 9 | 船油口カバー | SS400 | 1 | 福島製作所 | 1 | ガード | SS400 | 1 | 福島製作所 |
| 16 | ケーブル挿え | SS400 | 1 | 福島製作所 | 8 | 上部カバー | SS400 | 2 | 福島製作所 | 部 | 部品名称 | 材質 | 数量 | 備 |

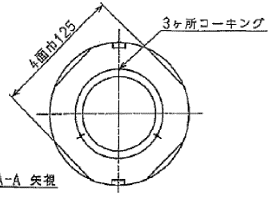
複写禁止

| | |
|----------------------|----|
| 発寒清掃工場クレーン設備定期整備業務 | 図番 |
| ごみクレーン整備 (No.1・No.2) | 4 |
| ごみクレーンバケット全体図 | |



| 番号 | 品名 | 数量 | 規格 | メーカー | 備考 |
|-----|------------|----|--|------|----|
| 24 | Oリング | 1 | NER 10G-60 | NOK | |
| 23 | B,U,R | 1 | PIPE T3G-105 | | |
| 22 | Oリング | 1 | NER 10G-105 | NOK | |
| 21 | Oリング | 1 | NER 10P-110 | NOK | |
| 20 | ダストシール | 1 | クワダック DKT-60 | | |
| 19 | B,U,R | 1 | PIPE 60・70・3T | | |
| 18 | ロッドパッキン | 1 | ウレタン TSI-60 | | |
| 17 | ピストンパッキン | 1 | PISE SPSM-110 | | |
| 16 | ウェアリング | 2 | クワダック WR-110・104・15 | | |
| 15 | ウェアリング | 1 | PIPE GR550600-147 | | |
| 14 | 六角穴付止めネジ | 1 | SCM435 M8X12 | | |
| 13 | スナップリング | 4 | SLP 70用120 | | |
| 12 | 球面軸受け | 2 | SLU SB7512064 | | |
| 11 | スナップリング | 1 | SLP AR-65 | | |
| 10 | ブッシュ | 1 | 大同メタル K360D50 | | |
| 9 | 六角穴付ブラグ | 1 | SCM435 R1/2 | | |
| 8 | チェックスプリング | 1 | SRPA 0.4 d _h 1.0 d _h 1.0 | | |
| 7 | オリフイスブラグ | 1 | SCM435 NPT1/16X1.0 | | |
| 6 | チェックバルブ | 1 | S46C | | |
| 5 | ピストン | 1 | S46C | | |
| 4-2 | ロッドクレビス | 1 | SS400 | | |
| 4-1 | ピストンロッド | 1 | S46C110 | | |
| 4 | ピストンロッド固定 | 1 | | | |
| 3-2 | ボス | 1 | S25C | | |
| 3-1 | シリンダチューブ | 1 | STK413C | | |
| 3 | シリンダチューブ固定 | 1 | | | |
| 2-3 | エルボ | 1 | S25C | | |
| 2-2 | ヘッドクレビス | 1 | SS400 | | |
| 2-1 | ヘッドカバー | 1 | S25C | | |
| 2 | ヘッドカバー固定 | 1 | S46C | | |
| 1 | ロッドカバー | 1 | S46C | | |

注記
1. 符号 ② ハ外周へ接着剤(スリーボンド#2001+2105C)ヲ塗布シ、
接着後3ヶ所コーキングノコト。

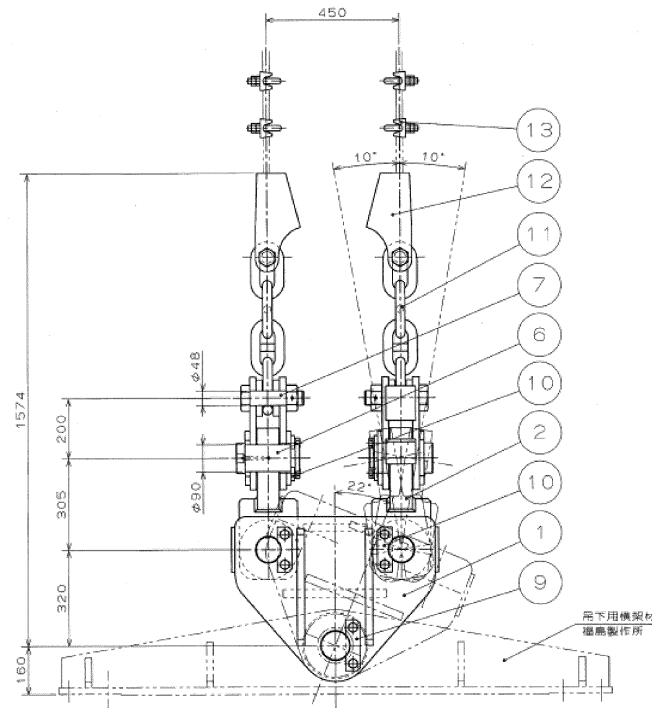
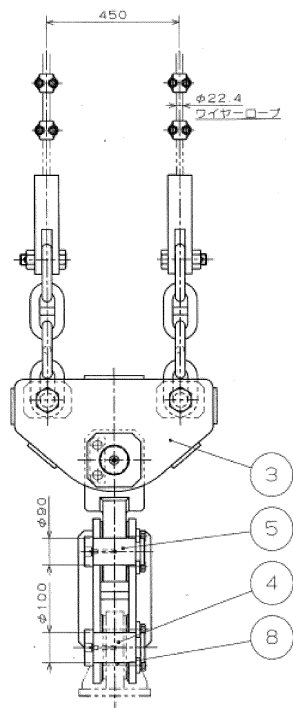


| シリンダサイズ | | 110x60x375 |
|-----------------|-------|------------|
| 定格圧力 | 静圧時 | 21MPa |
| | 圧縮時 | 21MPa |
| 理論出力 (定格圧力時) | 静圧時 | 199569 N |
| | 圧縮時 | 140193 N |
| 耐圧試験圧力 | | 31.5MPa |
| 作動流体 | | 一般鉱物系作動油 |
| 使用温度範囲 | | -10°~+80℃ |
| 塗装色 | | |
| 予備品 | | |
| 総重量 | 74 kg | 製作数 6 本 |

☐: 交換資材

複写禁止

発寒清掃工場クレーン設備定期整備業務 図番
ごみクレーン整備 (No.1・No.2)
油圧シリンダ 5



| | | | | | | |
|----|--------------|----------------|-------------------------|----|----------|-----------------|
| | | | | 7 | ピン(φ48) | SCM435 福島製作所 |
| | | | | 6 | ピン(φ90) | S45C 福島製作所 |
| 13 | ワイヤークリップ | 大洋製器 | 8S FR22 (ダブルナット) | 5 | ピン(φ90) | S45C 福島製作所 |
| 12 | クサビ型ワイヤーソケット | 大洋製器 | 4 呼び22~24 | 4 | ピン(φ100) | S45C 福島製作所 |
| 11 | コモンリンク | 昭和機械 | 4 呼び32×4リンク スタッド付 | 3 | 吊下金具 "C" | SS400 福島製作所 |
| 10 | キープレート | SS400 福島製作所 | 4 | 2 | 吊下金具 "B" | SS400 福島製作所 |
| 9 | キープレート | SS400 福島製作所 | 1 | 1 | 吊下金具 "A" | SS400 福島製作所 |
| 8 | フッシュ | S45C 福島製作所 | 1 | | | |
| | | | | 部番 | 部品名称 | 材質/メーカー |

複写禁止

:測定金具

| | |
|----------------------|----|
| 発寒清掃工場クレーン設備定期整備業務 | 図番 |
| ごみクレーン整備 (No.1・No.2) | 6 |
| バケット吊下げ金具 | |