

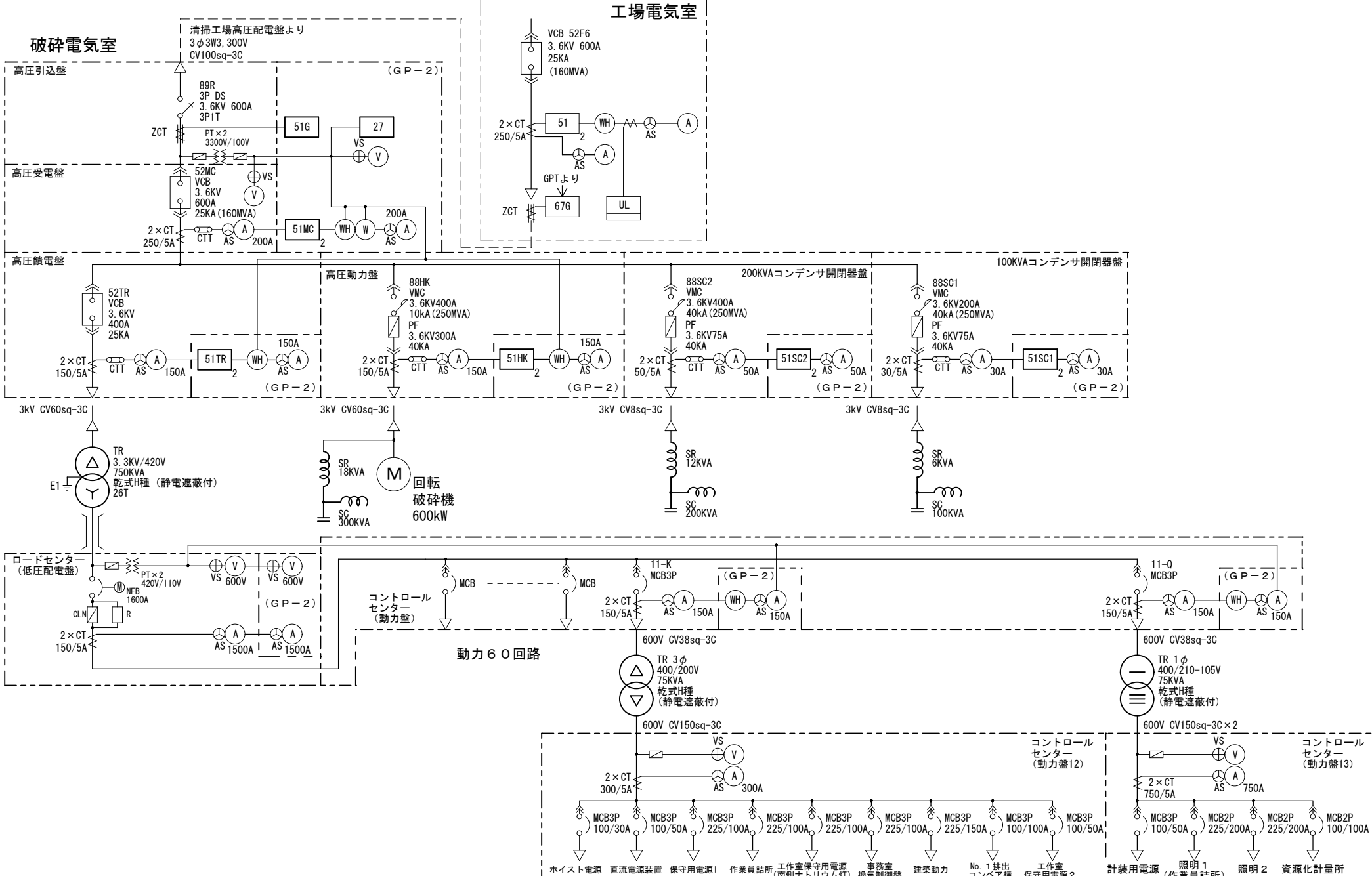
令和2年度

## 設計図面

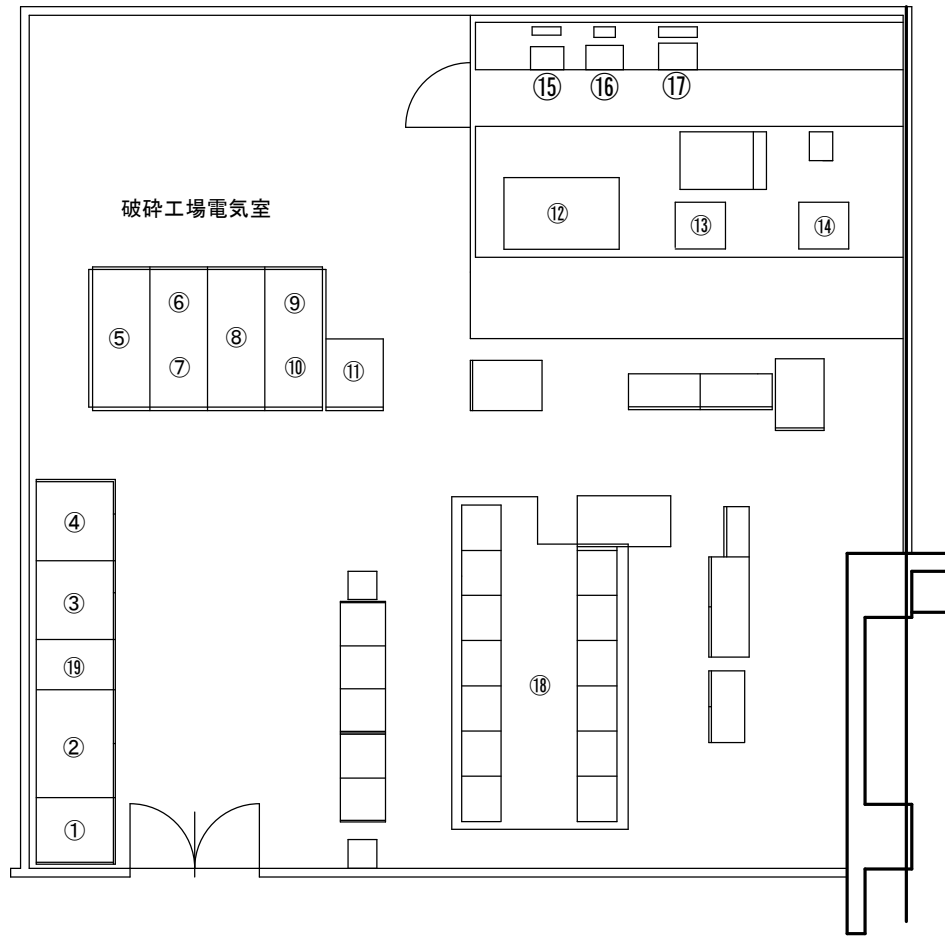
### 業務名称 篠路破砕工場ほか電気設備整備業務

1	篠路破砕工場 単線結線図
2	篠路破砕工場及びごみ貯留サイロ 配電盤平面図
3	篠路破砕工場 電力監視盤
4	ごみ貯留サイロ 単線結線図
5	ごみ貯留サイロ 電力監視盤
6	ごみ資源化工場 単線結線図
7	ごみ資源化工場 配電盤平面図①
8	ごみ資源化工場 配電盤平面図②
9	チップ工場 単線結線図
10	チップ工場 配電盤平面図

札幌市環境局環境事業部白石清掃工場



課名	課長	係長	設計主任	製図	年月日	工事名	図面名	SCALE	図番
白石清掃工場 篠路担当係						篠路破砕工場ほか電気設備整備業務	篠路破砕工場 単線結線図	No Scale	1 / 10



番号	盤・機器名称
①	ゴミサイロ照明変圧器盤
②	ゴミサイロ動力変圧器盤
③	ゴミサイロ動力・照明変圧器饋電盤
④	ゴミサイロ高圧引込受電盤
⑤	高圧引込盤
⑥	高圧受電盤
⑦	高圧饋電盤
⑧	高圧動力盤
⑨	200KVAコンデンサ開閉器盤
⑩	100KVAコンデンサ開閉器盤
⑪	直流電源装置
⑫	トランス 3.3KV/420V 75KVA
⑬	トランス 400V/210V 75KVA
⑭	トランス 400V/210-105V 75KVA
⑮	進相コンデンサ・リアクトル 100kvar
⑯	進相コンデンサ・リアクトル 200kvar
⑰	進相コンデンサ・リアクトル 300kvar
⑱	コントロールセンター盤1~13
⑲	低圧配電盤

札幌市環境局環境事業部

篠路破碎工場ほか電気設備整備業務

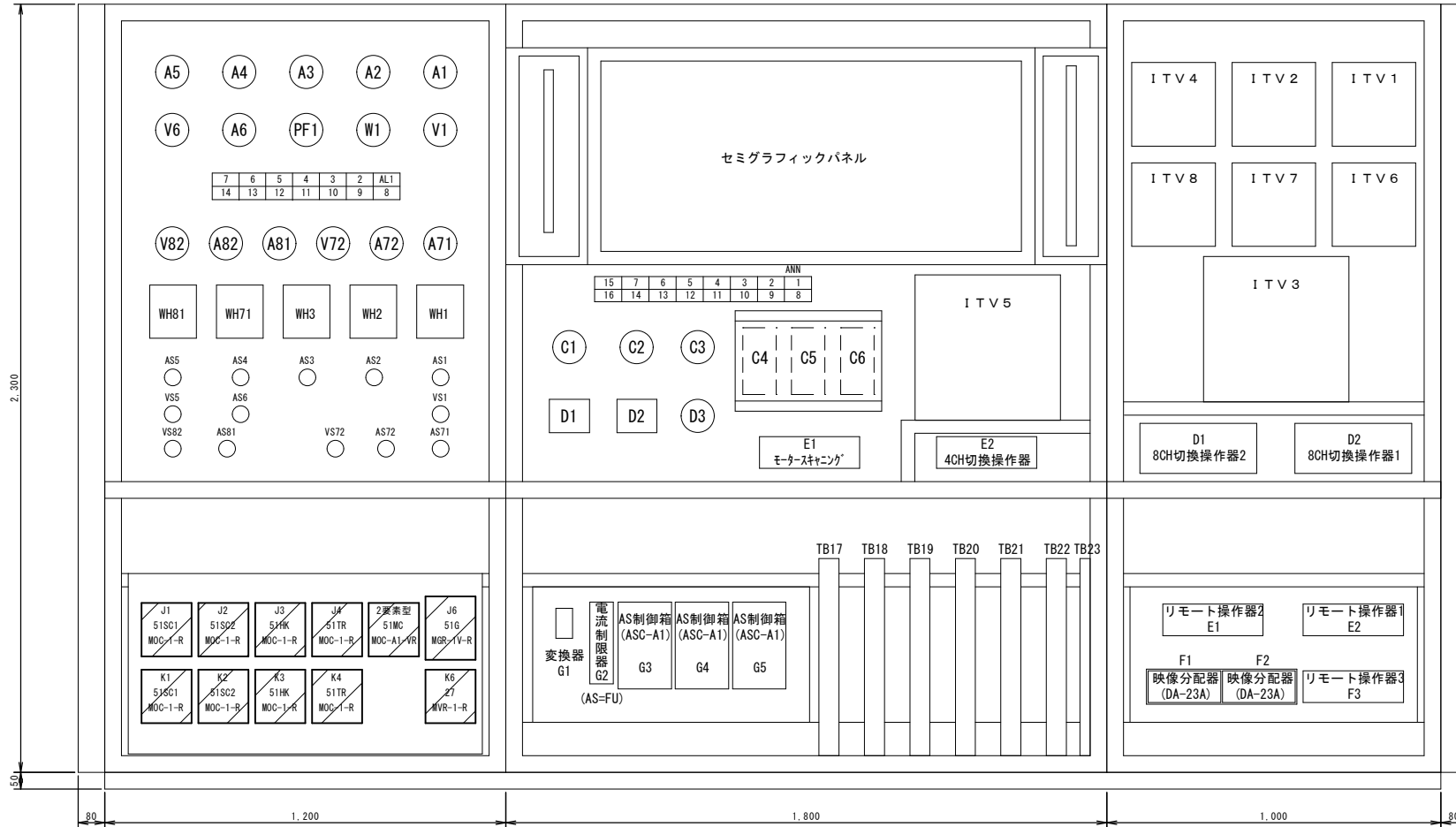
篠路破碎工場及びごみ貯留サイロ 配電盤平面図

図 番  
2 / 10

電力監視盤

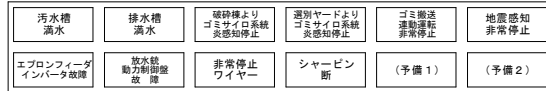
破砕機監視制御盤

ITVモニタ監視盤





30F-2

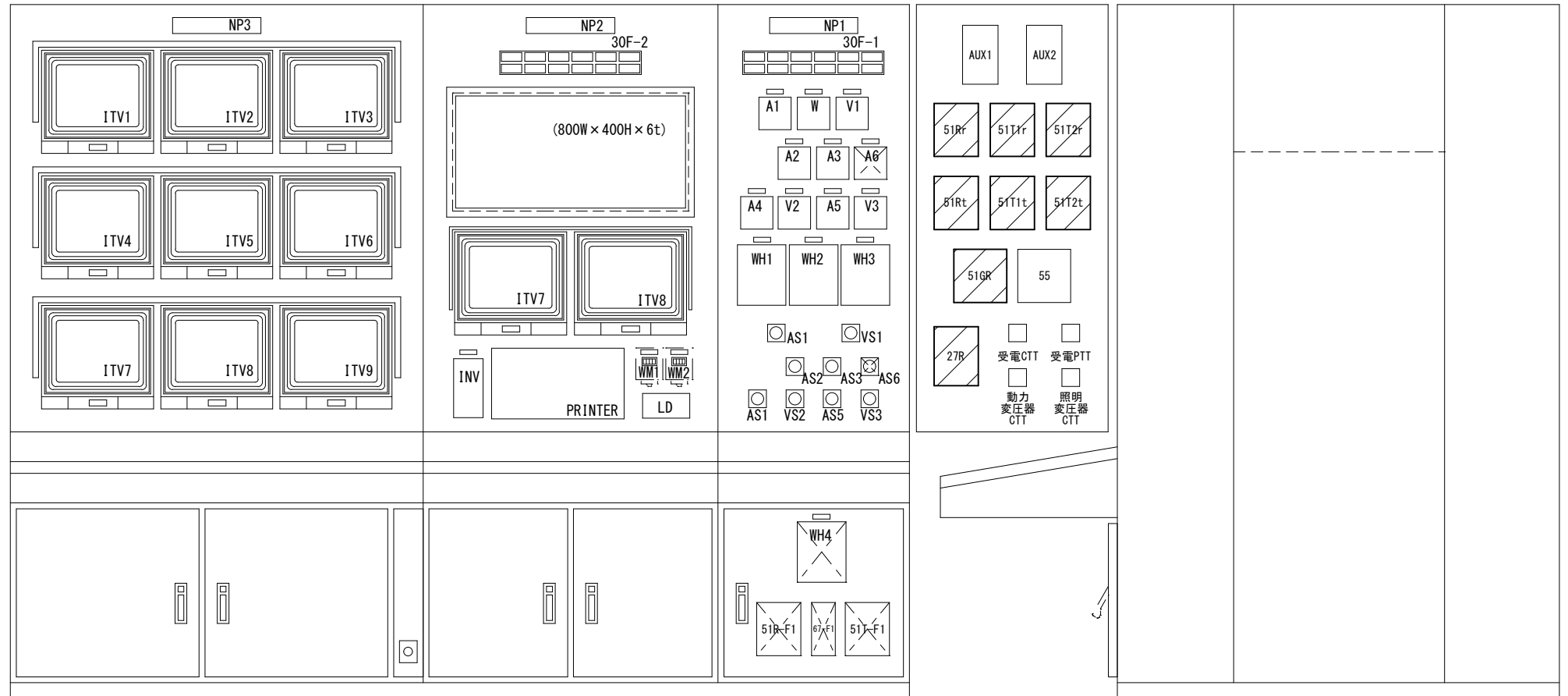


30F-1



V 1	受電電圧	W	受電電力
V 2	動力変圧器 2次電圧	A 1	受電電流
V 3	照明変圧器 2次電圧	A 2	動力変圧器 1次電流
WH 1	受電電力量	A 3	照明変圧器 1次電流
WH 2	動力電力量	A 4	動力変圧器 2次電流
WH 3	照明電力量	A 5	照明変圧器 2次電流
WH 4	減容施設電力量	A 6	減容施設 1次電流

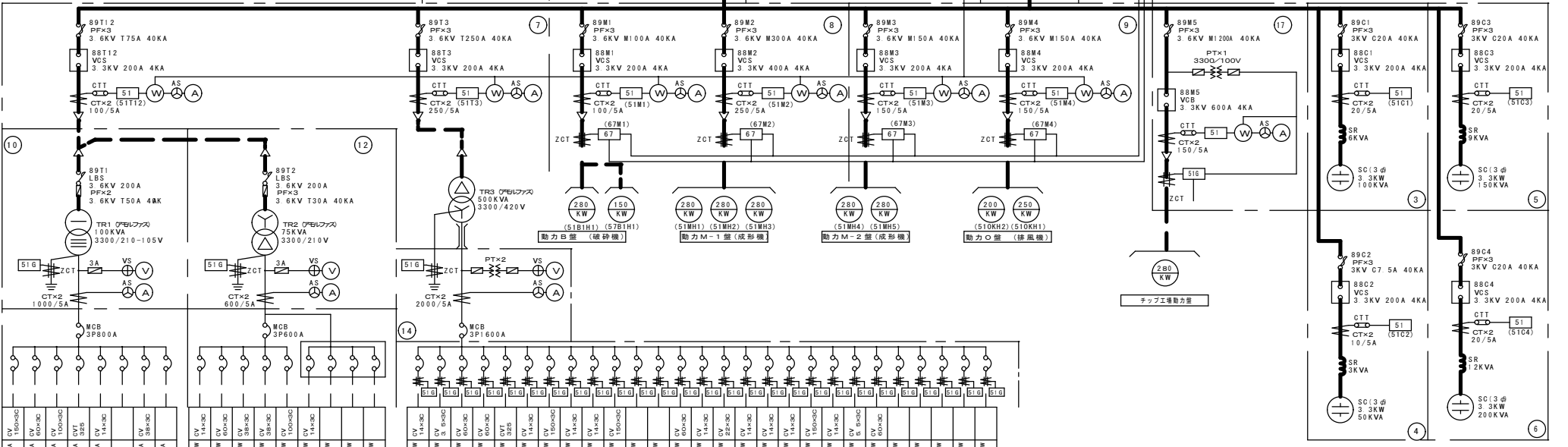
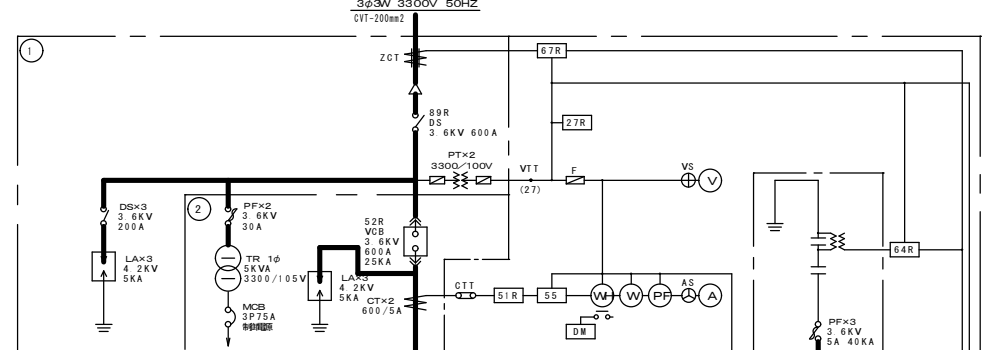
通路側



凡例

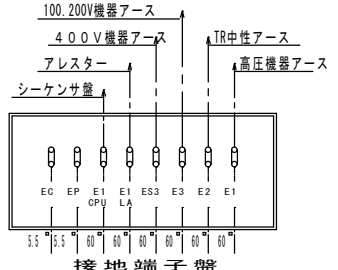
記号	名称	記号	名称	記号	名称
CT	変流器	(H)	電力計	MCB	配線用遮断器
DS	断路器	(W)	電力計	VCS	真空接触器
LA	避雷器	(F)	力率計	2E	二要素付継電器
PF	電力ヒューズ	(A)	電流計	51	過電流継電器
VCB	真空遮断器	(V)	電圧計	51G	地絡過電流継電器
TR	変圧器	AS	電流計切換スイッチ	67	地絡方向継電器
ZCT	零相変流器	VS	電圧計切換スイッチ	88	補機用接触器
SC	送電用コンデンサ			89	自動力率調整装置
PT	計器用変圧器			27	不足電圧継電器
ZPD	2相3線地絡形計器用変圧器			64	地絡過電圧継電器
SR	星列リアクトル			55	力率継電器
LBS	高圧交流負荷開閉器			52	交流接触器
DM	デマンドメーター				

記号	盤名称	記号	盤名称
1	引込盤	10	照明TR盤
2	変電盤	11	照明主幹盤
3	No.1コンデンサ盤	12	200V TR盤
4	No.2コンデンサ盤	13	200V動力主幹盤
5	No.3コンデンサ盤	14	400V動力主幹盤
6	No.4コンデンサ盤	15	400V動力分枝盤1
7	高圧鎖電盤1	16	400V動力分枝盤2
8	高圧鎖電盤2	17	テップ工場鎖電盤
9	高圧鎖電盤3		



機台NO	機台名称	設備機器	種別	容量
1L1	1LP-1	3P225/220AT (NF225-SS)	KVA	100kVA
1L2	1L-2	3P225/178AT (NF225-SS)	KVA	60kVA
1L3	1L-3	3P225/126AT (NF225-SS)	KVA	100kVA
1L4	2LP-1	3P400/400AT (NF400-SS)	KVA	100kVA
1L5	2L-2	3P400/320AT (NF400-SS)	KVA	100kVA
1L6	工作用照明	3P100/100AT (NF100-SS)	KVA	100kVA
1L7	1TV照明	3P225/126AT (NF225-SS)	KVA	100kVA
1L8	事務所電灯	3P100/100AT (NF100-SS)	KVA	100kVA
2P1	1LP-1	3P100/100AT (NF100-SS)	KVA	100kVA
2P2	1P-3	3P100/100AT (NF100-SS)	KVA	100kVA
2P3	2LP-1	3P100/100AT (NF100-SS)	KVA	100kVA
2P4	CP-1	3P100/100AT (NF100-SS)	KVA	100kVA
2P5	CP-2	3P225/220AT (NF225-SS)	KVA	100kVA
2P6	排気機A	3P100/75AT (NF100-SS)	KVA	100kVA
2P7	排気機B	3P100/75AT (NF100-SS)	KVA	100kVA
2P8	第一工場	3P225/220AT (NF225-SS)	KVA	100kVA
2P9	事務所動力	3P100/100AT (NF100-SS)	KVA	100kVA

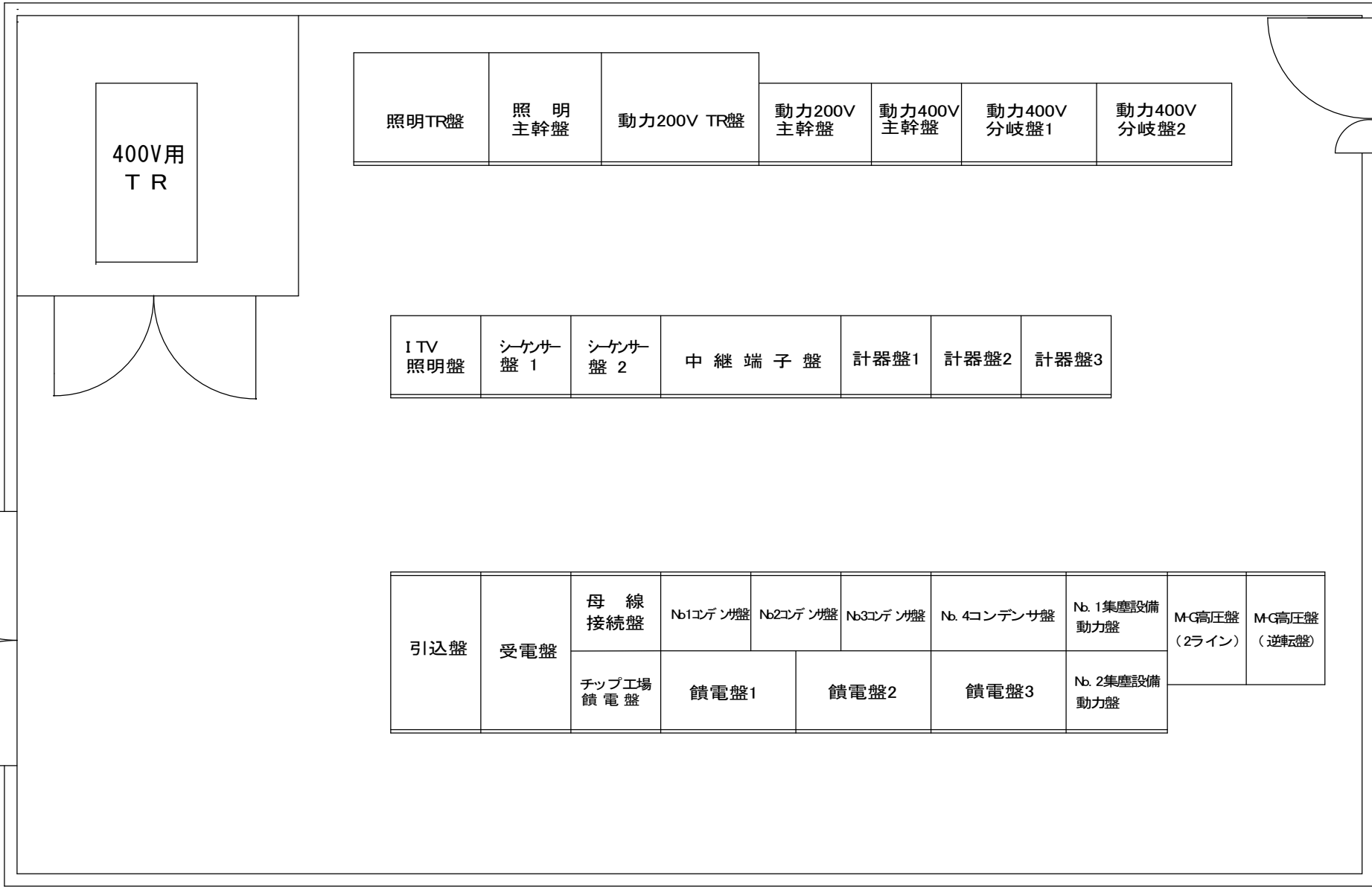
機台NO	機台名称	設備機器	種別	容量
4P1	動力M-1	3P100/75AT (NF100-SS)	KVA	100kVA
4P2	動力M-2	3P100/75AT (NF100-SS)	KVA	100kVA
4P3	動力M-3	3P225/220AT (NF225-SS)	KVA	100kVA
4P4	動力M-4	3P225/220AT (NF225-SS)	KVA	100kVA
4P5	動力M-5	3P400/400AT (NF400-SS)	KVA	100kVA
4P6	動力M-6	3P400/400AT (NF400-SS)	KVA	100kVA
4P7	動力M-7	3P100/75AT (NF100-SS)	KVA	100kVA
4P8	動力M-8	3P100/75AT (NF100-SS)	KVA	100kVA
4P9	動力M-9	3P100/75AT (NF100-SS)	KVA	100kVA
4P10	動力M-10	3P400/400AT (NF400-SS)	KVA	100kVA
4P11	動力M-11	3P100/75AT (NF100-SS)	KVA	100kVA
4P12	動力M-12	3P100/75AT (NF100-SS)	KVA	100kVA
4P13	動力M-13	3P100/75AT (NF100-SS)	KVA	100kVA
4P14	動力M-14	3P100/75AT (NF100-SS)	KVA	100kVA
4P15	動力M-15	3P100/75AT (NF100-SS)	KVA	100kVA
4P16	動力M-16	3P100/75AT (NF100-SS)	KVA	100kVA
4P17	動力M-17	3P400/400AT (NF400-SS)	KVA	100kVA
4P18	動力M-18	3P100/75AT (NF100-SS)	KVA	100kVA
4P19	動力M-19	3P100/75AT (NF100-SS)	KVA	100kVA
4P20	動力M-20	3P225/220AT (NF225-SS)	KVA	100kVA
4P21	10Vアト	3P400/300AT (NF400-SS)	KVA	100kVA
4P22	7Aアト	3P225/220AT (NF225-SS)	KVA	100kVA
4P23	7Aアト	3P100/75AT (NF100-SS)	KVA	100kVA
4P24	7Aアト	3P100/75AT (NF100-SS)	KVA	100kVA



札幌市環境局環境事業部

課名	課長	係長	設計主任	製図	年月日
白石清掃工場					
線路担当係					

工事名	図番
線路破砕工場ほか電気設備整備業務	6
図面名	SCALE
ごみ資源化工場 単線結線図	No Scale
	10



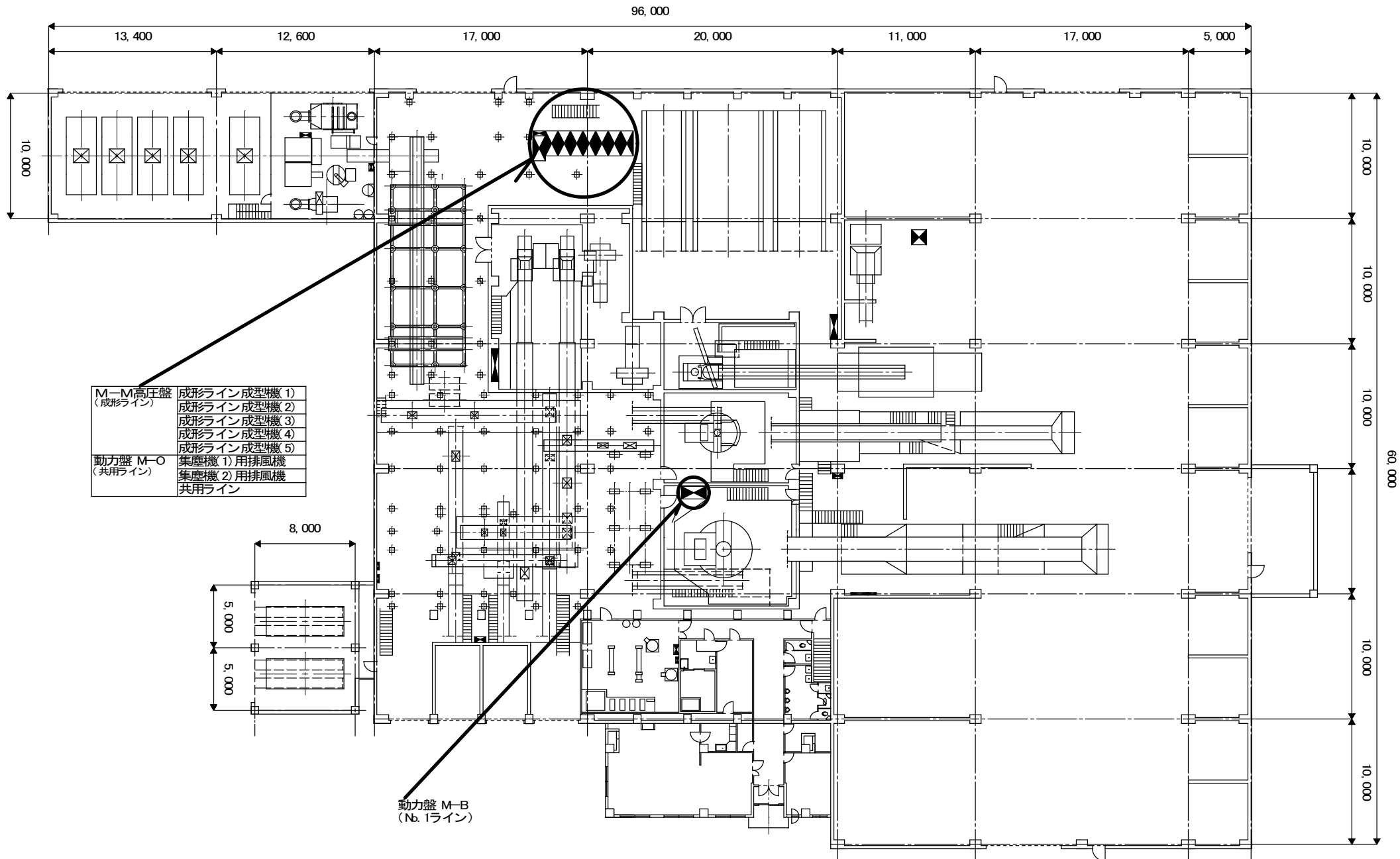
400V用  
TR

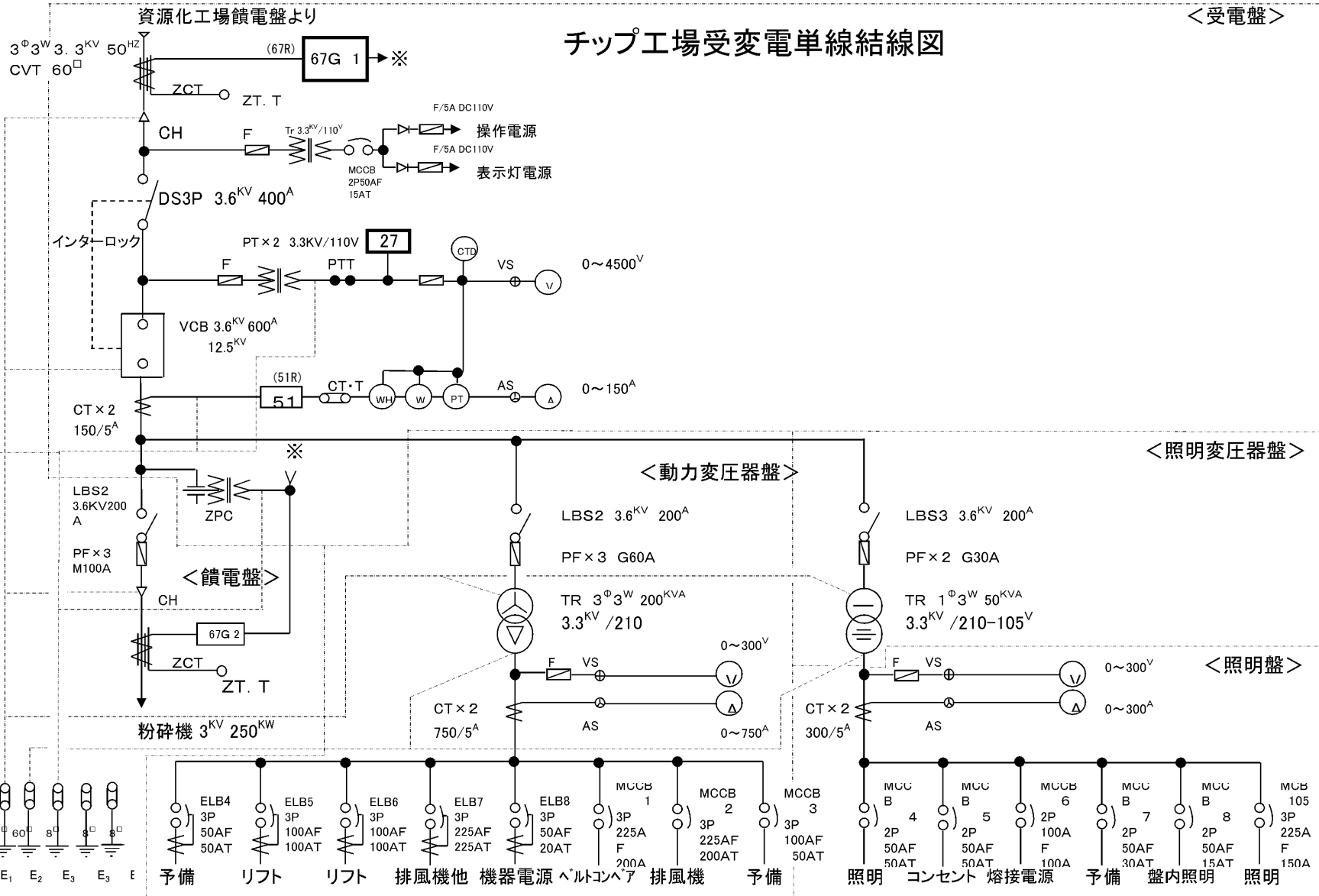
照明TR盤	照 明 主幹盤	動力200V TR盤	動力200V 主幹盤	動力400V 主幹盤	動力400V 分岐盤1	動力400V 分岐盤2
-------	------------	------------	---------------	---------------	----------------	----------------

I TV 照明盤	シケナサ 盤 1	シケナサ 盤 2	中 継 端 子 盤	計 器 盤 1	計 器 盤 2	計 器 盤 3
-------------	-------------	-------------	-----------	---------	---------	---------

引込盤	受電盤	母 線 接 続 盤	Nb1コンデンサ盤	Nb2コンデンサ盤	Nb3コンデンサ盤	Nb. 4コンデンサ盤	Nb. 1集塵設備 動力盤	M-C高圧盤 (2ライン)	M-C高圧盤 (逆転盤)
		チップ工場 饋電盤	饋電盤1	饋電盤2	饋電盤3	Nb. 2集塵設備 動力盤			







# チップ工場受変電単線結線図

<受電盤>

<動力変圧器盤>

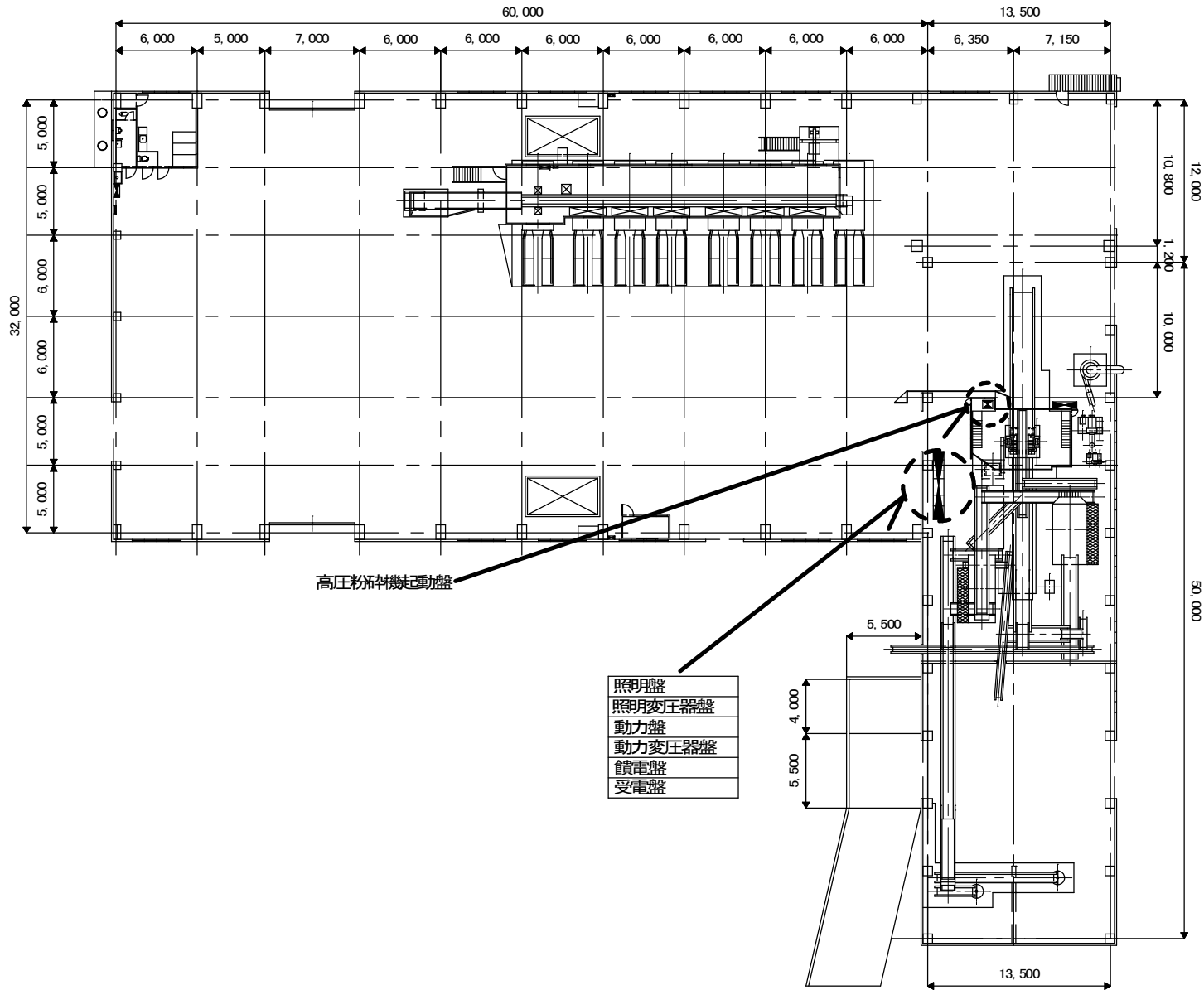
<照明盤>

札幌市環境局環境事業部

課名	課長	係長	設計主任	製図	年月日
白石清掃工場 篠路担当係					

工事名	篠路破砕工場ほか電気設備整備業務
図面名	チップ工場 単線結線図

図番	9
SCALE	1/0



札幌市環境局環境事業部

篠路破碎工場ほか電気設備整備業務

チップ工場 配電盤平面図

図 番

10 / 10