

公 示 用

令 和 2 年 度 業 務

設 計 書

業務名

西清掃事務所・発寒清掃工場除雪業務

札幌市環境局環境事業部施設整備課

除雪業務委託説明書

I.業務名

西清掃事務所・発寒清掃工場除雪業務

II.履行場所

札幌市西区発寒15条14丁目2-1（西清掃事務所）～ 5,320㎡

札幌市西区発寒15条14丁目1-1（発寒清掃工場）～ 1,970㎡

III.業務概要

構内新雪除雪工 (1.4m³～2.0m³級TS・可変プラウ装着) 予定出動回数:21回

要請対応除雪工 (1.4m³～2.0m³級TS・可変プラウ装着) 予定出動時間:1時間

要請対応除雪工 (1.4m³～2.0m³級TS・スノーバケット装着) 予定出動時間:25時間

雪積上対応除雪工(ロータリー車・160kw) 予定出動時間:1時間

IV.履行期間

契約締結日から 令和3年3月24日まで

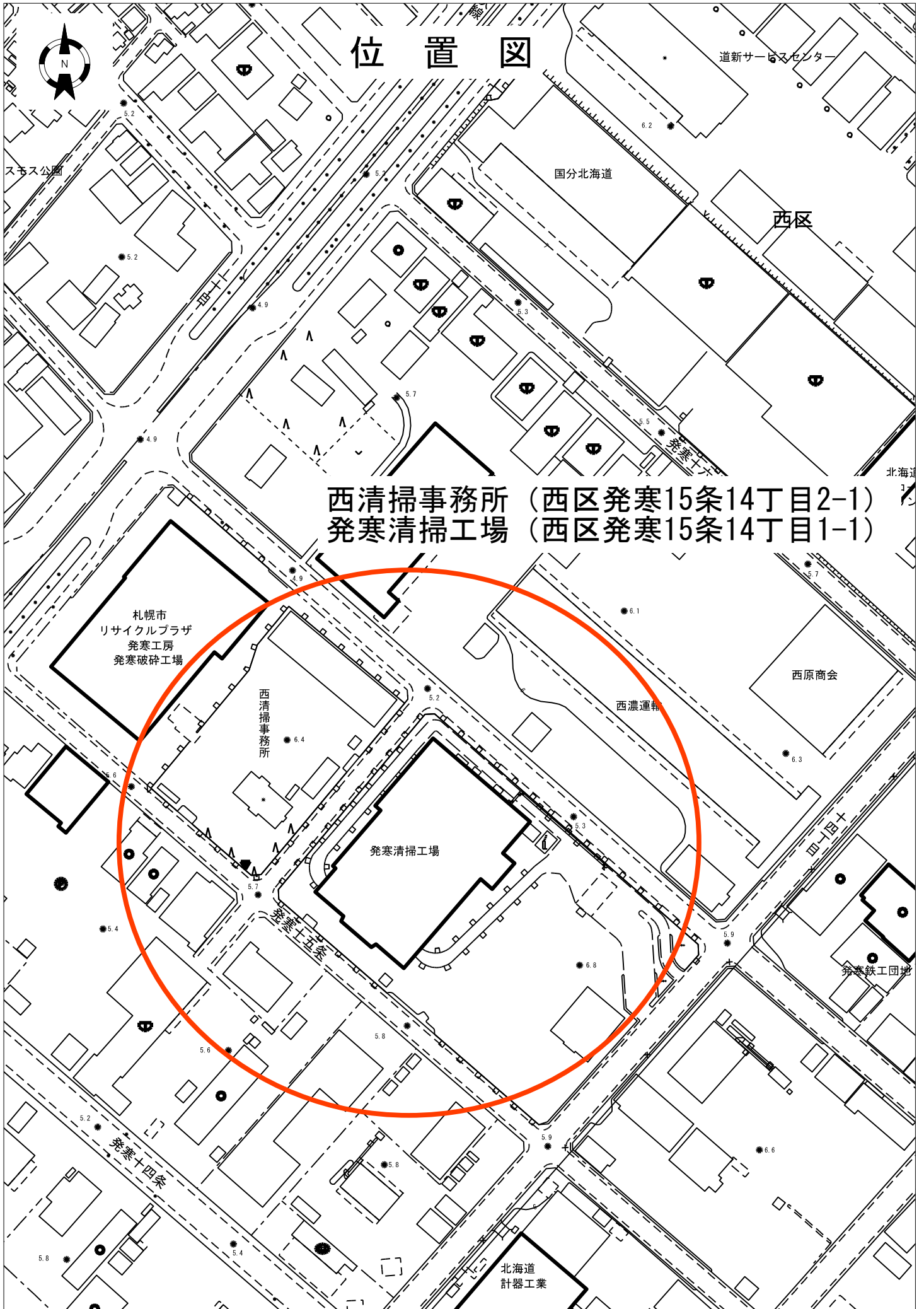
V.実施理由

冬期における、ごみ収集運搬及び処理業務を円滑に実施するため、構内除排雪を業務委託により実施するものである。

VI.業務仕様書

札幌市清掃施設除雪業務仕様書による。

位置図



西清掃事務所 (西区発寒15条14丁目2-1)
発寒清掃工場 (西区発寒15条14丁目1-1)

札幌市
リサイクルプラザ
発寒工房
発寒破砕工場

西清掃事務所

発寒清掃工場

西濃運輸

西原商会

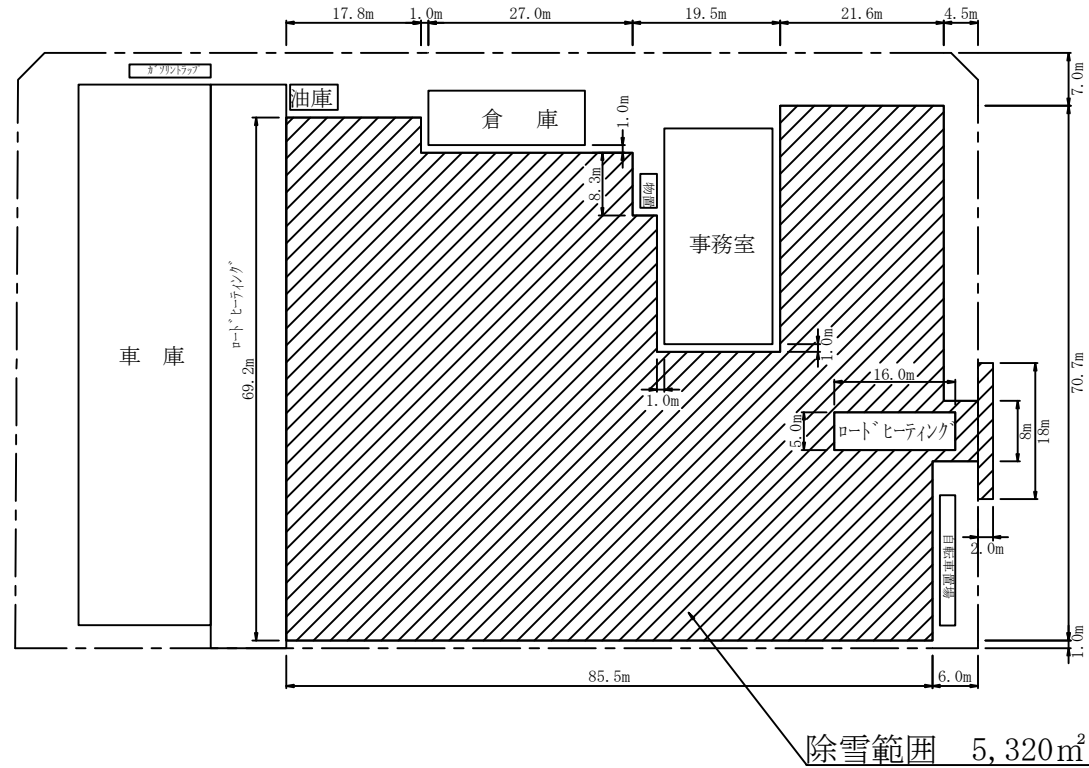
発寒鉄工団地

北海道
計器工業

西清掃事務所・発寒清掃工場 除雪業務委託費内訳書（金抜き）

工 種	種 別	規 格	単 位	予 定 数 量	委 託 価 格 (税 抜 価 格)	金 額	摘 要
構内新雪除雪工	7,290㎡	タイヤショベル 1.4m ³ ～2.0m ³ ・ 可変プラウ装着	回	21	円	円	
要請対応除雪工		タイヤショベル 1.4m ³ ～2.0m ³ ・ 可変プラウ装着	hr	1	円	円	
要請対応除雪工		タイヤショベル 1.4m ³ ～2.0m ³ ・ スノーバケット装着	hr	25	円	円	
雪積上対応除雪工		ロータリー車 (160kw) 作業効率:幹線系準拠	hr	1	円	円	
					円	円	
					円	円	
					円	円	
					円	円	
小 計						円	
消 費 税 (10%)						円	
合 計						円	

西清掃事務所 除雪範囲

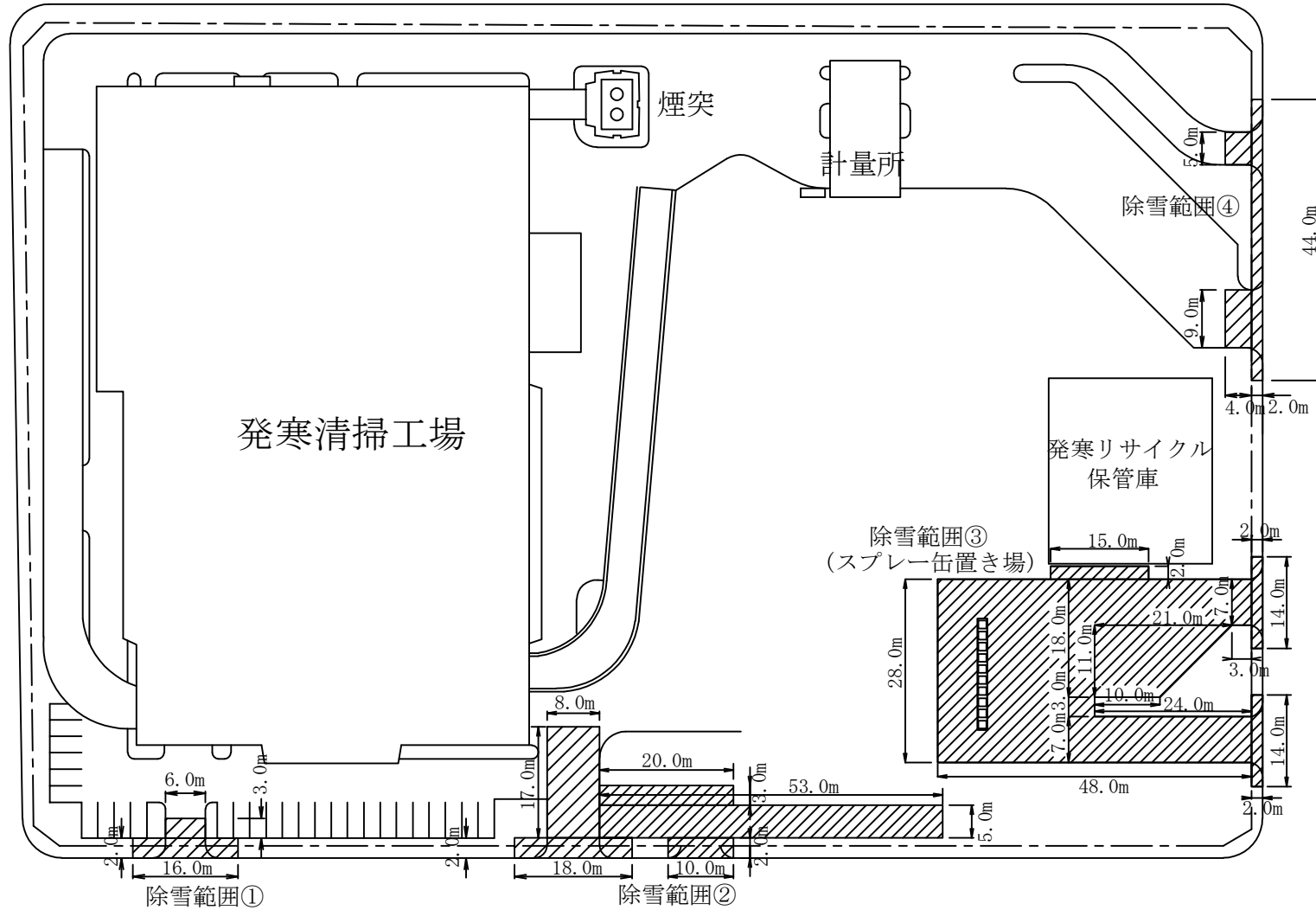


札幌市環境局環境事業部

課名	課長	係長	設計	製図	(参考図)
施設整備課					

業務名	西清掃事務所・発寒清掃工場 除雪業務	図面番号	1/2
図面名	除雪範囲詳細図 (西清掃事務所)	SCALE	1/1000

発寒清掃工場 除雪範囲



除雪範囲①	50㎡
除雪範囲②	517㎡
除雪範囲③	1,264㎡
除雪範囲④	144㎡
発寒清掃工場	
除雪面積合計 1,975㎡	
設計 1,970㎡	