

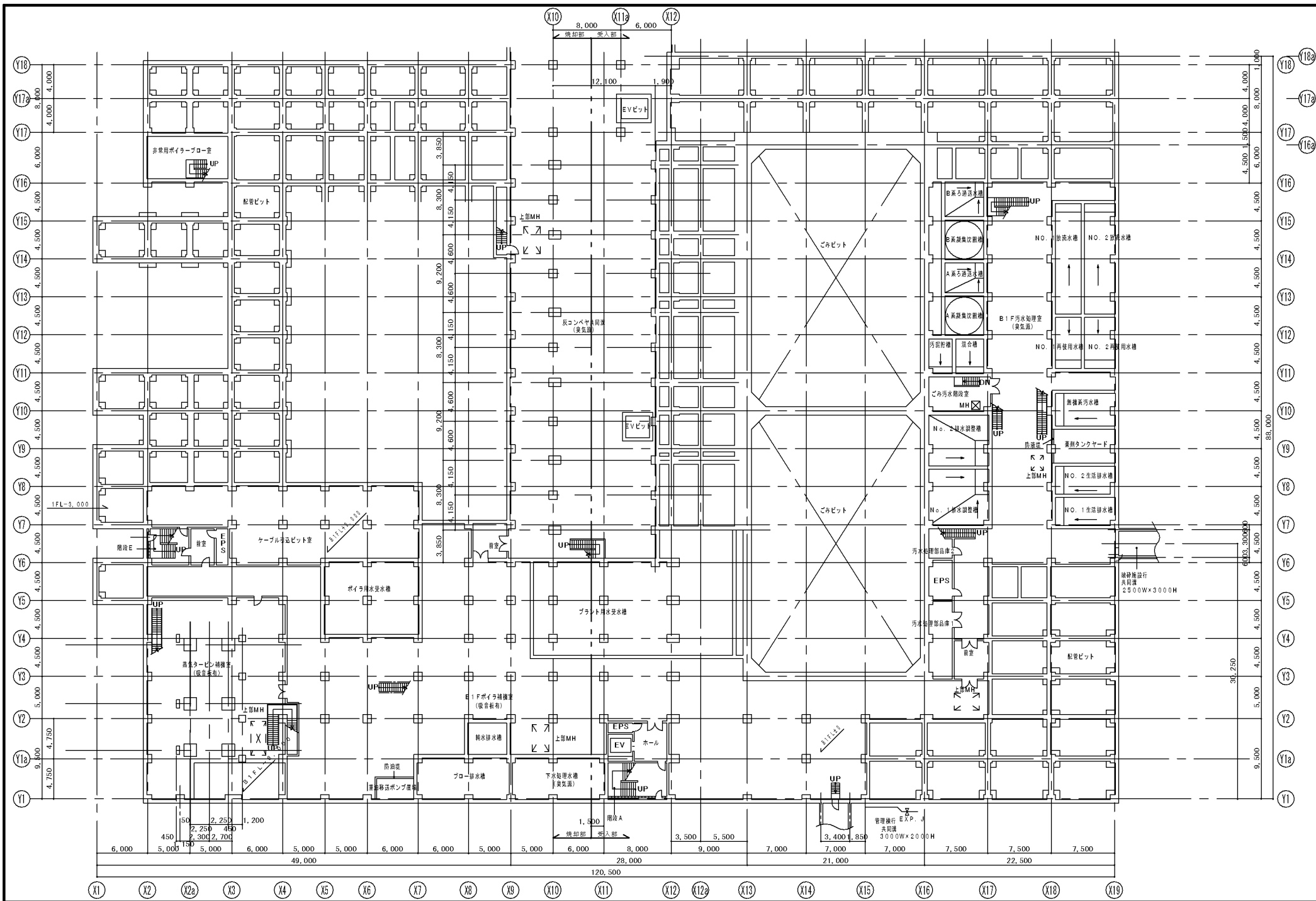
令和 2 年度

## 設 計 図 面

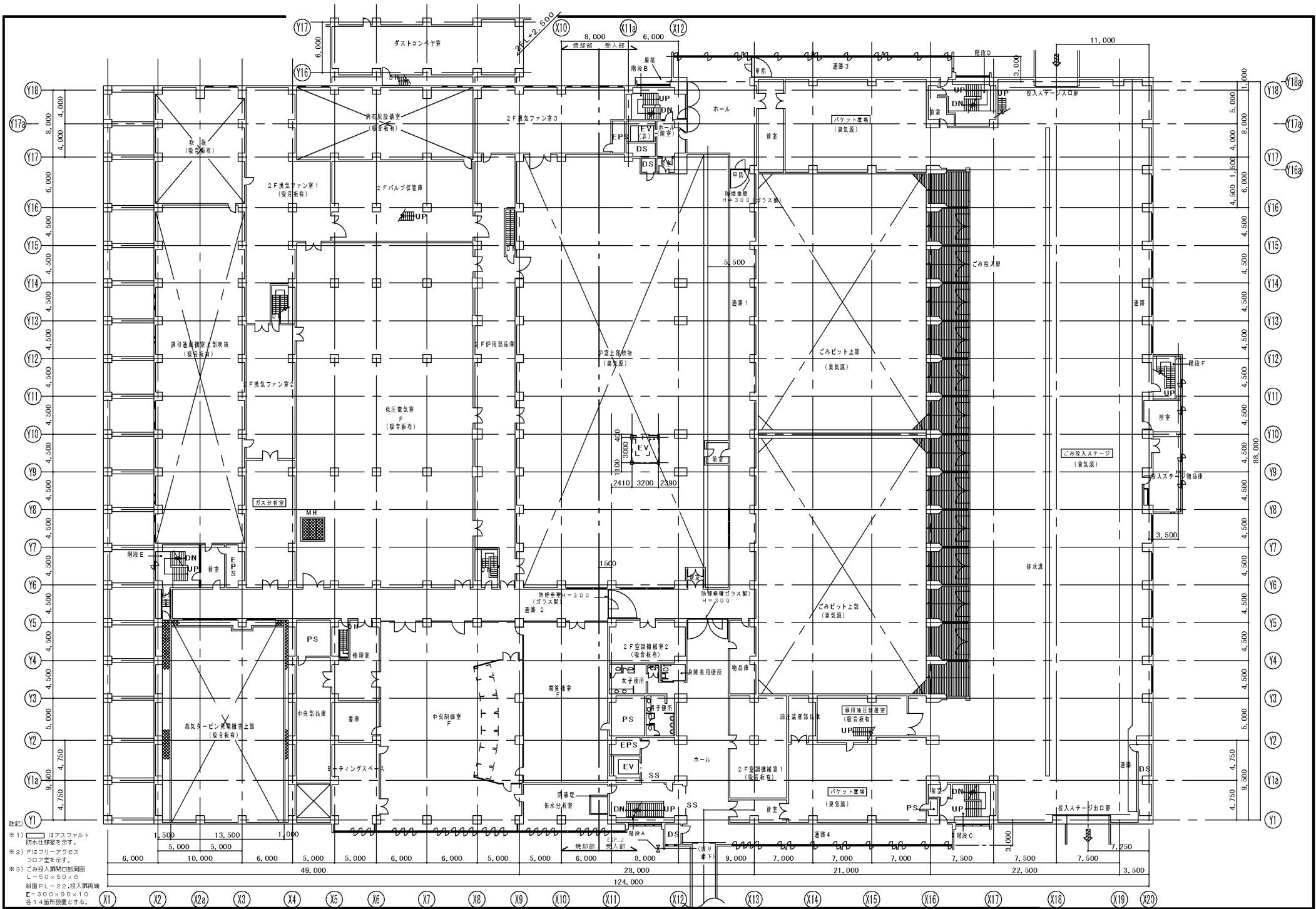
業務名称 白石清掃工場消防設備等点検業務

1	工場棟 B1階平面図	26	
2	工場棟 1階平面図	27	
3	工場棟 2階平面図	28	
4	工場棟 3階平面図	29	
5	工場棟 4階平面図	30	
6	工場棟 5階平面図	31	
7	工場棟 6階平面図	32	
8	工場棟 7階平面図	33	
9	工場棟 RF1階平面図	34	
10	工場棟 RF2階平面図	35	
11	管理棟 1階平面図	36	
12	管理棟 2階平面図	37	
13	計量棟 平面図・建具配置図 屋根伏図 立面図 断面図	38	
14	灰処理棟 B1階平面図	39	
15	灰処理棟 1階平面図	40	
16	灰処理棟 2階平面図	41	
17	灰処理棟 3階平面図	42	
18	灰処理棟 4階平面図	43	
19	灰処理棟 5階平面図・PH階平面図 屋根伏図	44	
20	工場位置図・配置図	45	
21		46	
22		47	
23		48	
24		49	
25		50	

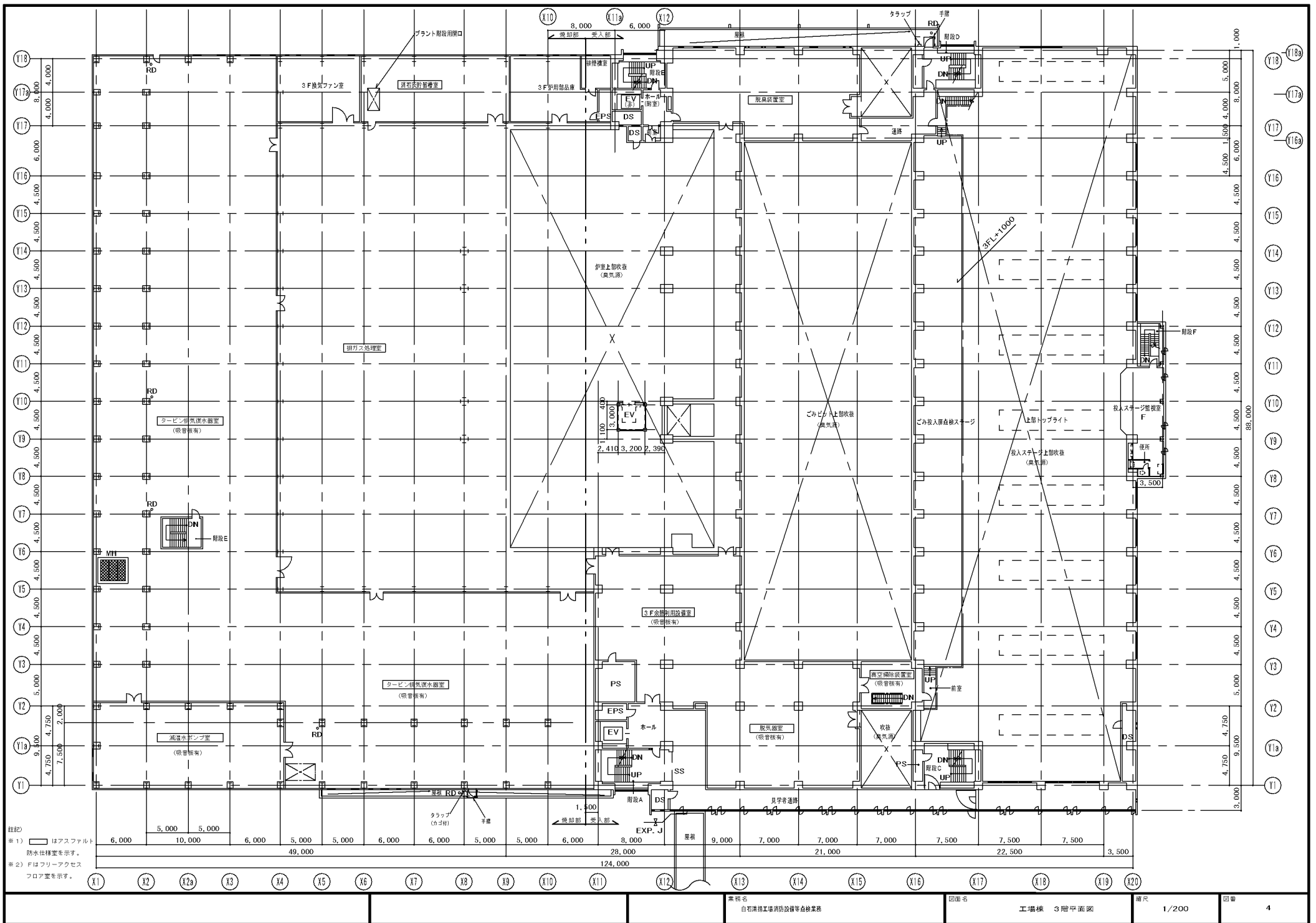
札幌市環境局環境事業部白石清掃工場







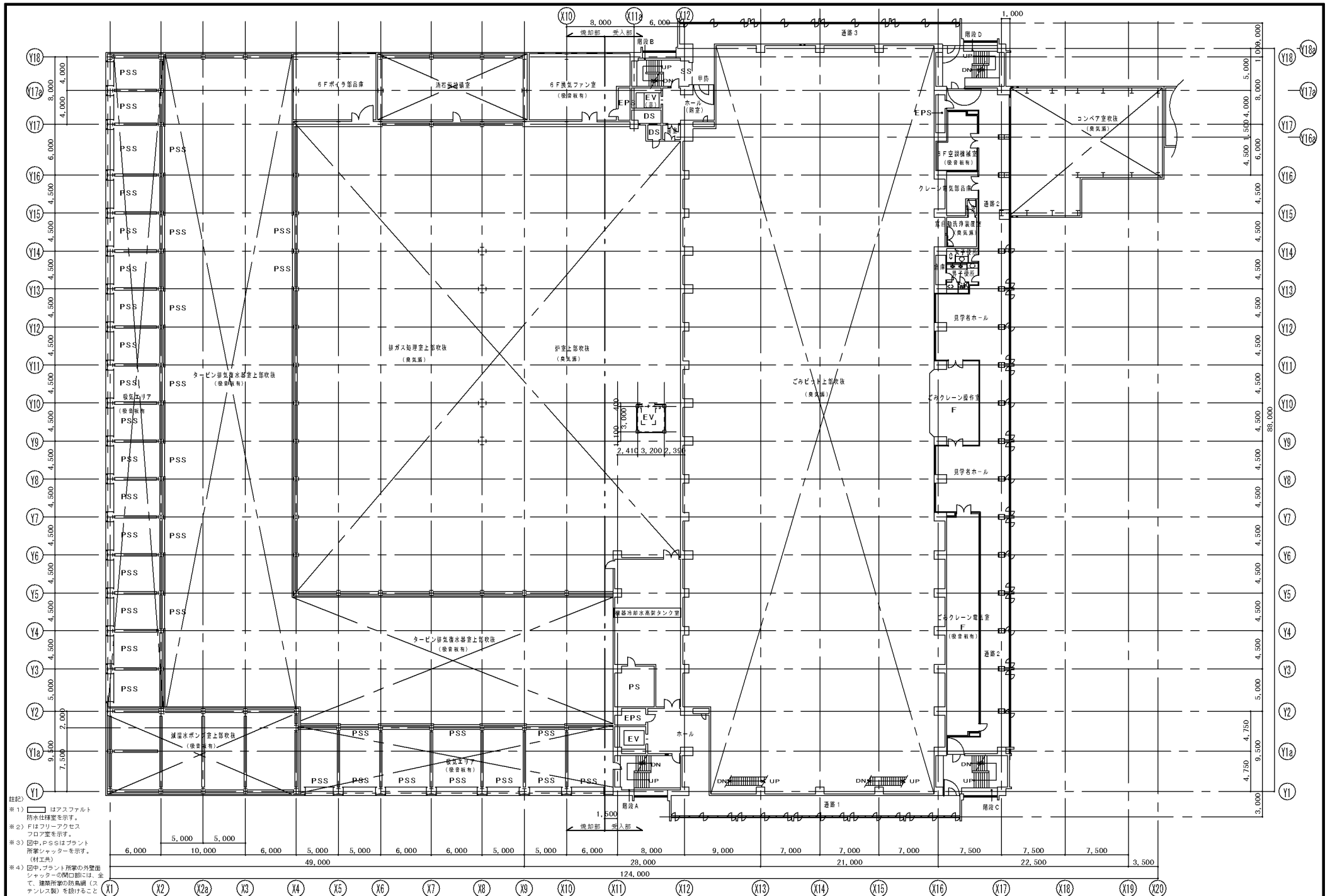
註記  
 ※1) はアスファルト  
 防水仕様を示す。  
 ※2) Fはフリースペース  
 クロスを示す。  
 ※3) ごみ投入開口部周囲  
 L=50×50×6  
 斜面FL=22.投入開口部  
 E=300×300×10  
 等1.4箇所設置とする。



註記)  
 ※1) □はアスファルト  
 防水仕様を示す。  
 ※2) Fはフリーアクセス  
 フロア室を示す。

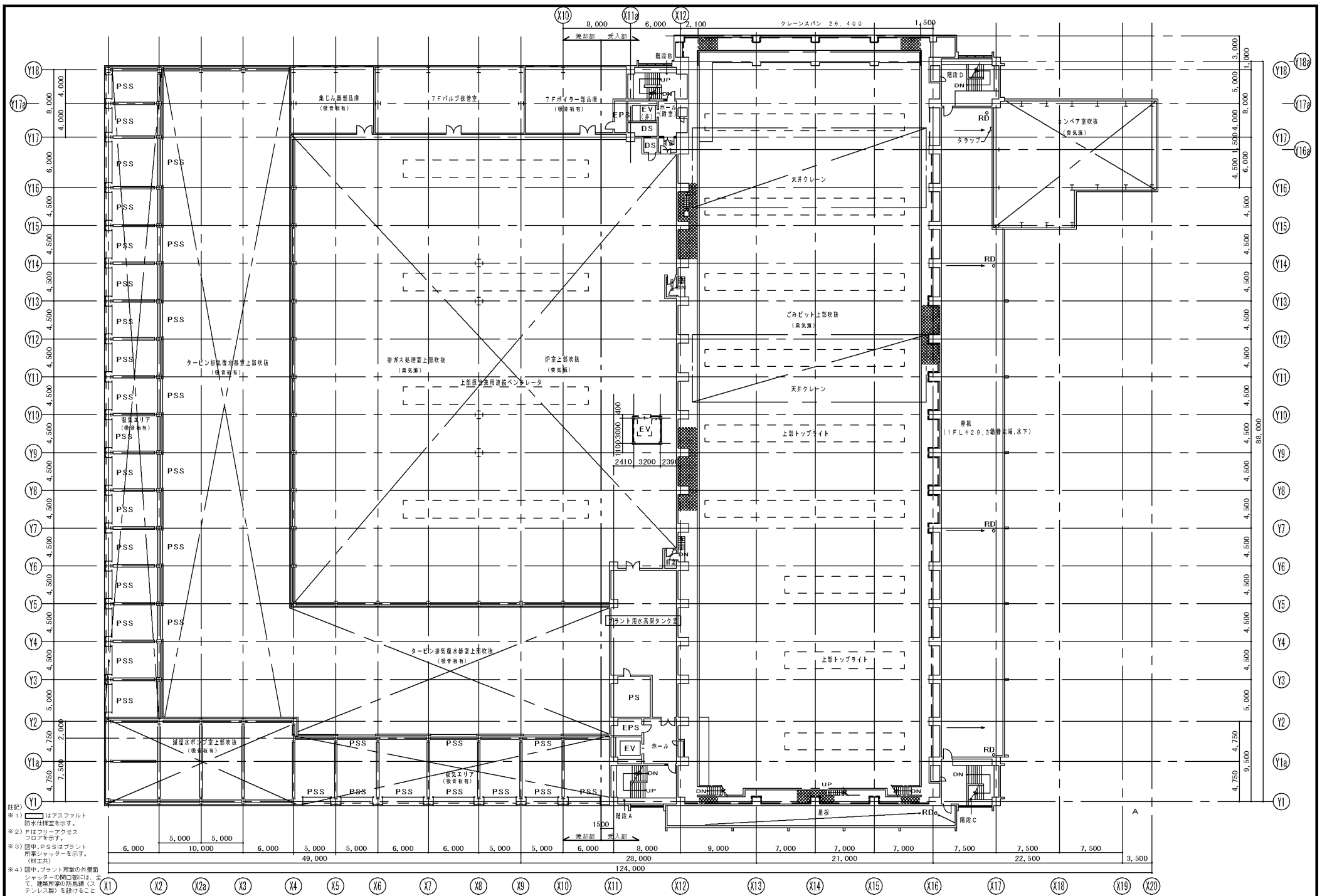




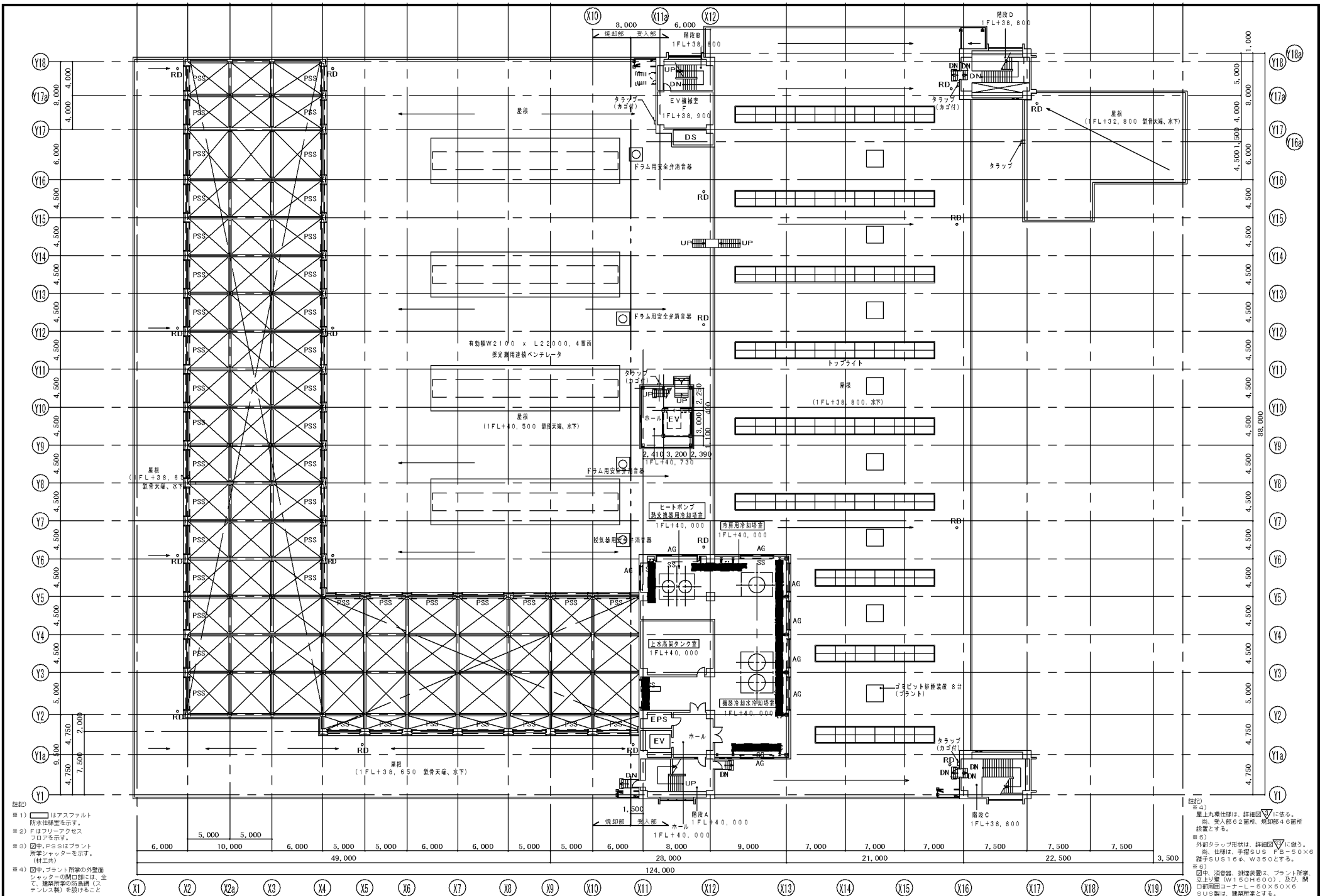


※1) □はアスファルト  
 防水仕様を示す。  
 ※2) Fはフリーアクセス  
 フロアを示す。  
 ※3) 図中、PSSはプラント  
 所属チャクターを示す。  
 (材工共)  
 ※4) 図中、プラント所属の外壁面  
 シャッターの開口部には、全  
 て、建物の防鳥網(ス  
 テンレス製)を設けること



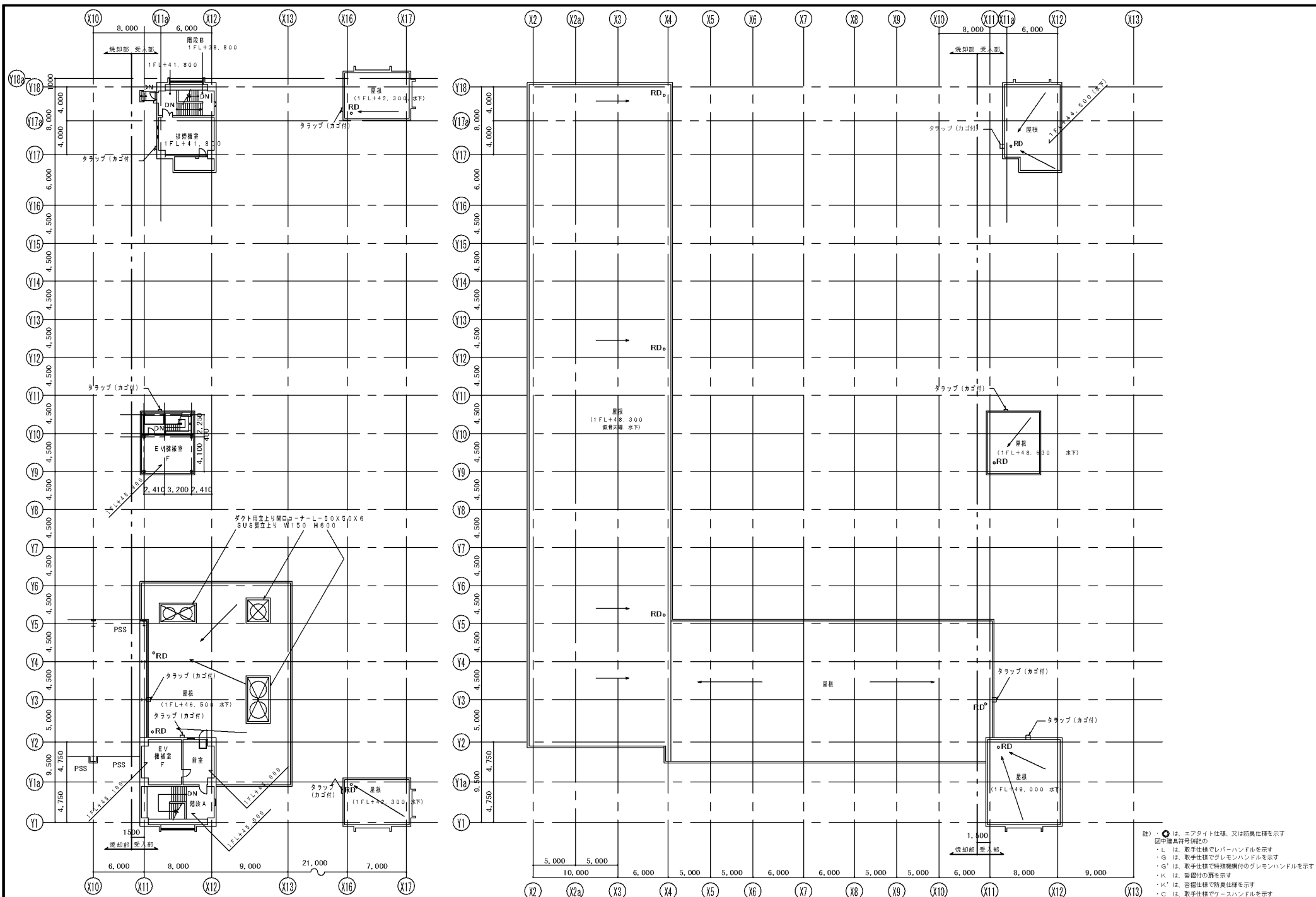


註記)  
 ※1) はアスファルト  
 防水仕様を示す。  
 ※2) Fはフロアアクセス  
 フロアを示す。  
 ※3) 図中、PSSはプラント  
 所室シャッターを示す。  
 (付注)  
 ※4) 図中、プラント所室の外側面  
 シャッターの開口部には、全  
 て、遮断所室の防鳥網 (フ  
 テンレス製) を掛けること

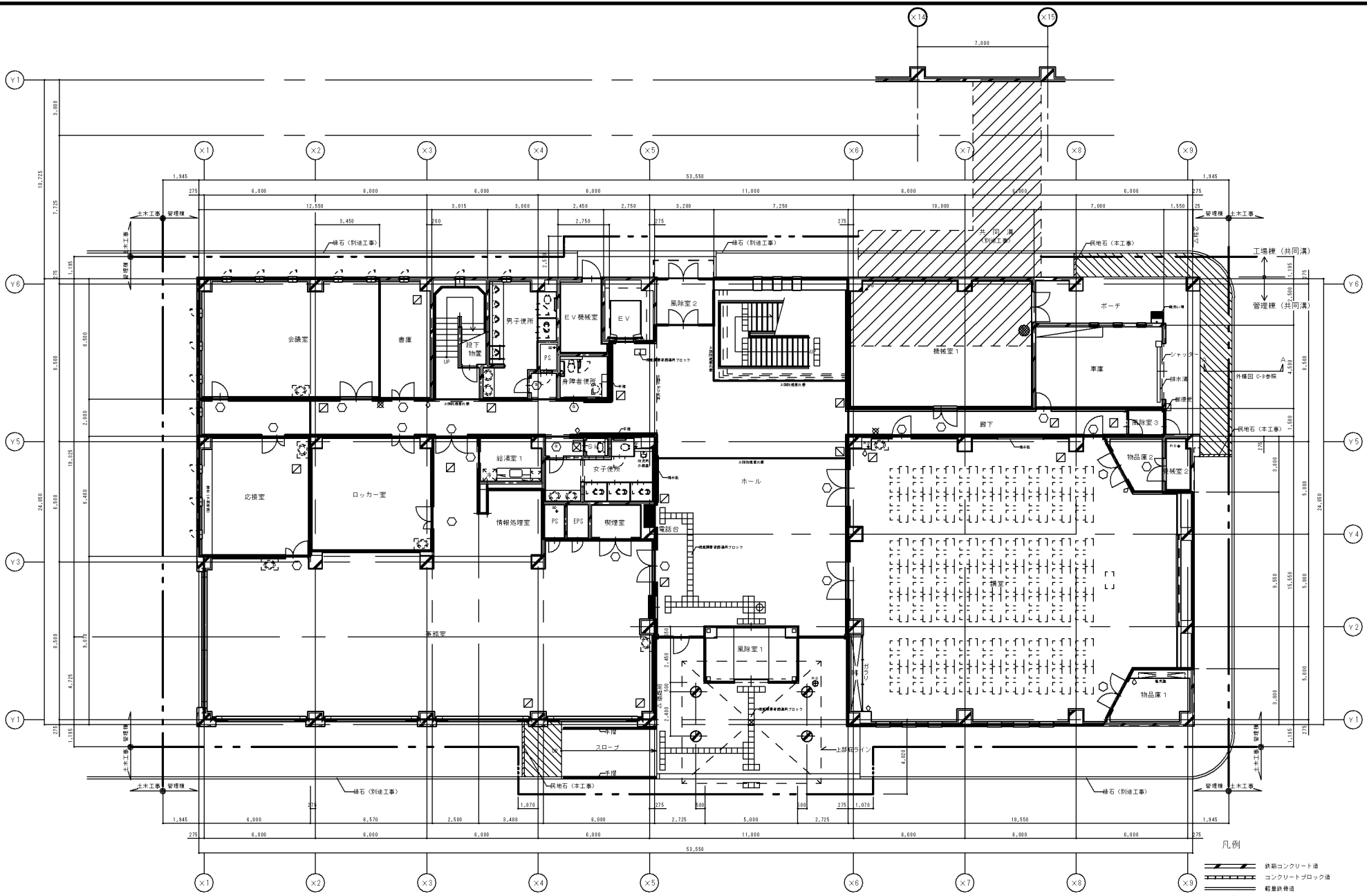


註記  
 ※1) はアスファルト防水仕様を示す。  
 ※2) Fはフリーアクセスフロアを示す。  
 ※3) 図中の丸印はプラント所管シャッターを示す。(材工費)  
 ※4) 図中、プラント所管の外壁面シャッター開口部は、全て、建物の外壁面(コンクリート製)を跨ることを示す。

註記  
 ※4) 階上丸欄仕様は、詳細図に依る。尚、受入部6箇所、機室4箇所設置とする。  
 ※5) 外部クラブ形状は、詳細図に依る。尚、仕様は、手摺SUS-FB-50×6 親子SUS16φ、W350とする。  
 ※6) 図中、消音器、排煙装置は、プラント所管、立上り室(W150H600)、及び、開口部両面コーナー(L=50×50×6スリム鋼)は、建築所管とする。

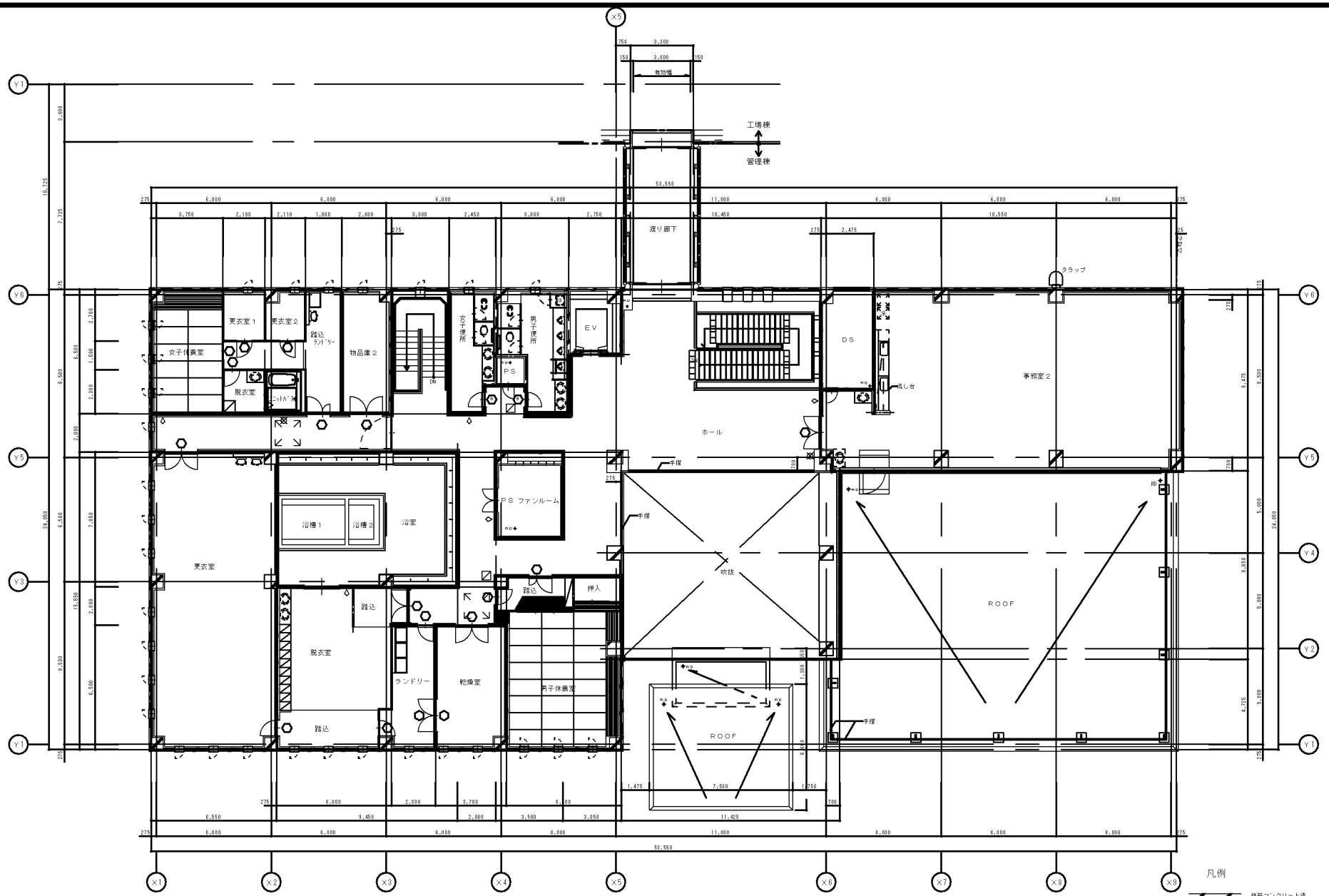


- 註) ●は、エアタイト仕様、又は防臭仕様を示す  
 ◎印は機具番号供給の  
 ・Lは、取手仕様でレバーハンドルを示す  
 ・Gは、取手仕様でグレモンハンドルを示す  
 ・G'は、取手仕様で特殊機構付のグレモンハンドルを示す  
 ・Kは、番付の扉を示す  
 ・K'は、番付仕様で防臭仕様を示す  
 ・Cは、取手仕様でケースハンドルを示す



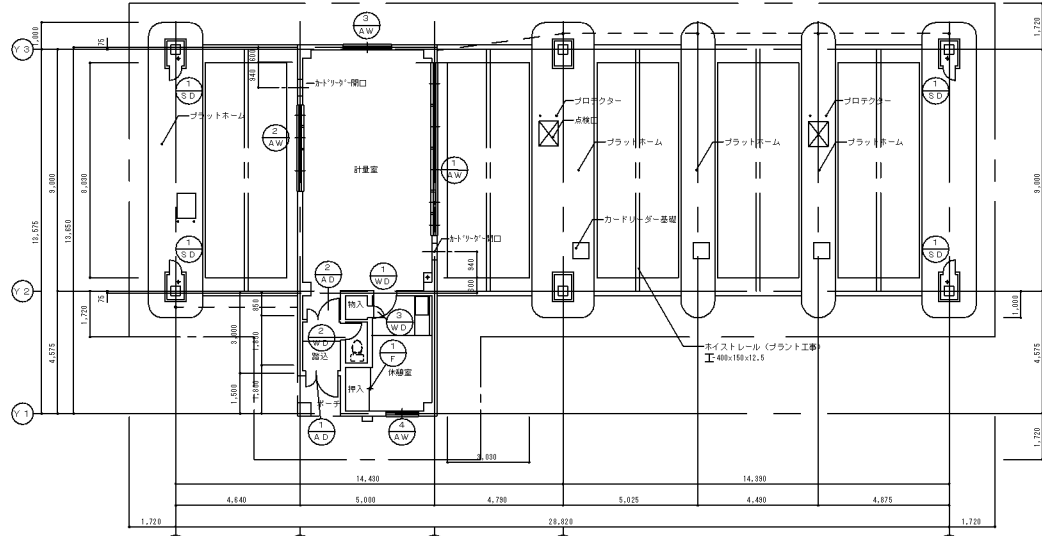
1 階平面図

- 凡例
- 鉄筋コンクリート柱
  - コンクリートブロック造
  - 軽鋼鉄構造
  - 火報装置分電盤
  - 消火器□×
  - 防火梯口 800×600
  - マンホール(鉄製) 600φ
  - 室名札
  - トイレマーク
  - トイレマークb
  - RD フレンパイプ
- K, L, S, K, U, C等の流し台、衛生器具は別途管工事

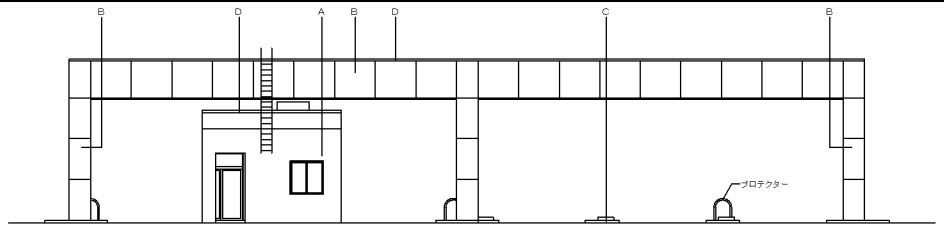


2階平面図

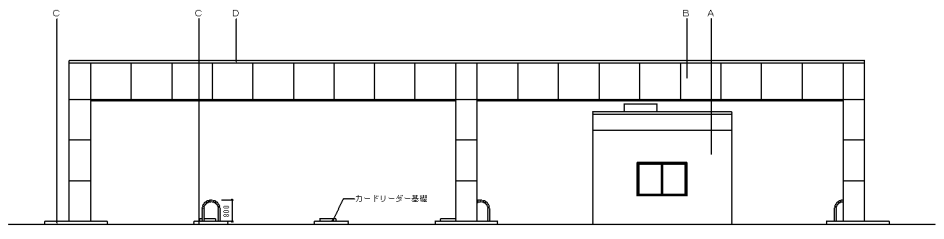
- 凡例
- 鉄筋コンクリート造
  - コンクリートブロック造
  - 軽量鉄骨造
  - 火報装置分電盤
  - 消火器B O X
  - 床点検口 600×600
  - 番名札
  - トイレマークa
  - トイレマークb
  - R D フレンタイプ
- K, L, S, K, U, C等の流し台、衛生器具は別仕様工事



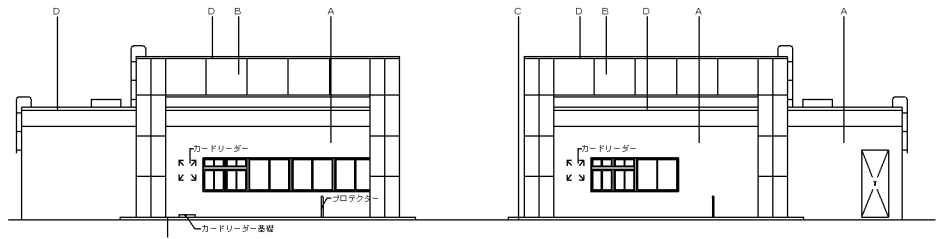
平面図・建具配置図 1/100



北立面図 1/100



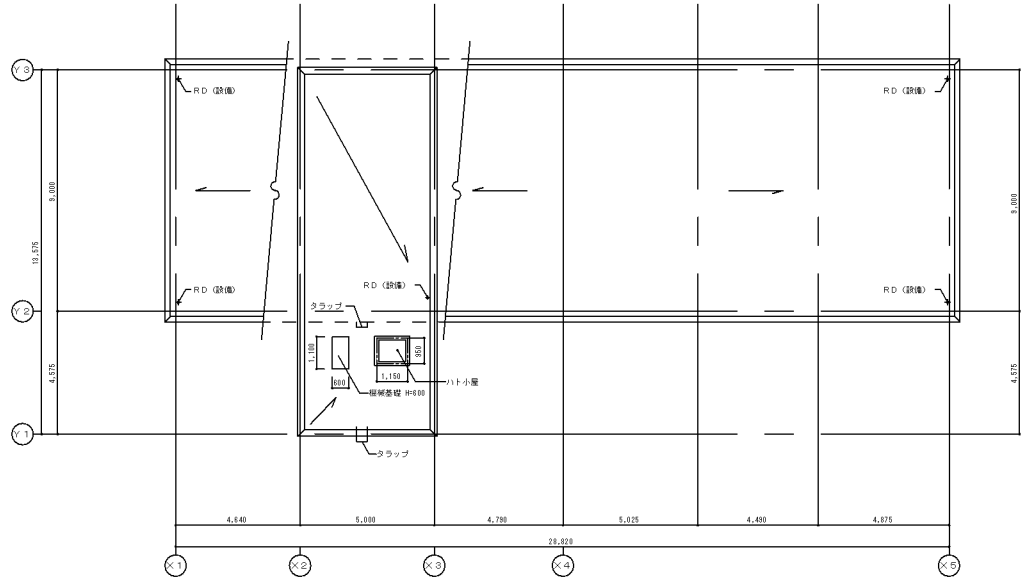
南立面図 1/100



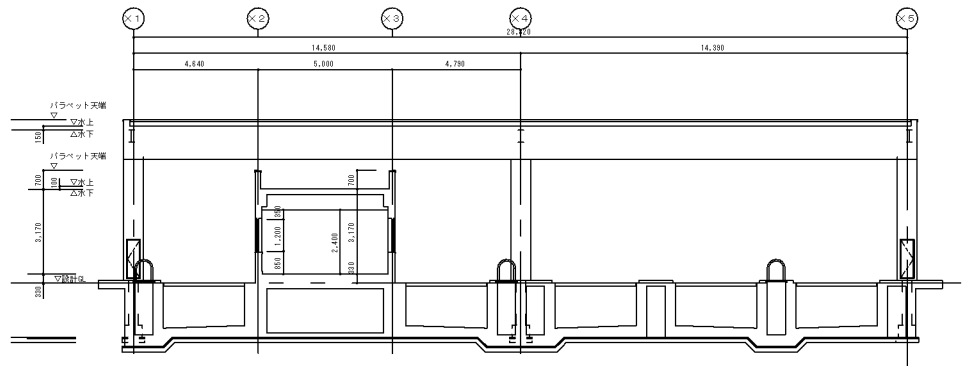
西立面図 1/100

東立面図 1/100

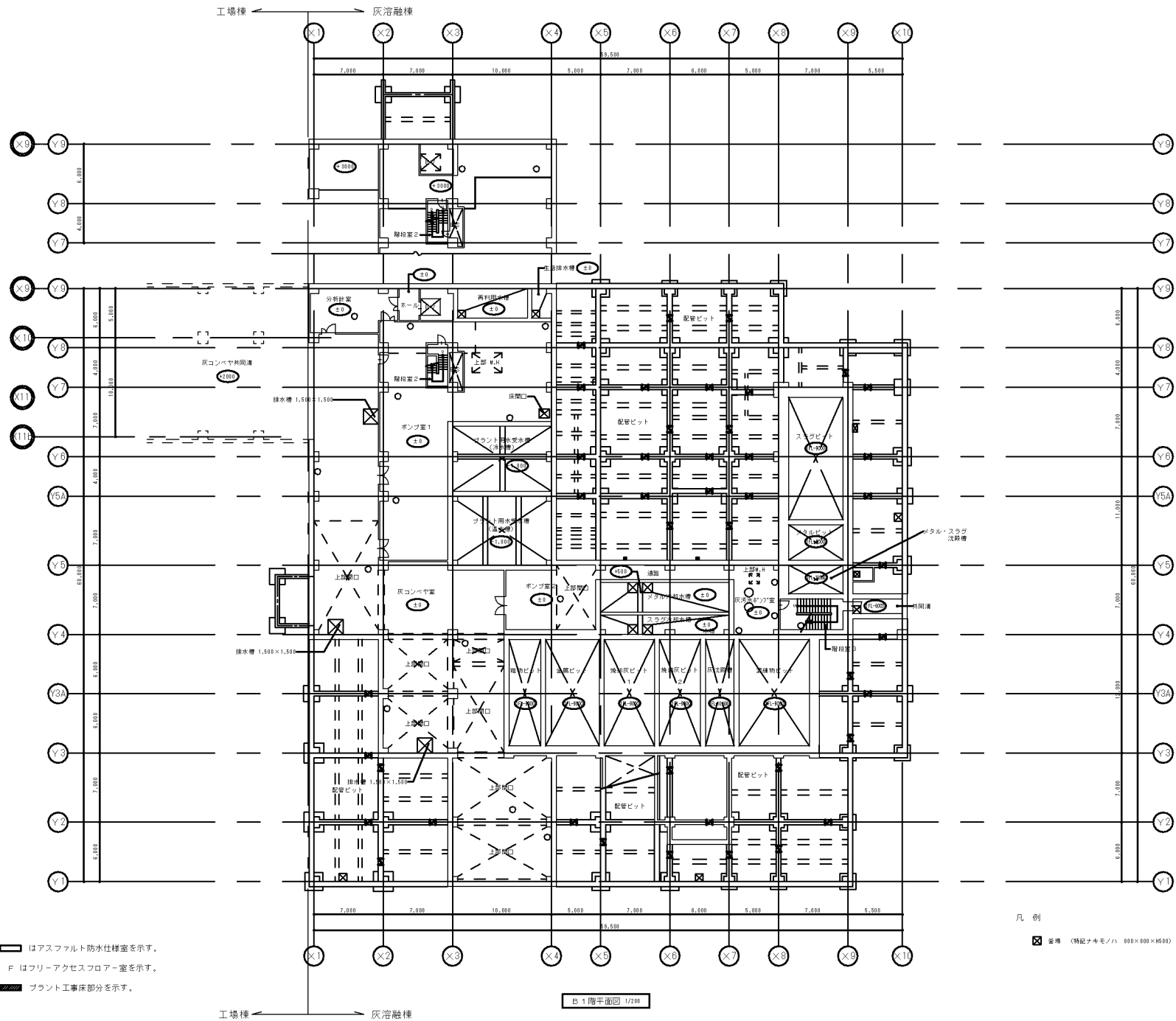
- 外壁仕上凡例
- A: コンクリート打設シ 吹付タイル
  - B: ガラス繊維強化セメント板 t=70 (フッ素樹脂塗膜)
  - C: コンクリート打設シ
  - D: アルミ窓木 (既製品)



屋根伏図 1/100



断面図 1/100



註記)

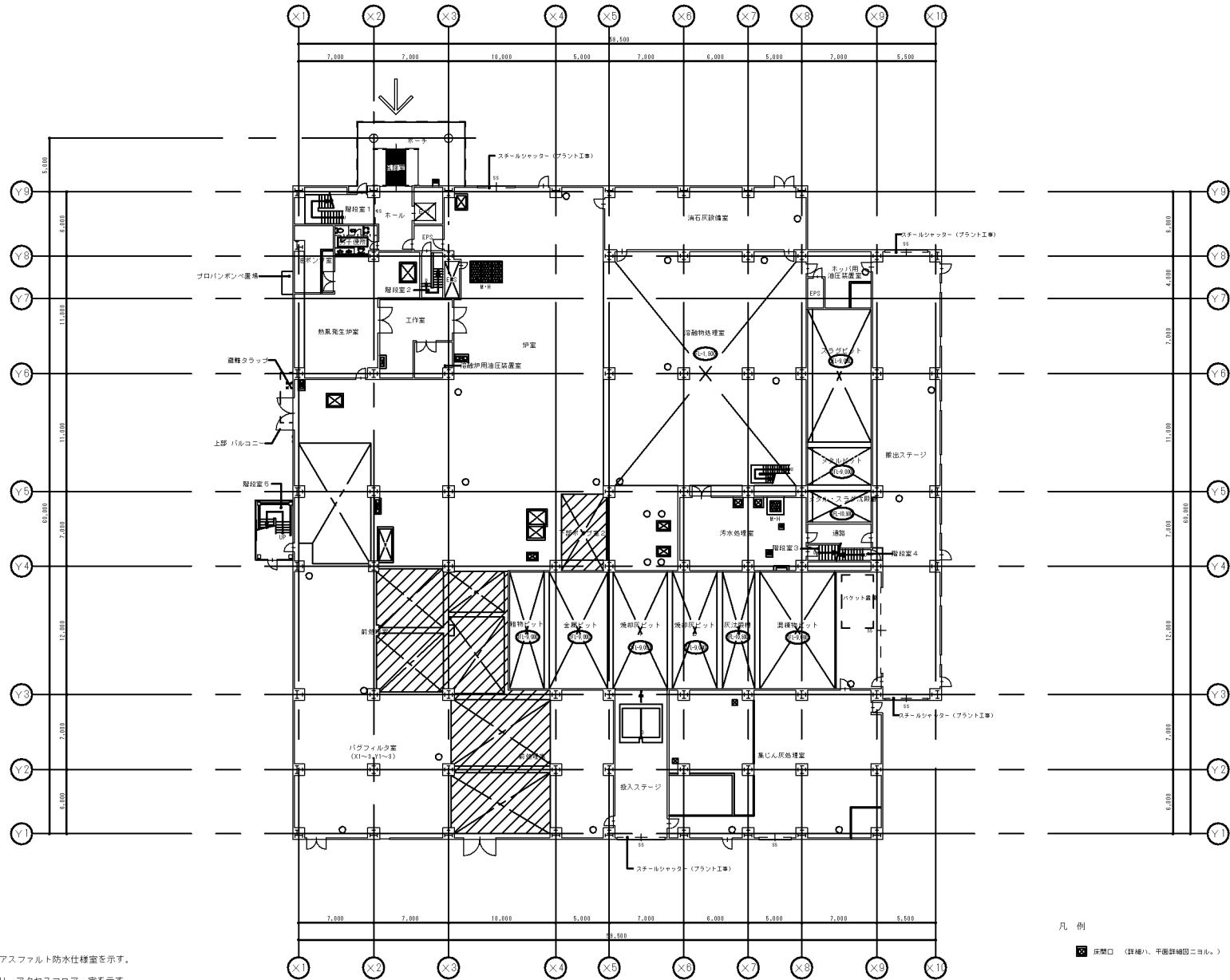
- ※ 1) はアスファルト防水仕様を示す。
- ※ 2) F はフリースペースフロア室を示す。
- ※ 3) プラント工事床部分を示す。

凡例

- 設備 (特記がキモノ) 800×800×800

B-1階平面図 1/200

工場棟 ← 灰溶融槽



註記)

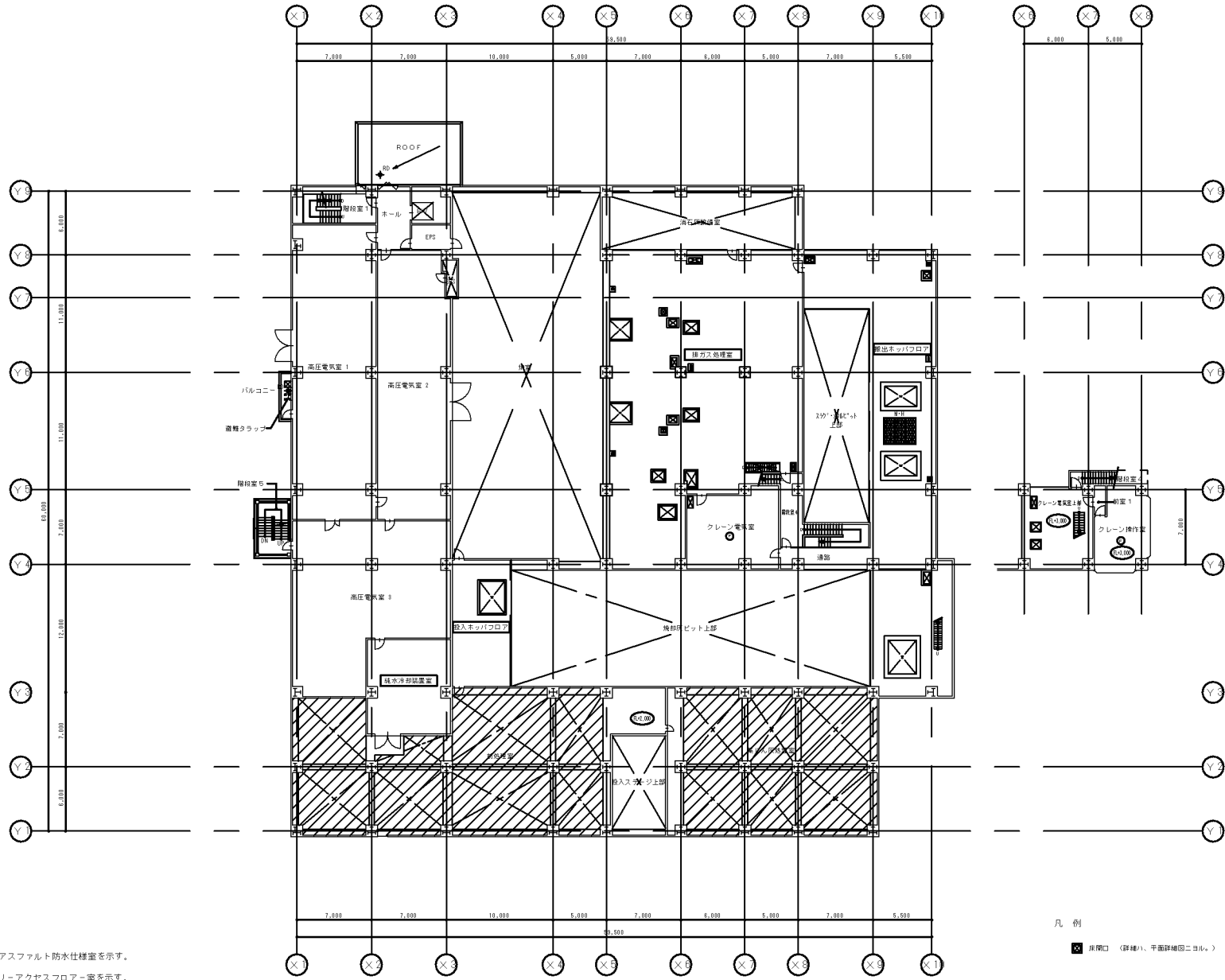
- ※ 1) はアスファルト防水仕様を示す。
- ※ 2) F はフリーアクセスフロア室を示す。
- ※ 3) プラント工事床部分を示す。

凡例

- 床開口 (詳細は、平面詳細図ニヨル。)

1階平面図 1/200





註記

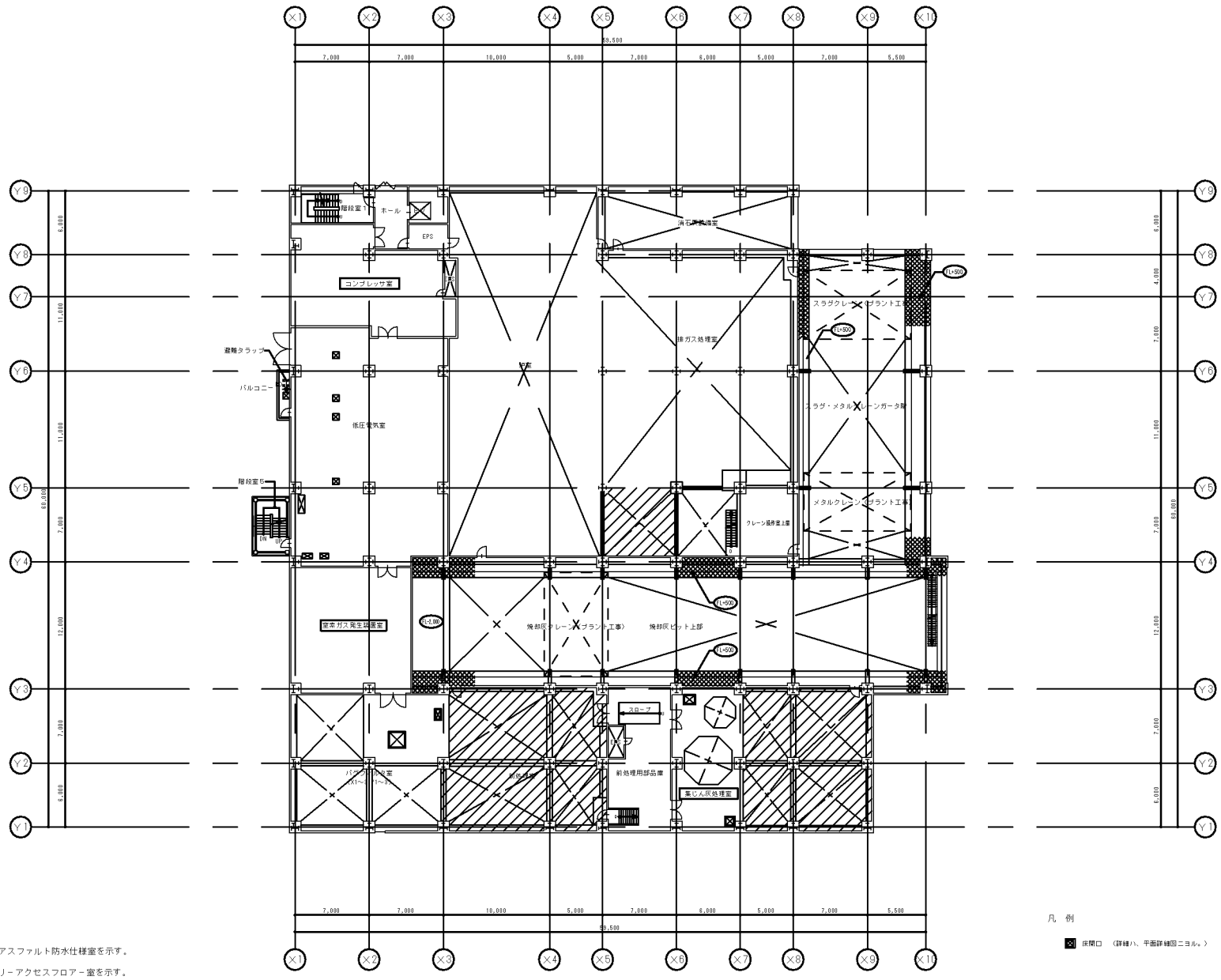
- ※1) はアスファルト防水仕様を示す。
- ※2) F はファミリーアクセスフロア室を示す。
- ※3) プラント工事床部分を示す。

2階平面図 1/200

凡例

- 床開口 (詳細は、平面詳細図ニヨル。)

1. 避難タラップの降下空間は、直径50cmの円が内接する空間を確保する。
2. 避難タラップの降下空間の相互距離は600以上とする。



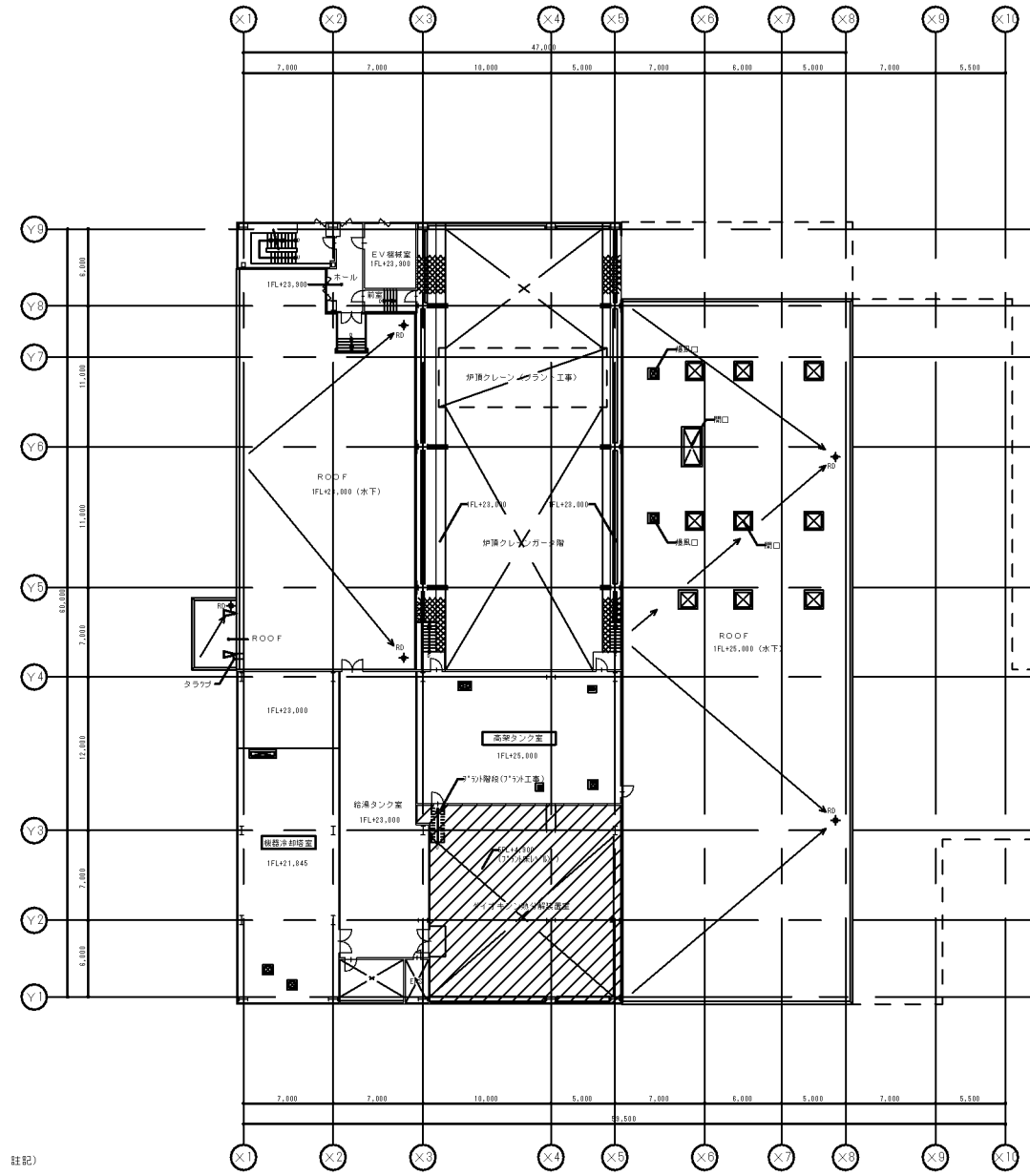
- 註記)
- ※ 1) はアスファルト防水仕様を示す。
  - ※ 2) F はフリーアクセスフロア室を示す。
  - ※ 3) プラント工事床部分を示す。

凡例

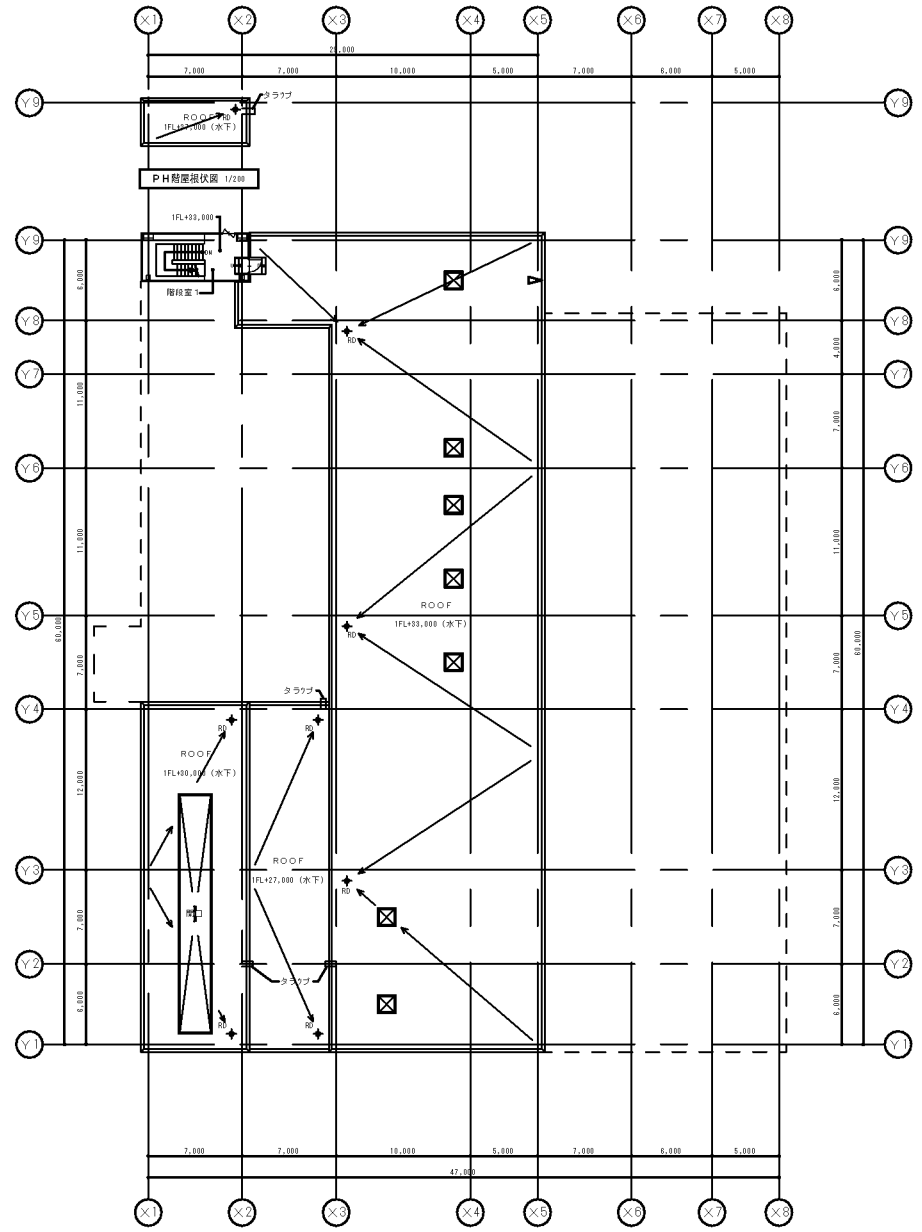
- 開閉口 (詳細は、平面詳細図ニヨル。)

3階平面図 1/200





5階平面図 1/200

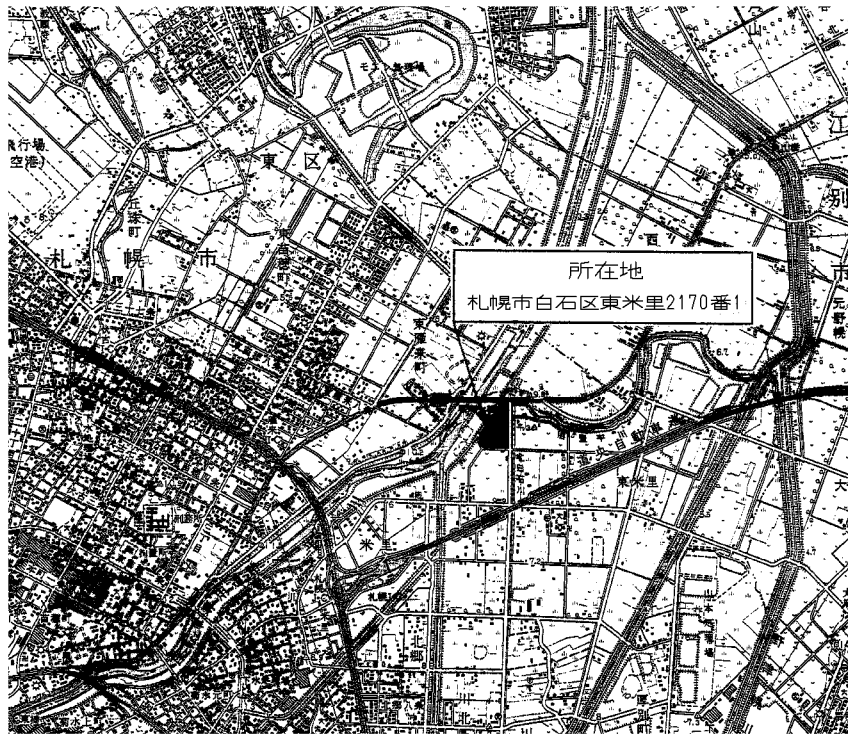


P-H階平面図 1/200

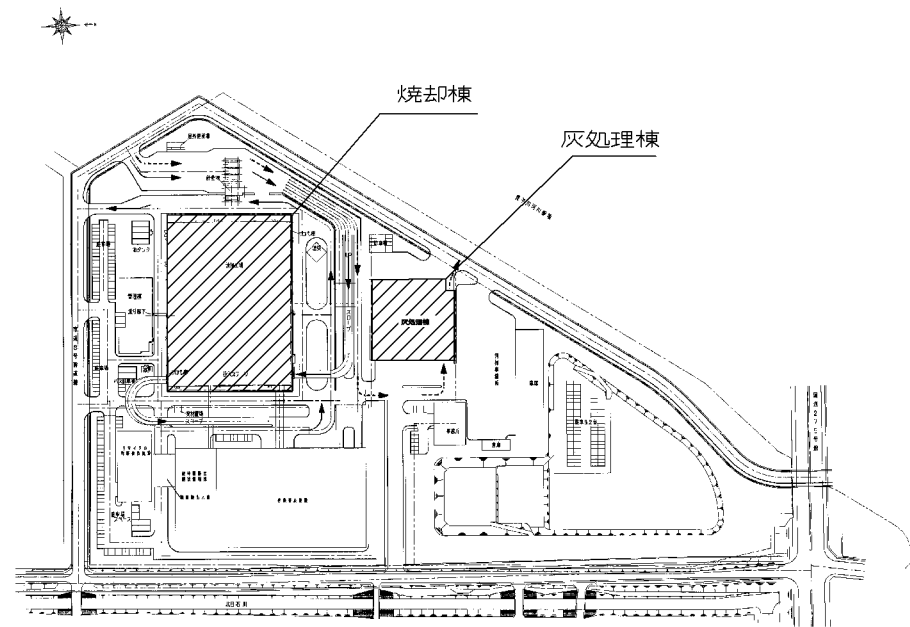
- 註記)
- ※ 1) はアスファルト防水仕様室を示す。
  - ※ 2) F はフリーアクセスフロア室を示す。
  - ※ 3) プラント工事床部分を示す。
  - ※ 4) は丸印位置を示す。

凡例

床開口 (詳細ハ、平面詳細図ニヨル。)



白石清掃工場位置図



白石清掃工場配置図