

ボイラ出口遮断ダンパ

転落防止用板設置場所

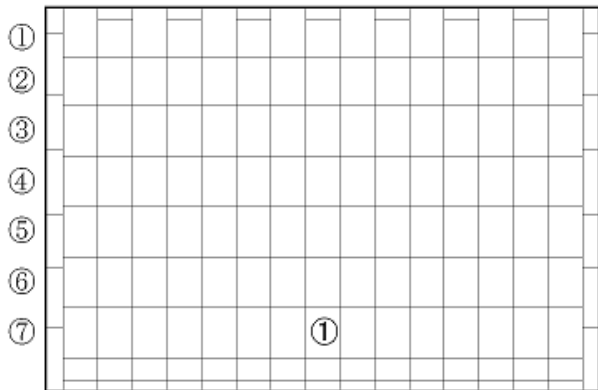
必要資材(支給品)		数量
定期整備	目地材 25t×600×7200	1巻
定期清掃	目地材 25t×600×7200	1巻

業務対象範囲

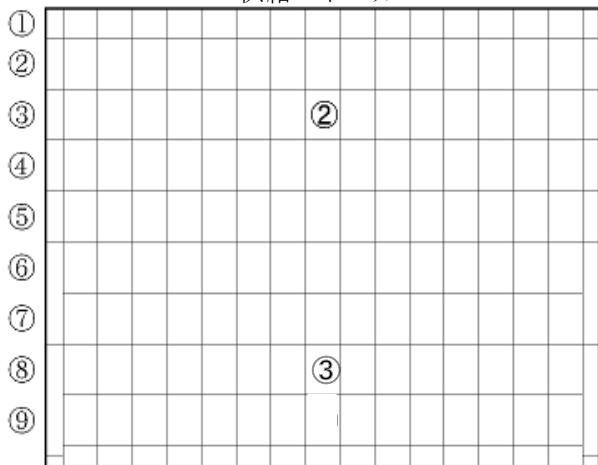


駒岡清掃工場 焼却設備定期整備業務		定期整備(1・2号) 定期清掃(1・2号)
図番	10	炉内・ストーカ・シュート下清掃

一 二 三 四 五 六 七 八 九 十 十一 十二 十三 十四 十五



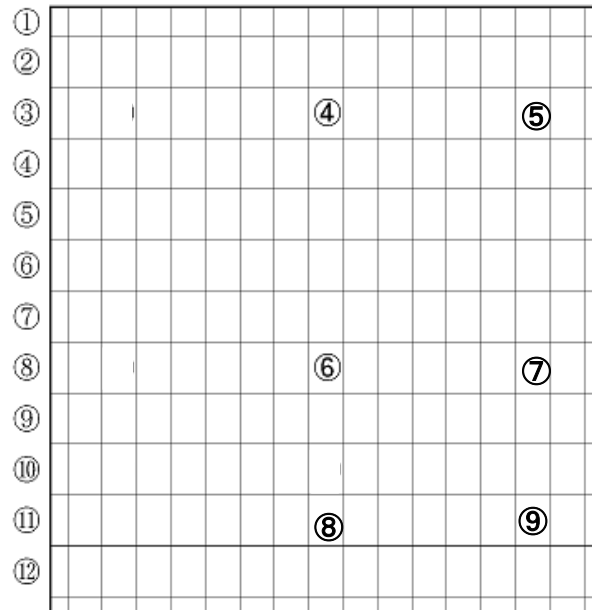
供給ストーカ



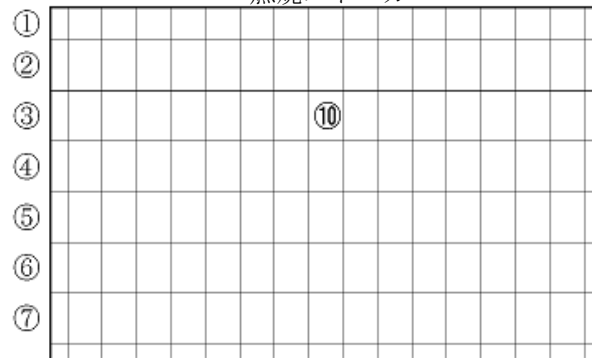
乾燥ストーカ

熱電対感熱
試験位置
①～⑩

一 二 三 四 五 六 七 八 九 十 十一 十二 十三 十四 十五



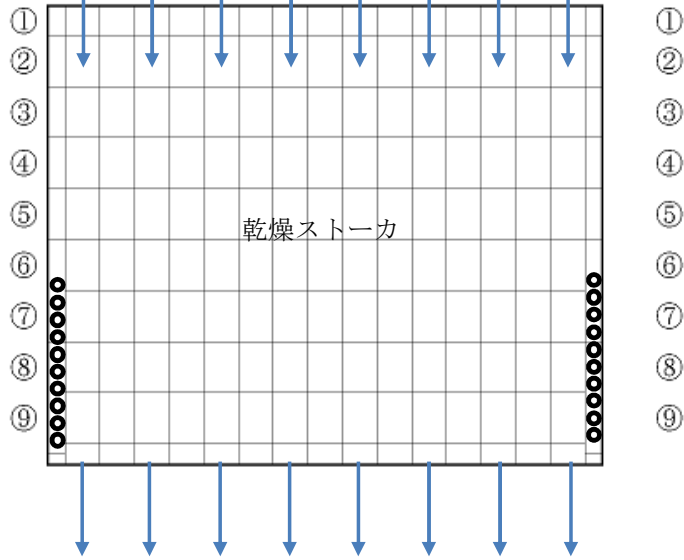
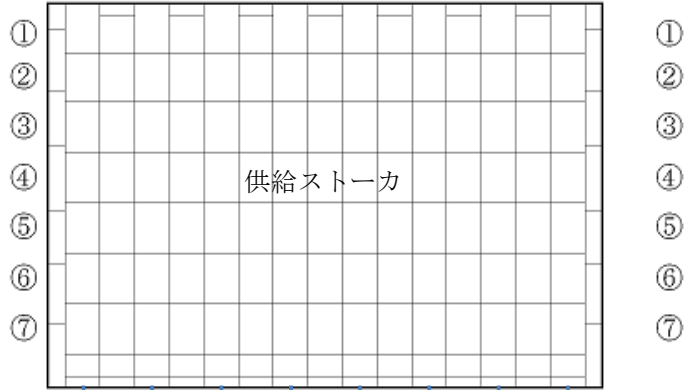
燃焼ストーカ



後燃焼ストーカ

駒岡清掃工場 焼却設備定期整備業務		定期整備(1・2号)
図番	11	炉内・ストーカ・シュート下清掃 (熱電対感熱試験位置)

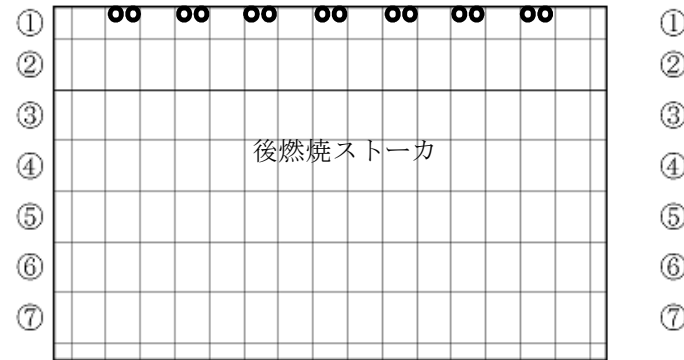
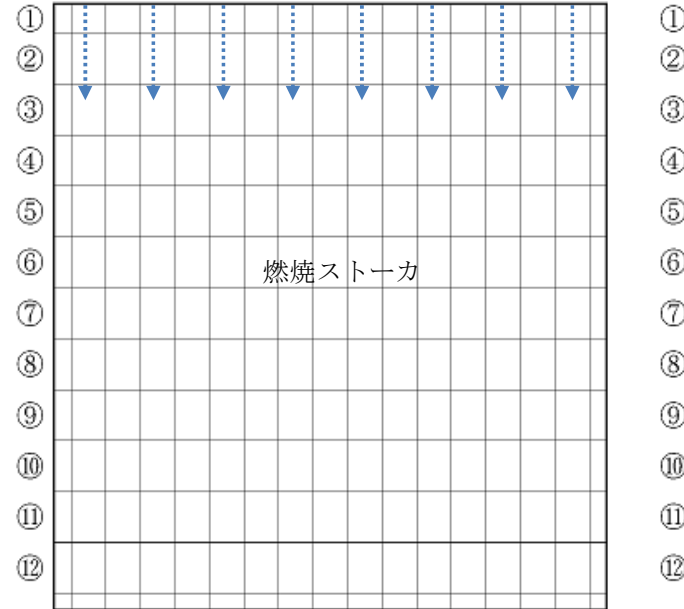
一 二 三 四 五 六 七 八 九 十 十一 十二 十三 十四 十五



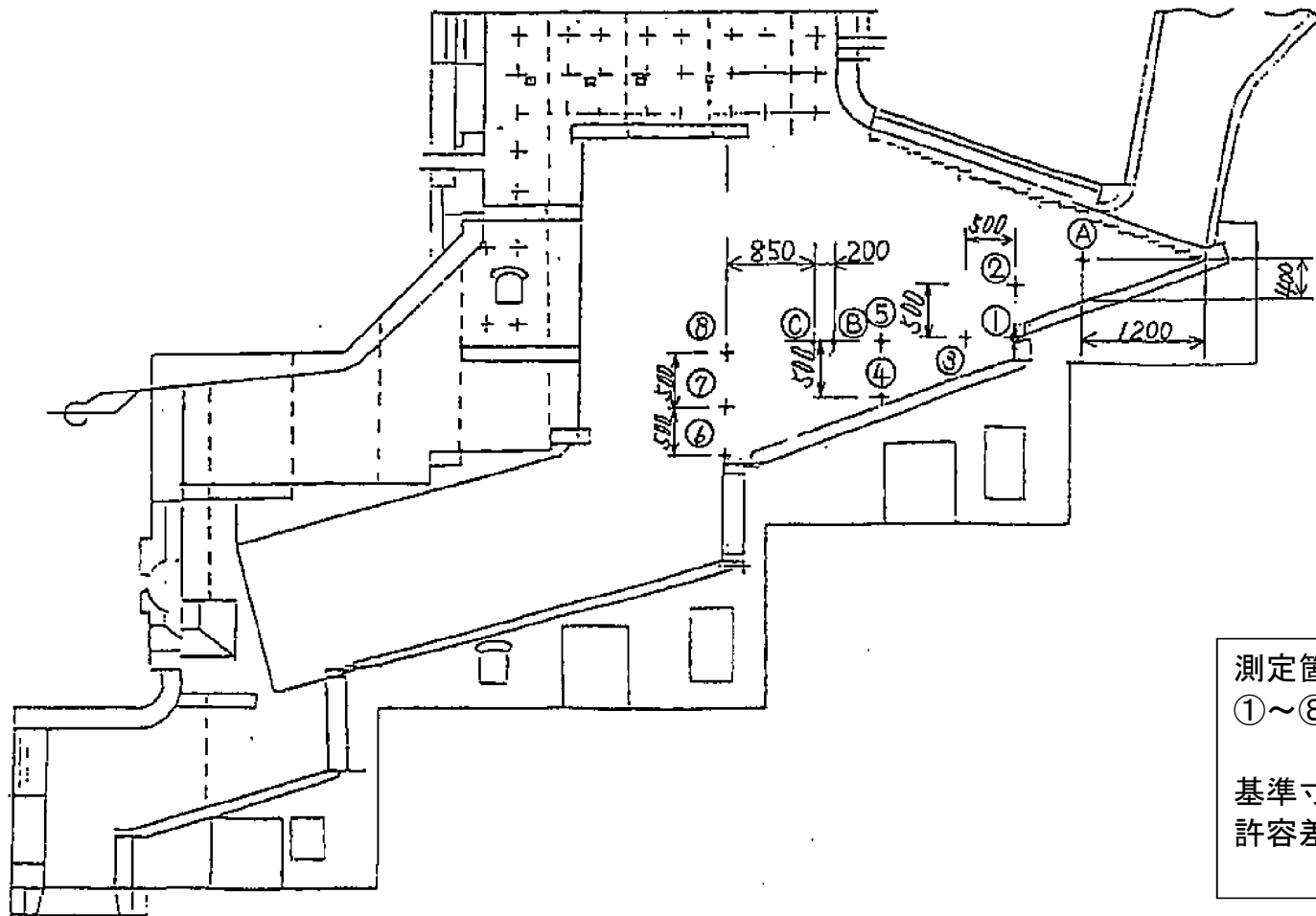
↓ 蒸気噴霧位置
(ごみ送り方向)

● 蒸気噴霧位置
(垂直方向)

一 二 三 四 五 六 七 八 九 十 十一 十二 十三 十四 十五



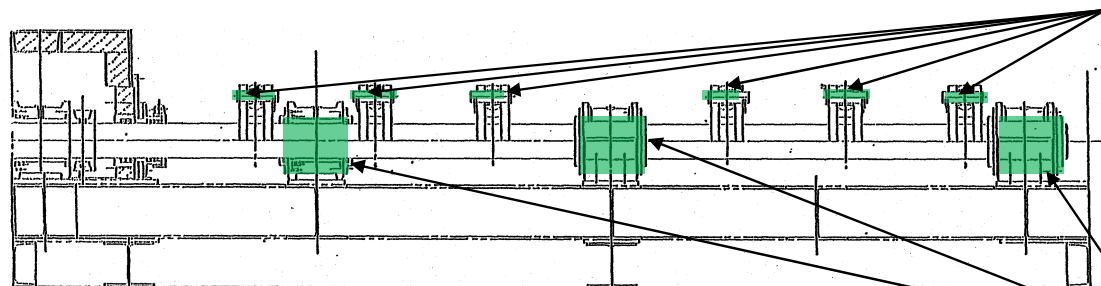
駒岡清掃工場 焼却設備定期整備業務		定期整備(1・2号) 定期清掃(1・2号)
図番	12	炉内・ストーカ・シュート下清掃 (クリンカ防止蒸気)



測定箇所
 ①～⑧、A～C(計11か所)

基準寸法:3900mm
 許容差:±120mm

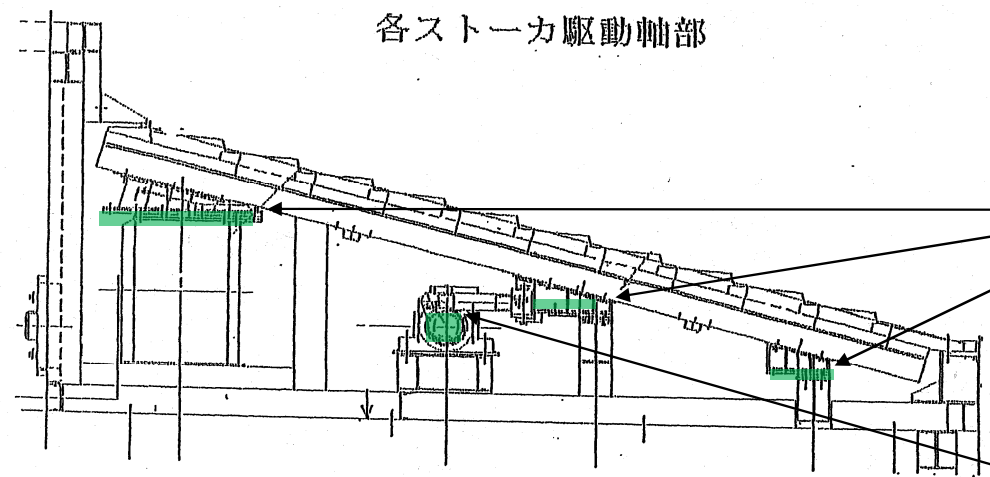
駒岡清掃工場 焼却設備定期整備業務		定期整備(1・2号)
図番	13	炉内・ストーカ・シュート下清掃 (炉幅測定箇所)



ロッドピン 摩耗測定8か所 (各ストーカ2か所)
 ロッドピン グリス塗布 48か所
 供給ストーカの上流6か所、下流側6か所
 乾燥ストーカの上流6か所 (1号交換)、下流側6か所
 燃焼ストーカの上流6か所 (1・2号交換)、下流側6か所
 後燃焼ストーカの上流6か所、下流側6か所

軸受摩耗測定
 4か所 (各ストーカ1か所)
 軸受け交換
 燃焼ストーカ3か所 (2号燃焼交換)

各ストーカ駆動軸部



摺動シュー(グリス塗布及び厚み測定)72か所/炉
 燃焼ストーカ24か所
 供給・乾燥・後燃焼ストーカの各16か所

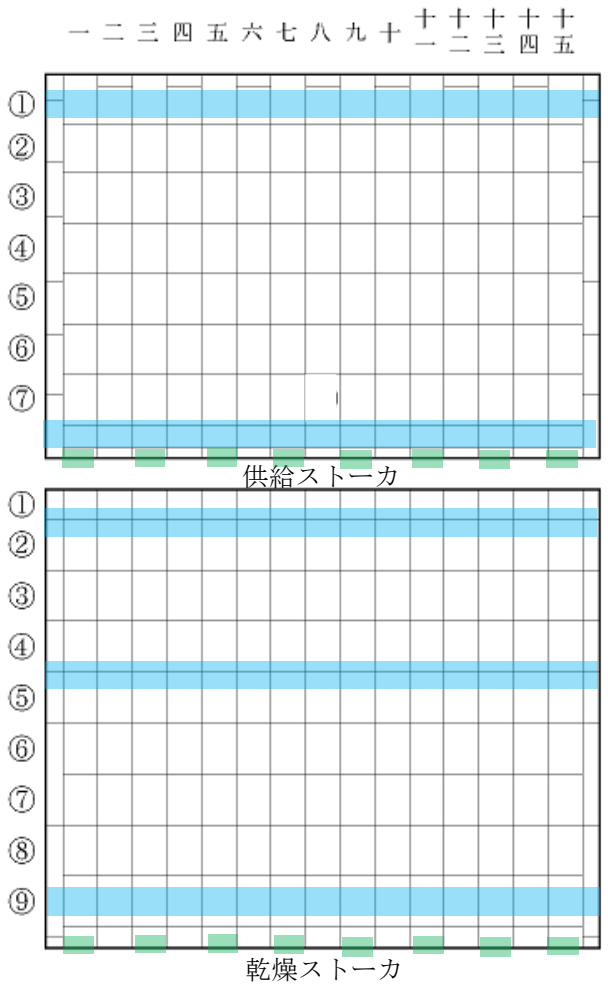
各ストーカ下

ベアリング (駆動部)
 各ストーカ1か所 (2号燃焼交換)

必要資材(支給品)		数量
定期整備	ハイモリグリス#01 15kg	1缶
定期清掃	ハイモリグリス#01 15kg	1缶
定期整備(1号・2号)	ロッドピン M64 SCM435	18個
定期整備(1号・2号)	プッシュ M63M SCM435	18個
定期整備(1号・2号)	キープレート 64B S45C	18個
定期整備(1号・2号)	ベアリング(駆動部) H72S 500SP	1組
定期整備(1号・2号)	ベアリング H72 500FCD	3組

業務対象範囲

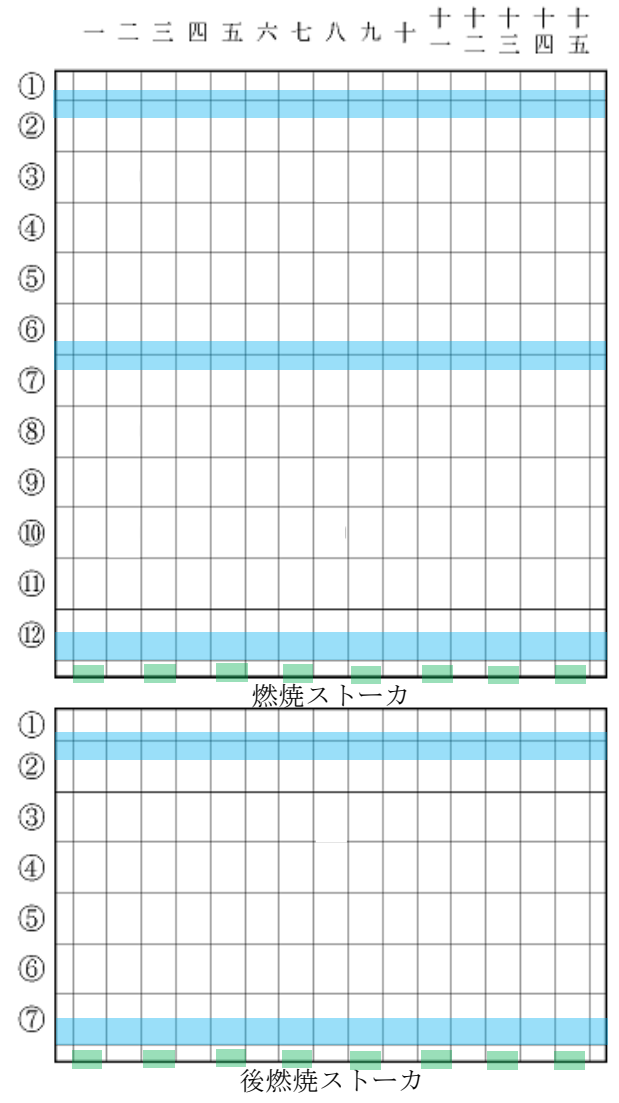
駒岡清掃工場 焼却設備定期整備業務		定期整備(1・2号) 定期清掃(1・2号)
凶番	14	ストーカ摺動部整備



- ①
- ②
- ③
- ④
- ⑤
- ⑥
- ⑦
- ①
- ②
- ③
- ④
- ⑤
- ⑥
- ⑦
- ⑧
- ⑨

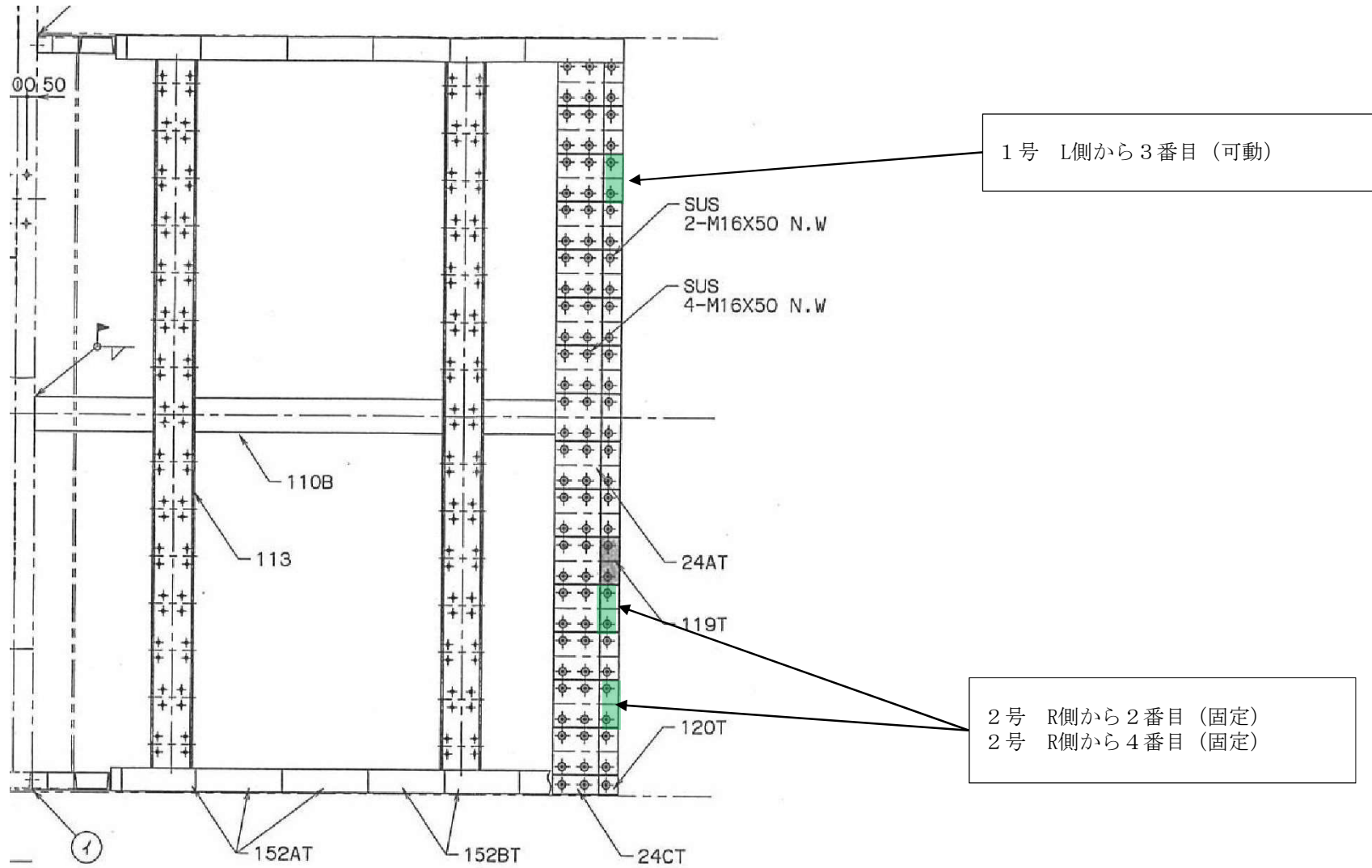
火格子先端隙間
測定箇所

ストーカ幅測定箇所



- ①
- ②
- ③
- ④
- ⑤
- ⑥
- ⑦
- ⑧
- ⑨
- ⑩
- ⑪
- ⑫
- ①
- ②
- ③
- ④
- ⑤
- ⑥
- ⑦

駒岡清掃工場 焼却設備定期整備業務		定期整備(1・2号)
図番	15	ストーカ摺動部整備

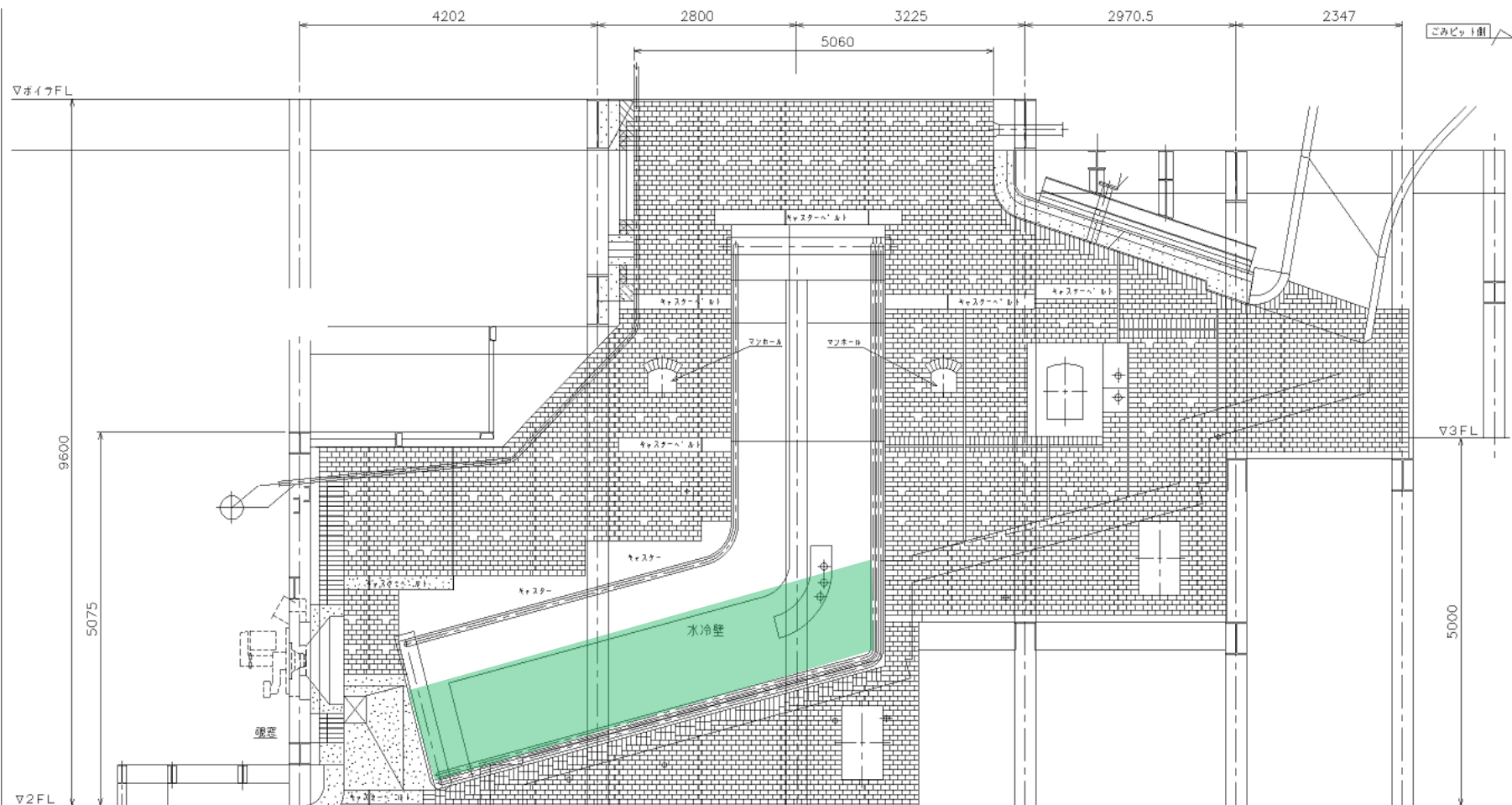


必要資材(支給品)		数量
1	シールメンバー保護板 119T	3枚
2	取付ボルト、ナット SUS M16-50L N,W	6組

業務対象範囲



駒岡清掃工場 焼却設備定期整備業務		定期整備(1・2号)
図番	16	供給フィーダシールメン バー保護板補修



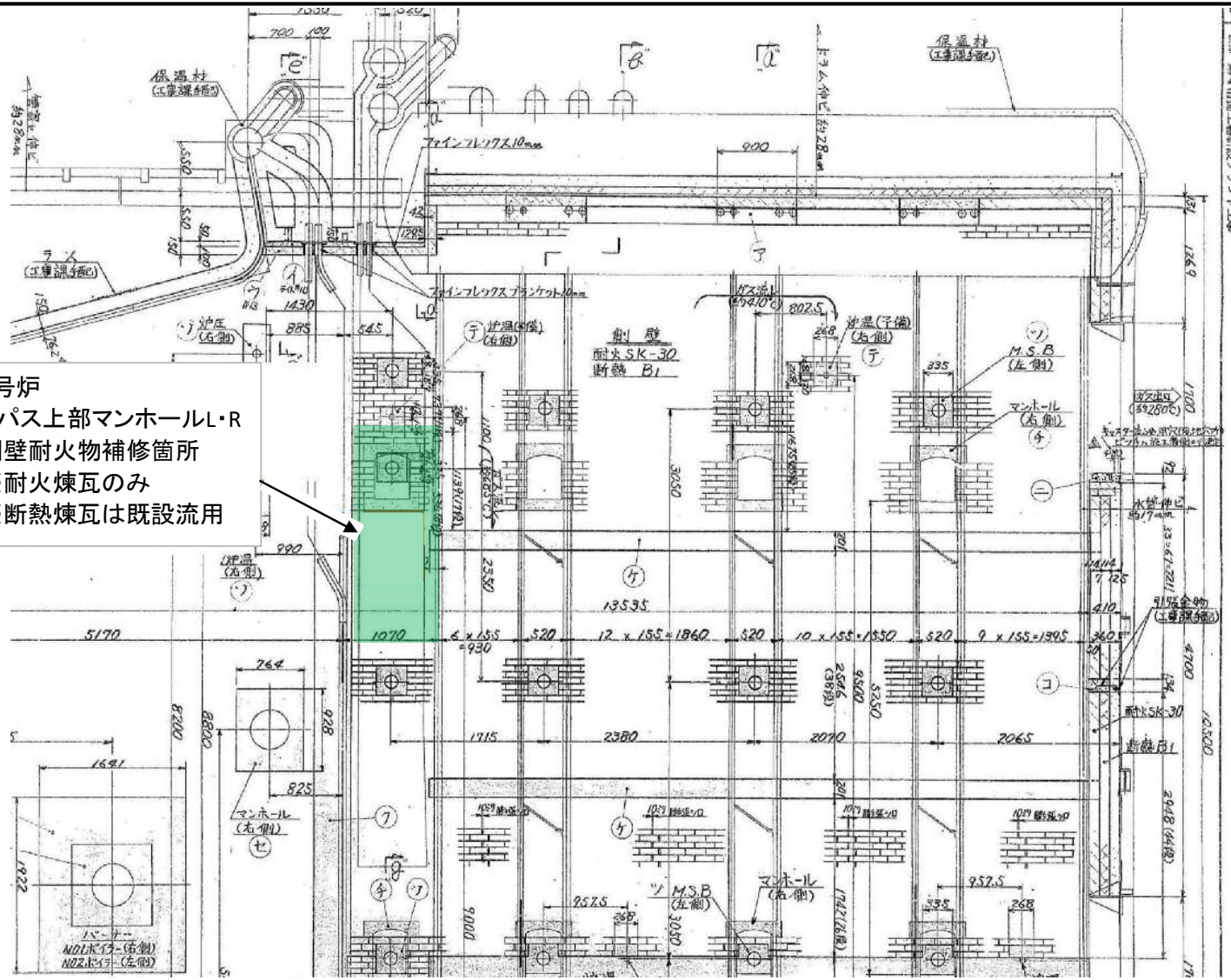
必要資材(支給品)		数量
1	パッチング材(L・R用) PAT-90A	400kg

業務対象範囲



駒岡清掃工場 焼却設備定期整備業務		1号・2号
図番	17	燃焼室側壁耐火物補修 (L・R側壁)

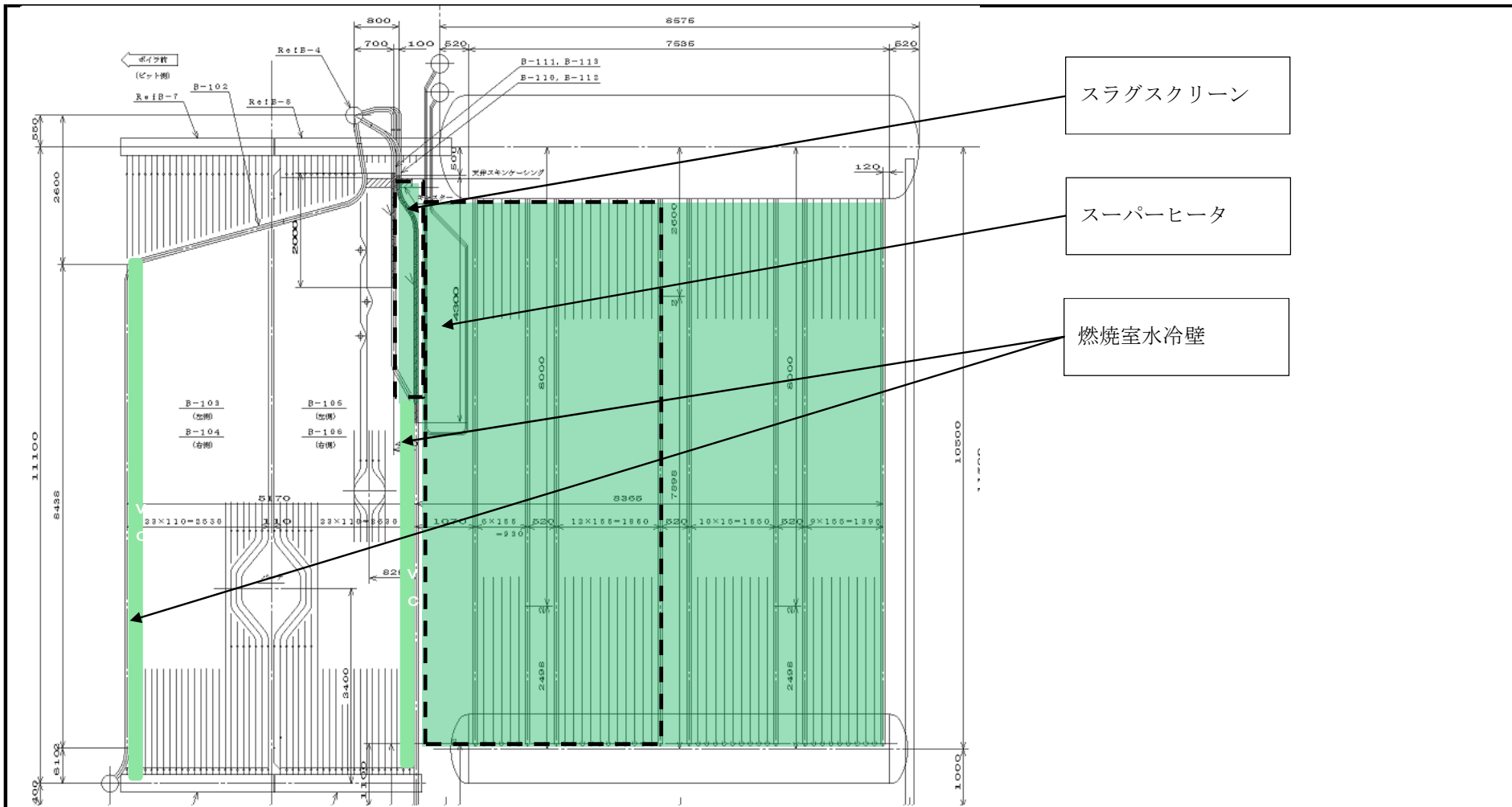
1号炉
 1パス上部マンホール・R
 側壁耐火物補修箇所
 ※耐火煉瓦のみ
 ※断熱煉瓦は既設流用



必要資材(支給品)		数量
1耐火煉瓦	SK-34	280枚
2耐火モルタル	ハイレックス15D相当	90kg

業務対象範囲

駒岡清掃工場 焼却設備定期整備業務		1号
図番	18	1号パス上部マンホール・R側 壁耐火物補修(1号)



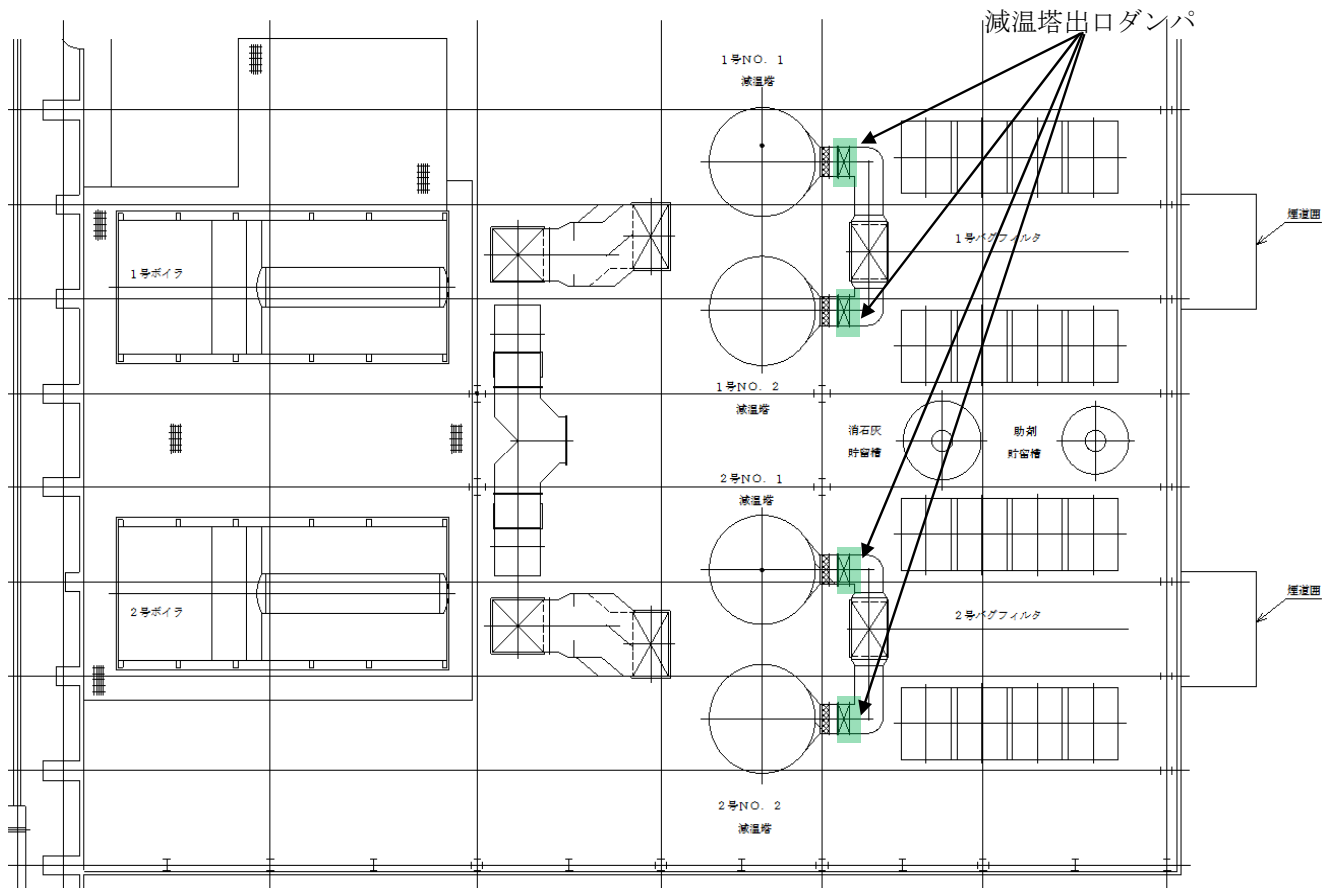
	必要資材	数量	備考
定期整備	1フレコンバッグ φ 110(丸型)*108	60枚	支給
	2 土のう袋 48×62	5000枚	支給
定期清掃	1フレコンバッグ φ 110(丸型)*108	60枚	支給
	2 土のう袋 48×62	5000枚	支給
	3 水管プロテクタ	20個	支給

業務対象範囲

定期整備

定期清掃

駒岡清掃工場 焼却設備定期整備業務		定期整備(1・2号) 定期清掃(1・2号)
図番	19	ボイラ水管清掃

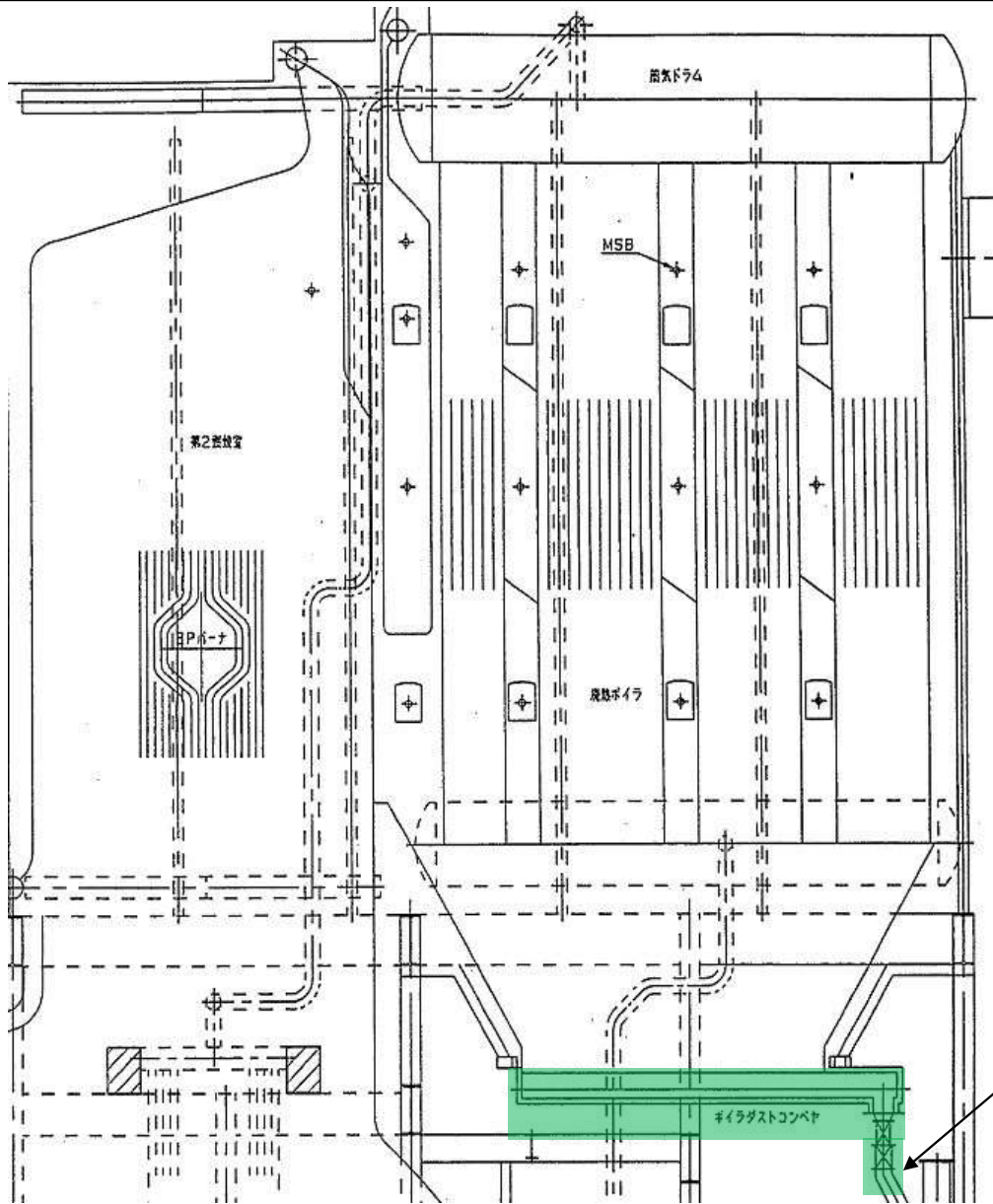


7階平面図

業務対象範囲



駒岡清掃工場 焼却設備定期整備業務		定期整備(1・2号)
図番	20	ボイラ水管清掃 (減温塔出口ダンパ)

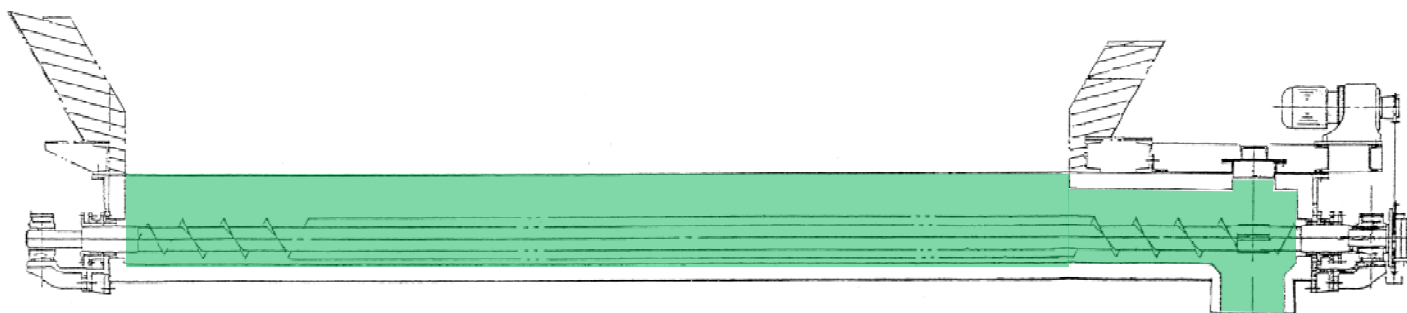
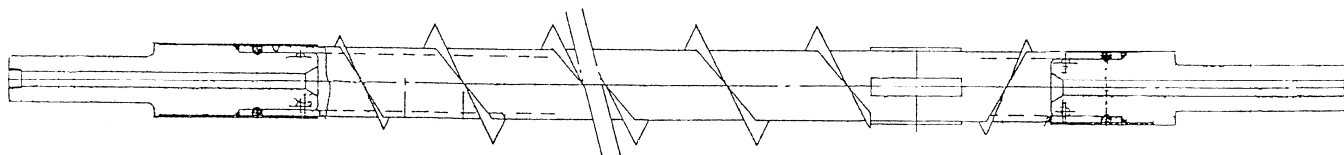
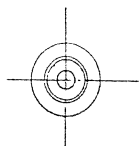
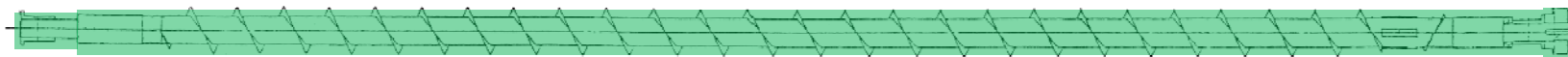


ボイラダスト二重ダンパ

業務対象範囲



駒岡清掃工場 焼却設備定期整備業務		定期整備(1・2号) 定期清掃(1・2号)
図番	21	ボイラ水管清掃 (ボイラスクリュウコンベヤ)

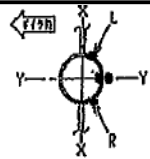


		必要資材	数量	備考
定期整備	1	グランドパッキン V# VFT-22×3000	6巻	支給
	2	ガラスリボンパッキン 3t×75×13,000	4巻	支給
	3	シートパッキン トラフU字パッキン	2枚	支給
	4	コンベヤシャフト SUS316 CS-51227	2本	支給
定期清掃	1	グランドパッキン V# VFT-22×3000	6巻	支給
	2	ガラスリボンパッキン 3t×75×13,000	4巻	支給
	3	シートパッキン トラフU字パッキン	2枚	支給
	4	コンベヤシャフト SUS316 CS-51227	2本	支給

業務対象範囲

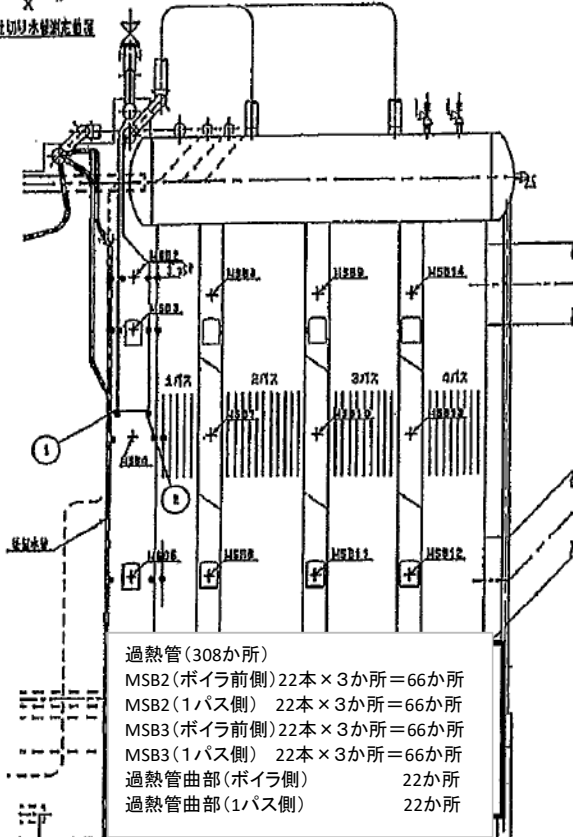


駒岡清掃工場 焼却設備定期整備業務		定期整備(1・2号) 定期清掃(1・2号)
図番	22	ボイラスクリューコンベヤ 詳細図



位置・寸法水質測定位置

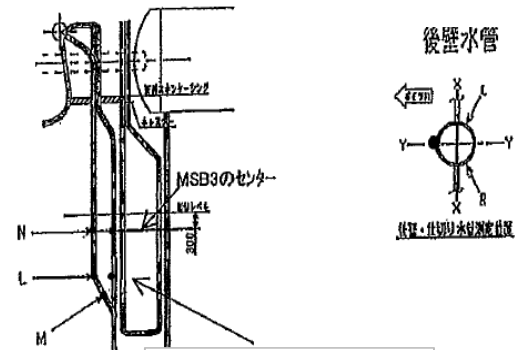
本体水管



過熱管(308か所)
 MSB2(ボイラ前側) 22本×3か所=66か所
 MSB2(1/パス側) 22本×3か所=66か所
 MSB3(ボイラ前側) 22本×3か所=66か所
 MSB3(1/パス側) 22本×3か所=66か所
 過熱管曲部(ボイラ側) 22か所
 過熱管曲部(1/パス側) 22か所

後壁水管(310か所)	1/パス本体水管(144か所)
MSB2 22か所	MSB2(1列目) 24か所
MSB3 24か所	MSB3(1列目) 24か所
MSB4 44本×3か所=132か所	MSB4(1列目) 24か所
MSB5 44本×3か所=132か所	MSB4(2列目) 24か所
	MSB5(1列目) 24か所
	MSB5(2列目) 24か所

第一燃烧室後壁水管
 44本×9か所=396か所

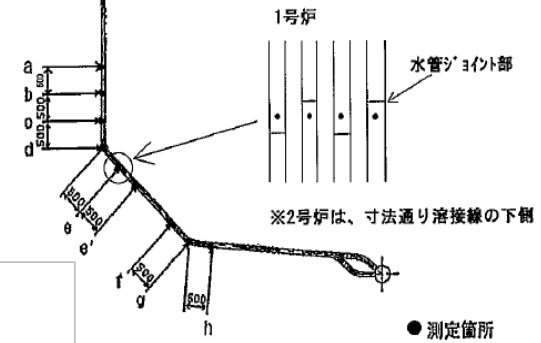


後壁水管



位置・寸法水質測定位置

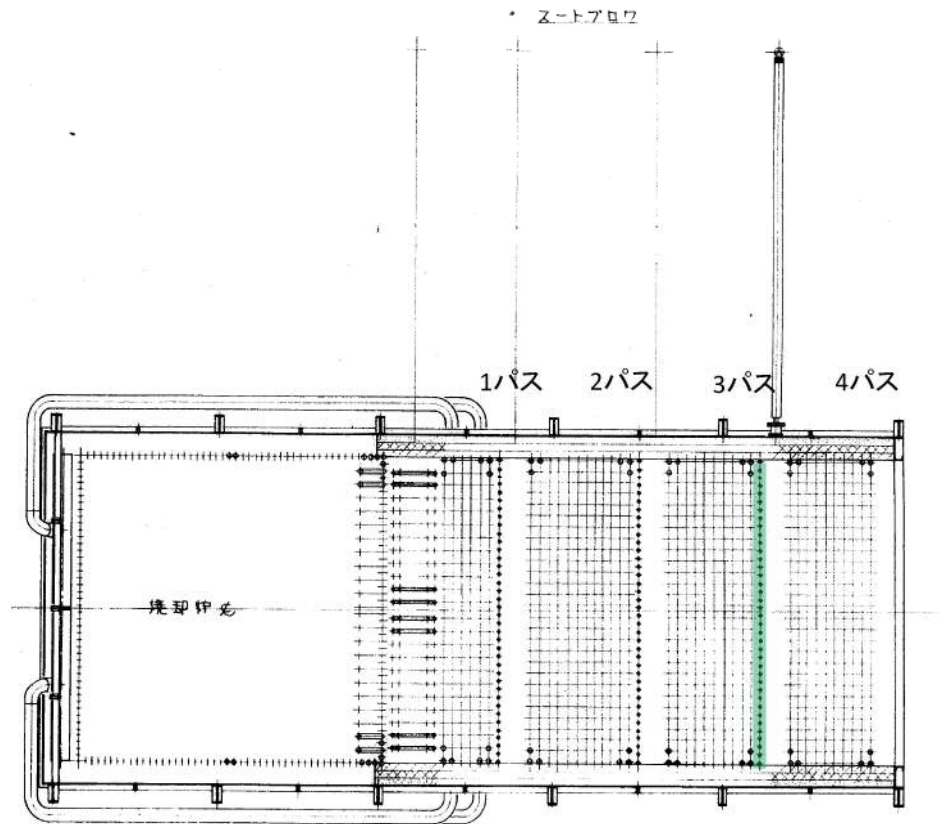
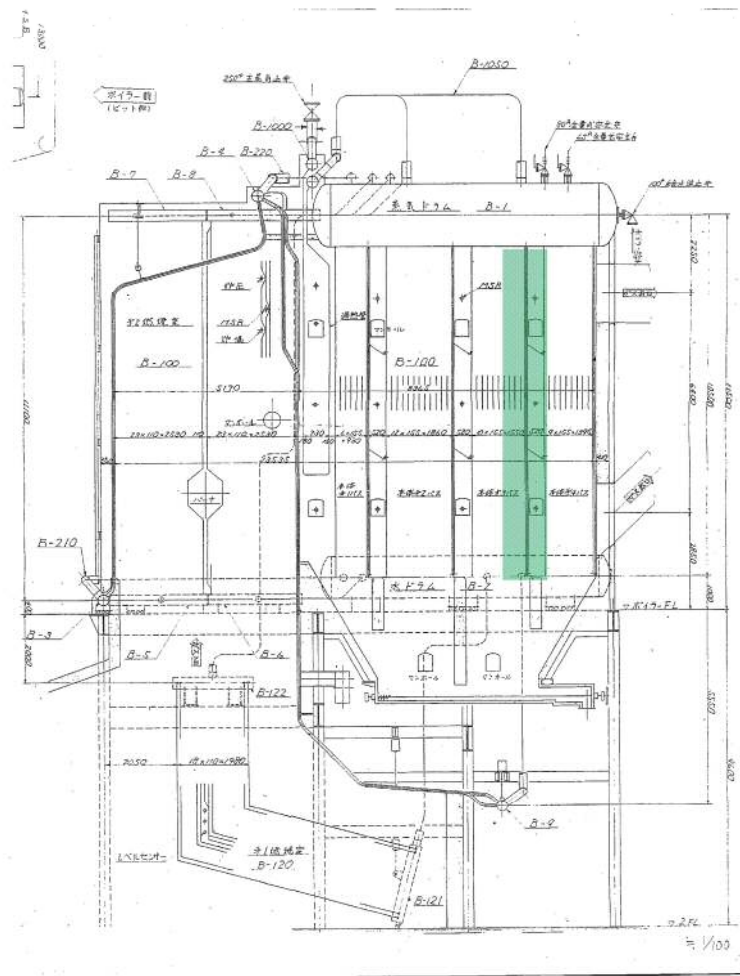
スラッグスクリーン
 44本×3か所=132か所



※2号炉は、寸法通り溶接線の下側

● 測定箇所

駒岡清掃工場 焼却設備定期整備業務		定期整備(1・2号)
図番	23	ボイラ水管肉厚測定

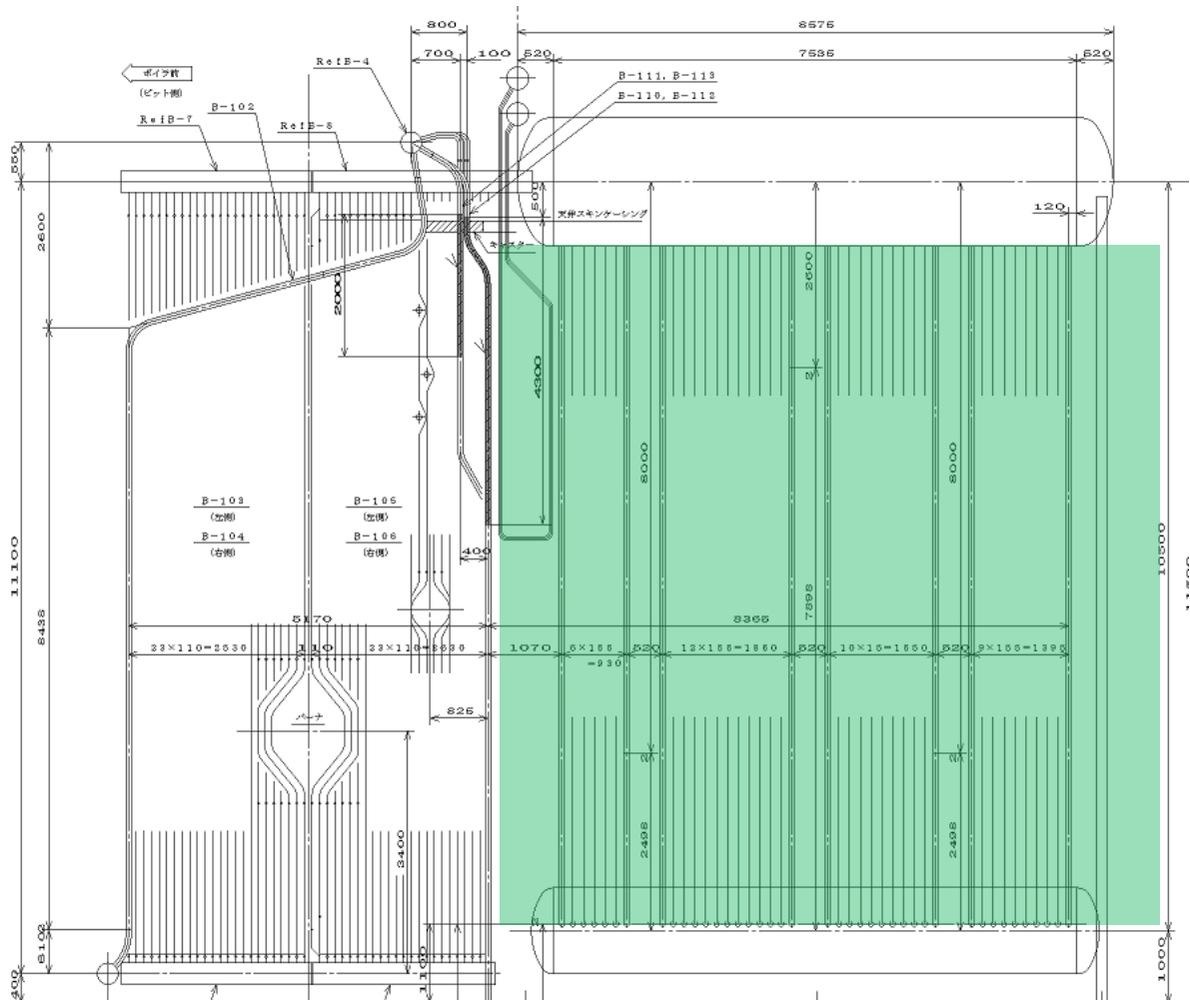


第3パス本体水管(38本/炉)

上から9mの高さまで測定

施工範囲

駒岡清掃工場 焼却設備定期整備業務		定期整備(2号)
図番	24	ボイラ仕切水管肉厚測定



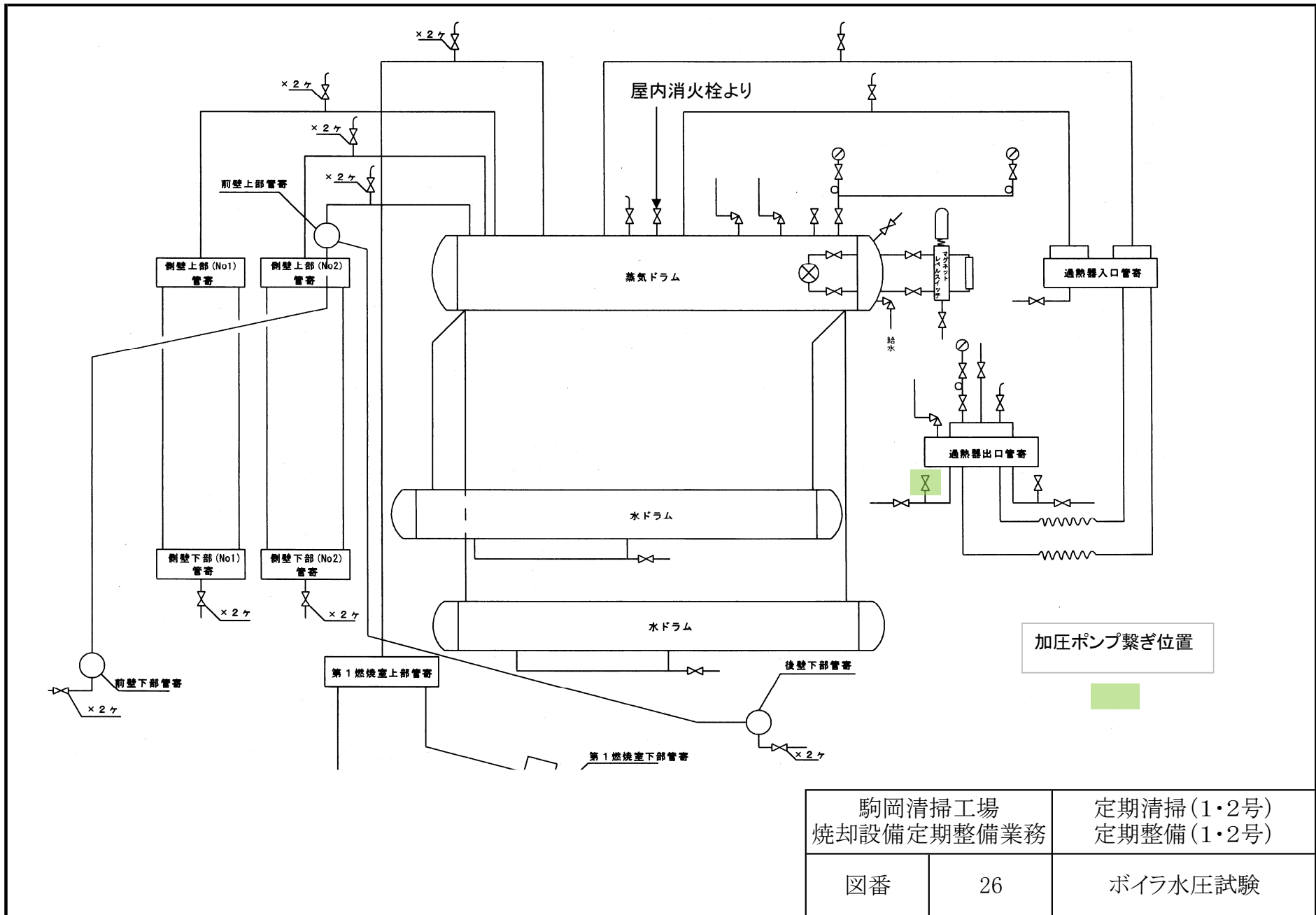
※水管清掃完了後、施設管理担当者が補修対象箇所（40箇所予定）を指定する。

必要資材(支給品)		数量
1	水管プロテクター	40個
2	水管振れ止め金物平鉄	SSFB16mm × 50mm × 5.5m 4本
3	Uボルト	UボルトSS(白) 80A(N: 4個付) 70組
4	ヒレ補修材	4.5mm × 6mm × 5.5m 2本

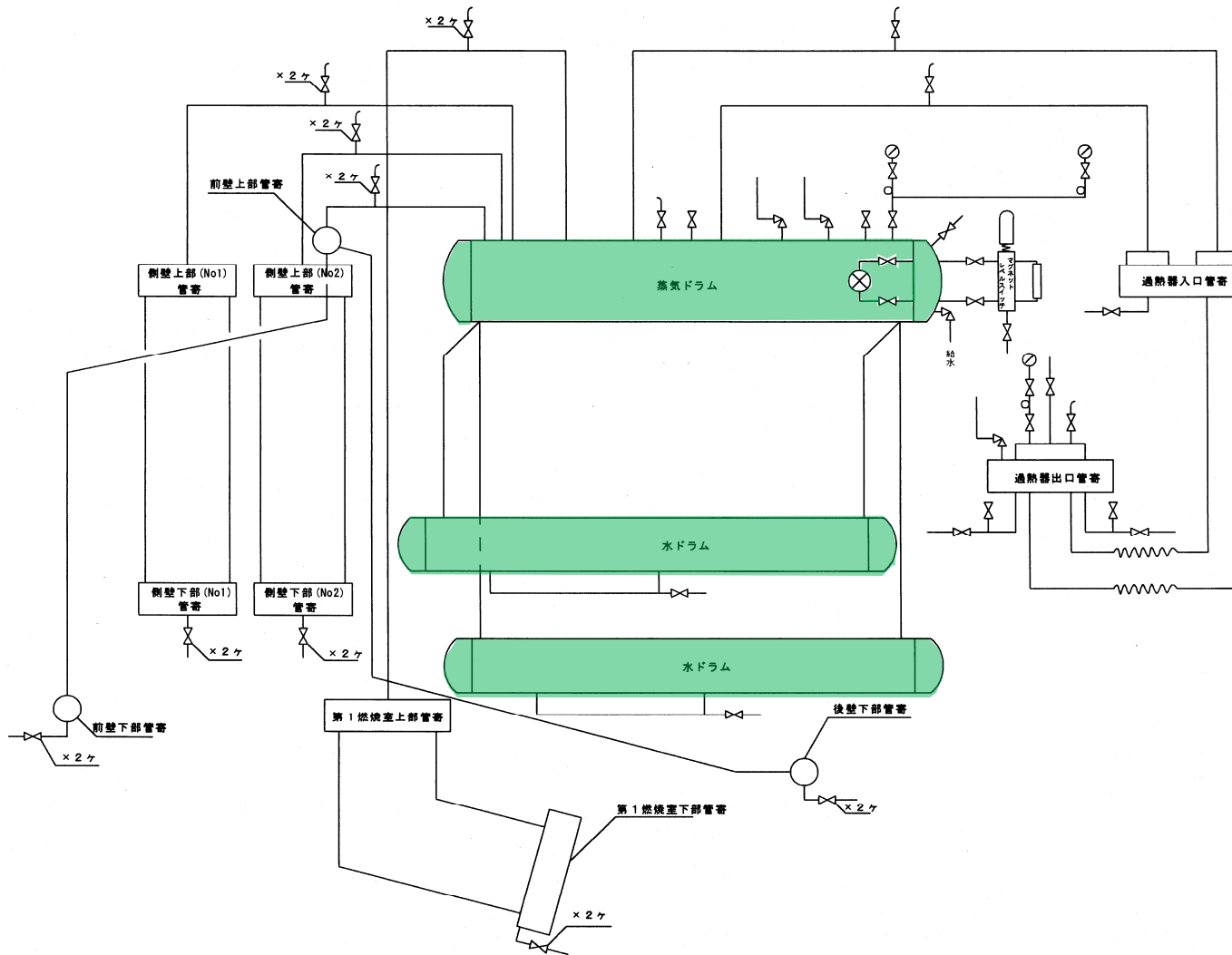
業務対象範囲



駒岡清掃工場 焼却設備定期整備業務		定期整備(1・2号)
図番	25	ボイラ水管等補修



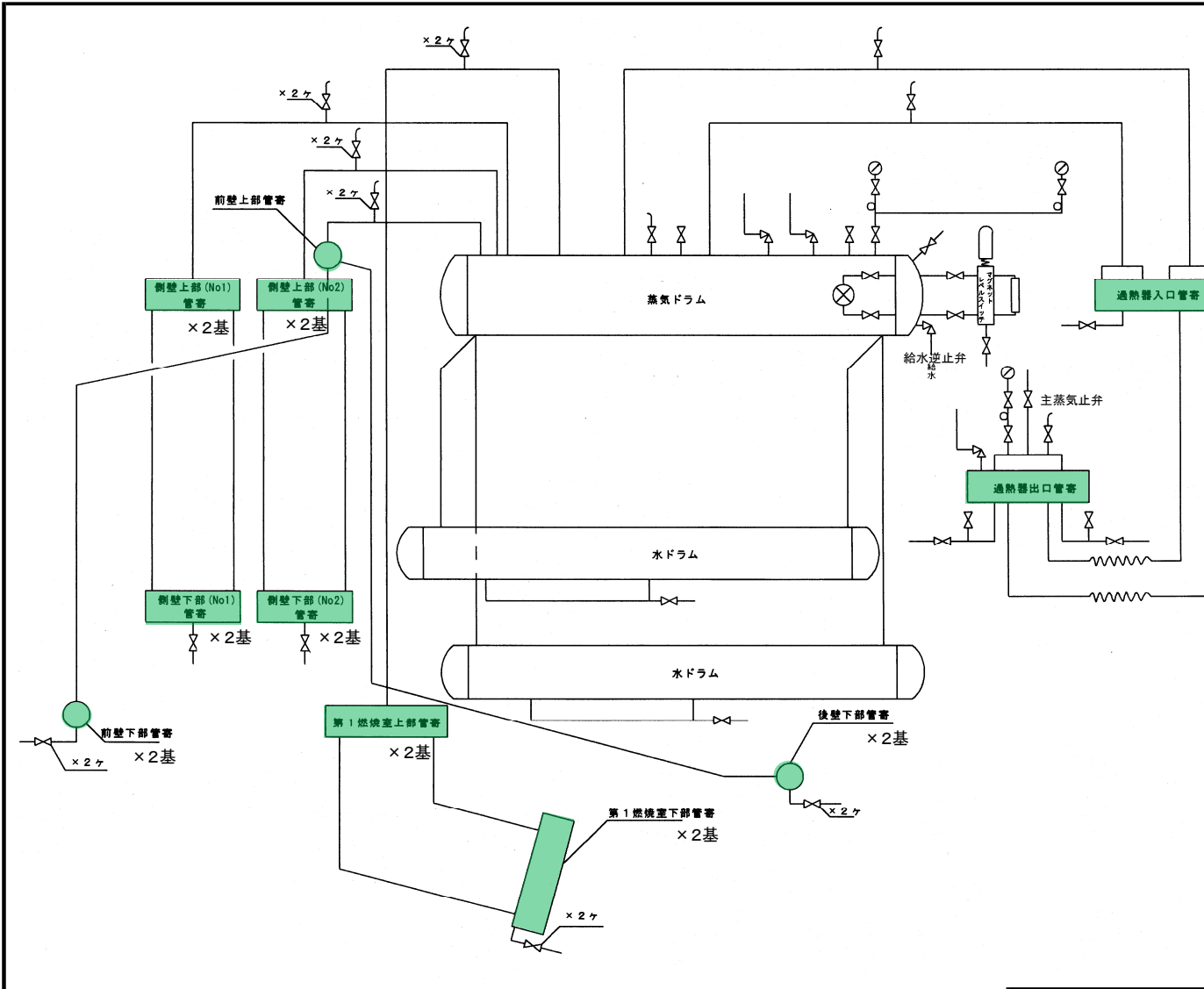
駒岡清掃工場 焼却設備定期整備業務		定期清掃(1・2号) 定期整備(1・2号)
図番	26	ボイラ水圧試験



業務対象範囲

必要資材(支給)		数量
1	蒸気ドラムマンホールパッキン E-01211	1枚
2	水ドラムマンホールパッキン E-01211	2枚
3	内給用パッキン	
(1)	反転分離器用ガスケット DR-61305b 31A-31C	9枚
(2)	ドレン受用ガスケット DR-32071 31B-31A	9枚
(3)	ドレン管用ガスケット(40A) DR-32071 31E-31B	9枚
(4)	デミスターケース下ドレン受ドレン管用ガスケット DR-32071 31D-31C	9枚
(5)	給水内管用ガスケット(100A) DR-32071 36	3枚
(6)	連続ブロー内管用ガスケット(20A) DR-32071 37A	3枚
(7)	ドレン受用ガスケット DR3-71069 31C-32	9枚
(8)	デミスターケース用ガスケット SA-9053 32-33	9枚
4	ボイラーペイント	12L
5	ボルト・ナット	
(1)	ボルト M10×30×26	12本
(2)	ボルト M12×20×20	100本
(3)	ボルト M12×25×25	1298本
(4)	ボルト M12×40×30	72本
(5)	ボルト M16×40×40	20本
(6)	ボルト M16×45×38	12本
(7)	ボルト M16×55×55	10本
(8)	Uボルト 20A	4組
(9)	Uボルト 100A	1組
(10)	ナット M10	12個
(11)	ナット M12	895個
(12)	ナット M16	42個

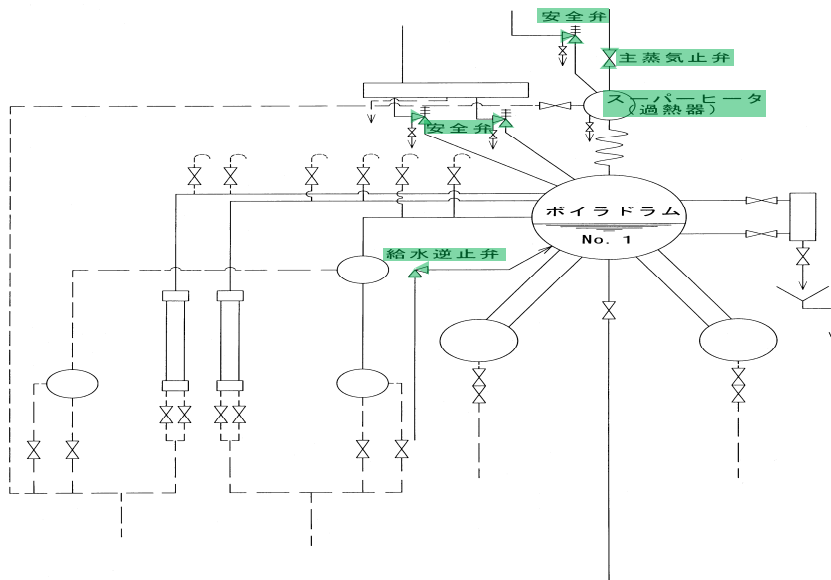
駒岡清掃工場 焼却設備定期整備業務		定期整備(2号)
図番	27	ボイラドラム整備



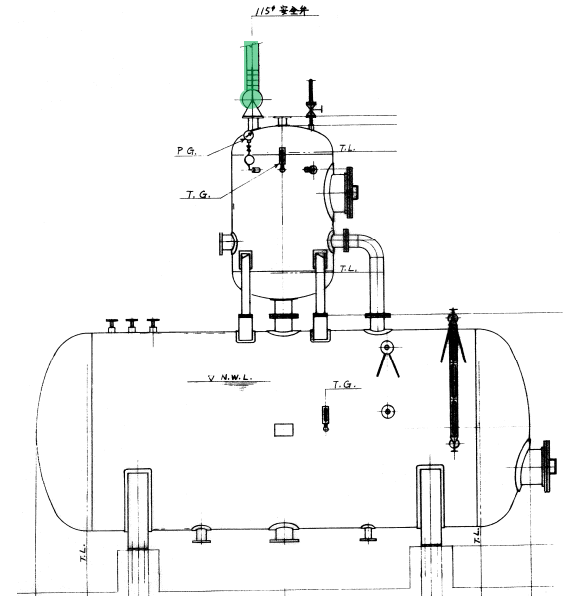
必要資材(支給)		数量
1	ハンドホールパッキン 長穴 E-01210	25枚
2	ハンドホールパッキン 丸穴 E-020003	47枚
3	蓋用パッキン ガラスリボンパッキン 3t×50mm×20mm	1本

業務対象範囲

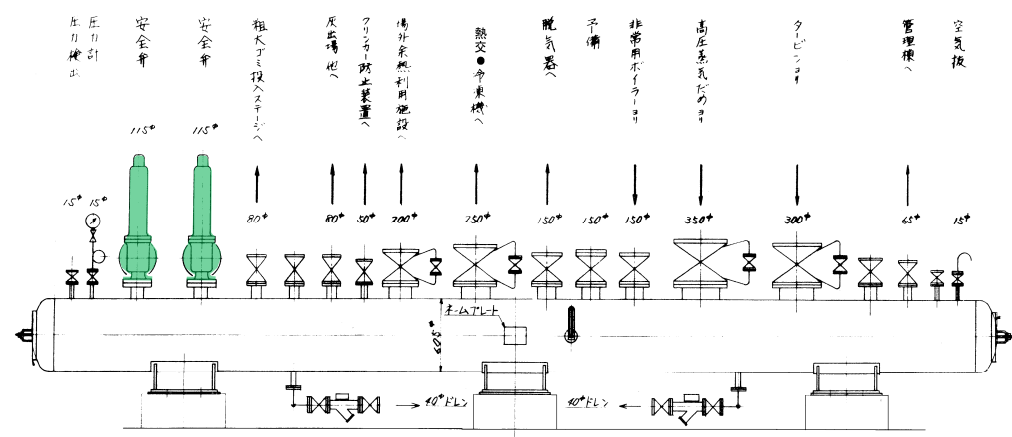
駒岡清掃工場 焼却設備定期整備業務		定期整備(2号)
図番	28	ボイラドラム管寄整備



ボイラ附着弁



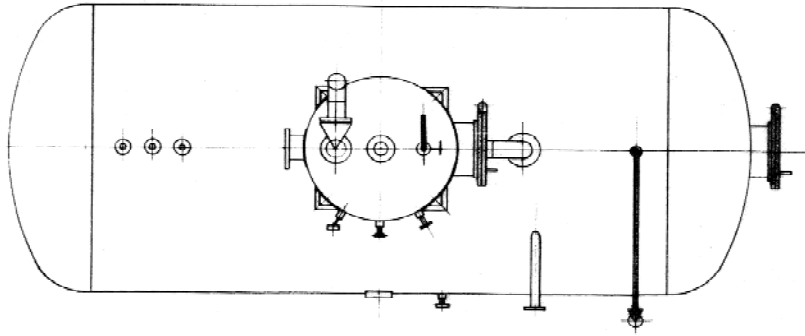
脱気器



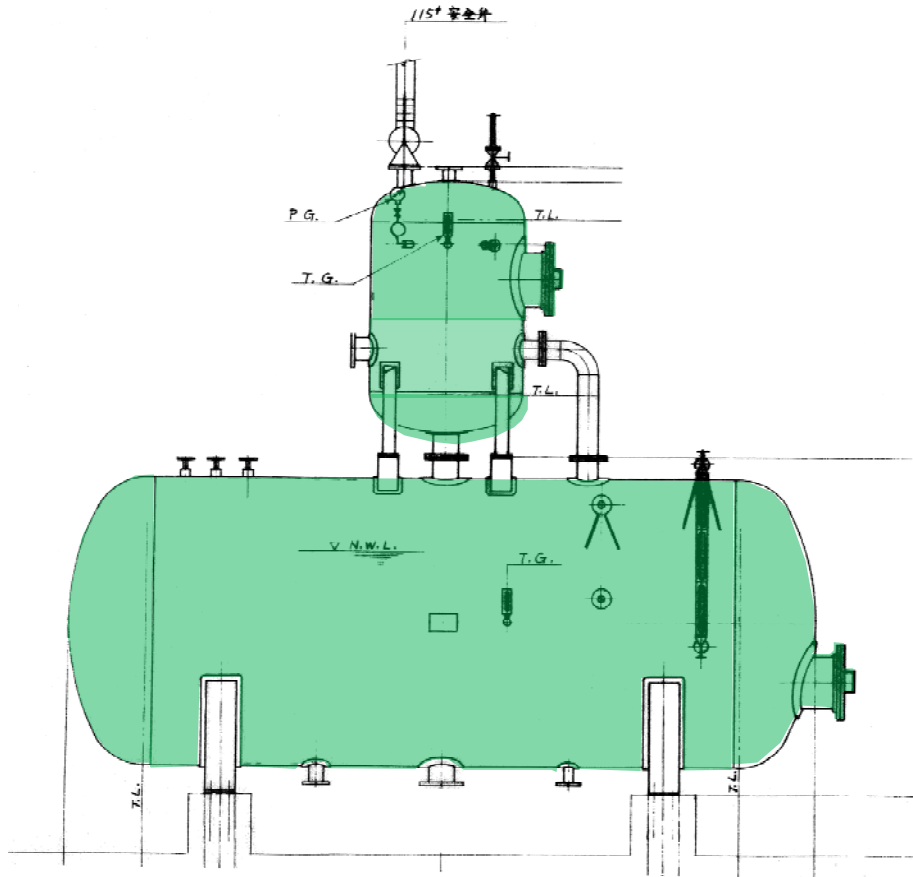
抽気蒸気溜

業務対象範囲

必要資材(支給)		数量
1 ガasket		
(1) 本体安全弁 入側 FF03D010 B2-1		1枚
(2) 本体安全弁 出側 FF03D010 B2-1		1枚
(3) 本体安全弁 入側 FF03D010 B1-1		1枚
(4) 本体安全弁 出側 FF03D010 B1-1		1枚
(5) S・H安全弁 入側 FF03D002 B22-11		1枚
(6) S・H安全弁 出側 FF03D002 B22-11		1枚
(7) 脱気器安全弁 入側 FF3A013 1		1枚
(8) 脱気器安全弁 出側 FF3A013 1		1枚
(9) 抽気圧蒸気溜安全弁 入側 FF03D003B51-1		2枚
(10) 抽気圧蒸気溜安全弁 出側 FF03D003 B51-1		2枚
(11) 主蒸気止弁 20k-250A		2枚
(12) 給水逆止弁 20k-100A		2枚
駒岡清掃工場 焼却設備定期整備業務		定期整備(2号)
図番	29	安全弁及びボイラ附着弁 整備



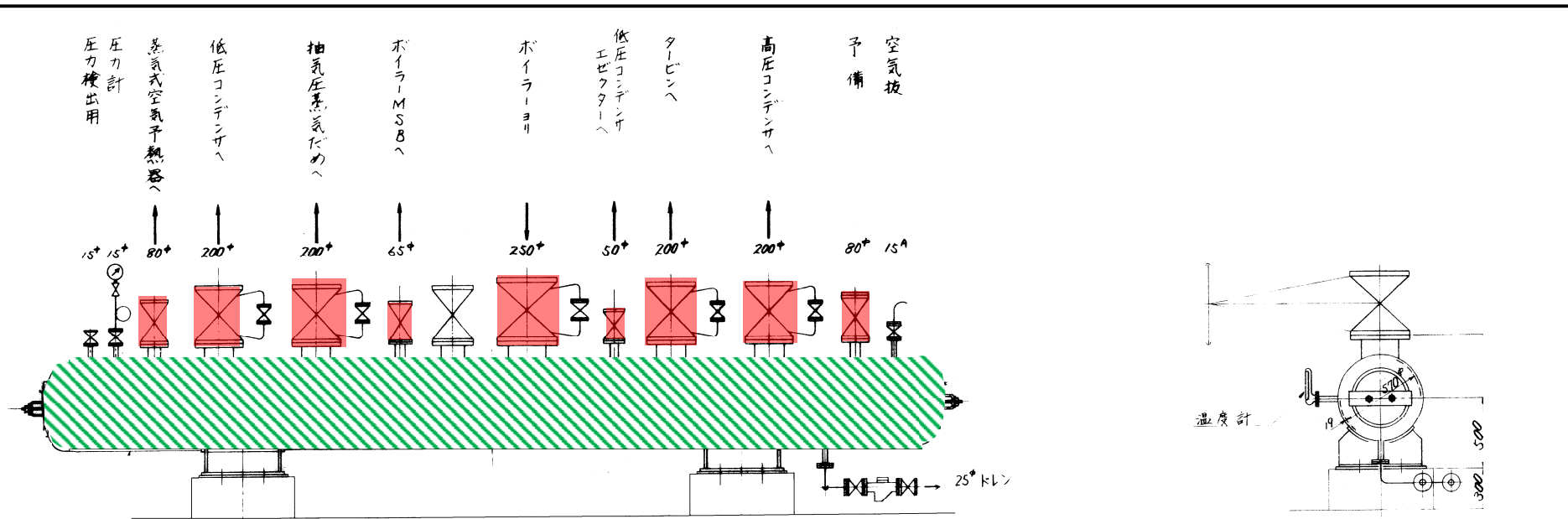
必要資材(支給)		数量
1	スプレーノズル用パッキン 33121145	4枚
2	マンホール用ガスケット 3312114164	2枚
3	水面計用部品	
(1)	シートパッキン N-61015-BIA-G2	5枚
(2)	ゲージガラス N-61015-BIA-G3	5個
(3)	クッションパッキン N-61015-BIA-G4	5個





業務対象範囲



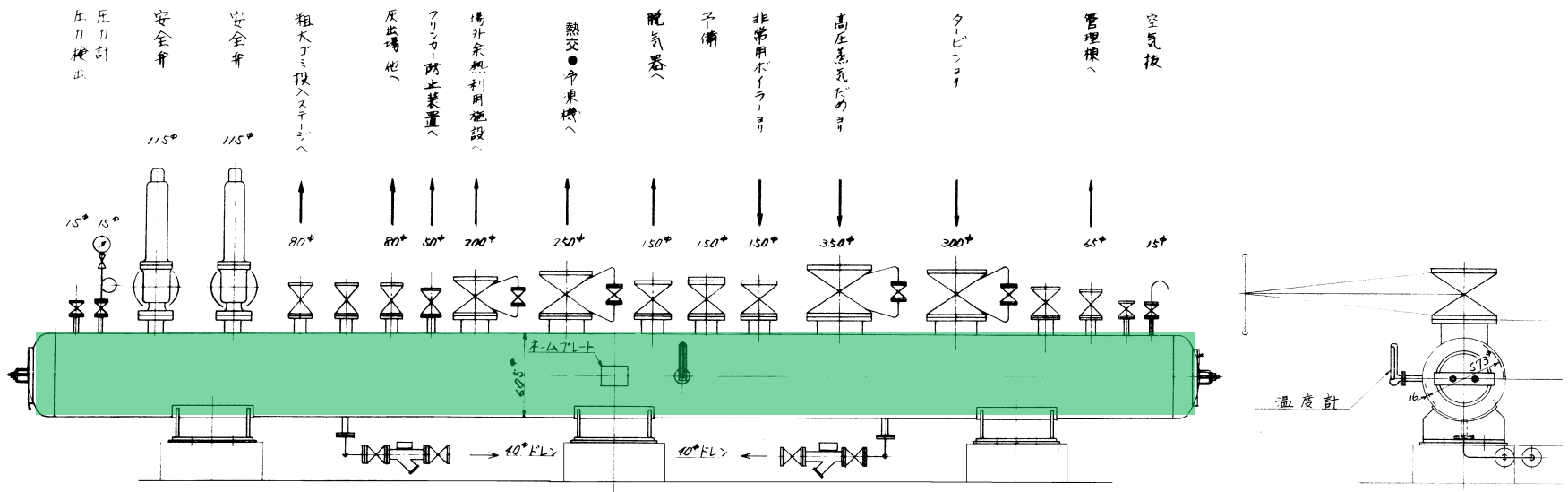
駒岡清掃工場 焼却設備定期整備業務		定期整備(2号)
図番	30	脱気器整備



必要資材(支給)		数量	必要資材(支給)		数量
1	マンホールパッキン E3-01211	2枚	(5)六角ボルト M20×75×46		24本
2	渦巻ガスケット 内外輪付 250A 20K 3.2t	2枚	(6)六角ナット M20 S45C		24個
3	渦巻ガスケット 内外輪付 200A 20K 3.2t	8枚	(7)六角ボルト M16×70×38		16本
4	渦巻ガスケット 内外輪付 80A 20K 3.2t	3枚	(8)六角ボルト M16×65×38		16本
5	渦巻ガスケット 内外輪付 65A 20K 3.2t	2枚	(9)六角ナット M16 S45C		32個
6	渦巻ガスケット 内外輪付 50A 20K 3.2t	2枚			
7	弁取付ボルト、ナット				
(1)	スタッドボルト M24×130×54 SNB7	24本			
(2)	スタッドナット M24 S45C	48個			
(3)	六角ボルト M22×100×50 SCM435	96本			
(4)	六角ナット M22 S45C	96個			

施工範囲 
 ガスケット交換 

駒岡清掃工場 焼却設備定期整備業務		定期整備(2号)
図番	31	高圧蒸気溜整備

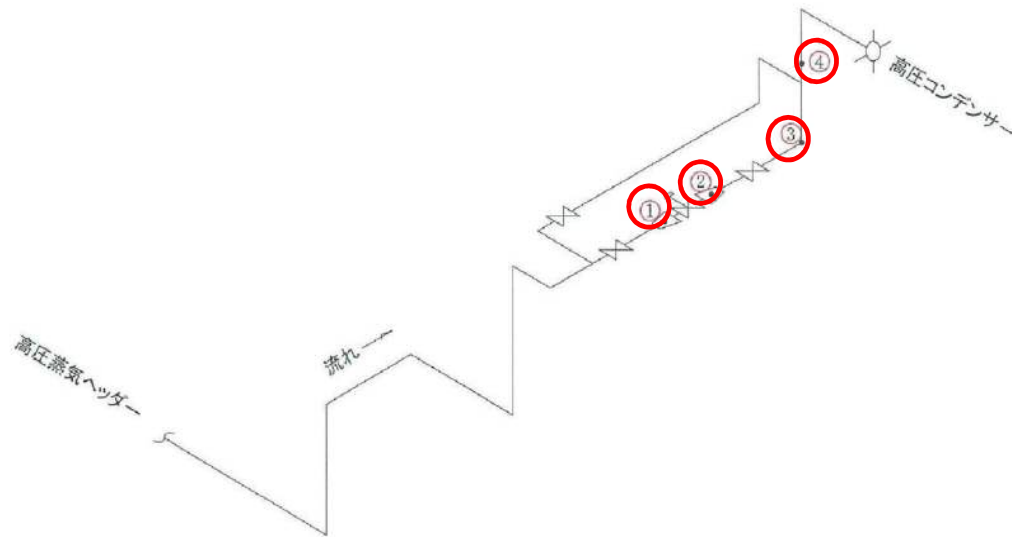


必要資材(支給)		数量
1	マンホールパッキン E3-01211	2枚

業務対象範囲

駒岡清掃工場 焼却設備定期整備業務		定期整備(2号)
図番	32	抽気蒸気溜整備

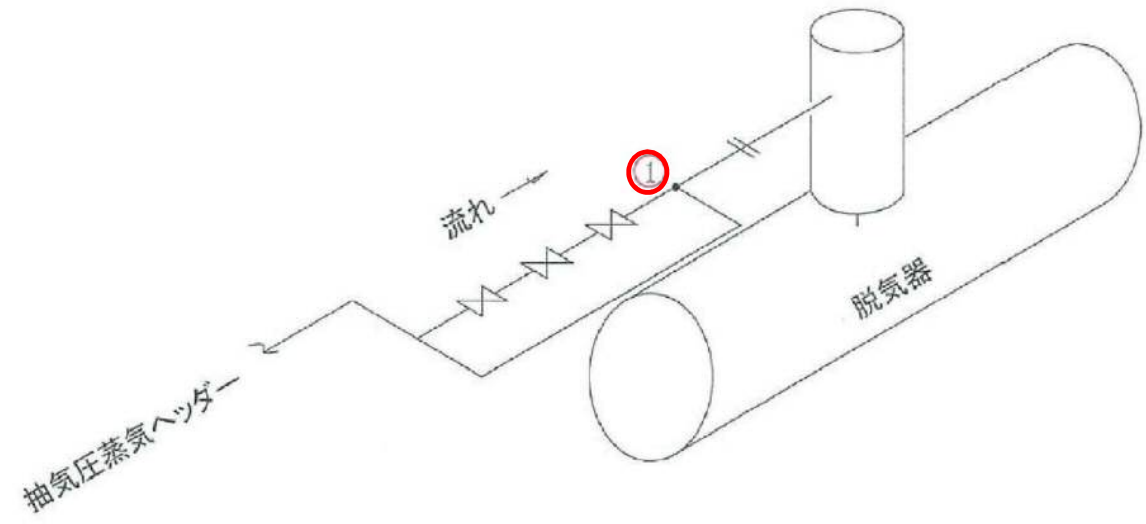
○主蒸気系(高圧ヘッダー～高圧コンデンサー)(5FL)



2号炉測定位置
計4か所

駒岡清掃工場 焼却設備定期整備業務		定期整備(2号)
図番	33	水・蒸気系配管肉厚測定 (主蒸気系配管)

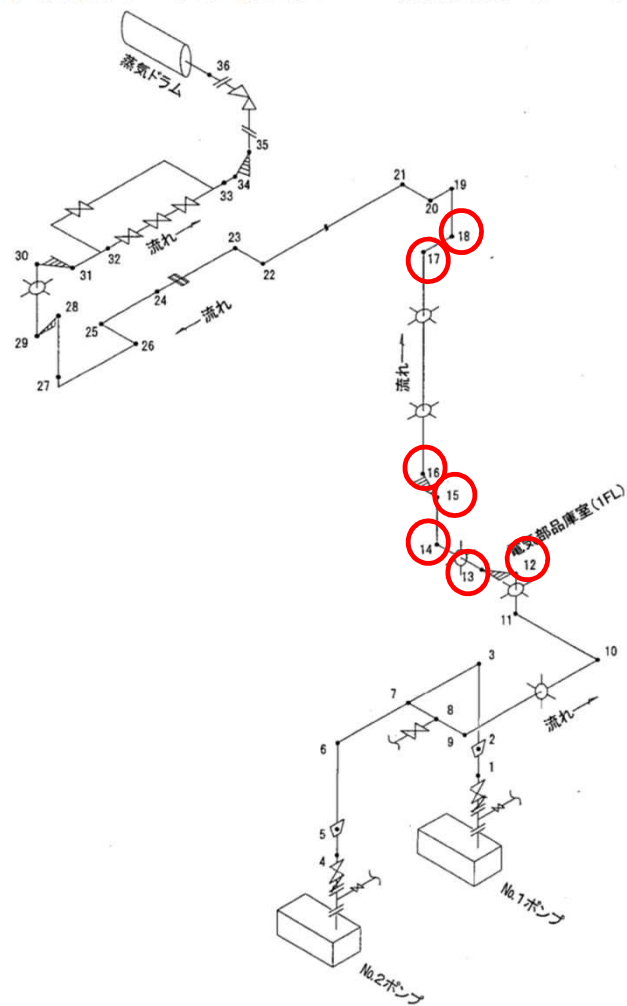
○抽気系(抽気ヘッダー～脱気器)(4FL)



○ 2号炉測定位置
計1か所

駒岡清掃工場 焼却設備定期整備業務		定期整備(2号)
図番	34	水・蒸気系配管肉厚測定 (抽気系配管)

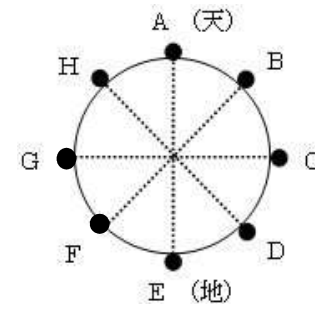
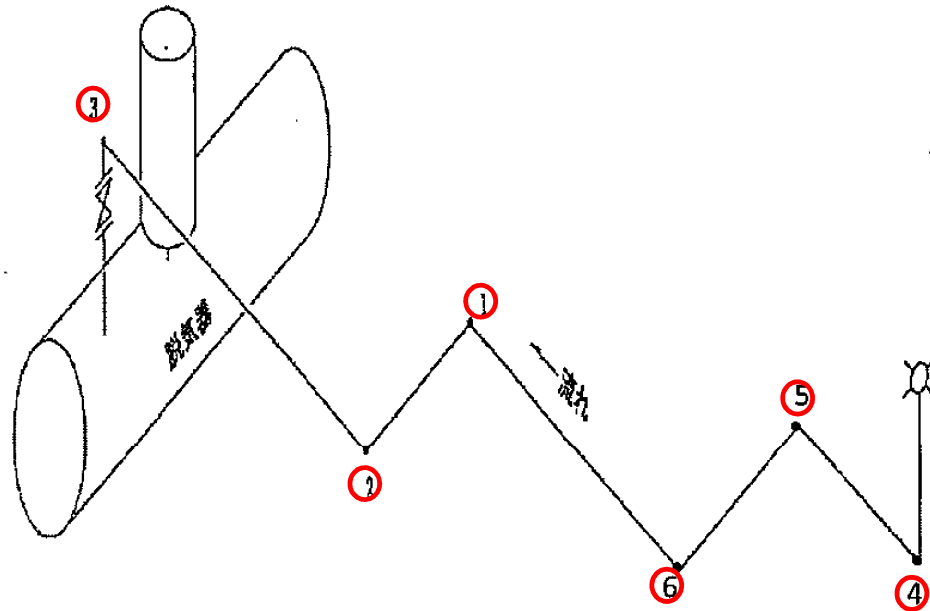
○給水系(ボイラ給水P~蒸気ドラム)(B1FL~7FL)



2号炉測定位置
計7か所

駒岡清掃工場 焼却設備定期整備業務		定期整備(2号)
図番	35	水・蒸気系配管肉厚測定 (給水系配管)

SAH~脱気器(3階)

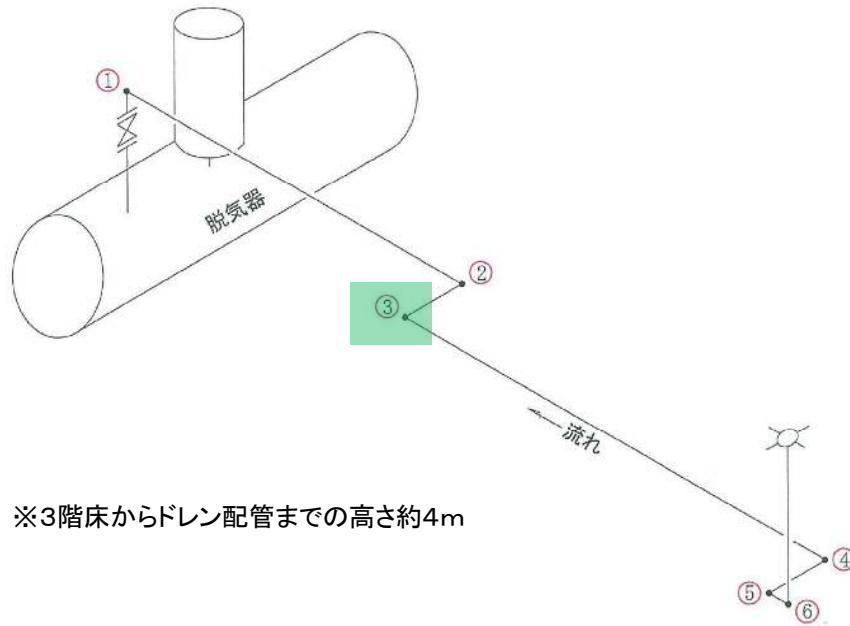


水・蒸気系配管肉厚測定箇所
 ※1箇所につき、管周に沿って8点を測定する。(上流から下流
 に向かって天をAとし、以降時計回りにB~Hとする。ただし、垂直
 管の場合は水平間の延長線上をAとする。)

○ 2号炉測定位置
 計6か所

駒岡清掃工場 焼却設備定期整備業務		定期整備(2号)
図番	36	水・蒸気系配管肉厚測定 (ドレン系配管)

SAH~脱気器(3階)



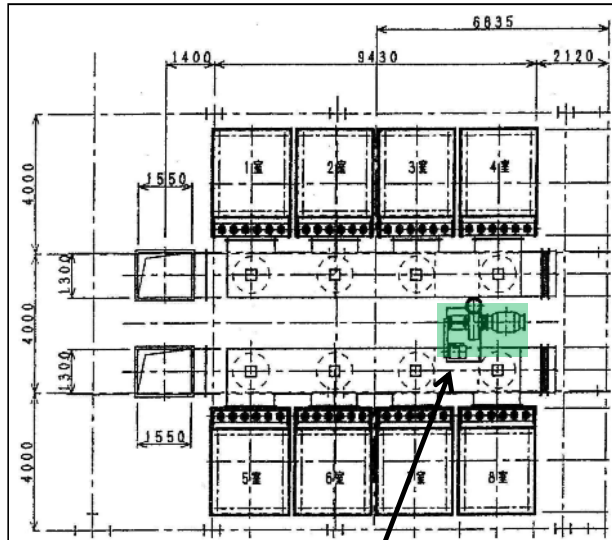
※3階床からドレン配管までの高さ約4m

必要資材(支給品)		数量
1号定期整備	STPG370S 50A Sch エルボ	1個

業務対象範囲

駒岡清掃工場 焼却設備定期整備業務		定期整備(1号)
図番	37	ドレン配管補修(1号)

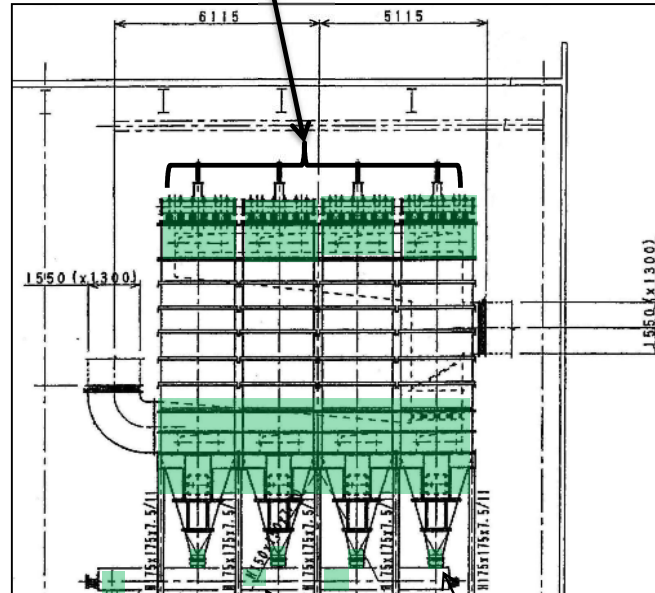
パルスバルブ (48台/炉)
 プレッシュータンク (8基/炉)
 タンク下部配管解放点検



温風循環ダンパ

天井図

業務対象範囲



ロータリーバルブGP及び
スクリュウコンベアGP

スクリュウコンベア点検口P

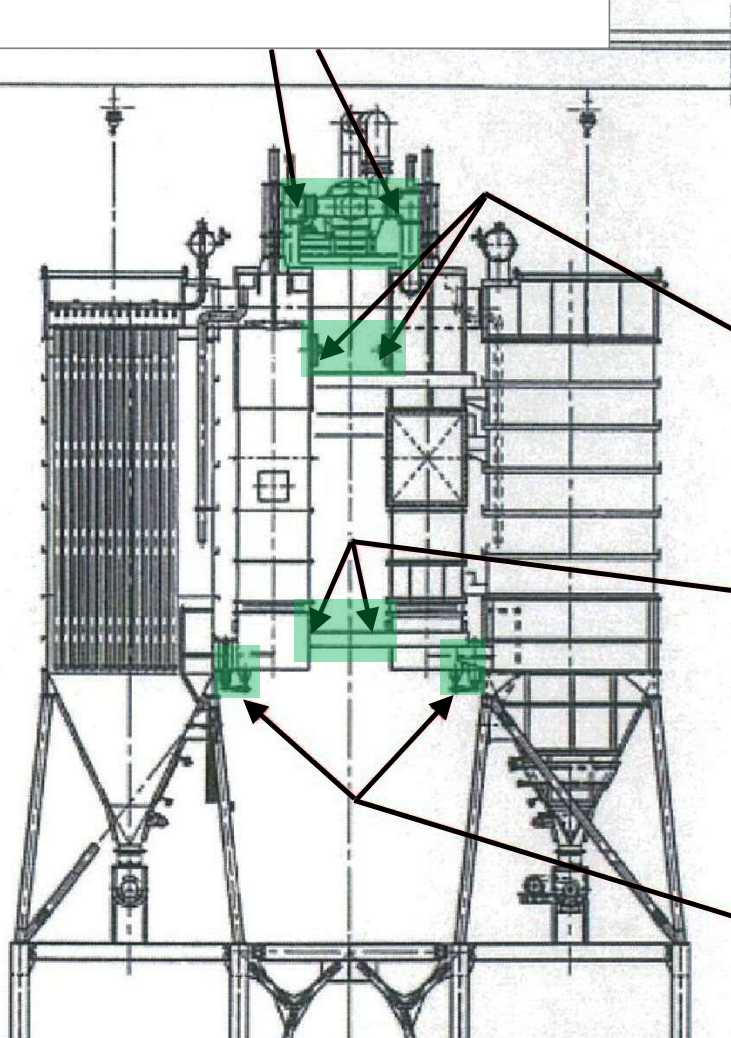
ホッパーMH内蓋P (8基/炉)

側面図

支給資材 (支給)		数量
1	ハウジング用Oリング パルスバルブ用 114.4 × 3.1 φ	96個
2	メンブレン用Oリング パルスバルブ FP-3051119-5	96個
3	マンホール(点検口)パッキン 16mm × 3000L	28本
4	ホッパーマンホール内蓋パッキン ガラスリボンパッキン 2.7t × 38 × 30000	2巻
5	入口ダンパ用グラントパッキン 12.5mm × 950L	32本
6	出口ダンパ用グラントパッキン 9.5mm × 700L	16本
7	バイパスダンパ用グラントパッキン 12.5mm × 1300L	4本
8	スクリュウコンベア点検口パッキン	20本
9	スクリュウコンベア用グラントパッキン 9.5mm × 1350L	8本
10	ロータリーバルブ用グラントパッキン 12.7mm × 160L	8本
11	温風循環装置用パッキン V#6502 RF 5K-300A-3t	8枚
12	KJパイプジョイント部Oリング	4本
13	温風循環ファン点検口パッキン	2本
14	温風循環ヒータ点検口パッキン	2本
15	温風循環ダンパディスク	1式
16	温風循環ダンパエアシリンダー近接スイッチ	16個
17	スクリュウコンベア点検口扉	2枚

駒岡清掃工場 焼却設備定期整備業務		定期整備 (1・2号)
図番	38	バグフィルタ点検整備

温風循環装置NO1,NO2清浄ガス、荒ガス弁



出口ダクト部点検

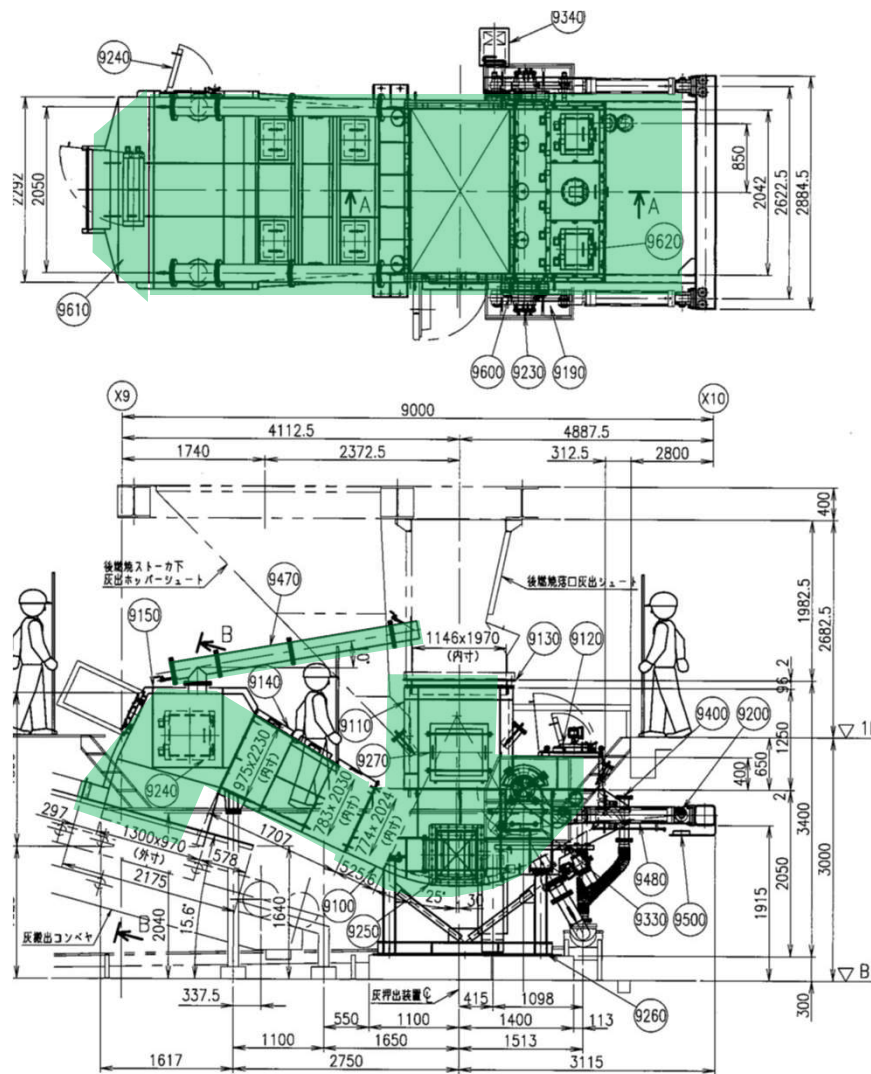
バイパスダンパ軸貫通部

入口ダンパ軸貫通

業務対象範囲



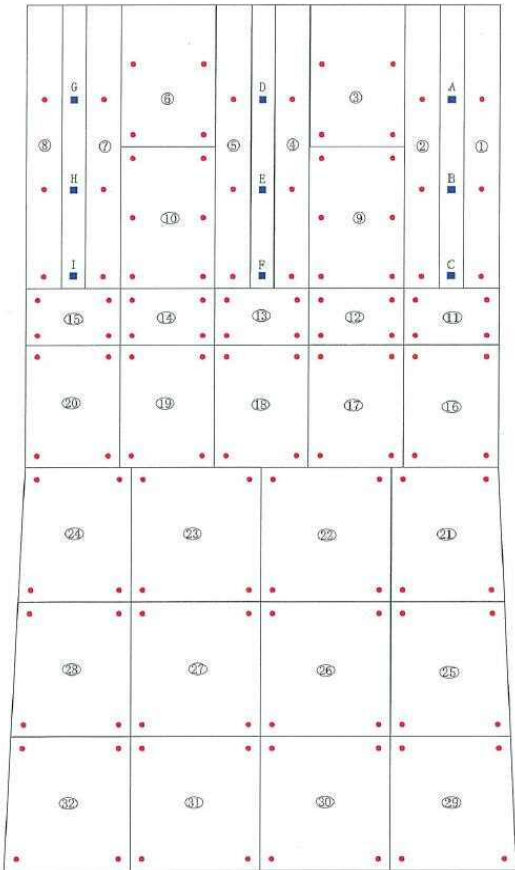
駒岡清掃工場 焼却設備定期整備業務		定期整備(1・2号)
図番	39	バグフィルタ点検整備 (ダンパ詳細図)



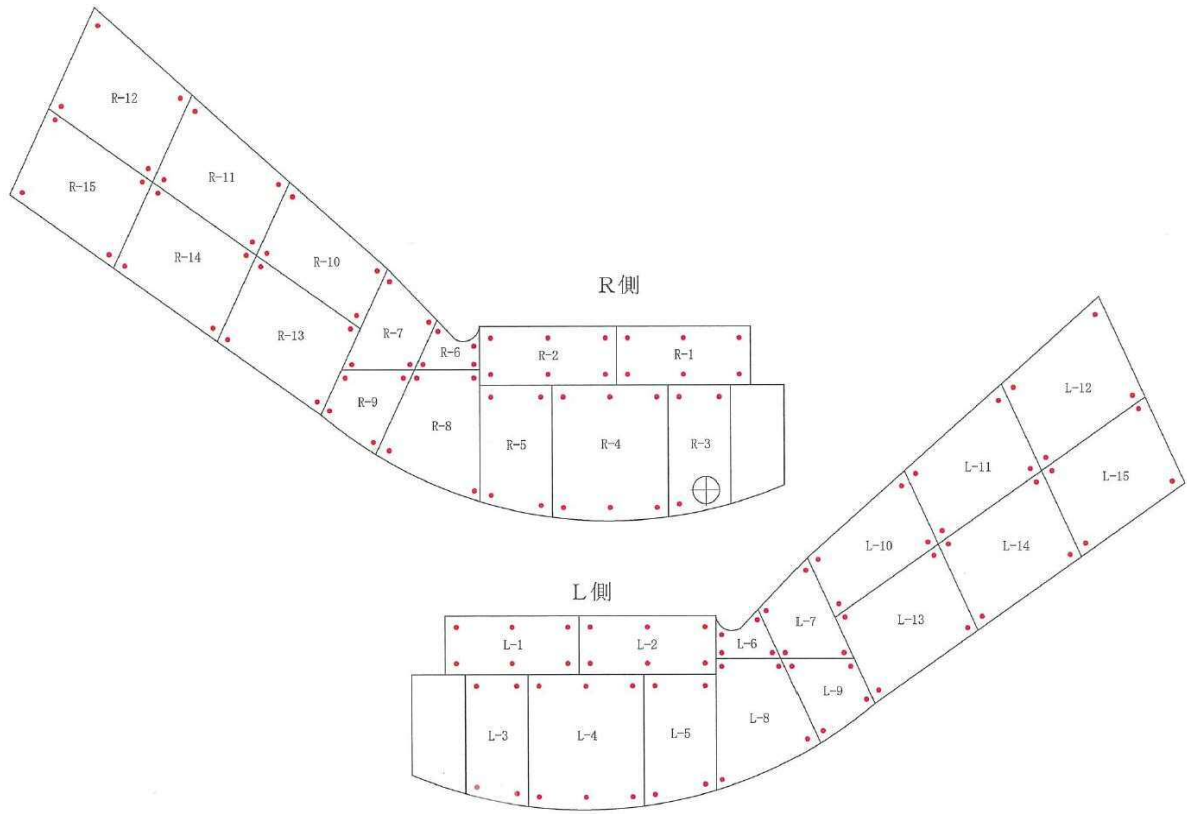
業務対象範囲



駒岡清掃工場 焼却設備定期整備業務		定期整備(1・2号) 定期清掃(1・2号)
図番	40	灰押出装置内部清掃



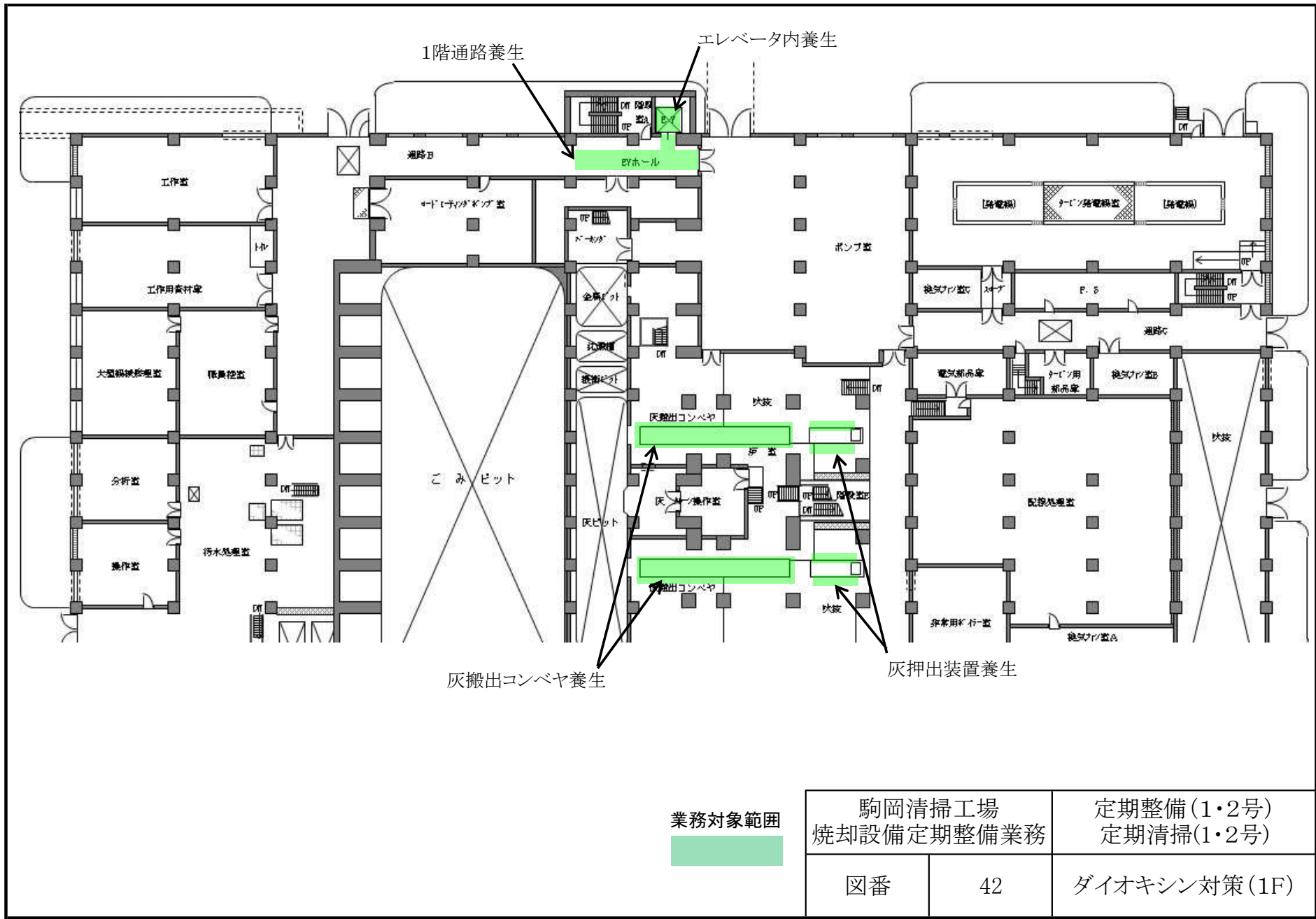
底板測定箇所



側板測定箇所

- ライナ測定箇所 (250か所/炉)
- レール測定箇所 (9か所/炉)

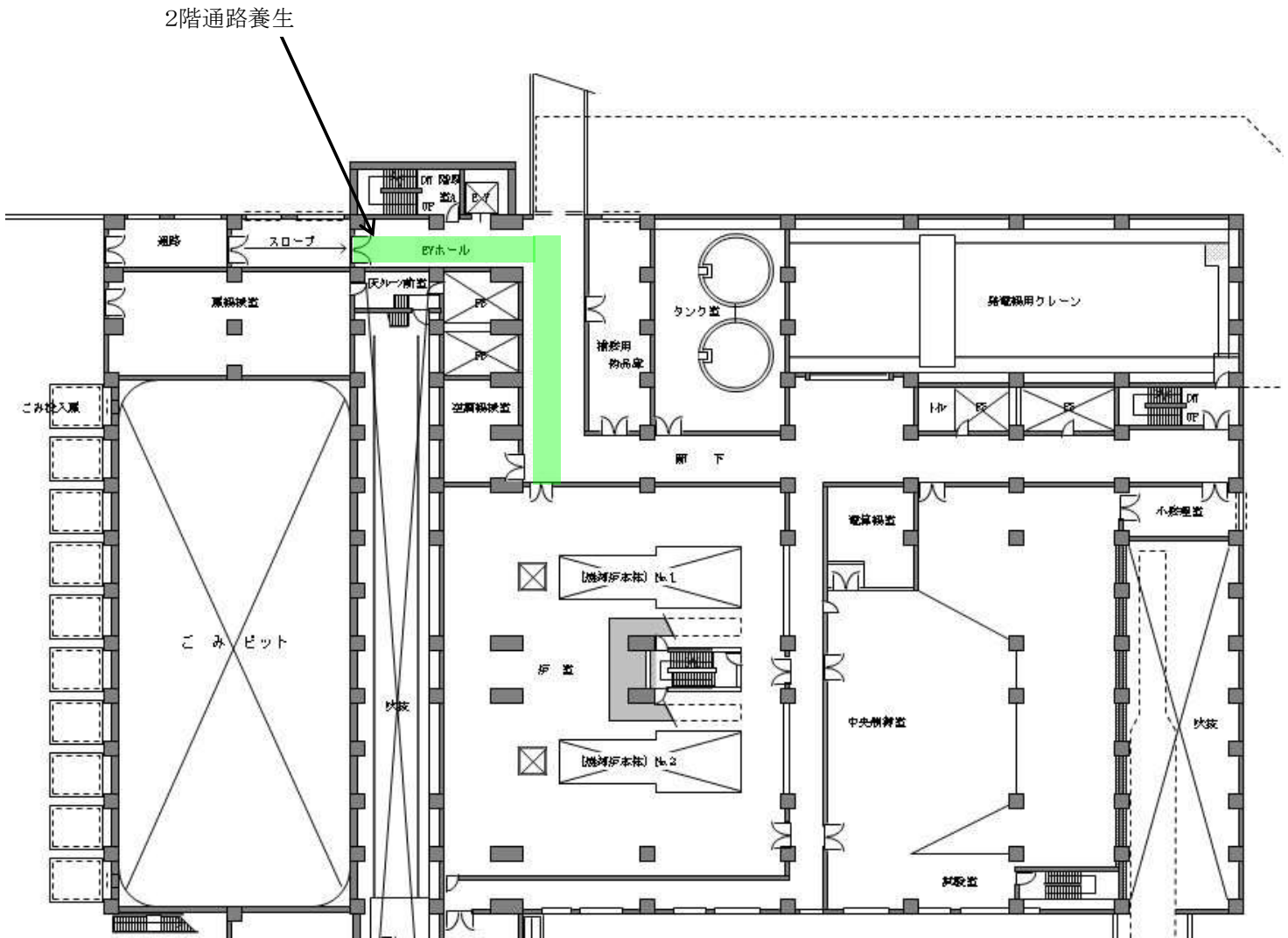
駒岡清掃工場 焼却設備定期整備業務		定期整備(1・2号)
図番	41	灰押出装置内部清掃 (測定箇所)



業務対象範囲



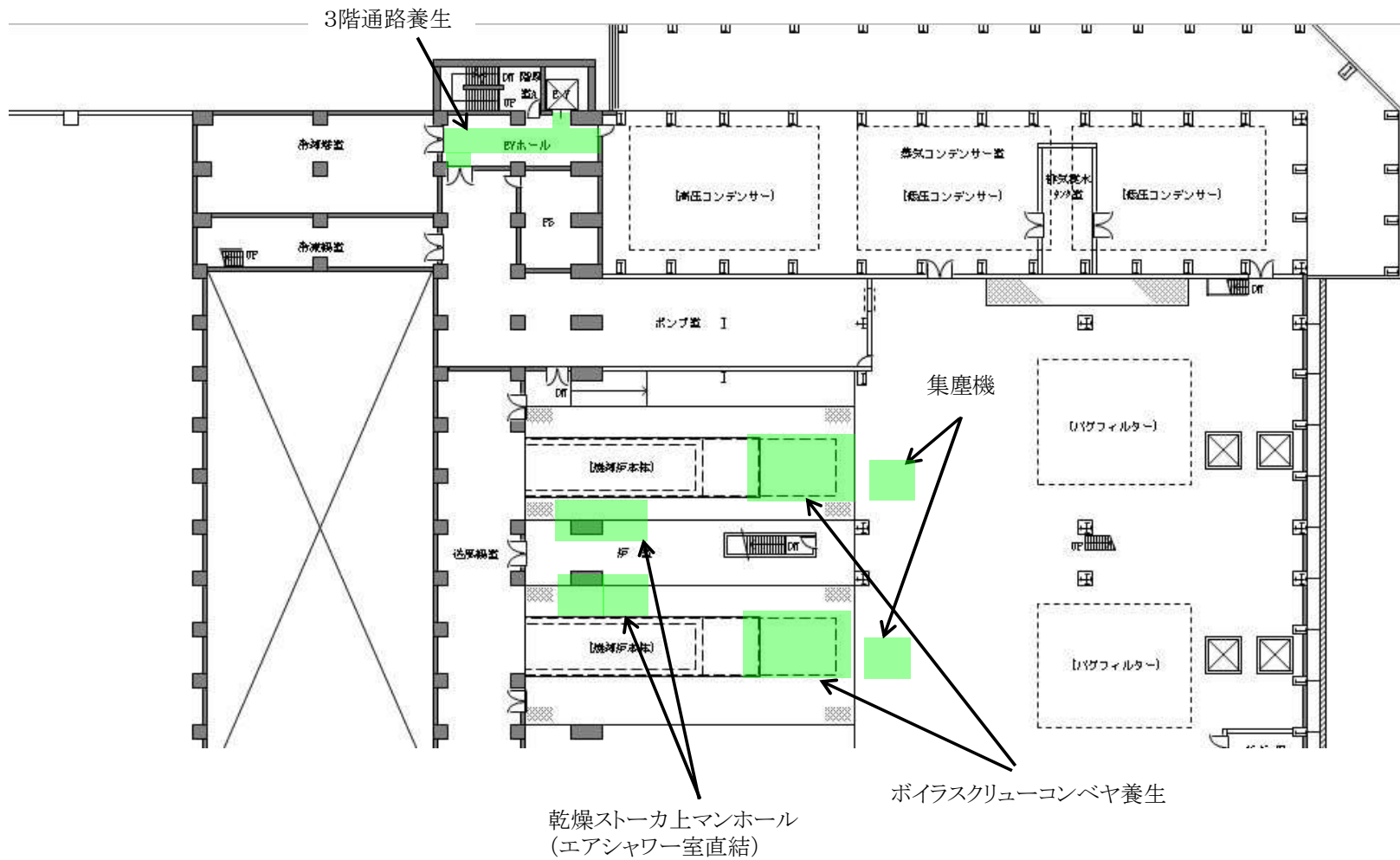
駒岡清掃工場 焼却設備定期整備業務		定期整備(1・2号) 定期清掃(1・2号)
図番	42	ダイオキシン対策(1F)



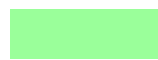
業務対象範囲



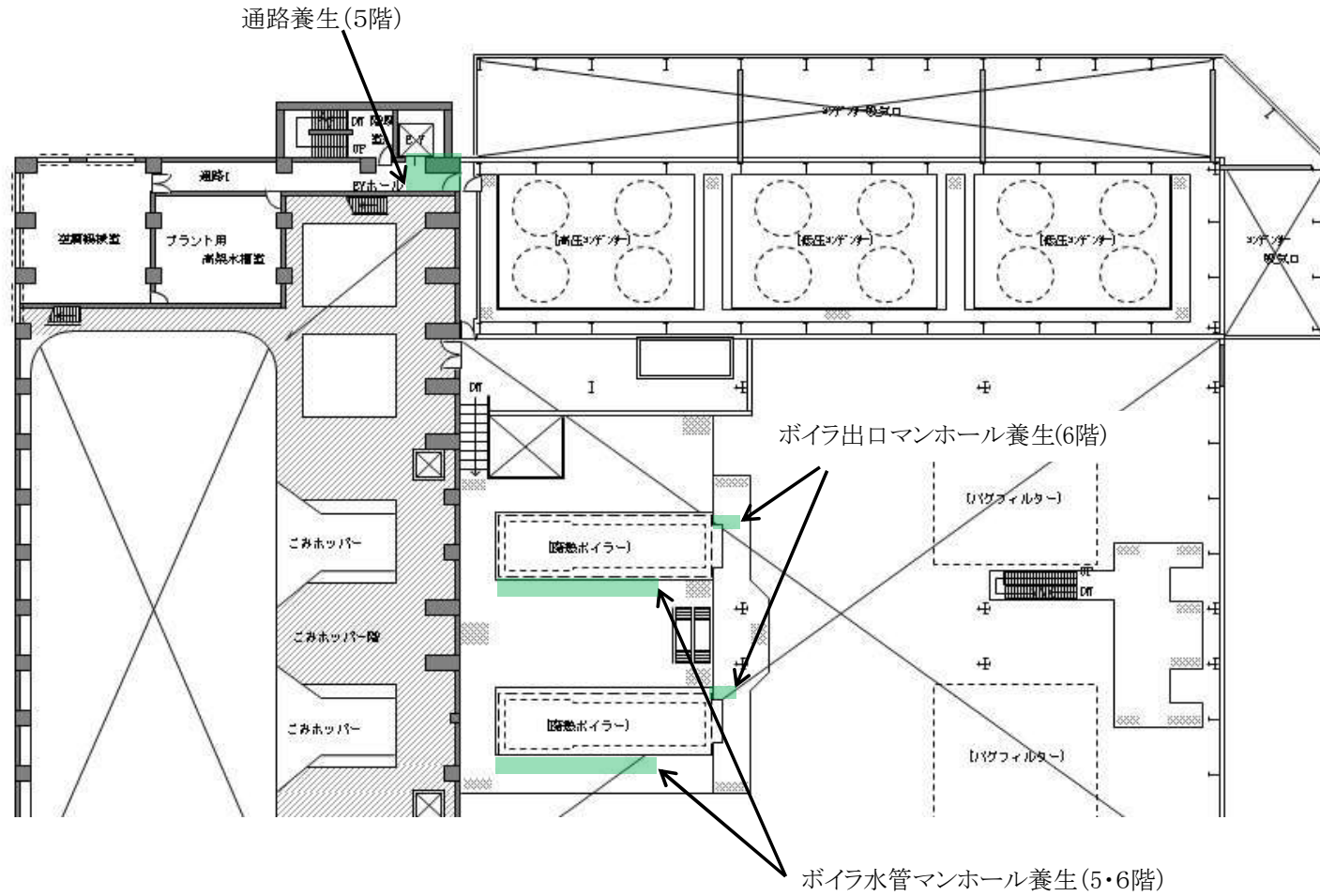
駒岡清掃工場 焼却設備定期整備業務		定期整備(1・2号) 定期清掃(1・2号)
図番	43	ダイオキシン対策(2F)



業務対象範囲



駒岡清掃工場 焼却設備定期整備業務		定期整備(1・2号) 定期清掃(1・2号)
図番	44	ダイオキシン対策(3F)

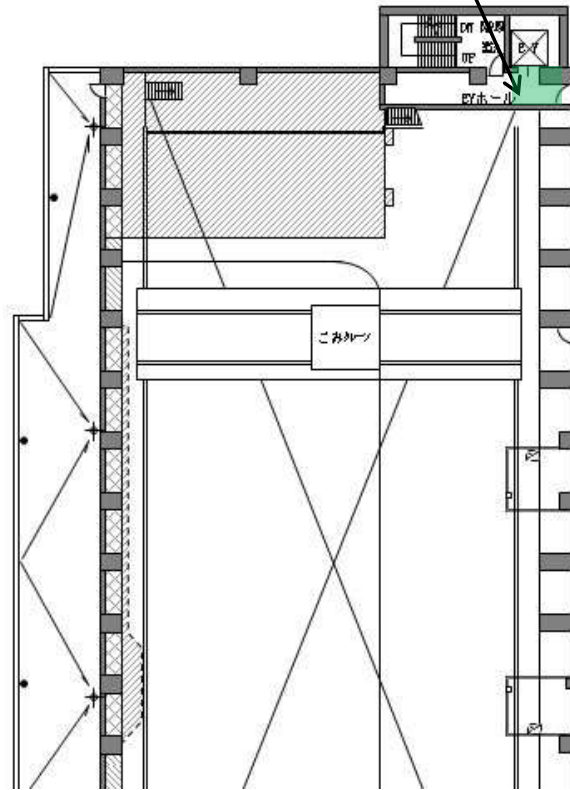


業務対象範囲

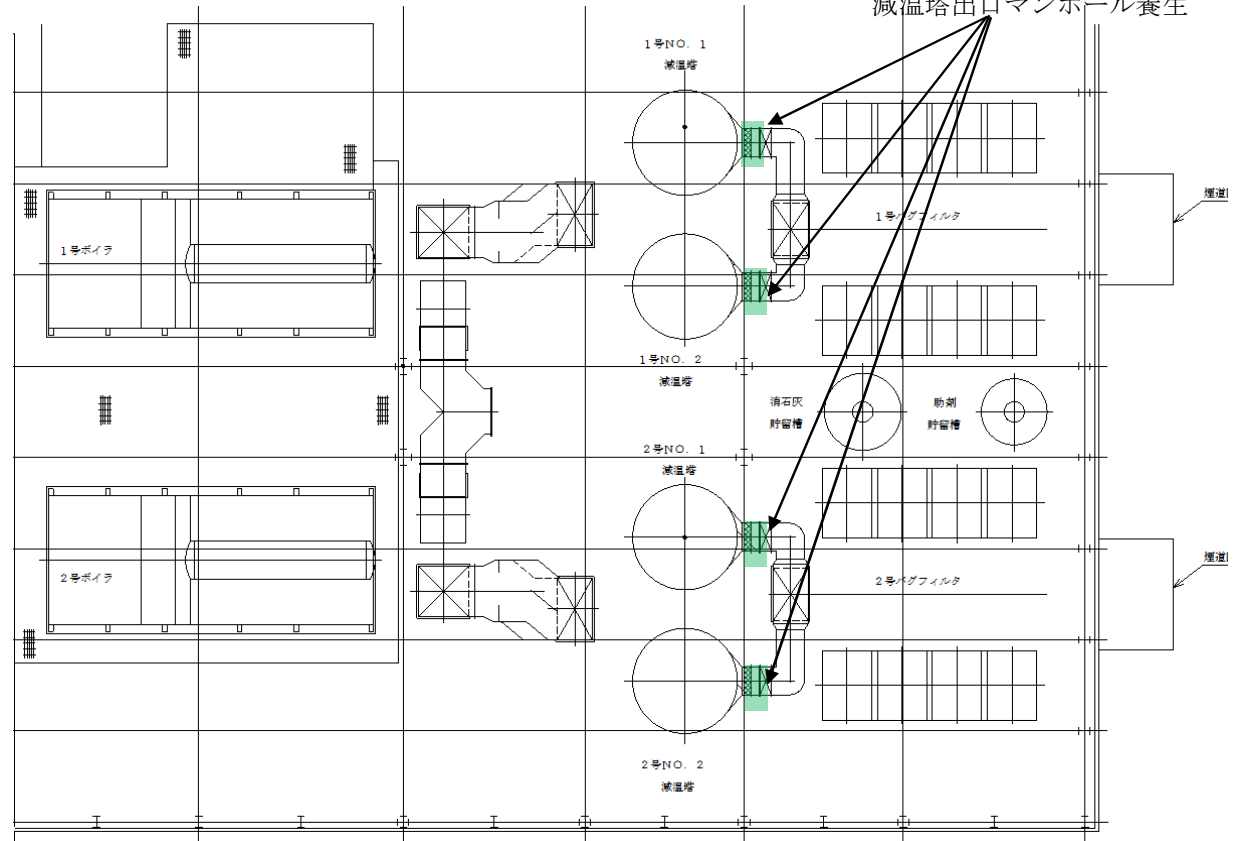


駒岡清掃工場 焼却設備定期整備業務		定期整備(1・2号) 定期清掃(1・2号)
図番	45	ダイオキシン対策(5・6F)

7階通路養生



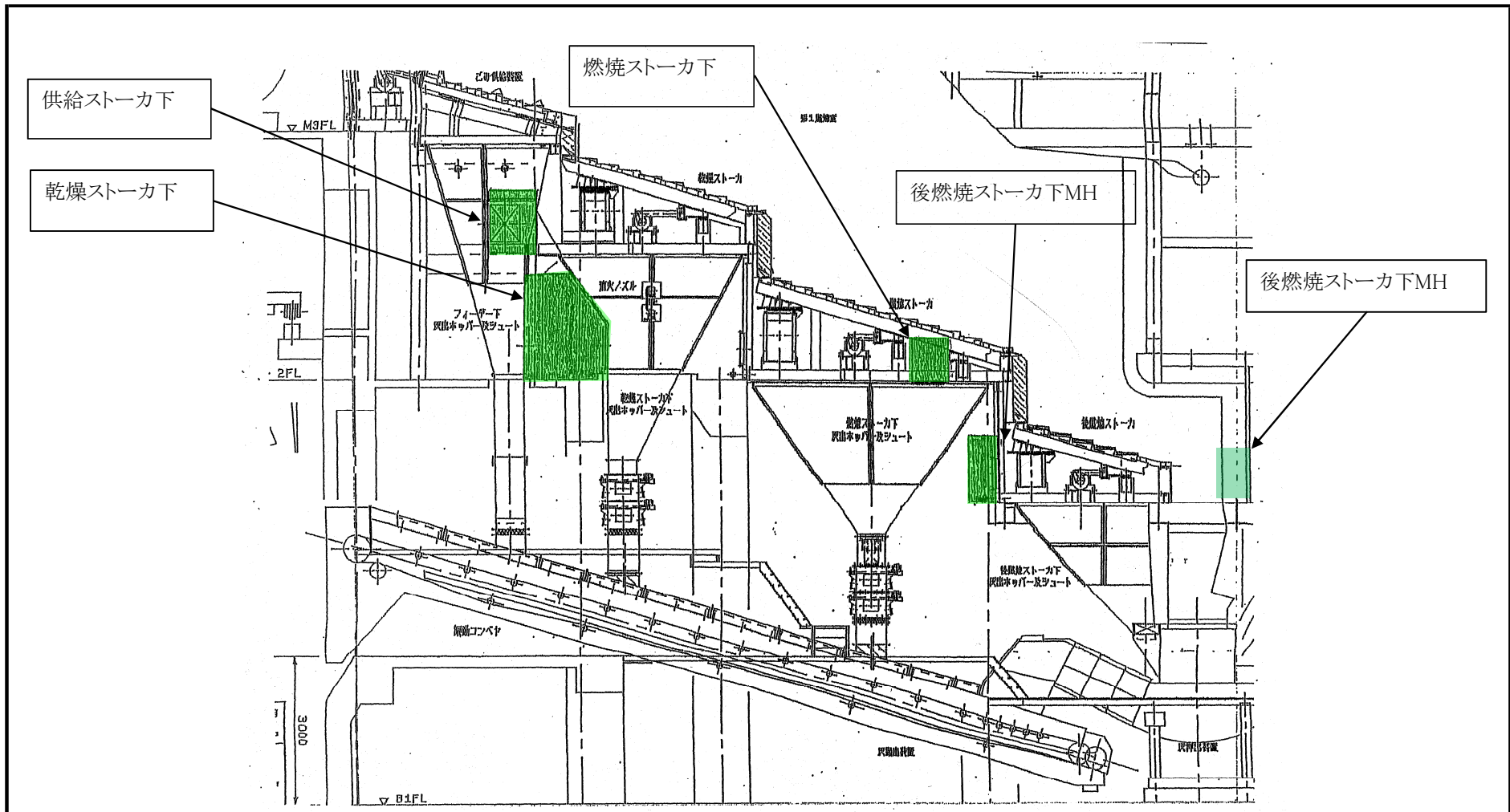
減温塔出口マンホール養生



業務対象範囲



駒岡清掃工場 焼却設備定期整備業務		定期整備(1・2号)
図番	46	ダイオキシン対策(7F)

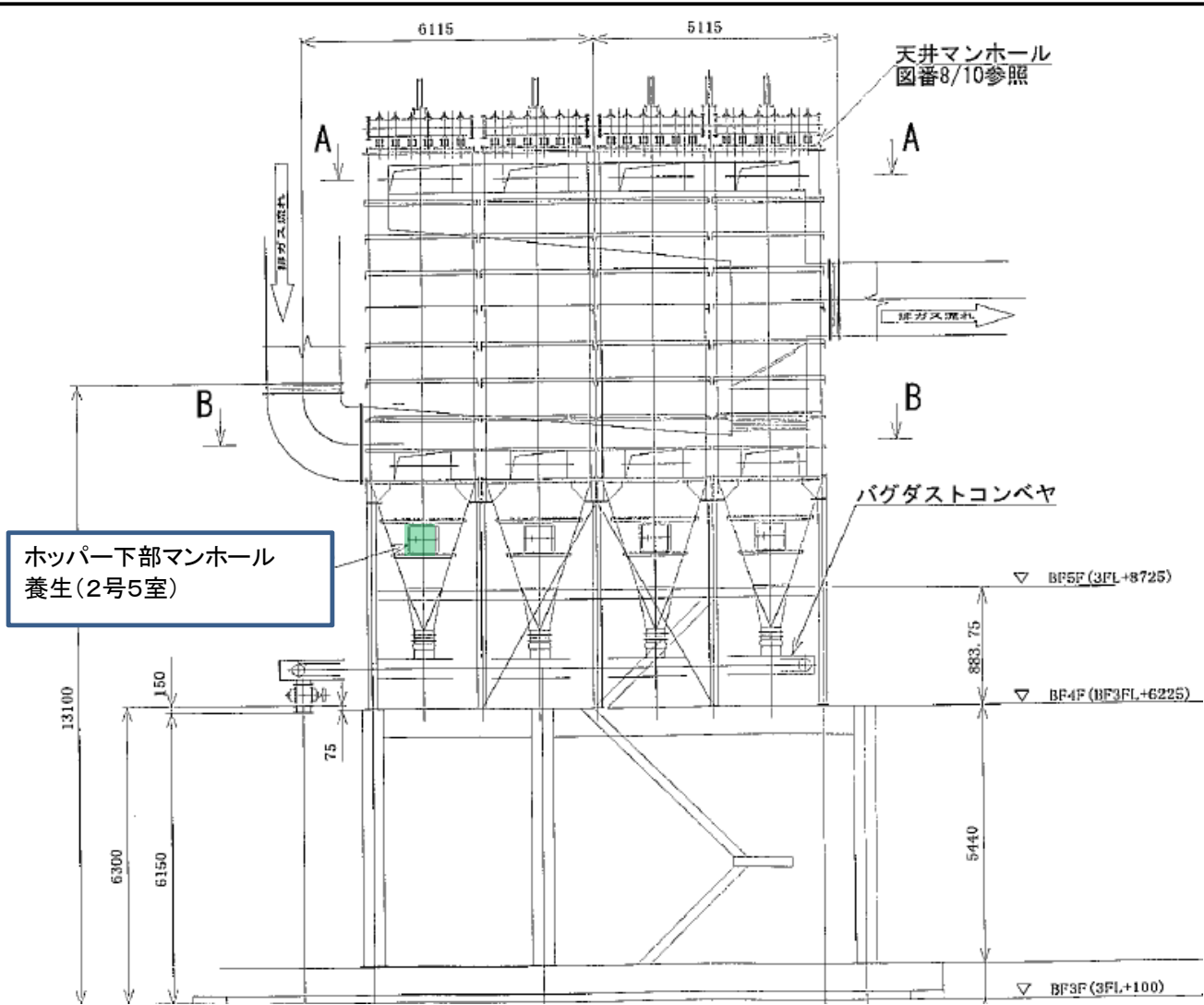


ストーカ下養生範囲図

業務対象範囲



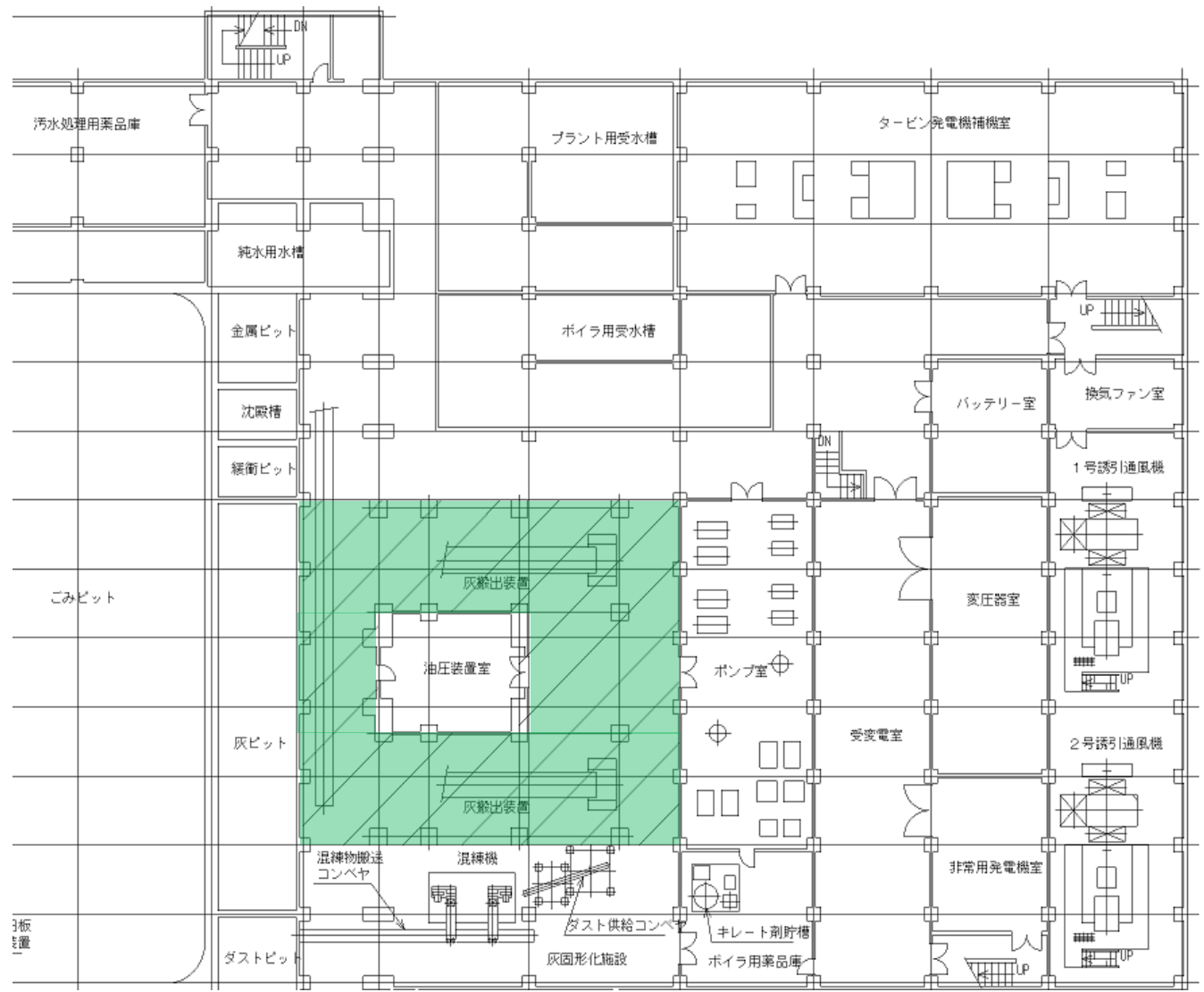
駒岡清掃工場 焼却設備定期整備業務		定期整備(1・2号) 定期清掃(1・2号)
図番	47	ダイオキシン対策 (ストーカ下MH養生)



ホッパー下部マンホール
養生(2号5室)

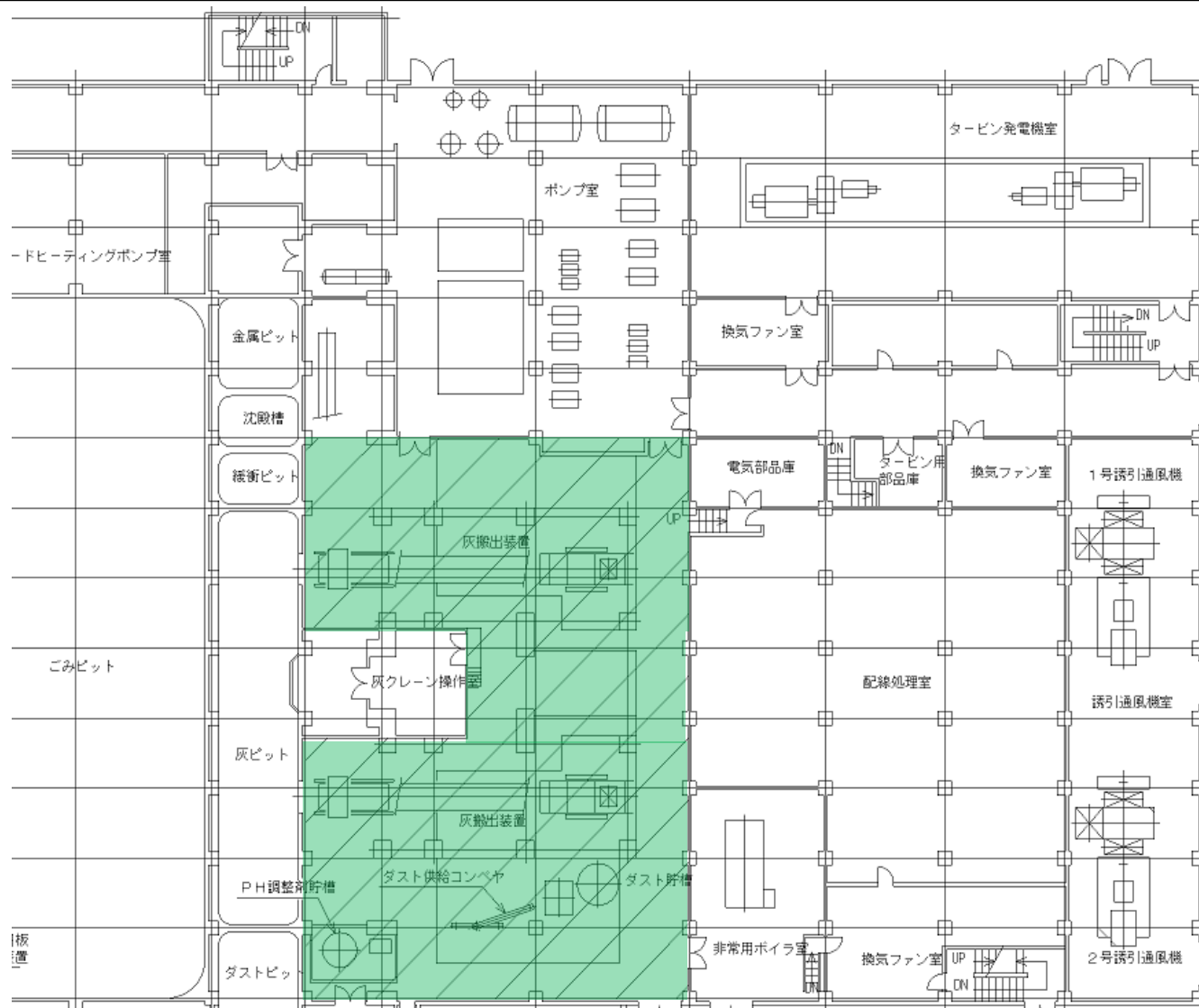
業務対象範囲

駒岡清掃工場 焼却設備定期整備業務		定期清掃(2号)
図番	48	ダイオキシン対策 (バグフィルタホッパー)



清掃範囲

駒岡清掃工場 焼却設備定期整備業務		定期整備(1・2号) 定期清掃(1・2号)
図番	49	場内清掃(B1F)



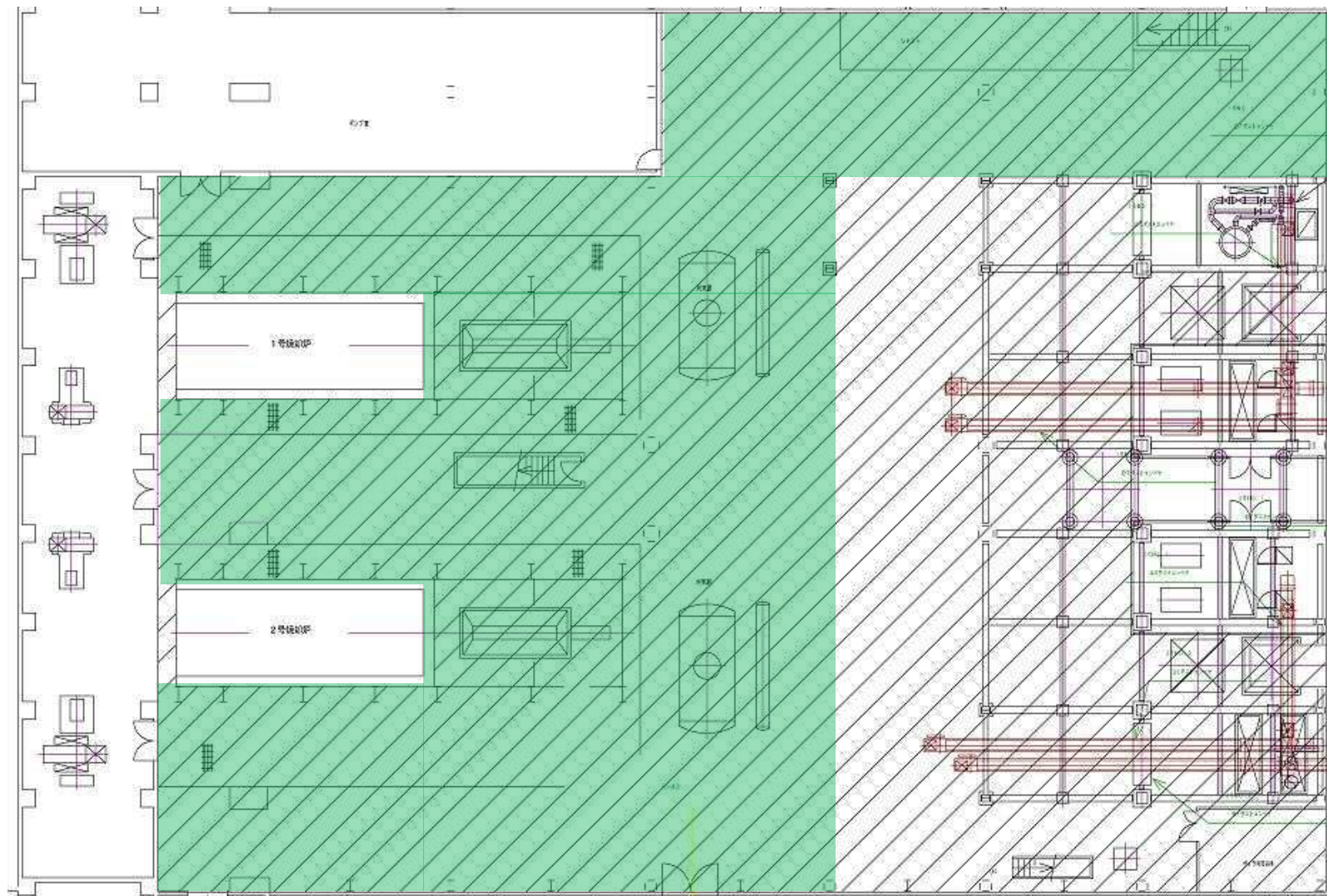
清掃範囲

駒岡清掃工場 焼却設備定期整備業務		定期整備(1・2号) 定期清掃(1・2号)
図番	50	場内清掃(1F)



清掃範囲

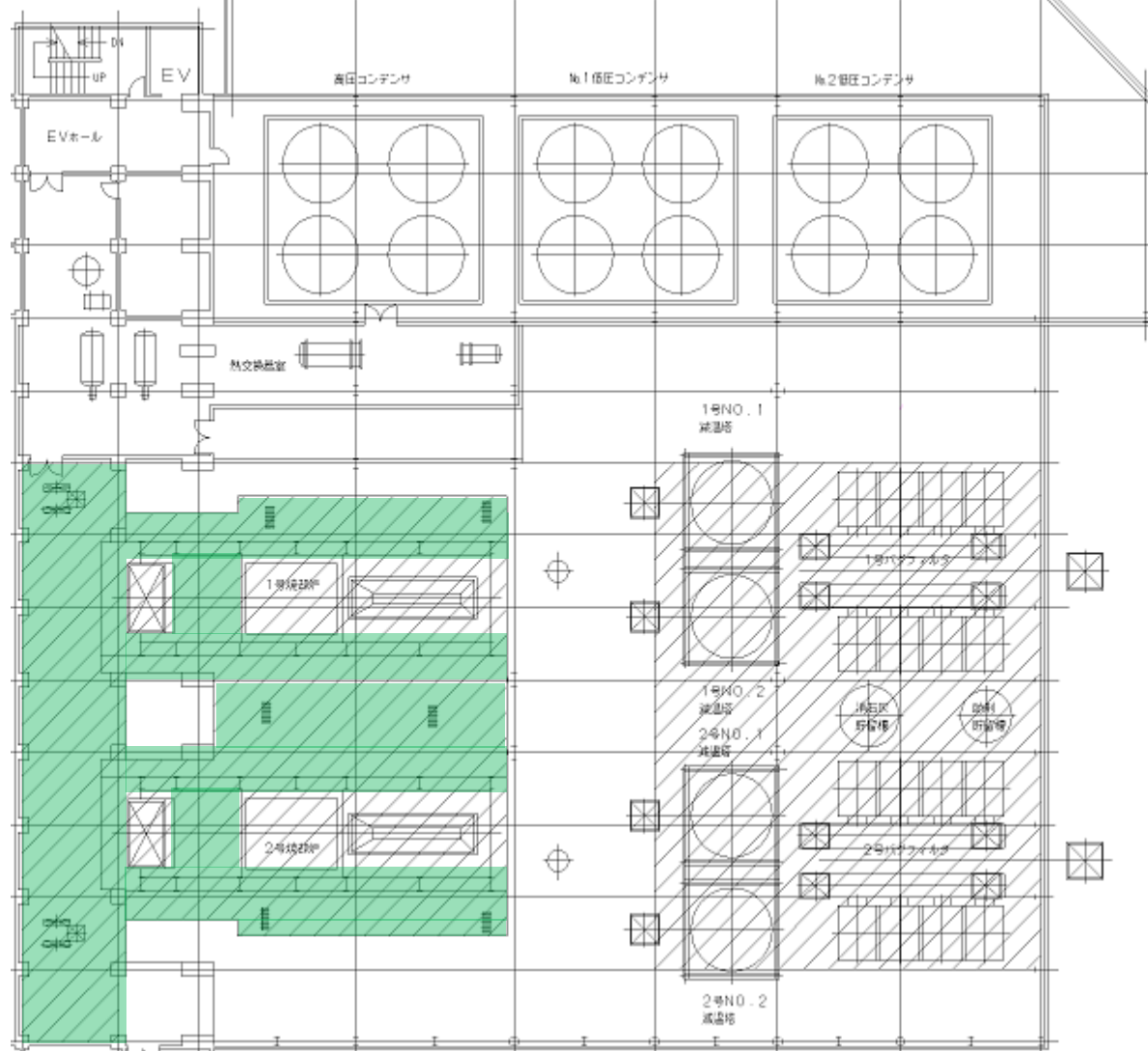
駒岡清掃工場 焼却設備定期整備業務		定期整備(1・2号) 定期清掃(1・2号)
図番	51	場内清掃(2F)



清掃範囲



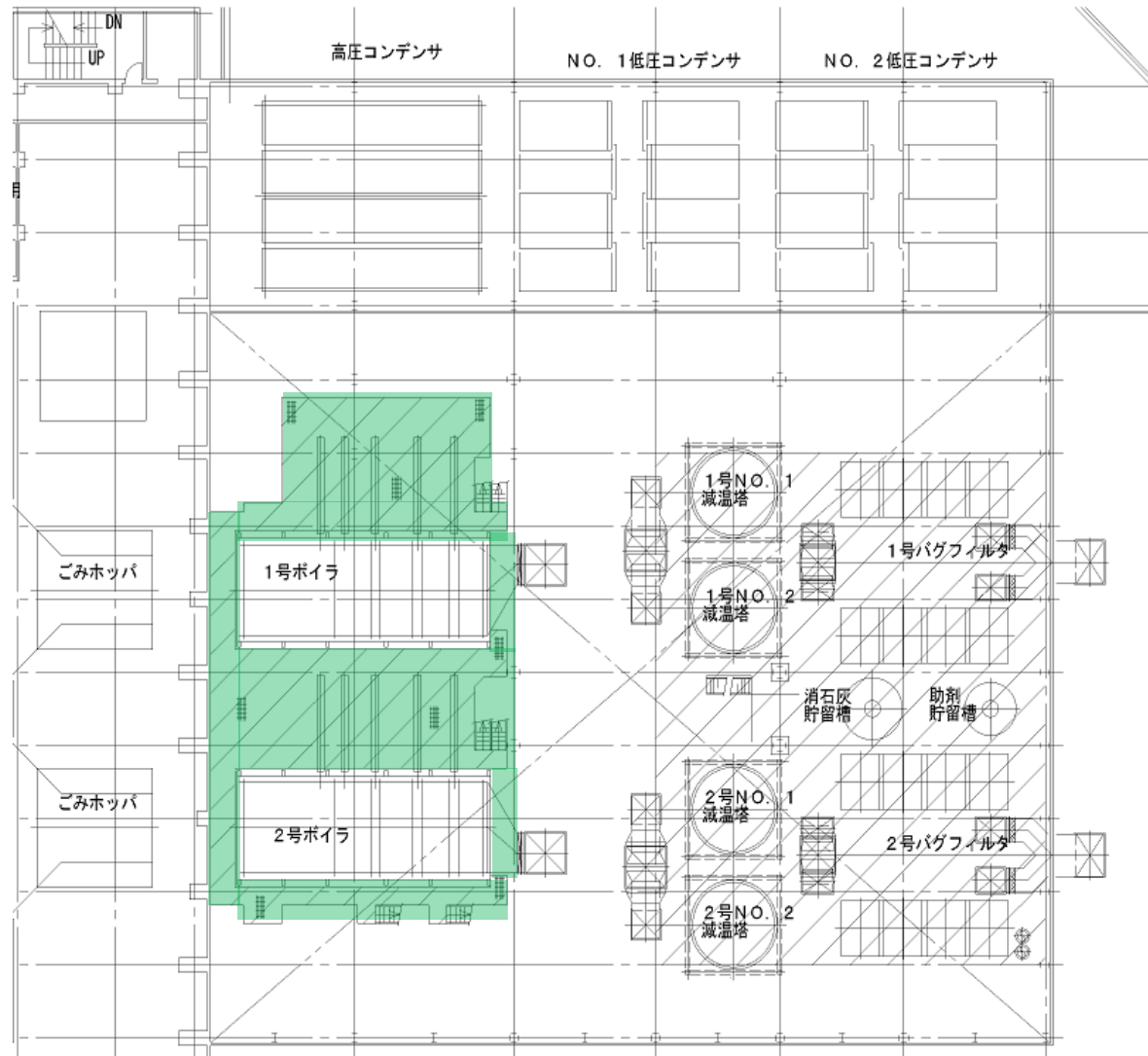
駒岡清掃工場 焼却設備定期整備業務		定期整備(1・2号) 定期清掃(1・2号)
図番	52	場内清掃(3F)



清掃範囲



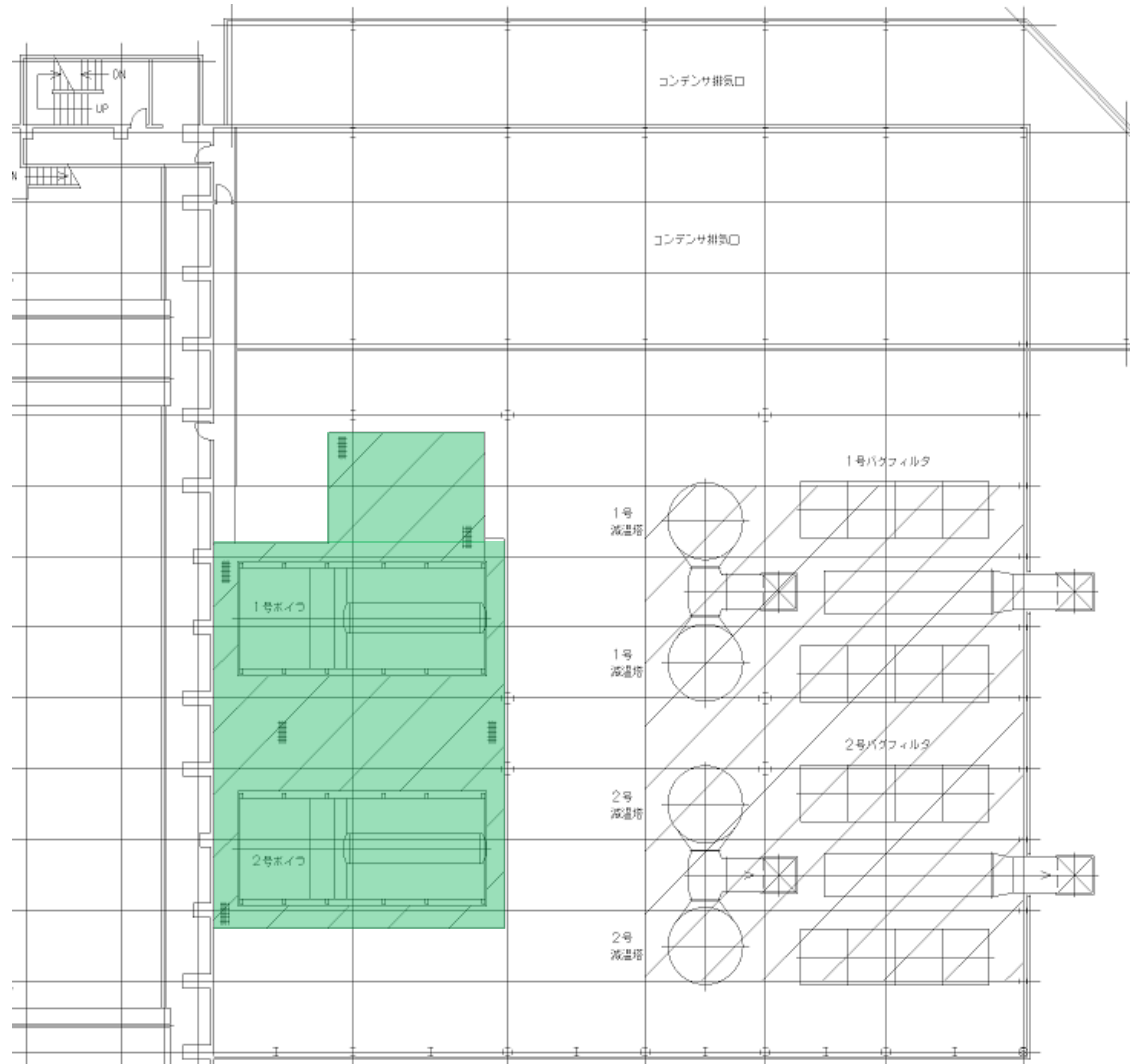
駒岡清掃工場 焼却設備定期整備業務		定期整備(1・2号) 定期清掃(1・2号)
図番	53	場内清掃(4F)



清掃範囲



駒岡清掃工場 焼却設備定期整備業務		定期整備(1・2号) 定期清掃(1・2号)
図番	54	場内清掃(5・6F)



清掃範囲



駒岡清掃工場 焼却設備定期整備業務		定期整備(1・2号) 定期清掃(1・2号)
図番	55	場内清掃(7F)