

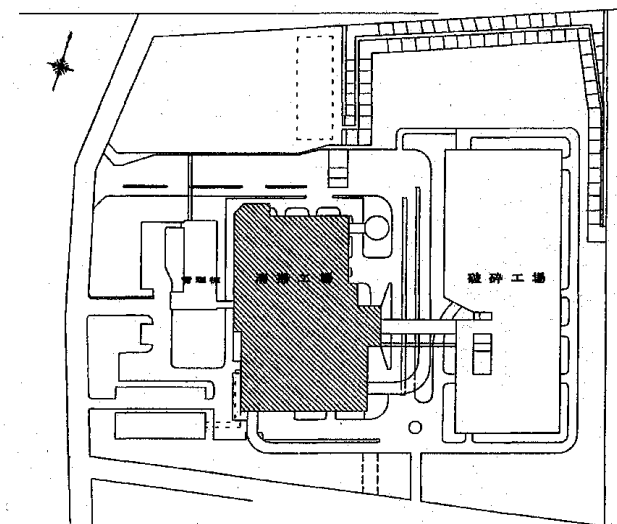
## 令和2年度駒岡清掃工場焼却設備定期整備業務図面

1	位置図・配置図	21	ボイラ水管清掃(ボイラスクリューコンベヤ)	41	灰押出装置内部清掃(測定箇所)
2	工場棟断面図	22	ボイラスクリューコンベヤ詳細図	42	ダイオキシン対策(1F)
3	場内平面図(B1F)	23	ボイラ水管肉厚測定	43	ダイオキシン対策(2F)
4	場内平面図(1F)	24	ボイラ仕切水管肉厚測定	44	ダイオキシン対策(3F)
5	場内平面図(2F)	25	ボイラ水管等補修	45	ダイオキシン対策(5・6F)
6	場内平面図(3F)	26	ボイラ水圧試験	46	ダイオキシン対策(7F)
7	場内平面図(4F)	27	ボイラドラム整備	47	ダイオキシン対策(ストーカ下MH養生)
8	場内平面図(5F・6F)	28	ボイラドラム管寄整備	48	ダイオキシン対策(バグフィルタホッパー)
9	場内平面図(7F)	29	安全弁及びボイラ付着弁整備	49	場内清掃(B1F)
10	炉内・ストーカ・シュート下清掃	30	脱気器整備	50	場内清掃(1F)
11	炉内・ストーカ・シュート下清掃(熱電対感熱試験)	31	高圧蒸気溜整備	51	場内清掃(2F)
12	炉内・ストーカ・シュート下清掃(クレンカ防止蒸気)	32	抽気蒸気溜整備	52	場内清掃(3F)
13	炉内・ストーカ・シュート下清掃(炉幅測定箇所)	33	水・蒸気系配管肉厚測定(主蒸気系)	53	場内清掃(4F)
14	ストーカ摺動部整備(1)	34	水・蒸気系配管肉厚測定(抽気系)	54	場内清掃(5・6F)
15	ストーカ摺動部整備(2)	35	水・蒸気系配管肉厚測定(給水系配管)	55	場内清掃(7F)
16	供給フィーダシールメンバー保護板補修(2)	36	水・蒸気系配管肉厚測定(ドレン系配管)	56	
17	燃焼室側壁耐火物補修(L・R側壁)	37	ドレン配管補修(1号)	57	
18	1パス上部マンホールL・R側壁耐火物補修(1号)	38	バグフィルタ点検整備	58	
19	ボイラ水管他清掃	39	バグフィルタ点検整備(ダンパ詳細図)	59	
20	ボイラ水管清掃(減温塔出口ダンパ)	40	灰押出装置内部清掃	60	



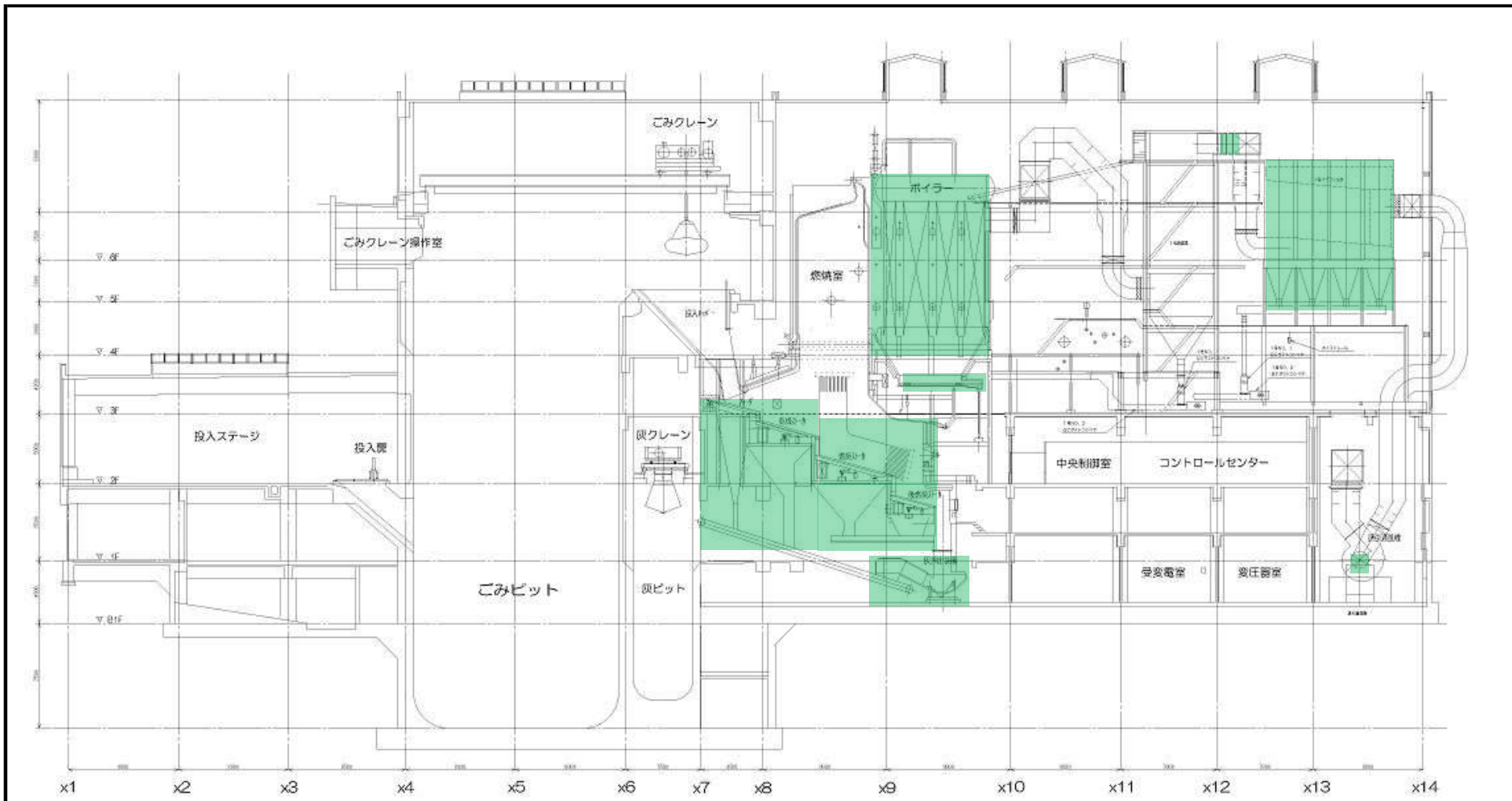
駒岡清掃工場 札幌市南区真駒内602番地

駒岡清掃工場位置図 1 : 1 2 0 0 0



駒岡清掃工場配置図 1 : 3 0 0 0

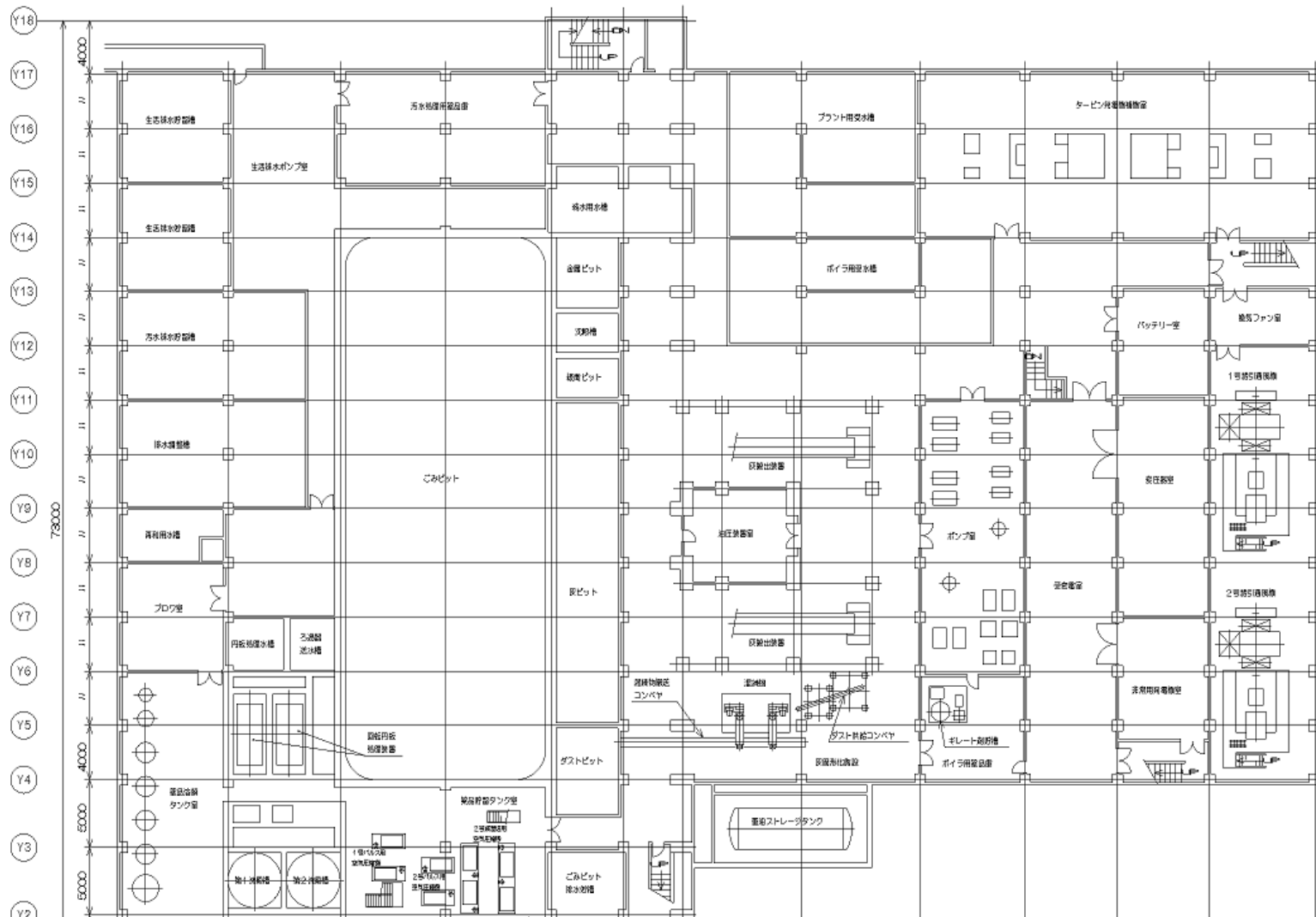
駒岡清掃工場 焼却設備定期整備業務		
図番	1	位置図・配置図



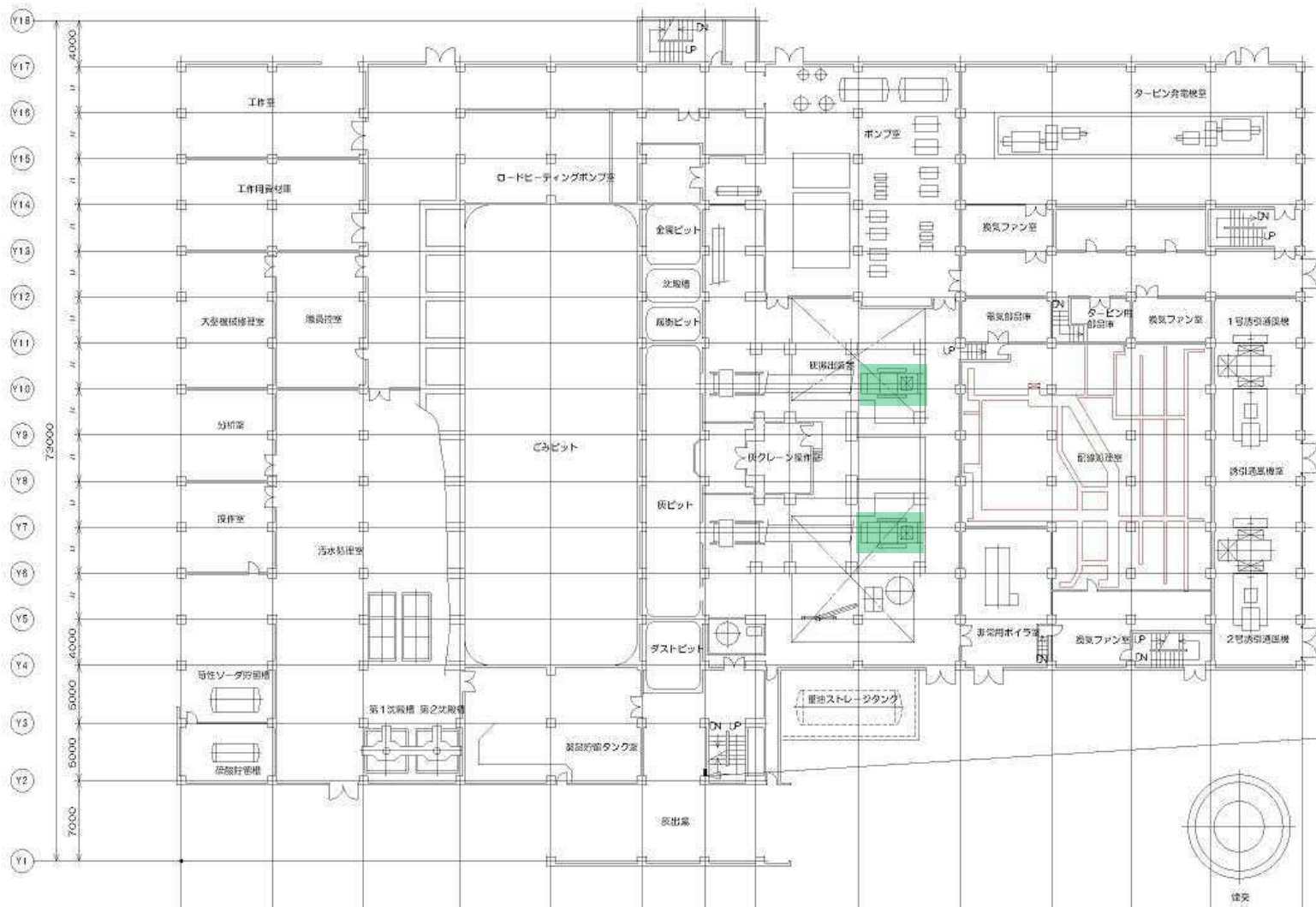
業務対象範囲



駒岡清掃工場 焼却設備定期整備業務		
図番	2	工場棟断面図



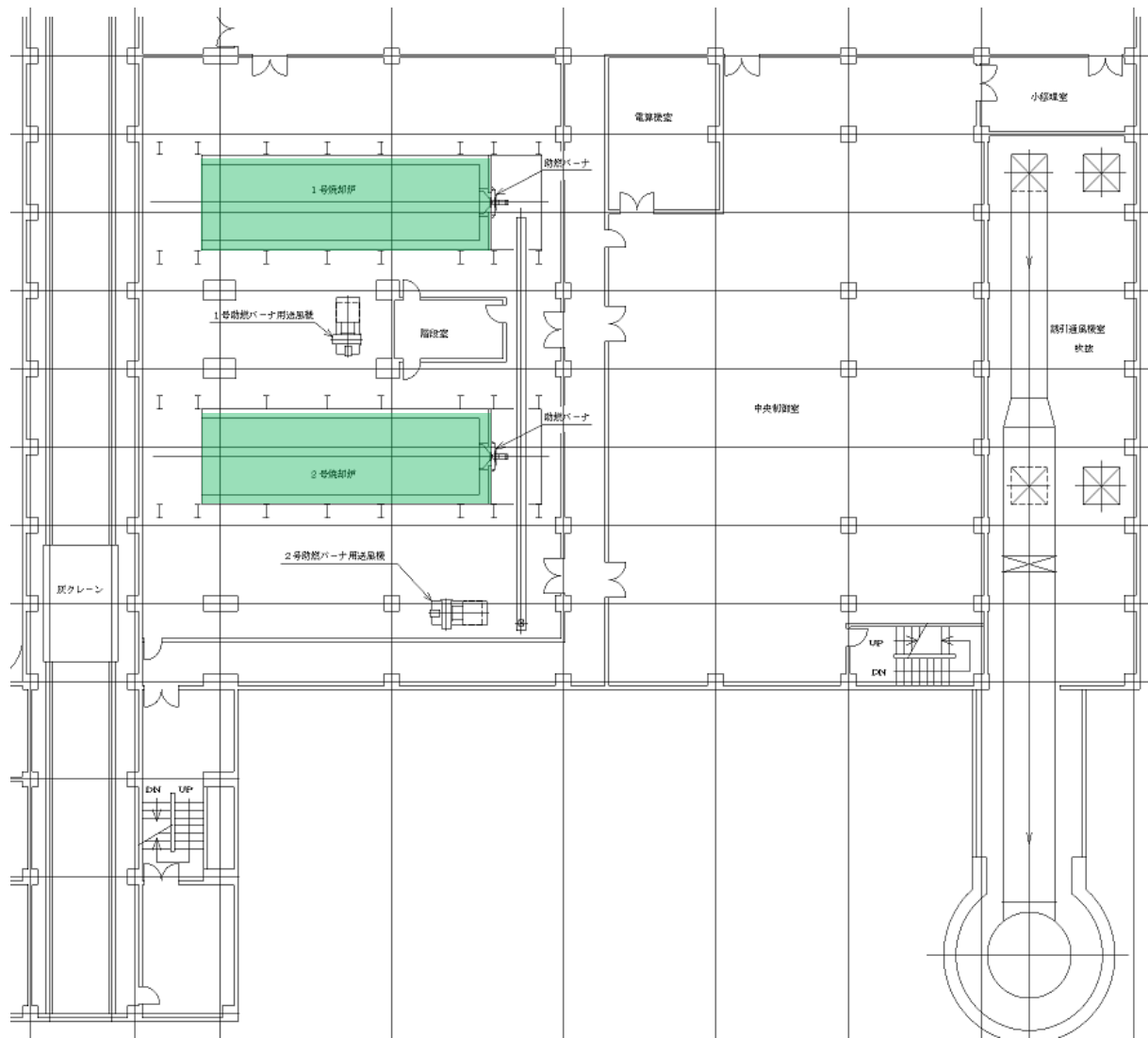
駒岡清掃工場 焼却設備定期整備業務		
図番	3	場内平面図(B1F)



業務対象範囲



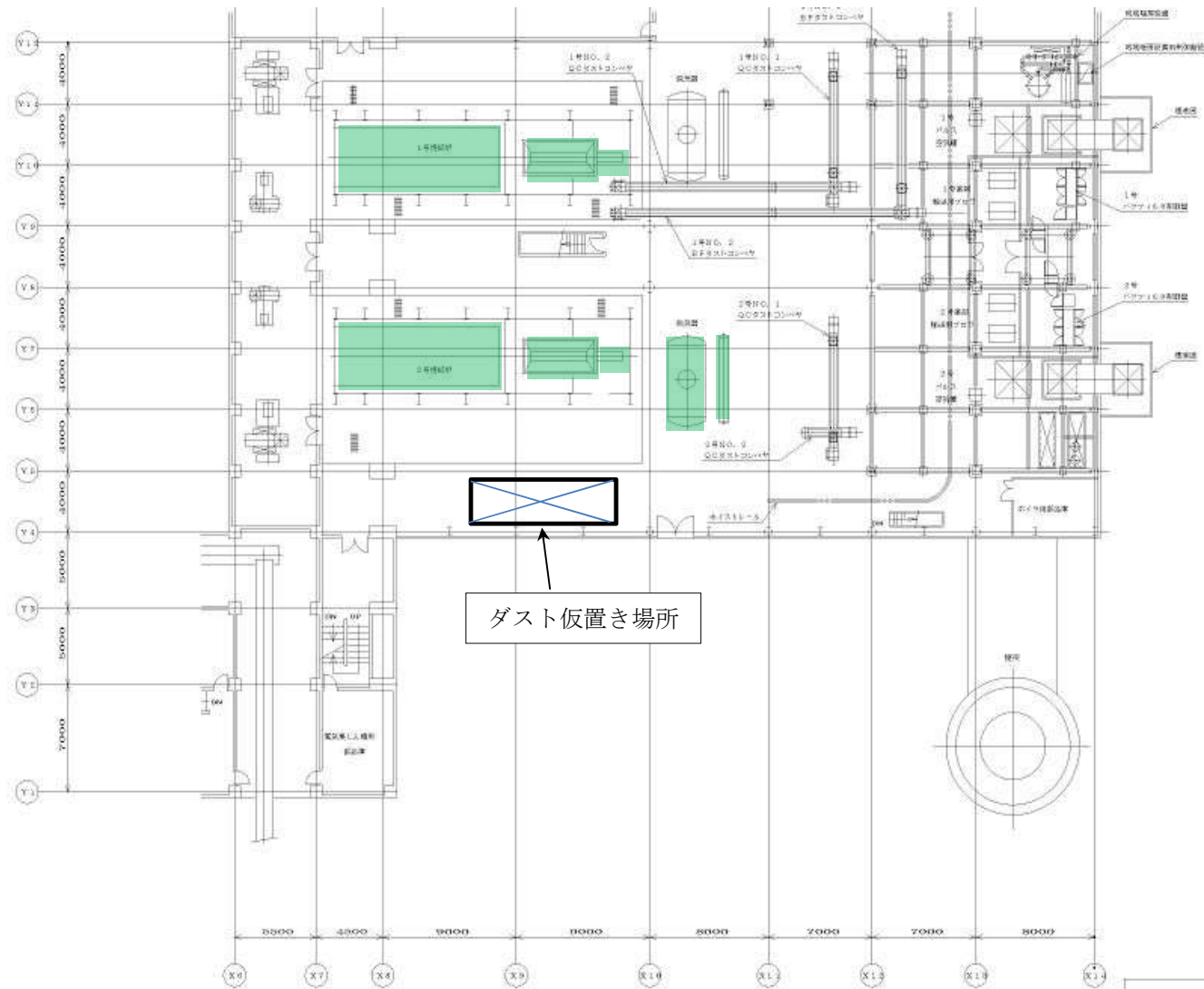
駒岡清掃工場 焼却設備定期整備業務		
図番	4	場内平面図(1F)



業務対象範囲



駒岡清掃工場 焼却設備定期整備業務		
図番	5	場内平面図(2F)

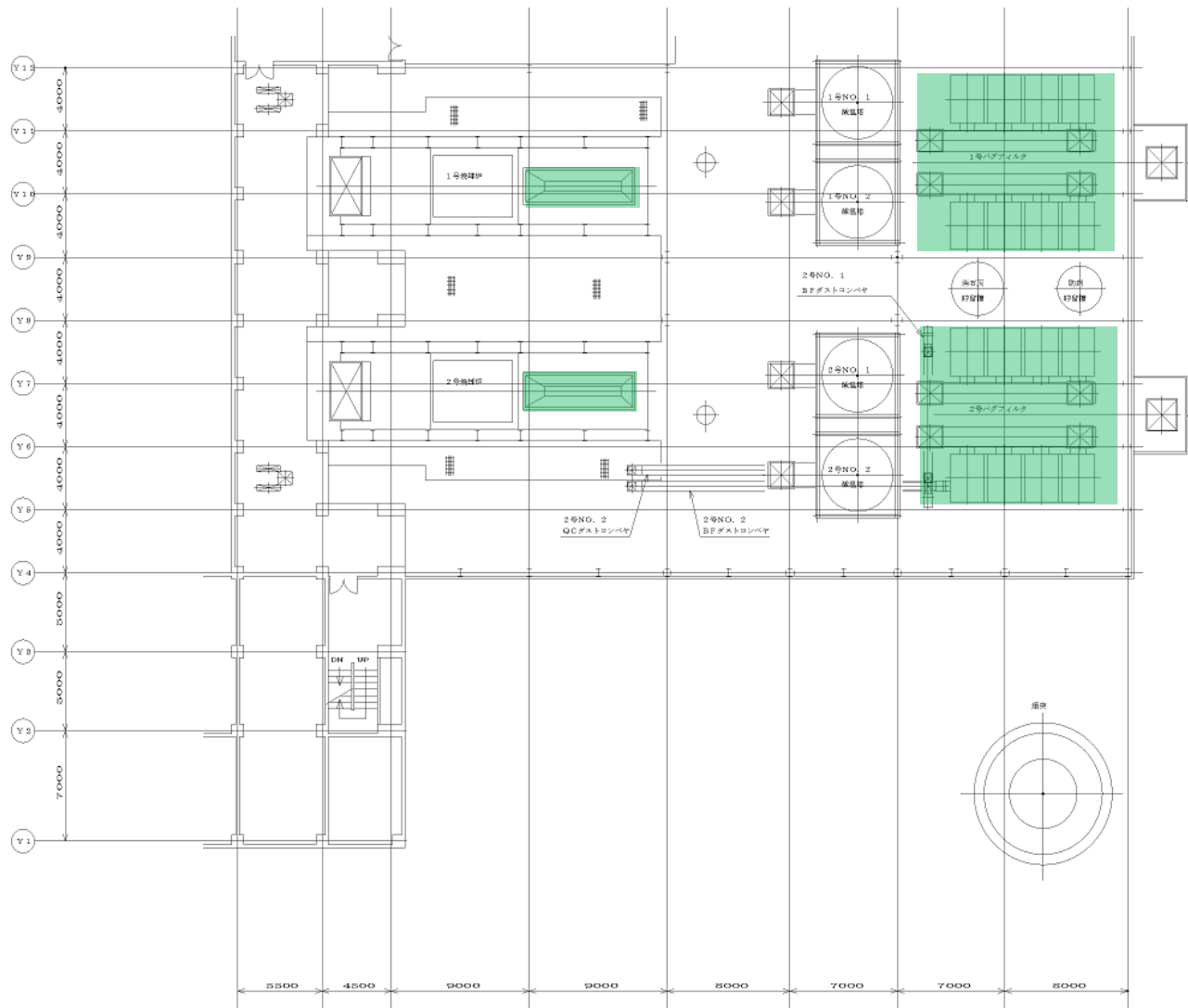


ダスト仮置き場所

業務対象範囲



駒岡清掃工場 焼却設備定期整備業務		
図番	6	場内平面図(3F)

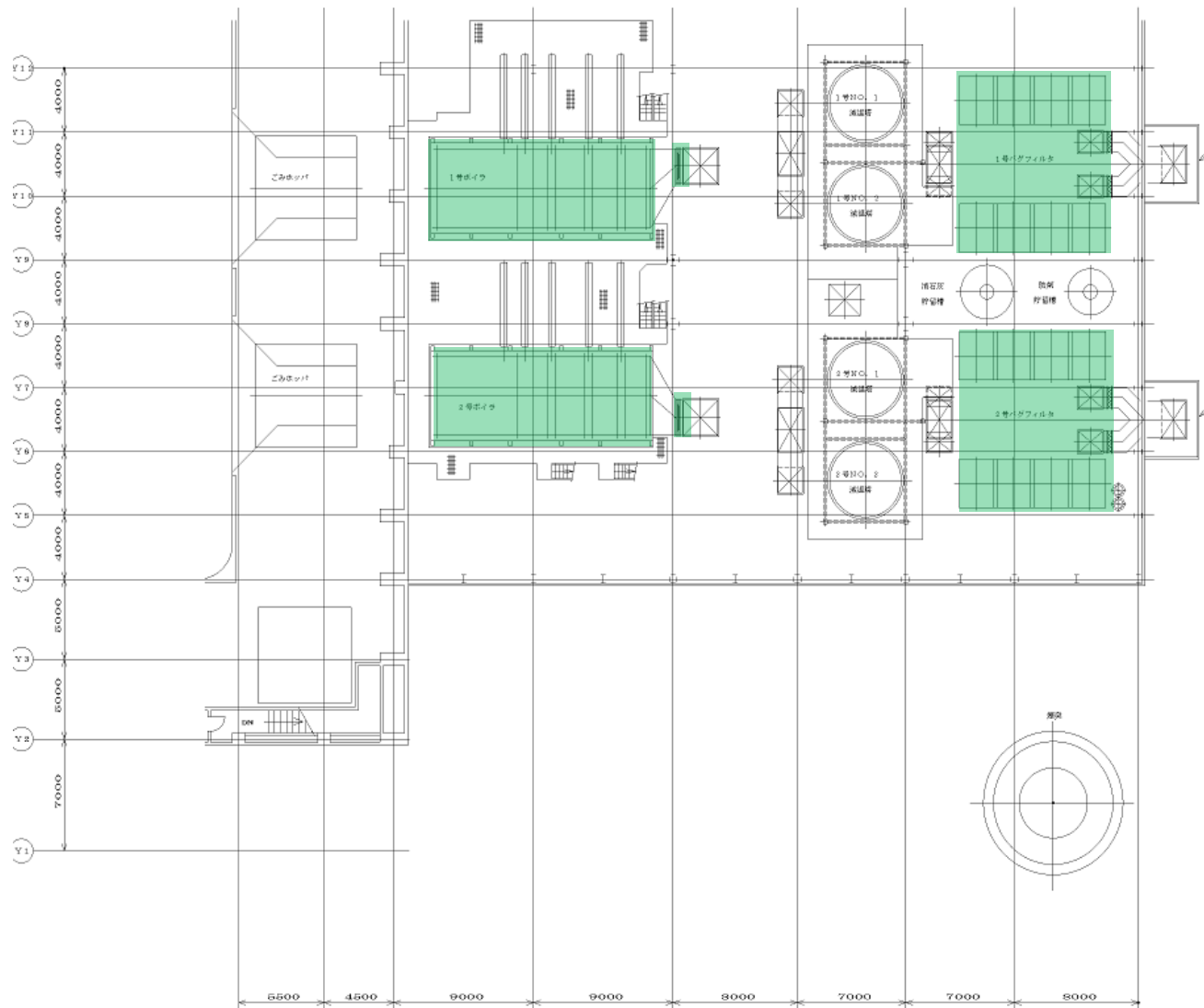


業務対象範囲



駒岡清掃工場 焼却設備定期整備業務		
図番	7	場内平面図(4F)

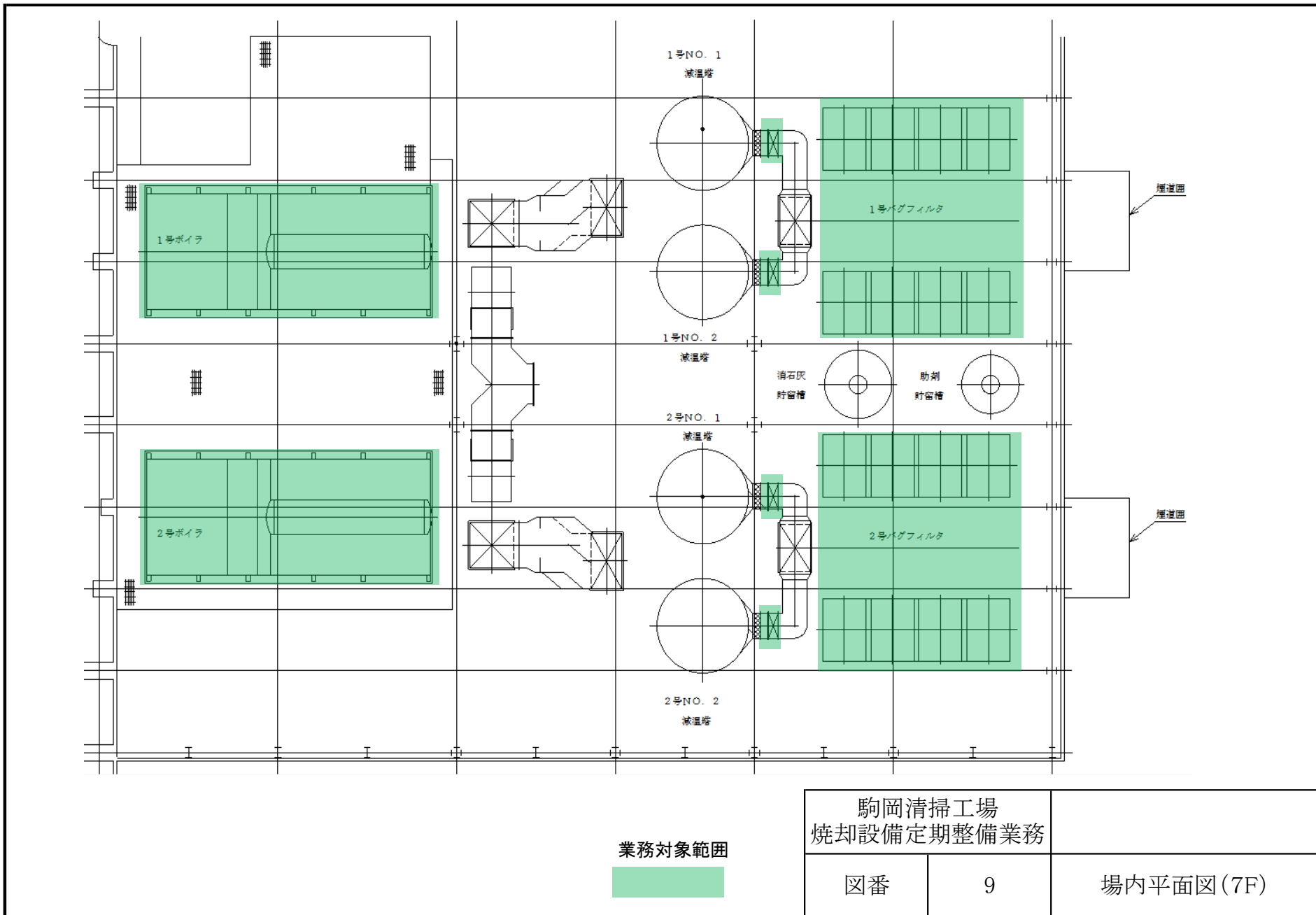




業務対象範囲



駒岡清掃工場 焼却設備定期整備業務		
図番	8	場内平面図(5F・6F)



業務対象範囲



駒岡清掃工場  
焼却設備定期整備業務

図番

9

場内平面図(7F)