

令和2年度

仕様図面

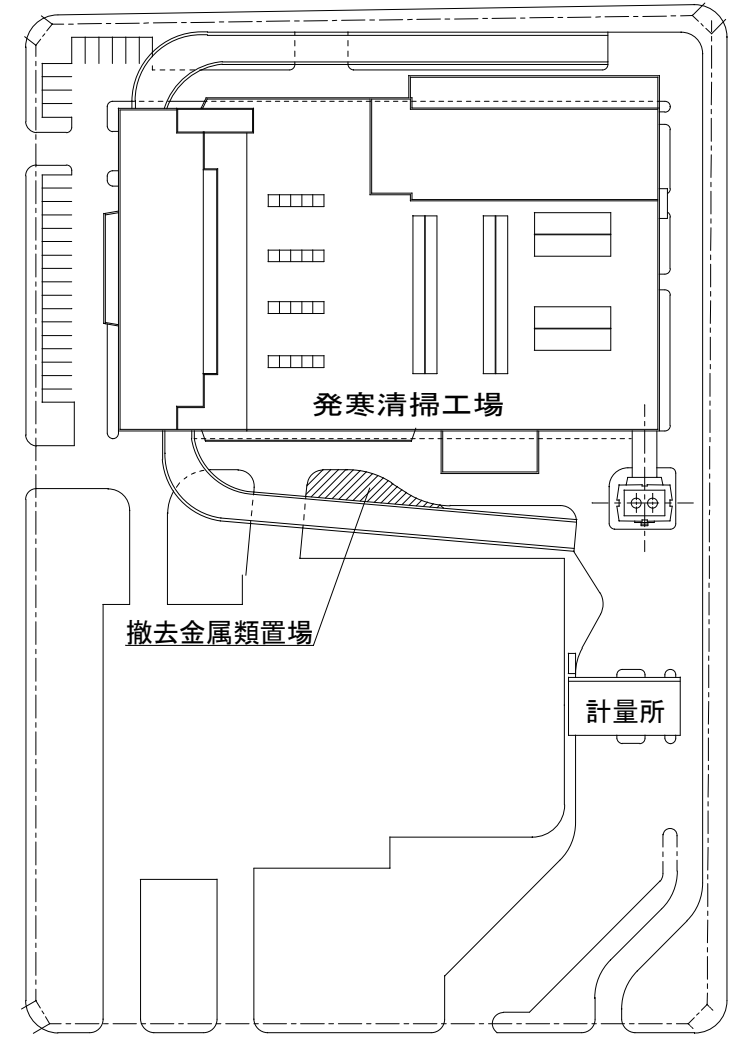
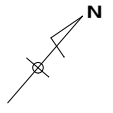
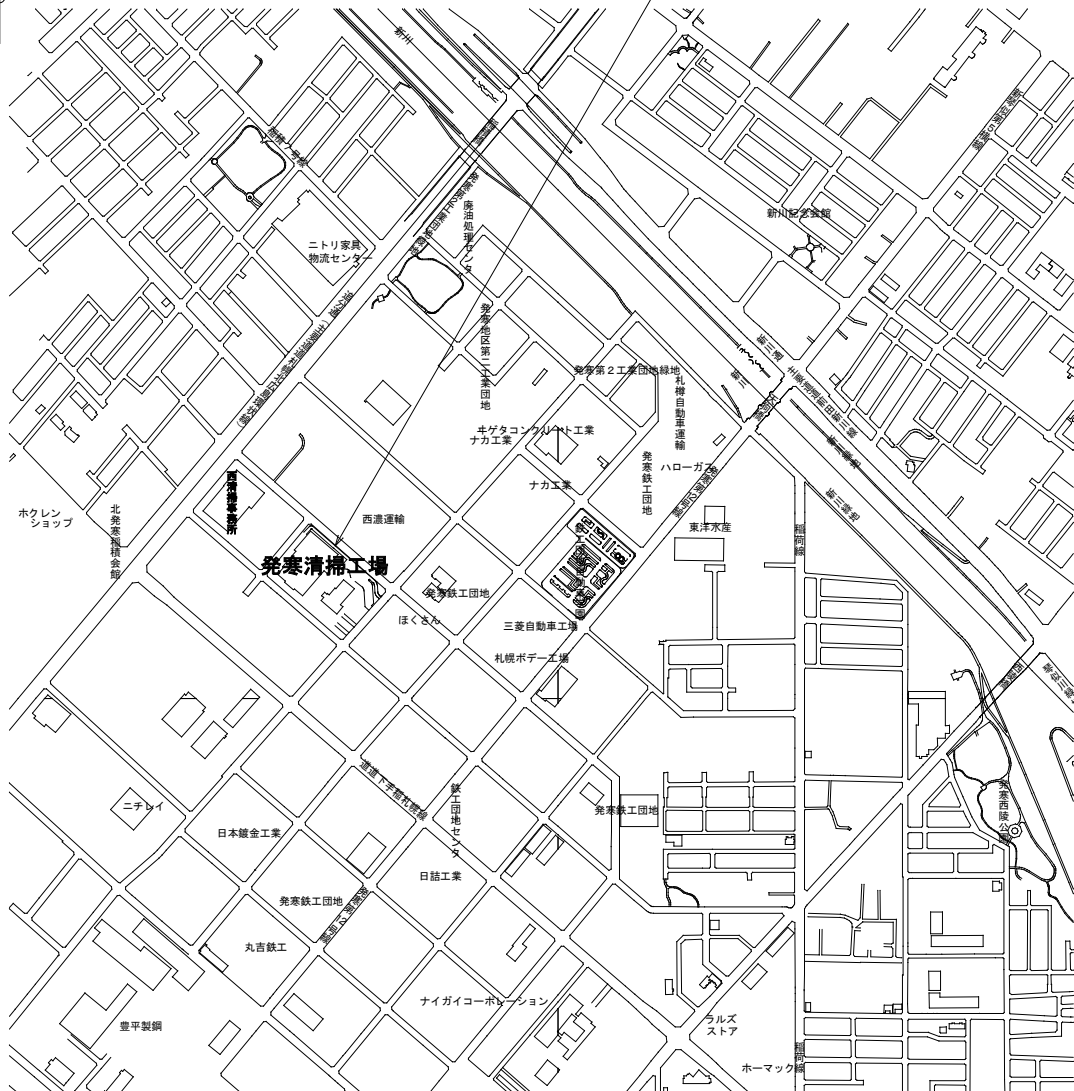
業務名 発寒清掃工場クレーン設備中間整備業務

1	位置図・配置図	16	油圧シリンダ組立図
2	5階バケット置場	17	2階タービン室クレーン配置図
3	6階クレーン配置図	18	タービン室クレーン全体図
4	ごみクレーン全体図	19	1階ホイス配置図
5	クラブ全体図	20	2階ホイス配置図
6	横行装置組立図	21	3階ホイス配置図
7	走行装置組立図	22	5階ホイス配置図
8	ごみクレーン電気室・操作室機器配置図	23	6階ホイス配置図
9	ごみクレーン制御盤外形図(全体)	24	救助用ゴンドラ配置図
10	スーパートルクリール組立図	25	救助用ゴンドラ全体図
11	ごみクレーンバケットケーブル取付図		
12	吊下金具		
13	バケット外形図		
14	バケットポンプユニット組立図		
15	バケット油圧系統図		

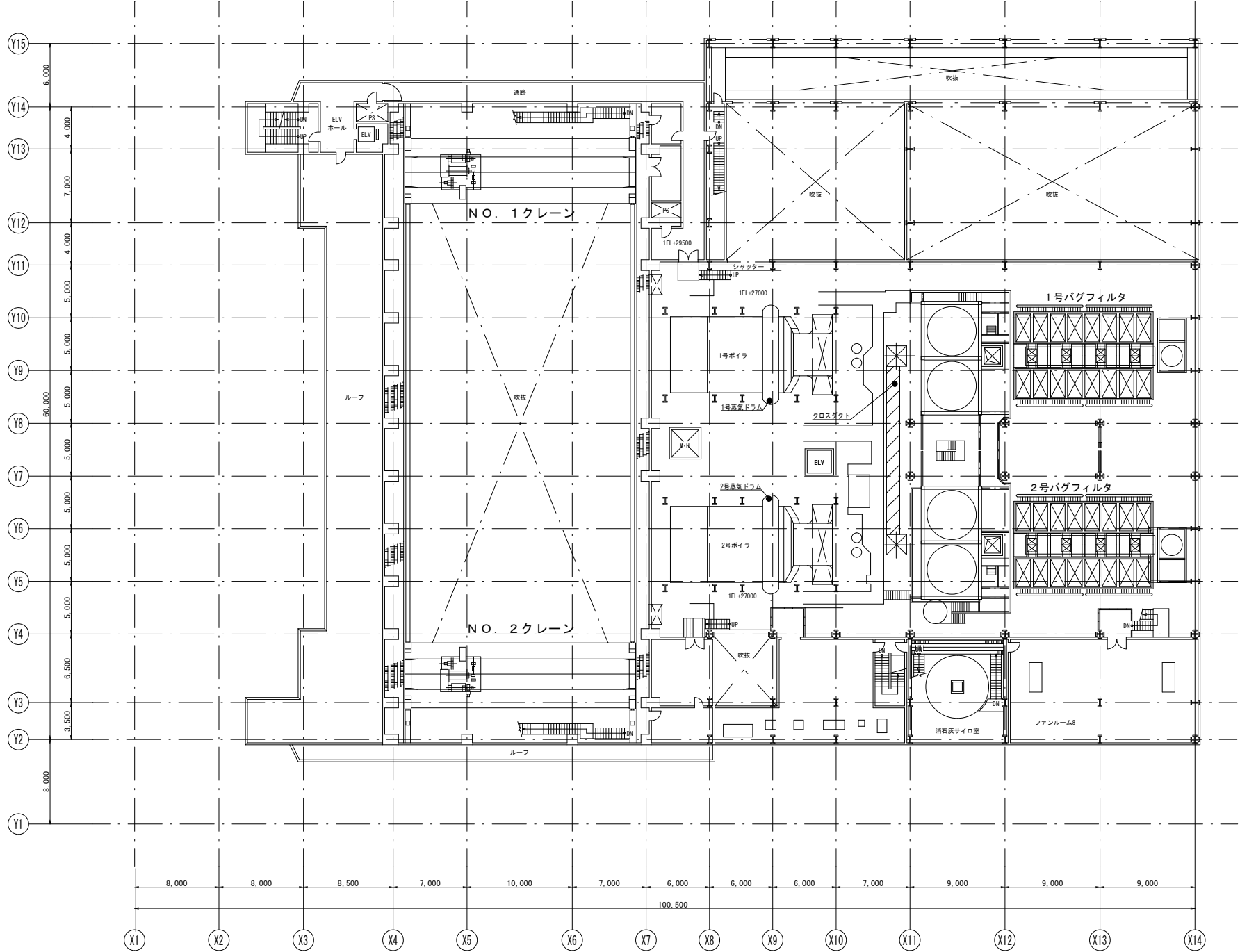
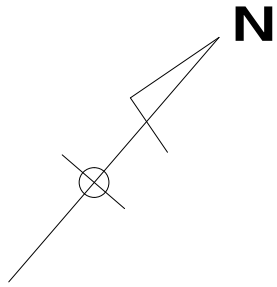
発寒清掃工場



札幌市西区発寒15条14丁目1-1

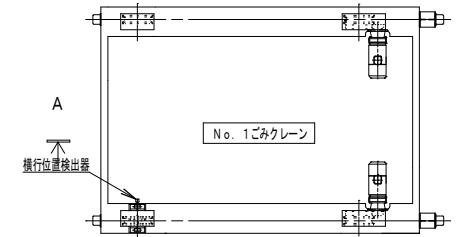
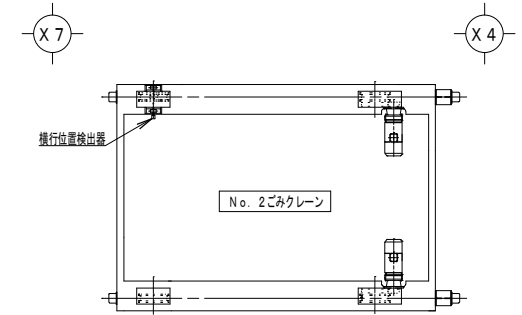
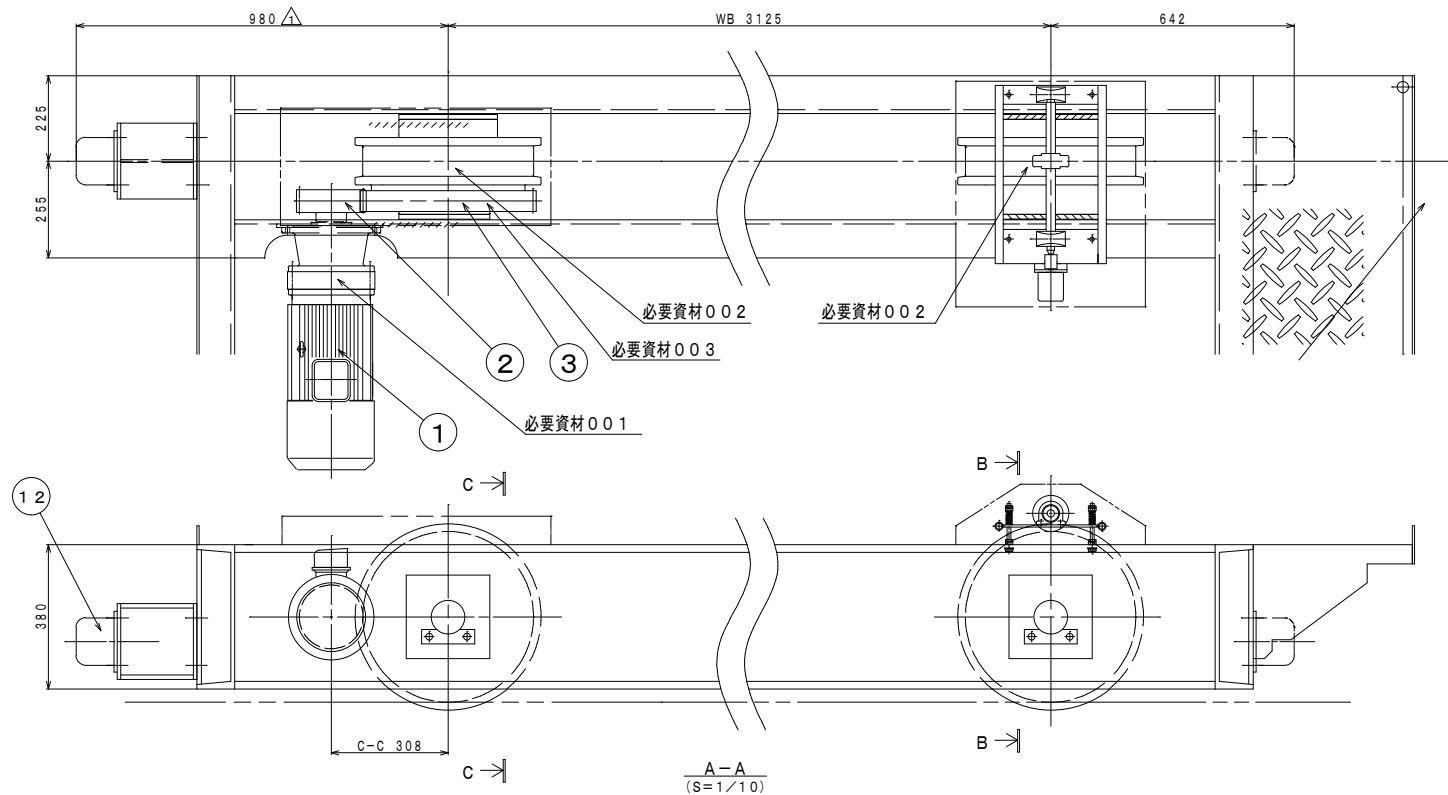


札幌市環境局環境事業部	業務名	発寒清掃工場クレーン設備中間整備業務	縮尺	図番
	図面名	ごみクレーン整備業務 (NO. 1・NO. 2) 位置図・配置図	-	1 / 25



複写禁止

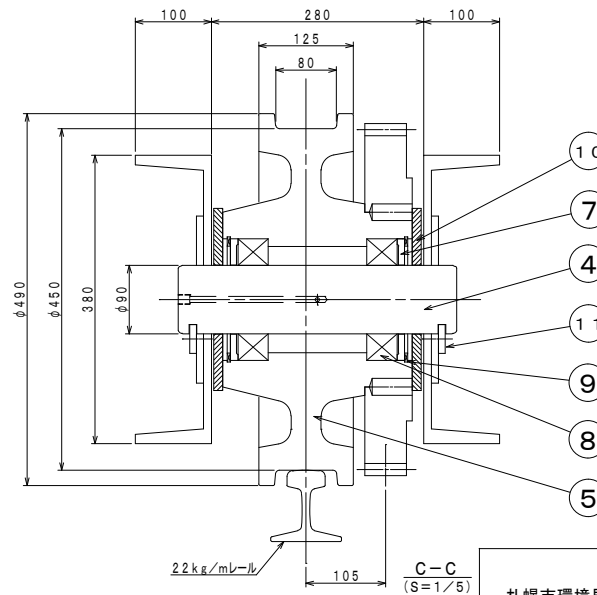
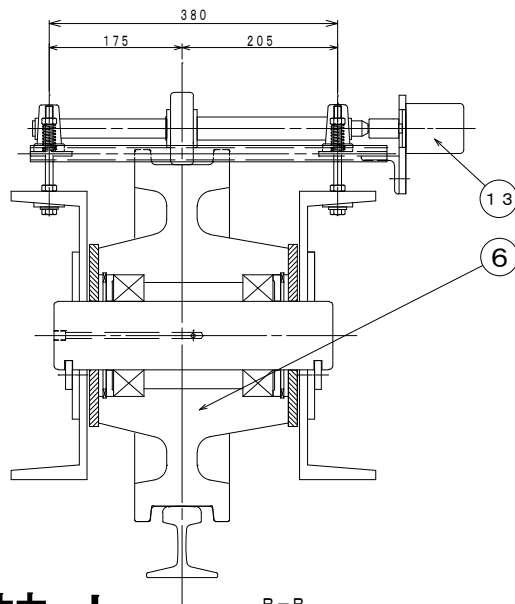
札幌市環境局環境事業部	業務名	発塵清掃工場クレーン設備中間整備業務	縮尺	図番
	図面名	ごみクレーン整備業務 (NO. 1・NO. 2) 6 階 クレーン 配置 図	1 : 250	3 / 25



クレーン

必要資材

番号	品名	規格	数量	備考
001	ダフニスーパージャオイル	#150	0.8L×2台/基	支給
002	ダフニエボネックス	SR No.1	1本/基	支給
003	ダフニーオープンジャオイル	No.2	0.5kg/基	支給



13	横行位置検出器 (ロータリーエンコーダ)	—	1	ハイデンハイン ROD 630100
12	ゴムバッファ	—	4	TOYO S1005
11	キープレート	SS400	8	
10	スリ板	耐摩耗樹脂	8	
9	C形止め輪 穴用160	—	8	H160
8	ベアリング	—	8	#22218B
7	ベアリング押え	SS400	8	
6	φ450従動車輪	SSW-Q1	2	
5	φ450駆動車輪	SSW-Q1	2	
4	φ90車輪軸	S35C	4	
3	M8×56N車輪歯車	S48C	2	
2	M8×21N車輪ピニオン	SCM440-H	2	
1	横行電動機 (ギヤモータ) 5.5 kW	—	2	住重 CHVM8-6140-B-15
番号	名称	材質	個数	備考

複写禁止

札幌市環境局環境事業部

業務名 発寒清掃工場クレーン設備中間整備業務

縮尺

図番

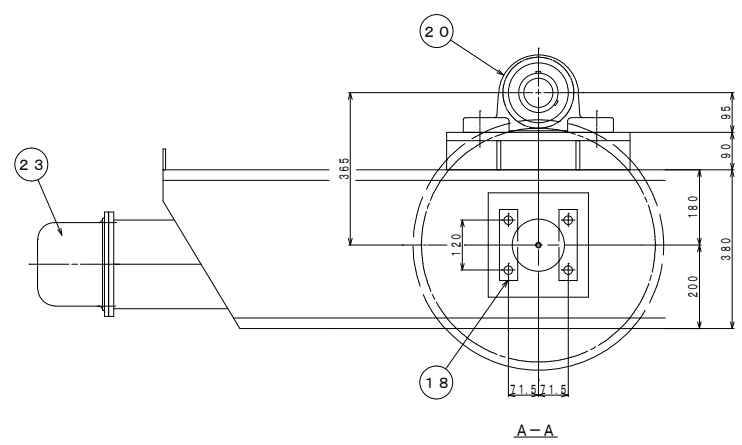
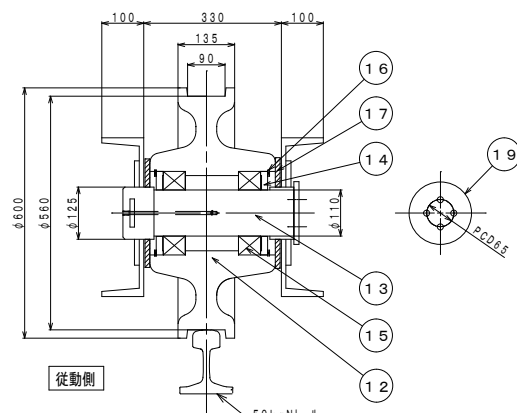
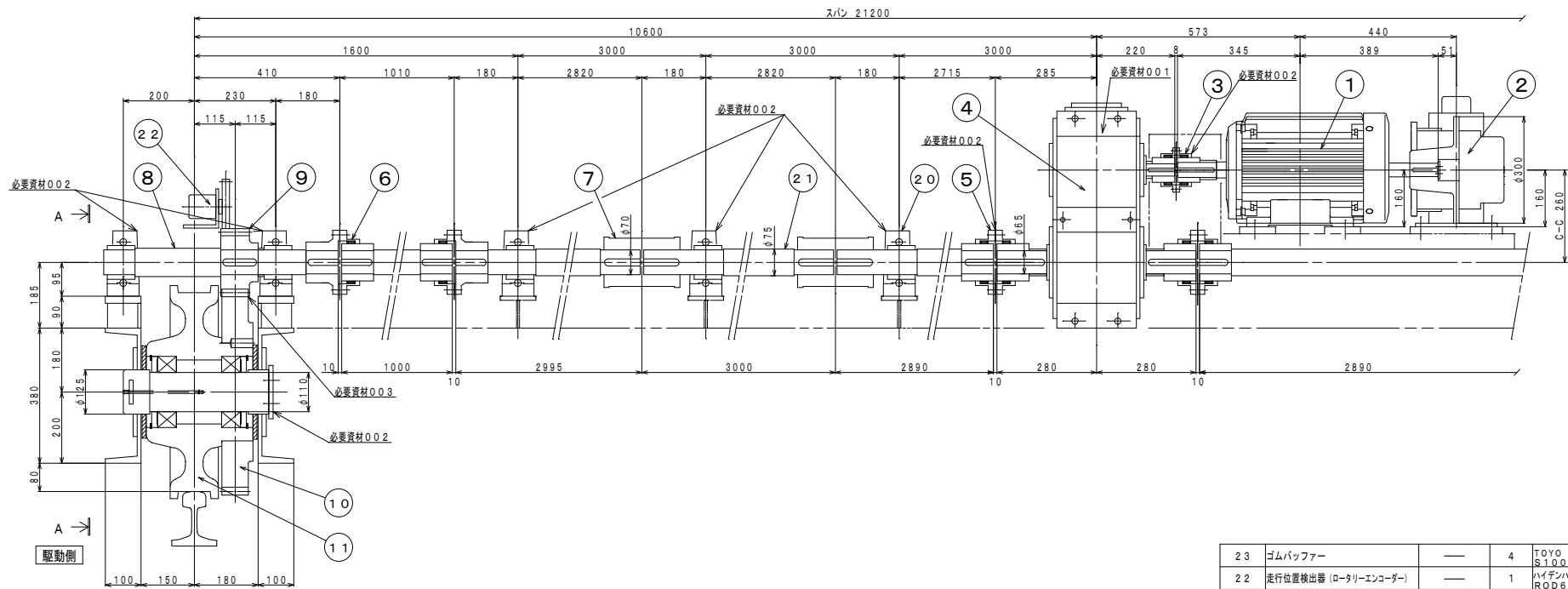
図面名 ごみクレーン整備業務 (NO. 1・NO. 2)
横行装置組立図

1:20

6

1:10

25

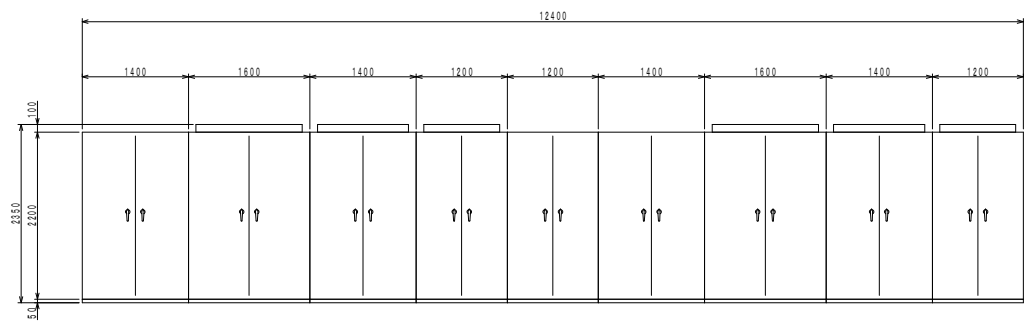
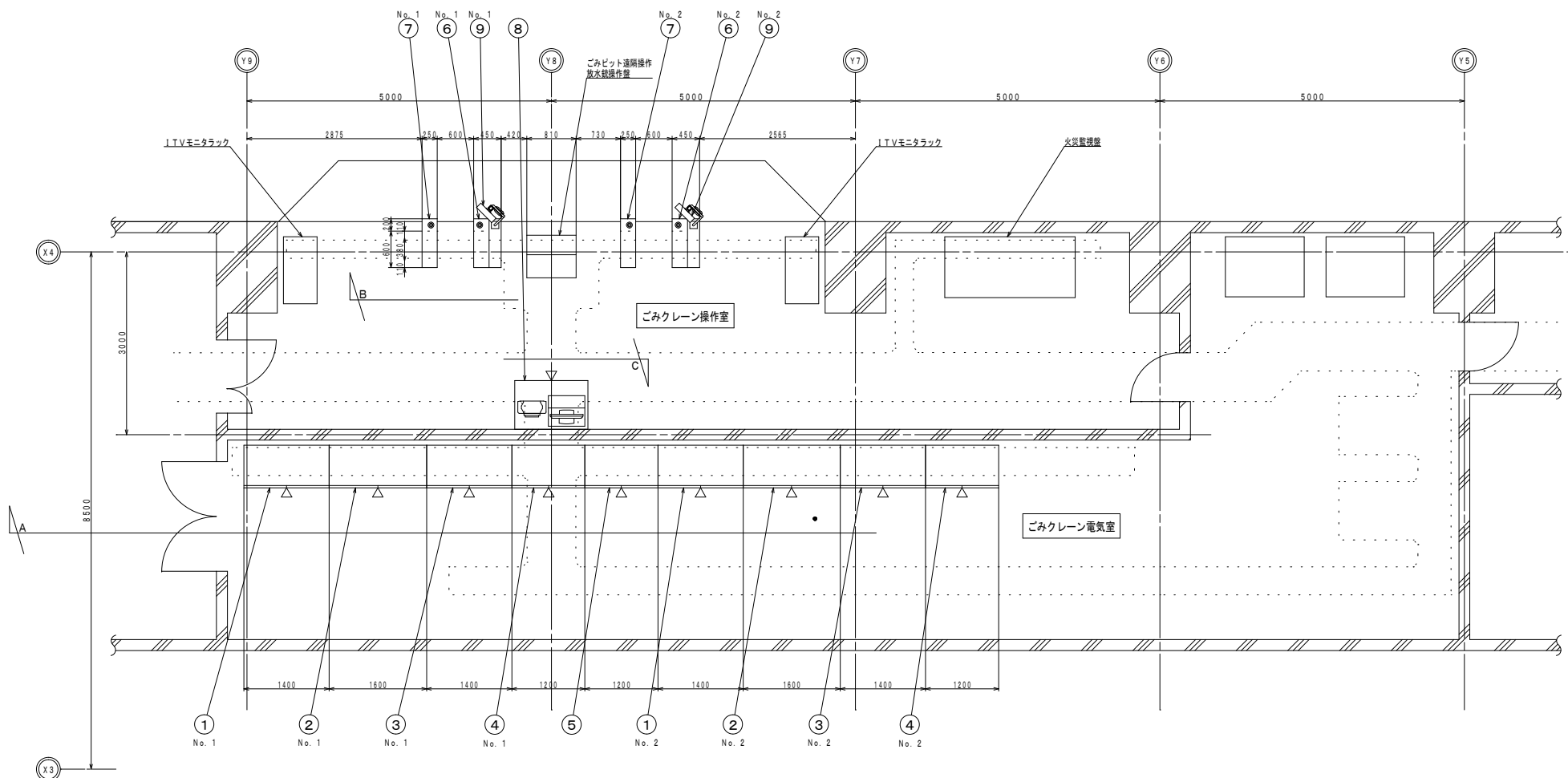


23	ゴムバッファー	—	4	TOYO S10.7
22	走行位置検出器 (ロータリーエンコーダ)	—	1	ハチデンイン ROD6.3D.10.0
21	長軸	SS400	1式	
20	ピローユニット	—	10	日本ピローブロック UCP.3.1.4
19	エンドプレート	SS400	4	
18	キープレート	SS400	8	
17	スリ板	耐摩耗性樹脂	8	
16	C形止め輪 穴用200	—	8	H200
15	ベアリング	—	8	#22222B
14	ベアリング押え	SS400	8	
13	φ110車輪軸	S35C	4	
12	φ560従動車輪	SSW-Q1	2	
11	φ560駆動車輪	SSW-Q1	2	
10	M10×56N車輪蓋車	S48C	2	黒黒塗装
9	M10×17N車輪ビニオン	SCM420-H	2	黒黒塗装
8	車輪ビニオン軸	S35C	2	
7	割型カップリング	—	4	伊藤洋行 D7.0
6	ギヤカップリング	—	4	セイサ GC-SEM18.0
5	ギヤカップリング	—	2	セイサ GC-SSM18.0
4	走行減速機	—	1	住友 ANCV MDR21-BNDV-12.5
3	ギヤカップリング	—	1	セイサ GC-SSM12.5
2	走行電磁ブレーキ	—	1	安川 QSSP-16.16-R (L)
1	走行電動機	—	1	日立 TFO-KK-FH1.15kW
番号	名称	材質	個数	備考

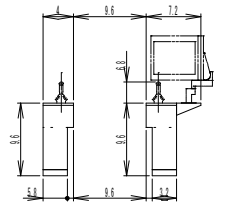
必要資材

番号	品名	規格	数量	備考
001	ダフニスーパージャイル	#150	13L/基	支給
002	ダフニエポネックス	SR No.1	1本/基	支給
003	ダフニオープンジャイル	No.2	0.5kg/基	支給

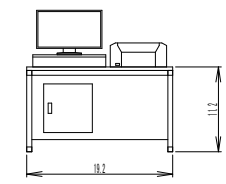
複写禁止



A矢視

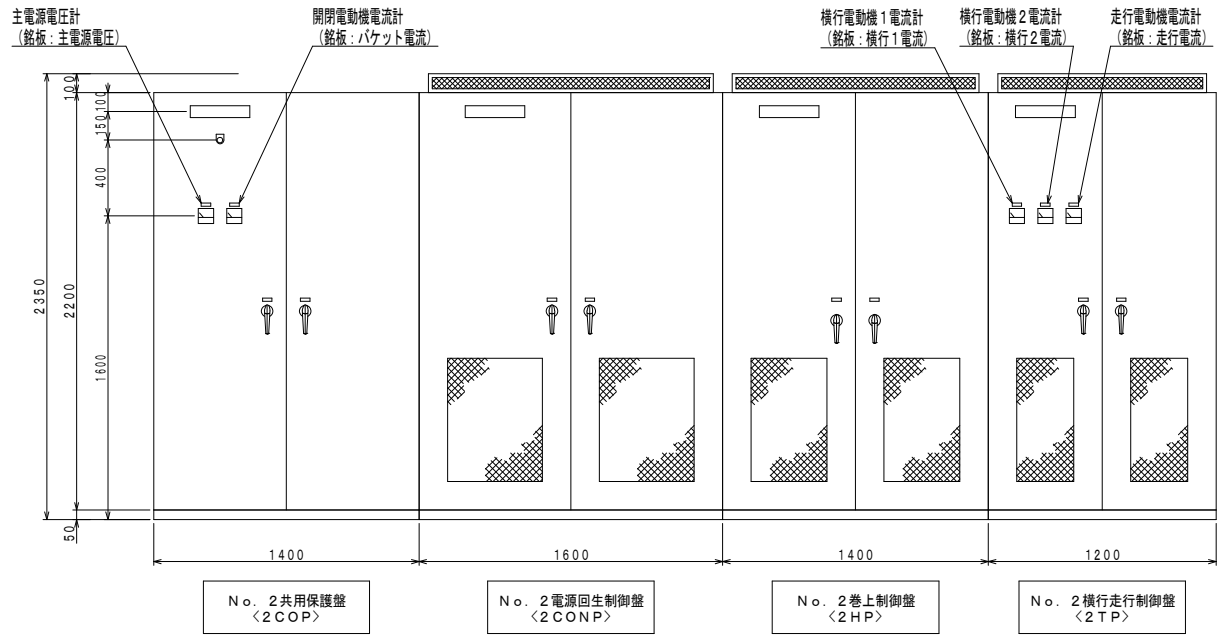
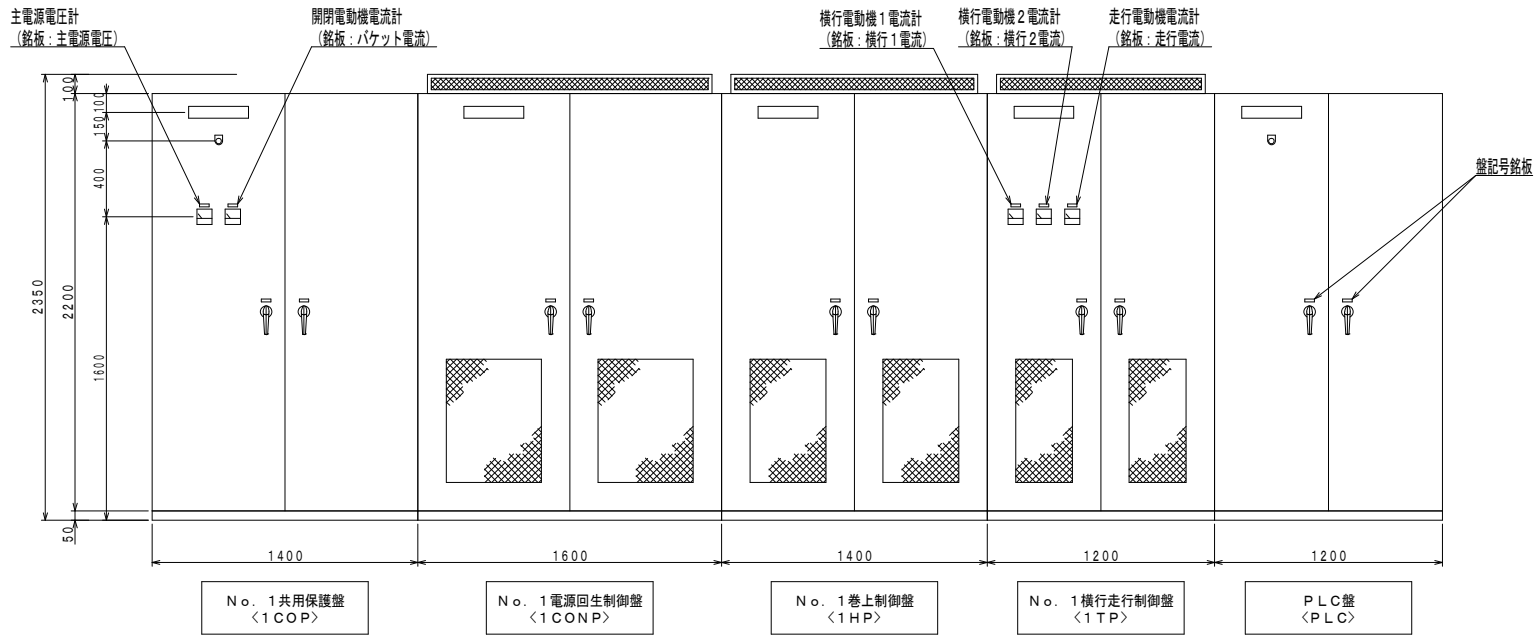


B矢視
<1/25>

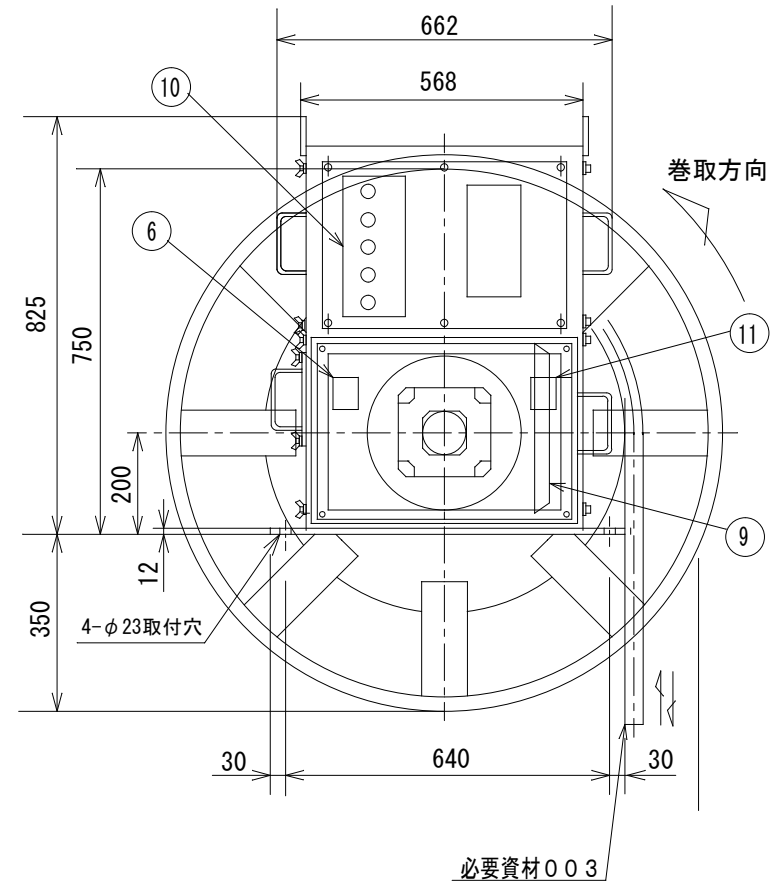
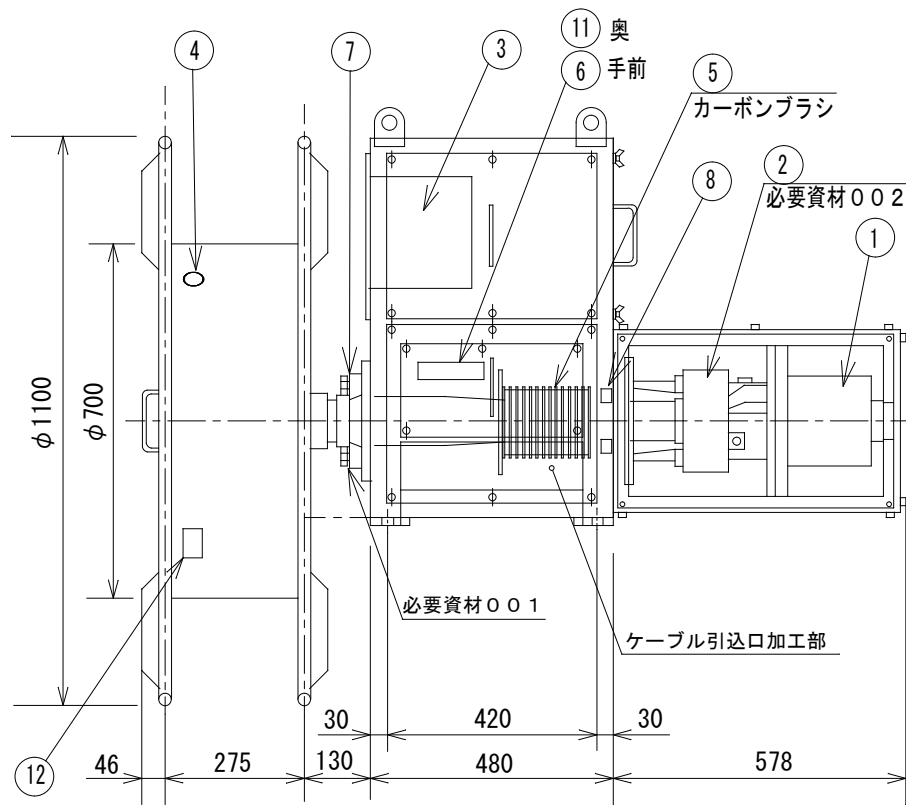


C矢視
<1/25>

番号	名称	寸法	個数	重量
9	クレーン用タッチパネル	W 350 × H 300 × D 100	2	10 kg
8	自動操作盤 (OAラック)	W1200 × H 700 × D 800	1	200 kg
7	横行走行コントローラ	W 250 × H 600 × D 800	2	100 kg
6	巻上開閉コントローラ	W 550 × H 850 × D 800	2	100 kg
5	PLC盤	W1200 × H2250 × D 700	1	500 kg
4	横行走行制御盤	W1200 × H2350 × D 700	2	500 kg
3	巻上制御盤	W1400 × H2350 × D 700	2	750 kg
2	電源回生制御盤	W1600 × H2350 × D 700	2	1000 kg
1	共用保護盤	W1400 × H2250 × D 700	2	600 kg



札幌市環境局環境事業部	業務名	発寒清掃工場クレーン設備中間整備業務	縮尺	図番
	図面名	ごみクレーン整備業務 (NO. 1・NO. 2) ごみクレーン制御盤外形図 (全体)	1:40	9 / 25



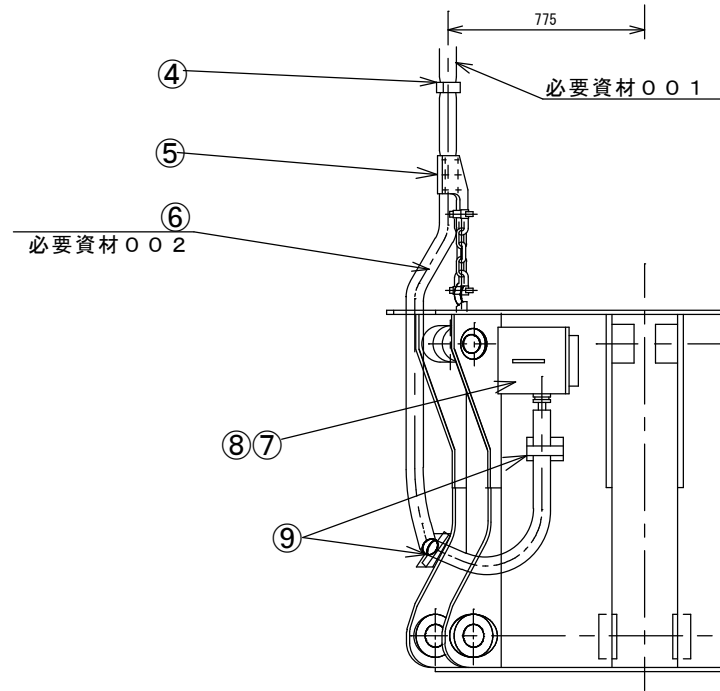
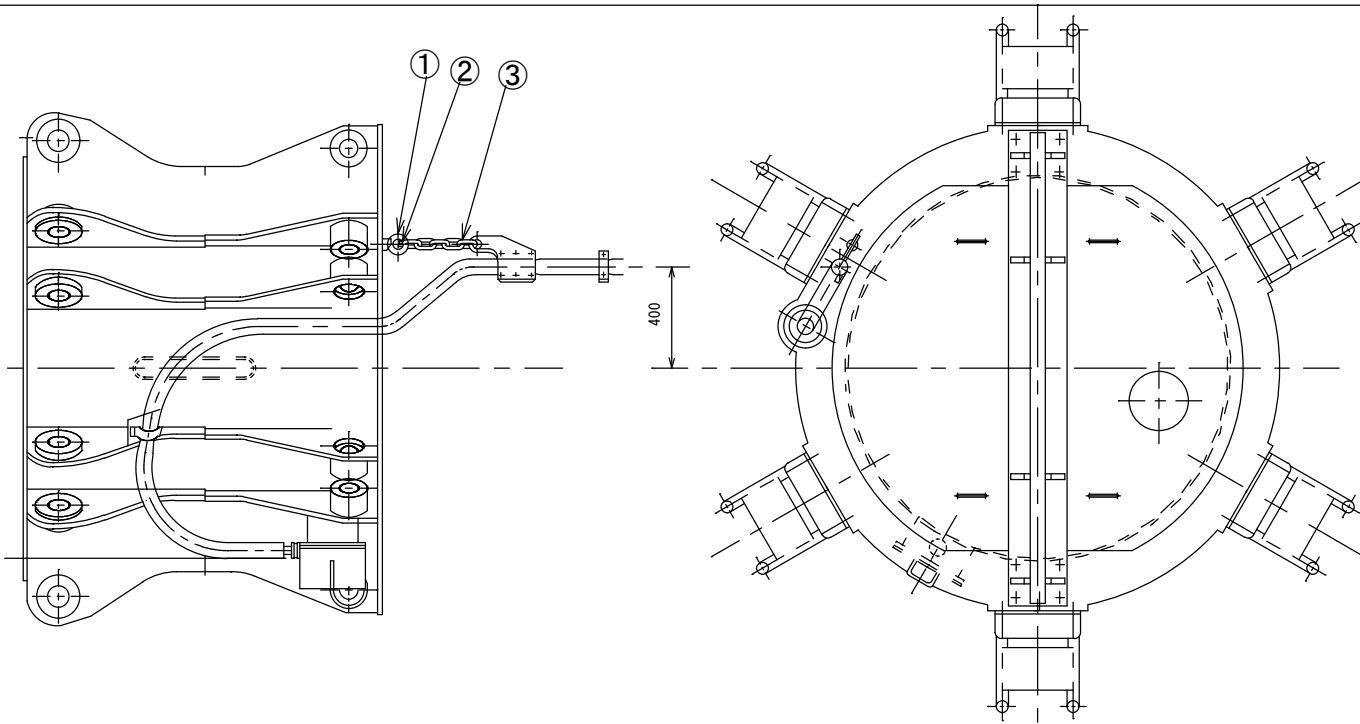
012	端子台(ドラム内スリッピング用)	1set	-
011	端子台 (スリッピング用)	1set	-
010	操作部	1set	-
009	回生抵抗器部	1set	-
008	深ミソ玉軸受	1	6215DDU
007	ベアリングユニット	1	UCF216
006	端子台	1set	-
005	スリッピング	1	50A-13P
004	ケーブルコネクタ	1	-
003	サーボンプ	1	MR-J4-350A4
002	減速機	1	DHFMS-1030-31.5
001	ブレーキ付サーボモータ	1	HG-SR3524B (5E310664)
番号	品名	個数	備考

必要資材

番号	品名	規格	数量	備考
001	ダフニーエポネックス	SR No.1	1本/基	支給
002	ダフニースーパーギヤオイル	#220	0.6L/基	支給
003	給電ケーブル	3PNC1-3.5mm \times 13C ϕ 36 55m	1本/基	支給

複写禁止

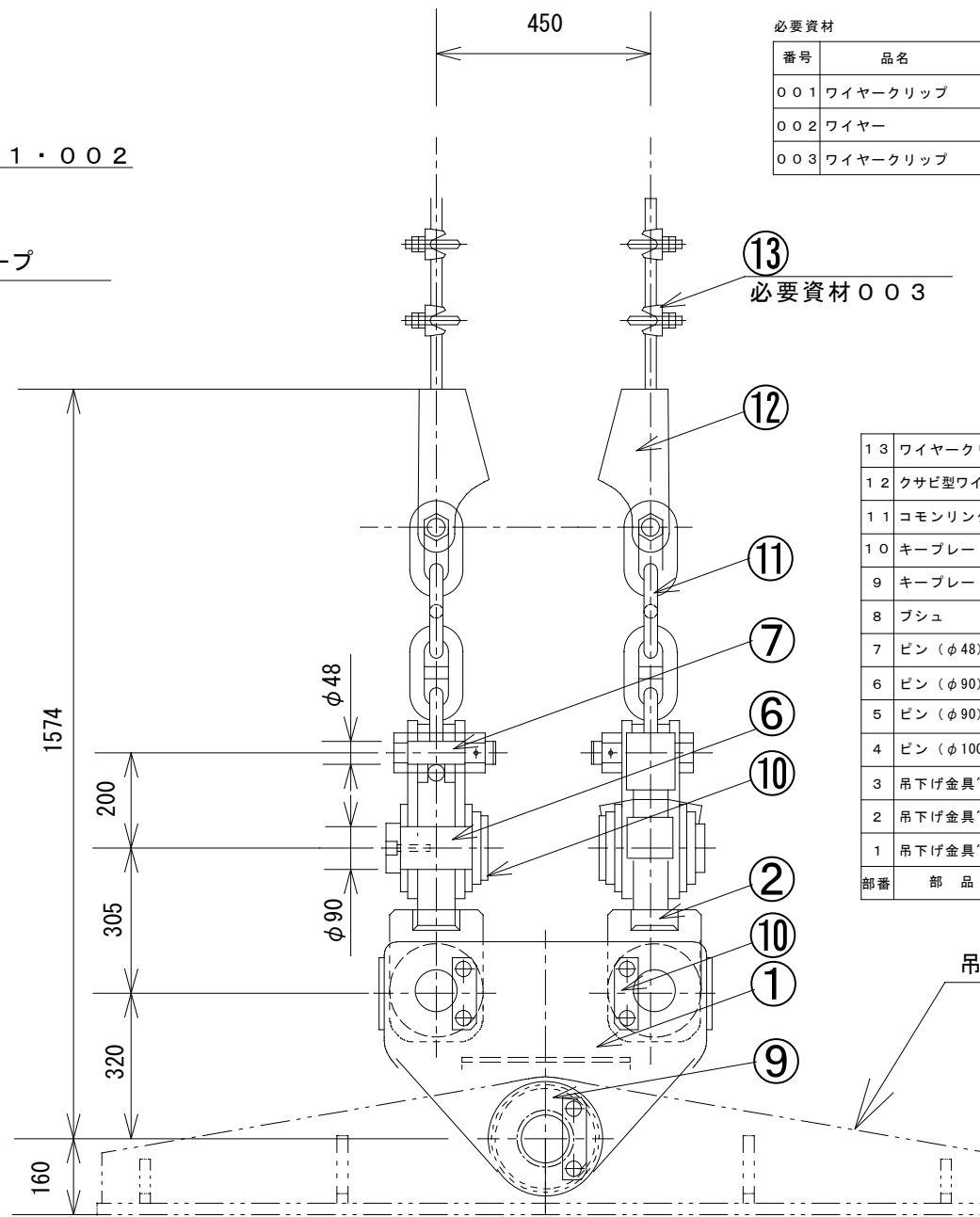
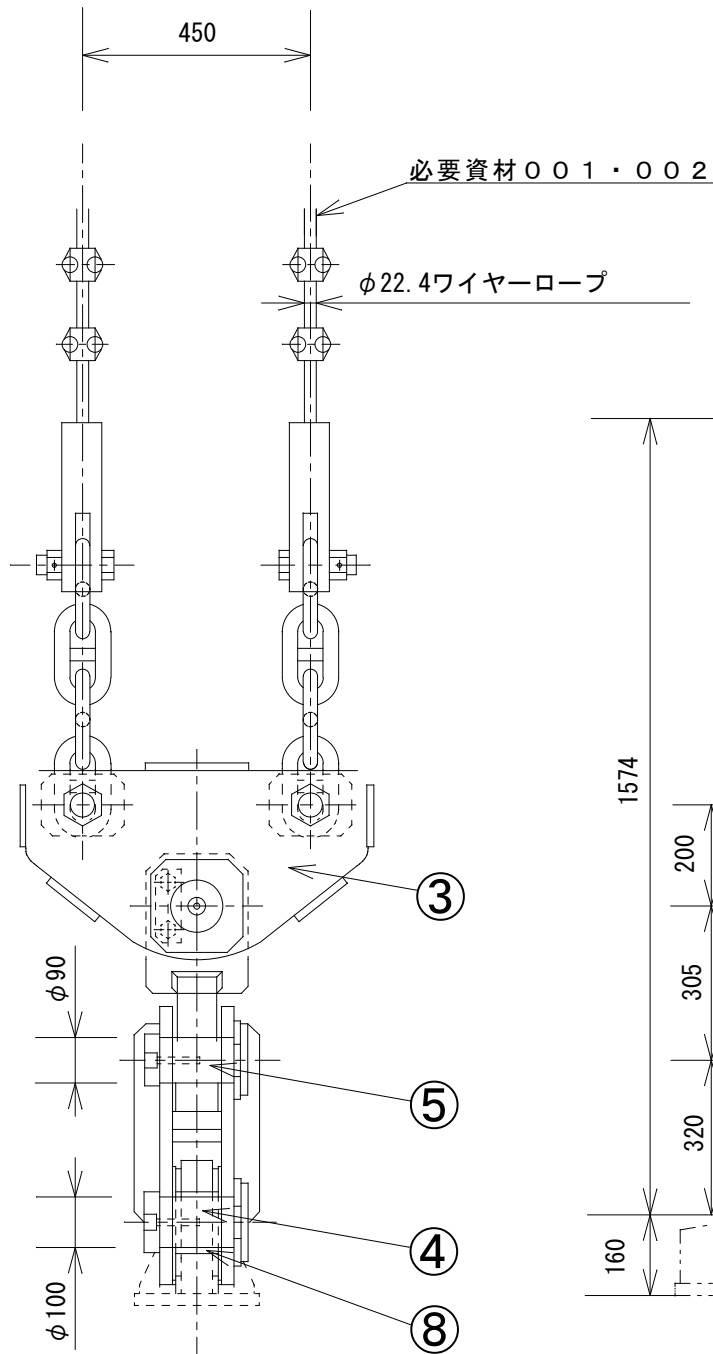
業務名	発案清掃工場クレーン設備中間整備業務	縮尺	図番
図面名	ごみクレーン整備業務 (NO. 1・NO. 2) スーパートルクリール	1:15	10 25



必要資材

番号	品名	規格	数量	備考
001	給電ケーブル	3PNCT-3.5mm ² ×13C φ36 55m	1本/基	支給
002	給電ケーブル保護ホース	横浜ゴム MID50	1本/基	支給

9	ケーブル押え金具	1	福島製作所
8	端子箱用パッキン	1	福島製作所
7	端子箱	1	福島製作所
6	ケーブル保護ホース	1	横浜ゴム MID50
5	ケーブル押え	1	福島製作所
4	ケーブル用バンド	1	福島製作所
3	コモンリンク	1	昭和機械 呼び14×3リンク
2	シャックル	1	太陽製器
1	アイナット	1	静香産業 M24
部番	部品名称	数量	規格



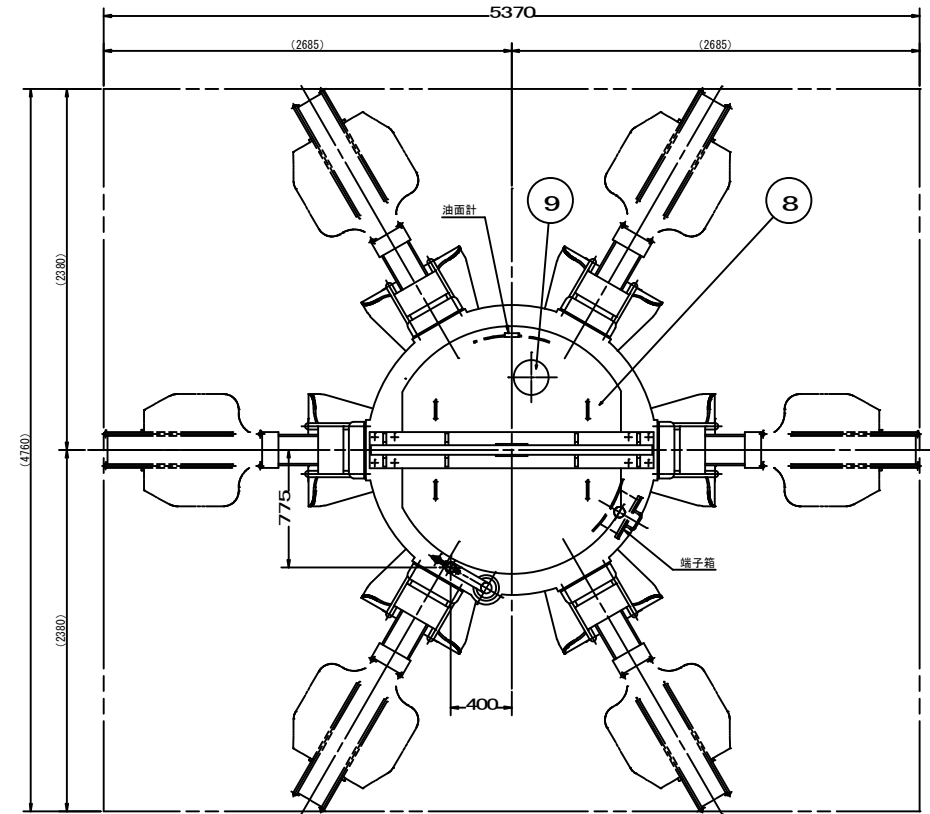
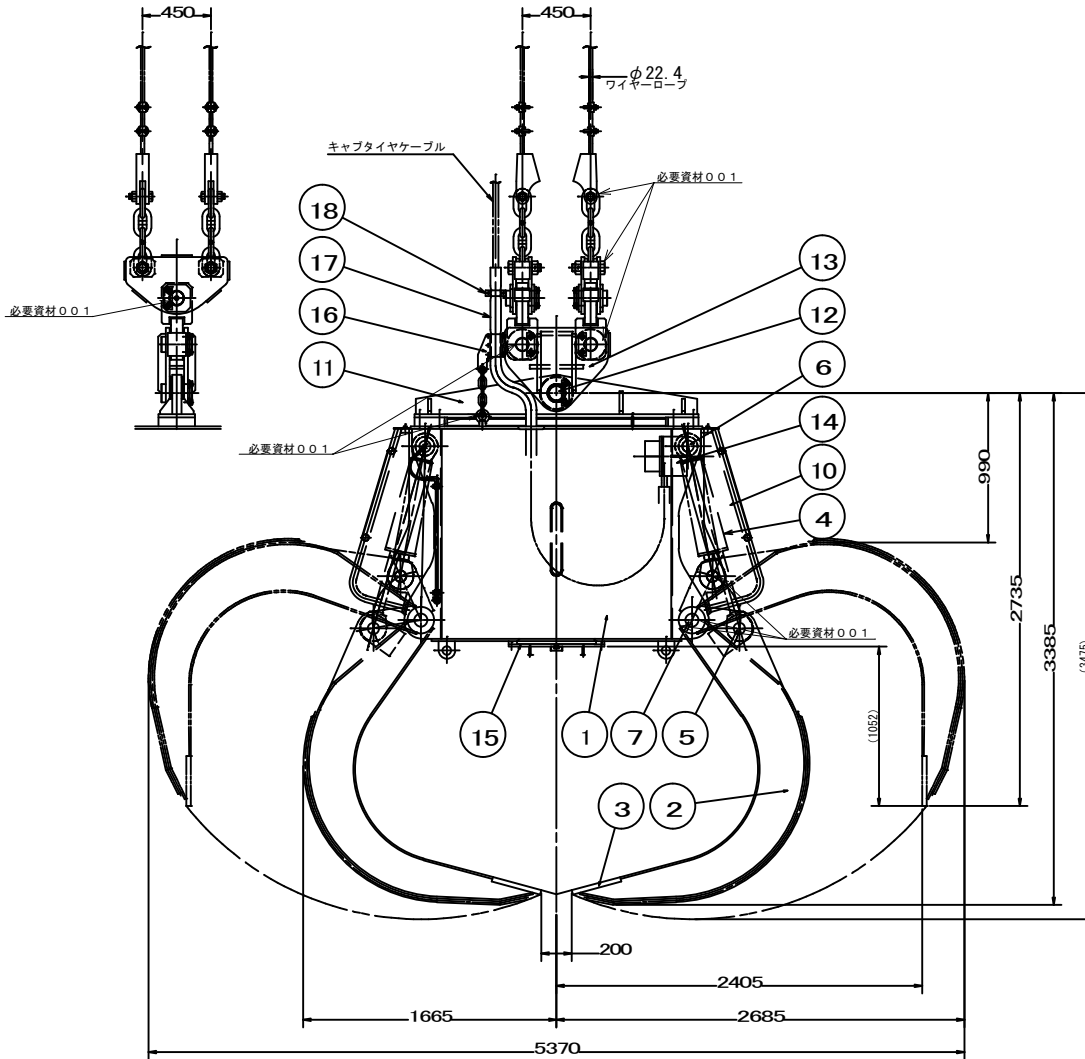
必要資材

番号	品名	規格	数量	備考
001	ワイヤークリップ	S巻 JIS G3525 6×Fi (29) φ22.4×50m	2本/基	支給
002	ワイヤー	Z巻 JIS G3525 6×Fi (29) φ22.4×50m	2本/基	支給
003	ワイヤークリップ	大洋製機FR22(ダブルナット)	8S	支給

13	ワイヤークリップ	大洋製器	8S	FR22(ダブルナット)
12	クサビ型ワイヤーソケット	大洋製器	1	呼び22~24
11	コモンリンク	昭和機械	1	呼び32×4リンク スタッド付
10	キープレート	SS400 福島製作所	1	—
9	キープレート	SS400 福島製作所	1	—
8	ブシュ	S45C 福島製作所	1	—
7	ピン (φ48)	SCM435 福島製作所	1	—
6	ピン (φ90)	S45C 福島製作所	1	—
5	ピン (φ90)	S45C 福島製作所	1	—
4	ピン (φ100)	S45C 福島製作所	1	—
3	吊下げ金具“C”	SS400 福島製作所	1	—
2	吊下げ金具“B”	SS400 福島製作所	1	—
1	吊下げ金具“A”	SS400 福島製作所	1	—
部番	部品名称	材質/ メーカー	個数	備考

複写禁止

仕様表		電動機	AC400V, 50Hz, 3相
型式	POHE		18.5kW, 4P, 1台
自重	約6.9t(吊具含)	電磁弁電源	AC100V, 50Hz, 単相
容量	1.8 m ³ (切取)	開閉時間	開 約 11.5 秒
取扱物	都市ごみ	閉	約 16.5 秒
	見掛比重 ~ 0.5t/m ³	油圧シリンダ	φ110×φ60×375ST 6本
塗装色	J22-80V(マンセル 2.5Y8/12)	作動油	出光興産 ダフニースーパーハイ DDA46
ワイヤーロープ	φ22.4 × 4本吊	ケーブル	3PUNCT 3.5mm ² × 13c φ36



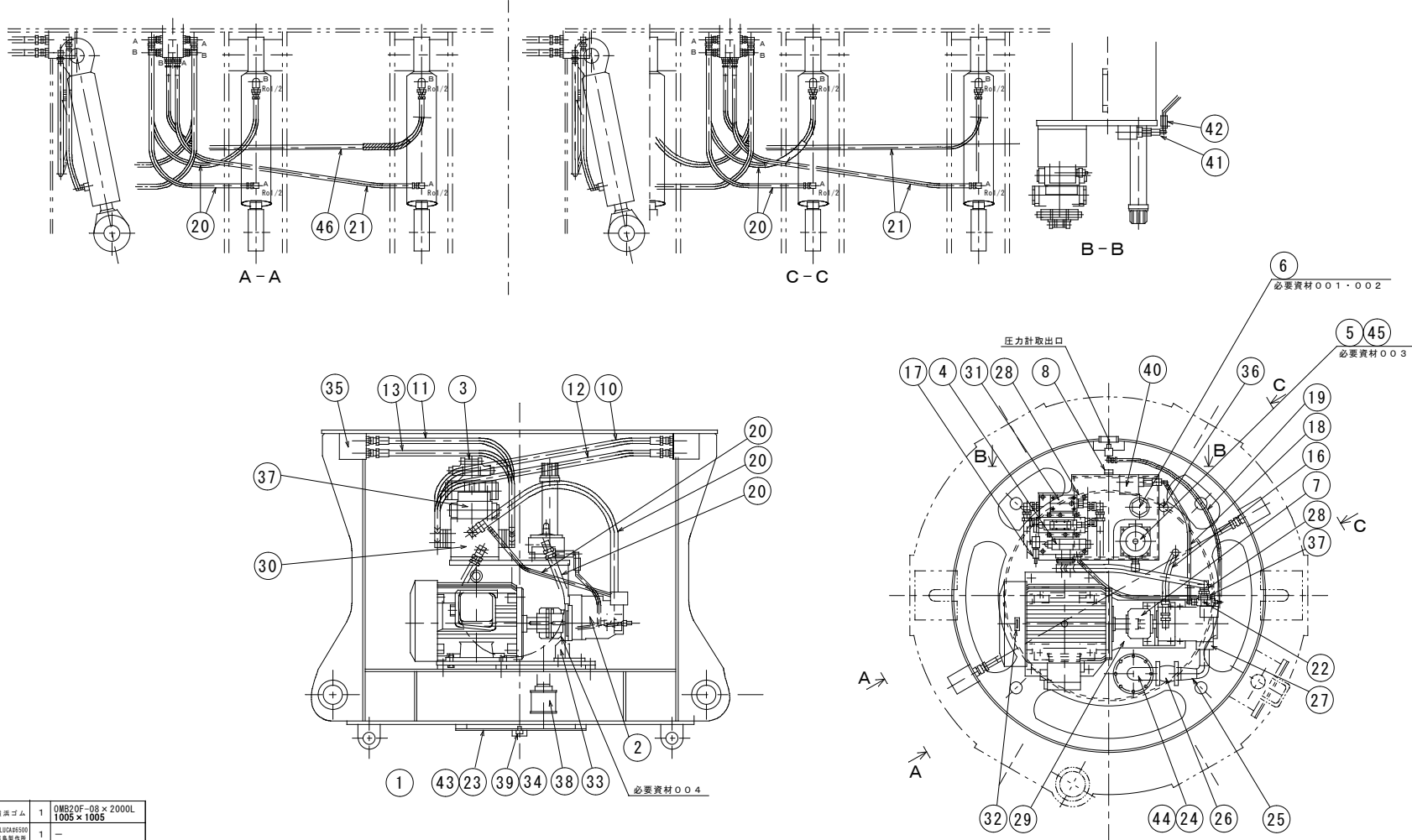
23				15	下部カバー	SS400	1	福島製作所	7	メインピン	S45C	6	福島製作所	
22				14	端子箱	SS400	1	福島製作所	6	シリンダヘッド側ピン	S45C	6	福島製作所	
21				13	吊下金具	SS400	1S	福島製作所	5	シリンダロッド側ピン	S45C	6	福島製作所	
20				12	吊下用ピン	S45C	1	福島製作所	4	油圧シリンダ		6	三尾製作所 φ110×φ60×375ST	
19				11	吊下材	SS400	1	福島製作所	3	爪先	SCM440	6	福島製作所	
18	ケーブル用バンド	SS400	3	福島製作所	10	プロテクタ	SS400 STPG370	6	福島製作所	2	爪	SS400 HT590 S45C	6	福島製作所
17	ケーブル保護ホース	ゴム	1	横浜ゴム MID-50	9	給油ロカバ	SS400	1	福島製作所	1	ガーダ	SS400	1	福島製作所
18	ケーブル押え		1	福島製作所	8	上部カバー		2	福島製作所	番号	部品名称	材質	数量	備考

必要資材

番号	品名	規格	数量	備考
0.0.1	ダフニーエポネックス	SR No. 2	2本/基	支給

複写禁止

札幌市環境局環境事業部	業務名 発着清掃工場クレーン設備中間整備業務 図面名 ごみクレーン整備業務 (NO. 1・NO. 2) パケット外形図	縮尺 1:50	図番 1.3 2.5
-------------	---	---------	---------------



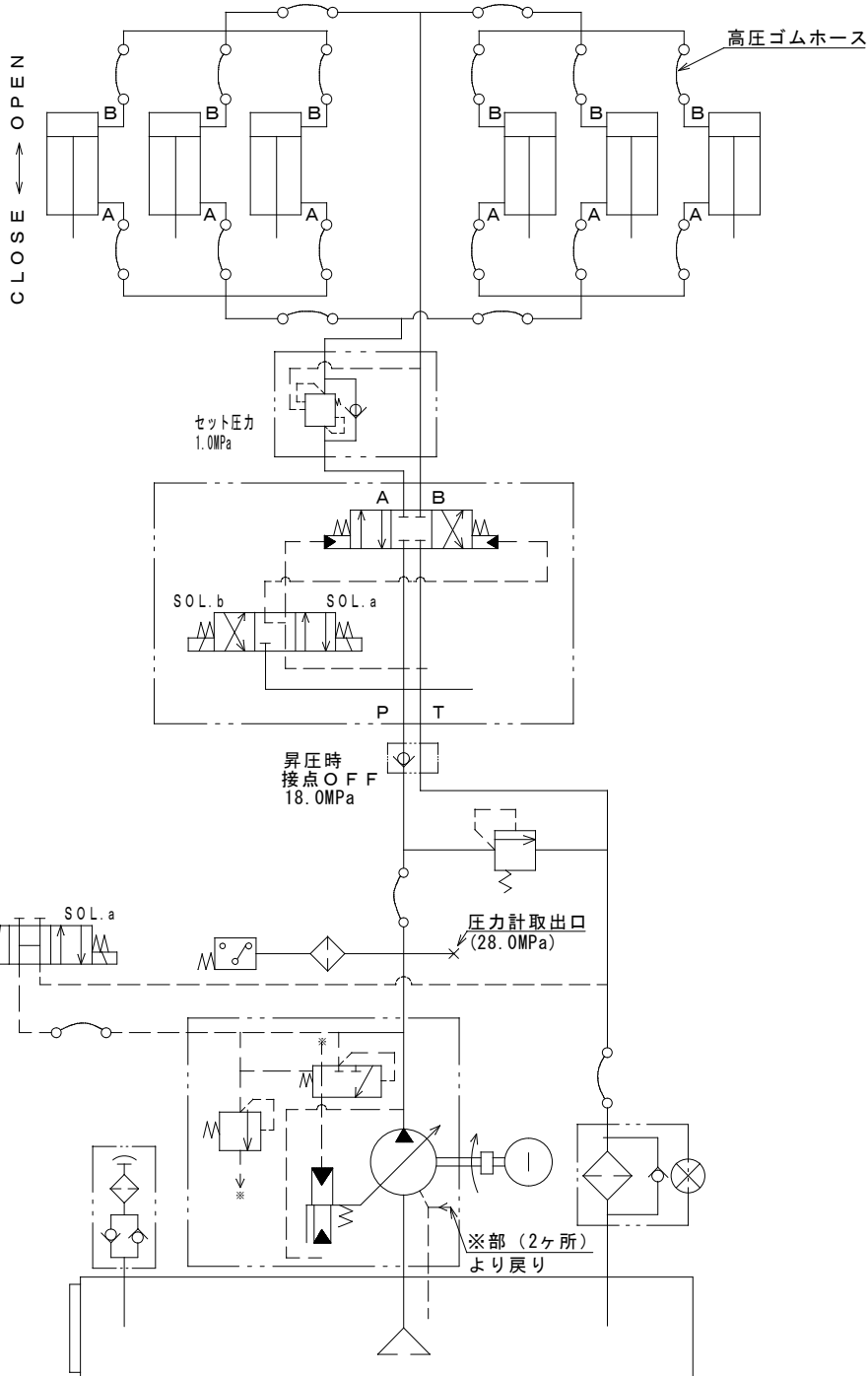
4 6	高压ゴムホース	横浜ゴム	1	OMB20F-08×2000L 1005×1005
4 5	パッキン	VALUGA5500 横浜製作所	1	—
4 4	パッキン	VALUGA5500 横浜製作所	1	—
4 3	パッキン	VALUGA5500 横浜製作所	1	—
4 2	ラインフィルタ	山崎工業	1	SS-02-31-00A
4 1	圧カスイッチ用ダンパー	ASK	1	PSD-5
4 0	圧カスイッチ	タイハイ	1	SZ400PF
3 9	ドレンプラグ	G360489 横浜製作所	1	G1/2
3 8	サクシオンフィルタ	大生工業	1	SFT-16-150W
3 7	チェックモジュラー弁	ヒロセ	1	FMC-06-P-35-21
3 6	転倒検出装置	安川	1	PSMT-A452
3 5	分配ピース	SS400 横浜製作所	2	—
3 4	シールワッシャー	NRB	1	—
3 3	ポンプ取付ブラケット	SS400 横浜製作所	1	—

2 1	高压ゴムホース	横浜ゴム	3	OMB20F-08×1850L 1005×1005
2 0	高压ゴムホース	横浜ゴム	8	OMB20F-08×1180L 1005×1005
1 9	高压ゴムホース	横浜ゴム	1	OMB20F-04×990L 1005×1005
1 8	高压ゴムホース	横浜ゴム	1	OMB20F-04×710L 1005×1005
1 7	リリーフ弁	H A W E I	1	MVPGC
1 6	高压ゴムホース	横浜ゴム	1	OMB-20F-12×1700L 1005×1005
1 5	高压ゴムホース	横浜ゴム	1	OMB-20F-12×1700L 1005×1005
1 4	高压ゴムホース	横浜ゴム	1	OMB-20F-12×1700L 1005×1005
1 3	高压ゴムホース	横浜ゴム	1	OMB-20F-12×1700L 1005×1005
1 2	高压ゴムホース	横浜ゴム	1	OMB-20F-12×1700L 1005×1005
1 1	高压ゴムホース	横浜ゴム	1	OMB-20F-12×1700L 1005×1005

番号	品名	規格	数量	備考
0 0 1	エアフィルタ	MSA-C50T-V. I. 0-F用	1個/基	支給
0 0 2	Uパッキン	MSA-C50T-V. I. 0-F用	1個/基	支給
0 0 3	リターンフィルタエレメント	VLR10-40P-S-h380-12用	1個/基	支給
0 0 4	ダフニーエボネックス	SR No. 2	1本/基	支給

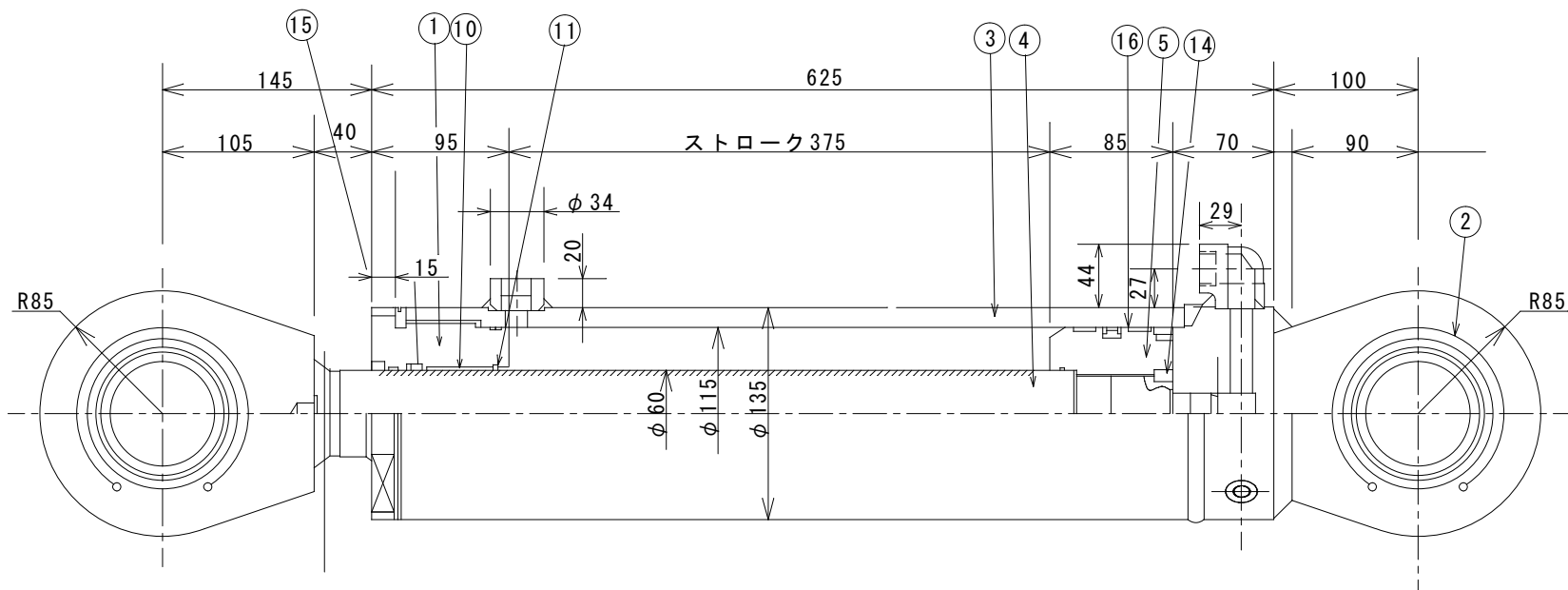
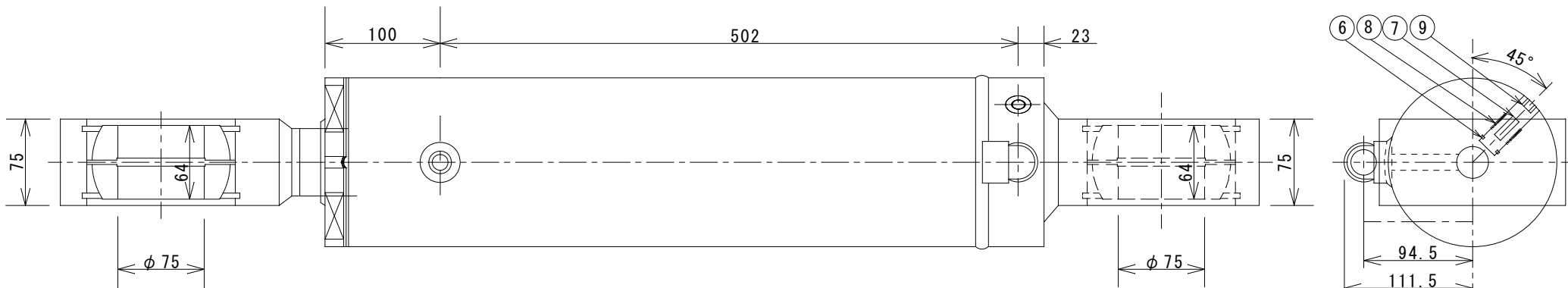
複写禁止

業務名	発着清掃工場クレーン設備中間整備業務	縮尺	図番
図面名	ごみクレーン整備業務 (NO. 1-NO. 2) バケットポンプユニット組立図	1:15	1.4 2.5



16	電磁切替弁	1	不二越 SS-G01-C4-GR-C1-31
15	ラインフィルタ	1	山信工業 SS-02-31-00A
14	チェックモジュラー弁	1	ヒロセ FMC-06-P-35-21
13	リリーフ弁	1	HAWE MVP6C
12	サクションフィルタ	1	大生工業 SFT-16-150W
11	圧カスイッチ	1	タイヘイ SZ400PF
10	油タンク	1	福島製作所
9	チェーンカップリング	1	椿本チェン CR6018-J
8	温度計付油面計	1	光宝興産 新03
7	注油式エアブリーザ	1	増田製作所 MSA-C50T-V. I. 0-F
6	リターンフィルタ	1	増田製作所 VLR10-40P-S-h380-12
5	カウンタバランス弁	1	東都興業 E2A060
4	油圧シリンダ	6	三尾製作所 φ110×φ60×375ST
3	電磁パイロット切替弁	1	不二越 DSS-G06-C5-AGR-C1-22
2	油圧ポンプ	1	不二越 DSS-3B-70N4-4642A
1	電動機	1	富士電機 18.5kW 4P 屋外
部番	部品名称	数量	備考

複写禁止

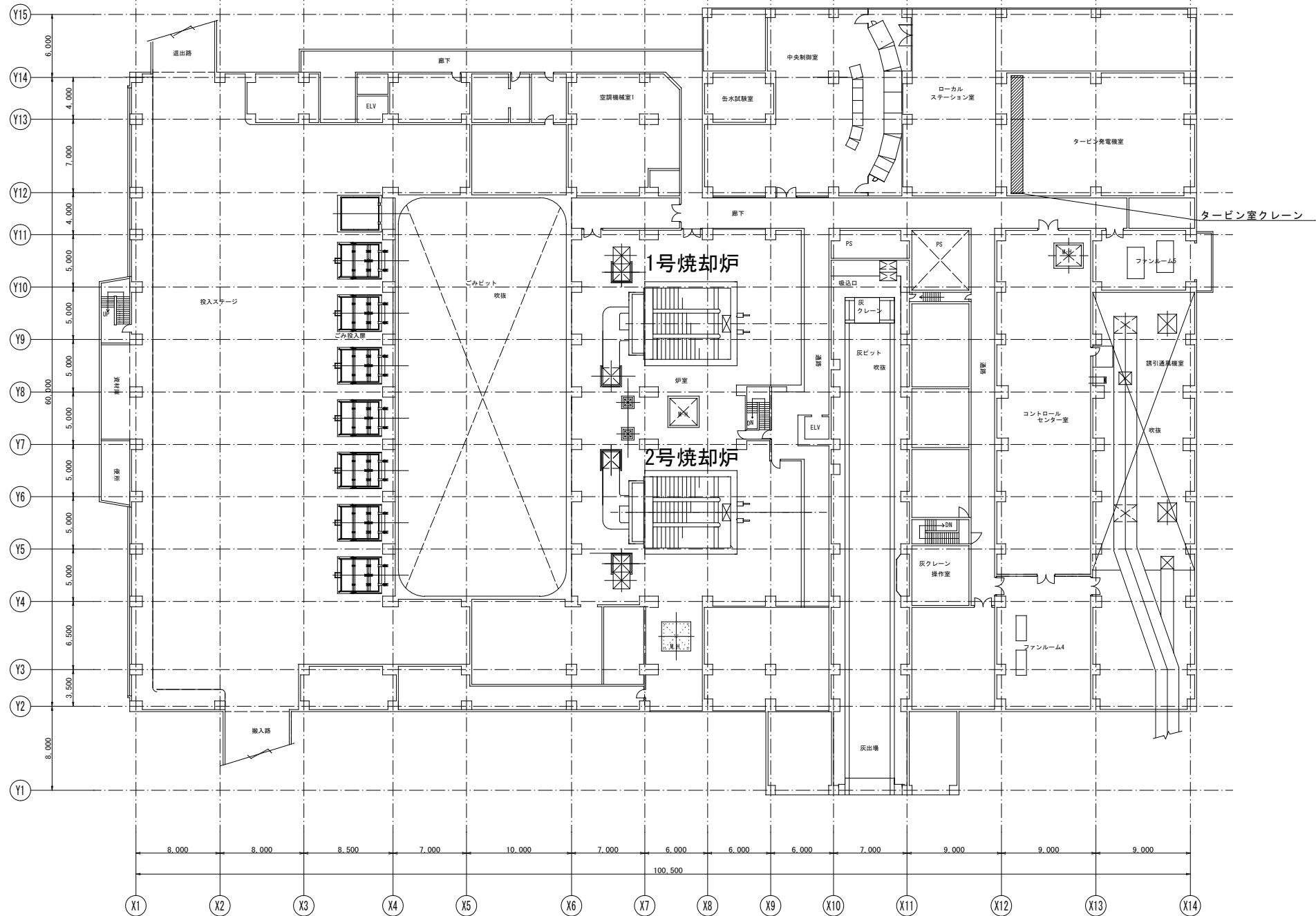


16	ウェアリング	2	スチール製	WR-110・104・15
15	ウェアリング	1	PTFE	GR6500600-T47
14	六角穴付止メネジ	1	SCM435	M8×12L
13	スナップリング	4	SUP	穴用120
12	球面軸受	1	SUJ	SB7512064
11	スナップリング	1	SUP	AR-65
10	ブッシュ	1	大間メタル	K5B6050
9	六角穴付プラグ	1	SCM435	R1/2
8	チェックスプリング	1	SWPA	φ16×1.4×42×12
7	オリフィスプラグ	1	SCM435	NPT1/16×φ1.0
6	チェックバルブ	1	S45C	—
5	ピストン	1	S45C	—
4-2	ロッドクレビス	1	SS400	—
4-1	ピストンロッド	1	S45C(H)	—
4	ピストン	1	—	—
3-2	ボス	1	S25C	—
3-1	シリンダチューブ	1	STKM13C	—
3	シリンダチューブ組立	1	—	—
2-3	エルボ	1	S25C	—
2-2	ヘッドクレビス	1	SS400	—
2-1	ヘッドカバー	1	S25C	—
2	ヘッドカバー組立	1	—	—
1	ロッドカバー	1	S45C	—
番号	名称	個数	材質	備考

仕様	シリンダサイズ	110×60×375	
	定格圧力	伸長時	21 MPa
		圧縮時	21 MPa
	理論出力 (定格圧力時)	伸長時	199589 N
		圧縮時	140193 N
	耐圧試験圧力	31.5 MPa	
	作動流体	一般鉱物系作動油	
	使用温度範囲	-10℃ ~ +80℃	
	概算重量	74 kg	
	1台当たりの本数	6本	

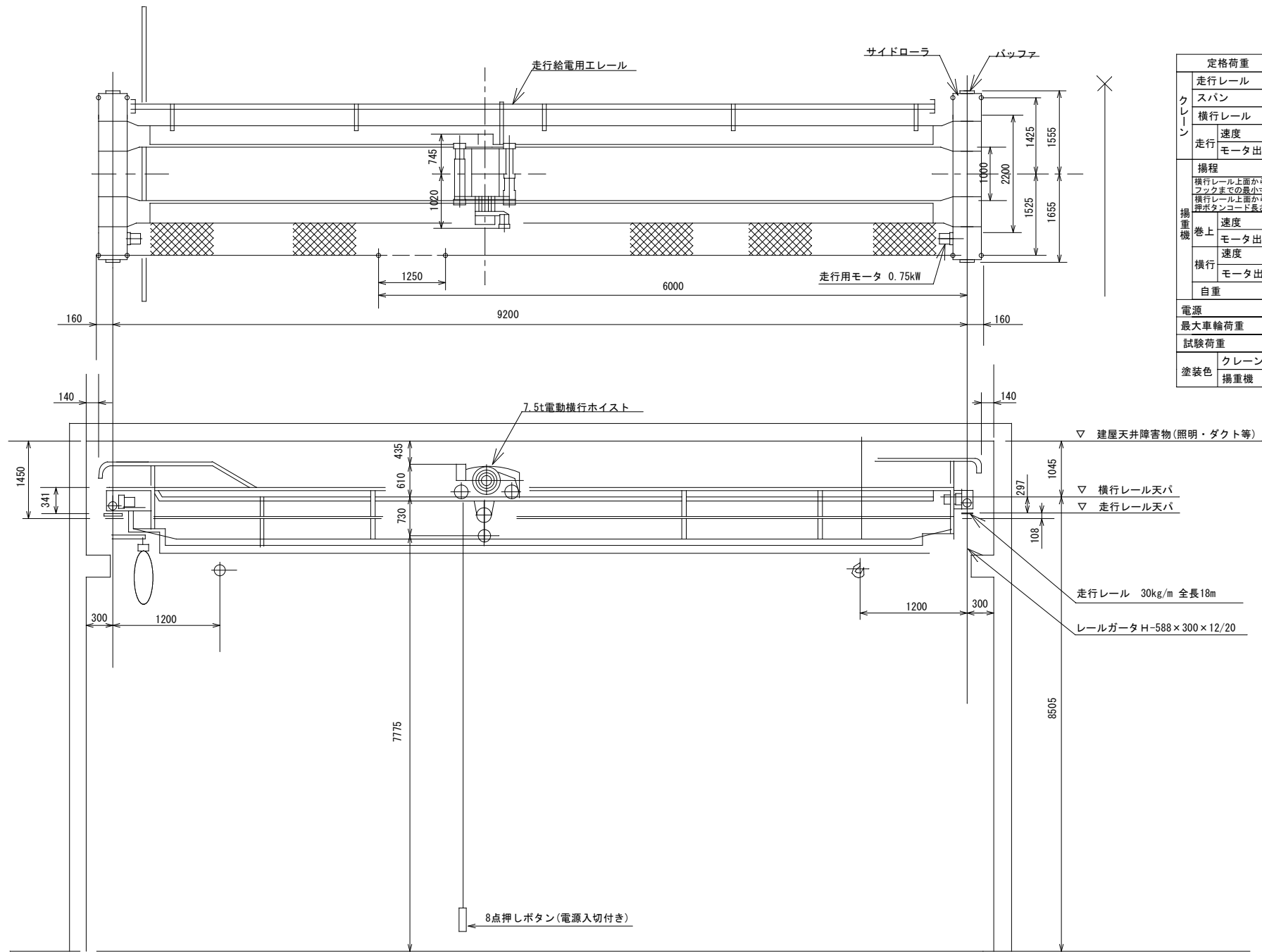
複写禁止

N



複写禁止

札幌市環境局環境事業部	業務名	廃棄物処理工場クレーン設備中間整備業務	縮尺	図番
	図面名	ごみクレーン整備業務 (NO. 1・NO. 2) 2階タービン室クレーン配置図	1 : 250	17 / 25



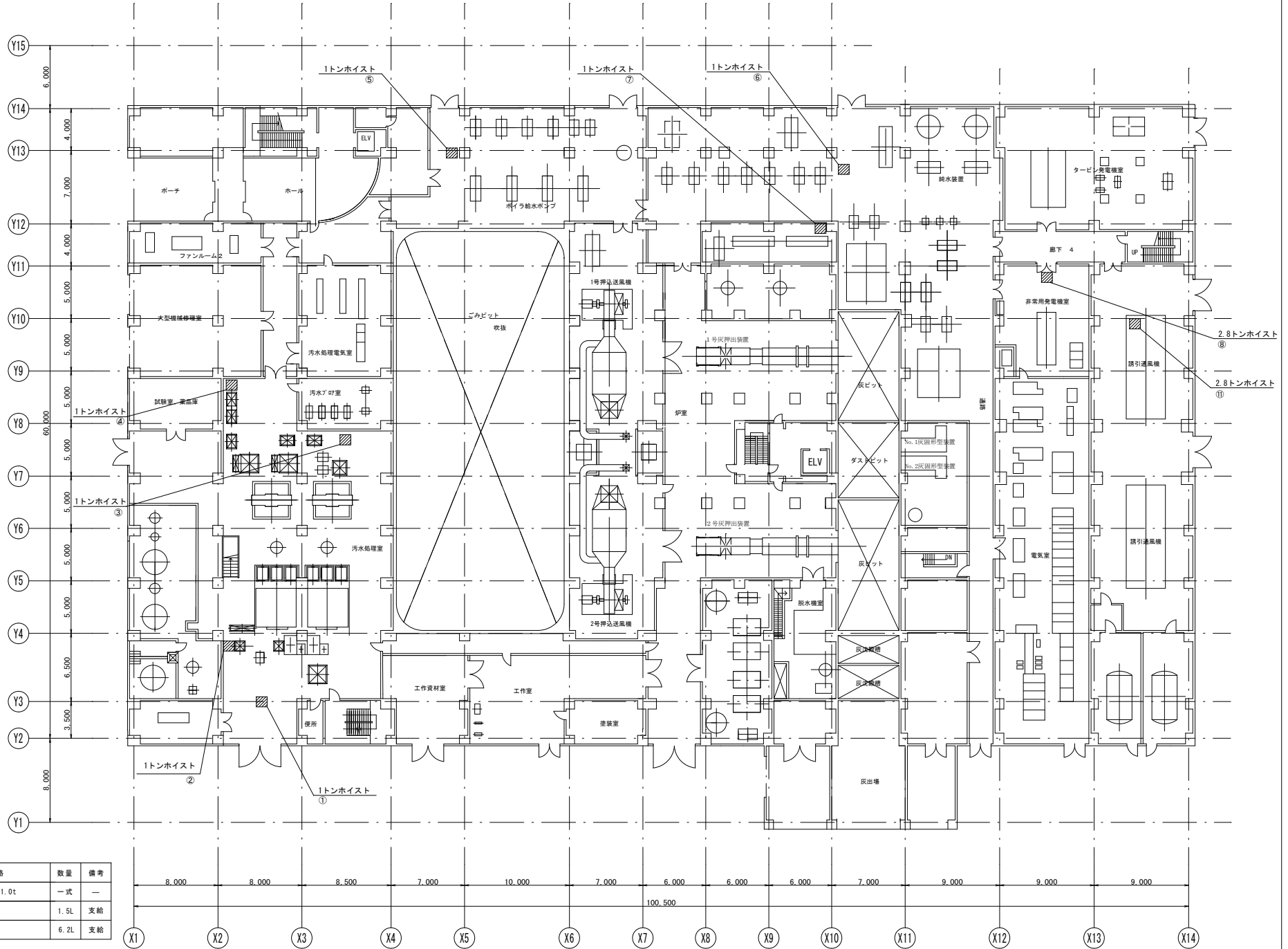
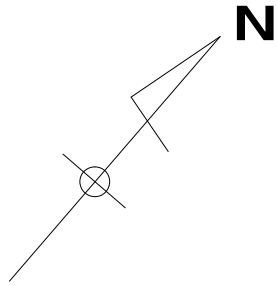
規格荷重	7.5	t
走行レール	30	kgレール
スパン	9.2	m
横行レール	□ 50	mm
走行	速度	10 m/min
	モータ出力	0.75 kW × 2
揚程	8	m
横行レール上面から下フックまでの最小寸法	730	mm
横行レール上面からの押ボタンコード長さ	3.6	m
巻上	速度	4.7/0.47 m/min
	モータ出力	8.5/1.1 kW
横行	速度	8.3 m/min
	モータ出力	0.55 kW
自重	約 915	kg
電源	400V・3P・50Hz	
最大車輪荷重	5.3	t
試験荷重	9.375	t
塗装色	クレーン	マンセル 7.5B06/1.5
	揚重機	マンセル 6Y06/14

必要資材

番号	品名	規格	数量	備考
001	ダフニーエポネックス	SR No.1 400g/本	3本	支給
002	ウエイト	タービン室クレーン用	一式	支給

複写禁止

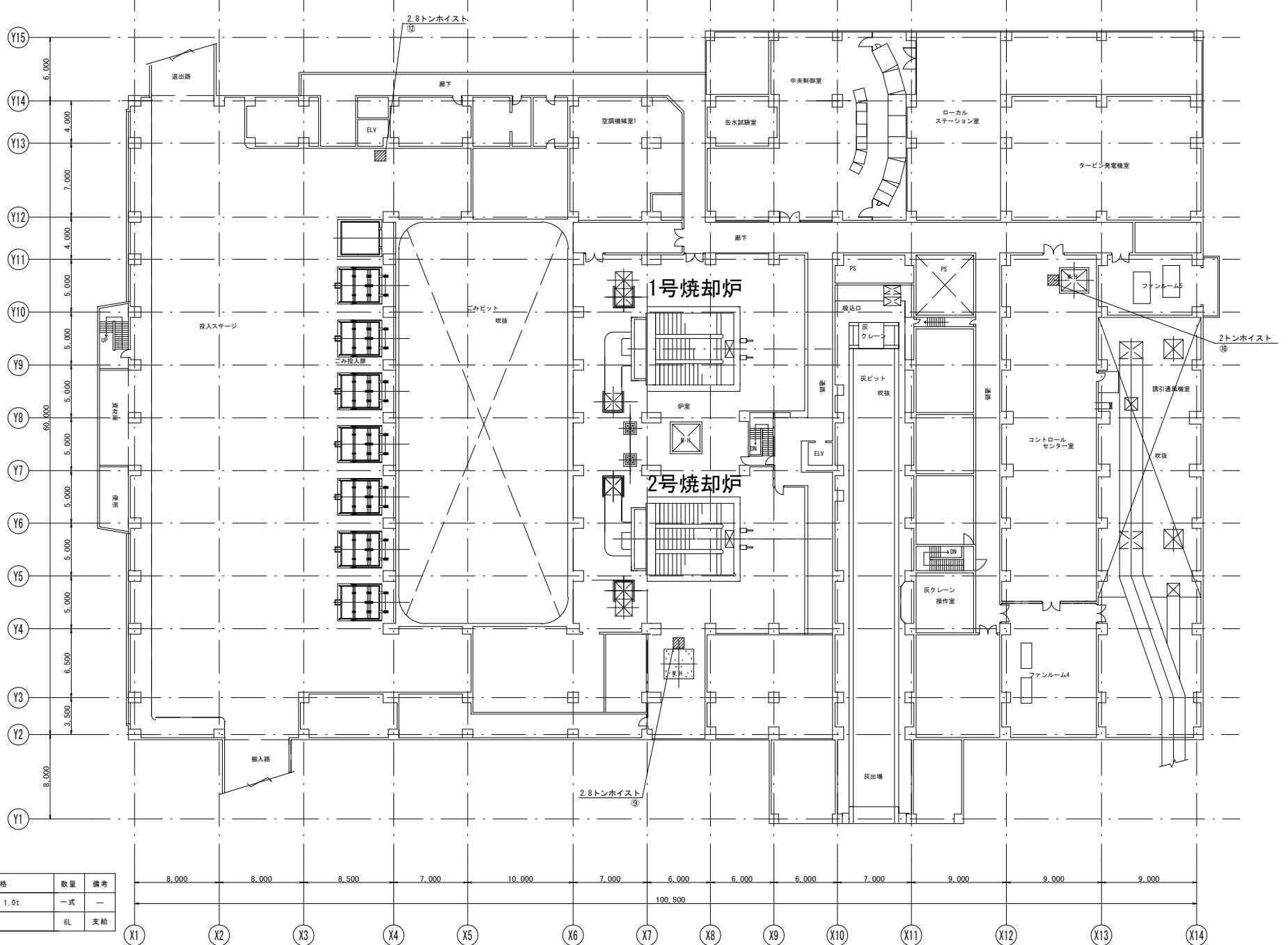
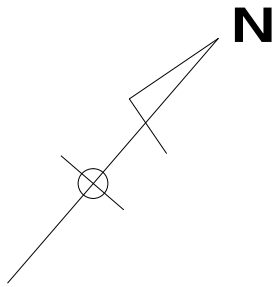
業務名	発電清掃工場クレーン設備中間整備業務	縮尺	図番
図面名	ごみクレーン整備業務 (NO. 1・NO. 2) タービン室クレーン全体図	1:100	18 25



番号	品名	規格	数量	備考
001	ウエイト	2.8t, 2.0t, 1.0t	一式	—
002	ダフニスーパージヤオイル	#460	1.5L	支給
003	ボンノック	M260	6.2L	支給

複写禁止

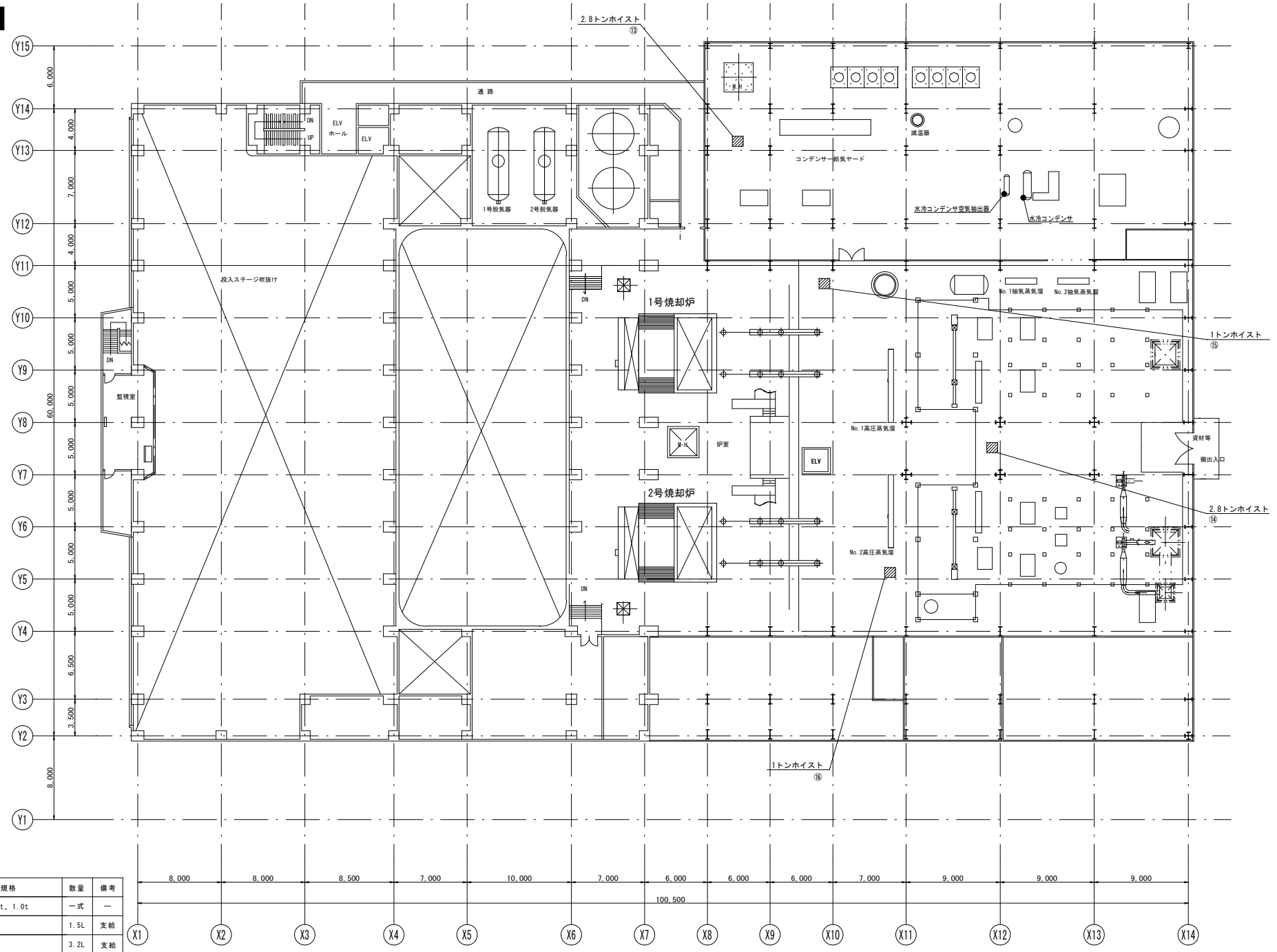
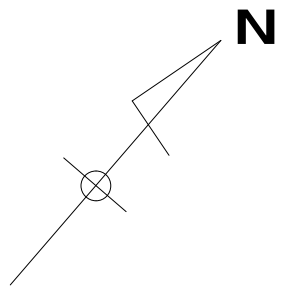
札幌市環境局環境事業部	業務名	発塵清掃工場クレーン設備中間整備業務	縮尺	図番
	図面名	ごみクレーン整備業務 (NO. 1, NO. 2) 1階 ホイスト配置図	1:250	19 / 25



番号	品名	規格	数量	備考
001	ウエイト	2.8t、2.0t、1.0t	一式	—
002	ボンノック	M260	6L	支給

複写禁止

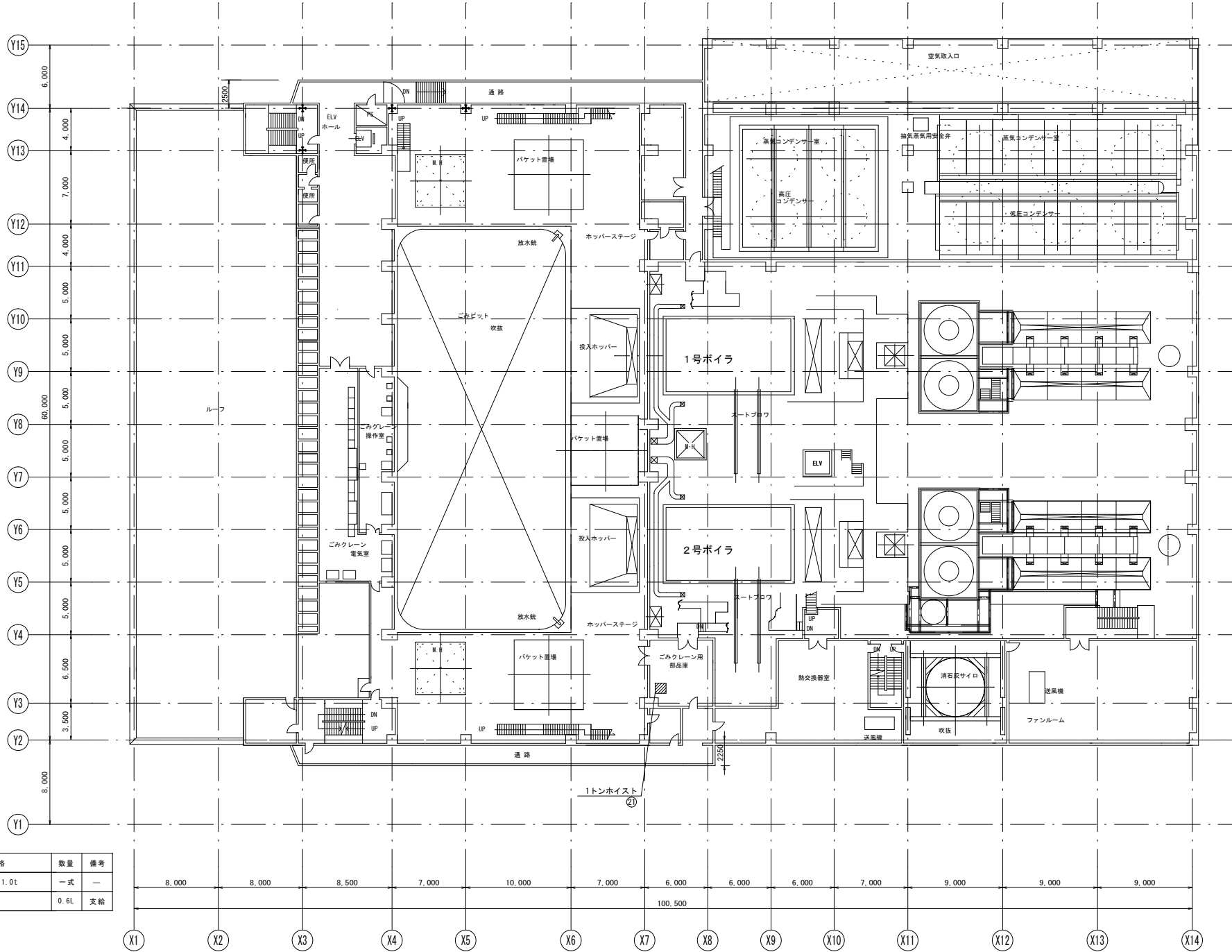
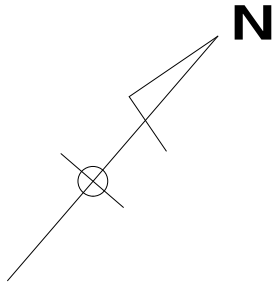
札幌市環境局環境事業部	業務名	発着清掃工場クレーン設備中間整備業務	縮尺	図番
	図面名	ごみクレーン整備業務 (NO. 1、NO. 2) 2階ホイスト配置図	1:250	20 / 25



必要資材

番号	品名	規格	数量	備考
001	ウエイト	2.8t、2.0t、1.0t	一式	—
002	ダフニスーパージェヤオイル	#460	1.5L	支給
003	ボンノック	M260	3.2L	支給

複写禁止

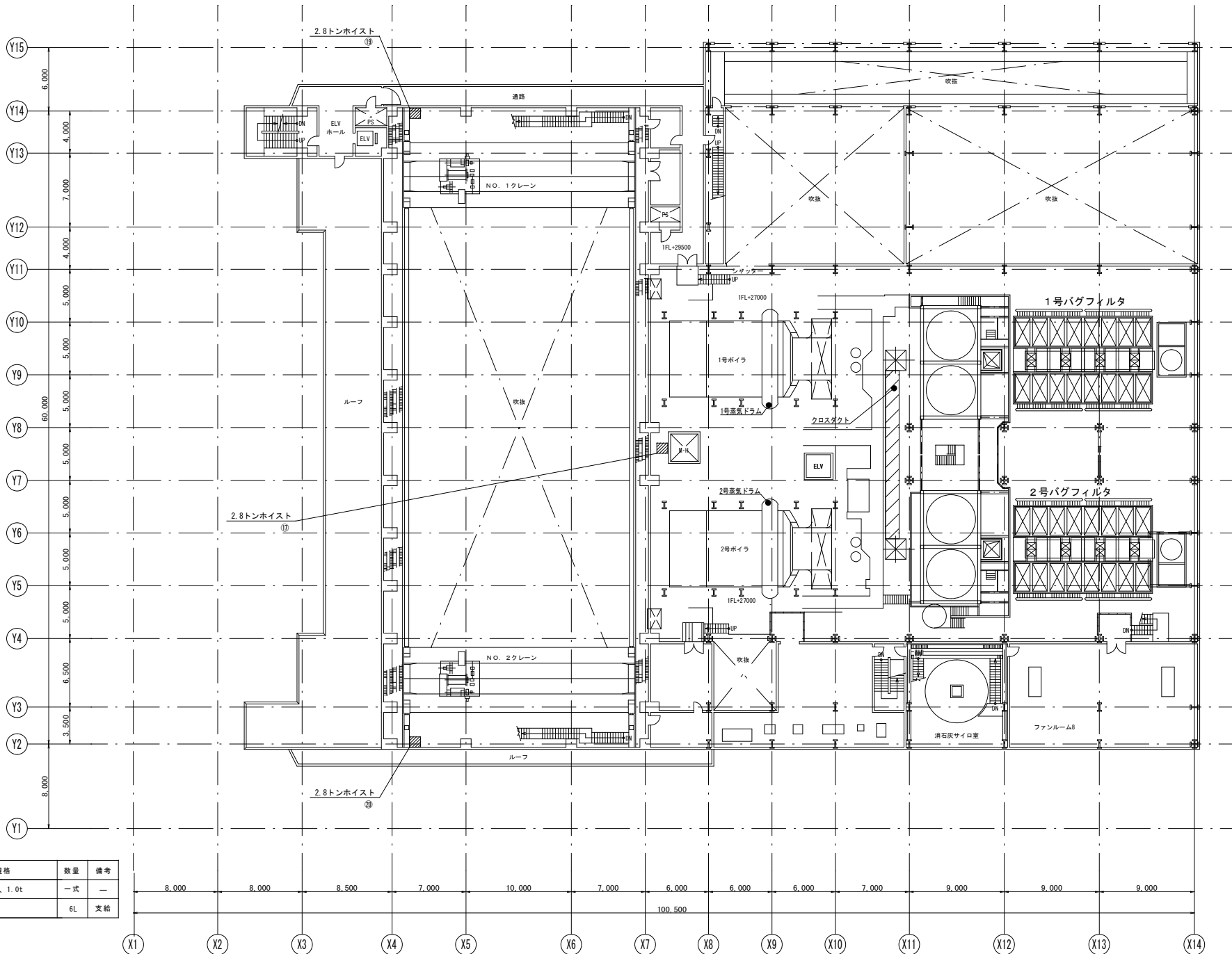
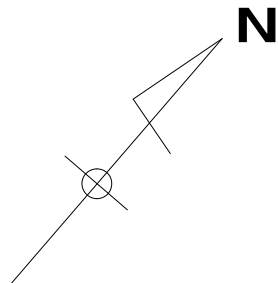


必要資材

番号	品名	規格	数量	備考
001	ウェイト	2.8t、2.0t、1.0t	一式	—
002	ボンノック	M260	0.6L	支給

複写禁止

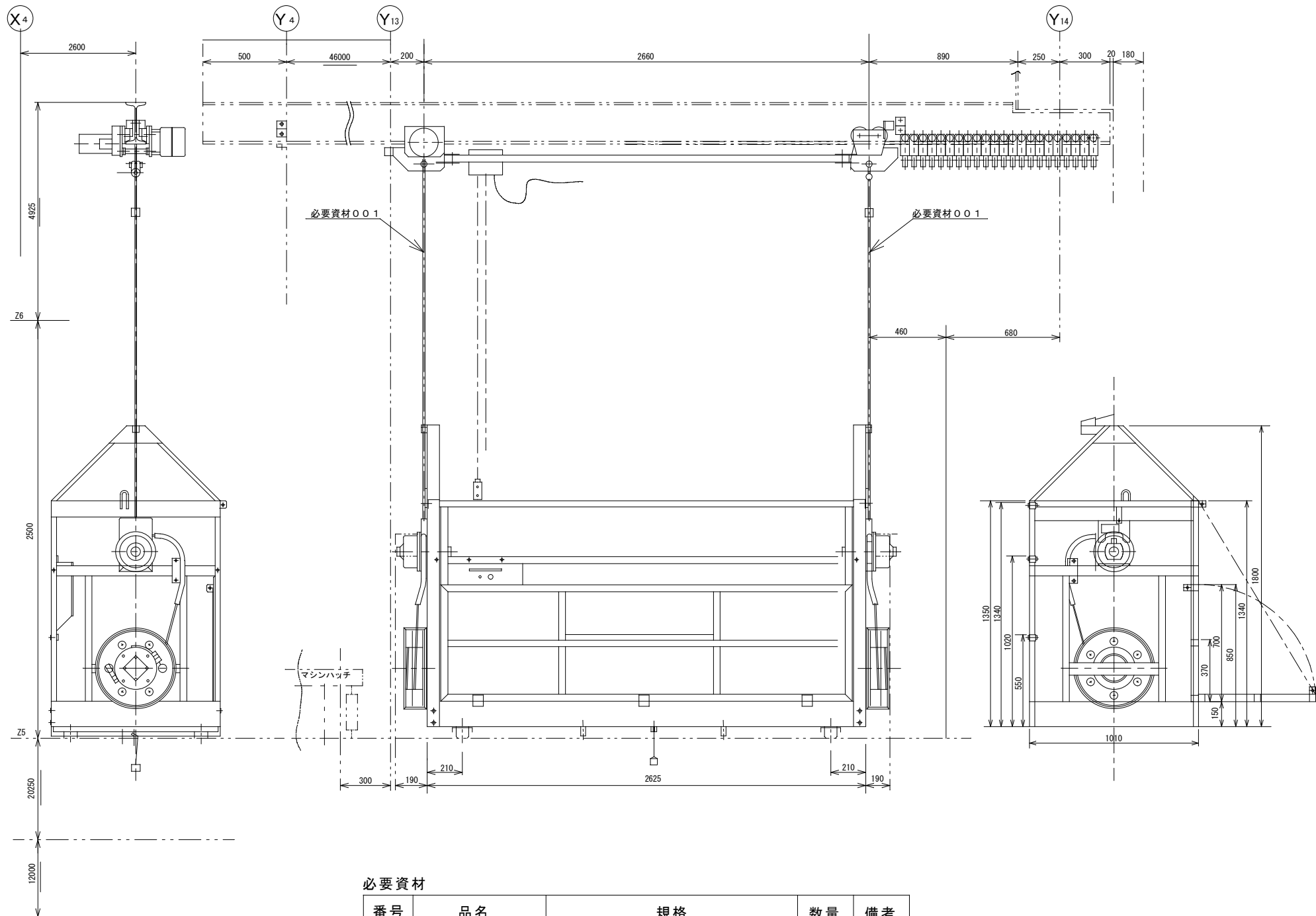
札幌市環境局環境事業部	業務名	発着清掃工場クレーン設備中間整備業務	縮尺	図番
	図面名	ゴミクレーン整備業務(No. 1・No. 2) 5階ホイススト配置図	1:250	22 / 25



番号	品名	規格	数量	備考
001	ウエイト	2.8t, 2.0t, 1.0t	一式	—
002	ボンノック	M260	6L	支給

複写禁止

札幌市環境局環境事業部	業務名	発塵清掃工場クレーン設備中間整備業務	縮尺	図番
	図面名	ごみクレーン整備業務 (NO. 1・NO. 2) 6階ホイスト配置図	1:250	23 / 25



必要資材

番号	品名	規格	数量	備考
001	ワイヤーロープ	東京製綱 モノロープA 4XF(30)	2本	支給

札幌市環境局環境事業部	業務名	免落清掃工場クレーン設備中間整備業務	縮尺	図番
	図面名	ごみクレーン整備業務(No. 1・No. 2) 救助用ゴンドラ全体図	1:30	25 25