

平成31年度

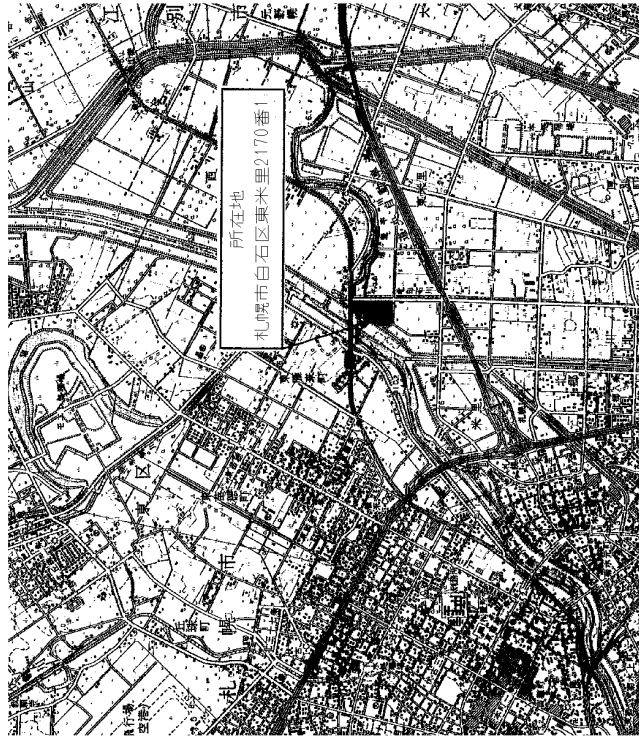
## 白石清掃工場1・2号焼却設備定期整備業務 図面<目次1>

1	工場位置図・配置図	19	純水装置フロー図	37	ボイラ水管測定位置図(1/6)
2	1階平面図(機器配置図)	20	抽気蒸気溜外形図	38	ボイラ水管測定位置図(2/6)
3	2階平面図(機器配置図)	21	抽気エゼクタ蒸気弁外形図	39	ボイラ水管測定位置図(3/6)
4	3階平面図(機器配置図)	22	抽気エゼクタ抽気弁外形図	40	ボイラ水管測定位置図(4/6)
5	4階平面図(機器配置図)	23	起動用エゼクタ抽気弁外形図	41	ボイラ水管測定位置図(5/6)
6	5階平面図(機器配置図)	24	タービンドレンタンクレベル制御弁外形図	42	ボイラ水管測定位置図(6/6)
7	6階平面図(機器配置図)	25	1・2号煙道清掃図	43	管寄溶射部膜厚測定図
8	7階平面図(機器配置図)	26	薬品吹込みブロー組立図	44	ボイラ本体配管系統図(1/2)
9	炉内・ストーカ下シュート清掃範囲図	27	炉本体縦断面(耐火物目地補修)	45	ボイラ本体配管系統図(2/2)
10	バス水管清掃範囲(3号)	28	給じん装置外形図(1/2)	46	天井外部ケーシング組立図
11	高圧蒸気配管レギュレーサ部(1/6)	29	給じん装置外形図(2/2)	47	燃焼室右側面外部ケーシング(2F~3F)
12	高圧蒸気配管レギュレーサ部(2/6)	30	ボイラドラム構造図1	48	燃焼室右側面外部ケーシング(4F~7F)
13	高圧蒸気配管レギュレーサ部(3/6)	31	ボイラドラム構造図2	49	燃焼室左側面外部ケーシング(2F~3F)
14	高圧蒸気配管レギュレーサ部(4/6)	32	ボイラドラム水面計・弁組立図	50	燃焼室左側面外部ケーシング(4F~7F)
15	高圧蒸気配管レギュレーサ部(5/6)	33	脱気器構造図	51	テールエンド右側面外部ケーシング
16	高圧蒸気配管レギュレーサ部(6/6)	34	脱気器水面計・弁組立図	52	テールエンド左側面外部ケーシング
17	高圧蒸気配管レギュレーサ測定位置図	35	水管清掃範囲図	53	高圧蒸気溜外形図
18	純水装置外形図	36	別途発注工事施工予定範囲図	54	熱水管厚み測定点検箇所(1/2)

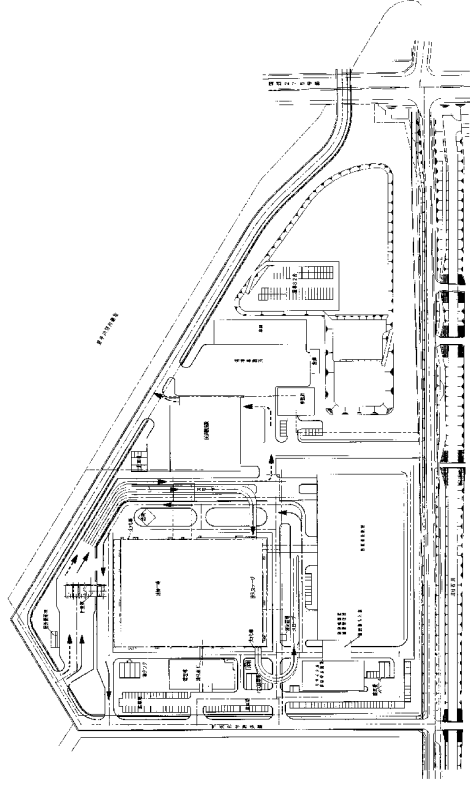
平成31年度

## 白石清掃工場1・2号焼却設備定期整備業務 図面<目次2>

55	熱水管厚み測定点検箇所(2/2)	73	ダイオキシン類測定業務実施箇所
56	熱水管系統図(1号ボイラ給水吸込側)	74	1階・2階・3階DXN養生参考図
57	熱水管系統図(1号ボイラ給水吐出側)	75	4階・5階DXN養生参考図
58	熱水管系統図(1号過熱器減温水)	76	6階DXN養生参考図
59	熱水管系統図(1号SAH蒸気ドレン)	77	1階平面図(管理区域・清掃範囲)
60	熱水管系統図(2号ボイラ給水吸込側)	78	2階平面図(管理区域・清掃範囲)
61	熱水管系統図(2号ボイラ給水吐出側)	79	3階平面図(管理区域・清掃範囲)
62	熱水管系統図(2号過熱器減温水)	80	4階平面図(管理区域・清掃範囲)
63	熱水管系統図(2号SAH蒸気ドレン)	81	5階平面図(管理区域・清掃範囲)
64	ドラム・過熱器用安全弁組立図	82	6階平面図(管理区域・清掃範囲)
65	脱気器用安全弁組立図	83	7階平面図(管理区域・清掃範囲)
66	主蒸気止弁組立図	84	炉内清掃範囲図(1・2・3号)
67	給水止弁組立図	85	パズ水管清掃範囲(2号)
68	ドレンバルブ交換箇所図	86	駐車場・通行路等指定箇所図
69	炉圧検出管施工範囲図		
70	炉圧検出管外形図		
71	ボイラ起動弁組立図		
72	ろ過式集じん機ろ布分析図		



白石清掃工場位置図

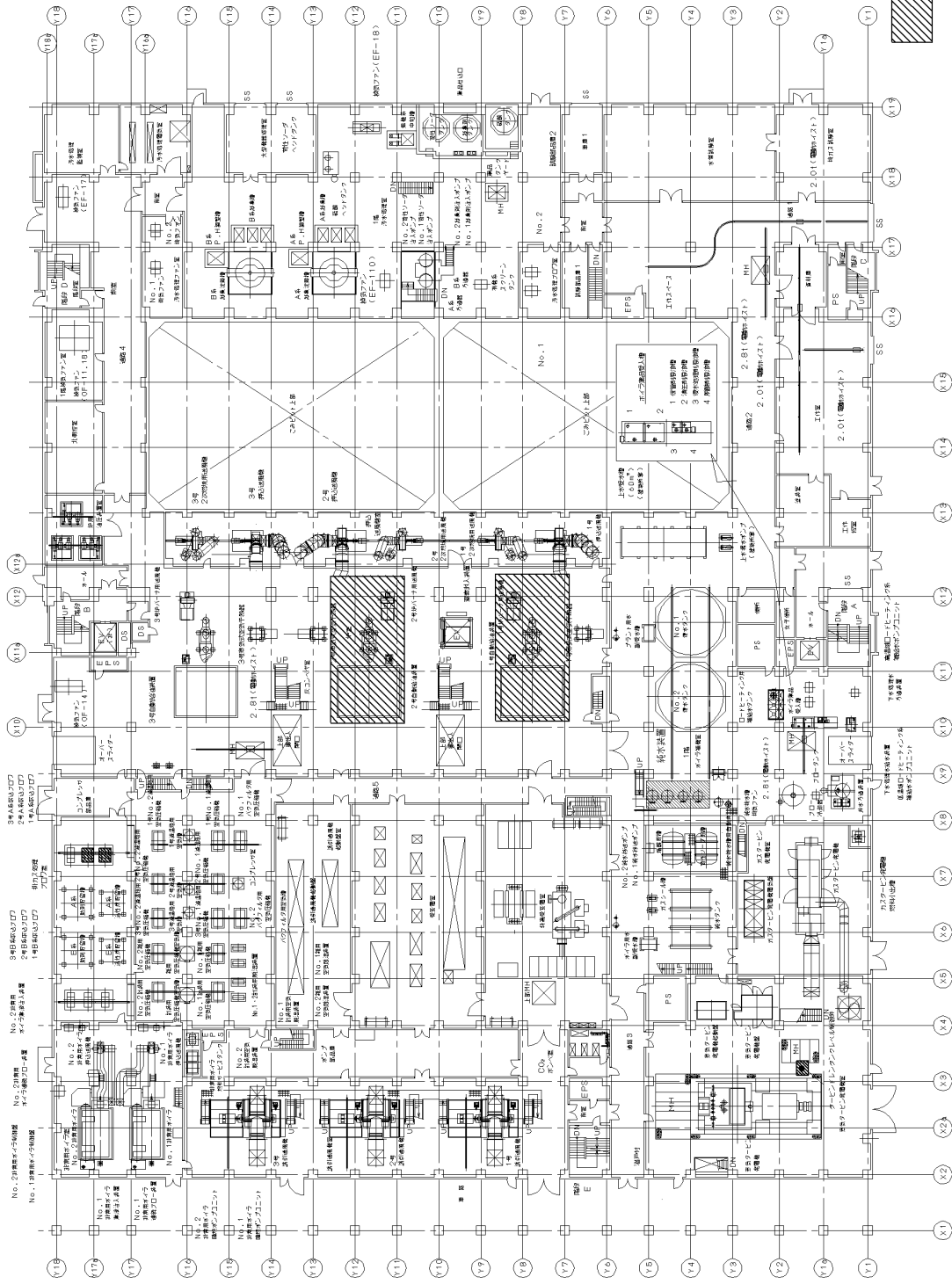


白石清掃工場配置図

複写厳禁

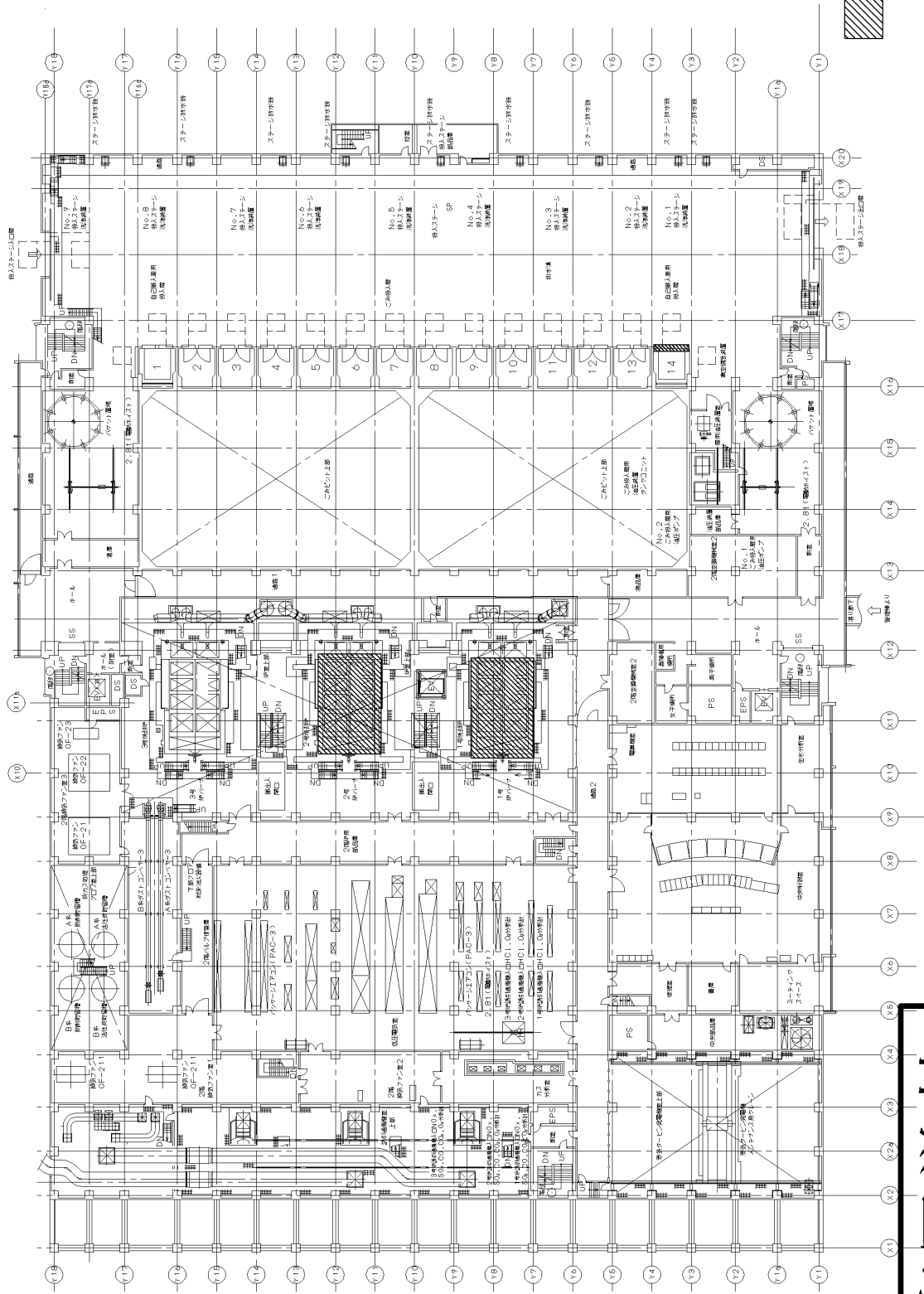
環境局環境事業部

件名	白石清掃工場1・2号焼却施設備定期整備業務	課長係長審査設計製図番号
図面名	工場位置図・配置図	1



施工箇所

複写厳禁

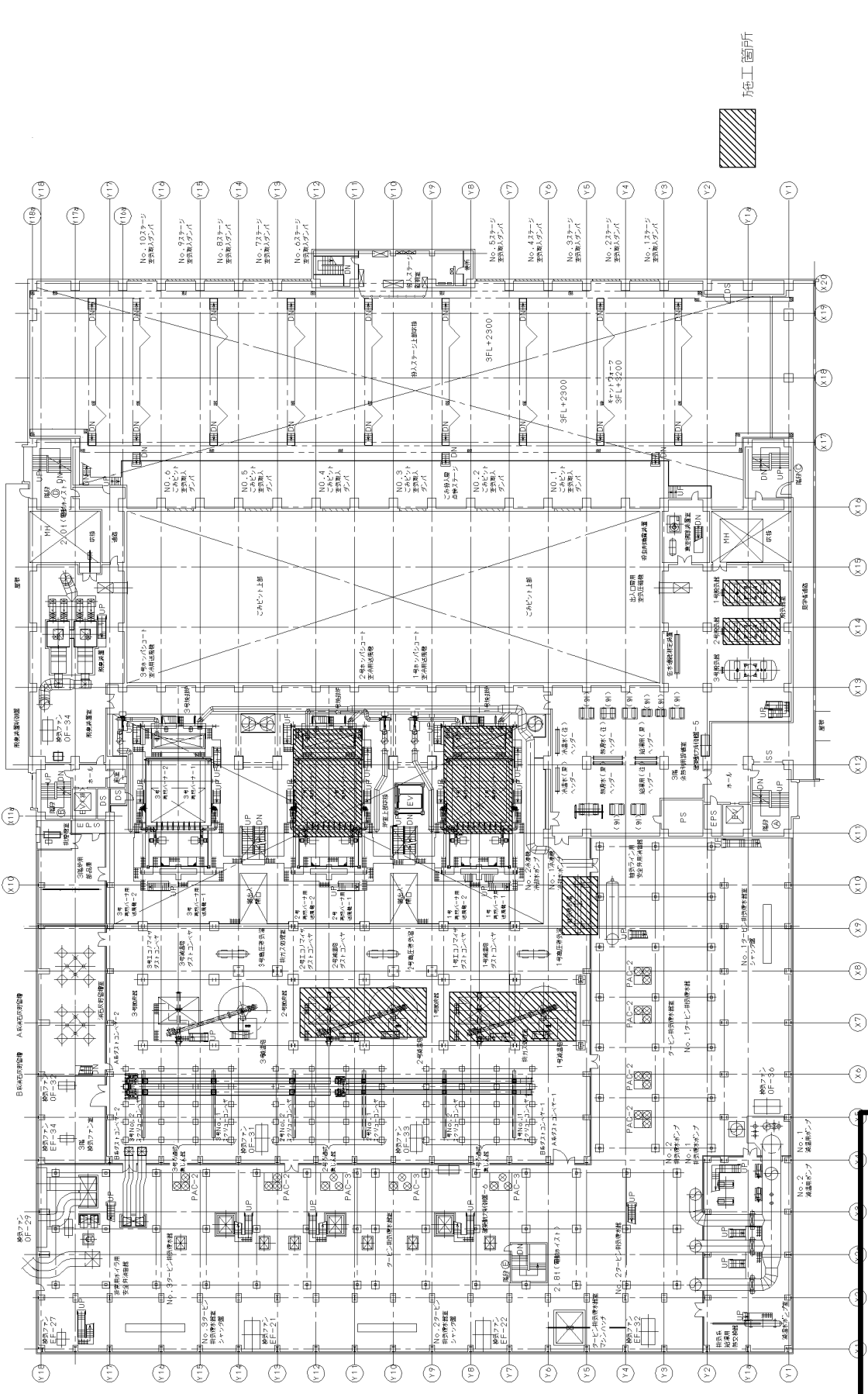


施工箇所

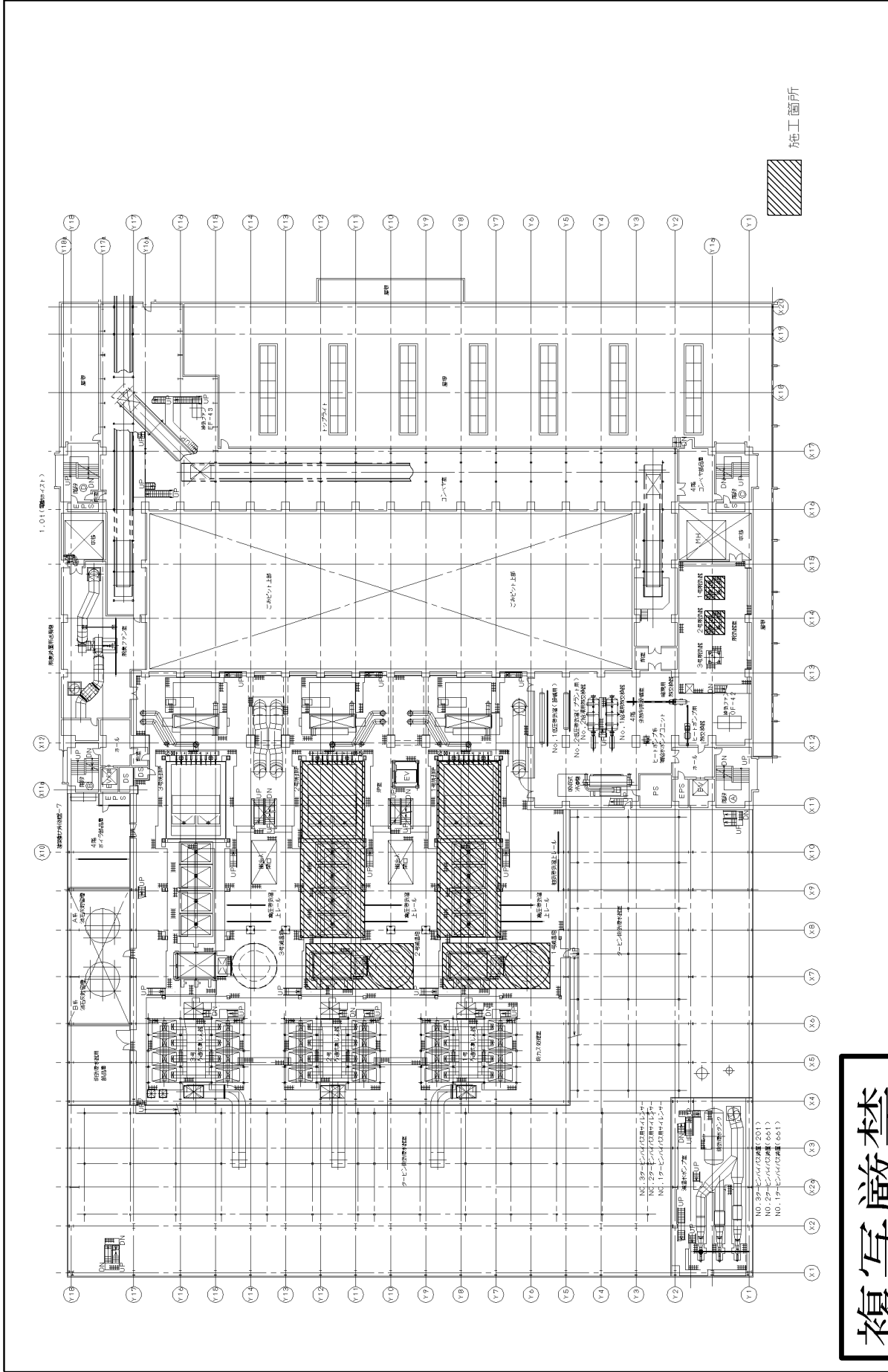
複写厳禁

名 白 石 清 掃 工 場 1 ・ 2 号 焼 却 設 備 定 期 整 備 業 務  
 課 長 統 長 審 査 者 設 計 製 図 番 号  
 図 面 名 2 階 平 面 図 ( 機 器 配 置 図 )

環 境 局 環 境 事 業 部  
 禁 止 複 写

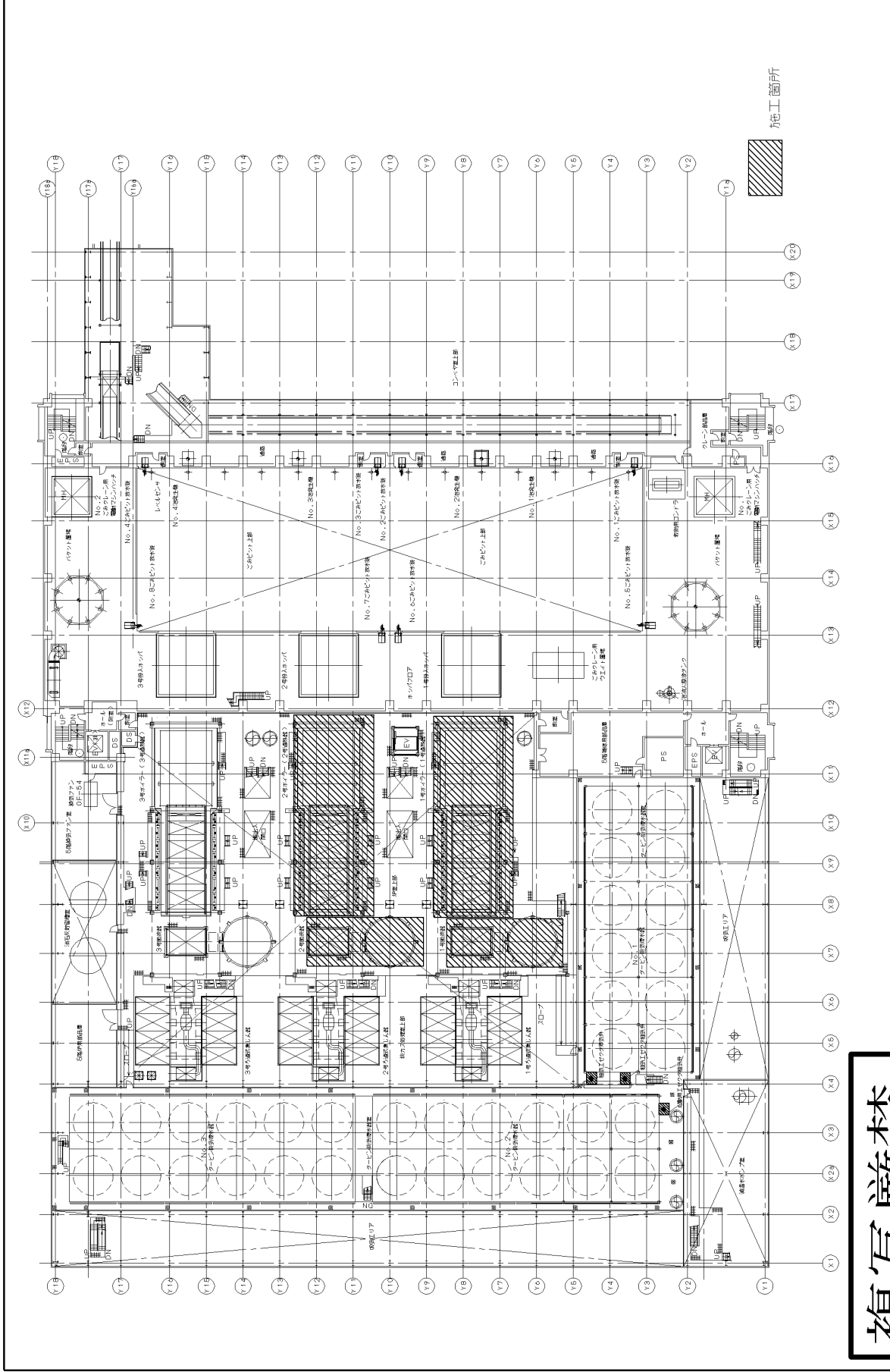


複写厳禁



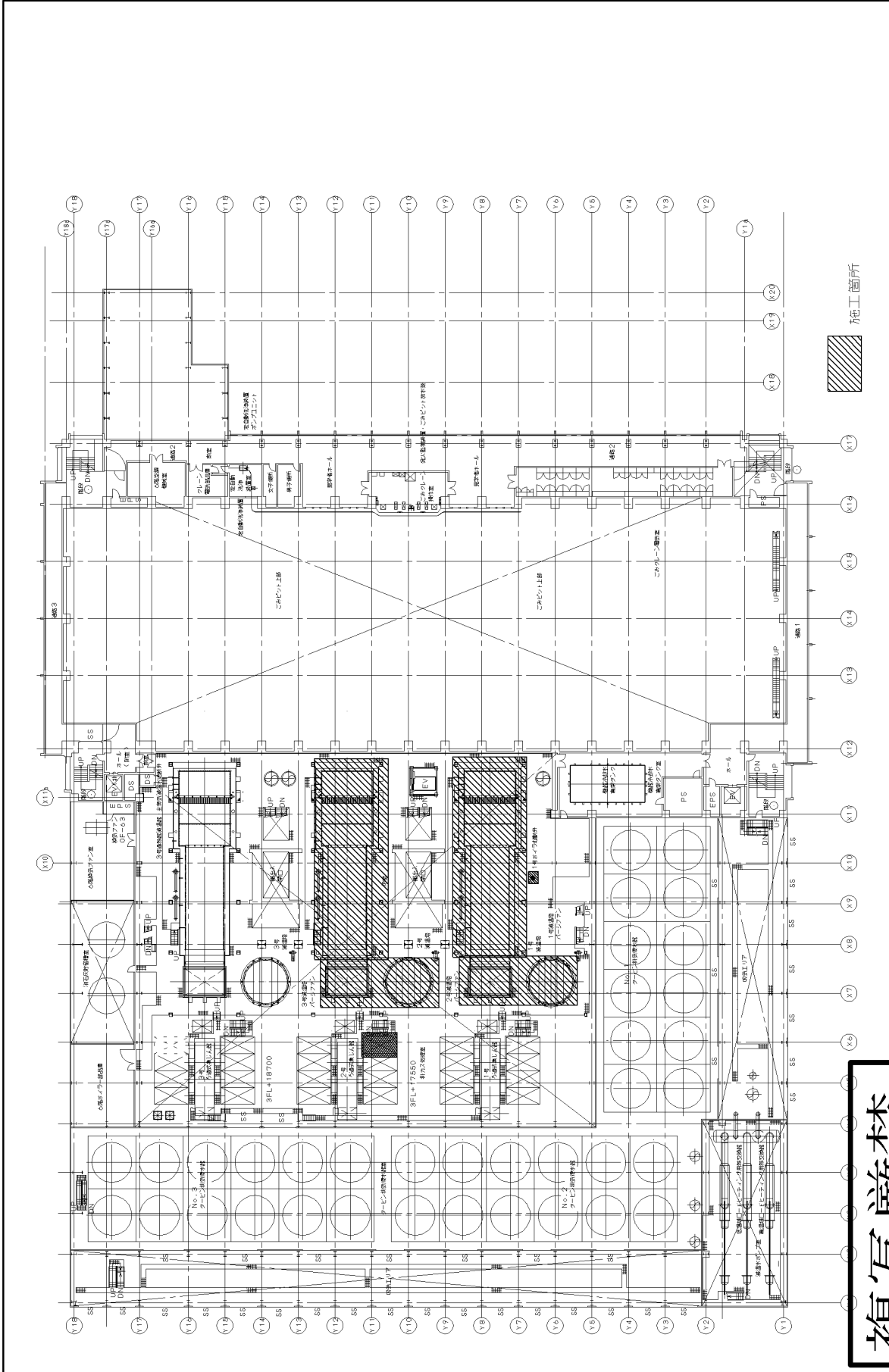
複写厳禁

環境局 環境事業部	件名 白石清掃工場1・2号焼却設備定期整備業務	課長係長 重者	設計製図	図番 5
図面名 4階平面図(機器配置図)				

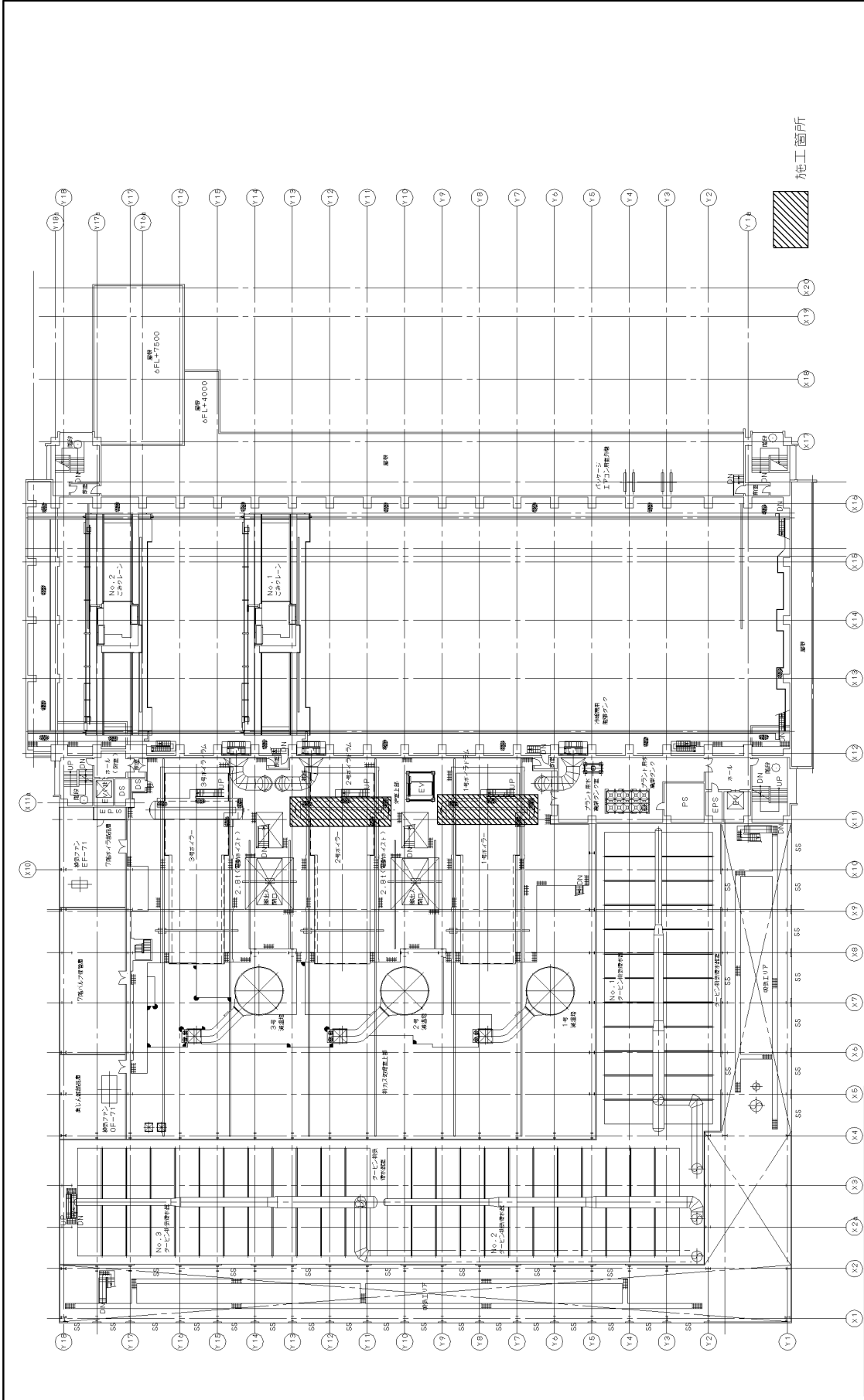


複写厳禁





複写厳禁



複写厳禁

○ X12

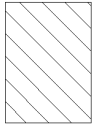
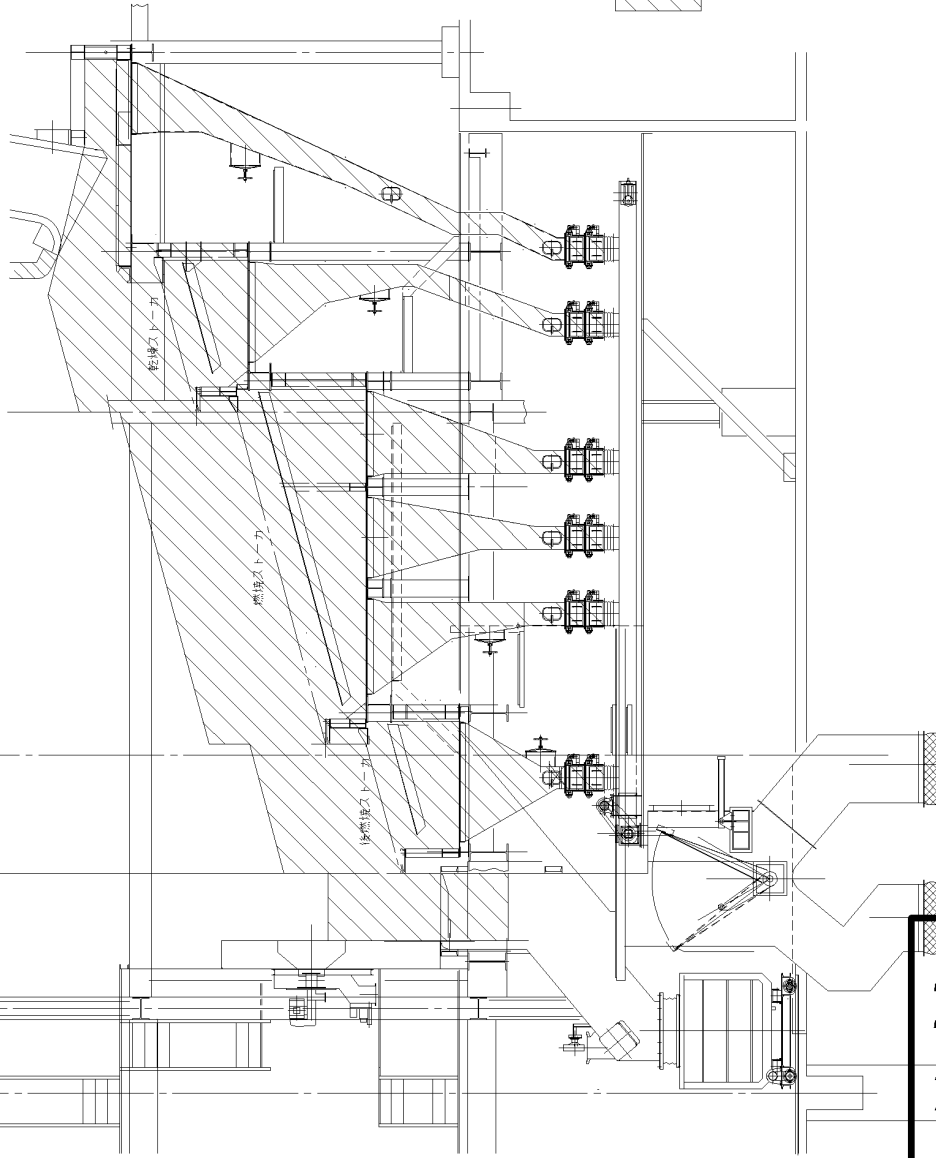
8000

○ X11

6000

○ X10

10100



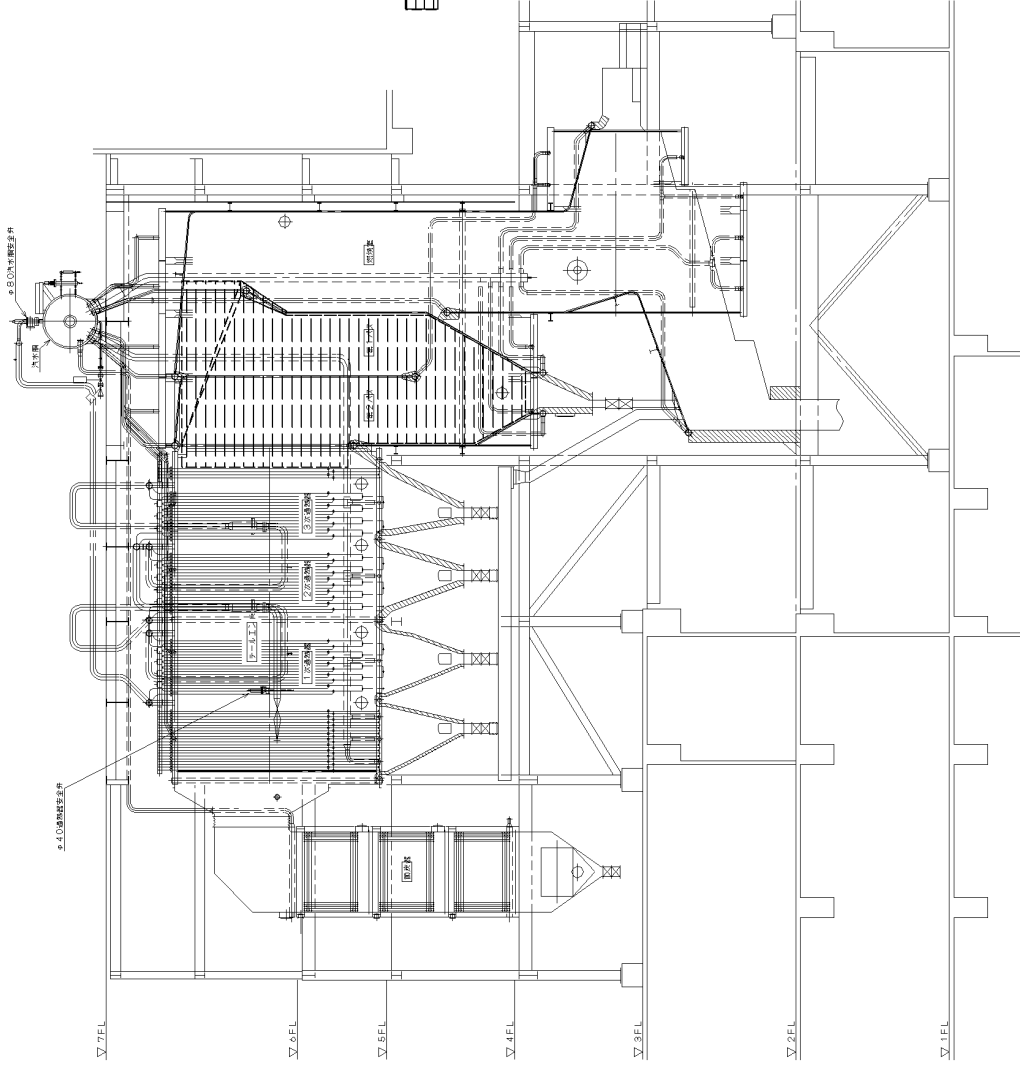
施工範囲

ストーカ上側壁部は2m程度の高さまで清掃すること。

複写厳禁

課長	係長	番手	設計	計製	図	番
						9
件名 白石清掃工場1・2号焼却設備定期整備業務 図面名 炉内・ストーカ下ショート清掃範囲図						
環境局環境事業部						

ボイラー機



8号炉内足場設置および清掃範囲

複写厳禁

環境局環境事業部

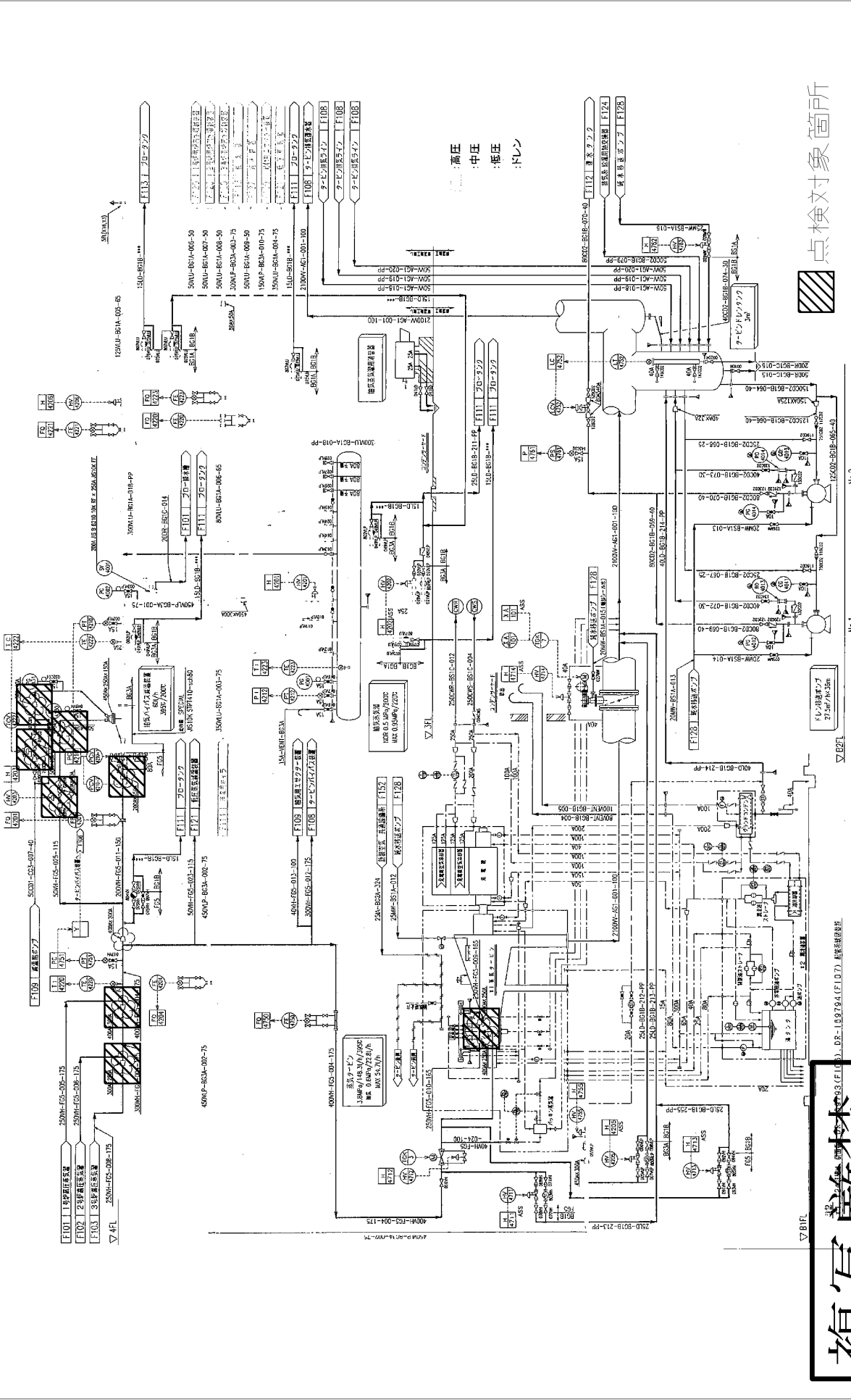
件名 白石清掃工場1・2号焼却設備定期点検整備業務  
 図面名 パス水配管清掃範囲(3号)

課長 保長 審査 設計 図番  
 10



複写厳禁

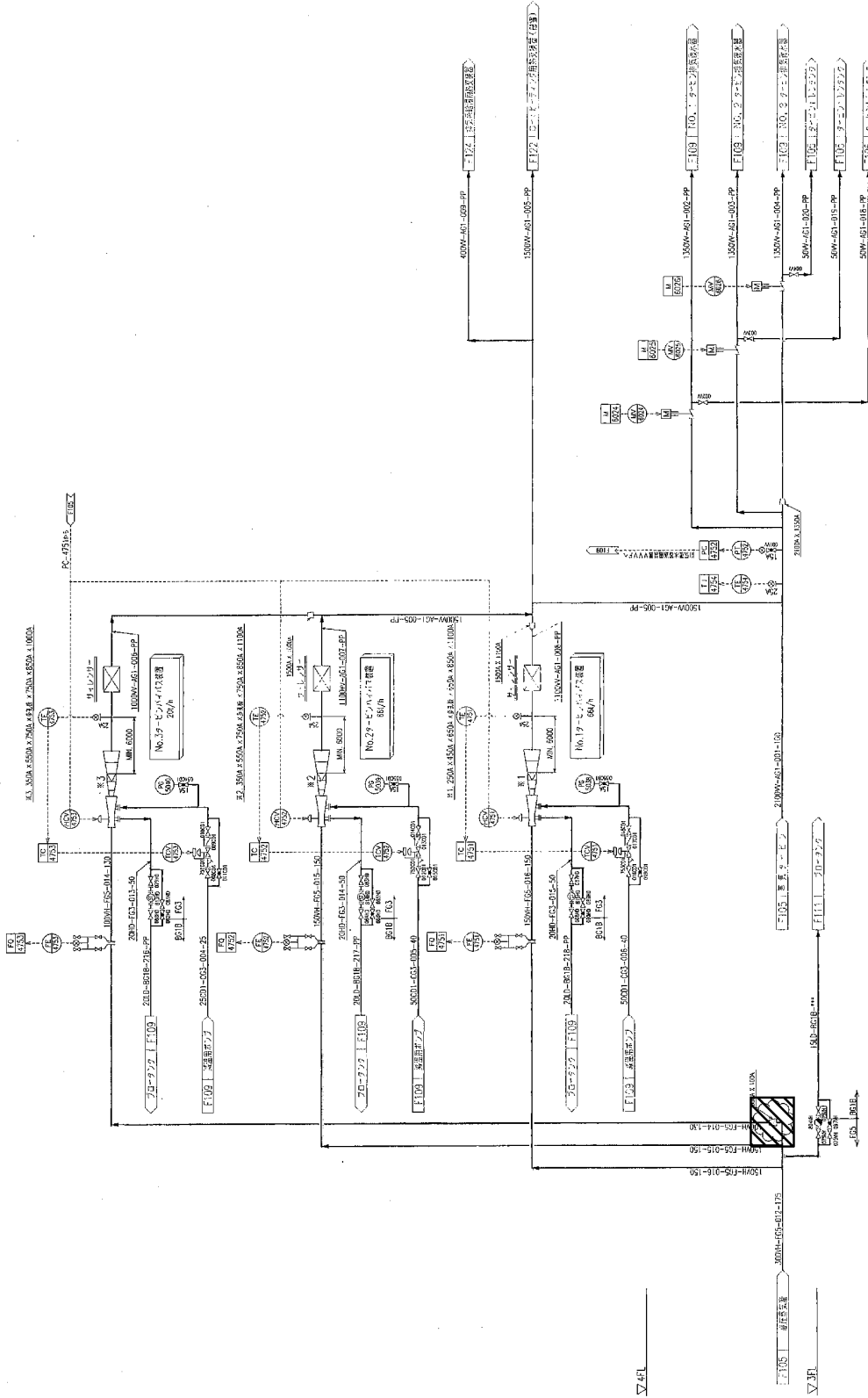
点検対象箇所

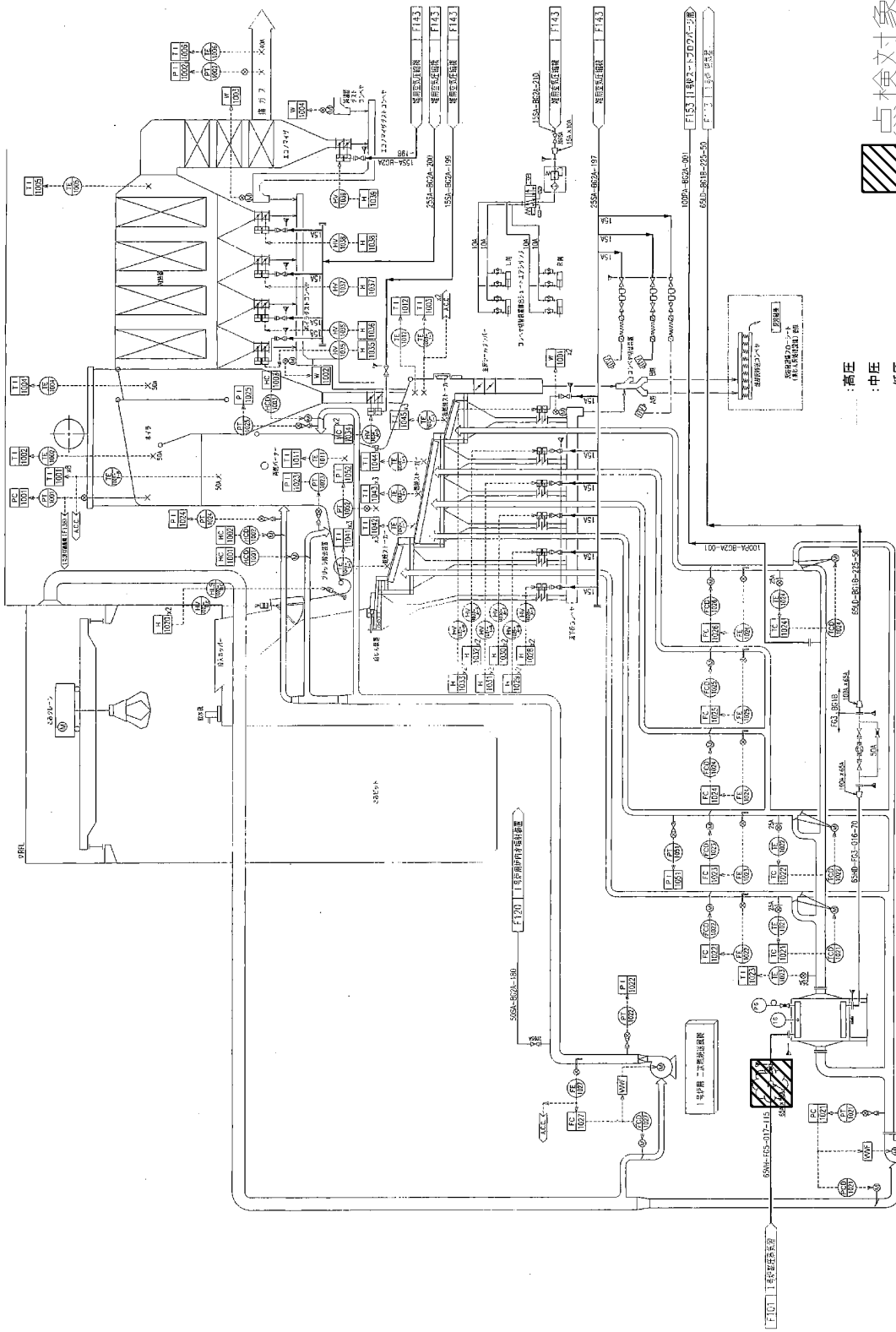


複写厳禁

点検対象箇所

□ 高圧  
○ 中圧  
○ 低圧  
△ トレン





1. 高圧蒸気発生炉  
3. 20A/1.0MPa/250°C  
MAX. 5.4MPa/425°C

複製厳禁

点検対象箇所

高圧  
中圧  
低圧  
レン

番	課長係長審査設計製図	14
件名	白石清掃工場1・2号焼却設備定期整備業務	
図面名	高圧蒸気配管シミュレーション(4/6)	
環境局環境事業部		



複写厳禁

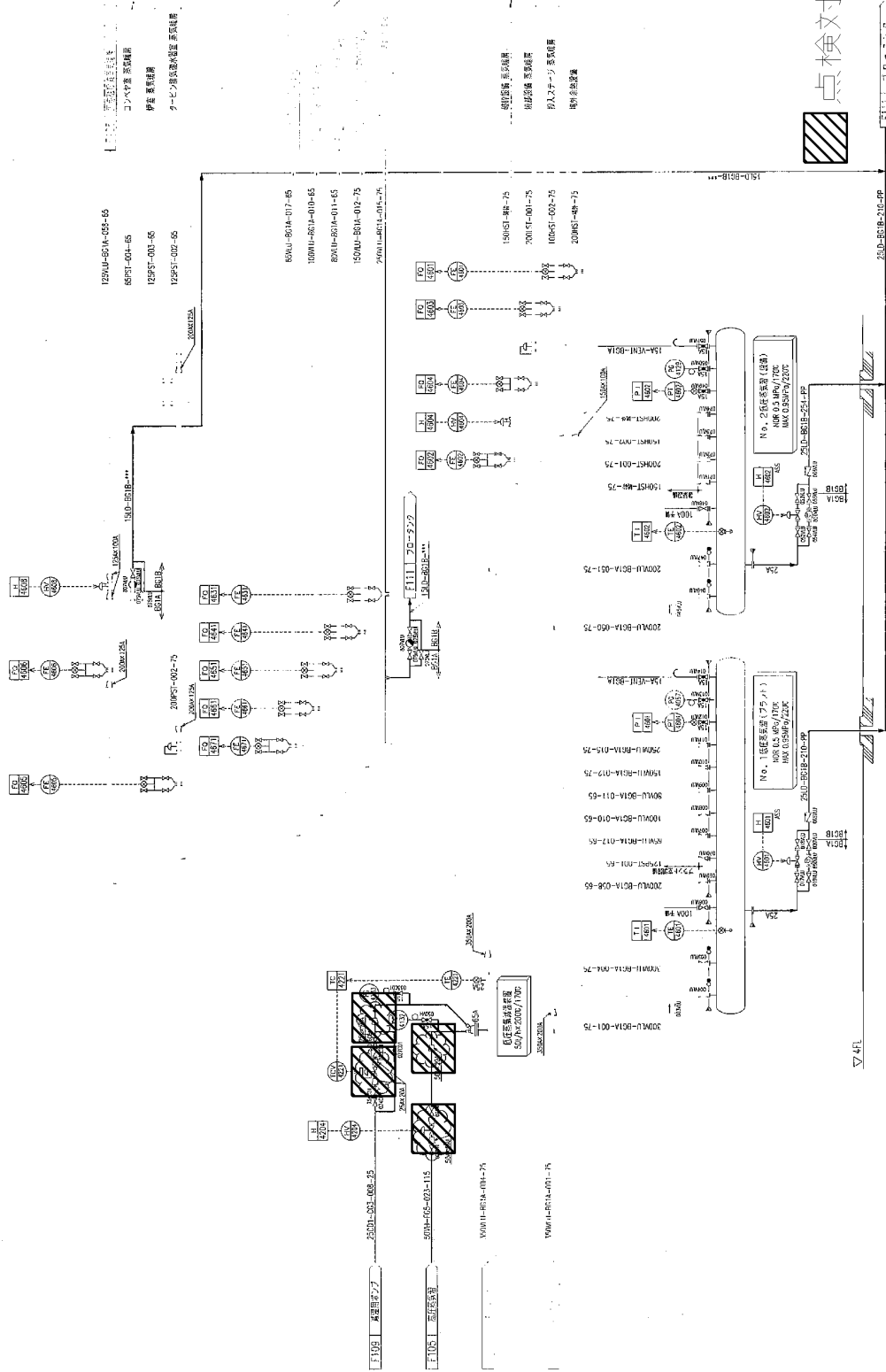
環境局環境事業部

件名  
白石清浄工場1・2号焼却設備定期整備業務  
図面名  
高圧蒸気配管シミュレーション(5/6)

課長係長番番設計製図

15

点検対象箇所



【点検対象箇所】  
コクハ蒸気配管  
炉内蒸気配管  
タービン排気配管 蒸気配管

燃焼設備 蒸気配管  
排気設備 蒸気配管  
投入タンク 蒸気配管  
排気蒸気配管

120U-091A-001-65  
80PSI-001-65  
120PSI-001-65  
120PSI-002-65

80U-091A-017-65  
100U-091A-010-65  
80U-091A-011-65  
150U-091A-012-75  
200U-091A-013-75

150PSI-001-75  
200PSI-001-75  
100PSI-002-75  
200PSI-002-75

200PSI-002-75

200U-091A-001-75  
200U-091A-002-75  
200U-091A-003-75  
200U-091A-004-75  
200U-091A-005-75  
200U-091A-006-75  
200U-091A-007-75  
200U-091A-008-75  
200U-091A-009-75  
200U-091A-010-75  
200U-091A-011-75  
200U-091A-012-75  
200U-091A-013-75  
200U-091A-014-75  
200U-091A-015-75  
200U-091A-016-75  
200U-091A-017-75  
200U-091A-018-75  
200U-091A-019-75  
200U-091A-020-75  
200U-091A-021-75  
200U-091A-022-75  
200U-091A-023-75  
200U-091A-024-75  
200U-091A-025-75  
200U-091A-026-75  
200U-091A-027-75  
200U-091A-028-75  
200U-091A-029-75  
200U-091A-030-75  
200U-091A-031-75  
200U-091A-032-75  
200U-091A-033-75  
200U-091A-034-75  
200U-091A-035-75  
200U-091A-036-75  
200U-091A-037-75  
200U-091A-038-75  
200U-091A-039-75  
200U-091A-040-75  
200U-091A-041-75  
200U-091A-042-75  
200U-091A-043-75  
200U-091A-044-75  
200U-091A-045-75  
200U-091A-046-75  
200U-091A-047-75  
200U-091A-048-75  
200U-091A-049-75  
200U-091A-050-75

150PSI-001-75  
200PSI-001-75  
100PSI-002-75  
200PSI-002-75

200PSI-002-75

200U-091A-001-75  
200U-091A-002-75  
200U-091A-003-75  
200U-091A-004-75  
200U-091A-005-75  
200U-091A-006-75  
200U-091A-007-75  
200U-091A-008-75  
200U-091A-009-75  
200U-091A-010-75  
200U-091A-011-75  
200U-091A-012-75  
200U-091A-013-75  
200U-091A-014-75  
200U-091A-015-75  
200U-091A-016-75  
200U-091A-017-75  
200U-091A-018-75  
200U-091A-019-75  
200U-091A-020-75  
200U-091A-021-75  
200U-091A-022-75  
200U-091A-023-75  
200U-091A-024-75  
200U-091A-025-75  
200U-091A-026-75  
200U-091A-027-75  
200U-091A-028-75  
200U-091A-029-75  
200U-091A-030-75  
200U-091A-031-75  
200U-091A-032-75  
200U-091A-033-75  
200U-091A-034-75  
200U-091A-035-75  
200U-091A-036-75  
200U-091A-037-75  
200U-091A-038-75  
200U-091A-039-75  
200U-091A-040-75  
200U-091A-041-75  
200U-091A-042-75  
200U-091A-043-75  
200U-091A-044-75  
200U-091A-045-75  
200U-091A-046-75  
200U-091A-047-75  
200U-091A-048-75  
200U-091A-049-75  
200U-091A-050-75

150PSI-001-75  
200PSI-001-75  
100PSI-002-75  
200PSI-002-75

複写厳禁

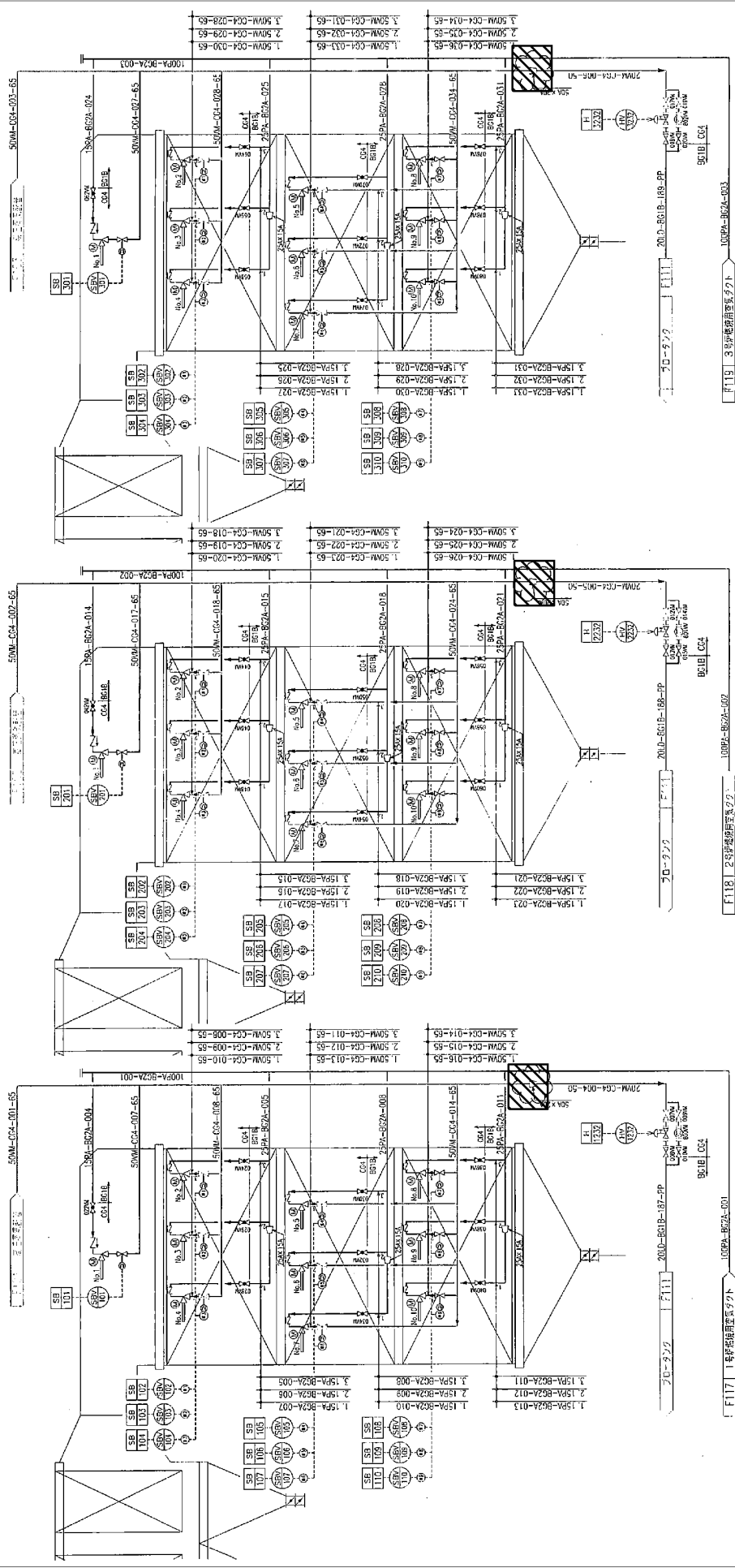


点検対象箇所

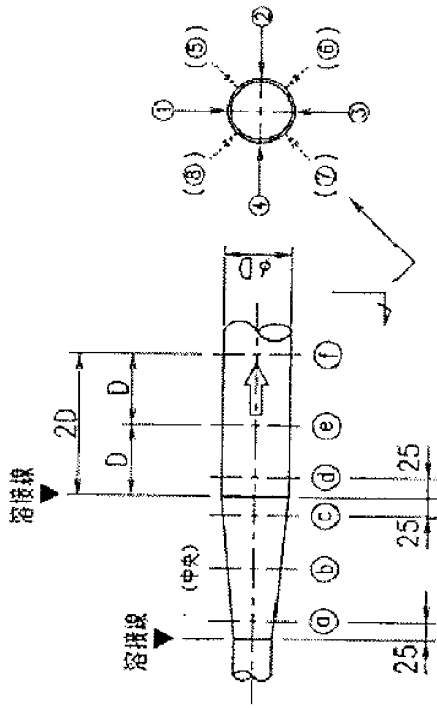
3号機イ5

2号機イ5

1号機イ5

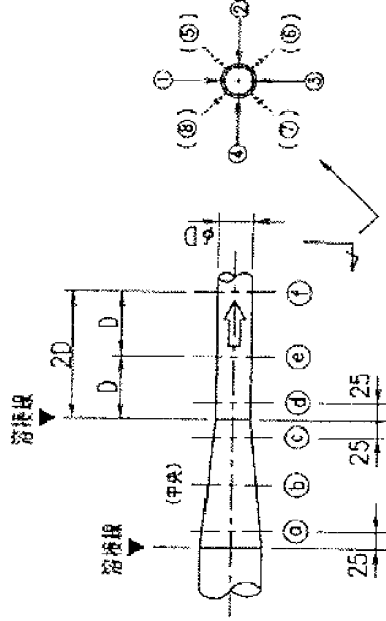


レジュューサ (大径側)



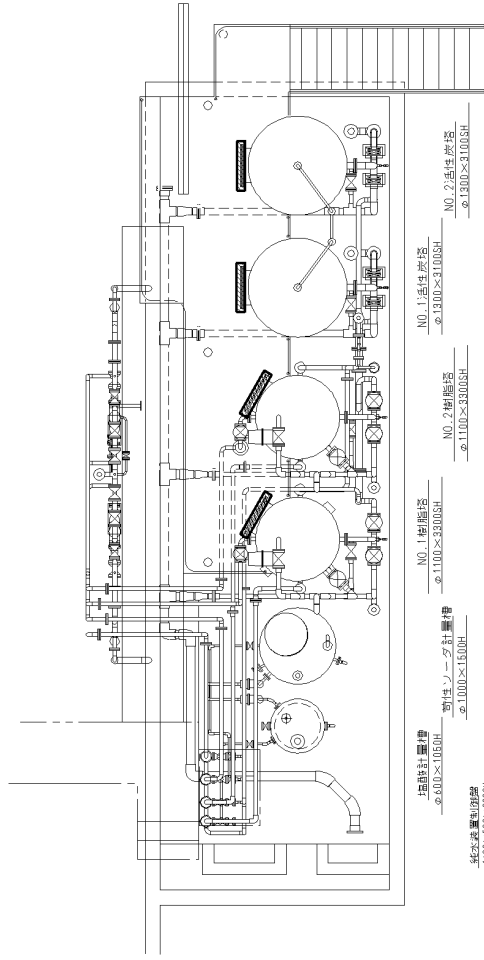
※ ( ) 箇所は150A以上で適用


レジュューサ (小径側)

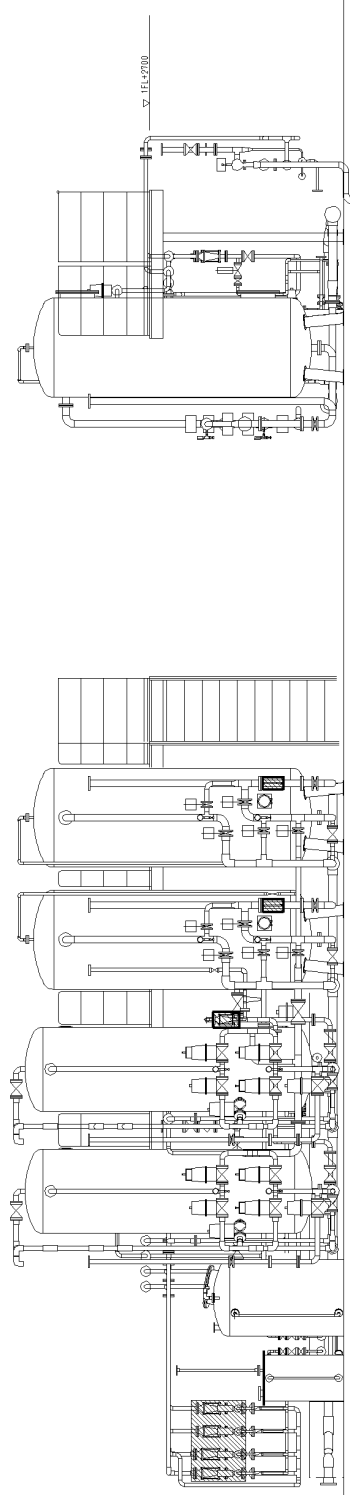


※ ( ) 箇所は150A以上で適用

複写厳禁

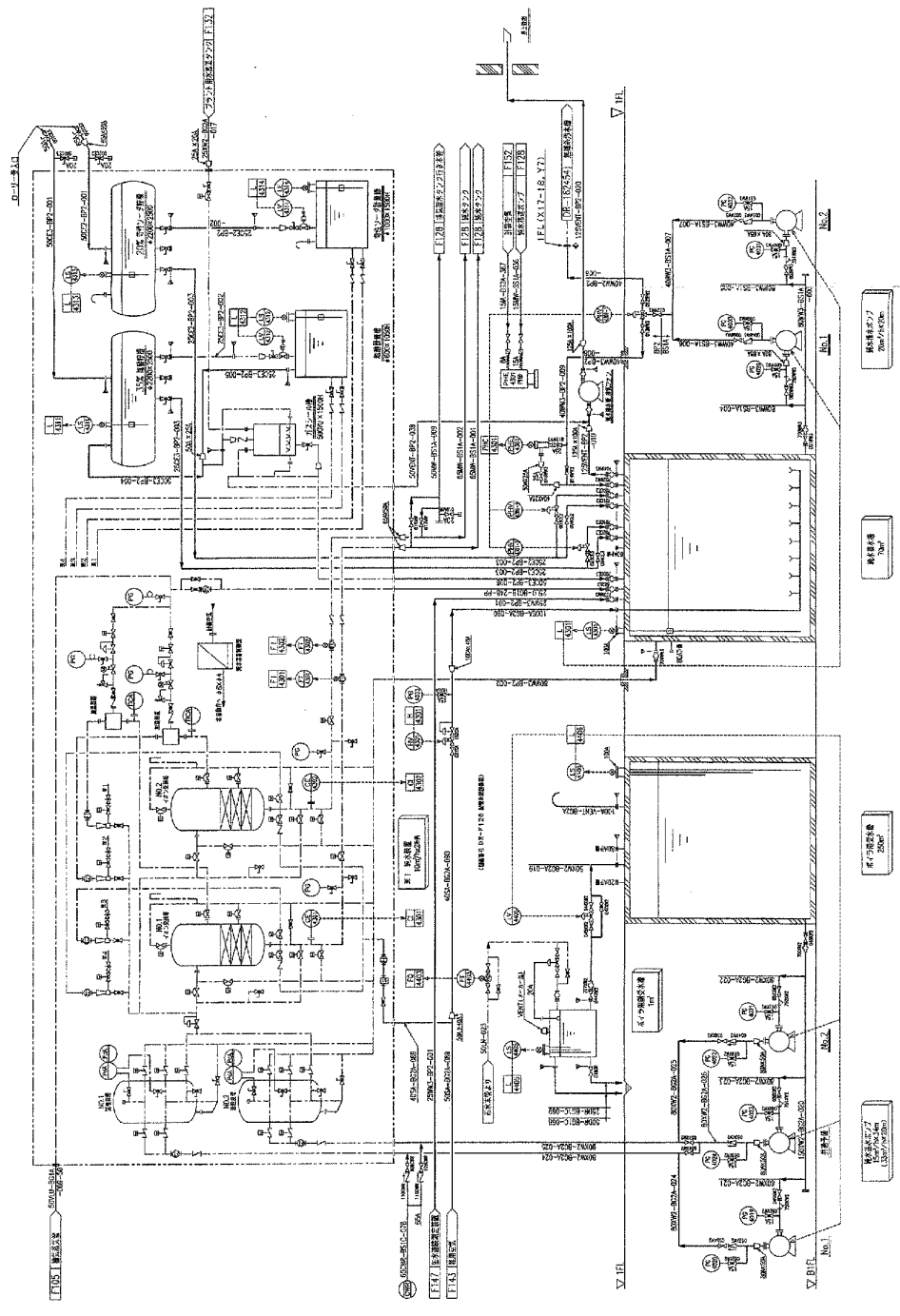



 施工対象範囲



▽1FL

複写厳禁



複写厳禁

件名 白石清浄工場1・2号脱却設備定期整備業務  
 図面名 純水装置の□-図  
 課長係長番番設計製図図番  
 19

環境局 環境事業部

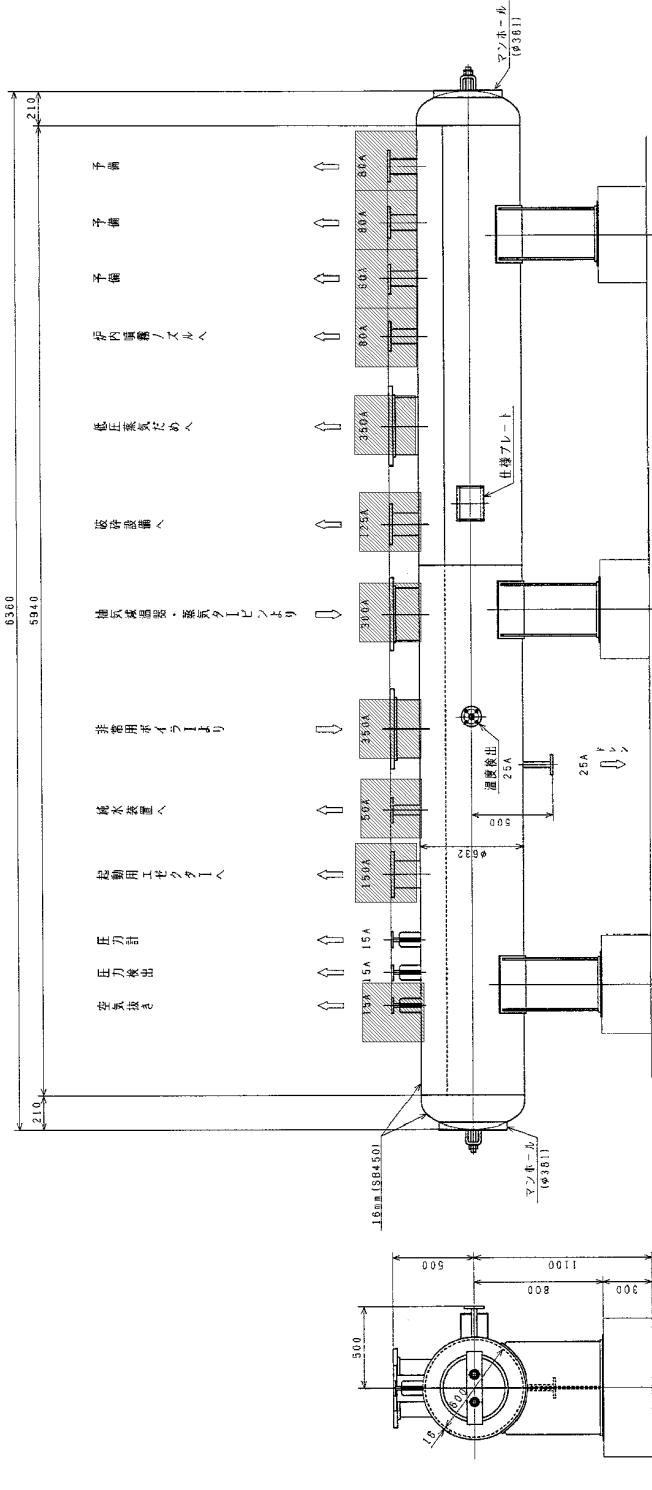
複写厳禁

環境局 環境事業部

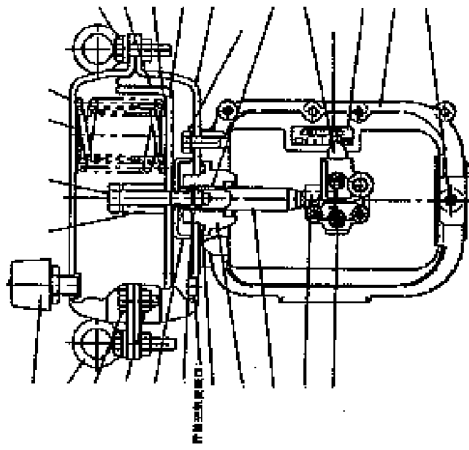
件名 白石清掃工場1・2号焼却設備定期整備業務  
 図面名 抽気蒸気溜外形図

課長係長番査設計製図番  
 20

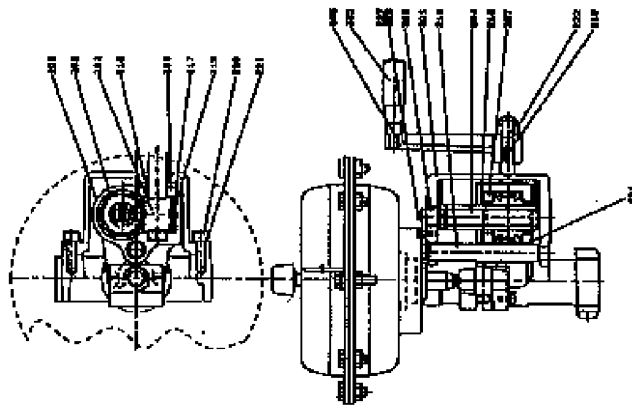
施工範囲



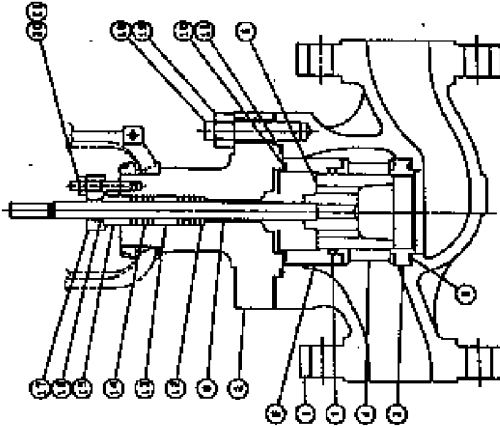
仕様	
形式	構造円筒型
最高使用圧力	0.95 MPa
常用圧力	0.50 MPa
最高使用温度	300 ℃
数量	1基
材質	SB450



No.	名称
101	カバー
102	ダイヤフラムケーシング
103	ダイヤフラムケーシング
104	ダイヤフラムプレート
105	スプリング
106	ダイヤフラム
107	ダイヤフラム
108	ダイヤフラム
109	ダイヤフラム
110	ダイヤフラム
111	ダイヤフラム
112	ダイヤフラム
113	ダイヤフラム
114	ダイヤフラム
115	ダイヤフラム
116	ダイヤフラム
117	ダイヤフラム
118	ダイヤフラム
119	ダイヤフラム
120	ダイヤフラム
121	ダイヤフラム
122	ダイヤフラム
123	ダイヤフラム
124	ダイヤフラム
125	ダイヤフラム
126	ダイヤフラム
127	ダイヤフラム
128	ダイヤフラム
129	ダイヤフラム
130	ダイヤフラム
131	ダイヤフラム
132	ダイヤフラム
133	ダイヤフラム
134	ダイヤフラム
135	ダイヤフラム
136	ダイヤフラム
137	ダイヤフラム
138	ダイヤフラム
139	ダイヤフラム
140	ダイヤフラム



No.	名称	No.	名称
201	MOカバー	209	回り止め
202	ウオームホイール	210	ガイド輪
203	ウオームホイール	215	DUブッシュ
204	スクリューロッド	216	DUブッシュ
205	クランクハンドル	217	Oリング
206	スライダナット	218	Oリング
207	ウオームホイールガイド	219	キー
208	ウオームホイールガイド	220	六角穴付ネット



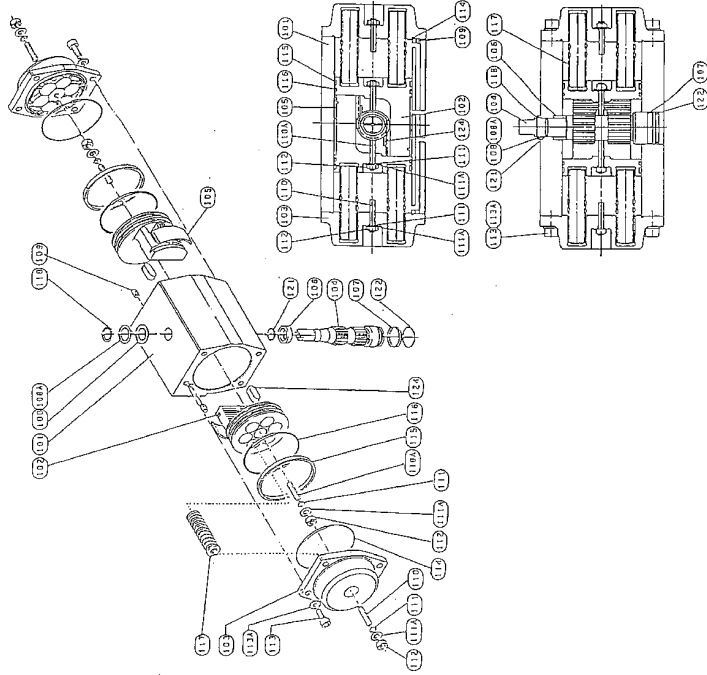
No.	名称
221	六角穴付ネット
222	六角穴付ネット
223	六角穴付ネット
224	六角穴付ネット
225	六角穴付ネット
226	六角穴付ネット
227	六角穴付ネット
228	六角穴付ネット
229	六角穴付ネット
230	六角穴付ネット
231	六角穴付ネット
232	六角穴付ネット
233	六角穴付ネット
234	六角穴付ネット

複写厳禁

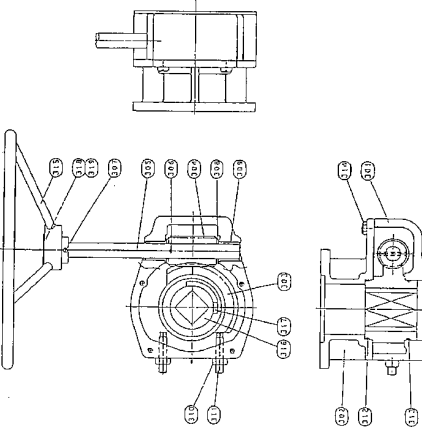
馬区動力部

手動加操作部

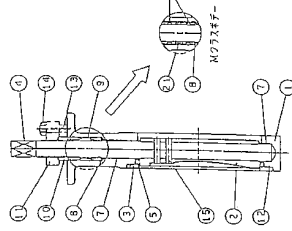
弁部



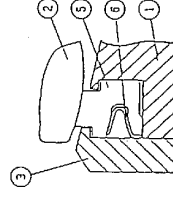
NO.	名称	NO.	名称	NO.	名称
001	ボデー	112	六角ナット	118	軸用C形止め輪
002	ビストン	108A	スリットベアリング	121	オリング
003	エンドキャップ	109	ピラダ	122	オリング
004	出力軸	110	スリット-ボルト	124	ガイド
005	ベアリング	110A	スリット-ボルト	115	ベアリング
006	ベアリング	111	オリング	116	オリング
007	ベアリング	111A	平歯金	117	スプリング



NO.	品名	規格
301	スプリング	177-27M-3
302	スプリング	177-27M-1
303	スプリング	75-47P
304	スプリング	75-47P
305	スプリング	75-47P
306	スプリング	75-47P
307	スプリング	75-47P
308	スプリング	75-47P
309	スプリング	75-47P
310	スプリング	75-47P
311	スプリング	75-47P
312	スプリング	75-47P
313	スプリング	75-47P
314	スプリング	75-47P
315	スプリング	75-47P
316	スプリング	75-47P
317	スプリング	75-47P
318	スプリング	75-47P
319	スプリング	75-47P



NO.	品名	規格
1	スプリング	177-27M-3
2	スプリング	177-27M-1
3	スプリング	75-47P
4	スプリング	75-47P
5	スプリング	75-47P
6	スプリング	75-47P
7	スプリング	75-47P
8	スプリング	75-47P
9	スプリング	75-47P
10	スプリング	75-47P
11	スプリング	75-47P
12	スプリング	75-47P
13	スプリング	75-47P
14	スプリング	75-47P
15	スプリング	75-47P
16	スプリング	75-47P
17	スプリング	75-47P
18	スプリング	75-47P
19	スプリング	75-47P
20	スプリング	75-47P
21	スプリング	75-47P
22	スプリング	75-47P
23	スプリング	75-47P
24	スプリング	75-47P
25	スプリング	75-47P



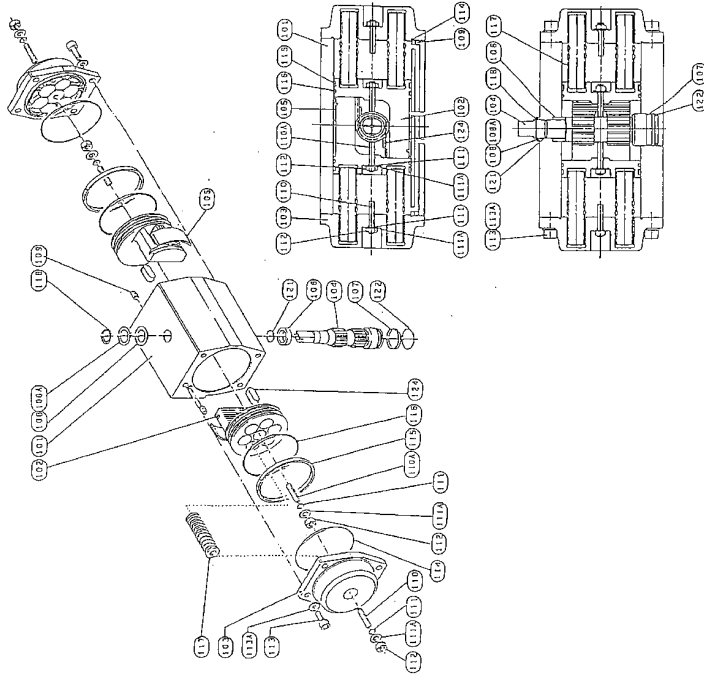
複写厳禁



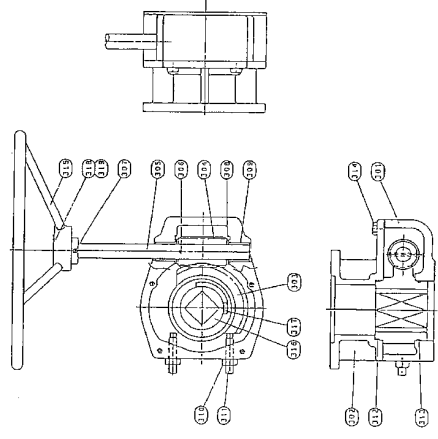
# 馬区重力部

# 手動操作部

# 弁部

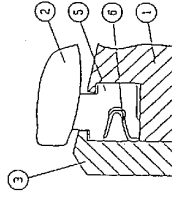


NO.	名称	NO.	名称	NO.	名称
101	ボネー	108	ベアリング	112	六角ナット
102	ピストン	109	ピスタ	113	六角穴付ボルト
103	エンドキャップ	110	シフトボルト	114	オリング
104	出力軸	111	オリング	115	ベアリング
105	ベアリング	112	オリング	116	オリング
106	ベアリング	113	オリング	117	スプリング
107	ベアリング	114	オリング		
		115	オリング		
		116	オリング		
		117	スプリング		



品名	規格	数量
101	ボネー	1
102	ピストン	1
103	エンドキャップ	1
104	出力軸	1
105	ベアリング	1
106	ベアリング	1
107	ベアリング	1
108	ベアリング	1
109	ピスタ	1
110	シフトボルト	1
111	オリング	1
112	オリング	1
113	オリング	1
114	オリング	1
115	オリング	1
116	オリング	1
117	スプリング	1

NO.	品名	規格	数量
1	ボネー		1
2	ピストン		1
3	エンドキャップ		1
4	出力軸		1
5	ベアリング		1
6	ベアリング		1
7	ベアリング		1
8	ベアリング		1
9	シフトボルト		1
10	オリング		1
11	オリング		1
12	オリング		1
13	オリング		1
14	オリング		1
15	オリング		1
16	オリング		1
17	オリング		1
18	オリング		1
19	オリング		1
20	オリング		1
21	オリング		1
22	オリング		1
23	オリング		1
24	オリング		1
25	オリング		1
26	オリング		1
27	オリング		1
28	オリング		1
29	オリング		1



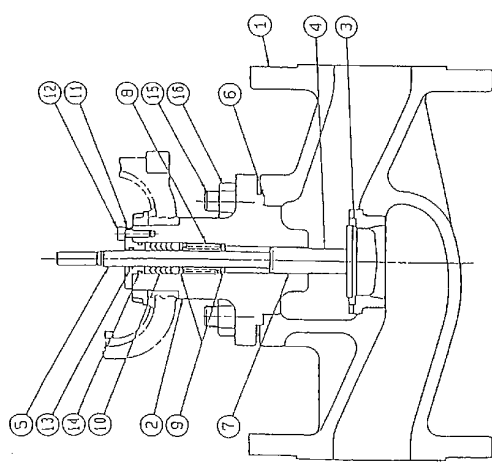
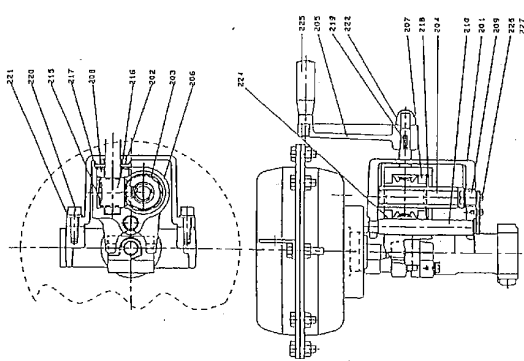
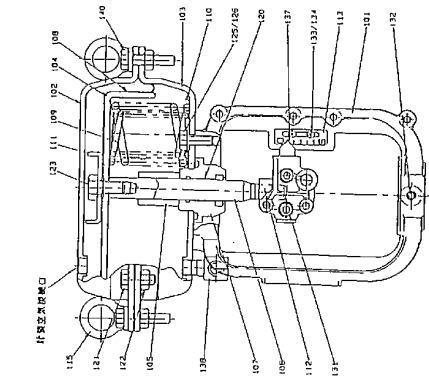
複写厳禁

# 弁部

# 手動操作部

# 馬区重力部

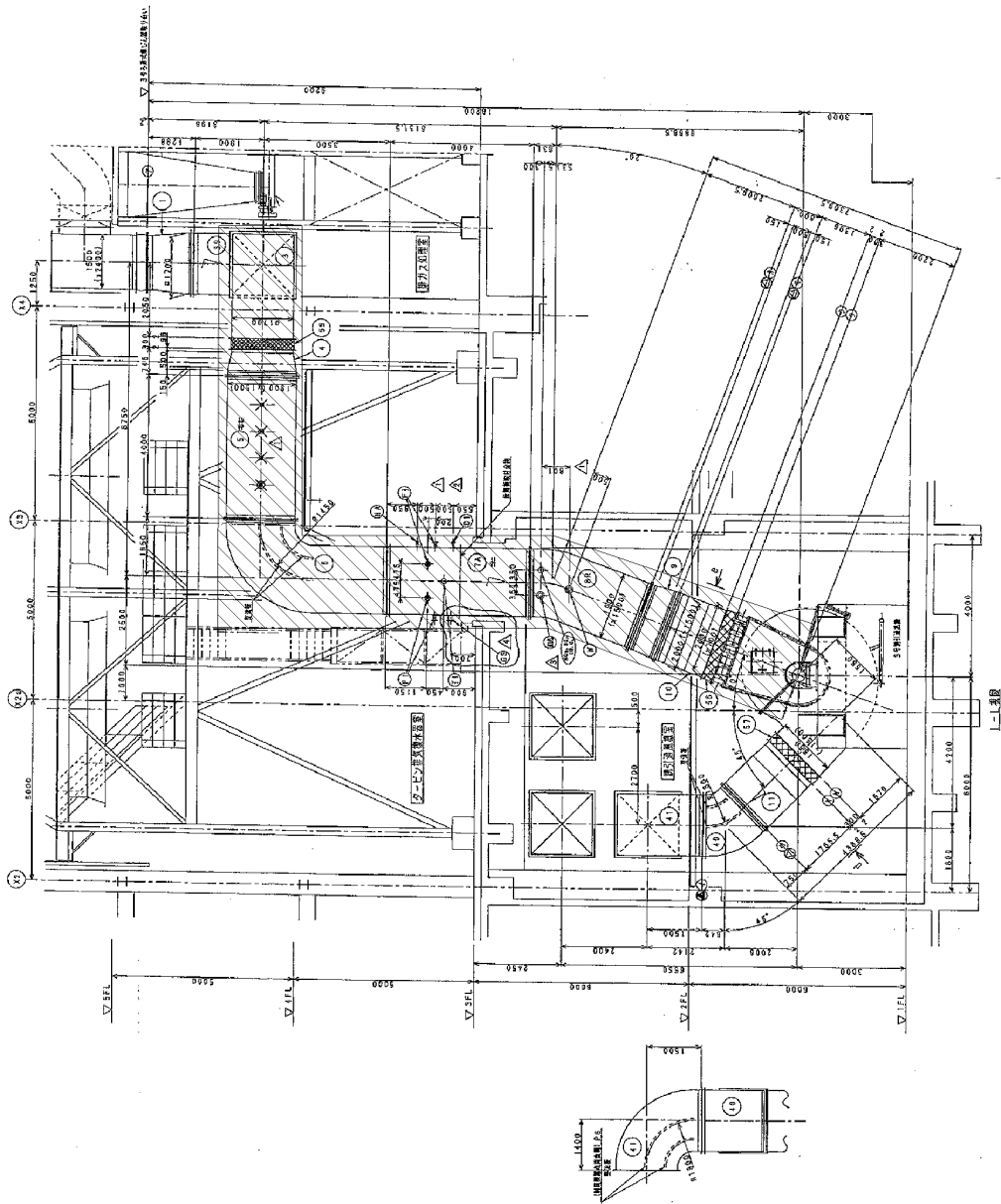
NO.	名称
101	ヨーク
102	ダイヤフラムケース上
103	ダイヤフラムケース下
104	ダイヤフラムプレート
105	ストッパ
106	アクチュエータロッド
107	ガイドホルダ
108	ダイヤフラム
109	スプリング
110	スプリングシート
111	センタープレート
112	ヨークコネクタ
113	目盛板
115	吊り金具...
120	ドライバースプリング
121	六角ボルト
122	六角ナット
123	六角ボルト
124	ばね皿金 / 六角ナット
125	六角ボルト
126	ばね皿金
127	シールワッシャ
129	Oリング
130	Oリング
131	六角穴付きボルト
132	六角ボルト
133	なべ小ねじ
134	スプリードナット
137	インジケータ
138	排気プラグ
140	六角ボルト



NO.	名称
1	ボデー
2	ボルト
3	シートリング
4	プラグ
5	ニズム
6	ガスケット
7	ガイド
8	グラインドスプリング
9	TVシート
10	グラインドハブ
11	グラインドフランジ
12	六角穴付きボルト
13	Oリング
14	Oリング
15	ボデースタッドボルト
16	六角ナット

NO.	名称	NO.	名称
201	MOカバー	221	六角穴付きボルト用皿皿金
202	ウォーム 兼ハンドル軸	222	キャップ付きUナット
203	ウォームホイール	224	DUベアリング
204	スクリュローッド	225	グリッパ
205	クラックハンドル	226	十字穴付き小ねじ
206	スライドナット	227	ばね皿金
207	ウォームホイールガイド		
208	ウォームガイドホルダ		

複写厳禁

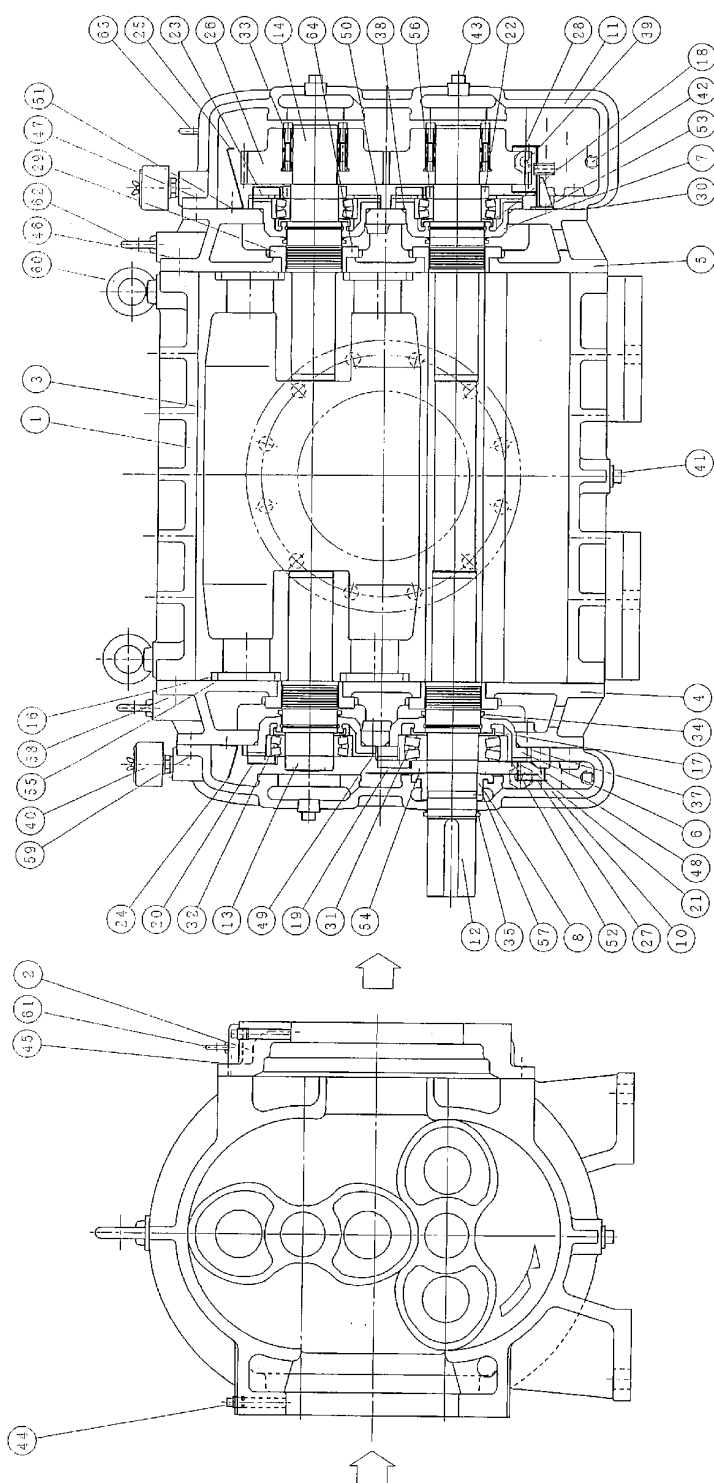


清掃面積(1号・2号)：各167㎡

複写厳禁

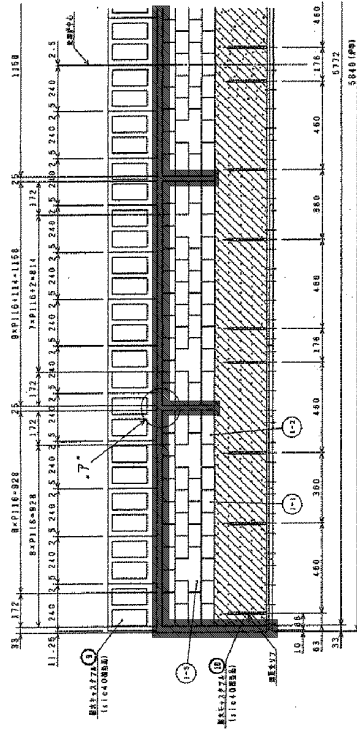
件名	白石清掃工場1・2号焼却設備定期整備業務	課長係	番	有	設	計	製	図	番
図名	1・2号煙道清掃図								25

環境局環境事業部

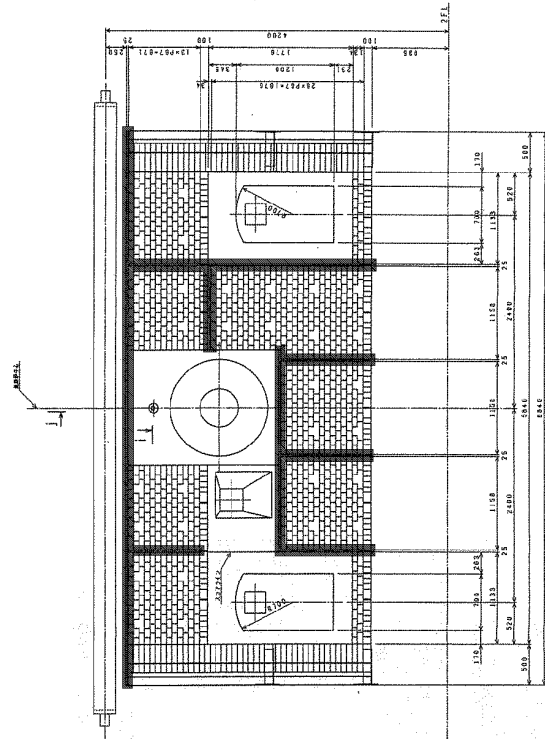


No.	名称	材質	寸度	常用	記事	No.	名称	材質	寸度	常用	記事	
64	六角穴付ボルト	SCM435	M8×20	16	ブッシュ	48	六角ボルト(SW)	SS400	M12×45	4	ベアリングケース	SUJ2
63	アイボルト	SS400	M10	4	ベアリングカバー	47	六角ボルト(SW)	SS400	M12×35	32	ベアリング	SUJ2
62	アイボルト	SS400	M12	2	ワッシャー	46	六角ボルト(SW)	SS400	M16×50	2	ワッシャー	V75500
61	アイボルト	SS400	M8	2	吐出レジン	45	六角ボルト(SW)	SS400	M12×40	24	吐出レジン	FC2000
60	アイボルト	SS400	M20	2	ケーシング	44	ブラグ	FCMB28	PT3/8	2	オイルパン	SPPC
59	平行ピン(抜きネジ付き)	S20C	φ10×35	2	ベアリングカバー	43	ブラグ	FCMB28	PT1	3	オイルパン	SPPC
58	平行ピン(抜きネジ付き)	S20C	φ12×45	4	サイドカバー	42	ブラグ	FCMB28	PT1/2	4	ベアリング	SCM415H
57	六角穴付止ねじ	SCM435	M8×16	2	オイルストッパー	41	ブラグ	FCMB28	PT1/2	2	ベアリング	SPPC
56	六角穴付ボルト(SW)	SCM435	M5×20	2	ベアリングナット	40	エアブリーザ	PT3/4	2	ケーシング	SPPC	
55	六角穴付ボルト	SCM435	M8×16	32	インベラカバー	39	オイルレベルゲージ	M1	4	ベアリング	SS400	
54	六角ボルト(SW)	SS400	M5×8	4	スブラッシュヤー	38	オイル	G150	3	ベアリングナット	SS400	
53	六角ボルト(SW)	SS400	M8×12	2	オイルパス	37	オリング	G185	1	スブラッシュヤー	SPPC	
52	六角穴付ボルト(SW)	SCM435	M8×12	2	ベアリングケース	36	オリング	V-70A	1	ベアリングカバー	SPPC	
51	六角ボルト(SW)	SS400	M8×14	4	オイルブレッタ	35	ベアリング	V-80A	4	オイルレンジャー	SPPC	
50	六角ボルト(SW)	SS400	M12×40	8	ベアリングケース	34	ベアリング	FLK400 J.B.S.S.85E	2	オイルレンジャー	SS400	
49	六角ボルト(SW)	SS400	M12×40	4	ベアリングケース	33	トルロック		2	オイルレンジャー	SS400	

複写厳禁

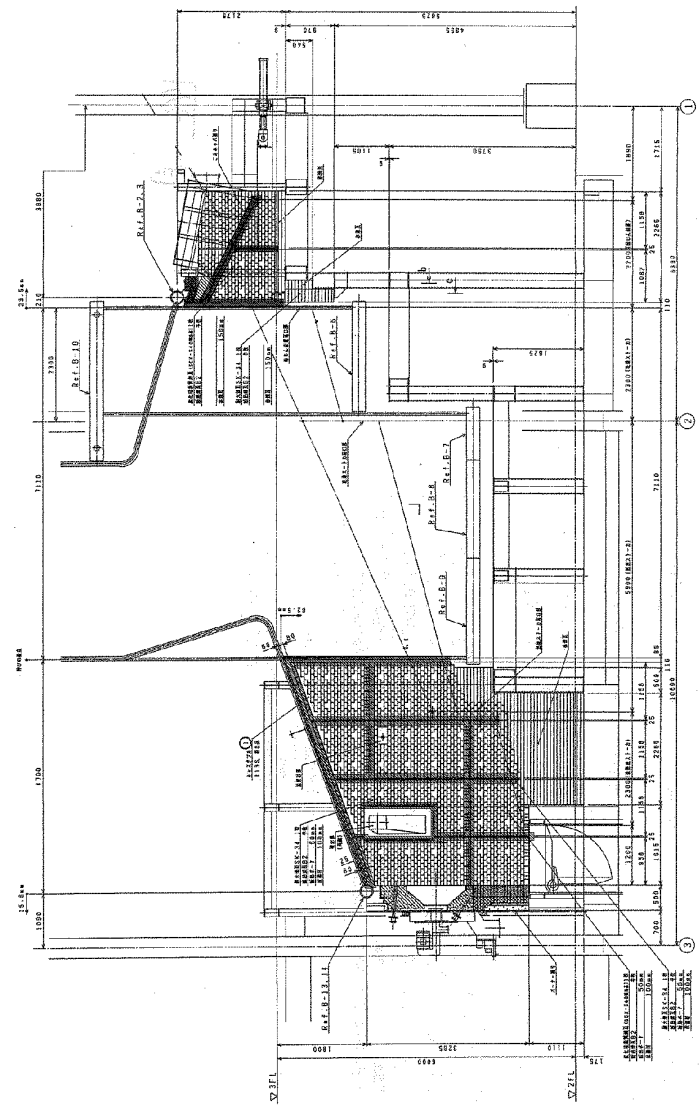


給じん装置取付口部

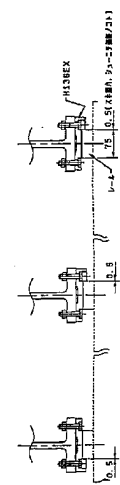
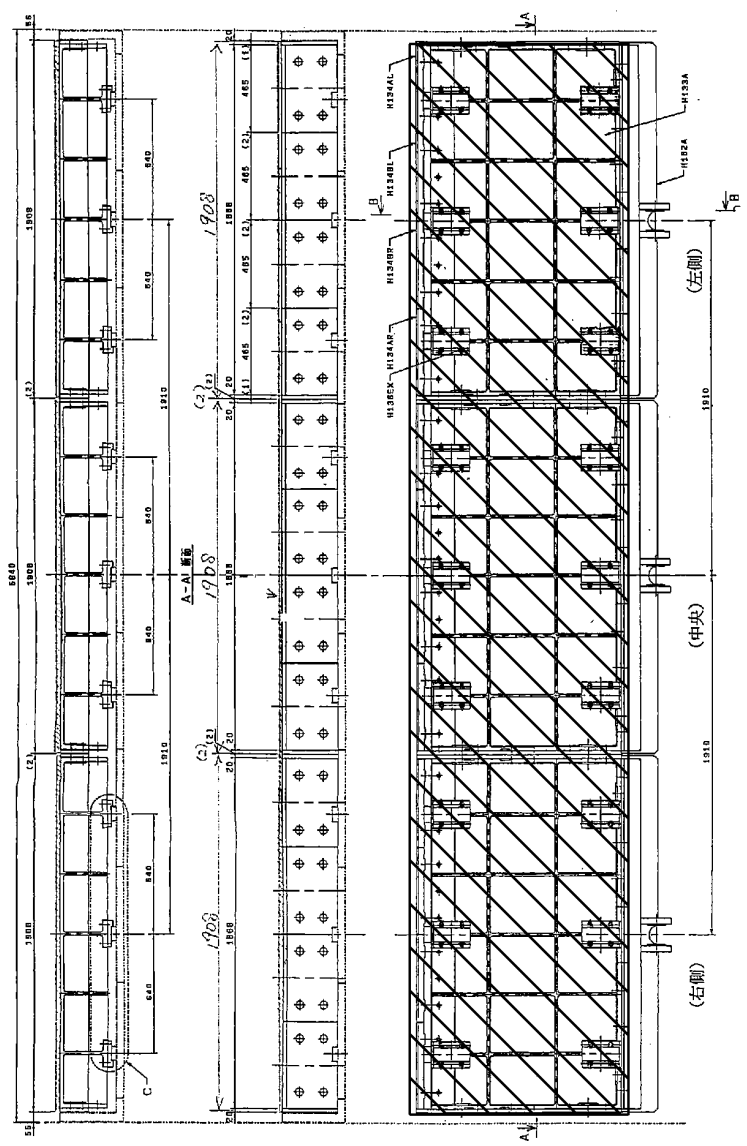


耐火物目地補修範囲

し壁も同様の施工範囲とする。  
給じん装置落ち口部のし制も範囲とする。



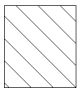
複写厳禁



130E-1

C\_1 (1/5)

整備対象範囲  
1. 2号炉

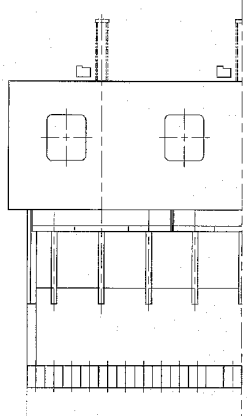


複写厳禁

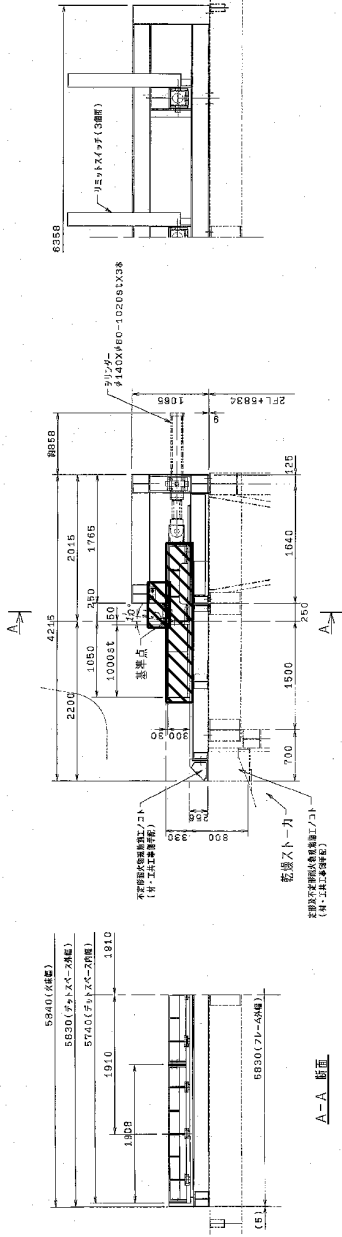
環境局環境事業部

件名 白石清掃工場1・2号焼却設備定期整備業務  
図面名 給じん装置外形図(1/2)

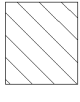
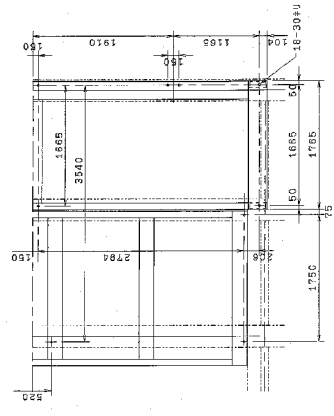
課長係長審査設計製図番  
28



中央線(左右対称)



A-A 断面



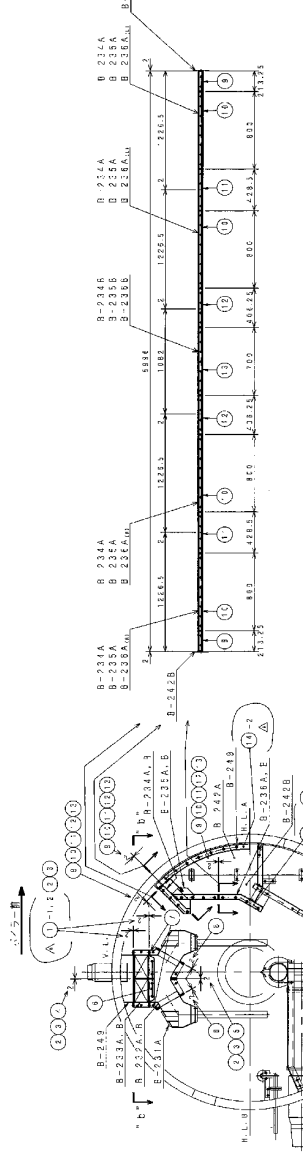
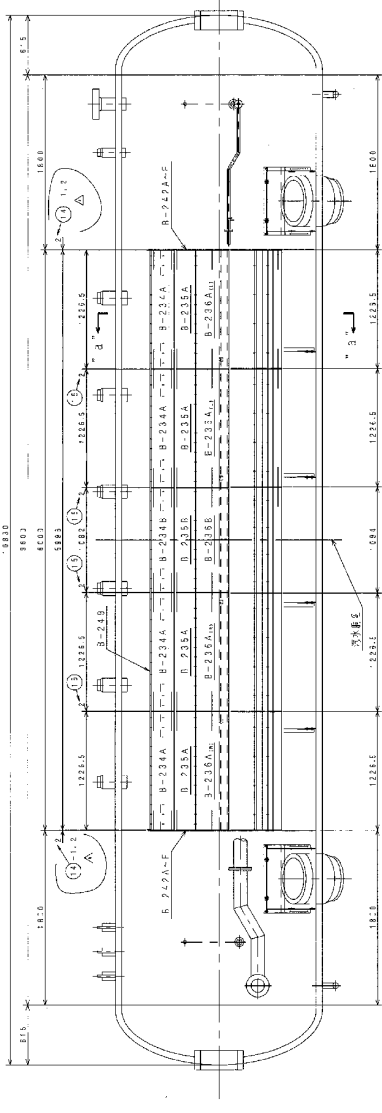
整備対象範囲  
1・2号炉

複写厳禁

環境局 環境 事業部

件名 白石清掃工場 1・2号焼却設備定期整備業務  
図面名 給じん装置外形図(2/2)

課長係 長 番 者 設 計 製 図 番  
29



名 1 部 分

品番	部品名称	形式	数量	備考
1	ドラムガスケット (885 IND)	照合1	4	
2	ドラムガスケット (885 IND)	照合2	24	
3	ドラムガスケット (885 IND)	照合3	18	
4	ドラムガスケット (885 IND)	照合4	2	
5	ドラムガスケット (885 IND)	照合5	2	
6	ドラムガスケット (885 IND)	照合6	4	
7	ドラムガスケット (885 IND)	照合7	12	
8	ドラムガスケット (885 IND)	照合8	10	
9	ドラムガスケット (885 IND)	照合9	6	
10	ドラムガスケット (885 IND)	照合10	12	
11	ドラムガスケット (885 IND)	照合11	6	
12	ドラムガスケット (885 IND)	照合12	6	
13	ドラムガスケット (885 IND)	照合13	3	
14	ドラムガスケット (885 IND)	照合14	2	
15	ドラムガスケット (885 IND)	照合15	4	

複写厳禁



複写厳禁

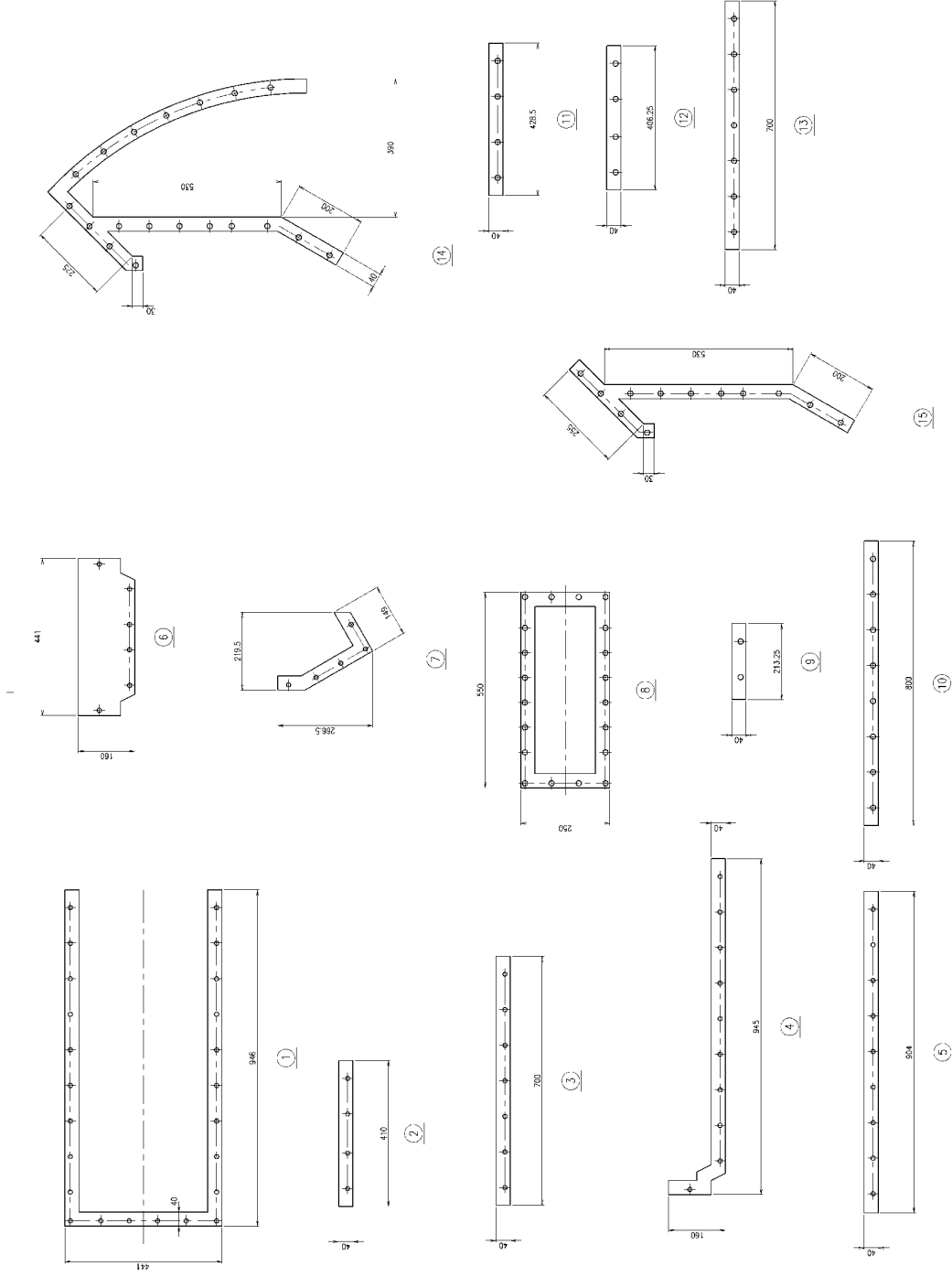
環境局環境事業部

件名 白石清掃工場1・2号焼却設備定期整備業務

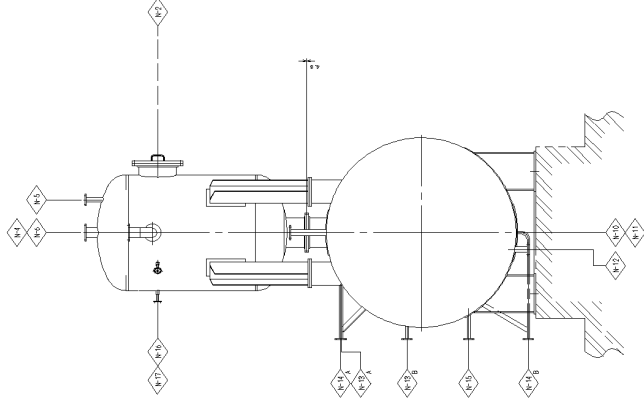
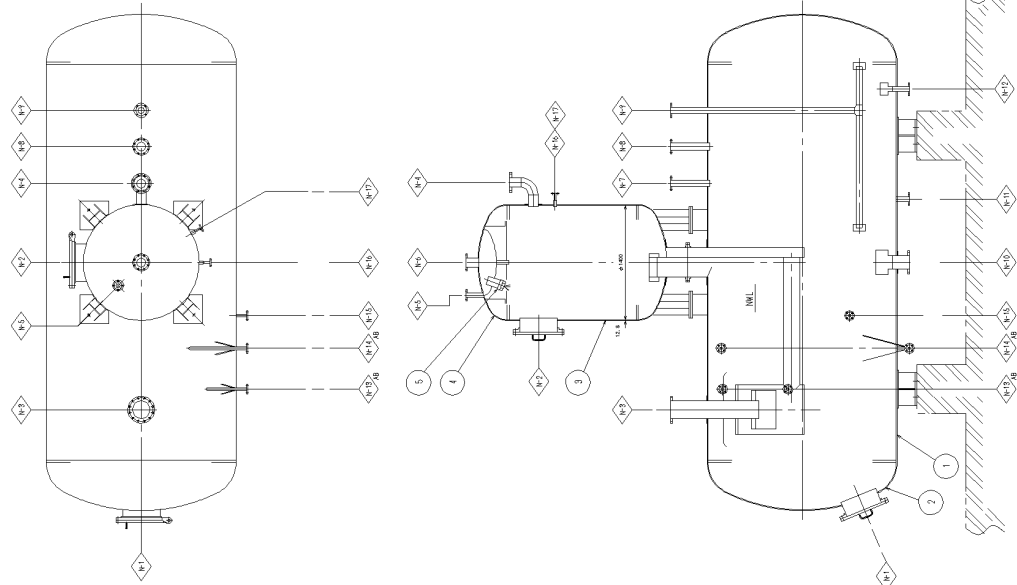
図面名 ボイドラム構造図2

課長(保) 審査者 設計 製図 図番

31







仕様		仕様
型式	蒸気加圧スプレー式	
数量	3 臺	
処理能力	69 l/h	
貯水量	19 m <sup>3</sup>	
構造	溶接鋼板製	
処理水不純物含有量	0.007 mg/l	
常用圧力	0.3 MPa	
常用温度	143 °C	
最高使用圧力	0.48 MPa	
最高使用温度	158 °C	

主要部材簡			
部号	名称	数量	
1	下部胴体	SS400	1
2	下部換板	SS400	2
3	上部胴体	SS400	1
4	上部換板	SS400	2
5	スプレースル	SGS13	7

標準仕様表		
記号	数量	仕様
N-1	1	450 <sup>A</sup> JIS 10 K 鋼
N-2	1	450 <sup>A</sup> JIS 10 K 鋼
N-3	1	200 <sup>A</sup> JIS 10 K 鋼
N-4	1	100 <sup>A</sup> JIS 10 K 鋼
N-5	1	40 <sup>A</sup> JIS 10 K 鋼
N-6	1	100 <sup>A</sup> JIS 10 K 鋼
N-7	1	65 <sup>A</sup> JIS 10 K 鋼
N-8	1	80 <sup>A</sup> JIS 10 K 鋼
N-9	1	65 <sup>A</sup> JIS 10 K 鋼
N-10	1	150 <sup>A</sup> JIS 10 鋼
N-11	1	50 <sup>A</sup> JIS 10 K 鋼
N-12	1	50 <sup>A</sup> JIS 10 K 鋼
N-13	2	25 <sup>A</sup> JIS 10 K 鋼
N-14	2	25 <sup>A</sup> JIS 10 K 鋼
N-15	1	25 <sup>A</sup> JIS 10 K 鋼
N-16	1	15 <sup>A</sup> JIS 10 K 鋼
N-17	1	15 <sup>A</sup> JIS 10 K 鋼

複写厳禁

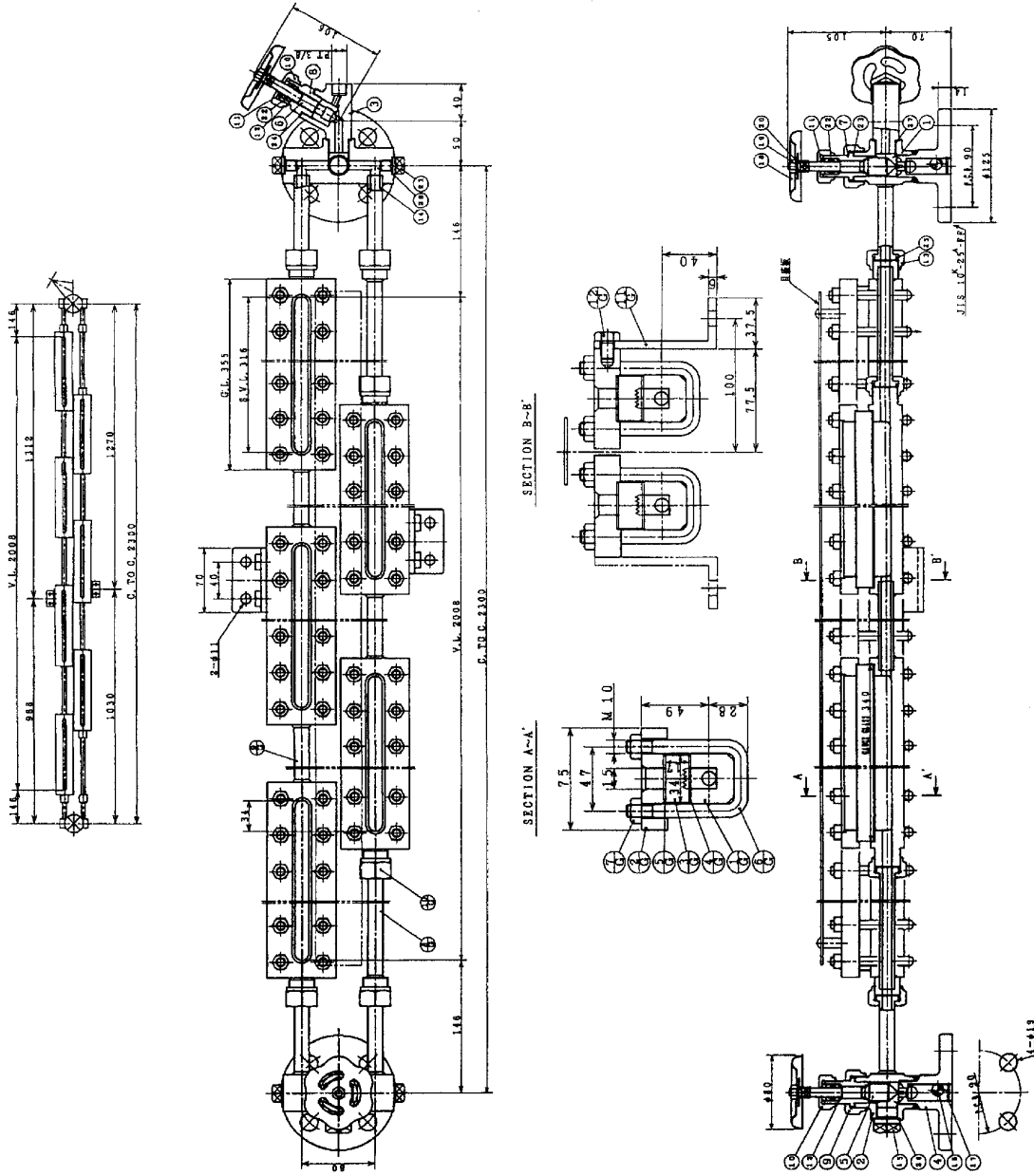
複写厳禁

環境局環境事業部

件名 白石清掃工場1・2号焼却設備定期整備業務  
図面名 脱気器水面計・弁組立図

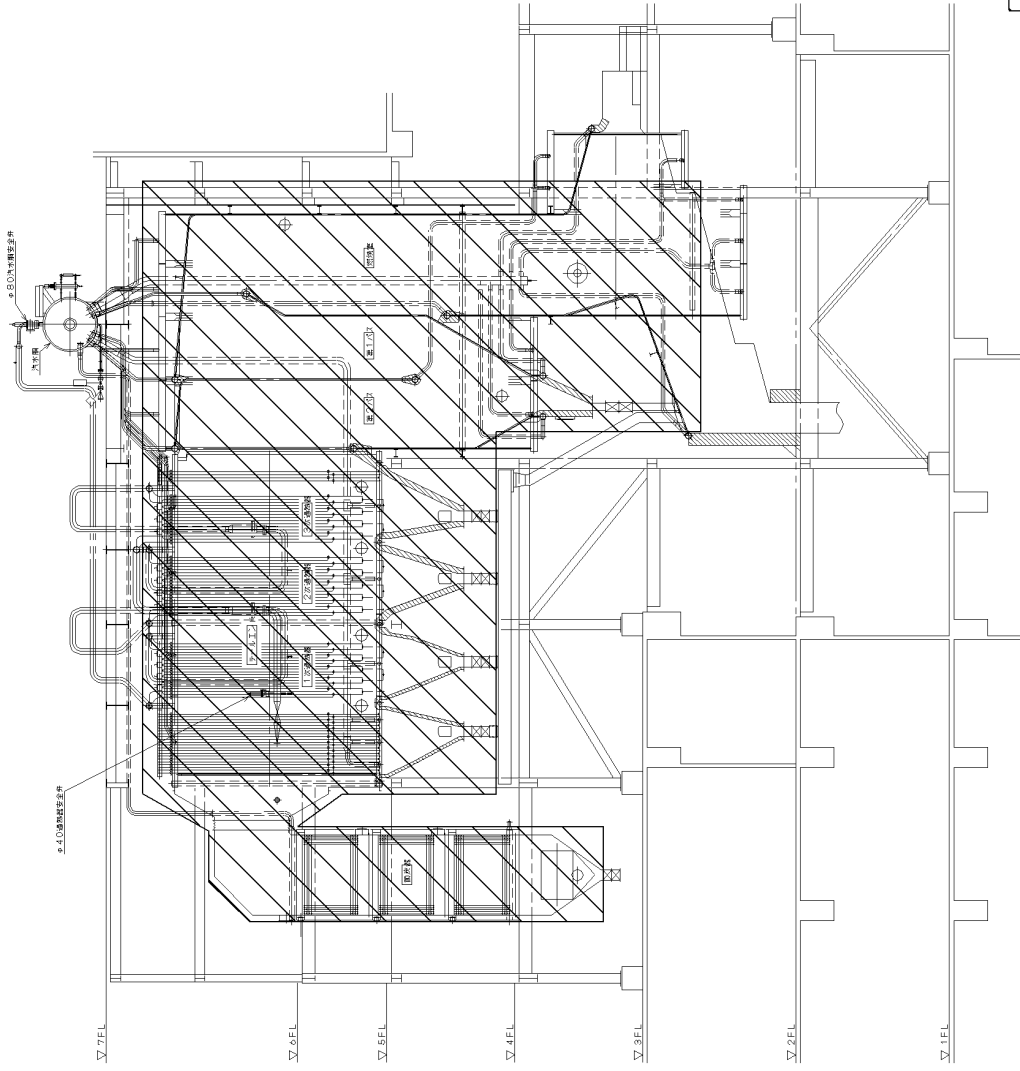
課長係長審査設計製図 番

34



G-12	ボルト	SS400		4
G-11	指示装置	SS400		2
G-10	グラブナット	SS400		2
G-9	リフトパイプ	SIP170		5
G-8	リフトパイプ	SUS170/SUS304		3.8
G-7	ナット	SS400		12
G-6	リフトボルト	SS400		6
G-5	クッションパッキン	TOYO #2240		6
G-4	カスケット	VALOJA #6501		7
G-3	反射式ガラス	BO-SI GLASS	No.98	7
G-2	カバー	SS400		7
G-1	ケーシング	S23C		7
28	銅パッキン	C1100P	19×19×1	4
27	銅パッキン	C1100P	28×28×1.5	1
26	銅パッキン	C1100P	28×28×1	1
25	銅パッキン	C1100P	23×28×1.5	6
24	銅パッキン	C1100P	31×28×1.5	2
23	銅パッキン	C1100P	31×28×1.5	2
22	グラブナット	PILLAR H150	31.2×24×1	3
21	ワッシャー	SS400		4
20	ハネガナネ	SMRH		3
19	ナット	SS400		3
18	ハンドル	SS400		3
17	ポール架	SUS304		2
16	球弁	SUS304		2
15	ワッシャー	SS400		1
14	リフトパイプ	SUS304		4
13	グラブナット	SS400		3
12	リフトパイプ	SUS304		4
11	パッキン	SS400		3
10	グラブナット	SS400		3
9	グラブナット	SS400		2
8	カバーナット	SS400		2
7	ハンドルカバー	SS400		2
6	ステンシル	SUS304		1
5	ステンシル	SUS304		2
4	フランジ	SP440A		2
3	ドラフトバルブ本体	SP440A		1
2	上部バルブ本体	SP440A		1
1	下部バルブ本体	SP440A		1
	部組名称	材質		数量
			備考	

ホイル二機



水管清掃範囲図



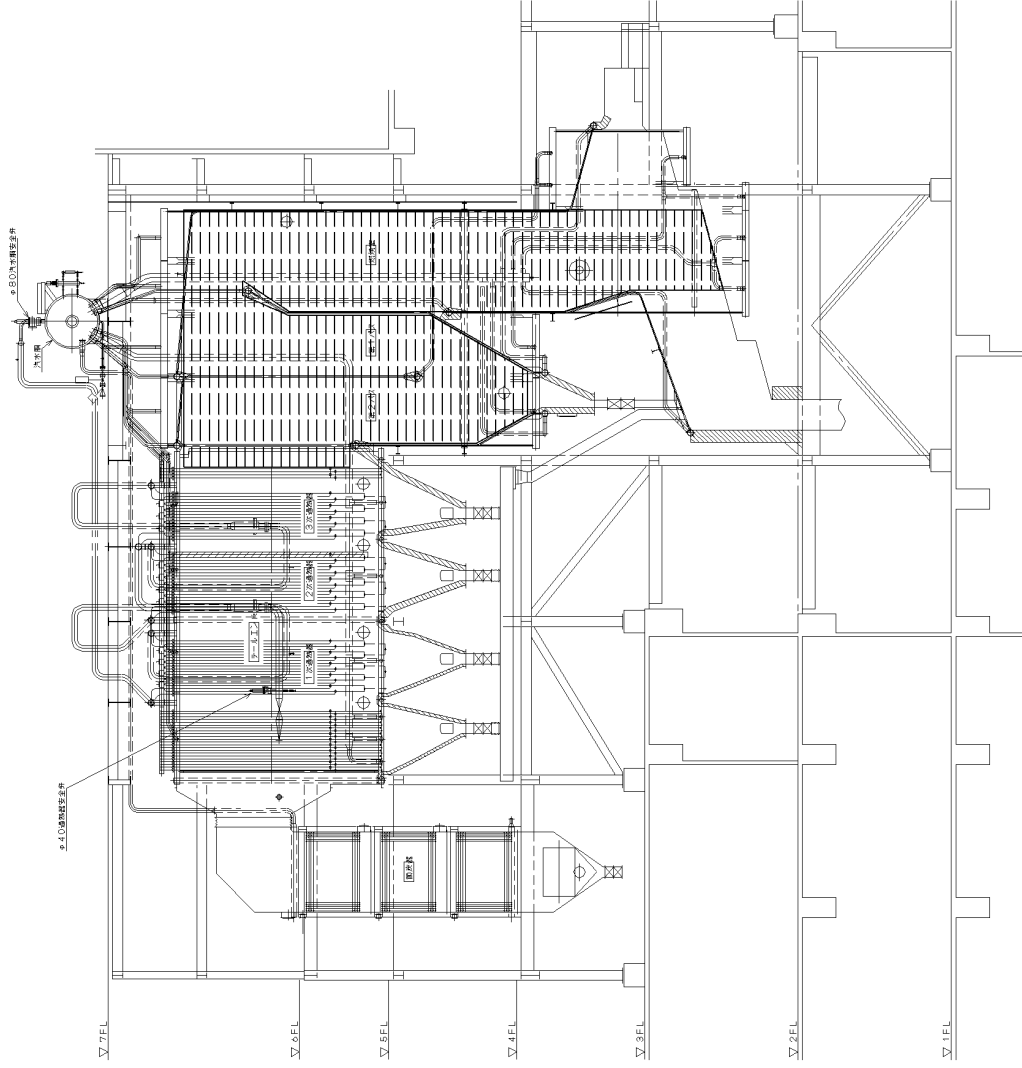
複写厳禁

環境局 環境事業部

白石清掃工場 1・2号機却設備定期整備業務

図面名 水管清掃範囲図

課長係 長瀬 省 設計 図 番



(予定) 別途工事施工箇所

-  1・2号炉内足場設置範囲図
-  2号2次過熱器更新箇所

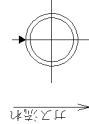
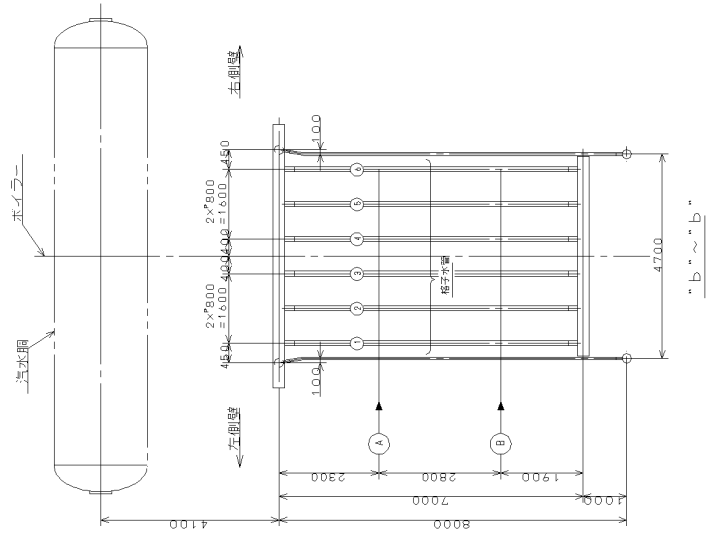
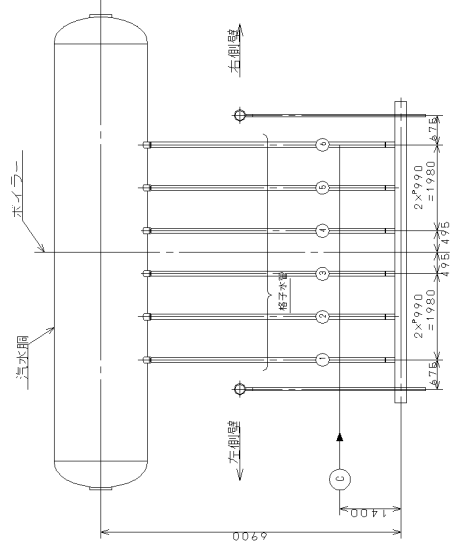
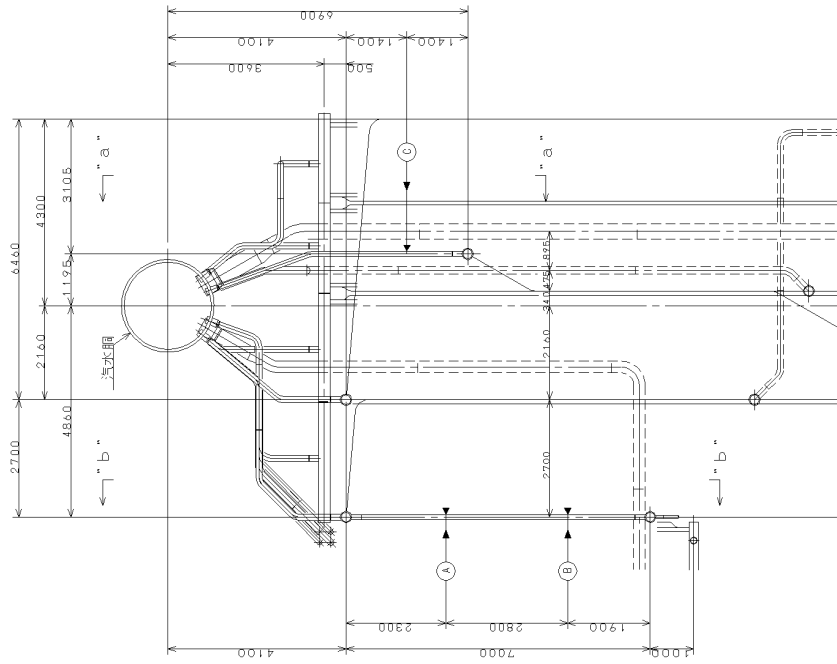
複写厳禁

環境局 環境事業部

件名 白石清掃工場1・2号焼却設備定期整備業務  
図面名 別途発注工事施工予定範囲図

課長 係長 審査 設計 図番  
36

ボイラー前



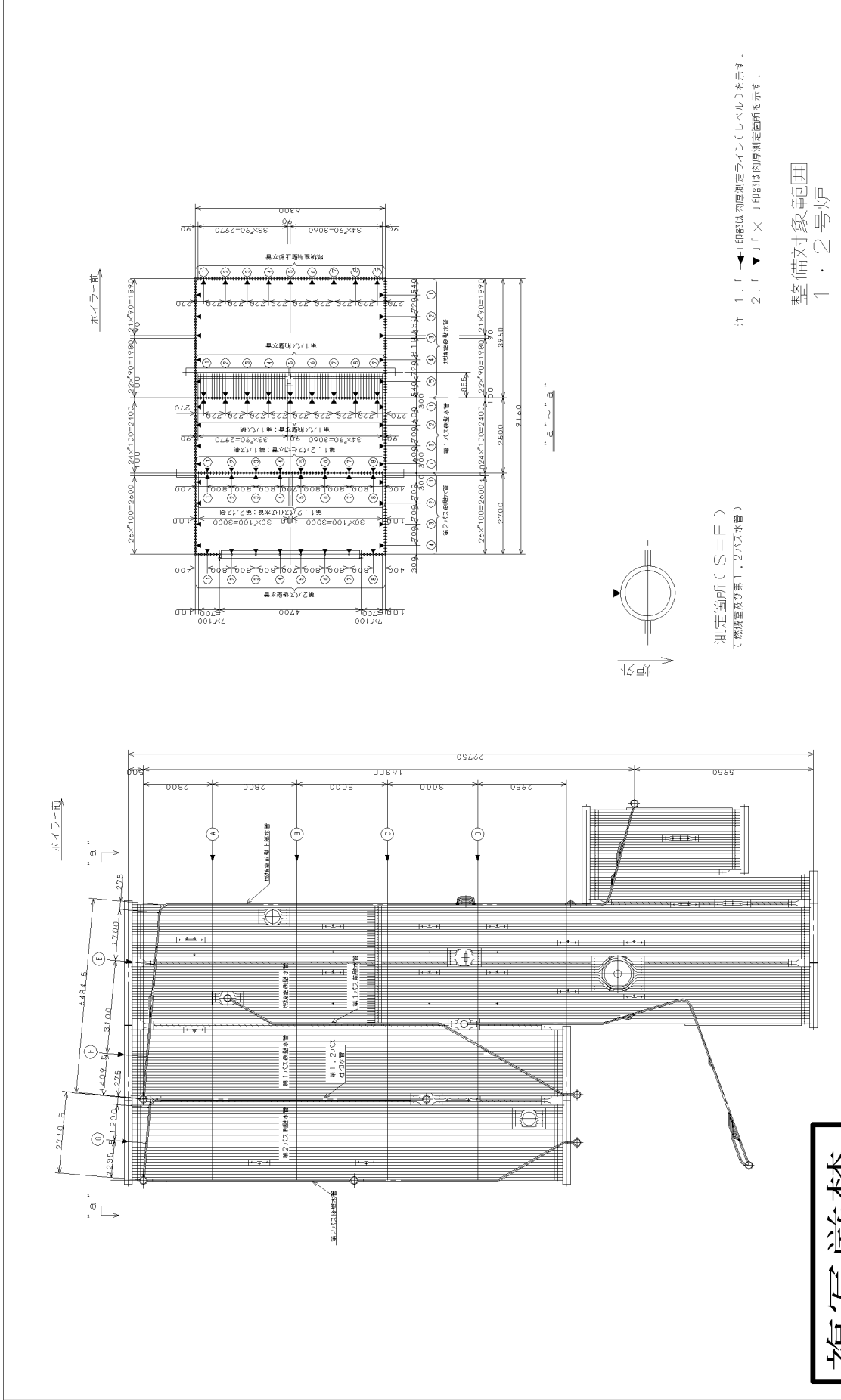
測定箇所 (S=F)

- 注 1. 「」印部は肉厚測定ライン(レベル)を示す.
- 2. 「↑」印部は肉厚測定箇所を示す.

整備対象範囲  
1・2号炉

複写厳禁

件名	白石清掃工場1・2号焼却施設定期整備業務	課長係長審査設計製図番	
図面名	ボイラー水管測定位置図(1/6)		37
環境局環境事業部			



測定箇所 (S=F)  
 (燃焼室及び第1,2ガス体管)

- 注 1. 「 $\blacktriangleleft$ 」印部は肉厚測定ライン(レベル)を示す。  
 2. 「 $\blacktriangleright$ 」「 $\times$ 」印部は肉厚測定箇所を示す。

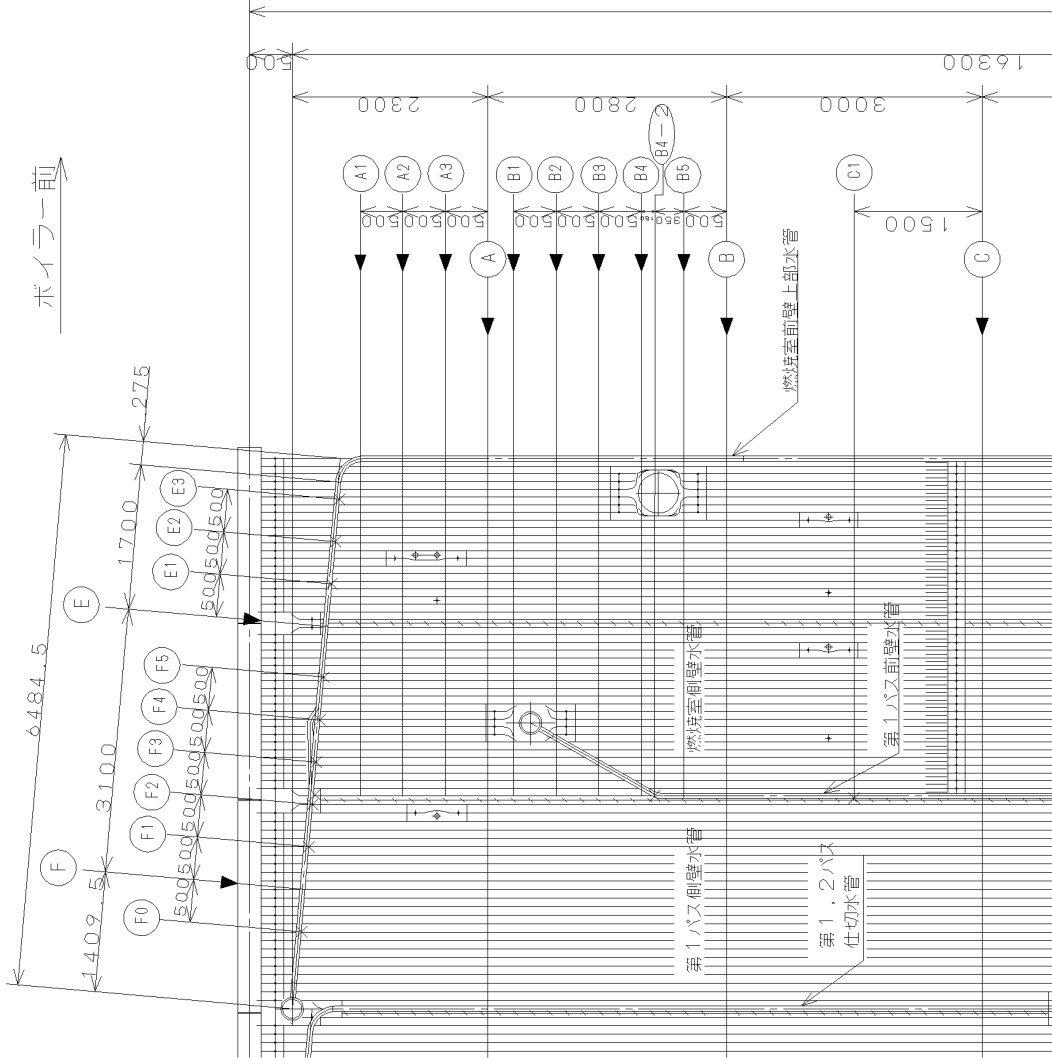
整備対象範囲  
 1・2号炉

**複写厳禁**

件名	白石清掃工場1・2号焼却設備定期整備業務	課長係番	査設計製	図番	38
図名	ボイラ水管測定位置図(2/6)				
環境局環境事業部					



ボイラー前

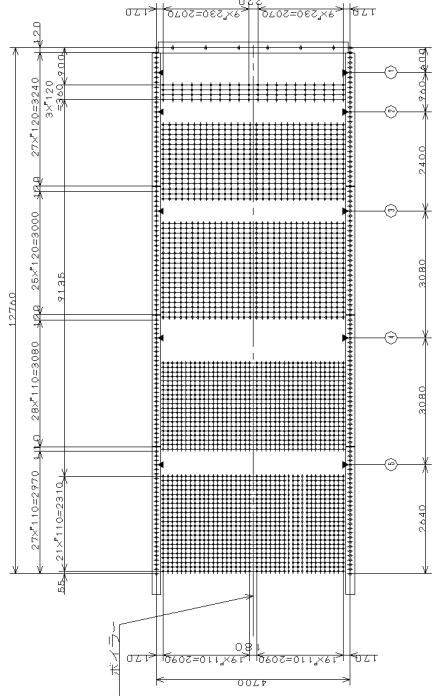
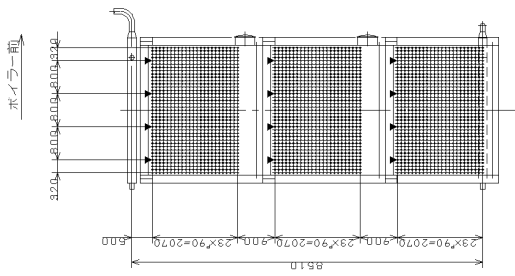
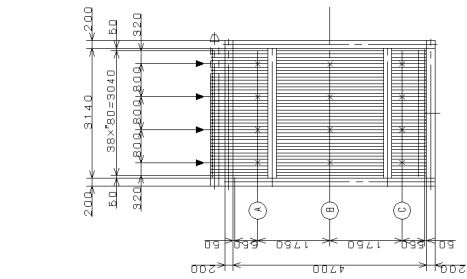


- ※ 各測定位置については、図面番号46参照
- A1~A3、B1は燃焼室前壁、燃焼室側壁
- B2、B3、B4、B5は燃焼室前壁、1バス前壁（燃焼室側、1バス側）、燃焼室側壁
- C1、B4-2は1バス前壁（1バス側）
- F0~F5、E~E3は燃焼室前壁

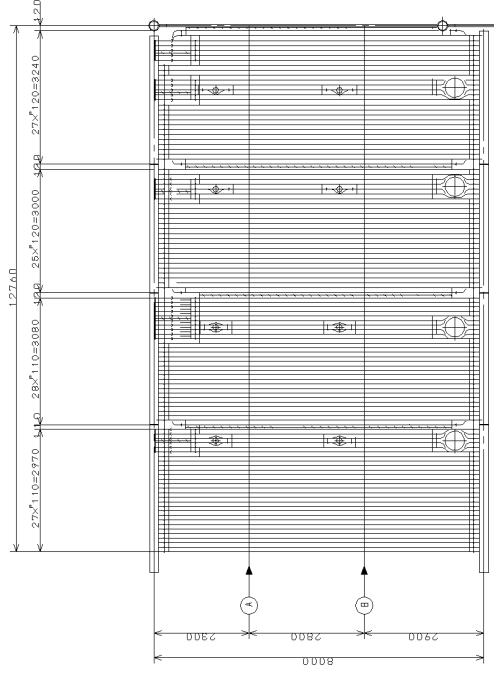
注 1.「 $\blacktriangleleft$ 」印部は肉厚測定ライン（レベル）を示す。  
2.「 $\blacktriangleright$ 」印部は肉厚測定箇所を示す。

### 整備対象範囲 1. 2号炉

複写厳禁

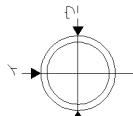
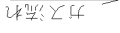


ボイラー前



熱蒸気配管

ターレット側壁水管



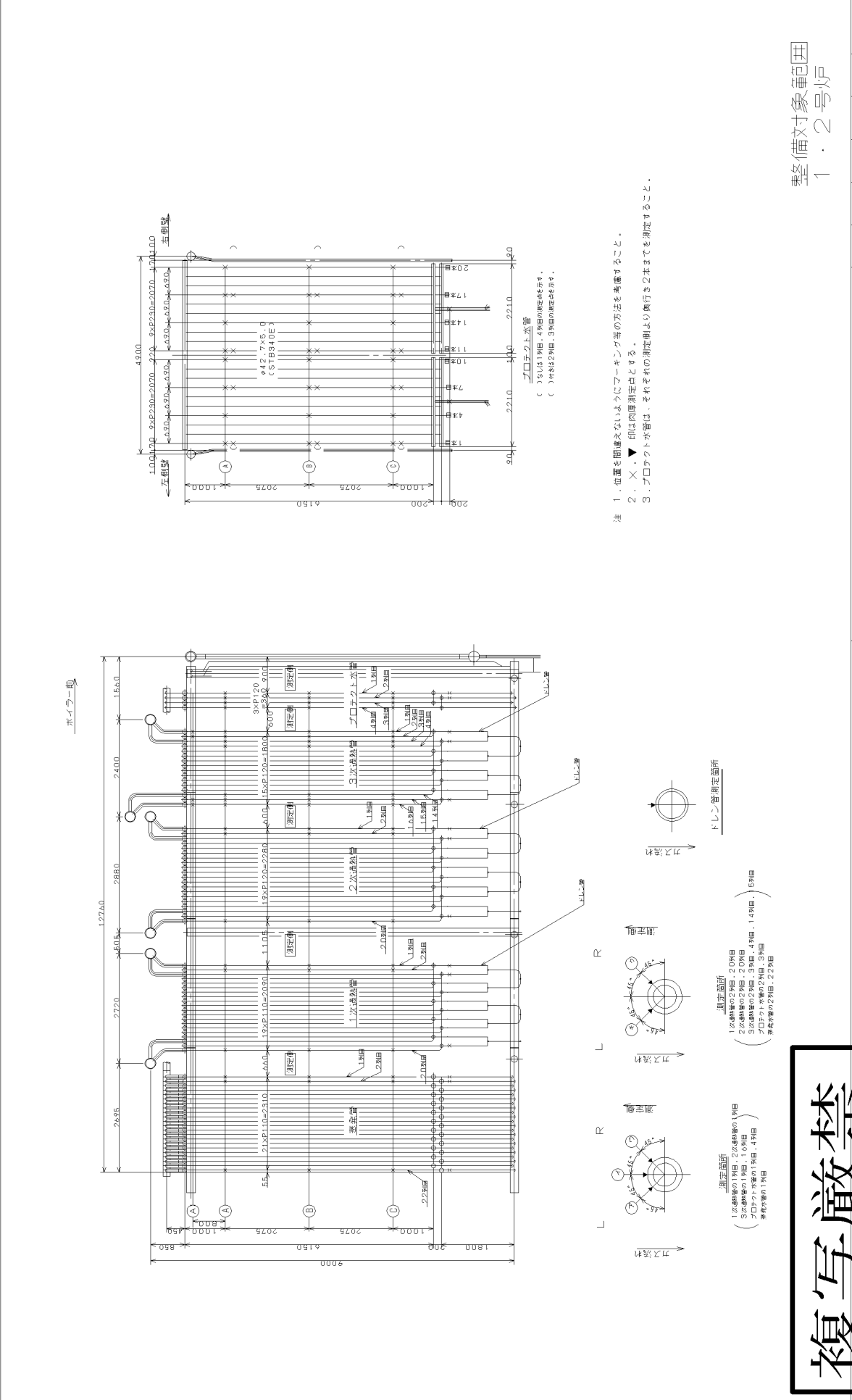
測定箇所 (S=F)  
(ターレット側壁水管)

測定箇所 (S=F)  
(配管蒸気管)

注 1. 「←」印は肉厚測定ライン(シベル)を示す。  
2. 「▶」「X」印は肉厚測定箇所を示す。

整備対象範囲  
1・2号炉

複写厳禁



- 注 1. 位置を間違えないようにマーキング等の方法を考慮すること。  
 2. X, ●印は肉厚測定点とする。  
 3. プロット水管は、それぞれの測定側より戻り向き2本までを測定すること。

測定箇所  
 1次過熱管の1列目、2次過熱管の1列目  
 (2次過熱管の2列目、3列目、4列目、5列目、6列目、7列目、8列目、9列目、10列目、11列目、12列目、13列目、14列目、15列目、16列目、17列目、18列目、19列目、20列目、21列目、22列目、23列目、24列目、25列目、26列目、27列目、28列目、29列目、30列目、31列目、32列目、33列目、34列目、35列目、36列目、37列目、38列目、39列目、40列目、41列目、42列目、43列目、44列目、45列目、46列目、47列目、48列目、49列目、50列目、51列目、52列目、53列目、54列目、55列目、56列目、57列目、58列目、59列目、60列目、61列目、62列目、63列目、64列目、65列目、66列目、67列目、68列目、69列目、70列目、71列目、72列目、73列目、74列目、75列目、76列目、77列目、78列目、79列目、80列目、81列目、82列目、83列目、84列目、85列目、86列目、87列目、88列目、89列目、90列目、91列目、92列目、93列目、94列目、95列目、96列目、97列目、98列目、99列目、100列目)

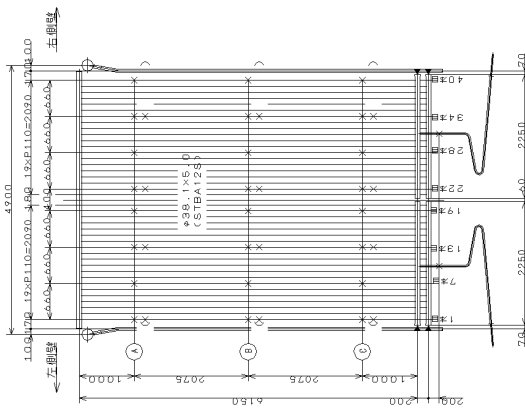
測定箇所  
 1次過熱管の1列目、2次過熱管の1列目  
 (2次過熱管の2列目、3列目、4列目、5列目、6列目、7列目、8列目、9列目、10列目、11列目、12列目、13列目、14列目、15列目、16列目、17列目、18列目、19列目、20列目、21列目、22列目、23列目、24列目、25列目、26列目、27列目、28列目、29列目、30列目、31列目、32列目、33列目、34列目、35列目、36列目、37列目、38列目、39列目、40列目、41列目、42列目、43列目、44列目、45列目、46列目、47列目、48列目、49列目、50列目、51列目、52列目、53列目、54列目、55列目、56列目、57列目、58列目、59列目、60列目、61列目、62列目、63列目、64列目、65列目、66列目、67列目、68列目、69列目、70列目、71列目、72列目、73列目、74列目、75列目、76列目、77列目、78列目、79列目、80列目、81列目、82列目、83列目、84列目、85列目、86列目、87列目、88列目、89列目、90列目、91列目、92列目、93列目、94列目、95列目、96列目、97列目、98列目、99列目、100列目)

複写厳禁

整備対象範囲  
1・2号炉

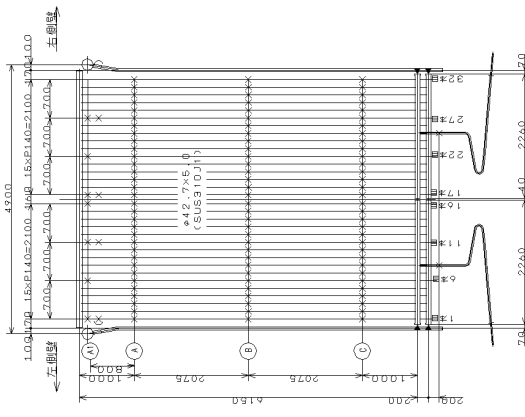
件名	白石清掃工場1・2号焼却設備定期整備業務	課長	係長	審査	設計	製図	図番
図面名	ボイラー水管測定位置図(5/6)						

環境局 環境事業部



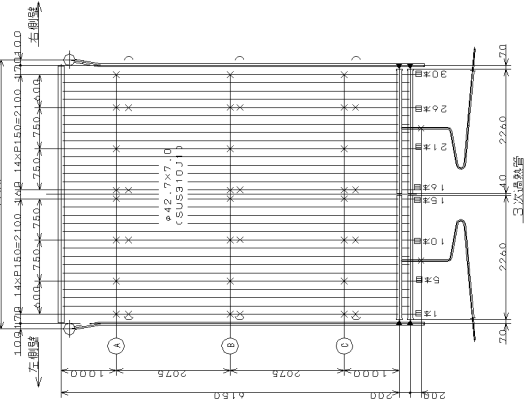
1. 一次過熱器

( )は丸は1列目の測定位置を示す。( )は丸は2列目の測定位置を示す。



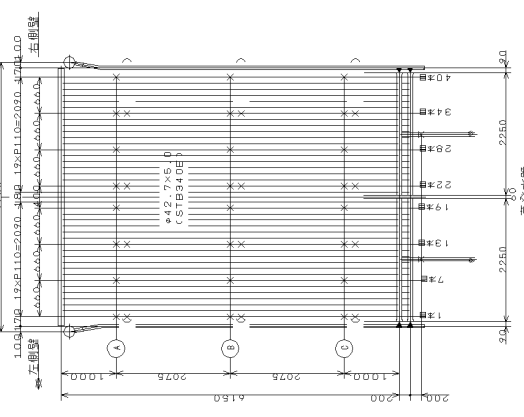
2. 二次過熱器

A-Cラインは、1-4列目、18-20列目の1-2列目を測定位置とする。  
A1ラインは、1-2、19、20列目を測定し、( )は丸は1、20列目、( )は丸は2、19列目の測定位置を示す。



3. 三次過熱器

( )は丸は1列目、1-6列目の測定位置を示す。( )は丸は2列目、15列目の測定位置を示す。



蒸気水室

( )は丸は1列目の測定位置を示す。( )は丸は2列目、22列目の測定位置を示す。

- 注
1. 位置を間違えないようにマーキング等の方法を考慮すること。
  2. X、▼印は同厚測定点とする。
  3. プロテクト水管は、それぞれの測定順序より異なる2本を測定すること。

整備対象範囲  
1・2号炉

複写厳禁

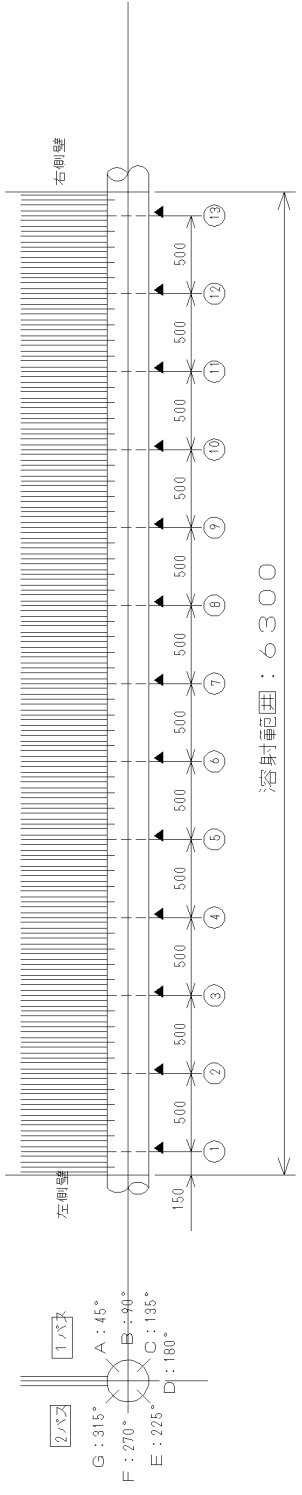
環境局 環境事業部  
白石清掃工場1・2号焼却設備定期整備業務  
図面名 ポイラ水管測定位置図(6/6)

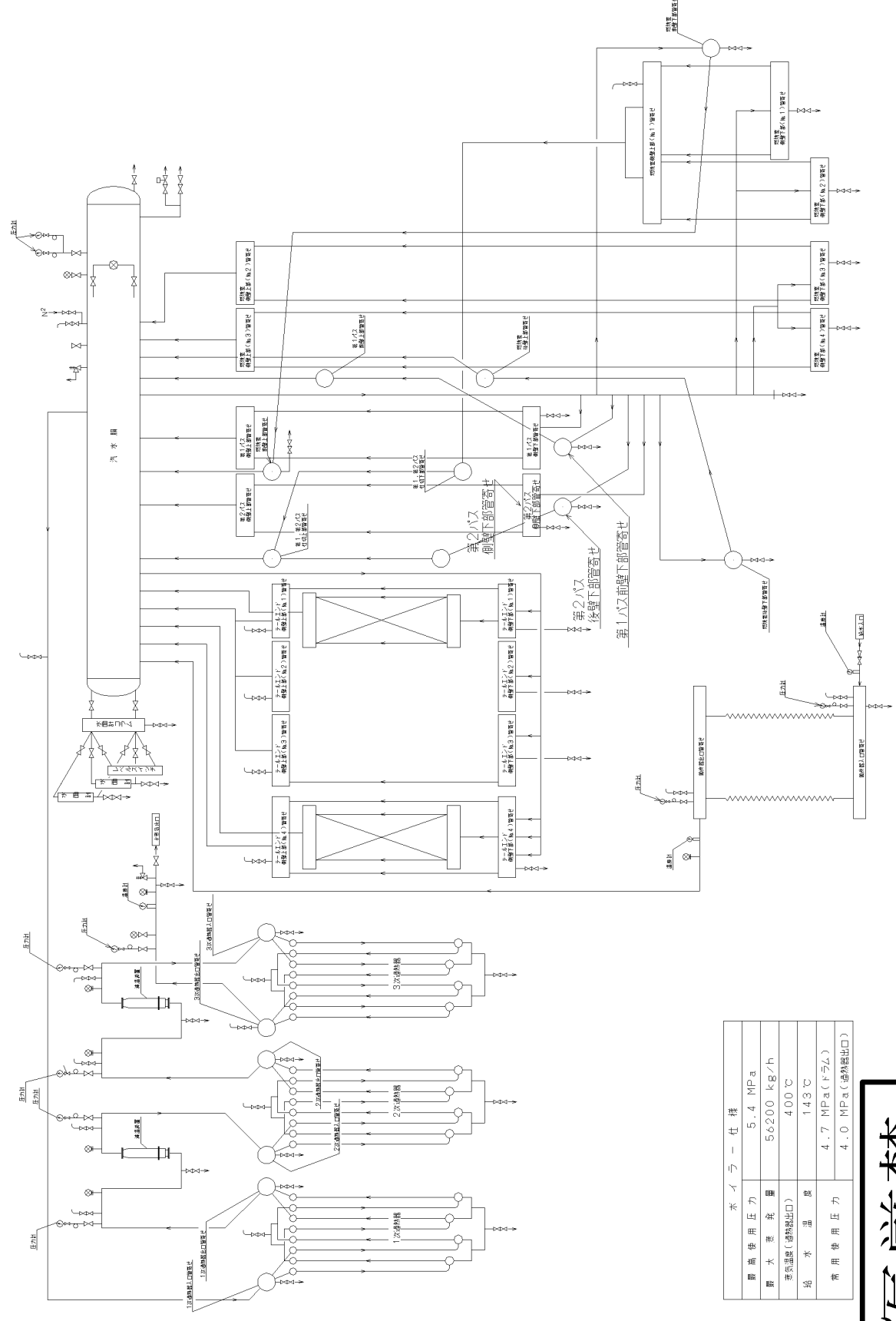
課長係長審査設計製図区 番  
42

複写厳禁

Ｂ管寄せ膜厚測定位置

下図に示す位置（91箇所）とする。  
各測定点において3回の膜厚測定を実施し、その平均値を膜厚測定値とする。

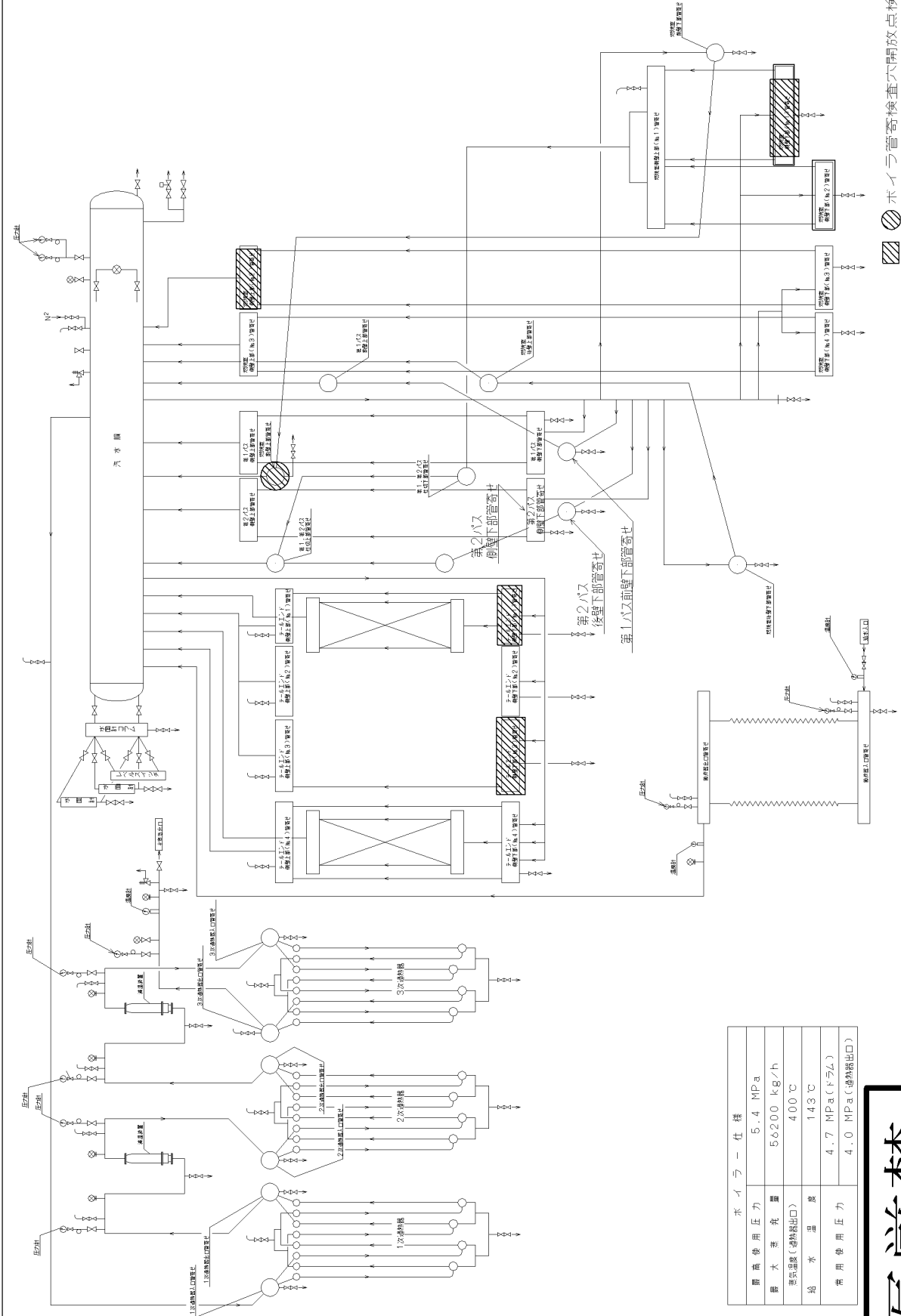




ボイラー仕様

最高使用圧力	5.4 MPa
最大蒸発量	5,6200 kg/h
蒸気温度(過熱器出口)	400℃
給水温度	143℃
常用使用圧力	4.7 MPa(ドラム)
	4.0 MPa(過熱器出口)

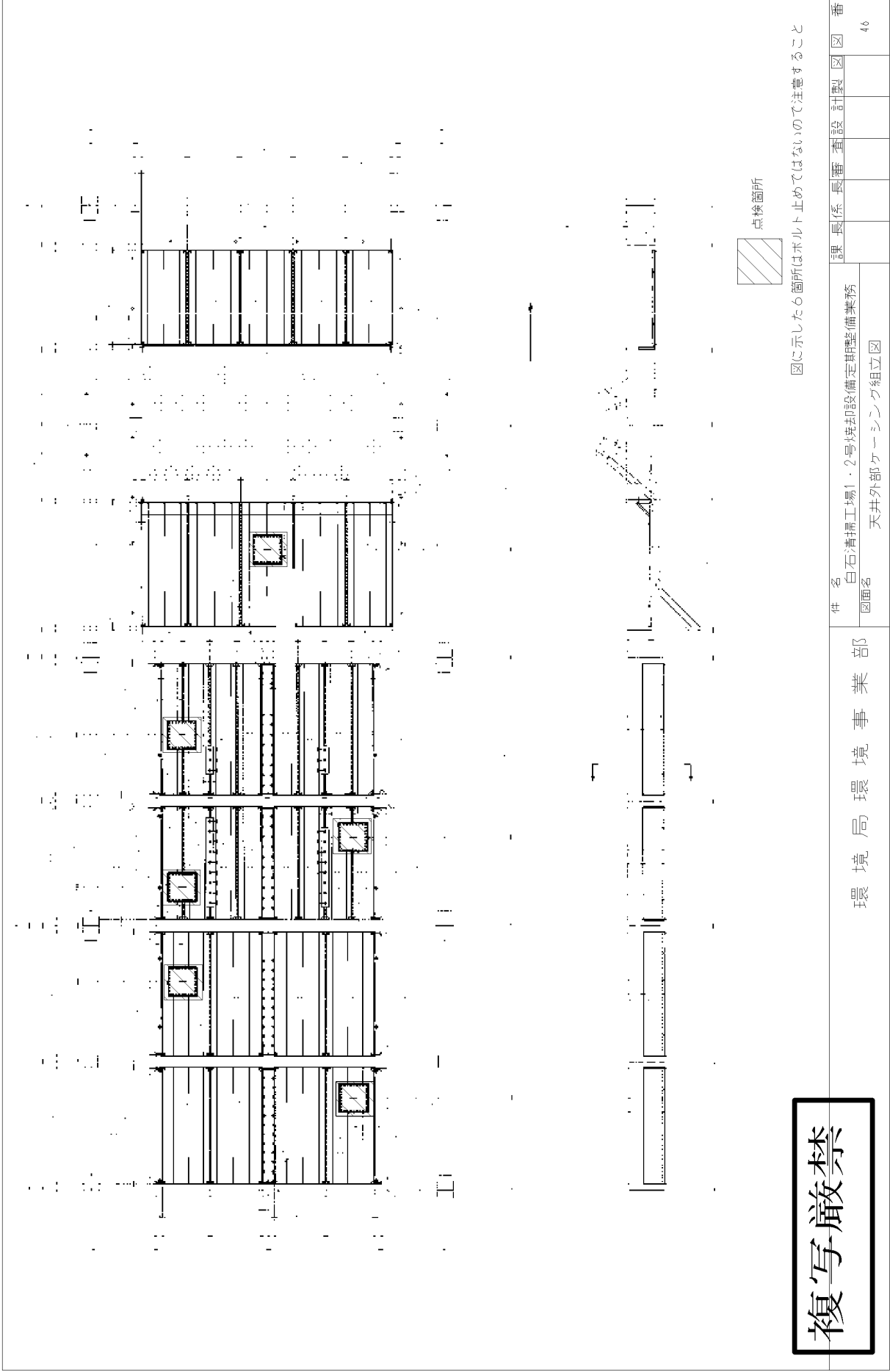
複写厳禁



最高使用圧力	5.4 MPa
最大蒸気量	56200 kg/h
蒸気温度(過熱器出口)	400 °C
給水温度	143 °C
常用使用圧力	4.7 MPa(ドラム)
	4.0 MPa(過熱器出口)

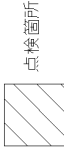
複写厳禁

☒ ボイラー高検査六開放点検箇所



複写厳禁

図に示した箇所はボルト止めではないので注意すること



点検箇所

件名 白石清掃工場1・2号焼却設備定期整備業務 図面名 天井外部ケーシング組立図	環境局環境事業部	課長系長審査計製図番 天井外部ケーシング組立図	<input checked="" type="checkbox"/> 図 <input checked="" type="checkbox"/> 製 <input checked="" type="checkbox"/> 計 <input checked="" type="checkbox"/> 査 <input checked="" type="checkbox"/> 審 <input checked="" type="checkbox"/> 長 <input checked="" type="checkbox"/> 系 <input checked="" type="checkbox"/> 課	46
---	----------	----------------------------	--	----