

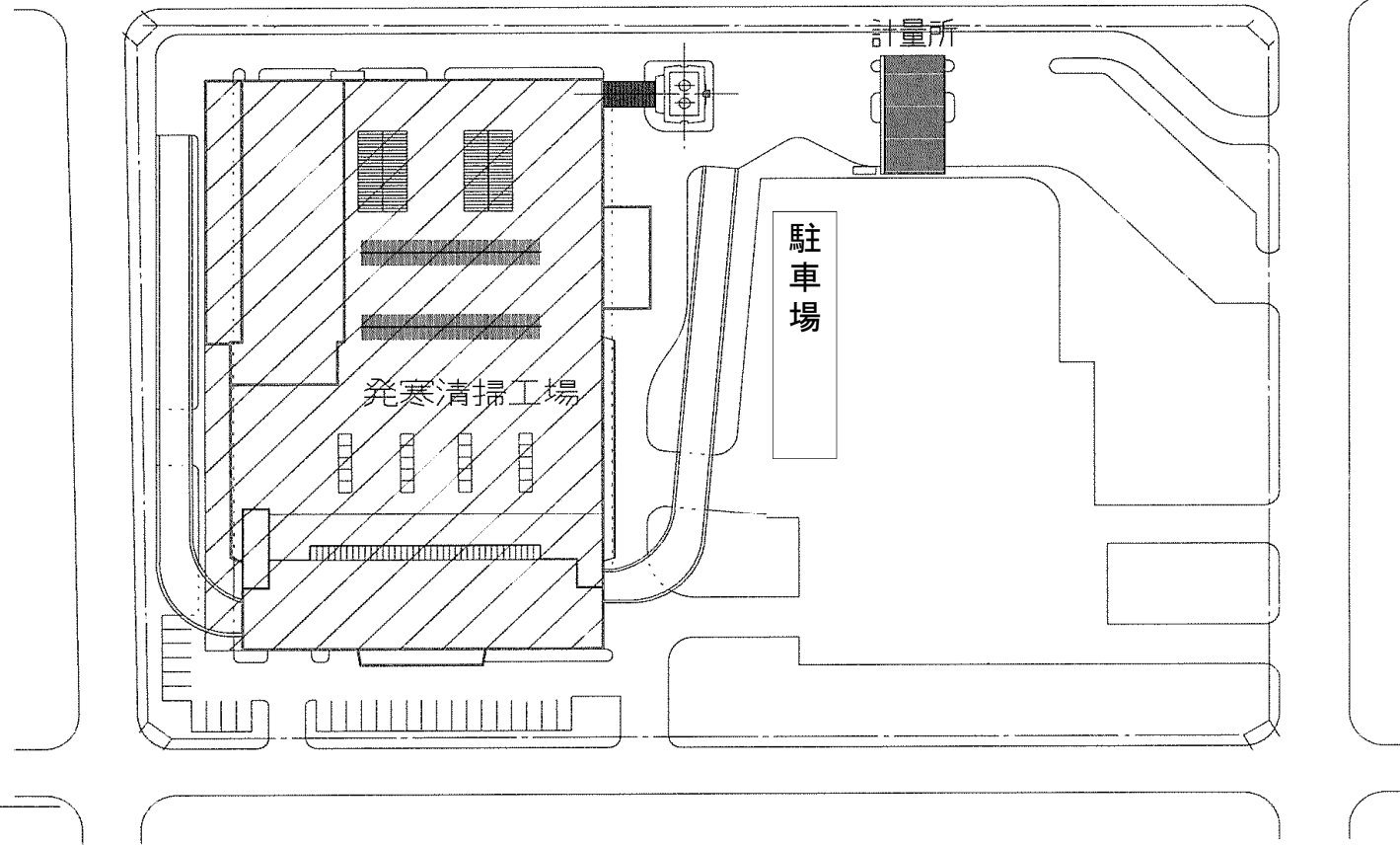
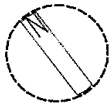
平成 31 年 (2019年) 度

## 仕様図面

業務名 発寒清掃工場ポンプ設備中間整備業務

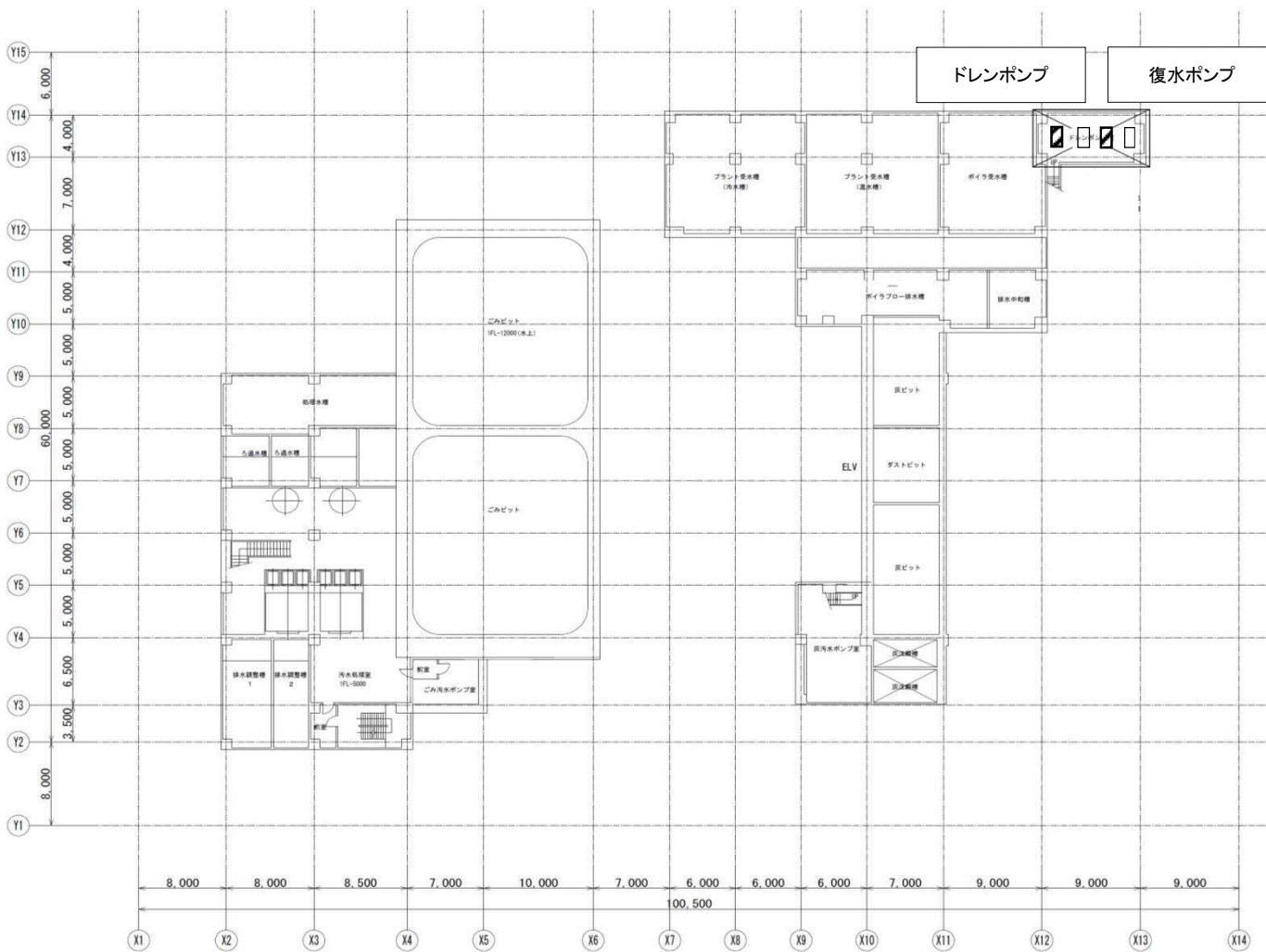
1	敷地図
2	地下1階 機器配置図
3	1階 機器配置図
4	脱気器給水ポンプ外形図
5	脱気器給水ポンプ断面図
6	プラント揚水ポンプ外形図
7	プラント揚水ポンプ断面図
8	ドレンポンプ外形図
9	ドレンポンプ断面図
10	復水ポンプ外形図
11	復水ポンプ断面図

発寒清掃工場



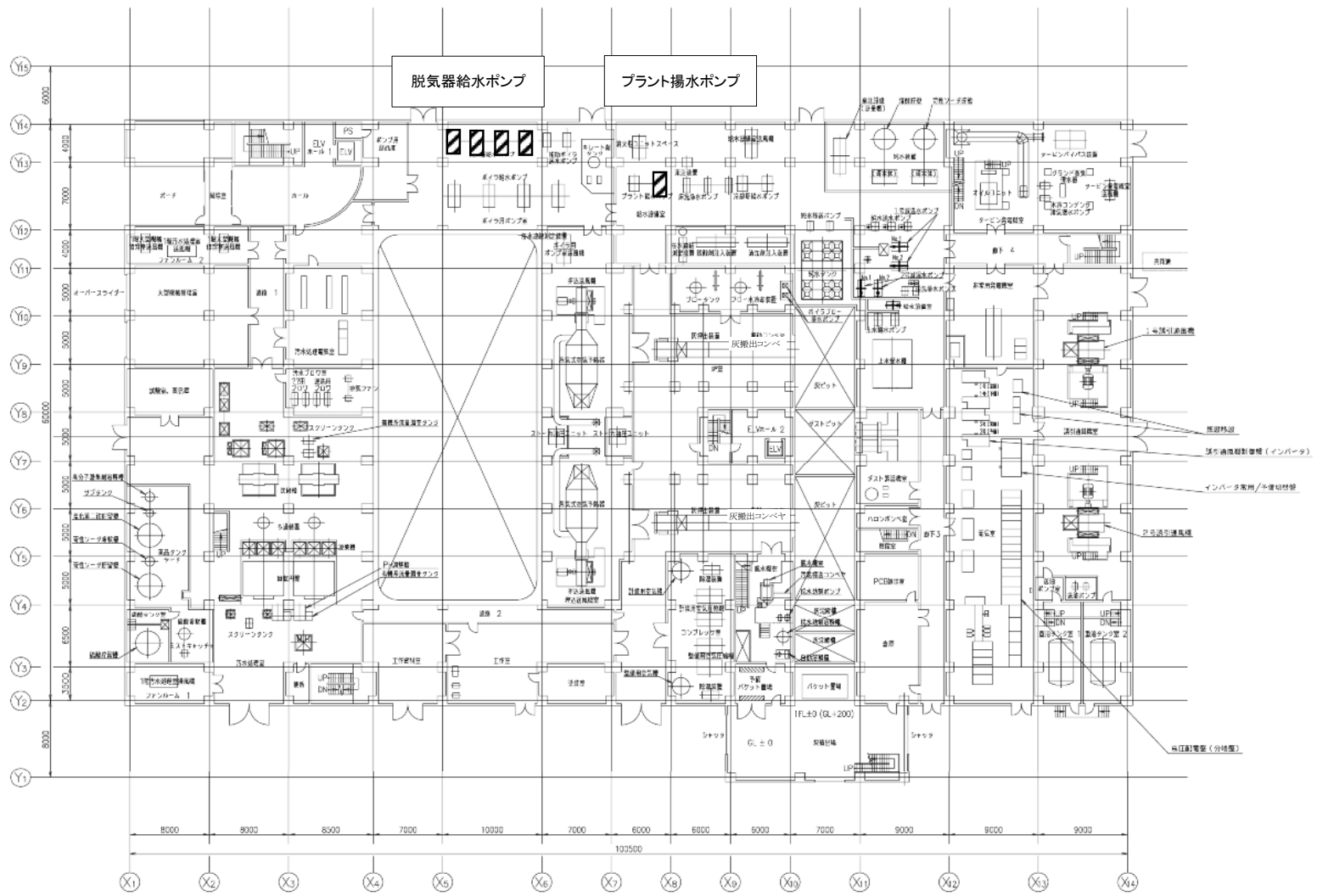
複写禁止

発寒清掃工場	図番
発寒清掃工場ポンプ設備中間整備業務	1
敷地図	



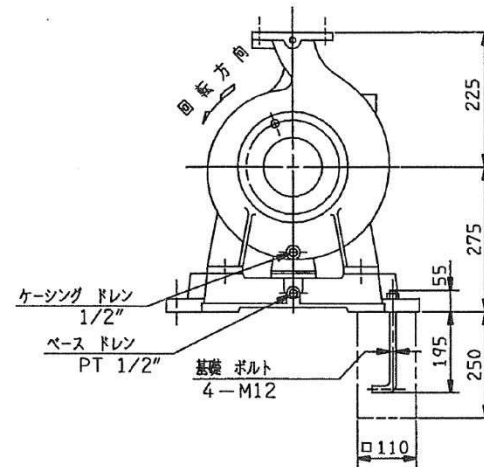
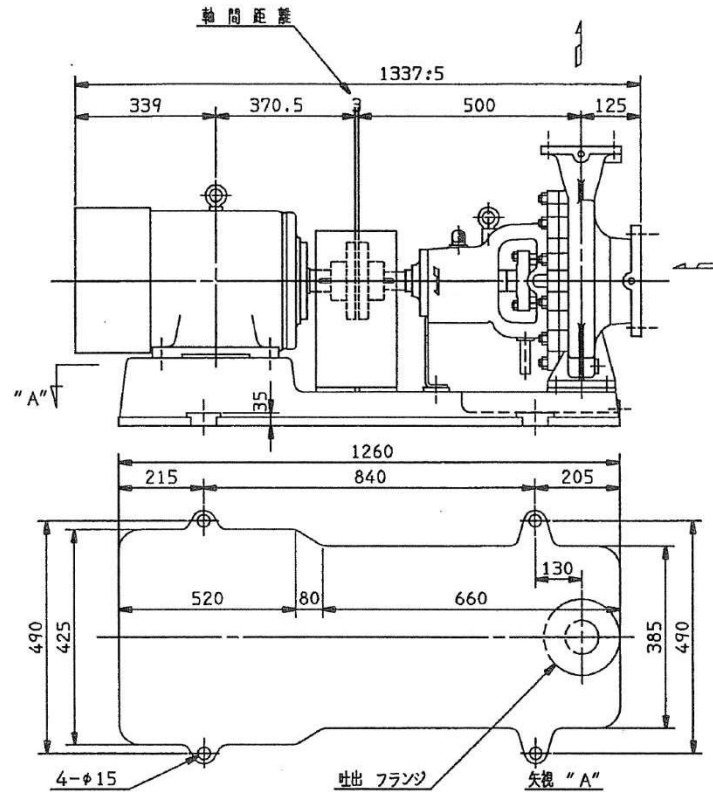
複写禁止

発寒清掃工場	図番
発寒清掃工場ポンプ設備中間整備業務	2
地下1階機器配置図	

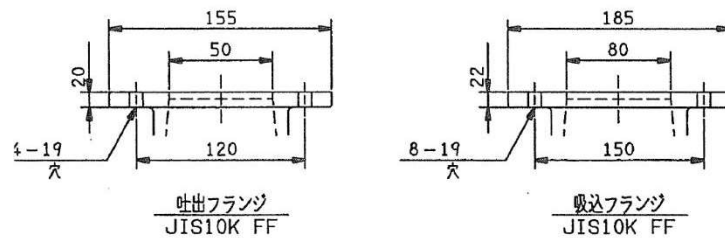


複写禁止

発寒清掃工場	図番
発寒清掃工場ポンプ設備中間整備業務	3
1階機器配置図	



概略質量		潤滑油
ポンプ	80 kg	タービン油
ベース	91 kg	ISO VG46
モータ	190 kg	容量 0.58 l
合計	361 kg	

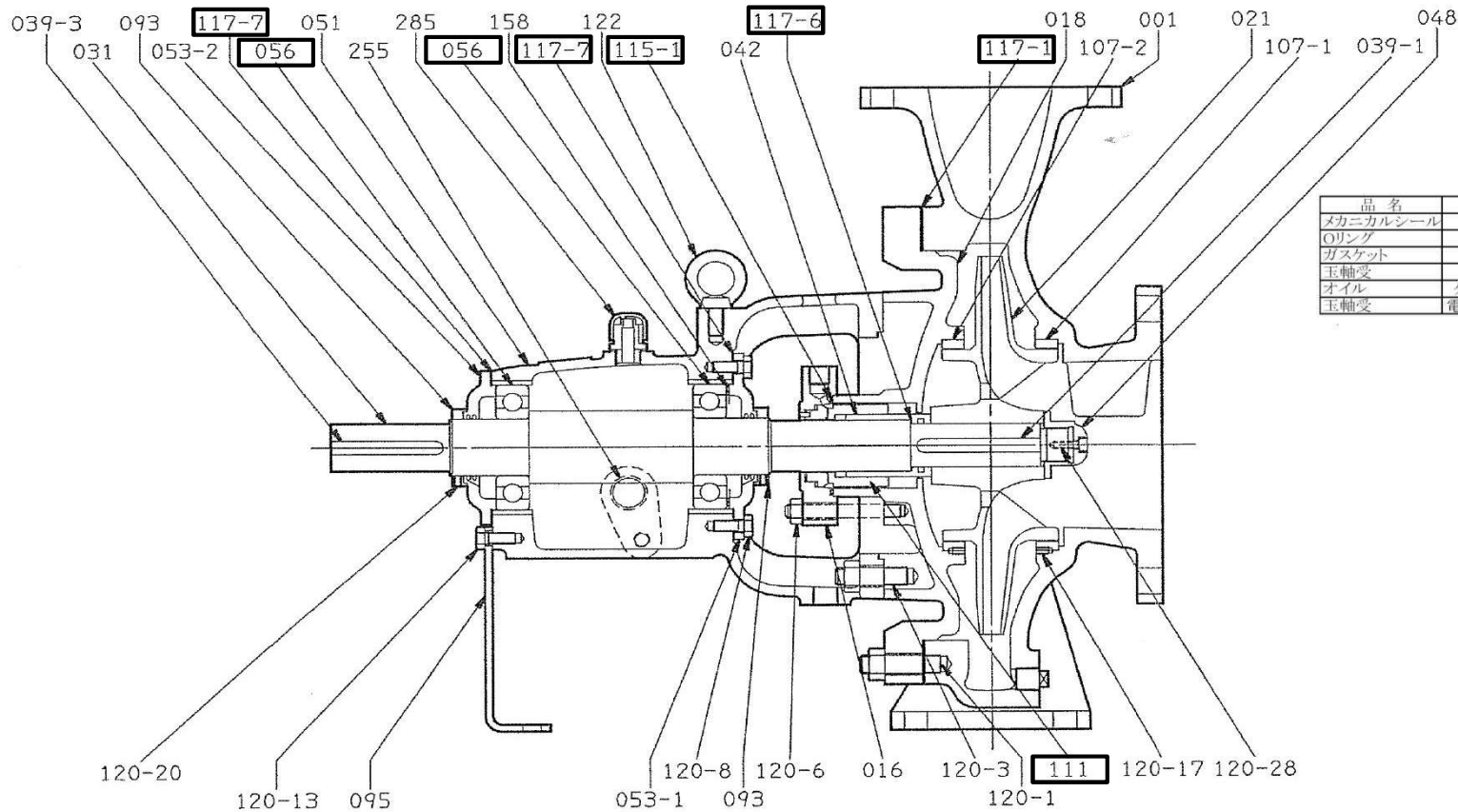


単位 : mm

ポンプ型式 荏原製作所製  
 80×50IFWM2514  
 容量 70t/h  
 吐出圧力 0.745MPa  
 吸込圧力 0.058MPa  
 S.No. R147010303.1/2・2/2(1号No.1・2)  
 R147010304.1/2・2/2(2号No.1・2)  
 製造年 2014.02.15  
 電動機型式 東芝製  
 TIKK  
 出力 30KW  
 電圧 420V  
 電流 52.5A  
 極数 2P  
 周波数 50HZ  
 S.No. 54050001 (1号No.1)  
 44050399 (2号No.1)  
 製造年 2015年

複写禁止

発 寒 清 掃 工 場	図 番
発寒清掃工場ポンプ設備中間整備業務	4
脱気器給水ポンプ外形図	



品名	番号・規格	数量	備考
メカニカルシール	111	1個	支給品
Oリング	115-1	1個	支給品
ガスケット	117-1, 6, 7	4個	支給品
玉軸受	056	2個	支給品
オイル	ダフニースーパータービン46	1式	支給品
玉軸受	電動機用6220ZZC3, 6210ZZC3	2個	支給品

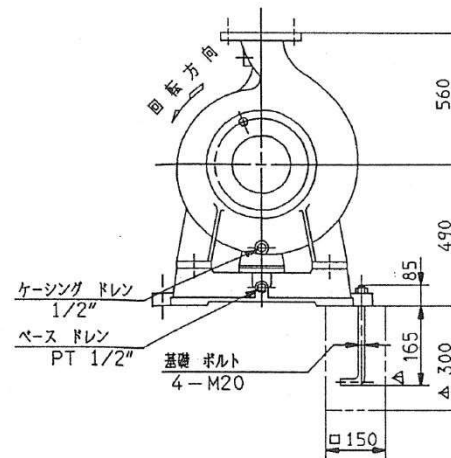
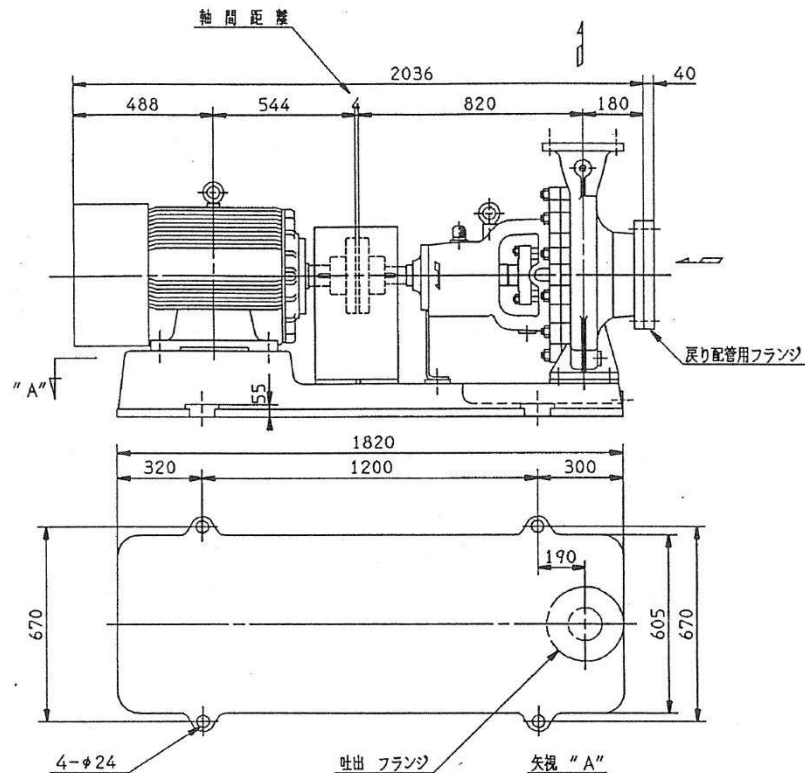
数量は1台分を示す

107-2	ケースエアリング	FCD400	1		285	空気抜	ポリカーボネイト	1	
107-1	ケースエアリング	FCD400	1		255	油面計	合成ゴム/合成樹脂	1	
095	支柱	SS400	1		158	鍍座金	SK5	1	
093	アフレクター	CAC406 (BC6)	2		122	吊ボルト	S20C	1	
056	玉軸受		2	6308	120-28	ボルト	SUS316	1	
053-2	軸受カバー	FC200	1		120-20	セットスクリュー	SCM435	2	
053-1	軸受カバー	FC200	1		120-17	セットスクリュー	SUS316	4	
051	軸受胴体	FC200	1		120-13	ボルト	SS400	2	
048	インベラナット	S35C	1		120-8	ボルト	SS400	8	
042	軸スリーブ	SUS304	1		120-6	ボルト&ナット	SUS403	4	
039-3	キー	S50C	1		120-3	ボルト&ナット	SS400	4	
039-1	キー	S50C	1		120-1	ボルト&ナット	SUS403	12	
031	主軸	SUS403	1		117-7	ガスケット	オイルシート	2	90X110X0.2
021	羽根車	FCD400	1		117-6	ガスケット	V#7010-2N0	1	32X39X1
018	グランドカバー	FC250	1		117-1	ガスケット	V#7010-2N0	1	275X335X1
016	メカニカルシールカバー	SUS304	1		115-1	Oリング	テフロン	1	φ70
001	ケーシング	FC250	1		111	メカニカルシール		1	1セット
番号	部品名	材料	数量	備考	番号	部品名	材料	数量	備考

は支給品

複写禁止

発寒清掃工場	図番
発寒清掃工場ポンプ設備中間整備業務	5
脱気器給水ポンプ断面図	

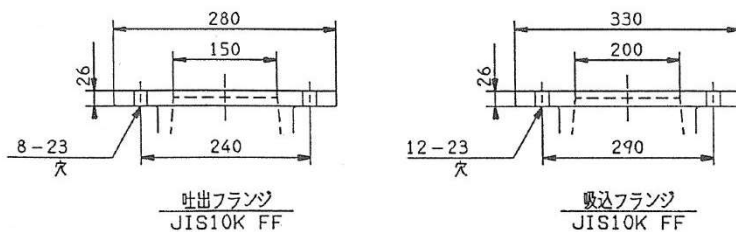


概略重量		潤滑油	
ポンプ	430 kg	タービン油	
ベース	268 kg	ISO VG46	
モーター	690 kg	容量	2.15 L
合計	1388 kg		

ポンプ型式 荏原製作所製  
200×150IFWM5018  
容量 415t/h  
吐出圧力 5.3kg/cm<sup>2</sup>  
吸込圧力 -0.6kg/cm<sup>2</sup>  
S.No. RL20328 2/2  
製造年 1991年

電動機型式 三菱電機(株)製  
SF-LH

出力 110kw  
電圧 420V  
電流 190A  
極数 4P  
周波数 50HZ  
S.No. EHMOA1L0201  
製造年 1991年

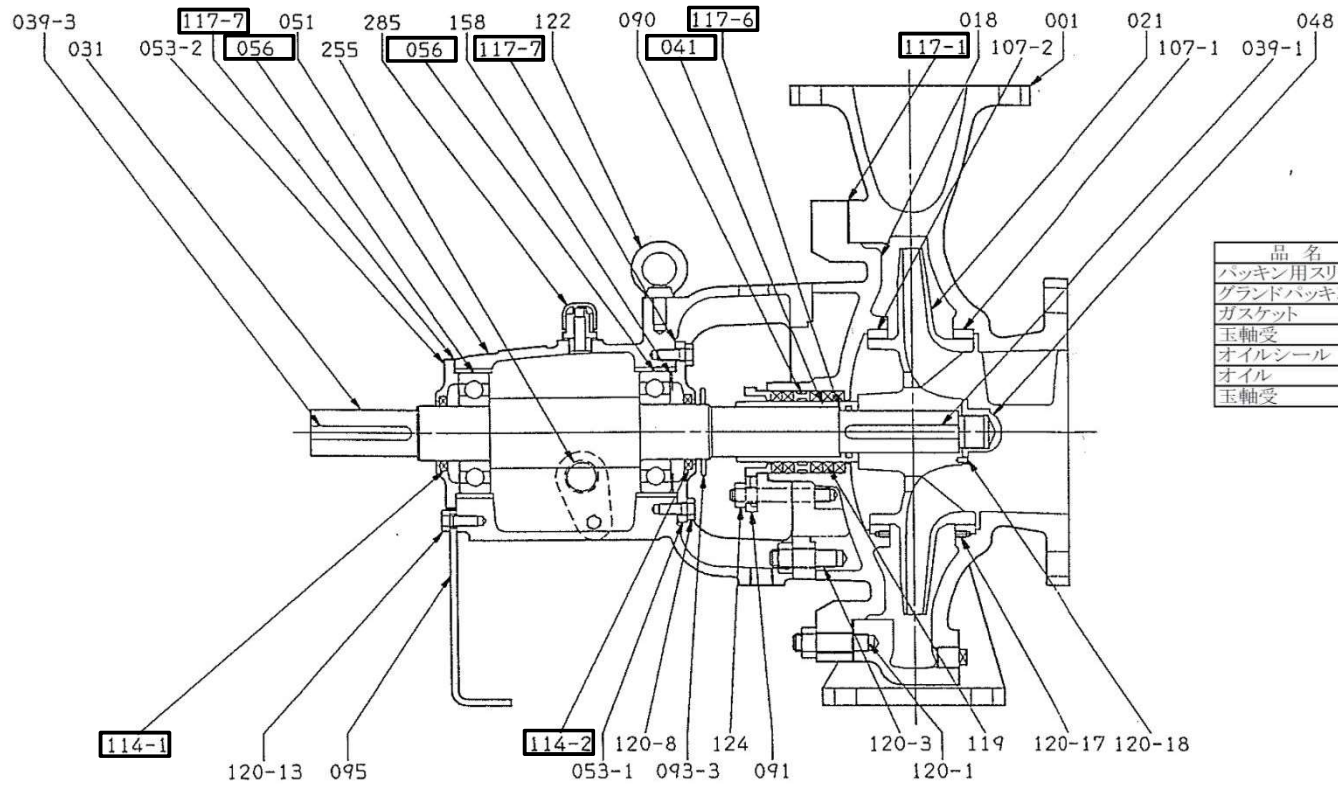


単位 : mm

複写禁止

発 寒 清 掃 工 場	図 番
発寒清掃工場ポンプ設備中間整備業務	6
プラント揚水ポンプ外形図	





品名	番号・規格	数量	備考
バックリングスリーブ	041	1個	支給品
グランドバックリング	119	5個	支給品
ガスケット	117-1、6、7	4個	支給品
玉軸受	056	2個	支給品
オイルシール	114-1、2	2個	支給品
オイル	ダフニースーパータービン46	1式	支給品
玉軸受	電動機用6220CM、6217ZZCM	2個	支給品

□ は支給品

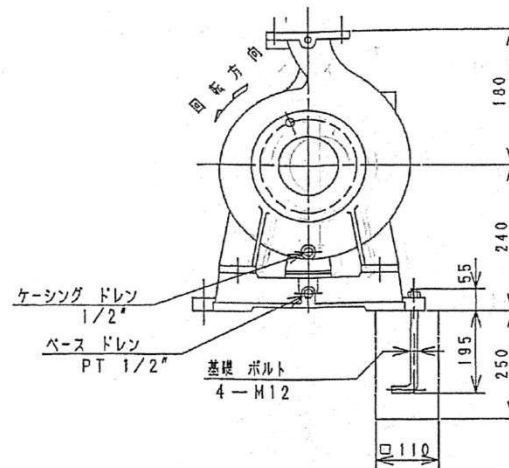
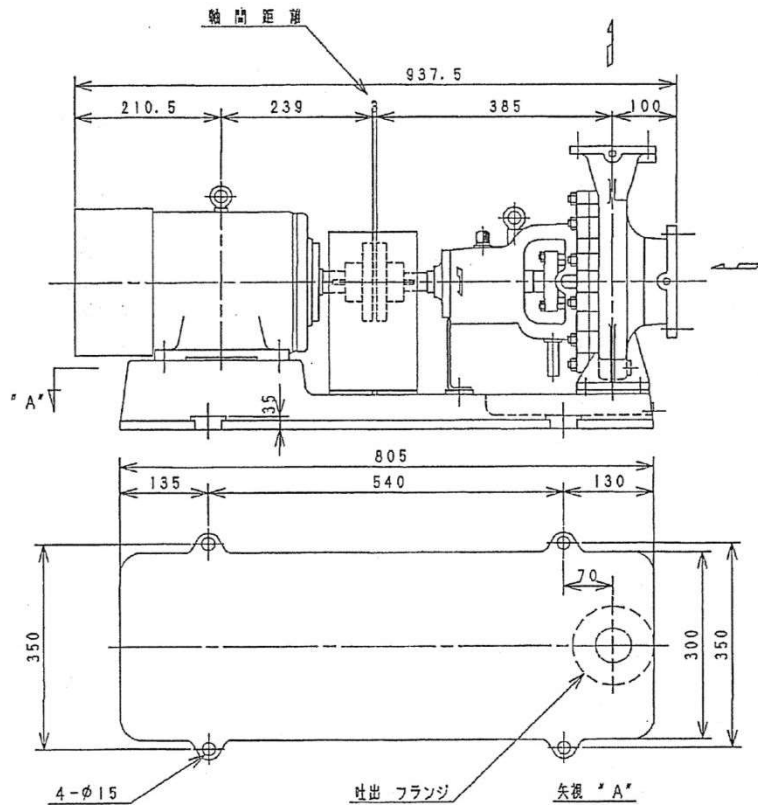
107-2	ケースウエアリング	FCD400	1	
107-1	ケースウエアリング	FCD400	1	
095	支柱	SS41	1	
093-3	水切リング	SUS316	1	
091	パッキン押え	FC150	1	
090	ランタンリング	SUS304	1	
056	玉軸受		2	6316
053-2	軸受カバー	FC200	1	
053-1	軸受カバー	FC200	1	
051	軸受胴体	FC200	1	
048	インベラナット	S30C	1	
041	バックリングスリーブ	SUS420J1	1	
039-3	キー	S50C	1	
039-1	キー	S50C	1	
031	主軸	S35C	1	
021	羽根車	FCD400	1	
018	グランドカバー	FC250	1	
001	ケーシング	FC250	1	
番号	部品名	材料	数量	備考

285	空気抜	ポリカーボネイト	1	
255	油面計	合成ゴム/ガラス	1	
158	波板金	SK5	1	
124	パッキン押えボルト	SUS403	2	
122	吊ボルト	S20C	1	
120-18	セットスクリュー	SUS316	1	
120-17	セットスクリュー	SUS316	4	
120-13	ボルト	SS41	2	
120-8	ボルト	SS41	8	
120-3	ボルト&ナット	SS41	4	
120-1	ボルト&ナット	SS41	16	
119	グランドバックリング	P#6501L	5	90X119X14.5
117-7	ガスケット	オイルシート	2	170X196X0.2
117-6	ガスケット	V#7010-2	1	70X79X1
117-1	ガスケット	V#7010-2	1	515X605X1
114-2	オイルシール	SPHC/NBR	1	SM8010513
114-1	オイルシール	SPHC/NBR	1	SM8010513
番号	部品名	材料	数量	備考

複写禁止

発寒清掃工場	図番
発寒清掃工場ポンプ設備中間整備業務	7
プラント揚水ポンプ断面図	

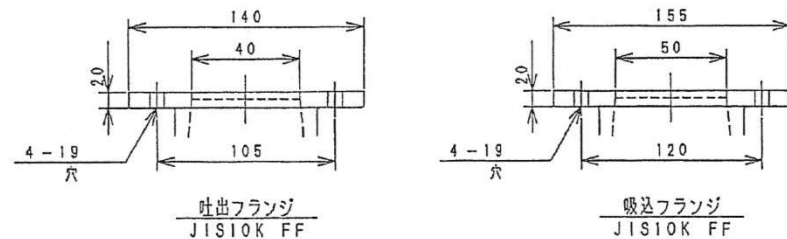




概略質量	潤滑油
ポンプ 55 kg	タービン油
ベース 47 kg	ISO VG46
モータ 55 kg	容量 0.28 L
合計 157 kg	

ポンプ型式 荏原製作所製  
50×40IFWM2013  
容量 12t/h  
吐出圧力 50m  
S.No. R157026101 1/2  
製造年 2016年

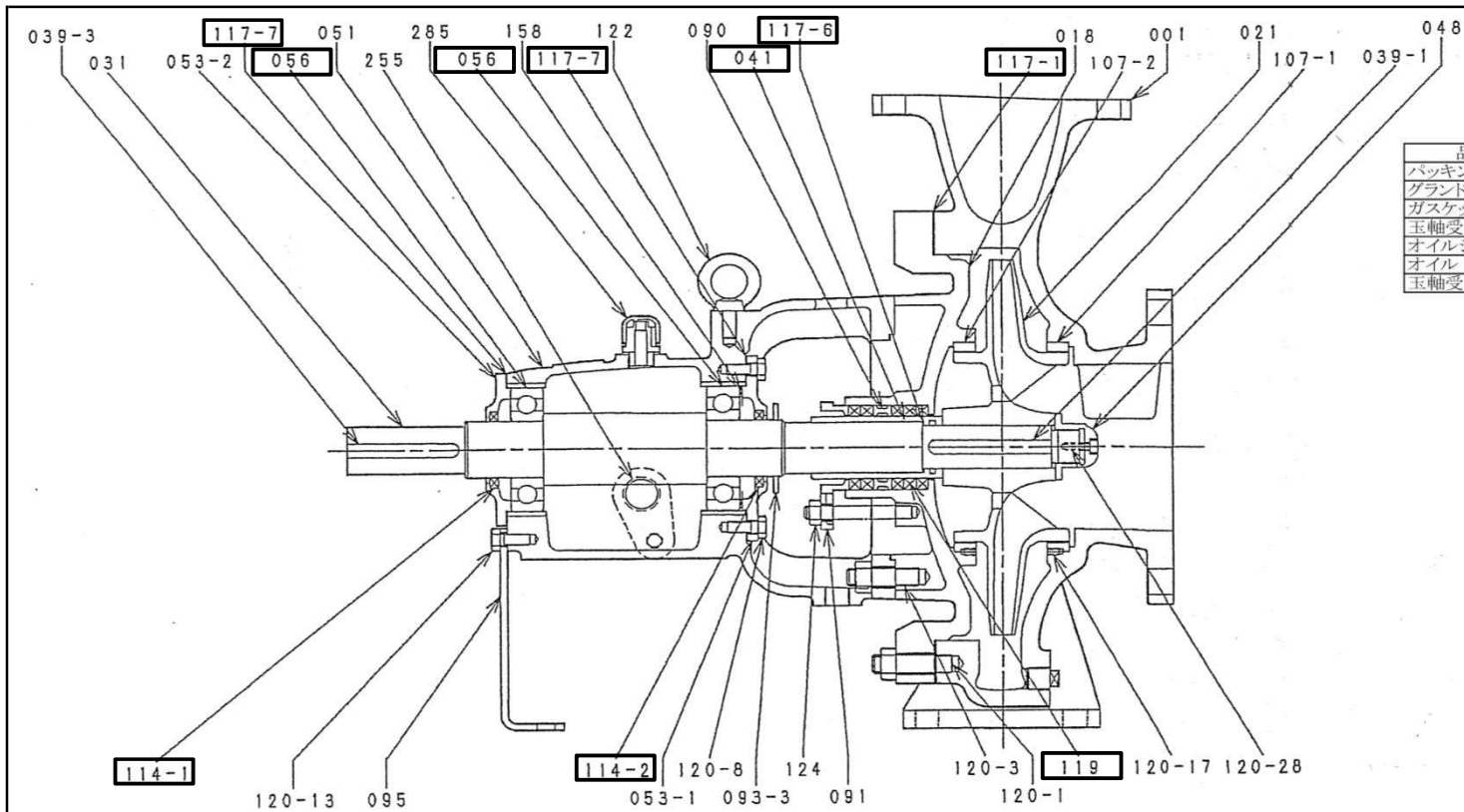
電動機型式 エバラプレミアムゴールドモータ  
IKKH3  
出力 5.5kw  
電圧 400V  
電流 10.7A  
極数 2P  
周波数 50HZ  
S.No. 15040105000  
製造年 2016年



単位 : mm

複写禁止

発寒清掃工場	図番
発寒清掃工場ポンプ設備中間整備業務	8
ドレンポンプ外形図	



品名	番号・規格	数量	備考
パッキン用スリーブ	041	1個	支給品
グランドパッキン	119	5個	支給品
ガスケット	117-1, 6, 7	4個	支給品
玉軸受	056	2個	支給品
オイルシール	114-1, 2	2個	支給品
オイル	ダフニースーパータービン46	1式	支給品
玉軸受	電動機用6308ZZC3, 6208ZZC3	2個	支給品

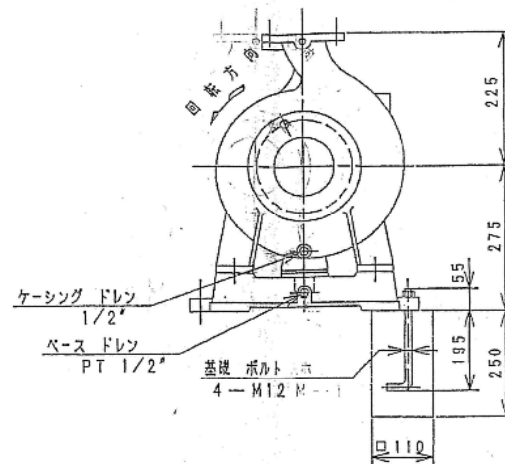
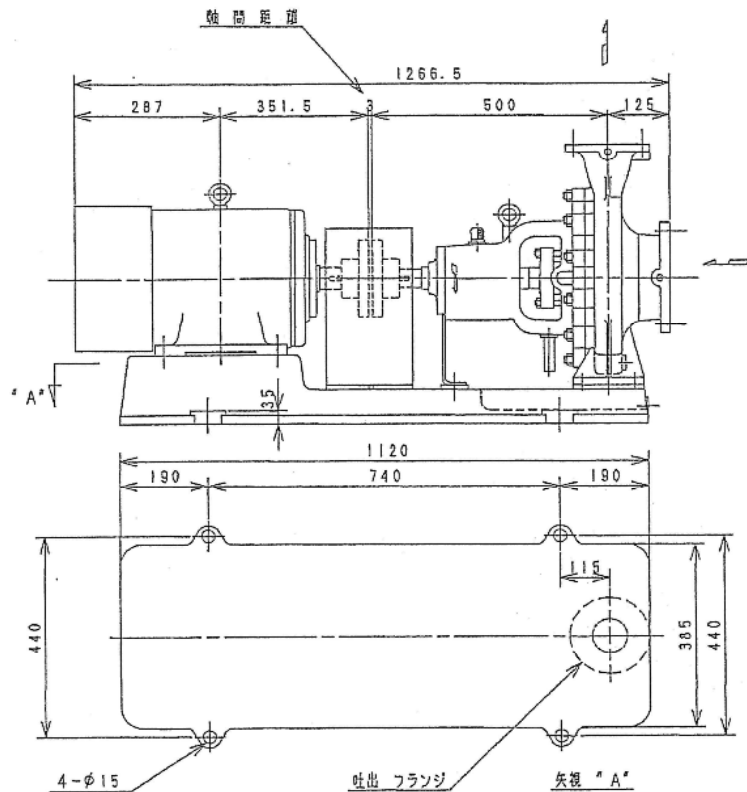
□ は支給品

107-2	ケースウエアリング	FCD400	1	
107-1	ケースウエアリング	FCD400	1	
095	支柱	SS400	1	
093-3	水切リング	SUS316	1	
091	パッキン押え	FC150	1	
090	ランタンリング	SUS304	1	
056	玉軸受		2	5306
053-2	軸受カバー	FC200	1	
053-1	軸受カバー	FC200	1	
051	軸受胴体	FC200	1	
048	インベラナット	S35C	1	
041	パッキン用スリーブ	SUS304	1	
039-3	キー	S50C	1	
039-1	キー	S50C	1	
031	主軸	SUS403	1	
021	羽根車	SCS13	1	
018	グランドカバー	FC250	1	
001	ケーシング	FC250	1	
番号	部品名	材料	数量	備考

285	空気抜	ポリカーボネイト	1	
255	油面計	合成ゴム/合金鋼板	1	
158	鍍金	SK5	1	
124	パッキン押えボルト	SUS403	2	
122	ボルト	S20C	1	
120-28	ボルト	SUS316	1	
120-17	セットスクリュー	SUS316	4	
120-13	ボルト	SS400	2	
120-8	ボルト	SS400	8	
120-3	ボルトとナット	SS400	4	
120-1	ボルトとナット	SUS403	12	
119	グランドパッキン	P#6501L	5	35X51X8
117-7	ガスケット	オイルシート	2	72X92X0.2
117-6	ガスケット	V#6500AC	1	22X29X1
117-1	ガスケット	V#6500	1	225X275X1
114-2	オイルシール	SPHC/NBR	1	SM30428
114-1	オイルシール	SPHC/NBR	1	SM30428
番号	部品名	材料	数量	備考

複写禁止

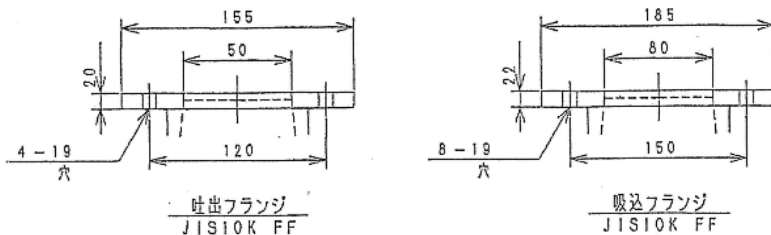
発寒清掃工場	図番
発寒清掃工場ポンプ設備中間整備業務	9
ドレンポンプ断面図	



概略質量	潤滑油
ポンプ 80 kg	タービン油
ベース 84 kg	ISO VG46
モータ 190 kg	容量 0.58 L
合計 354 kg	

ポンプ型式 荏原製作所製  
80×50IFWM2514  
容量 66t/h  
吐出圧力 69m  
S.No. R157026102 1/2  
製造年 2016年

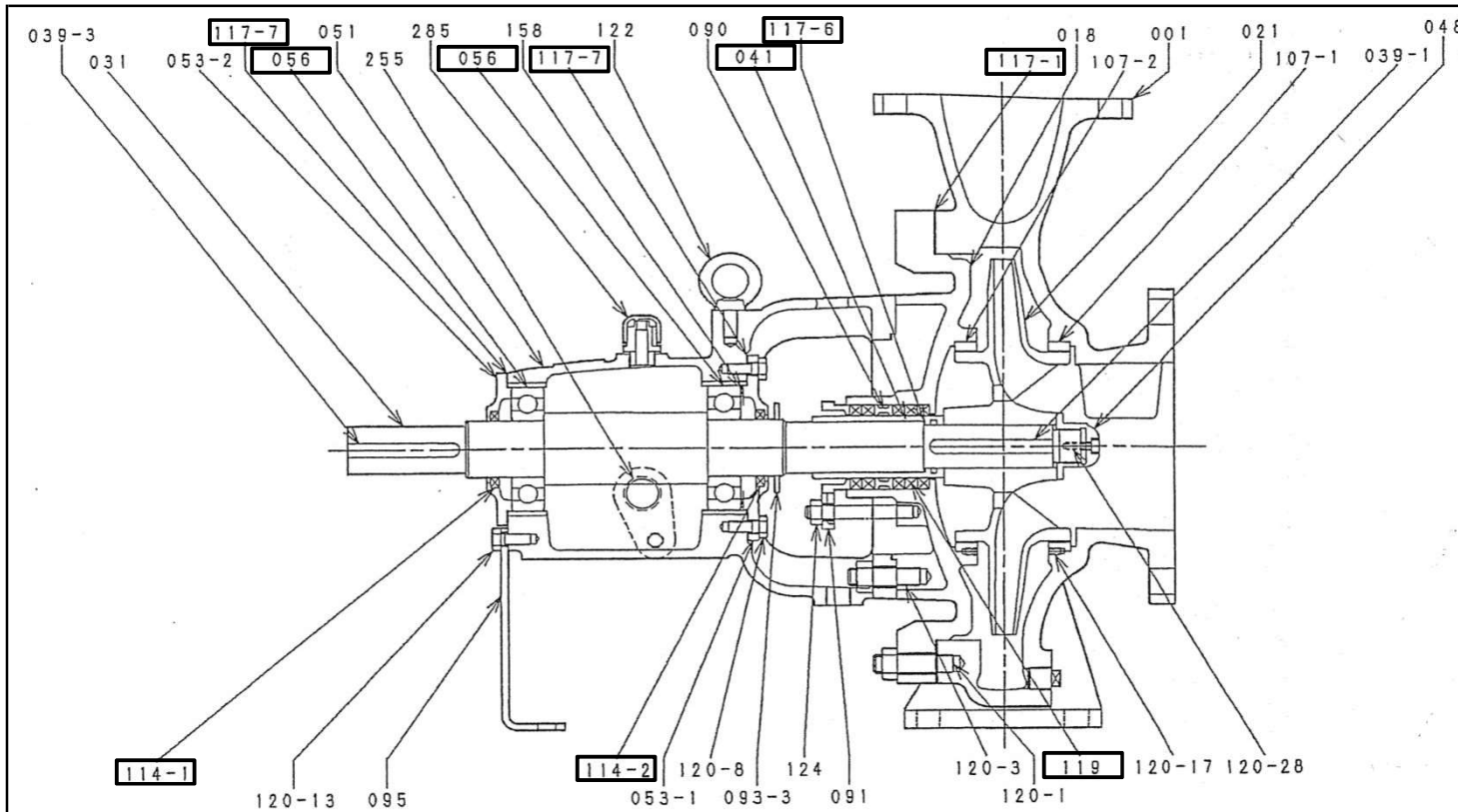
電動機型式 エバラプレミアムゴールドモータ  
TKKH3  
出力 22kw  
電圧 400V  
電流 42.8A  
極数 2P  
周波数 50HZ  
S.No. 54010355  
製造年 2016年



単位 : mm

複写禁止

発寒清掃工場	図番
発寒清掃工場ポンプ設備中間整備業務	10
復水ポンプ外形図	



品名	番号・規格	数量	備考
パッキン用スリーブ	041	1個	支給品
グラウンドパッキン	119	5個	支給品
ガスケット	117-1, 6, 7	4個	支給品
玉軸受	056	2個	支給品
オイルシール	114-1, 2	2個	支給品
オイル	ダフニースーパータービン46	1式	支給品
玉軸受	電動機用6212ZZC3, 6310ZZC3	2個	支給品

□ は支給品

番号	部品名	材料	数量	備考
107-2	ケースウエアリング	FCD400	1	
107-1	ケースウエアリング	FCD400	1	
095	支柱	SS400	1	
093-3	ホウリング	SUS316	1	
091	パッキン押え	FC150	1	
090	ランタンリング	SUS304	1	
056	玉軸受		2	6308
053-2	軸受カバー	FC200	1	
053-1	軸受カバー	FC200	1	
051	軸受胴体	FC200	1	
048	インペラナット	S35C	1	
041	パッキン用スリーブ	SUS304	1	
039-3	キー	S50C	1	
039-1	キー	S50C	1	
031	主軸	SUS403	1	
021	羽根車	SCS13	1	
018	グラウンドカバー	FC250	1	
001	ケーシング	FC250	1	

番号	部品名	材料	数量	備考
265	逆止め	ポリカーボネイト	1	
255	油面計	合成ゴム/合成樹脂	1	
158	波径金	SK5	1	
124	パッキン押えボルト	SUS403	2	
122	吊ボルト	S20C	1	
120-28	ボルト	SUS316	1	
120-17	セットスクリーン	SUS316	4	
120-13	ボルト	SS400	2	
120-8	ボルト	SS400	8	
120-3	ボルト&ナット	SS400	4	
120-1	ボルト&ナット	SUS403	12	
119	グラウンドパッキン	P#6501L	5	45X65X10
117-7	ガスケット	オイルシール	2	90X110X0.2
117-6	ガスケット	V#6500AC	1	32X39X1
117-1	ガスケット	V#6500	1	275X335X1
114-2	オイルシール	SPHC/NBR	1	SM40528
114-1	オイルシール	SPHC/NBR	1	SM40528

複写禁止

発寒清掃工場	図番
発寒清掃工場ポンプ設備中間整備業務	11
復水ポンプ断面図	